

RENECAT導入済物件★消臭抗菌効果が半永久持続  
★家具・家電付賃貸へ変更可★すぐお住まいになれます

Access

JR総武線  
「平井」駅徒歩 8分

東武亀戸線  
「東あずま」駅徒歩 8分



0201 号室 専有面積 25.72㎡

間取 1K

賃料 77,000 円/月

共益費 15,000 円/月

物件概要

所在地 / 東京都墨田区立花6丁目12-12  
構造・規模 / 鉄筋コンクリート造 5階建  
総戸数 / 24 戸  
築年月 / 2016年12月07日  
入居日 / 2025年04月14日

契約条件

保証金2ヶ月 (契約時償却)

保証システム利用料:家賃総額の55%(最低金額5.5万円)  
保証金契約時償却(保証金プランで契約の場合)  
24Hサポート料22,000円/1年・鍵交換代22,000円  
室内抗菌処理代17,600円事務手数料11,000円  
当社指定賃貸入居者総合保険加入の事(別途費用)  
※賃料口座引落し(口座振替手数料:月額550円)  
普通賃貸借1年契約(更新型)※  
※1、2回目の更新時5%の賃料改定あり。更新料は1回のみ  
2回目以降の更新料は無い為、安心して永くお住まいいただけます  
◆社25579参照

- タイル貼りの美しい外観
- TVモニター付オートロック
- 共用部・エレベーター防犯カメラ
- セコム24時間監視システム
- ダブルロック&ディンプルキー
- 床フローリング仕様
- 洋室エアコン標準装備
- オリジナルシステムキッチン
- 2口ガスコンロ
- バスルームとトイレを独立

- ★雨天・冬は必須!浴室換気乾燥暖房機
- シャンプードレッサー独立洗面台
- 温水シャワートイレ
- 収納便利なクローゼット
- 24時間利用可能宅配ボックス
- 敷地内ゴミ置き場(24時間利用可)
- 駐輪場(空き状況条件等、要確認)
- バイク・駐車場(空き状況条件等、要確認)
- ペット可(敷金1ヶ月)小型1匹まで
- 2人入居・外国籍可・海外審査も可能



24時間安心サポート

設備のトラブルに24時間365日の受付体制

医療健康サービス 24

看護師が24時間365日相談可※通称条件有

※図面と現況が異なる場合、現況優先とさせていただきます。  
※退去時清掃費用、更新時更新費用等がございます。

新宿本店 新宿区新宿3-21-4新宿ニュータウンビル1階  
TEL: 03-6279-2032



みずべや  
水商売のお部屋



あずま通り店 新宿区歌舞伎町1-8-3良川ビル2階  
TEL: 03-6205-5732

# ディアレイシャス押上SKYTOWN 301

◇◇最寄り駅◇◇

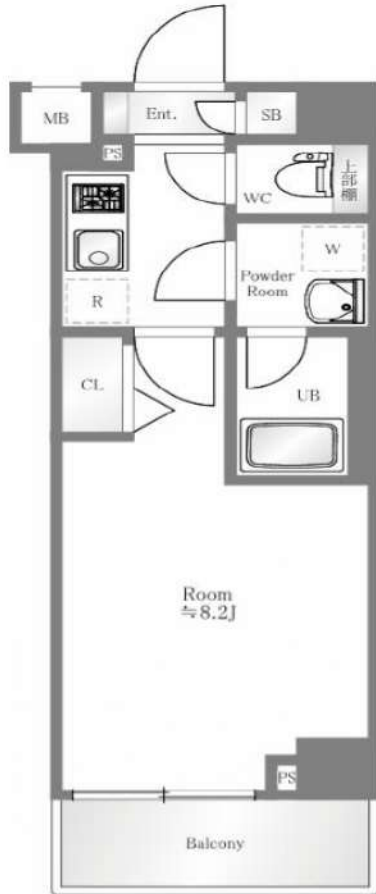
東京メトロ半蔵門線 押上駅 徒歩4分  
都営浅草線 押上駅 徒歩4分

間取り

専有面積

1K

25.35 m<sup>2</sup>



バルコニー方角： 西

～お申し込みをいただく際の注意事項～

空室物件は番手制となります、解約予定物件は先行契約優先



## 周辺環境

セブンイレブン墨田業平5丁目店 まで 43m

ローソンストア100業平店 まで 247m

東武ストア業平店 まで 251m

ドラッグセイムス墨田横川店 まで 321m

## 設備情報

キッチンタイプ：システムキッチン / コンロ：ガスコンロ付 / コンロの口数：2口 / パストイレ：別室 / 浴室乾燥機 / トイレ / 温水洗浄便座 / シャワー / 給湯 / 洗面所独立 / 洗面所 / 洗面台 / エアコン / 洗濯機置き場：有り(室内) / インターホン / オートロック / 防犯カメラ / インターネット：対応 / 保証人：不要 / 学生：可 / 24時間換気システム / バルコニーの面数：1面 / 収納 / クローゼット / シューズボックス / 宅配ボックス

月額	賃料	98,000 円
	管理費	10,000円

契約時	敷金	1ヶ月
	礼金	—

詳細情報	住所	墨田区業平5丁目3-3		
	所在階	3階/7階建て		
	構造	鉄筋コンクリート造		
	築年月	2017年2月(築8年)		
	契約期間	普通建物賃貸借契約 期間：2年		
	保証会社	加入要		
現況	空き	入居可能時期	即時	

備考	更新料：新賃料の1か月分
	火災保険：20,000円/2年契約
	鍵交換：30,000円(税別) ※種類により変動あり
	24時間駆けつけサービス：15,000円(税別)/2年契約
入居時抗菌費用：12,000円(税別)	
退去時敷金1か月償却	
保証会社利用料：初回50%～ ※1年毎10,000円	
※別途収納手数料がかかる場合あり	
短期解約違約金有 半年未満：賃料2か月分 半年以上1年未満：賃料1か月分	
・図面と現況が異なる場合は現況優先とします。	

新宿本店 新宿区新宿3-21-4新宿ニュータウンビル1階  
TEL：03-6279-2032



みずべや  
水商売のお部屋



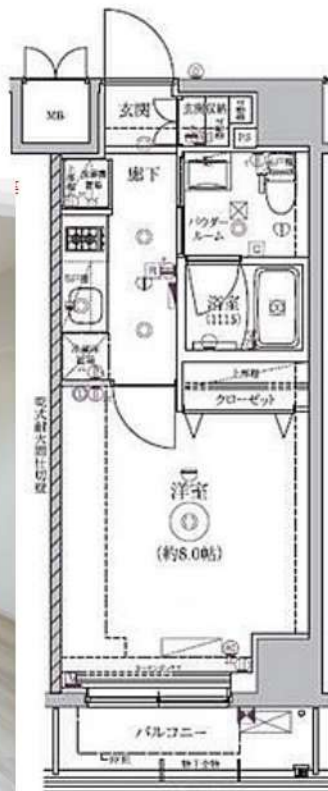
あずま通り店 新宿区歌舞伎町1-8-3良川ビル2階  
TEL：03-6205-5732

# RELUXIA両国緑4丁目 503号室

都営地下鉄新宿線『菊川』駅 徒歩8分

JR、地下鉄半蔵門線『錦糸町』駅 徒歩12分

都営地下鉄大江戸線『両国』駅 徒歩13分



種目		築浅 分譲 貸マンション		
間取り	1K			
所在地	東京都墨田区緑4丁目7-8			
賃料	賃料		100,000円	
	管理費/共益費		12,000円	
構造	RC9階建/5階	駐車場	有り/1台	
面積	26.50㎡	間取り内訳	洋8	
築年数	2022年2月	契約期間	2年(更新可)	
設備	共聴設備：BS、CS110、インターネット：シーファイブ※使用料無料、CATV：無し、都市ガス、上水道、下水道、エアコン、給湯、バス専用、トイレ専用、バス・トイレ別、シャワー、温水洗浄便座、BS端子、CS、ガスキッチン、システムキッチン、洗面台、室内洗濯機置場、浴室乾燥機、フローリング、エレベータ、TVモニター付インターホン、モニター付きオートロック、宅配ボックス、分譲タイプ、外観タイル張り、24時間換気システム、24時間ゴミ出し可、ダブルロック			
保険等	借家人賠償責任保険付帯の火災保険ご加入			
保証	初回保証委託料(賃料の50%) ※ジェイリス 手数料(500円/月) 2年目以降(10,000円/年)			
備考	ペット相談可能：敷金1ヵ月増(退去時償却)(1匹まで、成長時体長50cm以内、体重10kgまで) 駐車場(3万/月)・駐輪場(5000円/月)・バイク置き場(3000円/月) 室内クリーニング代：40,000円(税別) エアコンクリーニング代：20,000円(税別) 鍵交換費用：30,000円(税別) 短期解約違約金(1年未満)：100,500円 更新料：新賃料1ヵ月 解約予告：2ヵ月前、外国人相談可能			
現況	3/11退去	入居日	3月下旬	
<b>礼金：1ヵ月 敷金：0ヵ月</b>				
<b>インターネット使用料：無料</b>				
〔室内写真〕 図面と現況が異なる場合は、現況優先となります。 3/5 作成				

**新宿本店** 新宿区新宿3-21-4新宿ニューワークビル1階  
TEL：03-6279-2032

**みずべや**  
水商売のお部屋

**あずま通り店** 新宿区歌舞伎町1-8-3良川ビル2階  
TEL：03-6205-5732

# 貸マンション

両国駅

XEBEC両国(ジーベックリョウゴク) 903

間取り  
1K

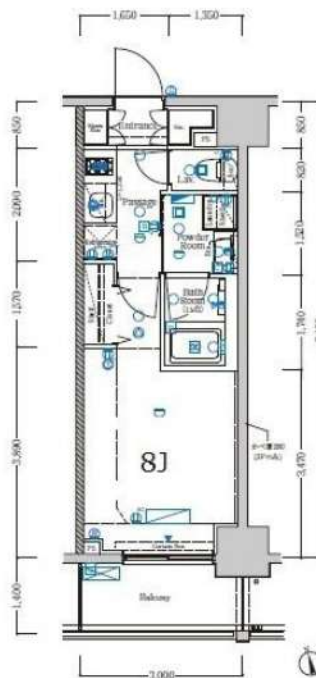
専有面積  
25.38㎡

築年月  
2016年12月

ネット使用料無料！  
ペット相談可能！

チェックポイント！

バイク置場有、駐輪場有、主要採光面：南向き、社宅可、事務所使用不可、ペット相談、小型犬可、猫可(敷金1か月追加(退去時償却))、ルームシェア可、二人入居可、高齢者相談、外観タイル張り、常時ゴミ出し可能、分譲タイプ24時間換気システム、1T重説対応物件、B・T別オートバス、シャワー追焚機能、TV付浴室浴室暖房、浴室乾燥機、トイレ、温水洗浄便座、洗面所、洗面台、洗面所独立、ガスコンロ付、2口コンロシステムキッチン、収納スペース、全居室収納、クローゼット、シューズボックス、室内洗濯機置場、洗濯機置場、給湯、都市ガス、フローリング、全居室フローリング、冷房、暖房、エアコン、CS、BS端子、CATV、インターネット対応、インターネット使用料...



物件種目	貸マンション
最寄駅	両国
間取タイプ	1K
賃貸条件	賃料 114,500円 礼金1ヶ月 敷金なし 保証金なし

物件所在地	東京都墨田区両国1丁目15-9		
交通	JR総武・中央緩行線 両国 徒歩3分		
建物	建物名	XEBEC両国(ジーベックリョウゴク) 903	
	構造・規模	RC 13階建/9階部分	
	使用部分積	25.38㎡	
	間取内訳	洋8	
築年月	2016年12月	契約期間	2年
管理費等	15,000円/月 共益費なし 雑費なし		
駐車場			
現況	居住中 2025年04月12日退去予定	入居可能時期	2025年5月上旬予定
設備	B・T別、オートバス、シャワー追焚機能、TV付浴室、浴室暖房、浴室乾燥機、トイレ、温水洗浄便座、洗面所、洗面台、洗面所独立、ガスコンロ付、2口コンロ、システムキッチン、収納スペース、全居室収納、クローゼット、シューズボックス、室内洗濯機置場、洗濯機置場、給湯、都市ガス、フローリング...		
保険等	要 2年18,000円		
備考	クリーニング費用：49,500円(税込)(退去時支払い) 解約予告：1ヵ月前 更新事務手数料：0.55ヵ月分(税込) ※法人の場合：敷金1ヵ月 短期解約違約金有(1年未満：総賃料1ヵ月分) 契約事務手数料：5,500円 除菌消臭費用：13,200円 24時間緊急サポート：10,000円/月 更新料：新賃料1ヶ月 賃貸保証：加入要 保証会社エポス(初回50% 月次総賃料1%) ※エポス非承認の場合：全保連→JRA G 建交代等：有 33,000円～ クレジット決済：初期費用可 賃料可 条件等(保証会社エポス+エポスカード利用の場合のみ) 利用駅1：都営浅草線 浅草橋 徒歩10分 利用駅2：都営浅草線 東日本橋 徒歩10分		

新宿本店 新宿区新宿3-21-4新宿ニュータウンビル1階  
TEL: 03-6279-2032



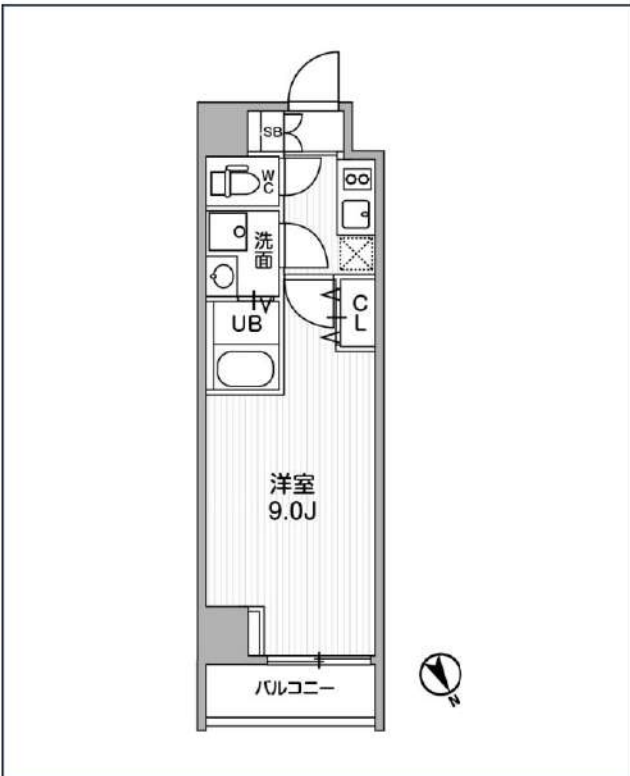
みずのや  
水商売のお部屋



あずま通り店 新宿区歌舞伎町1-8-3良川ビル2階  
TEL: 03-6205-5732

# ALTERNA蔵前

都営大江戸線「蔵前」徒歩4分  
 都営浅草線「蔵前」徒歩9分  
 東京メトロ銀座線「浅草」徒歩9分



号室	賃料
702	117,000円

管理費	10,000円		
敷金	0円	礼金	0円
所在地	東京都墨田区本所1丁目35-5		
構造・階建	RC 7階部分 / 地上10階、地下0階		
築年月	2023年1月	総戸数	26
間取り	1K	専有面積	25.81㎡
契約期間	普通借家2年	開口向き	北東
保険		連帯保証人	指定しない
保証会社			
その他費用	鍵交換費用24,200円 税込、Goodプレミアムα (24Hサポートのみ) 11,000円 税抜(入居時)、住宅総合保険(フレックス)20,000円 非課税(入居時)、Goodプレミアムα 登録料2,000円/税抜(入居時)		
入居時期	2025年5月中旬	退去予定日	—

インターネット 使用料無料	オートロック	宅配ボックス	専用ゴミ置き場	浴室乾燥機	ウォシュレット	エレベーター	礼金0	洗面所独立	照明器具	洗濯機置場室内	バス・トイレ別
コンロ2口	システムキッチン	エアコン	24H換気システム	下駄箱	防犯カメラ	光ファイバー	集合ポスト	築2年以内	フローリング	ベランダ・バルコニー	外観タイル張り

※現況と図面に相違がある場合は、現況優先となります。

備考	
----	--

**新宿本店** 新宿区新宿3-21-4新宿ニューパークビル1階  
TEL: 03-6279-2032

**みずや**  
水商売のお部屋

**あずま通り店** 新宿区歌舞伎町1-8-3良川ビル2階  
TEL: 03-6205-5732

# プレール・ドゥーク東向島

住み替え応援システムRe-Room  
家賃でポイントがたまる！  
住み替えで使ってお得！

安心管理システム24時間管理  
学生・女性にオススメ

★築浅★ 1LDK♪

Wi-Fi 有(BBM-NET月額基本使用料無料)

ペット相談可(小型犬または猫1匹、敷金2ヶ月)

新生活応援  
家具家電リース

配送料無料 | 設置無料 | 撤去無料

新生活応援家具家電リースの初期費用が6,600円

家具4品セット	家具・家電10品セット
初期費用 <b>5,500円</b>	初期費用 <b>9,900円</b>
家具4品セット	家具・家電10品セット
初期費用 <b>4,400円</b>	初期費用 <b>8,800円</b>

木下の賃貸 友の会  
詳細はこちら▶



## ACCESS

東武伊勢崎線 東向島駅 徒歩3分

京成押上線 京成曳舟 徒歩8分

東武亀戸線 曳舟 徒歩10分

901号室

賃料 150,000円

管理費 8,000円

敷金 0ヶ月 礼金 1ヶ月

## OUTLINE

間取り	1LDK	タイプ		専有面積	40.83㎡
入居日	2025年04月上旬		内見	2025/3/25	
「木下の賃貸」友の会費		2,640 円(税込)/月額			
所在地	東京都墨田区東向島4丁目28-11				
構造	RC造	規模	10階建9階		
竣工日	2021年02月	総戸数	31戸		
駐車場施設	有	空き	要確認		
駐輪場施設	有	空き	要確認		
駐車場敷金	なし	駐車場賃料	0 円/月額		
ペット飼育	相談	ペット飼育の場合の敷金	敷金2ヶ月		
方位	北	ガス	バルレットガス推奨		
建物管理会社	株式会社キノシタコミュニティ		電気	バルレット電気推奨	

## LEASE CONDITION

契約期間	2年	更新料	新賃料	1.25	ヶ月
解約予告	1ヶ月前に文書で当社宛に通知				
スマートロック登録費用	27,500 円(税込)	消毒代	26,400 円(税込)		
定額ルームクリーニング代	74,800 円(税込)				

## EQUIPMENT

オートロック	○	洗濯機置場	○	バルコニー	○
エレベーター	○	浴室乾燥機	○	CATV	○
TVモニター付きインターフォン	○	洗浄機能付暖房便座	○	BSアンテナ	○
宅配ボックス	○	追い焚き	○	CSアンテナ	○
ガスコンロ	○	居室床材フローリング	○	カーシェアリング	
IHクッキングヒーター		エアコン	○		
独立洗面台	○	浄化槽			

①保証会社加入必須。木下グループ保証：初回保証料80%、利用手数料月額550円(税込)、継続保証委託料20,000円(2年毎)  
②木下の賃貸友の会加入必須。入居者補償制度、住まいのトラブル緊急サポート等のサービスを提供。月額1,980円(税込)~法人プラン月額990円(住まいのトラブル緊急サポートのみ)  
③12か月未満の解約時、賃料1か月分の違約金が御座います。  
④CATV、BS・CS110、インターネット等(導入されているか否かは要確認)には別途契約、費用がかかります。  
⑤BBM-NET完備。月額基本使用料は無料ですがオプションサービス(物件により利用できない場合があります)には別途費用がかかります。

※図面と現況が異なる場合には現況を優先とします。

新宿本店 新宿区新宿3-21-4新宿ニュータワービル1階  
TEL: 03-6279-2032



みずべや  
水商売のお部屋



あずま通り店 新宿区歌舞伎町1-8-3良川ビル2階  
TEL: 03-6205-5732

# 賃貸 マンション 1LDK

## 都営大江戸線 「両国」 駅 徒歩 7分

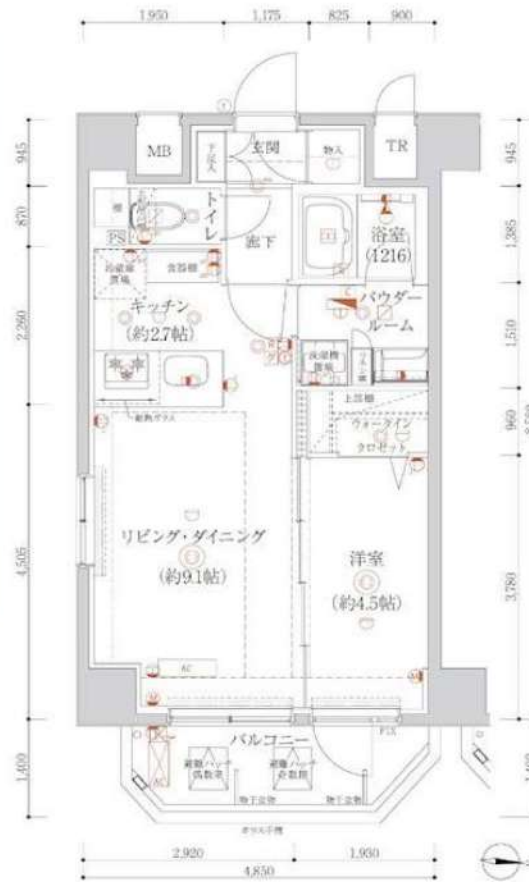
都営新宿線「森下(東京)」駅 徒歩 8分  
都営大江戸線「森下(東京)」駅 徒歩 8分

インターネット使用料無料! ペット飼育相談可! WIC、トランクルーム付き! 角部屋、二面採光!!  
防犯カメラ, 管理室, 敷地内ゴミ置き場, エレベーター, 宅配BOX, 外壁タイル張り, 風除室, デザイナーズ, メールボックス



○ペット飼育1匹のみ可能  
・小型犬+敷金1ヶ月  
(成長時 体長50cm以下、体重10kg以下)  
・猫+敷金2ヶ月

※図面と異なる場合は現況を優先となります。



物件名	アルテシモリーノ 304		
所在地	東京都墨田区緑2丁目 5-13		
賃料	180,000円		
管理費等	管理費 10,000円		
敷金	0ヶ月	礼金	1ヶ月
所在階	3階	築年月	2019年1月
専有面積	41.61㎡	向き	東
契約期間	普通借家契約 2年	入居時期	予定 2025年05月22日
構造	鉄筋コンクリート造 地上階数 9階		
損害保険	有り 家財保険 24ヶ月 27,000円		
更新	新賃料1ヶ月 更新事務手数料20,000円		
駐輪場等	駐輪場の空き確認は共有部管理会社にご連絡ください。 (駐輪場有料 1000円/年) 株式会社シノケンファシリティーズ TEL:03-6860-3110		
保証会社	«エボス»初回保証料50% (月額保証料8000円) «ジェイリース»初回保証料50% (月額保証料8000円) «あんしん保証»初回保証料50% (月額保証料9000円) ※外国籍プラン: 初回保証料100%		
設備	システムキッチン, 2口コンロ, 3口以上コンロ, 食器洗浄乾燥機, カウンターキッチン, ガスキッチン, バス・トイレ別, 追い焚き風呂, 浴室乾燥, 浴室暖房, 温水洗浄便座, 洗面所独立, 洗面所にドア, 洗面化粧台, ユニットバス, バス有, トイレ有, 洗面台, シャワー, エアコン, BS, CS, CATV, ネット使用料不要, インターホン, 2F以上, オートロック, ダブルロック, ディンプルキー, モニタ付オートロック, 給湯, ガス給湯, 24時間換気システム, 冷房, 暖房, フローリング, 全居室フローリング, 室内洗濯機置場, 洗濯機置場, クローゼット, ウォークインクローゼット, シューズボックス, トランクルーム, 収納有, 収納2ヶ所, 角住戸, 2面採光, 暖房便座		
備考	解約予告2ヶ月前 24時間緊急サポート:20000円 事務手数料:10000円 鍵交換代:25000円 退去時クリーニング費用70,000円 (退去時請求) (※料金はすべて税別表記です)		

新宿本店 新宿区新宿3-21-4新宿ニュータウンビル1階  
TEL: 03-6279-2032



みずびや  
水商売のお部屋



あずま通り店 新宿区歌舞伎町1-8-3良川ビル2階  
TEL: 03-6205-5732