

RENECAT導入済物件★消臭抗菌効果が半永久持続
★家具・家電付賃貸へ変更可★すぐお住まいになれます

0903 号室 専有面積 24.96㎡

間取 1K

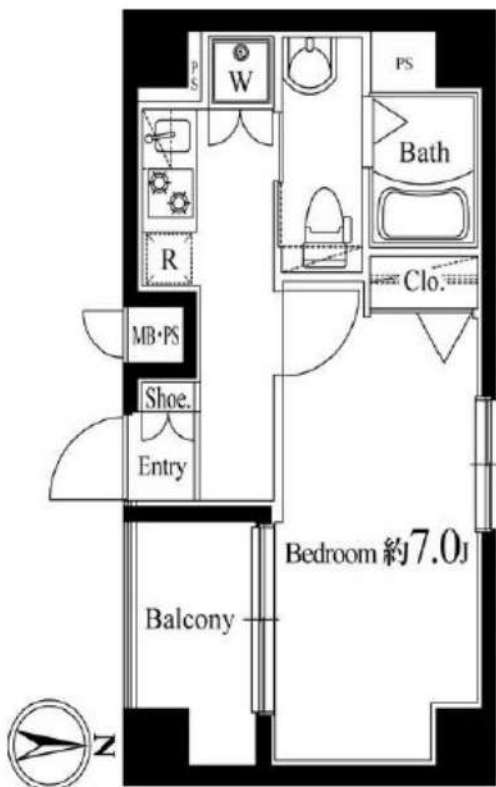
賃料 82,000 円/月

共益費 15,000 円/月

Access

JR総武線
「亀戸」駅徒歩 10分

都営新宿線
「大島」駅徒歩 8分



- タイル貼りの美しい外観
- モニター付ハンズフリーインターホン
- オートロックシステム
- 耐震性の高い基礎構造
- 洋室エアコン完備
- フラットフロア設計
- LL45等級フローリング
- システムキッチン
- 2口ガスコンロ
- 洗面化粧台

- ★浴室換気乾燥機
- ★ネット使い放題(ギガプライズ)
- ↑速度等詳細はTel.0120-922-804
- トイレ洗浄機能付便座
- BS・CS110°アンテナ(別途費用)
- 24時間受取可能宅配BOX
- セコムマグネセラ活水器
- 駐輪場(空き条件状況等、要詳細確認)
- 2人入居可能・外国籍入居可能
- 海外審査も可能

物件概要

所在地 / 東京都江東区亀戸7丁目50-12
 構造・規模 / 鉄筋コンクリート造 10階建
 総戸数 / 28 戸
 築年月 / 2005年10月13日
 入居日 / 2025年05月17日

契約条件

敷金0ヶ月・礼金0ヶ月

保証システム利用料:家賃総額の55%(最低金額5.5万円)
 24Hサポート料22,000円/1年・鍵交換代22,000円
 室内抗菌処理代17,600円事務手数料11,000円
 当社指定賃貸入居者総合保険加入の事(別途費用)
 賃料口座引落(口座振替手数料:月額550円)
 普通賃貸借1年契約(更新型)※
 ※1、2回目の更新時5%の賃料改定あり。更新料は1回のみ。
 2回目以降の更新料は無い為、安心して永くお住まいいただけます



24時間安心サポート 設備のトラブルに24時間365日の受付体制

医療健康サービス24 看護師が24時間365日相談可※適応条件有

※図面と現況が異なる場合、現況優先とさせていただきます。
 ※退去時清掃費用、更新時更新費用等がございます。
 ※壁紙の色は変更する場合がございます。

新宿本店 新宿区新宿3-21-4新宿ニュータワービル1階
 TEL: 03-6279-2032



みずまべや
 水商売のお部屋



あずま通り店 新宿区歌舞伎町1-8-3良川ビル2階
 TEL: 03-6205-5732

AZEST KAMEIDO

JR総武線 『亀戸』 駅徒歩3分
 東武亀戸線 『亀戸水神』 駅徒歩10分
 都営新宿線 『西大島』 駅徒歩10分



※参考写真



ペット飼育可能

小型犬・猫2匹まで
 ※飼育時は敷金プラス1ヶ月(預かり)
 退去時: 消臭費・建具清掃費49,500円(税込)
 借主様負担となります。



※ライオンに限り※申込自由※
 ※電器含むその他ライオン・ライオン取次業者からご案内
 事前にご案内をお願いします! ※対象物件あり

■物件概要

名称: AZEST KAMEIDO
 所在地: 東京都江東区亀戸6丁目27番5号
 交通: JR総武線 亀戸駅 徒歩3分
 東武亀戸線 亀戸水神駅 徒歩10分
 都営新宿線 西大島駅 徒歩10分
 構造: 鉄筋コンクリート造 地上13階建て
 竣工日: 2012年3月

■賃貸条件

- 礼金 / 1ヶ月
- 敷金 / 0ヶ月
- 更新料 / 新賃料1.5ヶ月分
- 火災保険 / 18,000円
- 条件 / 文書事務手数料 5,500円(税込)
 ↑※2025/04/01申し込み分から11,000円(税込)
 鍵交換費用 27,500円(税込)
 ↑※2025/04/01申し込み分から33,000円(税込)
 振替事務手数料 330円(税込) / 月
 短期解約違約金有り(1年未満1ヶ月)
 ステージ安心サポート24 19,800円(税込)
- その他 / 保証会社加入のご
 保証人不要プランご相談可能
 初回保証料: 毎月支払額の50%
 ※学生プラン有り: 初回保証料 10,000円~
 月額保証料 700~800円
 ※保証会社利用しない場合は、敷金2ヶ月
 ※別途留学生プラン有 (連帯保証人不要)

~ご利用保証会社~
 エポスROOM iD・ルームバンクインシュア
 ★留学生プラン 初回: 毎月支払い合計額の100~120%*
 (最低保証料 50,000円)
 ※初回 120%の場合、we chat pay/銀聯カードでの決済可
 月額保証料 700~800円
 ※別途、賃料+管理費の2%の手数料がかかります。
 外国人サポートプラン利用料 10,800円/年(初年度より)
 ※初期費用のお支払いにクレジットカード決済をご利用可
 ※法人様契約の際の諸条件は別途お問い合わせください

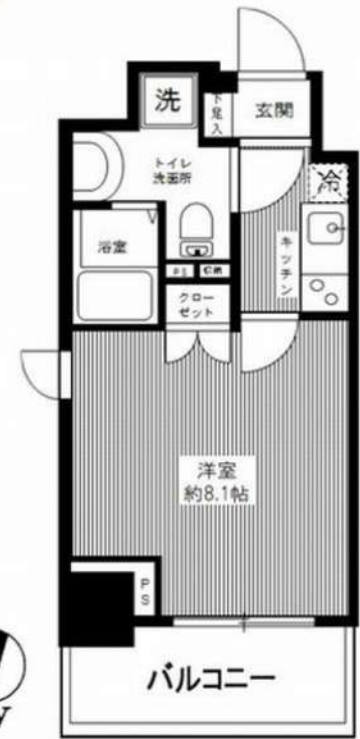
決済可能です!
 ※詳細は要問い合わせ※

■設備概要

- ◇カラーTVモニター付オートロック
- ◇ウォシュレット
- ◇浴室換気乾燥機
- ◇室内防水バルコニー
- ◇無料インターネット(c-five)
- ◇他回線利用不可
- ◇無料駐輪場※登録料3,000円
- 空要確認
- ◇2口ガスシステムキッチン
- ◇エアコン完備
- ◇独立洗面台
- ◇エレベーター
- ◇宅配ボックス・メールボックス
- ◇BS・CSアンテナ
- ◇敷地内ゴミ捨て場(24時間ゴミ捨て可)

【募集賃料】

号室	賃料	専有面積	間取	現況
1204	91,000円	25.98㎡	1K	3/21退去予定
管理費 8,000円				



図面と現況が異なる場合は、現況優先と致します

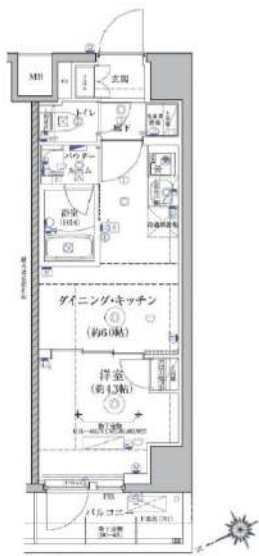
※退去時、貸主の指定業者による室内のクリーニング費用(44,000円・税込)・エアコン内部洗浄(14,300円・税込/台)は借主様負担となります。

FOR RENT 【分譲賃貸マンション】

リルシア 【先行契約となります】



A1タイプ
25.50㎡



- ★ペット飼育可（規定有り）★インターネット使用料無料★
- ★外国籍可★海外審査可★（18歳以上）※二人入居不可※

号室	賃料	敷金	礼金	タイプ	向き	退去日	入居時期
902	95,000円	0	1	A1	北西	4/5 退去予定	2025年5月上旬

別途管理費 1DK：15,000円

※図面と現況が異なる場合は現況が優先となります。■申し込みの際はイタンジBBにてお願いします。■お部屋は原則として「クリーニング中」以外現況引き渡します。■保証会社必須（あんしん保証など多数）。初回保証料は、賃料等の合計額の50%。年間更新料は10,000円。但し大手法人契約の場合で保証会社利用しない場合は、敷金1ヶ月プラスです。■ペット飼育可の物件で飼育する場合は、申込書にその旨（種類、数）を記載。敷金1ヶ月プラス（退去時償却）。建物管理規約等により制限があります。また、管理規約や飼育細則等の違反により賃貸借契約が解除となる場合があります。■建物全館禁煙です。但し、専有部分においては、退去時に天井クロスを張り替え（借主全額負担）を前項に容認します。■短期解約（1年未満・フリーレントがついての契約の場合は1年9か月未満）違約金賃料等の1ヶ月分■解約予告2ヶ月前。更新料、新賃料の1ヶ月分。更新事務手数料0.5ヶ月分（税別）。■駐車場、バイク置場、駐輪場については、建物管理会社への空確保を要します。また、お申し込みは原則別途建物管理会社にお申込み願います。■楽器使用相談物件の場合、建物の管理規約等による制限があります。使用時間、音量について他の居住者様へのご配慮をお願いします。騒音苦情については、契約解除となる場合があります。■退去時にルームクリーニング、エアコンクリーニング等の費用負担があります。■写真やパースはイメージとなります。工事中仕様が異なる場合がございます。

RELUXIA 亀戸

賃料	賃料表を参照下さい		
間取り	1DK	物件種別	マンション（居住用）
管理費	15,000円	礼金	賃料表を参照下さい
交通	東武亀戸線「亀戸水神」駅 徒歩9分 JR中央線・総武線「亀戸」駅 徒歩10分		
物件所在地	東京都江東区亀戸4丁目39-7		
構造・規模	鉄筋コンクリート造 地上階数10階建		
専有面積	間取参照下さい	向き	賃料表を参照下さい
築年月	2023年11月	入居時期	賃料表を参照下さい
契約期間	2年間（更新可）	原状回復	退去時精算
鍵交換費用	27,500円	損害保険	20,000円
更新料	新賃料1ヶ月分	更新事務手数料	新賃料0.5ヶ月分+税
駐輪場	有 ※詳細、空き確認は下記、建物管理へお問い合わせ下さい。		
駐車場	有 ※詳細、空き確認は下記、建物管理へお問い合わせ下さい。		
バイク置場	有		
ペット飼育	可 犬・猫1匹まで （成長時体長50cm・体重10kg程度まで）		
建物管理会社	フューリアルコミュニティ TEL 03-6435-5998		
保証会社必須	（あんしん保証・ジェイリース 賃料等の50%・GTN 賃料等の70%） 大手法人契約の場合、保証会社免除相談。但し、敷金1ヶ月加算。		
設備	共用設備：	BS・CS110	
	インターネット：	ファイバーゲート ※インターネット使用料無料	
	CATV：	無	
備考	プロパンガス・下水道・エアコン給排水専用・トイレ専用バス・トイレ別・シャワー・温水洗浄便座・BS端子・CS・ガスキッチンシステムキッチン・洗面台・室内洗濯機置場・浴室乾燥機・フローリングエレベーター・モニター付きオートロック・宅配ボックス・分譲タイプ外観タイル張り・24時間換気システム・クロールセット・シューズボックス・ダブルロックIoT導入		
	安心入居サポート 17,600円 引越虫駆除サービス 16,500円		

新宿本店 新宿区新宿3-21-4新宿ニューターワビル1階 TEL: 03-6279-2032
みずべや 水商売のお部屋
あずま通り店 新宿区歌舞伎町1-8-3良川ビル2階 TEL: 03-6205-5732

築浅分譲賃貸マンション

ユリカロゼAZ亀戸

築浅！角部屋！広い1DKタイプ！ペット飼育可能！Wi-Fi使用料無料！

★803号室★
※角部屋

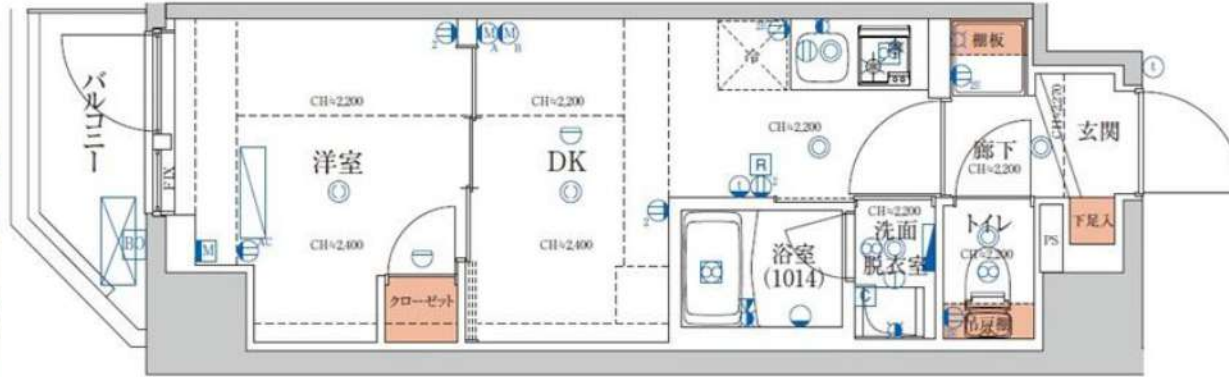


▶ペット相談可
※猫or小型犬1匹まで

二人
入居可

～設備～

- ★敷地内ごみ置き場
- ★24時間セキュリティ
- ★防犯カメラ・オートロック
- ★ディンプルキー
- ★宅配ボックス
- ★システムキッチン
- ★2口ガスコンロ
- ★プロパンガス
- ★エアコン完備
- ★浴室換気暖房乾燥機
- ★独立洗面化粧台
- ★温水洗浄機能付暖房便座
- ★Wi-Fi使用料無料



Wi-Fi
使用料無料



号室	タイプ	面積	賃料	共益費	入居日
803	A1	25.50㎡	98,000円	15,000円	相談

敷金:なし 礼金:1ヶ月 保証金:1ヶ月(契約時償却)
更新料:新賃料の1ヶ月分のみ
ペット飼育時:礼金2ヶ月 ※解約予告1ヶ月前(書面による通知必要)

【物件概要】◆住居表示/東京都江東区亀戸4-38-6 ◆構造規模/鉄筋コンクリート造地上9階建 ◆施工/2022年10月末
◆交通/JR総武中央線「亀戸」駅徒歩10分・東武亀戸線「亀戸水神」駅徒歩7分 ◆総戸数/65戸

【備考】◆保証会社必須(全保連60%) ◆火災保険 20,000円(2年) ◆アクセス24 12,000円(税別・初回のみ)
◆鍵交換手数料 26,000円(税別) ◆駐輪場 58台(ステッカー代1,000円・スライドラック式)

※図面と現況が異なる場合、現況を優先とします。

※2年以内の解約は違約金が発生します。

※駐輪場ご利用の場合は建物管理会社への確認が必要となります。

★先行契約優先★

新宿本店 新宿区新宿3-21-4新宿ニュータウンビル1階
TEL: 03-6279-2032



みずべや
水商売のお部屋



あずま通り店 新宿区歌舞伎町1-8-3良川ビル2階
TEL: 03-6205-5732

ザ・プレミアムキューブG潮見 305

物件種別	間取り	賃料	管理費等
マンション	1K	113,000円	15,000円

【Wi-Fiインターネット無料!※シーファイブ】ペット2匹可 ドッグラン付 高級分譲賃貸マンション♪

【Wi-Fiインターネット無料!※シーファイブ】ペット2匹可 ドッグラン付 高級分譲賃貸マンション♪



敷金/保証金	113,000円	礼金/権利金	113,000円
敷引/償却金	113,000円	更新料	1.5ヶ月(新賃料)
更新事務手数料			
その他費用			
物件所在地	東京都江東区潮見2丁目10-25		
交通	京葉線 潮見駅 徒歩5分 東京メトロ有楽町線 辰巳駅 徒歩23分 東京メトロ有楽町線 豊洲駅 徒歩32分		
間取り詳細			
構造	鉄筋コンクリート 3階 / 10階建		
面積	25.62㎡	向き	南
築年月	2019年3月	契約期間	普通借家契約 2年
退去日		入居時期	2025年4月10日
駐車場	駐輪場 バイク置き場		
設備	浴室乾燥, 24時間換気システム, ガス給湯, バストイレ別, CS, シャワー, 2口コンロ, ガスキッチン, 温水洗浄便座, エアコン, 室内洗濯機置場, 押入, BS, 人感照明センサー, モニタ付オートロック, システムキッチン, ネット使用料不要, クローゼット, フローリング, 2F以上, トイレ有, ガスコンロ, ユニットバス, ガスコンロ設置済, バス有, 追い焚き風呂, シューズボックス, 洗面化粧台, TVインターホン, セキュリティ会社加入済, エレベーター2基, デザイナーズ, 外壁タイル張り, ペット専用設備, 宅配BOX, 屋外駐車場		
入居諸条件	ペット可, 事務所不可, 二人入居可		
損害保険	要 23,000円(2年)		
保証会社	必須 保証会社必須/～50%		
備考	■入居中サポート/21450円 ■抗菌代/17600円 ■事務手数料/11000円 ■保証会社必須/～50% ■保険/23000円 ■鍵費用/22000円 ■契約期間(2年普借)※違約金有☆AZPの賃料+1万円でスーパーゼロプラン適用★0 ■ペット飼育時条件有 ■特約事項あり		

※図面と異なる場合は現況を優先となります。

新宿本店 新宿区新宿3-21-4新宿ニュータウンワビル1階
TEL: 03-6279-2032

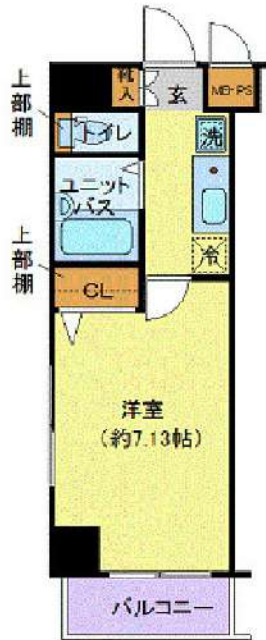


みざまべあ
水商売のお部屋



あずま通り店 新宿区歌舞伎町1-8-3良川ビル2階
TEL: 03-6205-5732

間取り図



基本情報

住所	東京都中央区日本橋大伝馬町 13-6	号室	1201
交通	1 日比谷線小伝馬町駅 徒歩2分	間取り	1K
	2 総武本線馬喰町駅 徒歩3分	広さ	壁芯22.4㎡
	3 都営新宿線馬喰横山駅 徒歩3分	方角	北西
築年月	2003年8月	構造	SRC・13階建
現況	期日指定 2025年4月中旬		

賃料等

敷金	0ヶ月	礼金	1ヶ月
賃料	118,000円	再契約料	新賃料の1ヵ月
共益費	11,000円		

■鍵交換代16,500円 ■退去時クリーンコート代55,000円 ■事務手数料22,000円 ■退去時精算手数料5,500円 (最終請求時) ■リクラブ2,200円/月 ■SBI少額短期保険800円/月 ■指定賃貸保証加入 (総賃料100%) ■賃料等引き落とし料330円/月 ■家具家電撤去費用27,500円 (家具家電無し契約を希望の場合) ■短期解約違約金: 賃料1ヶ月分 (1年未満) ■モバイルwifi (50GB)付 ■民泊・簡易宿泊による利用及びそれに伴う広告等は一切禁止 ■法人で保証会社加入無しの場合、敷金1か月 ■海外審査相談可 ■全物件先行契約になります。 ■事務所・SOHO利用禁止 ■外国籍の方: GTN加入要 (海外審査OK) 初回保証料: 賃料総額100% 月次手数料2,330円 (税込) ■スタンダードシリーズ

設備

エレベーター / 宅配ボックス / フローリング / 家具・家電付 / エアコン / TVインターホン / バストイレ別 / 温水洗浄便座 / クロゼット / オートロック / 敷金不要 / 外国人可 / キャンペーン特集

建物内観



外観画像



SET UP賃貸 (家具・家電付き) 対応

[家具・家電付き基本内容] 条件をご確認下さい。
 ●TV ●冷蔵庫 ●レンジ
 ●ベット ●デスク ●チェア
 ●カーテン ●その他備品
 ※物件により異なる場合がございます。
 詳しくはお問合せ下さい。



**RENECAT導入済物件★消臭抗菌効果が半永久持続
★家具・家電付賃貸へ変更可★すぐお住まいになれます**

Access

東京メトロ半蔵門線
「水天宮前」 駅徒歩 2分

東京メトロ日比谷線
「人形町」 駅徒歩 5分



- TVモニター付オートロックシステム
- 共用部・エレベーター防犯カメラ
- 24時間マンションセキュリティ
- 防犯性に優れたディンプルキー
- 人感センサー付ライト
- エアコン標準装備
- オリジナルシステムキッチン
- 2口電化キッチン
- シャワールームとトイレを独立
- パウダールーム洗面台
- ★ネット使い放題 (UCOM光レジデンス)
- ↑速度等詳細はTEL0120-955-740
- 収納便利なクローゼット
- トール型シューズBOX
- BSアンテナ (別途費用)
- CATV (別途費用)
- ダウンライト調光
- 24時間受取可能宅配BOX
- 駐輪場 (要詳細確認)
- 2人入居・外国籍可・海外審査も可能

0203 号室 専有面積 30.88㎡

間取 1K

賃料 **118,000** 円/月

共益費 15,000 円/月

物件概要

所在地 / 東京都中央区日本橋蛸殻町1丁目38-16
 構造・規模 / 鉄骨鉄筋コンクリート造 12階建
 総戸数 / 55 戸
 築年月 / 2003年04月30日
 入居日 / 2025年03月21日

契約条件

保証金1ヶ月 (契約時償却)

保証システム利用料:家賃総額55%(最低金額5.5万円)
 保証金契約時償却(保証金プランで契約の場合)
 24Hサポート料22,000円/1年・鍵交換代22,000円
 室内抗菌処理代17,600円事務手数料11,000円
 当社指定賃貸入居者総合保険加入の事(別途費用)
 ※賃料口座引落し(口座振替手数料:月額550円
 普通賃貸借1年契約(更新型)※
 ※1、2回目の更新時5%の賃料改定あり。更新料は1回のみ。
 2回目以降の更新料は無い為、安心して永くお住まいいただけます
 ◆給湯料金:共益費込※ガス個別契約不要
 ※学生・風・ホ不可

24時間安心サポート

設備のトラブルに24時間365日の受付体制

医療健康サービス24

看護師が24時間365日相談可※申込条件有

※図面と現況が異なる場合、現況優先とさせていただきます。
 ※退去時清掃費用、更新時更新費用等がございます。

新宿本店 新宿区新宿3-21-4新宿ニュータワービル1階
 TEL: 03-6279-2032



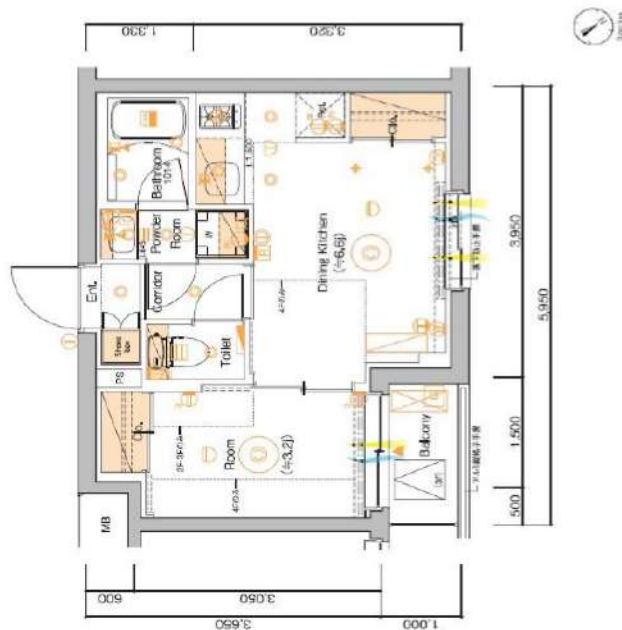
みずべや
 水商売のお部屋



あずま通り店 新宿区歌舞伎町1-8-3良川ビル2階
 TEL: 03-6205-5732

SYFORME MONZEN-NAKACHO 207 号室

分譲賃貸マンション「SYFORME(シーフォルム)」シリーズならではのスタイリッシュなデザインと充実設備がポイントです。リモートワークの普及で需要が多いインターネット設備についても無料で利用可能。



利回りくん



【設備・条件その他】

エレベーター、宅配ボックス、敷地内ごみ置き場、バルコニー、フローリング、エアコン、BS、CS、CATV、ネット使用料不要、分譲賃貸、システムキッチン、バストイレ別、浴室乾燥機、温水洗浄便座、洗面所独立、洗面台、24時間換気システム、クロゼット、シューズボックス、オートロック、保証会社利用可、外国人可、学生向け、カップル向け、新婚さん向け、小型犬可、猫可

※図面と現況が異なる場合は現況を優先いたします。

賃料	121,000円		
	共益費	10,000円	
敷金	0ヶ月	礼金	1ヶ月
	所在地 東京都江東区永代2丁目		
交通	東西線門前仲町駅 徒歩5分		
	京葉線越中島駅 徒歩10分		
	半蔵門線水天宫前駅 徒歩18分		
建物	構造・規模	鉄筋コンクリート・5階建	
	所在階	2階	間取 1DK
	築年月	2020年7月	方角 北東
	平米数	壁芯25.36㎡	バルコニー面積 2㎡
契約	種別	普通借家契約	契約期間 2年
	解約予告	2ヶ月前 (大手法人の場合相談可)	
	更新料	1カ月	ペット 可能
その他	火災保険	20,000円	鍵交換代 33,000円
	室内清掃費	52,800円 (退去時)	
	入居者サポート	SYLAプレミアムクラブ加入 24,200円(税込)/2年 更新時より 26,400円(税込)/2年	
保証会社	クレディセゾン	他取り扱い有り	
	初回40%、以降10,000円/年(総賃料15万円以上:14,000円/年)~	外国籍の方 エポスGTNを利用。初回保証料60%、月額保証料2%、年間保証料無し	
引渡	入居時期	期日指定2025年05月中旬	
	現況	居住中	解約予定日 2025-04-30
備考	◆お申込時、当社が運営するサービス「利回りくん」にも申込情報が登録されます。入居後、本登録を行う事ですぐにサービスを利用する事ができます。※本サービスの登録は無料です。 ◆ペット飼育可の場合: ペット飼育時は敷金1ヶ月積み増し。 ◆空き予定物件: 先行契約のみ申込可		

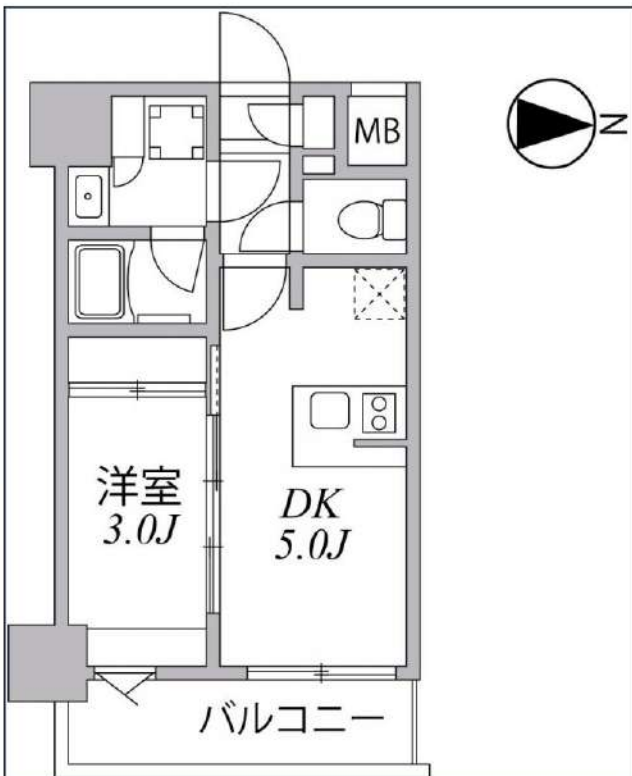
新宿本店 新宿区新宿3-21-4新宿ニューターワビル1階
TEL: 03-6279-2032

みずべや
水商売のお部屋

あずま通り店 新宿区歌舞伎町1-8-3良川ビル2階
TEL: 03-6205-5732

SYFORME住吉

東京メトロ半蔵門線「住吉」徒歩8分
都営新宿線「住吉」徒歩8分



号室	賃料
905	123,000円

管理費	10,000円		
敷金	0円	礼金	0円
所在地	東京都江東区大島1丁目5-9		
構造・階建	RC 9階部分 / 地上10階、地下0階		
築年月	2021年8月	総戸数	79
間取り	1DK	専有面積	25.87㎡
契約期間	普通借家2年	開口向き	東
保険		連帯保証人	指定しない
保証会社			
その他費用	鍵交換費用24,200円 税込、Goodプレミアムα (24Hサポートのみ) 11,000円 税抜(入居時)、住宅総合保険(フレックス)20,000円 非課税(入居時)、Goodプレミアムα 登録料2,000円/税抜(入居時)		
入居時期	2025年4月下旬	退去予定日	—



※現況と図面に相違がある場合は、現況優先となります。

新宿本店

新宿区新宿3-21-4新宿ニュータウンビル1階
TEL: 03-6279-2032



みずべや
水商売のお部屋



あずま通り店

新宿区歌舞伎町1-8-3良川ビル2階
TEL: 03-6205-5732