

# ハイベール三田 302

物件種別	間取り	賃料	管理費等
マンション	1R	62,000円	5,000円

敷金/保証金	62,000円	礼金/権利金	62,000円
敷引/償却金		更新料	1ヶ月(新賃料)
更新事務手数料			
その他費用	<small>[-一時金] 鍵交換費用(税込): 27,500円                  [月次費用] 家財保険+付帯サービス(税込): 1,735円                  [備考] ■契約時: 当月分+翌月分の賃料・管理費をお支払い頂きます ■解約時: ルームクリーニング費用及び借主負担分の原状回復費用をお支払い頂きます</small>		
物件所在地	東京都港区芝5丁目19-7		
交通	山手線 田町駅 徒歩3分 都営三田線 三田駅 徒歩1分 都営浅草線 三田駅 徒歩1分		
間取り詳細	3階: 洋室 6.00畳		
構造	鉄筋コンクリート 3階 / 6階建		
面積	15.92㎡	向き	東
築年月	1980年9月上旬	契約期間	普通借家契約 2年
退去日		入居時期	相談
駐車場			
設備	1口IHクッキングヒーター エアコン クッションフロア		
入居諸条件			
損害保険			
保証会社	必須 トーシンライフ、オリコフォレントインシュア、全保連/保証料: 初回=賃料等×50%、月額=賃料等×1%		
備考	■民泊利用不可 ※内装は入居までに変更となる場合がございます ■外国籍相談可(申込条件: 在留カード必須、日本語読み書き出来る方、連帯保証人必須: 日本人又は永住者) ◆内見予約は「スマート内覧」◆		



※図面と異なる場合は現況を優先となります。

新宿本店

新宿区新宿3-21-4新宿ニュータワービル1階  
TEL: 03-6279-2032



みずべや  
水商売のお部屋



あずま通り店

新宿区歌舞伎町1-8-3良川ビル2階  
TEL: 03-6205-5732

# スカイコート芝公園 704号室

1K

89,000円

管理費 10,000円

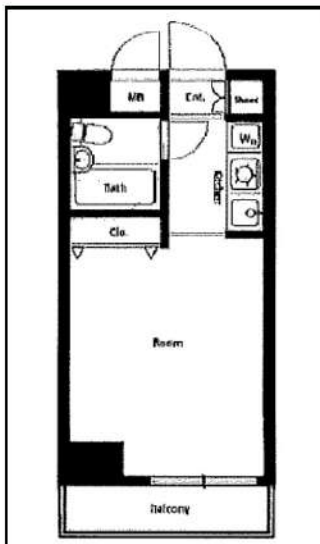
礼金 1ヶ月

敷金 無

都営大江戸線「赤羽橋」徒歩5分

都営三田線「芝公園」徒歩8分

都営浅草線「三田」徒歩11分



 オートロック	 システムキッチン	 都市ガス	 24時間換気	 設置済 ガスコントロール装置済	 2F以上
 バルコニー	 室内洗濯機置場	 エアコン	 EV		

所在	東京都港区芝3丁目12-21		
間取詳細			
構造・階建	SRC 7階 / 地上9階建、地下1階		
専有面積	18.55㎡	物件種別	マンション
築年月	1998年1月	開口向き	
入居時期	相談	更新料	1ヶ月(新賃料)
損保	要 20,000円 2年	連帯保証人	不要
契約期間	普通借家2年		
保証会社	(ミライズインシュア) 保証料(初回契約時)50%、保証料(更新時)12000円、エルズサポート・いえらぶパートナーズ利用可		
駐車場		駐輪場	
入居諸条件	外国人可、分譲タイプ		
その他費用	鍵交換費用33,000円、ハウスクリーニング50,000円(退去時)、24時間駆け付けサポート1,100円(月額)、契約事務手数料11,000円		
周辺施設	まいばすけっと三田2丁目店まで411m、マルエツプチ三田二丁目店まで545m、成城石井東麻布店まで643m、セブンイレブン港区芝三丁目店まで93m、リーベ		
設備	都市ガス、エレベーター1基、室内洗濯機置き場、エアコン付き、システムキッチン、インターホン、オートロック、分譲タイプ、24H換気システム、バルコニー、クローゼット		
備考	特約:1年未満解約の場合は短期解約違約金 総賃料1ヶ月分、更新事務手数料:新賃料0.3ヵ月分(税別)、解約予告1ヵ月前・大手法人諸条件相談可能☆3月26日退去予定☆		

※最新の空室・申込状況はイタンジにてご確認ください

※掲載情報と現状が異なる場合は現状が優先となります

新宿本店

新宿区新宿3-21-4新宿ニューターワビル1階  
TEL: 03-6279-2032



みずべや  
水商売のお部屋



あずま通り店

新宿区歌舞伎町1-8-3良川ビル2階  
TEL: 03-6205-5732

# メインステージ麻布十番 402号室

1K

93,000円

管理費 10,000円

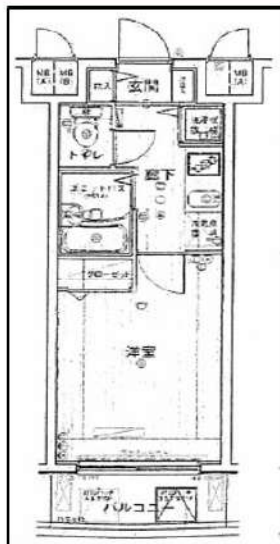
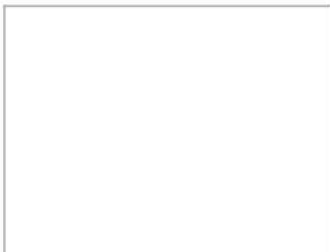
礼金 1ヶ月

敷金 無

東京メトロ南北線「麻布十番」徒歩5分

都営大江戸線「赤羽橋」徒歩6分

東京メトロ日比谷線「神谷町」徒歩16分



- オートロック
- モニター付きインターホン
- 防犯カメラ
- 宅配BOX
- 南向き
- BT別
- システムキッチン
- 都市ガス
- 管理人自動
- 設置済ガスコンロ設置済
- 2F以上
- 室内洗濯機置場
- エアコン
- EV

※最新の空室・申込状況はイタジにてご確認下さい

所在	東京都港区東麻布2丁目33-10		
間取詳細			
構造・階建	SRC 4階 / 11階建		
専有面積	19.98㎡	物件種別	マンション
築年月	2001年3月	開口向き	南
入居時期	相談	更新料	1ヶ月(新賃料)
損保	要 20,000円 2年	連帯保証人	不要
契約期間	普通借家2年		
保証会社	(ミライズインシュア) 保証料(初回契約時)50%、保証料(更新時)12000円、エルズサポート・いえらぶパートナーズ利用可		
駐車場		駐輪場	
入居諸条件	外国人可、分譲タイプ		
その他費用	鍵交換費用33,000円、ハウスクリーニング51,700円(退去時)、24時間駆け付けサポート1,100円(月額)、契約事務手数料11,000円		
周辺施設	日進ワールドデリカテッセンまで72m、まいばすけっと東麻布2丁目店まで197m、ナチュラルローソン東麻布三丁目店まで102m、セブンイレブン港区三田1丁目		
設備	都市ガス、宅配ボックス、バスタイレ別、エレベーター1基、室内洗濯機置き場、エアコン付き、システムキッチン、TVモニター付インターホン、オートロック、防犯カメラ、分譲タイプ、クローゼット		
備考	特約:1年未満解約の場合は短期解約違約金 総賃料1ヶ月分、更新事務手数料:新賃料0.3ヵ月分(税別)、解約予告1ヵ月前・大手法人諸条件相談可能☆2025年3月15日退去予定☆		

※掲載情報と現状が異なる場合は現状が優先となります

新宿本店

新宿区新宿3-21-4新宿ニートーワビル1階  
TEL: 03-6279-2032



みずべや  
水商売のお部屋



あずま通り店

新宿区歌舞伎町1-8-3良川ビル2階  
TEL: 03-6205-5732

# 貸マンション

## 六本木駅

ガリシアレジデンス六本木(ガリシアレジデンスロップンギ) 401

間取り  
1K

専有面積  
25.60㎡

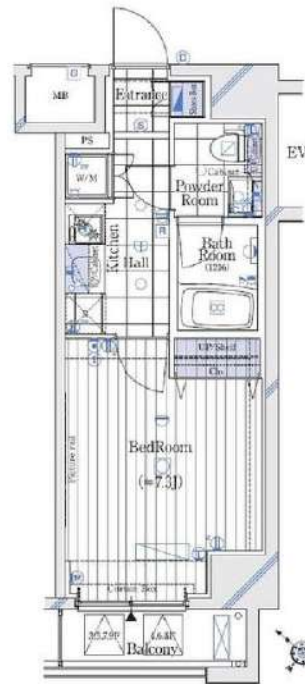
築年月  
2014年10月



## インターネット利用無料! 六本木ヒルズ1分のブランド

### チェックポイント!

主要採光面：南西向き住宅可二人入居可、デザイナーズ外観タイル張り常時ゴミ出し可能分譲タイプ24時間換気システム開閉静な住宅街、B・T別、シャワー・シャワールーム、浴室暖房浴室乾燥機、トイレ温水洗浄便座、洗面所洗面台、ガスコンロ付、ガスコンロ可、2口コンロシステムキッチン収納スペース、全居室収納クローゼットシューズボックス、室内洗濯機置場、洗濯機置場、室内物干し給湯都市ガス、フローリング、全居室フローリング、冷房暖房、エアコン全居室エアコン、CS、BS端子、MMコンセント、インターネット対応、インターネット使用料無料、ダブルロックドア、オートロック、モニター付オートロック、モニター付インターホン、ディンプルキー。



物件種目	貸マンション
最寄駅	六本木
間取タイプ	1K
賃賃条件	賃料 125,000円
	礼金1ヶ月 敷金1ヶ月 保証金なし

物件所在地	東京都港区西麻布1丁目3-23		
交通	東京メトロ日比谷線 六本木 徒歩5分		
建物	建物名	ガリシアレジデンス六本木(ガリシアレジデンスロップンギ) 401	
	構造・規模	RC 11階建/4階部分	
	使用部分積	25.60㎡	
	間取内訳	洋 7.3	
築年月	2014年10月	契約期間	2年
管理費等	なし 共益費15,000円/月		
駐車場			
現況	居住中 2025年04月20日退去予定	入居可能時期	2025年5月上旬予定
設備	B・T別、シャワー、シャワールーム、浴室暖房浴室乾燥機、トイレ温水洗浄便座洗面所洗面台、ガスコンロ付、ガスコンロ可、2口コンロシステムキッチン収納スペース、全居室収納クローゼット、シューズボックス、室内洗濯機置場、洗濯機置場、室内物干し給湯都市ガス、フローリング、全居...		
保険等	要 2,530円		
備考	火災保険及び地震24時間駆け付け、維持サービス等が付帯した入居者への安心サービス「B・T別プライムプラス」への加入が必須となります(月給分、5,300円)お申込は「イタンジB・T」よりお手続きください。更新事務手数料：新賃料0.5ヶ月 弊社では先行契約のみ受付可能となっております。＜賃貸保証＞①ジャックス②エポスカード③ニッポンインシュア(WAKULU保証)：初回合計家賃100%、2%/月、税金追加1ヶ月半年間更新料無し※外開扉の方は利用可。※海外在住も※本契約は株式会社WAKULUが家主となる転賃借約となります。④ルームバンクインフォメーションシステム※※：※は別途案内の別途金となります。詳細はA・T・B各号と参照ください。B・T別プライムプラス：2,530円/月 更新料：新賃料1ヶ月 賃貸保証：加入費(個人)①株式会社ジャックス[VICCS-ONE] 初回合計家賃50%、1%/月、1.0、5.00円/年②株式会社エポスカード[ROOM ID] 初回合計家賃50%、1.5%/月、年間更新料無し※法人契約も可 競交代等：有 38,500円～ 利用料：都庁大戸建六本木7号7号 利用料2：東京メトロ千代田線 乃木坂駅8分		

新宿本店 新宿区新宿3-21-4新宿ニュータワービル1階  
TEL: 03-6279-2032



みずべや  
水商売のお部屋



あずま通り店 新宿区歌舞伎町1-8-3良川ビル2階  
TEL: 03-6205-5732

# 貸マンション

## 赤羽橋駅

アルティザ東麻布(アルティザヒガシアザブ) 603

間取り  
1K

専有面積  
26.76㎡

築年月  
2016年02月



## 最寄り駅徒歩2分の利便性 人気の港区エリア

### チェックポイント!

駐輪場有主要採光面：南向き社宅可、二人入居可、高齢者相談、デザイナーズ、外観タイル張り、分譲タイプ24時間換気システム、閑静な住宅街、B・T別、シャワー浴室暖房浴室乾燥機、トイレ、温水洗浄便座、洗面所、洗面台洗面所独立、ガスコンロ付、ガスコンロ可、2口コンロ、システムキッチン、収納スペース、金庫収納、クローゼット、ウォークインクローゼット、シューズボックス、シューズIC、ダウンライト、室内洗濯機置場、洗濯機置場、給湯部布ガス、フローリング、全居室フローリング、冷房、暖房、エアコン、全居室エアコン、C.S、B.S端子、CATV、MMコンセント、インターネット対応、ダブルロック付、オートロック、モニタ付オートロック、モニタ付インター。



物件種目	貸マンション
最寄駅	赤羽橋
間取タイプ	1K
賃金条件	賃料 130,000円 礼金1ヶ月 敷金1ヶ月 保証金なし

物件所在地	東京都港区東麻布1丁目14-7		
交通	都営大江戸線 赤羽橋 徒歩2分		
建物	建物名	アルティザ東麻布(アルティザヒガシアザブ) 603	
	構造・規模	RC 9階建/6階部分	
	使用部分積	26.76㎡	
	間取内訳	洋 7.6	
築年月	2016年02月	契約期間	2年
管理費等	なし 共益費13,000円/月		
駐車場			
現況	居住中	2025年04月18日退去予定	入居可能時期 2025年4月下旬予定
設備	B・T別、シャワー浴室暖房浴室乾燥機、トイレ、温水洗浄便座、洗面所、洗面台、洗面所独立、ガスコンロ付、ガスコンロ可、2口コンロ、システムキッチン、収納スペース、全居室収納、クローゼット、ウォークインクローゼット、シューズボックス、シューズIC、ダウンライト、室内洗濯機置場、洗濯機置場...		
保険等	要 2,530円		
備考	火災保険及び地震24時間駆け付け、維持サービス等が付帯した入居者様への安心サービス「B.R1プライムプラス」への加入が必須となります(月給分：5,300円)お申込は「イタダキB.B」よりお手続きください。更新事務手数料：新賃料0.5ヶ月 弊社では先行契約のみ受付可能となっております。<賃貸保証>①ジャックスのE.Sカード②ニッポンインシユア(W.A.K.L.U.S.060)：初回合計家賃100%、2%/月、敷金返却1ヶ月年間更新料無し※別冊のものは利用可能です。※海外滞在も可能な契約は株式会社W.A.K.L.U.S.が家主となる転賃借契約となります。③ルームバンクインシユア※は「E.Sカード」※は別途料金となります。詳細はA.T.B.Bまでお問い合わせください。B.R1プライムプラス：2,530円/月 更新料：新賃料1ヶ月 賃貸保証：加入費(個人)①株式会社ジャックス「VICCS-ONE」初回合計家賃50%、1%/月、1.0、5.00円/年②株式会社エスカード「ROOM ID」初回合計家賃50%、1%/月、年間更新料無し※法人契約も可 競交代代等：有 38,500円〜 利用駅1：都営三田線芝公園駅徒歩約分 利用駅2：東京メトロ南北線麻布1番 徒歩約分		

新宿本店 新宿区新宿3-21-4新宿ニューターワビル1階  
TEL: 03-6279-2032



みずパティスリー  
水商売のお部屋



あずま通り店 新宿区歌舞伎町1-8-3良川ビル2階  
TEL: 03-6205-5732

# 定期借家権契約（再契約応相談）

東京メトロ南北線 六本木一丁目駅まで 徒歩3分

東京メトロ銀座線 溜池山王駅まで 徒歩4分

管理室、メールボックス、機械式駐車場、システムキッチン、ガスコンロ設置済、2口コンロ、ガスキッチン、バス・トイレ別、脱衣所、浴室乾燥、温水洗浄便座、洗面所にドア、洗面化粧台、バス有、トイレ有、シャワー、エアコン、BS、CS、ネット使用料不要、ネット専用回線、光ファイバー、TVインターホン、マルチメディアコンセント、インターホン、電話回線、インターネット専用線配線済み、2F以上、防犯カメラ、オートロック、モニター付オートロック、給湯、ガス給湯、エレベーター、エレベーター2基、24時間ゴミ出し可、風除室、敷地内ゴミ置き場、宅配BOX、24時間換気システム、冷房、暖房、外壁タイル張り、フローリング、室内洗濯機置場、クローゼット、シューズボックス、玄関収納、収納有、人感照明センサー、駅前、大型タウン内



現地のシーリングライトは  
プレゼントになります！

ROOM PLAN A1type

専有面積 / 30.01㎡



## グランドコンシェルジュ六本木

賃料	805号室 204,000円		
構造	鉄筋コンクリート造 地上階数 20階		
交通	東京メトロ南北線 六本木一丁目駅まで 徒歩3分		
所在地	東京都港区六本木2丁目2-4		
完成	2017年8月	専有面積	30.01㎡
現況	空室	入居時期	即入居
敷金	1ヶ月	共益費	10,000円
礼金	0ヶ月	契約終了時 敷金償却	-
契約期間	普通 2年間	解約予告	1ヶ月前
		火災保険	22,000円(2年)
保証会社	必須	保証人	不要
契約条件	[一時金] 鍵交換代:44000円 [月次費用] システム利用料:275円 月額保証料:800円 初回保証料:月額費用の40% (GTN使用時100%) ペット(不可), 外国人入居(相談), 楽器使用(不可), 事務所(不可), 法人(相談) ※本契約は2年間の定期借家権契約です(再契約応相談) ※本契約は、契約開始後1年未満で解約した場合は賃料・共益費1ヶ月分相当額の違約金が別途かかります。		

インターネット使い放題!

★光ケーブル★

(オプション契約・通信料不要)

※端末は各自のご負担となります。



無料Wi-Fi設備

※この図面は販売図面をもとに作成しております。図面と異なる場合は現況を優先となります。

★入居前に各種施工ができます! 防虫施工 22,000円 光触媒コーティング33,000円

新宿本店

新宿区新宿3-21-4新宿ニートワークビル1階  
TEL: 03-6279-2032



みずべや  
水商売のお部屋



あずま通り店

新宿区歌舞伎町1-8-3良川ビル2階  
TEL: 03-6205-5732

賃貸 マンション

WORLD TOWER RESIDENCE

25階

賃料

400,000 円 共益費30,000円

敷金 1ヶ月 礼金 1ヶ月

JR山手線/浜松町駅 徒歩2分

都営大江戸線/大門駅 徒歩4分 都営三田線/芝公園駅 徒歩10分

◆新築未入居 ◆豊かな共用施設 ◆都心・港区 ◆駐車場確保済

募集条件

- 留学生 相談
- 外国籍 可■ 不可□
- 法人 可■ 不可□

契約条件

- 契約期間 / 定借3年
- 保証会社 / 必須 ●当社指定火災保険/ 加入

- 駐車場利用時：賃料+48,000円
- 駐車場サイズ：5,300mmX1,550mmX2,050mm
- ※2,500kgまで

所在地

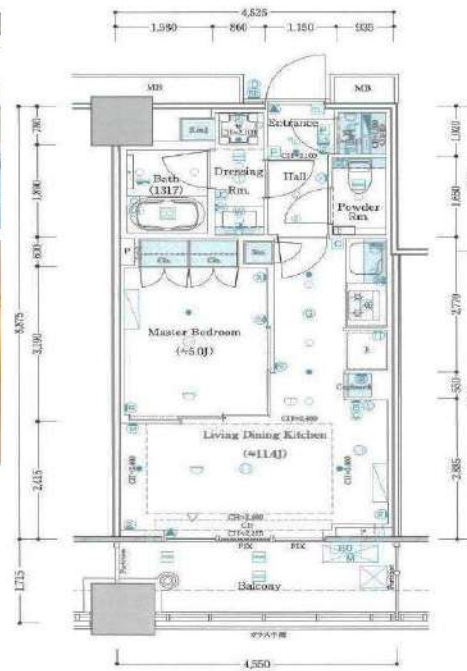
所在地：東京都港区浜松町2-3-9

物件概要

- 構造：RC造/地上46階・地下2階建/25階部分
- 築年月：2024年11月
- 専有面積(壁芯)：40.30㎡
- バルコニー面積：7.8㎡
- 間取り：1LDK+SIC
- 現状：新築未入居 (2025年3月中旬頃より入居&内見可能)

設備

- オートロック、TVモニタ付インターホン
- エレベーター、宅配ボックス、システムキッチン
- フローリング、浴室乾燥機、食器洗い乾燥機



新宿本店 新宿区新宿3-21-4新宿ニューパークビル1階  
TEL：03-6279-2032



みずべや  
水商売のお部屋



あずま通り店 新宿区歌舞伎町1-8-3良川ビル2階  
TEL：03-6205-5732