

ブルーベルウエスト 201 1K

専有面積
19.08m²

BLUEBELL WEST

西武新宿線 井荻駅 徒歩2分

西武新宿線 上井草駅 徒歩10分



外国籍相談！フリーレント1ヶ月！諸条件ご相談ください！

敷金	0ヶ月	クリーニング代49,500円(契約時)
礼金	0ヶ月	
所在階	2階/2階建て	
構造	木造	
築年月	2003年06月	

【賃料】 **72,000 円**

【共益費】 **4,000 円**



* 図面と現況が異なる場合は現況を優先します

契約形態	普通建物賃貸借契約 期間：2年
保証会社	賃料+管理費の50%～ エルズサポート
現況	居住中
入居可能時期	相談 3/24退去
所在地	東京都杉並区上井草1丁目30-4
その他	火災保険 20,000円 事務手数料 11,000円 鍵交換任意 15,000円～
設備情報	バストイレ：別室 追炊機能：なし 浴室乾燥機：なし 温水洗浄便座：なし 洗面所：なし コンロ：ガスコンロ付 洗濯機置き場：有り(室内) ガス：都市ガス エアコン：有り オートロック：有り インターホン：有り



当社の物件は初期費用クレジット
決済可能です。

*1年未満の解約の場合賃料2ヶ月分、2年未満の解約の場合賃料1ヶ月分の違約金があります *除菌消臭代(契約時)22,000円 *くらしど24(契約時)16,500円

新宿本店 新宿区新宿3-21-4新宿ニューワールドビル1階
TEL: 03-6279-2032



みずべや
水商売のお部屋



あずま通り店 新宿区歌舞伎町1-8-3良川ビル2階
TEL: 03-6205-5732

パルクベール上井草 503 1K

専有面積
20.25m²

PARCVEIL KAMIIGUSA

西武新宿線 井荻駅 徒歩8分

西武新宿線 上井草駅 徒歩9分



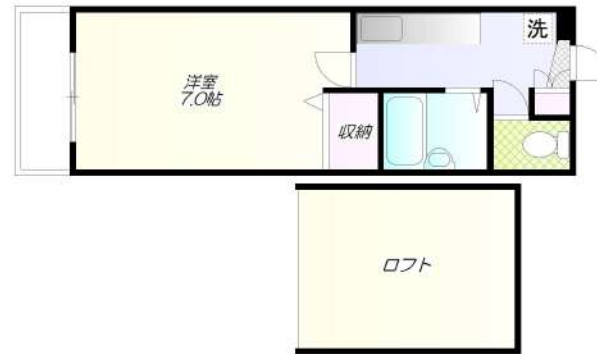
外国籍相談！エレベーター！フリーレント1ヶ月！諸条件ご相談ください！

【賃料】 **75,000** 円

【共益費】 **5,000** 円

敷金	0ヶ月	クリーニング代49,500円(契約時)
礼金	0ヶ月	
所在階	5階	5階建て
構造	鉄骨造	
築年月	2002年	04月

契約形態	普通建物賃貸借契約 期間：2年
保証会社	賃料+管理費の50%～ エルズサポート
現況	居住中
入居可能時期	相談 3/28退去
所在地	東京都杉並区上井草2丁目43-4
その他	火災保険 18,000円～ 事務手数料 11,000円 鍵交換任意 15,000円～
設備情報	バストイレ：別室 追炊機能：なし 浴室乾燥機：なし 温水洗浄便座：なし 洗面所：なし コンロ：ガスコンロ付 洗濯機置き場：有り(室内) ガス：都市ガス エアコン：有り オートロック：有り インターホン：有り



* 図面と現況が異なる場合は現況を優先します



当社の物件は初期費用クレジット



決済可能です。

*1年未満の解約の場合賃料2ヶ月分、2年未満の解約の場合賃料1ヶ月分の違約金があります *除菌消臭代(契約時)22,000円 *くらしど24(契約時)16,500円

新宿本店 新宿区新宿3-21-4新宿ニュータウンビル1階
TEL: 03-6279-2032



みずべや
水商売のお部屋



あずま通り店 新宿区歌舞伎町1-8-3良川ビル2階
TEL: 03-6205-5732

ルール明大前 207

物件種別	間取り	賃料	管理費等
マンション	1K	87,000円	8,000円

敷金/保証金	0円	礼金/権利金	87,000円
敷引/償却金		更新料	1ヶ月(新賃料)
更新事務手数料			

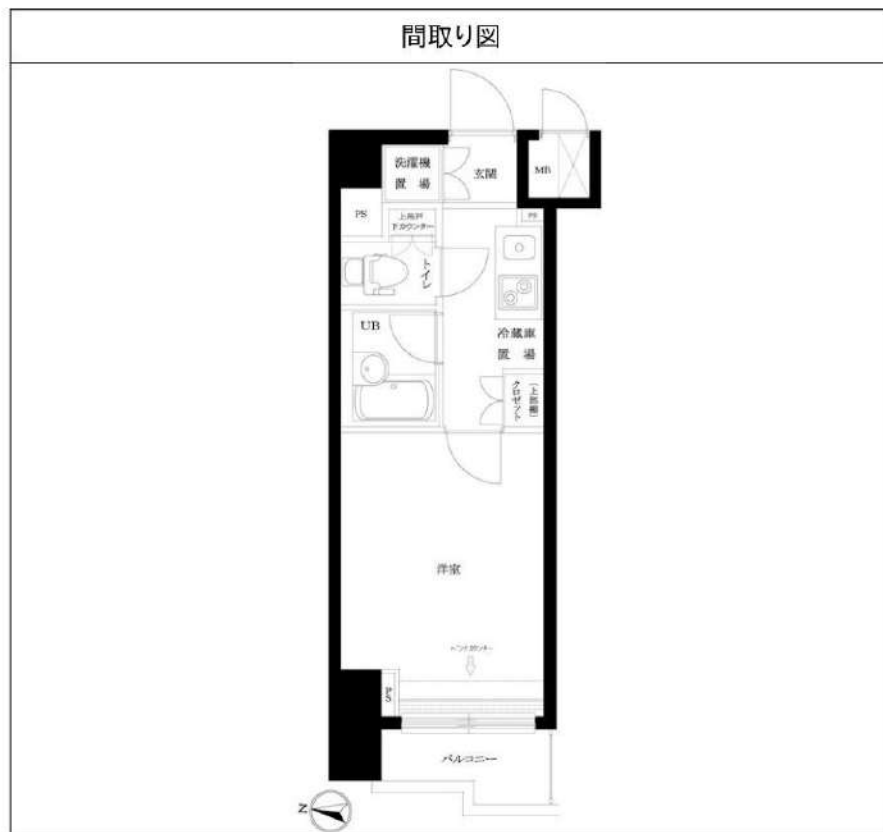
2F以上,オートロック,ディンプルキー,モニタ付オートロック,外壁タイル張り,分譲タイプ,防犯カメラ

外観



その他





物件所在地	東京都杉並区和泉2丁目7-9		
交通	京王井の頭線 明大前駅 徒歩4分 京王線 明大前駅 徒歩4分 京王線 代田橋駅 徒歩9分		
間取り詳細	2階: 洋室 6.20畳, K 2.00畳		
構造	鉄筋コンクリート 2階 / 6階建		
面積	20.32㎡	向き	西
築年月	2010年3月中旬	契約期間	普通借家契約 2年
退去日	2025年4月1日	入居時期	2025年4月下旬
駐車場	無 駐輪場		
設備	24時間換気システム, 2口コンロ, BS, CS, TVインターホン, エアコン, ガス給湯, クローゼット, システムキッチン, シャワー, トイレ有, バス・トイレ別, バス有, フローリング, ユニットバス, 温水洗浄便座, 室内洗濯機置場, 照明付き, 浴室乾燥, 24時間ゴミ出し可, エレベーター, 宅配BOX, 敷地内ゴミ置き場		
入居諸条件			
損害保険	要 全管協少額短期保険株式会社 18,000円 (2年)		
保証会社	必須 初回保証料30% (家賃+共益費) 年間保証料10000円 ※学生初回保証料9000円		
備考	エアコン エレベーター オートロック ニロガス 室内洗濯機置場 バス・トイレ別シャワートイレ 浴室乾燥機 ハンズフリーインターホン 収納 フローリング 宅配BOX インターネットVDSL方式※外部から		

※図面と異なる場合は現況を優先となります。

新宿本店 新宿区新宿3-21-4新宿ニュータウンビル1階
TEL: 03-6279-2032



みずべや
水商売のお部屋



あずま通り店 新宿区歌舞伎町1-8-3良川ビル2階
TEL: 03-6205-5732

クレイシア世田谷野沢

分譲賃貸マンション
インターネット無料



写真はイメージです
インターネットはシーファイブのみ利用可
※民泊利用禁止
※ペット飼育不可

保証会社加入必須
I、新日本信用保証
①初回資料総額 4.0% (年額1万円)
②初回資料総額 3.0% (年額無)
③学生プラン初回3万円4年間年額無
(5年目~年額1万円)※要学生証コピー
口座振替手数料 216円(税込)/月

II、ジャックス保証
初回資料総額 4.0% (年額1万円)
口座振替手数料無し

号室	賃料		
302	92,000円		
管理費	12,000円		
敷金	1ヶ月	礼金	1ヶ月
所在地	東京都世田谷区 野沢2丁目26-6		
交通	東急田園都市線 駒沢大学 徒歩7分		
構造	鉄筋コンクリート(RC造) 8階建		
専有面積	25.52㎡	開口部方位	南西
総戸数	41戸	間取り	1K
築年月	2013/05	契約期間	2年
入居日	4月上旬 03/13退去(入居中)		
設備等	都市ガス, 公共下水, 宅配BOX, バス・トイレ別, 浴室乾燥機, 室内洗濯機置き場, ガスコンロ, コンロ2口, バルコニー, エレベーター, エアコン, 独立洗面台, 防犯カメラ, 温水洗浄便座, ネット無料, グリル, モニタ付オートロック, ゴミ置場, シリンダーキー (ディンプル), ダブルロックキー		
備考	※365日以内の解約の場合、短期解約違約金 賃料(管理費込) 1ヶ月分 ※更新事務手数料: 新賃料の0.5ヶ月分 ※ルームクリーニング代(退去時支払): 48,400円(税込) FAST ASSIST24/月額: 1,100円(税込) 室内除菌消臭代: 8,800円(税込) 鍵交換料: 35,200円(税込) 保険料: 20,000円 2年 解約予告: 1ヶ月前		

図面が現状と異なる場合は現状優先とします。
更新料: 新賃料の1ヶ月分

新宿本店 新宿区新宿3-21-4新宿ニュータワービル1階
TEL: 03-6279-2032



みずべや
水商売のお部屋



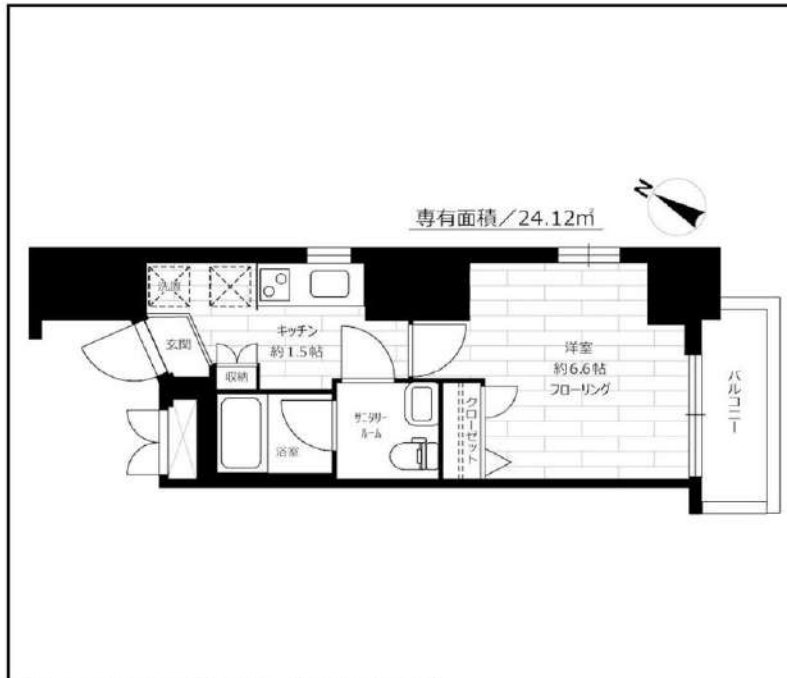
あずま通り店 新宿区歌舞伎町1-8-3良川ビル2階
TEL: 03-6205-5732

賃貸マンション

東急田園都市線 駒沢大学駅まで 徒歩4分

東急世田谷線 松陰神社前駅まで 徒歩20分

メールボックス,システムキッチン,2口コンロ,IHクッキングヒーター,キッチンに窓,バス・トイレ別,脱衣所,浴室乾燥,温水洗浄便座,洗面所にドア,洗面化粧台,バス有,トイレ有,シャワー,エアコン,BS,CS,ネット専用回線,TVインターホン,インターホン,2F以上,オートロック,モニタ付オートロック,給湯,エレベーター,24時間ゴミ出し可,敷地内ゴミ置き場,冷房,暖房,外壁タイル張り,フローリング,室内洗濯機置場,クローゼット,玄関収納,収納有,角住戸,2面採光,駅まで平坦



※この図面は販売図面をもとに作成しております。図面と異なる場合は現況を優先となります。

D-Blanc

賃料	901号室 100,000円		
構造	鉄筋コンクリート造 地上階数 12階		
交通	東急田園都市線 駒沢大学駅まで 徒歩4分		
所在地	東京都世田谷区駒沢 2丁目12-2		
完成	2011年12月	専有面積	24.12㎡
現況	空室	入居時期	2025年03月13日
敷金	1ヶ月	共益費	6,000円
礼金	1ヶ月	契約終了時 敷金償却	1ヶ月
契約期間	普通 2年間	解約予告	1ヶ月前
更新料	新賃料1ヶ月	火災保険	20,000円(2年)
保証会社	必須	保証人	不要
契約条件	<p>[一時金] アクト安心ライフ24:16500円 鍵交換代:22000円 [月次費用] システム利用料:275円 月額保証料:800円 初回保証料:月額費用の40% (GTN使用時50%~100%) ペット(不可), 外国人入居(相談), 楽器使用(不可), 事務所(不可), 法人(相談) ※当室の転賃借契約は不可です。</p>		

★入居前に各種施工ができます! 防虫施工 22,000円 光触媒コーティング33,000円

新宿本店

新宿区新宿3-21-4新宿ニューパークビル1階
TEL: 03-6279-2032



みずべや
水商売のお部屋



あずま通り店

新宿区歌舞伎町1-8-3良川ビル2階
TEL: 03-6205-5732

ペット可高級分譲賃貸マンション

ARCOBALENO SAKURASHINMACHI

東急世田谷線『上町』駅徒歩9分
東急田園都市線『桜新町』駅徒歩13分



名称：ARCOBALENO SAKURASHINMACHI
(アルコバレーノ桜新町)
所在地：東京都世田谷区敦善1丁目50番14号
構造：鉄筋コンクリート造 地上4階建
竣工：2020年9月
交通：東急世田谷線『上町』駅徒歩9分
東急田園都市線『桜新町』駅徒歩13分
条件：敷金0ヶ月/礼金1ヶ月
更新料 新賃料の1ヶ月分
文書事務手数料 5,500円(税込)
搬送事務手数料 330円(税込)/月
鍵交換費 27,500円(税込)
ステップ安心サポート24 19,800円(税込)
火災保険：18,000円(自己加入可※条件有)
保証会社：毎月支払い合計額の50%
※学生プラン有(10,000円)
月額保証料700円
保証会社利用しない場合、敷金2ヶ月

※ライフラインに限り※※申込自由※※
※電気料もその都度ライフラインライフライン毎次請求からご案内
※前にご案内を記載いたします！※※別途費用あり

2口ガス
システムキッチン

※ペット飼育可能※
※猫・小型犬 合計2匹
飼育時は敷金プラス1ヶ月
(体長50cm以内・体重10kgまで)
退去時：消臭費・雑具清掃費49,500円(税込)
借主負担となります

敷金0 ネット・wi-fi 無料 独立洗面台

～ご利用保証会社～
エボスROOM ID・ルームバンクインシア
★留学生プラン 初回：毎月支払い合計額の100～120%*
(最低保証料 50,000円)
※初回 120%の場合、we chat pay/銀聯カードでの決済可
月額保証料 700円
※別途、賃料+管理費の2%の手数料がかかります。
外国人サポートプラン利用料 10,800円/年(初年度より)
※法人保証契約の申込の申込条件によりは、別途お問い合わせください
※初期費用のお支払いにクレジットカード決済をご利用可

- ～～設備～～
- *TVモニター付オートロック
 - *2口ガスシステムキッチン
 - *独立洗面化粧台(シャンプードレッサー)
 - *浴室換気暖房乾燥機
 - *ウォシュレット
 - *室内洗濯防水パン
 - *エアコン1基
 - *防犯カメラ
 - *防犯センサー(1F)
 - *BS-CS-UHFアンテナ
 - *宅配ボックス・メールボックス
 - *インターネット無料 Wi-Fi対応(ギガプライス)
※他回線利用不可
 - *敷地内ゴミ置き場
 - *駐車場 2台 20,000円/月
 - *バイク置き場 2台 5,000円/月
 - *無料駐輪場 38台
 - ※駐車場・バイク置き場・駐輪場は空状況要確認



【募集条件】

号室	賃料	間取り	専有面積	現況
105	¥105,000	1K	25.46㎡	3/13空予定
208	¥10(申)000	1K	25.46㎡	現空
管理費 15,000円				



※退去時、賃主の指定業者による室内のクリーニング費用(44,000円・税込)・エアコン内部洗浄(14,300円・税込/台)は借主様負担となります。

※図面と現況が異なる場合は、現況優先といたします。

新宿本店 新宿区新宿3-21-4新宿ニートワビル1階
TEL: 03-6279-2032



みずべや
水商売のお部屋



あずま通り店 新宿区歌舞伎町1-8-3良川ビル2階
TEL: 03-6205-5732