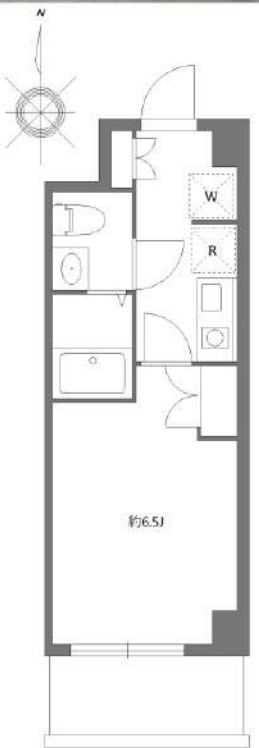


ルポール北加瀬 313

☆南向き☆
慶応大学まで徒歩圏内物件！



賃貸条件	賃料 敷金	69,000円 1ヶ月	共益費 礼金	12,000円 1ヶ月
所在地	神奈川県川崎市幸区北加瀬3丁目16-26			
交通	東急東横線「元住吉」駅 徒歩18分			
	東急東横線「日吉」駅 徒歩19分			
	南武線「平間」駅 徒歩19分			
種別	賃貸マンション	構造	鉄筋コンクリート	
規模	地上3階建て/3階部分		間取	1K
専有面積	21.55㎡		築年数	2014年9月
入居可能日	相談(2025/3/29退去予定)		現況	居住中
更新料	新賃料の1.5ヶ月		向き	南
保険	18,000円(2年)		鍵交換代 ※税込	27,500円
保証会社	※エポス ルームIDからの審査になります。 【ルームID】月額総賃料の70%/月次保証料、月額総賃料の1.5%/1年毎10,000円 ●エポスグローバルプラン利用時:月額総賃料の100%,月額総賃料の2% 【ナップ】月額総賃料の50%/年間保証料10,000円/引落手数料550円(税込)			
費用	プレミアムデスク2年(税込):16,500円			
必要書類	■審査時:顔写真付き身分証・在籍証明 ■契約時:無			
その他	ペット	不可	楽器	不可
	事務所	不可	法人	可
	駐輪場	区画有 月330円(税込)	バイク	有 満車
	駐車場	有 月16,500円(税込)	トランクルーム	無
先行	契約	インターネット	別途契約 フレッツ光 (0120-116116)	
備考	■短期解約違約金:1年未満2カ月 ■解約予告:2カ月前 ■バイク置き場大型相談可 ■駐車場利用時敷金1ヶ月有 ■プレミアムデスク代の中に登録料4,400円(税込)を含みます。 ■本物件は電子契約となります。			
共用管理	株式会社S-FITパートナーズ			

※図面と現況が異なる場合は、現況優先となります。 情報掲載日 2025/2/28

※写真は参考となります



ファミリーマート ニック
北加瀬三丁目店まで70m
ドラッグセイムス川崎矢上
店まで170m
ミニストップ 北加瀬店ま
で238m



新宿本店 新宿区新宿3-21-4新宿ニュータワービル1階
TEL: 03-6279-2032



みずべや
水商売のお部屋



あずま通り店 新宿区歌舞伎町1-8-3良川ビル2階
TEL: 03-6205-5732

プレール・ドーク元住吉

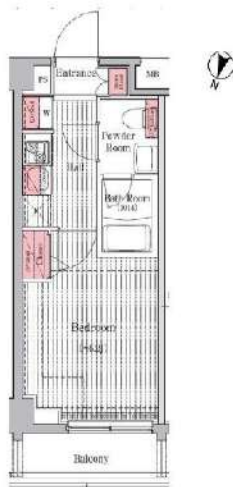
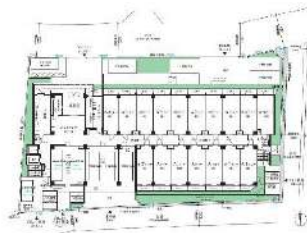
住み替え応援システムRe・Room
家賃でポイントがたまる！
住み替えて使ってお得！

安心管理システム24時間管理
学生・女性にオススメ

BBM-NET月額基本使用料無料

ペット相談可（小型犬または猫1匹、敷金2ヶ月追加）

独立洗面台付



新生活応援
家具家電リース

配送料無料 設置無料 撤去無料

新生活をはじめるのに初期費用が抑えられる

	家電 4 台セット	家具・家電 10 台セット
学生	月額 5,500 円	月額 9,900 円
単身	月額 4,400 円	月額 8,800 円

※図面と現況が異なる場合には現況を優先とします。

ACCESS

東急東横線 元住吉駅 徒歩9分

J R 横須賀線 武蔵小杉 徒歩20分

J R 南武線 平間 徒歩14分

405号室

賃料 78,000円

管理費 8,000円

敷金 0ヶ月 礼金 1ヶ月

OUTLINE

間取り	1K	タイプ		専有面積	21.09㎡
入居日	2025年04月上旬		内見	3/28～現地対応予定	

「木下の賃貸」友の会費 1,980 円（税込）/月額

所在地 神奈川県川崎市中原区西加瀬9-24

構造 R C造 規模 5階建4階

竣工日 2016年3月 総戸数 110戸

駐輪場 有り 空き 要確認

駐車場 有り(要空き確認)

駐車場賃料 — 駐車場礼金及び仲介手数料 それぞれ1ヶ月

ペット飼育 相談 ペット飼育の場合の敷金

方位 北 ガス 都市ガス

建物管理会社 株式会社キノシタコミュニティ 電気 バレット電気推奨

LEASE CONDITION

契約期間 2年 更新料 新賃料 1.233 ヶ月

解約予告 1ヶ月前に文書で当社宛に通知

鍵交換代 27,500 円（税込）消毒代 26,400 円（税込）

定額ルームクリーニング代 63,800 円（税込）

EQUIPMENT

オートロック	○	洗濯機置場	○	バルコニー	○
エレベーター	○	浴室乾燥機	○	CATV	○
TVEモニター付きインターホン	○	洗浄機能付暖房便座	○	BSアンテナ	○
宅配ボックス	○	追い焚き	○	CSアンテナ	○
ガスコンロ	○	居室床材フローリング	○	カーシェアリング	○
IHクッキングヒーター	○	エアコン	○		
独立洗面台	○	浄化槽	○		

※保証会社利用必須です。木下グループをご利用の場合、初回保証料80%と月額550円（税込）の利用手数料、また2年毎に20,000円の継続保証委託料が必要です。※CATV、インターネット等対応物件の場合、利用時は別途契約、費用がかかります。※契約時に定額ルームクリーニング代として63,800円（税込）～（お部屋の広さにより異なります）です。※BBM-NET対応物件の場合、月額基本使用料は無料ですが、オプションサービスには別途費用がかかります。※入居者補償制度あり※木下の賃貸友の会加入必須。月額1,980（税込）円～/法人プラン月額990円（住まいのトラブル緊急サポートのみ）※12ヵ月未満の解約時、賃料1ヵ月分の違約金が御座います。

備考

新宿本店 新宿区新宿3-21-4新宿ニュータワービル1階
TEL：03-6279-2032



みずべや
水商売のお部屋



あずま通り店 新宿区歌舞伎町1-8-3良川ビル2階
TEL：03-6205-5732

☆徒歩圏内複数路線利用可

防犯カメラ,外壁タイル張り,分譲タイプ,2F以上,オートロック,モニタ付オートロック,ダブルロック,ディンプルキー,ダブルディンプルキー,24時間緊急通報システム,角住戸

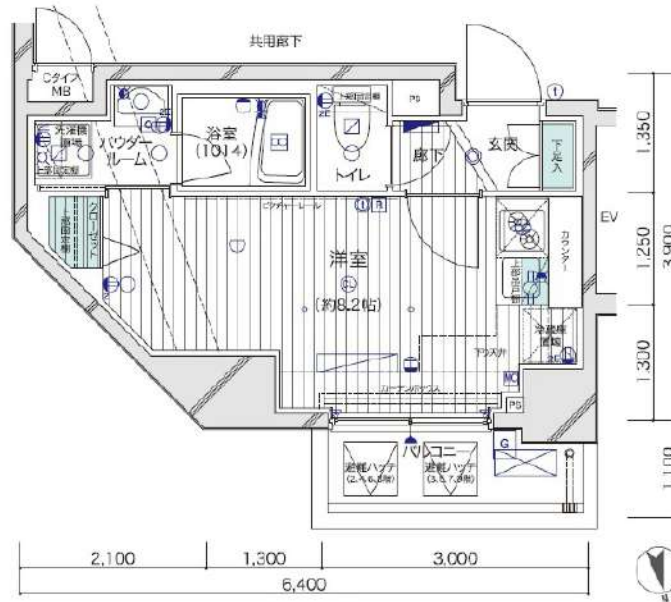
【外観】



【間取り図】

Ctype STUDIO

- ◎住戸専有面積 / 22.11㎡ (約6.68坪)
- ◎バルコニー面積 / 3.50㎡



※図面と現状が異なる場合は現状優先となります。

賃料	86,000円		
管理費等	15,000円	間取り	1K
敷金	無	礼金	1ヶ月
敷引 償却金	- -	保証金	無
建物名	メインステージ川崎VIIIヴィアート		
物件種別	マンション	号室	0305号室
建物所在地	神奈川県川崎市川崎区東田町 3-36		
交通	京浜東北線 川崎 徒歩6分 京急本線 京急川崎 徒歩7分		
間取詳細	洋室(8.2畳)		
構造・規模	鉄筋コンクリート10階建 3階		
専有面積	22.11㎡	向き	北東
築年月	2014年7月下旬	契約期間	2年
入居時期	2025年4月中旬予定	更新料	1.5ヶ月(新賃料)
損害保険	有 16,000円 24ヶ月		
駐車場	駐輪場,バイク置き場		
設備	エレベーター,24時間ゴミ出し可,風除室,敷地内ゴミ置き場,宅配BOX,システムキッチン,2口コンロ		
その他費用	[一時金] 退去時鍵交換費用(契約時請求):29,700円 ルームクリーニング費用(退去時請求):49,500円 AMLクラブサポート費用(契約時請求):16,500円 [備考] ①短期解約違約金有(2エアコンクリーニング費用(1台あたり16,500円税込み・退去時請求)		
入居諸条件	ペット可 事務所不可 楽器等の使用不可 性別不問		
保証会社	必須 賃料・管理費総額の50%~		
備考	ペット可(敷1) 引越業者当社指定 保証会社利用必須(セゾン) 退去時要清掃代 解約予告50日前 電力会社指定有		

情報更新日 2025年3月3日

No.1590305

新宿本店 新宿区新宿3-21-4新宿ニュータウンワビル1階
TEL: 03-6279-2032

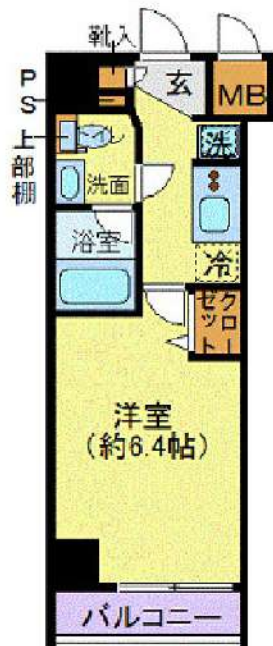


みずばや
水商売のお部屋



あずま通り店 新宿区歌舞伎町1-8-3良川ビル2階
TEL: 03-6205-5732

間取り図



基本情報

住所	神奈川県川崎市川崎区小川町 8-9	号室	601
交通	1 京浜東北線川崎駅 徒歩8分	間取り	1K
	2 南武線八丁畷駅 徒歩6分	広さ	壁芯21㎡
	3 京急本線京急川崎駅 徒歩10分	方角	南西
築年月	2009年3月	構造	RC・10階建
現況	期日指定 2025年4月上旬		

賃料等

敷金	0ヶ月	礼金	1ヶ月
賃料	88,000円	再契約料	新賃料の1ヵ月
共益費	11,000円		

■鍵交換代33,000円 ■退去時クリーンコート代55,000円 ■事務手数料22,000円 ■退去時精算手数料5,500円 (最終請求時) ■リブクラブ2,200円/月 ■SBI少額短期保険800円/月 ■指定賃貸保証加入 (総賃料100%) ■賃料等引き落とし料330円/月 ■家具家電撤去費用27,500円 (家具家電無し契約を希望の場合) ■短期解約違約金: 賃料1ヶ月分 (1年未満) ■モバイルwifi (50GB)付 ■民泊・簡易宿泊による利用及びそれに伴う広告等は一切禁止 ■法人で保証会社加入無しの場合、敷金1か月 ■海外審査相談可 ■全物件先行契約になります。 ■事務所・SOHO利用禁止 ■外国籍の方: GTN加入要 (海外審査OK) 初回保証料: 賃料総額100% 月次手数料2,330円 (税込) ■エクセレントシリーズ

設備

家具・家電付 / 南西向き / オートロック / 敷金不要 / 外国人可 / キャンペーン特集

建物内観



外観画像



SET UP賃貸 (家具・家電付き) 対応

[家具・家電付き基本内容] 条件をご確認下さい。
 ●TV ●冷蔵庫 ●レンジ
 ●ベッド ●デスク ●チェア
 ●カーテン ●その他備品
 ※物件により異なる場合がございます。
 詳しくはお問合せ下さい。



新宿本店

新宿区新宿3-21-4新宿ニュータウンビル1階
 TEL: 03-6279-2032



みずべや
 水商売のお部屋



あずま通り店

新宿区歌舞伎町1-8-3良川ビル2階
 TEL: 03-6205-5732

ルール武蔵新城伍番館 202

物件種別	間取り	賃料	管理費等
マンション	1K	97,000円	10,000円

敷金/保証金	0円	礼金/権利金	97,000円
敷引/償却金		更新料	1ヶ月(新賃料)
更新事務手数料			
その他費用	[一時金]TFD CLUB: 17,000円, 鍵交換費用: 16,500円, ルームクリーニング費用(退去時): 55,000円		
物件所在地	神奈川県川崎市高津区千年1021-2		
交通	南武線 武蔵新城駅 徒歩9分		
間取り詳細	2階: 洋室 7.50畳, K 1.50畳		
構造	鉄筋コンクリート 2階 / 5階建		
面積	25.65㎡	向き	南
築年月	2023年4月下旬	契約期間	普通借家契約 2年
退去日	2025年3月29日	入居時期	2025年4月下旬
駐車場			
設備	24時間換気システム, 2口コンロ, BS, CATV, CS, TVインターホン, エアコン, ガスコンロ設置済, ガス給湯, クローゼット, システムキッチン, シューズボックス, バス・トイレ別, フローリング, ユニットバス, 温水洗浄便座, 光ファイバー, 室内洗濯機置場, 照明付き, 洗面化粧台, 洗面所独立, 耐震ラッチ吊戸棚, 脱衣所, 浴室乾燥, 浴室暖房, 24時間ゴミ出し可, エレベーター, 宅配BOX		
入居諸条件	ルームシェア不可, 飲食店不可, 楽器使用不可, 高齢者不可, 子供不可, 事務所不可		
損害保険	要 全管協少額短期保険株式会社 18,000円 (2年)		
保証会社	必須 初回保証料30%(家賃+管理費)年間保証料10,000円 ※学生初回保証料9,000円		
備考	エアコン エレベーター オートロック ニロガス 室内洗濯機置場 バス・トイレ別シャワートイレ 独立洗面台 浴室乾燥機 ハンズフリーインターホン 収納 フローリング 南向き 宅配BOX インターネット光		


24時間緊急通報システム, 2F以上, オートロック, ダブルロック, デインブルキー, 外壁タイル張り, 分譲タイプ, 防犯カメラ, 管理室, メールボックス, セキュリティ会社加入済

外観



その他

間取り図



※図面と異なる場合は現況を優先となります。

新宿本店 新宿区新宿3-21-4新宿ニートーワビル1階
TEL: 03-6279-2032



みずべや
水商売のお部屋



あずま通り店 新宿区歌舞伎町1-8-3良川ビル2階
TEL: 03-6205-5732

RENECAT導入済物件★消臭抗菌効果が半永久持続
★家具・家電付賃貸へ変更可★すぐお住まいになれます

0213 号室 専有面積 20.44㎡

間取 1K

賃料 **97,000** 円/月

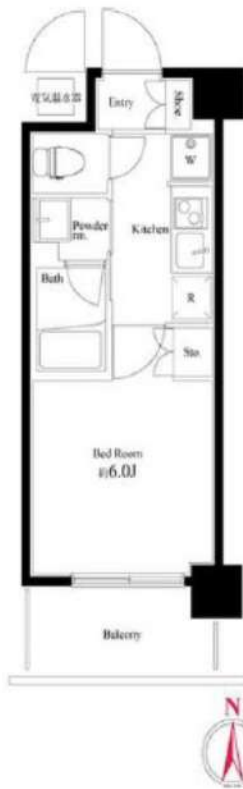
共益費 15,000 円/月

Access

東急東横線
「武蔵小杉」 駅徒歩 10分



湘南新宿ライン
「武蔵小杉」 駅徒歩 6分



- スタイリッシュな外観タイル貼り
- 24時間マンションセキュリティ
- 共用部防犯カメラ設置
- カラーTVモニター付オートロック
- 天井埋込型スピーカー(ブルー투스)
- 洋室エアコン標準装備
- オリジナルシステムキッチン
- 2口IHコンロ
- バスルームとトイレを独立
- 温水シャワートイレ
- 玄関に全身が映せる姿見ミラー
- ★雨天・冬は必須!浴室換気乾燥暖房機
- 収納便利なクローゼット
- トール型シューズBOX
- インターネット利用可(別途費用)
- BS/110°CS(別途費用)
- 機械式駐車場(空き条件等含め要確認)
- バイク置場(空き条件等含め要詳細確認)
- 駐輪場(空き条件等含め要詳細確認)
- ペット可(敷金1ヶ月追加)1匹小型のみ

物件概要

所在地 / 神奈川県川崎市中原区中丸子246-1
 構造・規模 / 鉄筋コンクリート造 6階建
 総戸数 / 185 戸
 築年月 / 2016年06月01日
 入居日 / 2025年05月17日

契約条件

保証金2ヶ月 (契約時償却)

SC保証システム利用料:家賃総額55%(最低金額5.5万円)
 保証人有プラン:家賃総額の30%(最低金額3万円)
 保証金契約時償却(保証金プランで契約の場合)
 24Hサポート料22,000円/1年・鍵交換代22,000円
 室内抗菌処理代17,600円事務手数料11,000円
 当社指定火災保険(ジック)加入の事(別途費用)
 ※賃料口座引落し(口座振替手数料別途有)
 普通賃貸借1年契約(更新型)※
 ※1、2回目の更新時5%の賃料改定あり。更新料は1回のみ。
 2回目以降の更新料は無い為、安心して永くお住まいいただけます
 ※オール電化
 ※アクセントクロスの色は変更する場合がございます

24時間安心サポート

設備のトラブルに24時間365日の受付体制

医療健康サービス 24

看護師が24時間365日相談可※適応条件有

※図面と現況が異なる場合、現況優先とさせていただきます。
 ※退去時清掃費用、更新時更新費用等がございます。
 ※壁紙の色は変更する場合がございます。

新宿本店

新宿区新宿3-21-4新宿ニューターワビル1階
 TEL: 03-6279-2032



みずべや
 水商売のお部屋

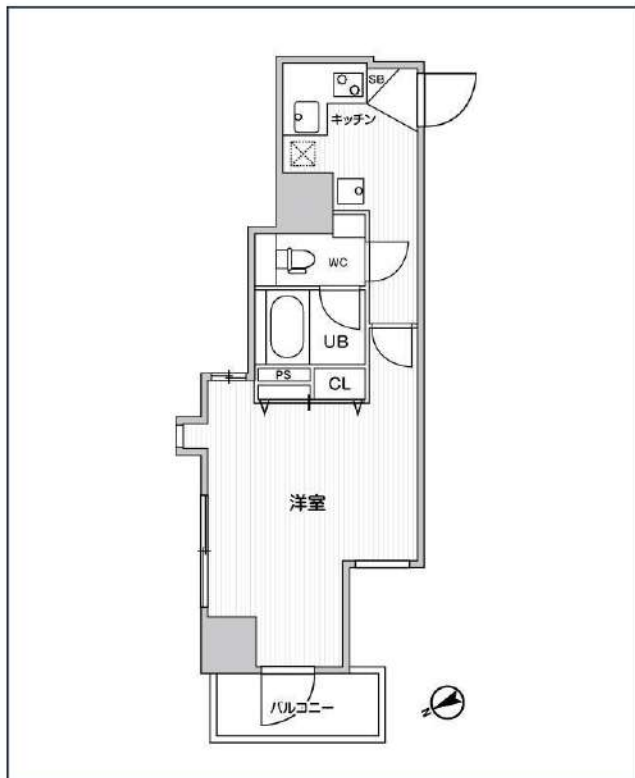
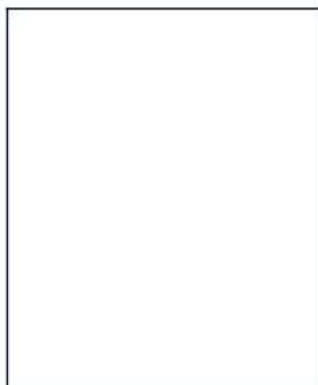
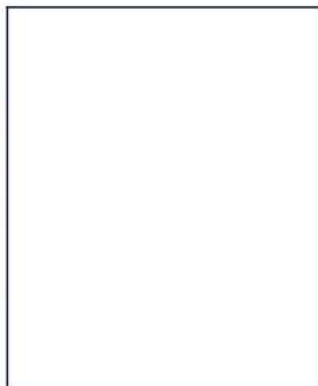


あずま通り店

新宿区歌舞伎町1-8-3良川ビル2階
 TEL: 03-6205-5732

グラシアプレイス川崎駅前

JR京浜東北線「川崎」徒歩3分
 京急本線「京急川崎」徒歩2分
 JR東海道本線「川崎」徒歩3分



号室	賃料
1103	100,000円

管理費	15,000円		
敷金	0円	礼金	0円
所在地	神奈川県川崎市川崎区駅前本町14-35		
構造・階建	RC 11階部分 / 地上11階、地下0階		
築年月	2021年8月	総戸数	40
間取り	1K	専有面積	24.27㎡
契約期間	普通借家2年	開口向き	
保険		連帯保証人	指定しない
保証会社			
その他費用	鍵交換費用24,200円 税込、Goodプレミアムα (24Hサポートのみ) 11,000円 税抜(入居時)、住宅総合保険(フレックス)20,000円 非課税(入居時)、Goodプレミアムα 登録料2,000円/税抜(入居時)		
入居時期	2025年5月上旬	退去予定日	—

オートロック	宅配ボックス	専用ゴミ置き場	浴室乾燥機	ウォシュレット	エレベーター	礼金0	楽器可	独立洗面台	洗面所独立	シャンプードレッサー	洗濯機置場室内
バス・トイレ別	コンロ2口	システムキッチン	エアコン	24H換気システム	下駄箱	防犯カメラ	光ファイバー	集合ポスト	フローリング	ベランダ/バルコニー	外観タイル張り

※現況と図面に相違がある場合は、現況優先となります。

新宿本店 新宿区新宿3-21-4新宿ニューターワビル1階
 TEL: 03-6279-2032



みずべや
 水商売のお部屋



あずま通り店 新宿区歌舞伎町1-8-3良川ビル2階
 TEL: 03-6205-5732

ZOOM川崎EAST 705

物件種別	間取り	賃料	管理費等
マンション	1DK	140,000円	10,000円

敷金/保証金	140,000円	礼金/権利金	140,000円
敷引/償却金		更新料	
更新事務手数料			
その他費用	<small>[-一時金] 鍵交換費用(税込): 33,000円 [月次費用] 家財保険+付帯サービス(税込): 1,835円 (備考) ■契約時: 当月分+翌月分の賃料・管理費をお支払い頂きます ■ペット飼育時: 敷金1ヶ月追加(別途飼育相則参照・要申請書) ■解約時: ルームクリーニング費用及び借主負担分の原状回復費用をお支払い頂きます</small>		
物件所在地	神奈川県川崎市川崎区東田町10-2		
交通	京浜東北線 川崎駅 徒歩7分 京急本線 京急川崎駅 徒歩8分 南武線 川崎駅 徒歩7分		
間取り詳細	7階: DK 6.50畳, 洋室 3.90畳		
構造	鉄筋コンクリート 7階 / 15階建		
面積	31.34㎡	向き	北西
築年月	2020年10月5日	契約期間	定期借家契約 2年
退去日		入居時期	相談
駐車場	要問合せ 駐輪場 バイク置き場		
設備	2口ガス 独立洗面台 脱衣室 浴室換気乾燥機 追焚 温水洗浄便座 角部屋 二面採光 室内洗濯機置場		
入居諸条件	ペット可, 二人入居可		
損害保険			
保証会社	必須 トーシンライフ、オリコフォレントインシュア、全保連/保証料: 初回=賃料等×50%、月額=賃料等×1%		
備考	■民泊利用不可 ■自転車: 月額500円 バイク: 月額2,000円(契約時2年間一括払い※台数要確認) ■部屋タイプ: E ◆内見予約は『スマート内覧』◆■外国籍相談可(申込条件: 在留カード必須、日本語読み書き出来る方、連帯保証人必須: 日本人又は永住者) ■一部法人保証会社未加入時: 敷金・礼金を各1ヶ月追加 ■定期借家2年		


外観



その他

間取り図

E type
専有面積: 31.34㎡
 パルコニー面積: 3.89㎡



※図面と異なる場合は現況を優先となります。

新宿本店 新宿区新宿3-21-4新宿ニュータワービル1階
 TEL: 03-6279-2032



みずべや
 水筒売のお部屋



あずま通り店 新宿区歌舞伎町1-8-3良川ビル2階
 TEL: 03-6205-5732