

物件名

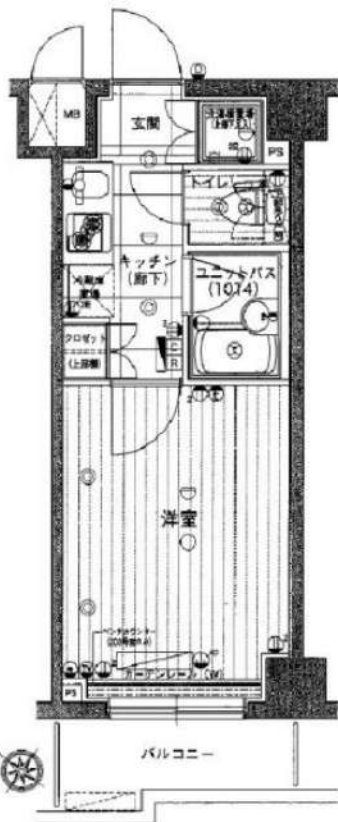
ルーブル下丸子式番館 405

交通

東急多摩川線「武蔵新田」駅 徒歩8分

賃料

70,000円



賃貸条件	管理費	10,000円	
	敷金	0ヶ月	礼金 1ヶ月
	路線2	東急多摩川線「下丸子」駅 徒歩12分	
	鍵交換代	22,000円	清掃費用 44,000円
	保険	有 ホープ少額短期保険 20,000円 2年	
	契約期間	2年	更新料 新賃料の1ヶ月
	その他費用	Smile Support 24 : 22,000円	
保証会社	いえらぶ安心保証 月払費用総額の50%~ ※口座振替手数料: 月々440円/年間更新料: 10,000円 ※審査次第ではクレディセゾン、にじいろライフへ変更		

所在 東京都大田区下丸子2丁目29-11

建物	間取り	1K	専有面積 20.30㎡
	向き	南西	築年月 2012年3月
	構造	鉄筋コンクリート6階建/4階部分	
	現況	居住中	
	入居予定日	予定2025年4月中旬	
	退去日	2025/03/27	
管理会社	TFDコミュニティ 03-3582-2652		

設備条件 オートロック、宅配ボックス、ゴミ出し24時間OK、エレベーター、TVインターホン、システムキッチン、敷地内ごみ置き場、バスタイレ別、洗面台、2浴線利用可、3駅以上利用可、駅徒歩10分以内、2人入居相談、敷金不要、外国人可

備考

- ペット飼育不可■
- 半年以内に解約の場合、0.5ヶ月分の短期解約違約金有■
- クリーニング費用契約時支払い■物件内喫煙不可■
- 空き予定の物件は先行契約■法人契約：諸条件相談可能■
- ネット掲載：全媒体不可■
- 更新事務手数料：5,000円(税別)■

※駐輪場・ネット環境等につきましては、上記建物管理会社へお問い合わせください。



ライフインフォメーション

マルエツ 新田店…約615m(徒歩8分)、セブンイレブン 下丸子多摩堤通り店…約159m(徒歩2分)、セブンイレブン 大田区矢口店…約289m(徒歩4分)、ミニストップ 下丸子1丁目店…約521m(徒歩7分)、寿屋ふとん店…約1271m(徒歩16分)、どらっぐばば 下丸子店…約188m(徒歩3分)、ドラッグストアスマイル武蔵新田店…約625m(徒歩8分)、むさし新田クリニック…約614m(徒歩8分)、広浜内科クリニック…約766m(徒歩10分)

※図面と現況が異なる場合は、現況優先となります。

新宿本店 新宿区新宿3-21-4新宿ニューワールド1階 TEL: 03-6279-2032



みずべや 水商売のお部屋



あずま通り店 新宿区歌舞伎町1-8-3良川ビル2階 TEL: 03-6205-5732

最寄り駅まで徒歩12分！

独立洗面台・広々クローゼット付き♪

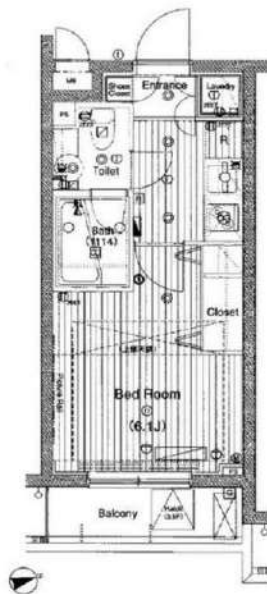
ウォシュレット・浴室換気乾燥機付き！

入居日：4月下旬予定

1K
マンション

78,000円

ヴォーガコルテ西馬込アジュールコート 304



都営浅草線 西馬込

徒歩12分

所在地	東京都大田区中馬込3丁目16-15		
構造規模	構造・規模	鉄筋コンクリート造	5階建
	専有面積	21.76㎡	(6.6坪)
	築年月日	2009年03月25日	
契約条件	管理費	7,000円	
	保証金	1ヶ月分(賃料+管理費)	
	礼金	1ヶ月	
	更新料	1ヶ月	
	住宅保険	20,000円～(当社指定)	
	鍵交換費用	25,000円(別途消費税)	
	毎月かかる費用	月額事務手数料700円(税別)・緊急サポート24利用料800円	
設備	分譲タイプ、防犯カメラ、敷地内にゴミ置場、エレベーター、TVモニター付オートロック、宅配ボックス、駐輪場、バイク置場、駐車場、インターネット対応、外壁タイル貼り、24時間セキュリティ、バルコニー、人感センサー付照明、シューズボックス、システムキッチン、ユニットバス、24時間換気システム、浴室換気乾燥機、バス・トイレ別、ウォシュレット、室内洗濯機置場、洗面所、洗面台、収納スペース、TVモニター付インターホン、クローゼット、エアコン、フローリング、都市ガス		

- ・保証金(解約時償却)は解約時のルームクリーニング代に充当し、償却します。(故意・過失は別途負担)
※別途退去時にエアコンクリーニング代12,000円(税別)がかかります。
- ・保証会社加入必須(初回保証料・賃料等の40%※初回保証料は初回引落時に家賃等と合算して引落になります。)
保証会社の利用料として、月額事務手数料700円(税別)が引落開始時より毎月かかります。
※法人契約の場合は条件が異なります。(初回保証料・賃料等の50%[最低保証料2万円]・年間保証料1万円)
- ・更新料(新賃料)・解約予告(2ヶ月前)・図面・設備・概要が異なる場合は、現況を優先致します。

新宿本店 新宿区新宿3-21-4新宿ニューワークビル1階
TEL: 03-6279-2032



みずべや
水商売のお部屋



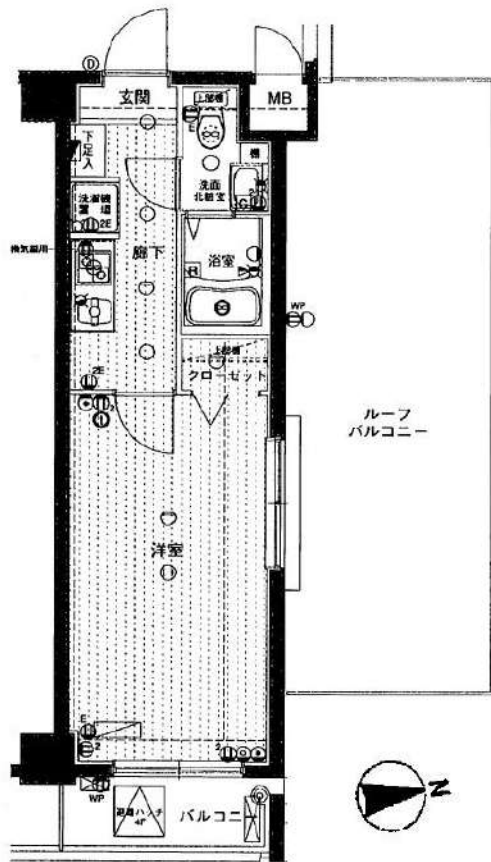
あずま通り店 新宿区歌舞伎町1-8-3良川ビル2階
TEL: 03-6205-5732

賃料	85,000円
共益費	15,000円

ラグジュアリーアパートメント品川シーサイド 407号室

所在	東京都品川区東大井2-7-3
建物	構造：鉄筋コンクリート造 所在階：地上5階建 4階部分 総戸数：43戸 築年月：2003年3月
間取り	1K 25.20㎡ (バルコニー3.08㎡/ルーフバルコニー19.60㎡)
賃貸条件	敷金：0ヶ月分 礼金：1ヶ月分 更新料：新賃料の1ヶ月分 更新事務手数料：新賃料の0.5ヶ月分 現況：3/7解約予定 (先行契約) 入居日：3月下旬頃予定 火災保険：加入必須 (18,000円～) 保証会社：加入必須 (新日本信用保証 他) (初回50%～、以降1万円/年) 鍵交換費用：38,500円 (税込) 24時間サポート：16,500円 (税込) /2年 書類作成費用：11,000円 (税込)
設備	オートロック、エレベーター、宅配ボックス 防犯カメラ、インターネット (個別契約)、クローゼット TVモニターホン、ガスコンロ2口、室内洗濯機置場 独立洗面台、シューズボックス、エアコン、バルコニー
その他	ペット飼育不可 普通借家2年、解約予告2ヶ月前 短期解約違約金有 賃料共益費1ヶ月 (1年未満)

京急線 『立会川』 駅 徒歩7分
京浜東北線 『大井町』 駅 徒歩13分



※図面と現況が異なる場合は現況優先と致します。退去前の申込は先行契約のみの受付となります。

新宿本店

新宿区新宿3-21-4新宿ニュータウンビル1階
TEL: 03-6279-2032



みずばや
水商売のお部屋



あずま通り店

新宿区歌舞伎町1-8-3良川ビル2階
TEL: 03-6205-5732



- 独立洗面台
- 宅配ボックス
- ネット・wi-fi 無料♪
- 敷金0



ARCOBALENO HANEDA

ペット飼育可能
 小型犬・猫いずれか2匹まで
 ※飼育時は敷金プラス1ヶ月（預かり）
 退去時：消臭費・建具清掃費49500円（税込）
 借主様負担となります。

■物件概要

- 名称 / ARCOBALENO HANEDA
- 所在地 / 東京都大田区本羽田3丁目1番13号
- 構造 / 鉄筋コンクリート造 地上5階建
- 竣工 / 2021年6月
- 交通 / 京浜急行空港線『大鳥居』駅徒歩10分
京浜急行空港線『糀谷』駅徒歩12分



■賃貸条件

- 礼金 / 1ヶ月
- 敷金 / 0ヶ月
- 更新料 / 新賃料1ヶ月分
- 火災保険 / 18,000円
- 条件 / 文書事務手数料 5,500円(税込)
鍵交換費用 27,500円(税込)
振替事務手数料 330円(税込) / 月
短期解約違約金有り(1年未満1ヶ月)
ステージ安心サポート24 19,800円(税込)
- その他 / 保証会社加入のこと
保証人不要プランご相談可能
初回保証料：毎月支払額の50%
※学生プラン有り：初回保証料 10,000円～
月額保証料 700円
※保証会社利用しない場合は、敷金2ヶ月
※別途留学生プラン有（連帯保証人不要）



- 設備概要 ※参考写真
- ◇カラーTVモニター付オートロック
 - ◇エアコンー基
 - ◇独立洗面台
 - ◇バス・トイレ別
 - ◇室内洗濯機置場
 - ◇2口ガスシステムキッチン
 - ◇インターネット（シーファイブ）※他社利用不可
 - ◇BS/CS
 - ◇宅配ボックス・メールボックス
 - ◇エレベーター
 - ◇駐輪場 無料
 - ※要空き確認

【募集条件】

号室	賃料	間取り	専有面積	現況
305	93,000円	1K	25.83㎡	3/7退去予定
502	9(申)0円	1K	25.57㎡	2/28退去予定

管理費 15,000円



～ご利用保証会社～
 エポスROOM ID・ルームID・クインシア
 ★留学生プラン 初回：毎月支払い合計額の100～120%*
 （最低保証料 50,000円）
 ※初回 120%の場合、we chat pay/銀聯カードでの決済可
 月額保証料 700円
 ※別途、賃料+管理費の2%の手数料がかかります。
 外国人サポートプラン利用料 10,800円/年（初年度より）
 ※初期費用のお支払いにクレジットカード決済をご利用可
 ※法人様契約の際の諸条件は別途お問い合わせください

※転賃不可 ※退去時、賃主の指定業者による室内のクリーニング費用(44,000円・税込)・エアコン内部洗浄(14,300円・税込/台)は借主様負担となります。 図面と現況が異なる場合は、現況優先と致します



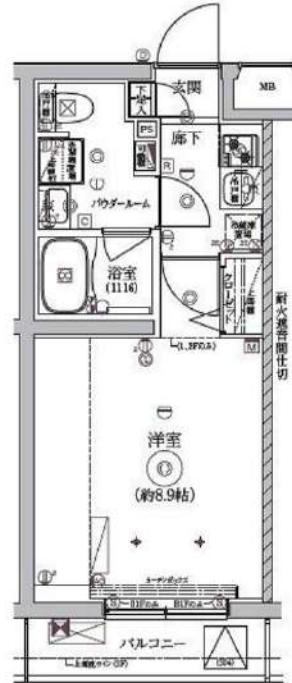
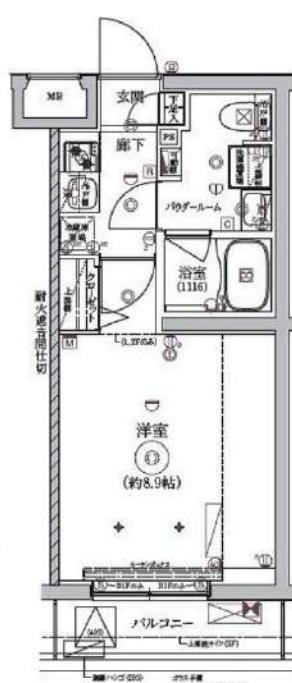
FOR RENT 【分譲賃貸マンション】

リルシア 【先行契約となります】



A1タイプ
25.84㎡

A2タイプ
25.84㎡



RELUXIA 西馬込

賃料	賃料表を参照下さい		
間取り	1K	物件種別	マンション (居住用)
管理費	15,000円	礼金	賃料表を参照下さい
交通	都営浅草線「西馬込」駅 徒歩 5分		
物件所在地	東京都大田区南馬込六丁目30-3		
構造・規模	鉄筋コンクリート造 地下1階付地上階数3階建		
専有面積	間取参照下さい	向き	賃料表を参照下さい
築年月	2023年2月	入居時期	賃料表を参照下さい
契約期間	2年間(更新可)	原状回復	退去時精算
鍵交換費用	27,500円	損害保険	20,000円
更新料	新賃料1ヶ月分	更新事務手数料	新賃料0.5ヶ月分+税
駐輪場	有 ※詳細、空き確認は下記、建物管理へお問い合わせ下さい。		
駐車場	有 ※詳細、空き確認は下記、建物管理へお問い合わせ下さい。		
バイク置場	有 ※詳細、空き確認は下記、建物管理へお問い合わせ下さい。		
ペット飼育	可 犬・猫1匹まで (成長時体長50cm・体重10kg程度まで)		
建物管理会社	リスジャパン TEL 03-6809-4073		
保証会社必須	(あんしん保証・ジェイリース 賃料等の50%・GTN 賃料等の70%) 大手法人契約の場合、保証会社免除相談。但し、敷金1ヶ月加算。		
設備	共通設備:	BSCS110	
	インターネット:	シーファイブ ※インターネット使用料無料	
	CATV:	無	
備考	都市ガス・下水道・エアコン給湯バス専用トイレ専用バス・トイレ別シャワー・温水洗浄便座・BS端子・CS・ガスキッチンシステムキッチン・洗面台・室内洗濯機置場・浴室乾燥機・フローリングエレベーター・モニター付きオートロック・宅配ボックス・分譲タイプ外観・タイル張り24時間換気システム・クロゼット・シューズボックス・ダブルロック・IoT導入済		
	安心入居サポート 17,600円 引越虫駆除サービス 16,500円		

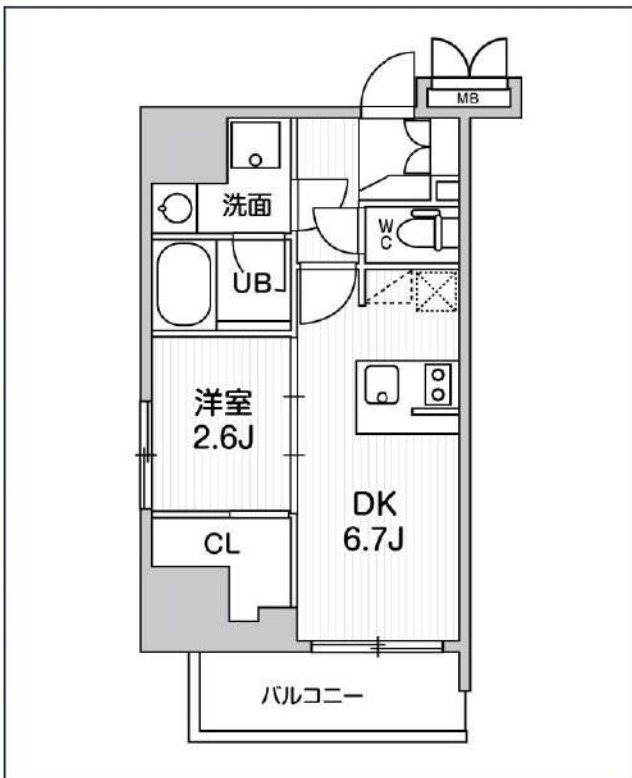
号室	賃料	敷金	礼金	タイプ	向き	退去日	入居時期
301	94,500円	0	1	A1	北	3/19 退去予定	2025年4月下旬
404	93,500円	0	1	A2	北	4/8 退去予定	2025年5月上旬

別途管理費 1K: 15,000円

※図面と現況が異なる場合は現況が優先となります。■申し込みの際はイタンジBBにてお願いします。■お部屋は原則として「クリーニング中」以外現況引き渡しです。■保証会社必須(あんしん保証など多数)。初回保証料は、賃料等の合計額の50%。年間更新料は10,000円。但し大手法人契約の場合で保証会社利用しない場合は、敷金1ヶ月プラスです。■ペット飼育可の物件で飼育する場合は、申込書にその旨(種類、数)を記載。敷金1ヶ月プラス(退去時償却)。建物管理規約等により制限があります。また、管理規約や飼育細則等の違反により賃貸借契約が解除となる場合があります。■建物全館禁煙です。但し、専有部分においては、退去時に天井クロスを張り替え(借主全額負担)を前までに容認します。■短期契約(1年未満・フリーレント)についての契約の場合は1年9か月未満)違約金賃料等の1ヶ月分■解約予告2ヶ月前。更新料、新賃料の1ヶ月分、更新事務手数料0.5ヶ月分(税別)。■駐車場、バイク置場、駐輪場については、建物管理会社への空確認を要します。また、お申し込みは原則別途建物管理会社にお申込み願います。■楽器使用相談物件の場合、建物の管理規約等による制限があります。使用時間、音量について他の居住者様へのご配慮をお願いします。騒音苦情については、契約解除となる場合があります。■退去時にルームクリーニング、エアコンクリーニング等の費用負担があります。■写真やパースはイメージとなります。工事中仕様が異なる場合がございます。

SYFORME大井町 II

JR京浜東北線「大井町」徒歩3分
東急大井町線「大井町」徒歩3分
りんかい線「大井町」徒歩3分



号室	賃料
301	145,000円

管理費	10,000円		
敷金	0円	礼金	0円
所在地	東京都品川区東大井5丁目21-8		
構造・階建	RC 3階部分 / 地上15階、地下0階		
築年月	2021年12月	総戸数	39
間取り	1DK	専有面積	28.03㎡
契約期間	普通借家2年	開口向き	南
保険		連帯保証人	指定しない
保証会社			
その他費用	鍵交換費用24,200円 税込、Goodプレミアムα (24Hサポートのみ) 11,000円 税抜(入居時)、住宅総合保険(フレックス)20,000円 非課税(入居時)、Goodプレミアムα 登録料2,000円/税抜(入居時)		
入居時期	2025年4月上旬	退去予定日	—



※現況と図面に相違がある場合は、現況優先となります。

新宿本店 新宿区新宿3-21-4新宿ニューターワビル1階
TEL: 03-6279-2032



みずべや
水商売のお部屋



あずま通り店 新宿区歌舞伎町1-8-3良川ビル2階
TEL: 03-6205-5732