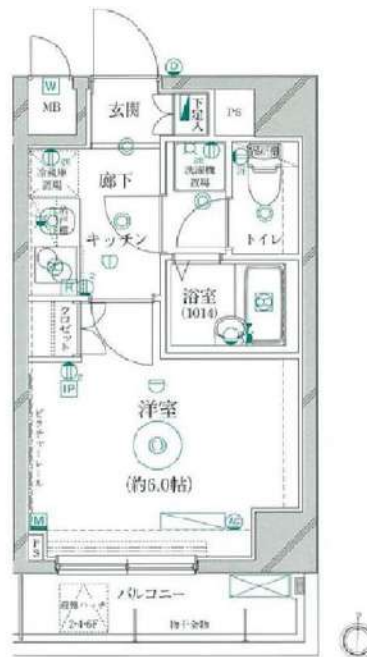


リクレイシア菊川

無料インターネットはシーファイブのみ利用可・NTTフレッツ光・NUR0光可(借主負担)



分譲賃貸マンション インターネット無料



写真はイメージです
※民泊利用禁止
※ペット飼育不可

保証会社加入必須
I、新日本信用保証
①初回賃料総額4.0%(年額1万円)
②初回賃料総額3.0%(年額無)
③学生プラン初回3万円4年間年額無
(5年目~年額1万円)※要学生証コピー
口座振替手数料216円(税込)/月
II、ジャックス保証
初回賃料総額4.0%(年額1万円)
口座振替手数料無し

| 号室 | 賃料 | | |
|------|--|-------|-----|
| 506 | 75,500円 | | |
| 管理費 | 12,000円 | | |
| 敷金 | 1ヶ月 | 礼金 | 1ヶ月 |
| 所在地 | 東京都墨田区 菊川1丁目12-5 | | |
| 交通 | 都営新宿線 菊川 徒歩5分 都営新宿線 森下 徒歩6分 都営大江戸線 清澄白河 徒歩13分 | | |
| 構造 | 鉄筋コンクリート(RC造) 7階建 | | |
| 専有面積 | 21.27㎡ | 開口部方位 | 南 |
| 総戸数 | 38戸 | 間取り | 1K |
| 築年月 | 2005/12 | 契約期間 | 2年 |
| 入居日 | 4月末 04/02退去(入居中) | | |
| 設備等 | 都市ガス, 公共下水, 宅配BOX, バス・トイレ別, 浴室乾燥機, 室内洗濯機置き場, 角部屋, ガスコンロ, コンロ2口, バルコニー, エレベーター, エアコン, 防犯カメラ, 温水洗浄便座, ネット無料, グリル, モニタ付オートロック, ゴミ置場, シリンダーキー(ディンプル), ダブルロックキー | | |
| 備考 | ※365日以内の解約の場合、短期解約違約金 賃料(管理費込)1ヶ月分 ※更新事務手数料: 新賃料の0.5ヶ月分 ※ルームクリーニング代(退去時支払): 38,500円(税込) FAST ASSIST24/月額: 1,100円(税込) 室内除菌消臭代: 8,800円(税込) 鍵交換料: 35,200円(税込) 保険料: 20,000円 2年 解約予告: 1ヶ月前 | | |

図面が現状と異なる場合は現状優先とします。
更新料: 新賃料の1ヶ月分

新宿本店 新宿区新宿3-21-4新宿ニューワールドビル1階
TEL: 03-6279-2032



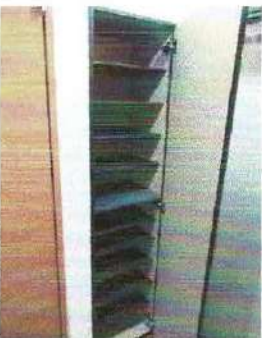
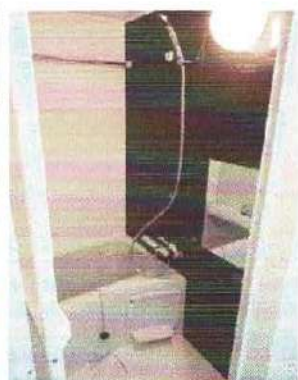
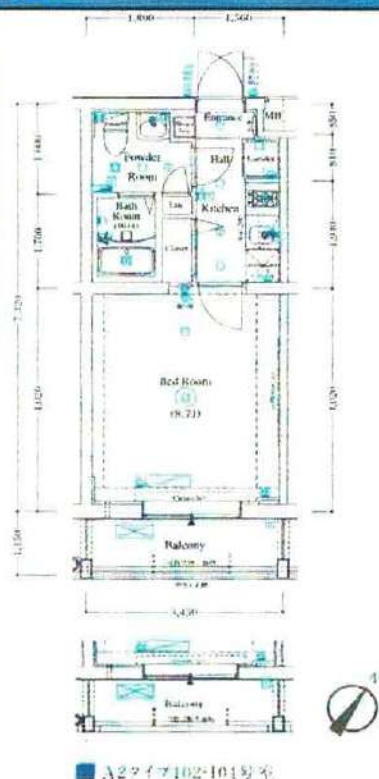
みずいべや
水商売のお部屋



あずま通り店 新宿区歌舞伎町1-8-3良川ビル2階
TEL: 03-6205-5732

VALESIA HIKIFUNE ENBELLIR

ヴァレツシア曳舟アンベリール 102号室



京成押上線「京成曳舟」駅 徒歩7分
東武スカイツリーライン「曳舟」駅 徒歩10分

| | | | |
|------|-----------|----------|--------|
| 建物種別 | 分譲賃貸マンション | | |
| 間取り | 1K | 専有面積(壁芯) | 25.25㎡ |
| 賃料 | 79,500 円 | | |
| 共益費 | 13,000 円 | | |
| 敷金 | 1ヶ月 | 礼金 | 1ヶ月 |

所在地(住居表示) 〒131-0046 東京都墨田区京島三丁目38番4

交通 京成押上線「京成曳舟」駅 徒歩7分 他

築年月 2021(令和3)年3月

階/階建て 1階 / 5階建 構造/総戸数 RC / 41

現況/入居時期 居住中 / 相談 契約期間 2年間

家財保険 日本共済株式会社 更新 可

保険料 20,000円(2年間) 更新料 新賃料の1ヶ月分

設備
オートロックシステム、防犯カメラ、24時間セキュリティシステム、エレベーター、駐車場(月額20,000円)、バイク置場(月額2,000円)、自転車置場、敷地内ゴミ置場、メールボックス、宅配ボックス、インターネット設備(フレッツ光ネクスト 個別契約)、BS・110° CS110アンテナ(個別契約)、システムキッチン・2口ガスコンロ、ユニットバス(1014)、エアコン、浴室暖房換気乾燥機(24時間換気システム)、洋式トイレ(温水洗浄便座)、洗面室、室内洗濯機置場、クローゼット、収納、シューズボックス、TVモニター付インターホン、洋室照明器具、ダウンライト/※バルコニー 3.96㎡

備考
保証業者必須 セゾン(保証料 契約時:賃料等の25%、月次:800円)他
ルームクリーニング費用 45,000円(税別) 退去時、敷金より精算
エアコンクリーニング費用 13,000円(税別) 退去時、敷金より精算
鍵交換費用 35,200円(税込) ※退去前の場合、先行申込にて受付
あんしんサポート24(2年毎 12,000円【税別】)【必須】
契約事務手数料 5,500円(税込) 更新事務手数料 5,000円(税別)
共用部分連絡先 リスジャパン株式会社 (Tel. 03-6809-4093)
※解約予告 1ヶ月前 ※ペット飼育不可 ※3月28日 退去予定
※法人契約の場合 敷金1ヶ月・礼金1.5ヶ月
※短期解約違約金有(1年以内での契約終了の場合、賃料1ヶ月分)

●本図面及び方位は現況を優先とします ●電波状況は現地でご確認下さい
●インターネットの利用開始時期について当社は責任を負いません

新宿本店 新宿区新宿3-21-4新宿ニューワークビル1階
TEL: 03-6279-2032



みずべや
水商売のお部屋



あずま通り店 新宿区歌舞伎町1-8-3良川ビル2階
TEL: 03-6205-5732

ルクレ錦糸町

| 号室 | 賃料 |
|------|---------|
| 0203 | 87,000円 |

■敷金無し！礼金無し！



- ◆外観は高級タイルはり
- ◆TVモニター付オートロックシステム
- ◆メールBOX ◆宅配BOX
- ◆防犯カメラ ◆敷地内ゴミ置き場
- ◆ディンプルキー ◆ダブルロック
- ◆人感スイッチ付玄関照明 ◆シューズBOX
- ◆2口ガスキッチン ◆フローリング ◆浴室換気乾燥機
- ◆バス・トイレ別温水洗浄便座
- ◆クローゼット ◆エアコン
- ◆BS-DS対応（別途契約）◆インターネット対応（別途契約）
- ◆NTT又はU-NEXT光01が利用可能
- ◆駐輪場あり（初回登録料：3,300円）
- ◆建物目の前にバス停（石原四丁目）があります。
- ◆バス停（石原四丁目）から錦糸町駅まで約5分（NAVITIMEより）
- ◆電気は家主指定「EHSプラン」



図面が現状と異なる場合は現状優先とします。
更新料:新賃料の1ヶ月分

| | | | |
|------|--|-------|-----|
| 管理費 | 12,000円 | | |
| 敷金 | 0ヶ月 | 礼金 | 0ヶ月 |
| 所在地 | 東京都墨田区 石原4丁目26-15 | | |
| 交通 | JR中央・総武線 錦糸町 徒歩14分 都営大江戸線 両国 徒歩15分 都営浅草線 本所吾妻橋 徒歩13分 | | |
| 構造 | 鉄筋コンクリート(RC造) 12階建 | | |
| 専有面積 | 22.8㎡ | 開口部方位 | 南 |
| 総戸数 | 42戸 | 間取り | 1K |
| 築年月 | 2007/03 | 契約期間 | 2年 |
| 駐車場等 | 駐車場有り, バイク置き場無し, 駐輪場有り ※空き状況要確認 | | |
| 入居日 | 04/05 | | |
| 設備等 | 都市ガス, 公共下水, オートロック, TVドアホン, 宅配BOX, B・T別, 浴室乾燥機, 洗濯機置き場室内, ガスコンロ, コンロ2口, フローリング, バルコニー, エレベーター, CATV, CSアンテナ, BSアンテナ, エアコン, 防犯カメラ, 温水洗浄便座, 洗面台, 収納, インターネット種類光, 外壁タイル, 敷地内ごみ置き場, ダブルロックキー | | |
| 備考 | 保証会社及び火災保険に加入必須 ・71.5%は火災保険費用含む(月額4,25%+700円) ・エポスカード(初回40%+月次保証料980円)は別途火災保険費用 入居時に鍵交換費用(16,500円(税込))をご負担頂きます 解約予告:2ヶ月前 更新料:新賃料の1ヶ月 ※入居日が変更になる場合がございます。 | | |

【申込審査時必要書類】

個人:顔写真付身分証明・源泉徴収票等

法人:会社概要・会社謄本・決算書・身分証明証

※店舗・教室・事務所・SOHO利用不可 法人登記・法人表札不可

新宿本店 新宿区新宿3-21-4新宿ニュータウンビル1階
TEL:03-6279-2032



みずべや
水商売のお部屋



あずま通り店 新宿区歌舞伎町1-8-3良川ビル2階
TEL:03-6205-5732

住み替え応援システムRe・Room
家賃でポイントがたまる！
住み替えて使ってお得！

安心管理システム24時間管理
学生・女性にオススメ

インターネット月額基本使用料無料(BBM-NET)

浴室換気乾燥機 温水洗浄暖房便座 角部屋

グリル付き2口ガスコンロ、温水洗浄暖房便座、ウォークインクローゼット付



新生活応援
家具家電リース

【配送料無料】 【設置無料】 【年会費無料】

リビングで使う
キッチン家電も
ワンストップで
2週間以内です。

| | | |
|----|-----------|------------|
| 期間 | 家具4セット | 家具・家電10セット |
| 単月 | 月額 5,500円 | 月額 9,900円 |
| 半年 | 月額 4,400円 | 月額 8,800円 |

新生活を始めるための初期費用が大幅に削減

木下の賃貸 友の会
詳細はこちら▶



※図面と現況が異なる場合には現況を優先とします。

ACCESS

東京メトロ半蔵門線 押上駅 徒歩9分

都営浅草線 押上 徒歩9分

東武伊勢崎線 とうきょうスカイツリー 徒歩10分

604号室

賃料 97,000円

管理費 8,000円

敷金 0ヶ月 礼金 1ヶ月

OUTLINE

| | | | | |
|-----|------------|-----|------|-----------|
| 間取り | 1K | タイプ | 専有面積 | 27.74㎡ |
| 入居日 | 2025年04月上旬 | | 内見 | 2025/3/29 |

| | |
|-------------|------------------|
| 「木下の賃貸」友の会費 | 1,980 円(税込)/月額 |
| 所在地 | 東京都墨田区向島2丁目15-12 |
| 構造 | RC造 |
| 規 模 | 地上8階 地下1階建6階 |
| 竣工日 | 2008年02月 |
| 総戸数 | 37戸 |
| 駐車場施設 | 有 |
| 空 き | 要確認 |
| 駐輪場施設 | 有 |
| 空 き | 要確認 |
| 駐車場敷金 | なし |
| 駐車場賃料 | 0 円/月額 |
| ペット飼育 | 不可 |
| ペット飼育の場合の敷金 | |
| 方 位 | 南東 |
| ガ ス | パレットガス推奨 |
| 電 気 | パレット電気推奨 |

LEASE CONDITION

| | | | |
|--------------|-----------------|-------|--------------|
| 契約期間 | 2年 | 更新料 | 新賃料 1.25 ヶ月 |
| 解約予告 | 1ヶ月前 に文書で当社宛に通知 | | |
| スマートロック登録費用 | 27,500 円(税込) | 消 毒 代 | 26,400 円(税込) |
| 定額ルームクリーニング代 | 63,800 円(税込) | | |

EQUIPMENT

| | | | | | |
|-----------------|---|------------|---|----------|---|
| オートロック | ○ | 洗濯機置場 | ○ | バルコニー | ○ |
| エレベーター | ○ | 浴室乾燥機 | ○ | CATV | ○ |
| TVモニター付きインターフォン | ○ | 洗浄機能付暖房便座 | ○ | BSアンテナ | ○ |
| 宅配ボックス | ○ | 追い焚き | ○ | CSアンテナ | ○ |
| ガスコンロ | ○ | 居室床材フローリング | ○ | カーシェアリング | ○ |
| IHクッキングヒーター | ○ | エアコン | ○ | | |
| 独立洗面台 | ○ | 浄化槽 | ○ | | |

①保証会社加入必須。木下グループ保証：初回保証料80%、利用手数料月額550円(税込)、継続保証委託料20,000円(2年毎)

②木下の賃貸友の会加入必須。入居者補償制度、住まいのトラブル緊急サポート等のサービスを提供。月額1,980円(税込)～/法人プラン月額990円(住まいのトラブル緊急サポートのみ)

③12ヵ月未満の解約時、賃料1ヵ月分の違約金が御座います。

④CATV、BS・CS110[°]、インターネット等(導入されているか否かは要確認)には別途契約、費用がかかります。

⑤BBM-NET完備。月額基本使用料は無料ですがオプションサービス(物件により利用できない場合があります)には別途費用がかかります。

備考

新宿本店 新宿区新宿3-21-4新宿コートワビル1階
TEL: 03-6279-2032



みずべや
水商売のお部屋



あずま通り店 新宿区歌舞伎町1-8-3良川ビル2階
TEL: 03-6205-5732

貸マンション

八広駅

アイル押上ノース 502

間取り
1K

専有面積
25.56㎡

築年月
2024年08月

チェックポイント！

バイク置場有,駐輪場有,主要採光面：南向き,法人契約希望,社宅可,事務所使用不可,SOHO使用不可,D I Y不可,ペット相談 小型犬可猫可(いずれか一匹),単身者限定,常時ゴミ出し可能,分譲タイプ,24時間換気システム,B・T別,シャワー,浴室乾燥機,トイレ,温水洗浄便座,洗面台,システムキッチン,収納スペース,クローゼット,シューズボックス,照明器具,室内洗濯機置場,フローリング,冷房,暖房,エアコン,インターネット使用料無料,オートロック,モニタ付インターホン,防犯カメラ,バルコニー,エレベーター,宅配BOX



| | |
|-------|---------------------------------|
| 物件種目 | 貸マンション |
| 最寄駅 | 八広 |
| 間取タイプ | 1K |
| 賃貸条件 | 賃料 97,000円 礼金1ヶ月 敷金1ヶ月 保証金なし |

| | | | |
|-------|--|--------------|----|
| 物件所在地 | 東京都墨田区八広6丁目 58-7 | | |
| 交通 | 京成押上線 八広 徒歩6分 | | |
| 建物 | 建物名 | アイル押上ノース 502 | |
| | 構造・規模 | RC 7階建/5階部分 | |
| | 使用部分積 | 25.56㎡ | |
| | 間取内訳 | 洋 8.9 | |
| 築年月 | 2024年08月 | 契約期間 | 2年 |
| 管理費等 | なし 共益費 12,000円/月 | | |
| 駐車場 | | | |
| 現況 | 空家 | 入居可能時期 | 相談 |
| 設備 | B・T別,シャワー,浴室乾燥機,トイレ,温水洗浄便座,洗面台,システムキッチン,収納スペース,クローゼット,シューズボックス,照明器具,室内洗濯機置場,フローリング,冷房,暖房,エアコン,インターネット使用料無料,オートロック,モニタ付インターホン,防犯カメラ,バルコニー,エレベーター... | | |
| 保険等 | 要 2年16,800円 | | |
| 備考 | 更新料：新賃料 1.5ヶ月 賃貸保証：加入要 総賃料の50%～、更新事務手数料：10,000円/年 鍵交換代等：有 27,500円～ | | |

新宿本店

新宿区新宿3-21-4新宿ニューパークビル1階
TEL：03-6279-2032



みずべや
水商売のお部屋



あずま通り店

新宿区歌舞伎町1-8-3良川ビル2階
TEL：03-6205-5732

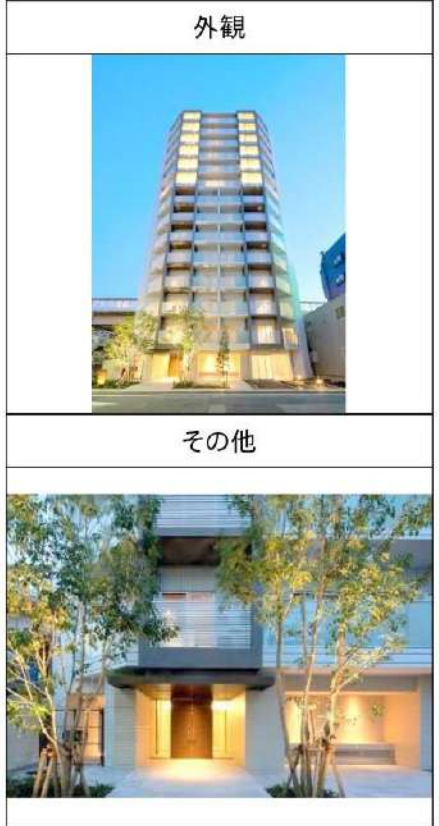
ハーモニーレジデンス錦糸町#001 902

| 物件種別 | 間取り | 賃料 | 管理費等 |
|-------|------|----------|---------|
| マンション | 2LDK | 179,000円 | 20,000円 |

便利な宅配ボックス!セキュリティも室内設備も充実!ペット可 高級分譲賃貸マンション♪

便利な宅配ボックス!セキュリティも室内設備も充実!ペット可 高級分譲賃貸マンション♪

| | | | |
|---------|--|--------|------------|
| 敷金/保証金 | 179,000円 | 礼金/権利金 | 179,000円 |
| 敷引/償却金 | 179,000円 | 更新料 | 1.5ヶ月(新賃料) |
| 更新事務手数料 | | | |
| その他費用 | | | |
| 物件所在地 | 東京都墨田区江東橋2丁目1-5 | | |
| 交通 | 中央・総武線各停 錦糸町駅 徒歩7分 東京メトロ半蔵門線 住吉駅 徒歩9分 都営新宿線 菊川駅 徒歩14分 | | |
| 間取り詳細 | LDK 10.90畳 | | |
| 構造 | 鉄筋コンクリート 9階 / 14階建 | | |
| 面積 | 49.64㎡ | 向き | 北 |
| 築年月 | 2012年10月 | 契約期間 | 普通借家契約 2年 |
| 退去日 | | 入居時期 | 2025年3月28日 |
| 駐車場 | 駐輪場 バイク置き場 | | |
| 設備 | 浴室乾燥, ガス給湯, バス・トイレ別, CS, 押入, ガスキッチン, 温水洗浄便座, エアコン, 室内洗濯機置場, シャワー, BS, シューズボックス, モニタ付オートロック, 洗面化粧台, クローゼット, 3口以上コンロ, フローリング, トイレ有, ガスコンロ, ユニットバス, バス有, システムキッチン, TVインターホン, デザイナーズ, エレベーター, 外壁タイル張り, 宅配BOX | | |
| 入居諸条件 | ペット可, 事務所不可, 二人入居可 | | |
| 損害保険 | 要 22,000円 (2年) | | |
| 保証会社 | 必須 保証会社必須~50%(最低保証料5万円) | | |
| 備考 | <ul style="list-style-type: none"> ■入居中サポート/21450円 ■抗菌代/17600円 ■事務手数料/11000円 ■保証会社必須~50%(最低保証料5万円) ■保険/22000円 ■鍵費用/25300円 ■契約期間(2年普借) ※違約金有 ☆AZPの賃料+1万円でスーパーゼロプラン適用★0 ■ペット飼育時条件有 | | |



※図面と異なる場合は現況を優先となります。

新宿本店 新宿区新宿3-21-4新宿ニュータウンビル1階 TEL: 03-6279-2032

みずべや 水商売のお部屋

あずま通り店 新宿区歌舞伎町1-8-3良川ビル2階 TEL: 03-6205-5732