

プレール・ドゥーク潮見

住み替え応援システムRe・Room
家賃でポイントがたまる！
住み替えで使ってお得！

安心管理システム24時間管理
学生・女性にオススメ

駅徒歩3分！洋室約8.4帖、独立洗面台完備！

駅前にはマルエツ！豊洲エリアへも自転車で10分程度

ペット相談可(小型犬または猫1匹、敷金2ヶ月)

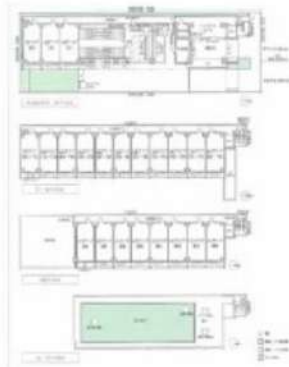


新生活応援
家具家電リース

送料無料で設置無料でお返し無料

家具・家電	月額 4,500円	月額 9,900円
キッチン	月額 4,400円	月額 8,800円

木下の賃貸 友の会
詳細はこちら▶



ACCESS

JR京葉線 潮見駅 徒歩3分

東京メトロ有楽町線 豊洲 徒歩35分
東京メトロ東西線 木場 徒歩35分

505号室	賃料	86,000円
	管理費	8,000円
	敷金 0ヶ月 礼金 1ヶ月	

OUTLINE

間取り	1K	タイプ		専有面積	25.51㎡
入居日	2025年05月上旬		内見	不可	
「木下の賃貸」友の会費		1,980 円(税込)/月額			
所在地	東京都江東区潮見2丁目10-12				
構造	RC造	規模	8階建5階		
竣工日	2011年10月	総戸数	78戸		
駐車場施設	有	空き	要確認		
駐輪場施設	有	空き	要確認		
駐車場敷金	なし	駐車場賃料	22,000 円/月額		
ペット飼育	相談	ペット飼育の場合の敷金	敷金2ヶ月		
方位	東	ガス	パレットガス推奨		
備後管理会社	株式会社キノシタコミュニティ	電気	パレット電気推奨		

LEASE CONDITION

契約期間	2年	更新料	新賃料	1.25	ヶ月
解約予告	1ヶ月前に文書で当社宛に通知				
スマートロック登録費用	27,500 円(税込)	消毒代	26,400 円(税込)		
定額ルームクリーニング代	63,800 円(税込)				

EQUIPMENT

オートロック	○	洗濯機置場	○	バルコニー	○
エレベーター	○	浴室乾燥機	○	CATV	○
TVモニター付きインターフォン	○	洗浄機能付暖房便座	○	BSアンテナ	○
宅配ボックス	○	追い焚き	○	CSアンテナ	○
ガスコンロ	○	居室床材フローリング	○	カーシェアリング	○
IHクッキングヒーター	○	エアコン	○		
独立洗面台	○	浄化槽	○		

備考

①保証会社加入必須。木下グループ保証：初回保証料80%、利用手数料月額550円(税込)、継続保証委託料20,000円(2年毎)
②木下の賃貸友の会加入必須。入居者補償制度、住まいのトラブル緊急サポート等のサービスを提供。月額1,980円(税込)～/法人プラン月額990円(住まいのトラブル緊急サポートのみ)
③12か月未満の解約時、賃料1か月分の違約金が御座います。
④CATV、BS・CS110、インターネット等(導入されているか否かは要確認)には別途契約、費用がかかります。

※図面と現況が異なる場合には現況を優先とします。

新宿本店 新宿区新宿3-21-4新宿ニュータワービル1階
TEL: 03-6279-2032



みざやば
水商売のお部屋



あずま通り店 新宿区歌舞伎町1-8-3良川ビル2階
TEL: 03-6205-5732

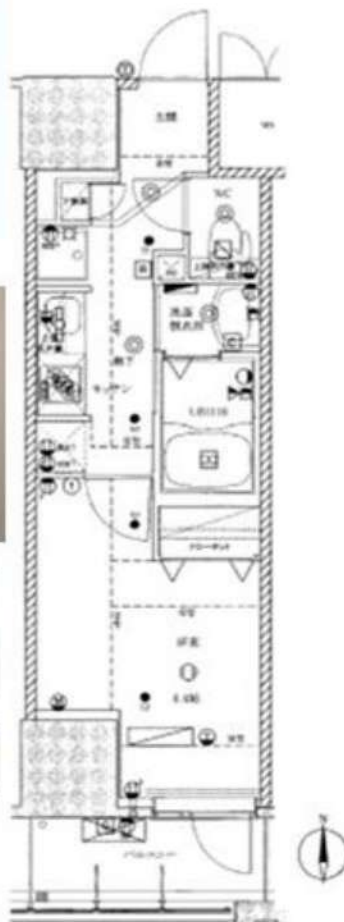
Rising place kameido

敷金**0**ヶ月、礼金**0**ヶ月

保証金**1**ヶ月 ※契約時全額償却

JR総武線

「亀戸」徒歩**8**分



物件名称	Rising place kameido 1106号室				
間取	1K				
賃料条件	賃料	87,000			円/月
	共益費	10,000円/月			
	敷金	無	礼金	無	保証金 1ヶ月
入居時期	入居中・4/18退去予定	2025年5月下旬入居可能			

物件所在	東京都江東区亀戸7-10-18			
交通	JR総武線	亀戸	駅徒歩	8分
	東武亀戸線	亀戸水神	駅徒歩	6分

建物の構造・規模	鉄筋コンクリート造		所在階	12階
	地上18階建			
専有面積	26.1	m ²	方位	間取参照

竣工年月	2015年7月		
契約期間	普通賃貸借 2年(更新可)		
更新料	新賃料1ヶ月分	更新事務手数料	新賃料0.275ヶ月分(税込)
解約予告	2ヶ月前		
返却条件	有 1年未満の解約時総賃料1ヶ月分相当額		
賃料保証条件	区分	必須 クレディゼン、ルームバンクインシュア、他	
	条件	初回保証料:家賃総額の50%、年間保証料:10,000円 ※審査状況により内容変更となる場合有	
保険	貸主指定保険に加入	2年	20,000円

搬入機費用	25,300円(税込)
その他初期費用	契約事務手数料:5,500円(税込) 24時間緊急サポート料:2年 16,500円(税込) ※必須
退去時費用(退去時発生)	ルームクリーニング費用:46,200円(税込) ※mにより金額変更となる場合有 設備機器清掃料:1台につき11,000円(税込)
備考	管理:巡回 SOHO不可 事務所不可 楽器不可

※図面と現況が異なる場合、現況優先といたします。

駐車場	有り ※空き要確認	設備	オートロック、TVモニター付きインターホン、メールボックス、宅配ボックス、防犯カメラ、エレベーター、クローゼット、エアコン、敷地内ゴミ置き場、浴室乾燥機、シューズボックス、フローリング、システムキッチン、2口ガスコンロ、独立洗面台、シャワートイレ、室内洗濯機置場
バイク置場	有り ※空き要確認		
駐輪場	有り ※空き要確認		
共有部管理会社	大和ライフネクスト(株) TEL03-5549-7070	利用の制限など	-

※上記共有設備は空き状況が変わることがあります。最新の空き状況等は共有部管理会社へお問合せください。

新宿本店

新宿区新宿3-21-4新宿ニュータウンワビル1階
TEL: 03-6279-2032



みずべば
水商売のお部屋



あずま通り店

新宿区歌舞伎町1-8-3良川ビル2階
TEL: 03-6205-5732

総武線「亀戸」駅 徒歩12分 東武亀戸線「亀戸水神」駅 徒歩10分
東武亀戸線「小村井」駅 徒歩10分

FR :

クレヴィスタ亀戸VI 701

東京都江東区亀戸4丁目29-6

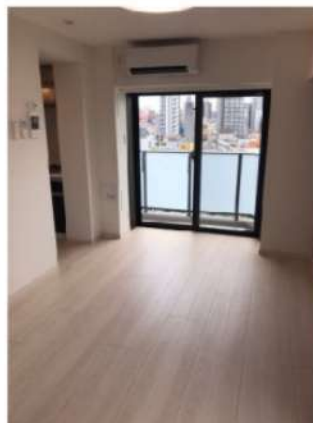
構造 鉄筋コンクリート9階建

面積 25.80㎡

竣工 2022年7月

間取り 1R

退去予定日：2025/04/12
方角：南西



セールスポイント

「クレヴィスタ亀戸VI」のここがイチオシ。セキュリティ面は、TVインターホン・オートロックなどを設置しているので安全面でも優れております。室内設備は洗面所独立・浴室乾燥機など大変充実しております。周辺に駅が二つあり、交通の利便性が高いです。使い勝手の良い敷地内ごみ置き場付。住まいに関する情報を数多く提供しております。より自分に適した住まい選びをしていきましょう。私たちもサポート致します。

スマートホーム

スマホアプリ「Space Core」で利用可。お部屋により設置されている機器が異なる場合や、非設置の物件もございますので現地をご確認ください。【機能】①スマートロック②スマートシーリングライト③赤外線家電操作機能④管理会社とのチャット機能など

※図面と現況が異なる場合は現況優先になります。



▼賃貸借条件

賃料	95,000円
共益費	15,000円
契約期間	2年
更新料	新賃料の1ヶ月
▼その他条件	
ペット	相談
法人	可
外国籍	社会人/大学生 敷金+1 上記以外 敷金+3 償却1

※法人(保証会社不可):敷金+2ヶ月/礼金+2ヶ月
※水・風可:敷金+1ヶ月
※2人入居:敷金+1ヶ月
※ペット:小型犬+0.5ヶ月/猫+1ヶ月(償却)
※不動産業者入居不可(連保も不可)
※民泊転貸禁止
※先行申込可・先行契約不可

▼初期費用

敷金	0ヶ月
礼金	0ヶ月
保証:イオースカート	緊急連絡先40%
保証:ルームバンク 口振手数料¥330	緊急連絡先40%
保証:GTN	GTN 外国籍の方エポスグローバルプラン 総額家賃の100% +月次費用 総額家賃の2%
その他月額費用	リビングアシスト総合保険 800円
室内清掃費用	55,000円
鍵交換代	33,000円
その他初期費用	書類作成代: 11,000円
入居時期	予定2025年5月中旬

新宿本店

新宿区新宿3-21-4新宿ニューワールドビル1階
TEL: 03-6279-2032



みずべや
水商売のお部屋



あずま通り店

新宿区歌舞伎町1-8-3良川ビル2階
TEL: 03-6205-5732

賃貸マンション



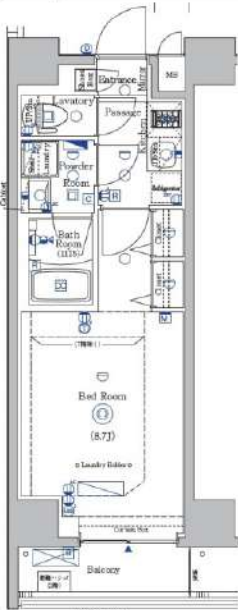
★ペット飼育可能（大型犬・猫・多頭飼い可）/Wi-Fi無料



物件名 GENOVIA亀戸V
703号室 Ctype

賃料 106,000円

交通 中央・総武線各停「亀戸」駅 徒歩 8分
都営新宿線「大島（東京）」駅 徒歩 10分



※写真は別タイプになります



★上記、初期費用決済可！お家賃もご相談可能！
※外国人サポートプラン加入の方限定

- ペット飼育可(大型犬・猫・多頭飼い可)
- 浴室乾燥機・追い焚き付き
- 温水洗浄便座(BT別)
- 独立洗面台完備
- 2口ガスシステムキッチン
- 契約金カード決済可(VISA Masterのみ)
- 電子契約有
- 防犯カメラ、オートロック
- 宅配ボックス
- 二人入居・外国籍相談可能

※ペット飼育の場合敷金1ヵ月追加(解約時償却)。※留学生・ワーホリの方敷金1ヵ月追加(解約時返還)。

所在地	東京都江東区亀戸6丁目34-6	管理費等	管理費 10,000円	その他費用	必要書類
所在階	7階 向き 北	敷金/礼金	敷金: 0ヵ月 礼金: 0ヵ月		
専有面積	25.62㎡ バルコニー 3.35㎡	入居時期	2025年5月上旬(2025年4月1日 退去予定)		
間取詳細	1K	契約期間	普通借家契約2年(更新料:新賃料1ヵ月)		
構造	鉄筋コンクリート造 地上階数 8階	駐車場	要問い合わせ(敷金1ヵ月)		
築年月	2021年6月	駐輪場	自転車: 無料(要登録) バイク: 要確認(敷金1ヵ月)		
保証会社必須 一着手「RBI」初回保証料: 40% (ペット飼育時60%) 外国籍: 100%+外国籍サポート年額10,800円 (※審査により変更有・要確認) 外国籍家賃: クレカQR決済可(既存の保証料+2%/月) ★RBI安心サポート: 家賃保証月額料金+家財保険+家賃引当手数料+mamorocca →全て付帯して2,700円/月(税込) 二着手「要相談」 ・火災保険料→保証会社により変化 ・繰上返済費用55,000円【任意】 ・契約事務手数料11,000円 ・消費抗審費111,000円 ・L-ALP-21 費用38,500円(全て税込表記) ※1年未満短期違約金有・資料+管理費合計額(法人相談可) ※解約予告2ヶ月前(法人の場合相談可)					
《個人契約》 契約者: 保険証7-13012-、顔写真付き身分証明書7-13012-、家賃引当口座、銀行印 緊急連絡先: 身分証明書7-13012- 保証人: 連帯保証人随約書・印鑑証明書・保険証7-13012-、顔写真付き身分証明書7-13012- 《法人契約》 契約者: 会社簿本・印鑑証明書/入居者: 保険証7-13012-、顔写真付き身分証明書7-13012- 保証人: 印鑑証明書・保険証7-13012-、顔写真付き身分証明書7-13012- ※審査の内容によって収入の証明できる書類を提出して頂く場合があります。					

※図面と現況が異なる場合は現況を優先致します。

新宿本店

新宿区新宿3-21-4新宿ニュータウンビル1階
TEL: 03-6279-2032



みずまべや
水商売のお部屋

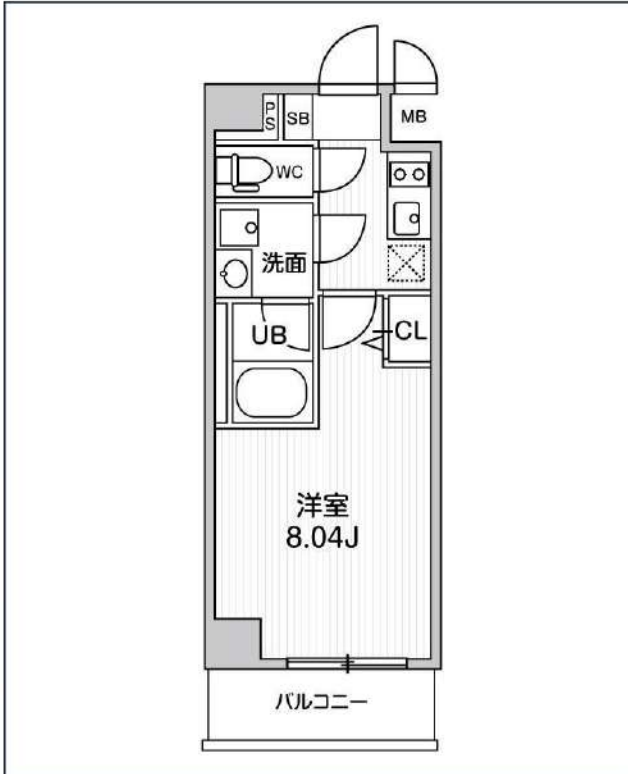


あずま通り店

新宿区歌舞伎町1-8-3良川ビル2階
TEL: 03-6205-5732

ALTERNA西大島

都営新宿線「西大島」徒歩9分



号室	賃料
601	107,000円

管理費	10,000円		
敷金	0円	礼金	0円
所在地	東京都江東区北砂3丁目3-15		
構造・階建	RC 6階部分 / 地上9階、地下0階		
築年月	2021年3月	総戸数	23
間取り	1K	専有面積	25.16㎡
契約期間	普通借家2年	開口向き	
保険		連帯保証人	指定しない
保証会社			
その他費用	鍵交換費用22,000円 税込、Goodプレミアムα (24Hサポートのみ) 11,000円 税抜(入居時)、住宅総合保険(フレックス)20,000円 非課税(入居時)、Goodプレミアムα 登録料2,000円/税抜(入居時)		
入居時期	2025年5月下旬	退去予定日	—



※現況と図面に相違がある場合は、現況優先となります。

新宿本店

新宿区新宿3-21-4新宿ニュータワービル1階
TEL: 03-6279-2032



みずばや
水商売のお部屋



あずま通り店

新宿区歌舞伎町1-8-3良川ビル2階
TEL: 03-6205-5732

ハーモニーレジデンス水天宮前 204

物件種別	間取り	賃料	管理費等
マンション	1K	110,000円	15,000円

ペット可 高級分譲デザイナーズレジデンス 人気のバス・トイレ・洗面完全独立タイプ

ペット可 高級分譲デザイナーズレジデンス 人気のバス・トイレ・洗面完全独立タイプ

外観



その他



※図面と異なる場合は現況を優先となります。

間取り図



敷金/保証金	110,000円	礼金/権利金	110,000円
敷引/償却金	110,000円	更新料	1.5ヶ月(新賃料)
更新事務手数料			
その他費用			
物件所在地	東京都中央区日本橋箱崎町19-28		
交通	東京メトロ半蔵門線 水天宮前駅 徒歩3分 東京メトロ日比谷線 茅場町駅 徒歩10分 都営浅草線 人形町駅 徒歩12分		
間取り詳細			
構造	鉄筋コンクリート 2階 / 7階建		
面積	25.50㎡	向き	北東
築年月	2013年8月	契約期間	普通借家契約 2年
退去日		入居時期	2025年3月29日
駐車場			
設備	浴室乾燥, ガス給湯, バス・トイレ別, CS, 押入, 2口コンロ, ガスキッチン, 温水洗浄便座, エアコン, 室内洗濯機置場, シャワー, BS, モニタ付オートロック, シューズボックス, クローゼット, フローリング, トイレ有, ガスコンロ, ユニットバス, ガスコンロ設置済, バス有, システムキッチン, 洗面化粧台, TVインターホン, デザイナーズ, エレベーター, 外壁タイル張り, 宅配BOX		
入居諸条件	ペット可, 事務所不可, 二人入居可		
損害保険	要 22,000円(2年)		
保証会社	必須 保証会社必須~50%(最低保証料5万円)		
備考	<ul style="list-style-type: none"> ■入居中サポート/21450円 ■抗菌代/17600円 ■事務手数料/11000円 ■保証会社必須~50%(最低保証料5万円) ■保険/22000円 ■鍵費用/22000円 ■契約期間(2年普借) ※違約金有 ☆AZPの賃料+1万円でスーパーゼロプラン適用★0 ■ペット飼育時条件有 		

新宿本店 新宿区新宿3-21-4新宿ニュータワービル1階
TEL: 03-6279-2032



みずばや
水商売のお部屋



あずま通り店 新宿区歌舞伎町1-8-3良川ビル2階
TEL: 03-6205-5732



メイクスデザイン門前仲町GARDEN 1006

賃貸マンション



駅徒歩5分◎ネット無料・バストイレ別・セキュリティや設備充実です♪

1K	専有面積	25.83㎡
賃料	113,000円	
管理費	12,000円	
礼金	1ヶ月	敷金 1ヶ月
入居時期	予定 2025年04月中旬	

◆アクセス 東京メトロ東西線「門前仲町」駅徒歩 5分

都営大江戸線「門前仲町」駅徒歩5分 東京メトロ半蔵門線「清澄白河」駅徒歩13分

◆物件概要

- ・住所/東京都江東区福住1丁目3-9
- ・構造/鉄筋コンクリート造地上階数 13階
- ・築年数/2020年1月
- ・駐車場/無・駐輪場/設備有 ・バイク置き場/設備無 ※設備有の場合は要問い合わせ
- ・向き/南西
- ・契約期間/普通借家契約 2年
- ・更新料/新賃料の 1.5 ヶ月+更新事務手数料16,500円(税込)

◆初期費用

- ①保証委託料/にじいろ◎月額保証料：賃料+管理費の1%※最低保証料1,000円 ◎初回保証委託料：賃料+管理費の80%
- ②決済手数料：毎月550円(税込)
- ③損害保険/有り 火災保険 24ヶ月 23,000円
- ④当月分日割賃料
- ⑤翌月分賃料
- ⑥その他費用/安心入居サポート(税込・必須):22,000円 鍵交換費用(税込・必須):33,000円

◆入居諸条件

ペット(相談)、ルームシェア(相談)、外国人入居(相談)、学生専用(相談)、楽器使用(相談)、高齢者(相談)、子供(不可)、事務所(不可)、性別(不問)、単身(可)、二人入居(相談)、法人(可)、未成年契約(不可)

◆設備

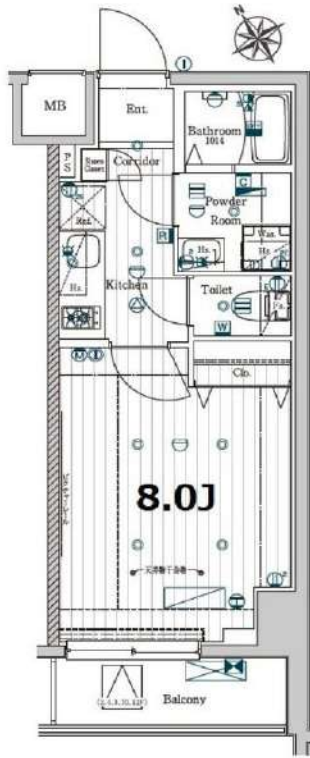
2F以上、オートロック、ダブルロック、ティンブルキー、モニタ付オートロック、デザイナーズ、外壁タイル張り、防犯カメラ、メールボックス、セキュリティ会社加入済、24時間換気システム、2ロコンロ、BS、CATV、CS、インターホン、エアコン、ガスコンロ設置済、ガス給湯、クローゼット、システムキッチン、シャワー、シューズボックス、ネット使用料不要、バス・トイレ別、フローリング、マルチメディアコンセント、ユニットバス、温水洗浄便座、高速ネット対応、室内洗濯機置場、人感照明センサー、洗面化粧台、洗面所独立、暖房、浴室乾燥、エレベーター、宅配BOX、敷地内ゴミ置き場

◆備考

- 短期解約違約金有(1年末満解約：賃料+管理費1.5ヶ月分)
- 2ヶ月前解約予告
- 先行申込可
- 法人契約の場合：礼金1ヶ月追加
- 退去時ルームクリーニング費用(税込)：44,000円
- 退去時エアコン内部洗浄費用(税込)：16,500円/台
- ネット無料：つなくネット 全戸一括型、使用時の環境・状況により速度が低下する場合有
- ペット：小型犬または猫2匹まで 1匹につき敷金1ヶ月追加、退去時償却
- 楽器：但し消音機能付き・アップライトピアノ、ドラム、声楽不可・居住者よりクレームがあった場合即時使用中止

◆周辺施設

- ・ファミリーマート 江東福住一丁目店
 - ・食品館あおば 深川店
 - ・セゾングループ 江東門前仲町1丁目店
 - ・ユカフアイ 門前仲町店
- ※作成時データの為、現状とは異なる場合がございます。



※図面と異なる場合は現況を優先となります。
※賃料発生日は申込から原則2週間となります。

新宿本店

新宿区新宿3-21-4新宿ニュータウンビル1階
TEL：03-6279-2032



みずべや

水商売のお部屋

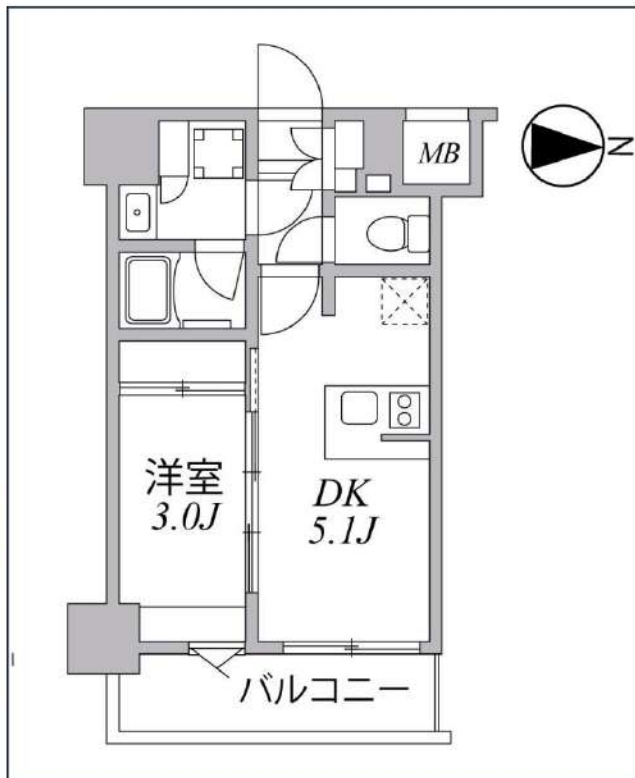


あずま通り店

新宿区歌舞伎町1-8-3良川ビル2階
TEL：03-6205-5732

SYFORME住吉

東京メトロ半蔵門線「住吉」徒歩8分
都営新宿線「住吉」徒歩8分



号室	賃料		
703	123,000円		
管理費	10,000円		
敷金	0円	礼金	0円
所在地	東京都江東区大島1丁目5-9		
構造・階建	RC 7階部分 / 地上10階、地下0階		
築年月	2021年8月	総戸数	79
間取り	1DK	専有面積	25.87㎡
契約期間	普通借家2年	開口向き	東
保険		連帯保証人	指定しない
保証会社			
その他費用	鍵交換費用24,200円 税込、Goodプレミアムα (24Hサポートのみ) 11,000円 税抜(入居時)、住宅総合保険(フレックス)20,000円 非課税(入居時)、Goodプレミアムα 登録料2,000円/税抜(入居時)		
入居時期	2025年4月下旬	退去予定日	—
備考			

インターネット 使用料無料	オートロック	宅配ボックス	専用ゴミ置き場	浴室乾燥機	ウォシュレット	エレベーター	礼金0	洗面所独立	洗濯機置き場室内	バス・トイレ別	コンロ2口
システムキッチン	エアコン	防犯カメラ	集合ポスト	フローリング	バルコニー						

※現況と図面に相違がある場合は、現況優先となります。

新宿本店

新宿区新宿3-21-4新宿ニートークビル1階
TEL: 03-6279-2032



みずべや
水商売のお部屋



あずま通り店

新宿区歌舞伎町1-8-3良川ビル2階
TEL: 03-6205-5732

フィース水天宮前 414

江東区佐賀2-7-2

RC造 地下1階付地上8階建て (2009年3月築)

賃料: 125,000円 / 管理費10,000円

敷金: 1ヶ月(ペット飼育時2ヶ月/償却1ヶ月)

礼金: ゼロ

総合保険サポート: 1,000円/月

緊急駆け付けサポート: 15,000円(税別)

鍵交換代金: 30,000円(税別)

保証会社: 初回/月額賃料等の50%~ 年/10,000円

※上記枠内の費用必須

※賃貸が10日以降の場合、前家賃が必要です(例外あり)

その他条件等

先行契約のみ 法人契約可能

外国籍の方、入居可能 / 海外居住者・留学生の審査OK

外国籍の方 賃料=(賃料・管理費の合計額)に変更

外国籍の方 保証会社エポス(初回100%・月次3%)

保証金1ヶ月追加(解約時償却)

(緊急連絡先 / 日本国内・母国 1名ずつ必要)

包括保険利用可 / 個人申込の場合、保険は弊社指定

短期解約違約金の設定あり

(1年以内 2ヶ月 / 2年以内 1ヶ月)

共用部

駐車場・バイク置場・駐輪場あり

空き状況、使用方法、使用料については下記
共用部管理会社にお問い合わせください。

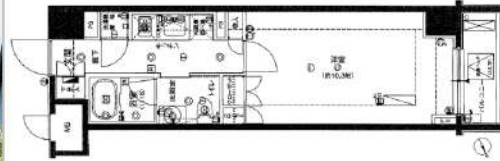
共用部管理会社 : コミュニティワン㈱
03-5435-6201



feeth
suitengumae

間取り

1K 32.02㎡(洋室10.3帖)



最寄り駅

東京メトロ半蔵門線 水天宮前駅 徒歩7分

都営大江戸線 清澄白河駅 徒歩11分

契約期間/更新

契約期間: 2年(普通賃貸借契約)

更新: 新賃料1ヵ月分 更新事務手数料: 20,000円(税別)

現況

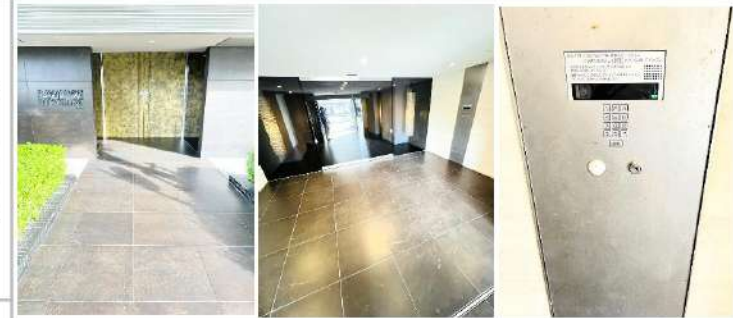
入居時期: 5月上旬 / 内見: 現地対応

室内

※広告有効期限 2025年6月末まで※ご入居の際は使用細則も十分に理解しご使用いただきます。※現況と図面に差異がある場合現況を優先します。



エントランス



仕様/制限

ペット飼育可(犬/猫2匹まで)

モニター付きオートロック・ドアツーロック・ディンプルキー

システムキッチン・2口ガスコンロ・レンジフード・フローリング

バス/トイレ別・ウォシュレット・室内洗濯機置場・浴室乾燥機・24時間換気システム

独立洗面台・エアコン・火災報知機・エレベーター・シューズボックス・クローゼット

BS・CS・24時間ゴミ置き場・防犯カメラ



新宿本店 新宿区新宿3-21-4新宿ニュータウンビル1階
TEL: 03-6279-2032



みずべや
水商売のお部屋



あずま通り店 新宿区歌舞伎町1-8-3良川ビル2階
TEL: 03-6205-5732

先行契約! 内見は『内見予約くん』! 申込は『申込受付くん』!

プレール・ドゥーク大島 - 205号室

1LDK 142,000円

都営新宿線 東大島 徒歩 6分

築浅!上階無し!収納多数!設備充実!追焚!インターネット無料!

共益費10,000円
礼金なし 敷金なし

都営新宿線 大島 徒歩 7分

所在	東京都江東区大島7丁目24-10		
同取詳細	LDK(5.7畳) 洋(4.4畳)		
構造・階建	RC2階/4階建		
専有面積	30.73㎡	建物種別	マンション
築年月	2024年3月	開口向き	東
入居時期	2025年4月中旬	更新料	1.5ヶ月
損保	要2.2万円2年		
契約期間	普通賃借(2年)		
保証会社	加入要(いえらぶパートナーズ/利用費用50%)		
駐車場	-		
入居諸条件	ペット可(室内のみ飼育可/小型犬可/猫可/礼金1ヶ月分増) 楽器不可		
その他費用	24時間サポート(必須)16,500円、書類作成費(必須)11,000円、虫駆除サービス(任意)16,500円、除菌サービス(任意)16,500円		
周辺施設	ダイエー東大島店まで188m まいばすけっと東大島駅前店まで406m ローソン東大島駅前店まで344m セブンイレブン江東大島8丁目店まで329m ウエルシアダイエー東大島店まで191m サンドラッグ東大島店まで274m		
設備	ガス:都市、バス1箇所、トイレ1箇所、エアコン、室内洗濯機置場、ガスコンロ2口設置済、パストイレ別、シャワー、追焚、浴室乾燥機、洗面所独立、洗面化粧台、洗浄便座、システムキッチン、角部屋、バルコニー、全居室フローリング、クローゼット3箇所、シューズボックス、モニター付オートロック、エレベータ、宅配ボックス、集合郵便受け、駐輪場、バイク置場あり敷地内、インターネット接続可(ネット使用料不要)、防犯カメラ、分譲タイプ、外壁タイル、上階無し、敷地内ごみ置き場、浴室暖房		
備考	※先行契約 ※内見は内見予約くん・申込は申込受付くん ※初回保証料:総賃料の50%(更新料:1.2万円/年、振替手数料:550円/税込、最低保証料2.5万) ※外国籍・外国人(初回保証料:総賃料の100%)可 ※生保・高齢者・法人契約要相談 ※火災保険は保証委託契約と一体型のプランです ※解約時の4-4リターン・173リターンは借主負担 ※短期解約違約金(6ヶ月未満総賃料2ヶ月分、1年未満総賃料1ヶ月分) ※申込時に173の条件を確認、2駅利用可		



※掲載情報と現状が異なる場合は現状が優先となります。

新宿本店 新宿区新宿3-21-4新宿ニュータワービル1階
TEL: 03-6279-2032



みずべや
水商売のお部屋



あずま通り店 新宿区歌舞伎町1-8-3良川ビル2階
TEL: 03-6205-5732