

RENECAT導入済物件消臭★抗菌効果が半永久持続  
★家具・家電付賃貸へ変更可★すぐお住まいになれます

0302 号室 専有面積 22.58㎡

間取 1K

賃料 **78,000** 円/月

共益費 15,000 円/月

物件概要

所在地／ 東京都世田谷区世田谷3丁目6-13  
構造・規模／ 鉄筋コンクリート造 3階建 地下1階  
総戸数／ 8 戸  
築年月／ 2006年03月09日  
入居日／ 2025年05月10日

契約条件

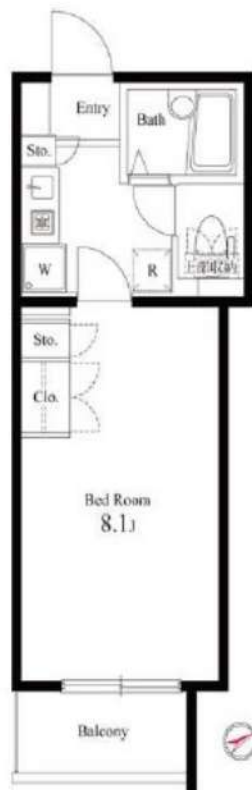
敷金0ヶ月・礼金0ヶ月

保証システム利用料:家賃総額の55%(最低金額5.5万円)  
24Hサポート料22,000円/1年・鍵交換代22,000円  
室内抗菌処理代17,600円事務手数料11,000円  
当社指定賃貸入居者総合保険加入の事(別途費用)  
※賃料口座引落し(口座振替手数料:月額550円)  
普通賃貸借1年契約(更新型)※  
※1、2回目の更新時5%の賃料改定あり。更新料は1回のみ。  
2回目以降の更新料は無い為、安心して永くお住まいいただけます

Access

東急世田谷線  
「上町」駅徒歩 2分

東急世田谷線  
「世田谷」駅徒歩 5分



- 外観コンクリート打ちっ放し
- TVモニター付オートロック
- エアコン完備
- 床フローリング仕様
- 温水シャワートイレ
- お湯張り機能付きバス
- 室内洗濯機置場
- システムガスキッチン
- 1口ガスコンロ
- 収納便利な可動式収納
- ★浴室換気乾燥機付
- 玄関ダブルロック
- トール型シューズBOX
- 安心ウォールスルーメールボックス
- CATVイッツコム
- 敷地内ゴミ置き場
- 2人入居・外国籍入居可能
- 海外審査も可能
- ペット可(敷金1ヶ月追加)2匹小型のみ



24時間安心サポート

設備のトラブルに24時間365日の受付体制

医療健康サービス24

看護員が24時間365日相談可※適応条件有

※図面と現況が異なる場合、現況優先とさせていただきます。  
※退去時清掃費用、更新時更新費用等がございます。  
※壁紙の色は変更する場合がございます。



# RENECAT導入済物件★消臭抗菌効果が半永久持続 ★家具・家電付賃貸へ変更可★すぐお住まいになれます

0101 号室 専有面積 18.63㎡

間取 1R

賃料 **78,000** 円/月

共益費 8,000 円/月

### 物件概要

所在地 / 東京都世田谷区上野毛4丁目3-15  
構造・規模 / 木造 3階建  
総戸数 / 10 戸  
築年月 / 2018年08月18日  
入居日 / 2025年06月08日

### 契約条件

**保証金1ヶ月** (契約時償却)

保証システム利用料:家賃総額55%(最低金額5.5万円)  
保証金契約時償却(保証金プランで契約の場合)  
24Hサポート料22,000円/1年・鍵交換代22,000円  
室内抗菌処理代17,600円事務手数料11,000円  
当社指定賃貸入居者総合保険加入の事(別途費用)  
※賃料口座引落し(口座振替手数料:月額550円)  
普通賃貸借1年契約(更新型)※  
※1、2回目の更新時5%の賃料改定あり。更新料は1回のみ。  
2回目以降の更新料は無い為、安心して長くお住まいいただけます  
※ネット開通手続き必須(0120-109-199)  
↑お早目のご連絡をお勧めします。

### Access

東急田園都市線  
「用賀」駅徒歩 13分

東急大井町線  
「上野毛」駅徒歩 13分



**24時間安心サポート**

設備のトラブルに24時間365日の受付体制

**医療健康サービス 24**

看護員が24時間365日相談可※適応条件有

※図面と現況が異なる場合、現況優先とさせていただきます。  
※退去時清掃費用、更新時更新費用等がございます。  
※壁紙の色は変更する場合がございます。

- スタイリッシュな外観
- カラーTVモニターインターホン
- ダブルロック&ディンプルキー
- 床フローリング仕様
- エアコン1基標準装備
- オリジナルシステムキッチン
- 2口ガスコンロ
- トイレとバスルーム独立型
- 温水シャワートイレ
- 室内洗濯置場有
- お湯はり機能付きバス
- ★雨天・冬は必須!浴室換気乾燥暖房機
- バスルーム洗面台
- ★ネット使い放題(イツココミュニケーション)
- ↑速度等詳細はTel.0120-109-199
- BS/CS/CATV(別途費用)
- 24時間受取可能宅配BOX
- ペット可(敷金1ヶ月追加)小型1匹まで
- 2人入居可能・外国籍入居可能
- 海外審査も可能



物件ID: 12013 \* 13

木下の賃貸  
KINOSHITA GROUP

# プレール・ドゥーク駒沢公園

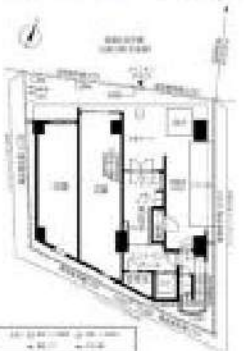
住み替え応援システムRe・Room  
専業主婦でポイントがたまる！  
住み替えで使ってお得！

安心管理システム24時間管理  
学生・女性にオススメ

洋室約7.6帖！ブラウンフローリング！2口ガスコンロキッチン！

インターネット月額基本使用料無料(BBM-NET) 定額ルームクリーニング代83,800円(税込)～

ペット相談可(小型犬または猫1匹、敷金2ヶ月支払)



**新生活応援**  
**家具家電リース**

新生活応援家具家電リース

※ 4ヶ月	※ 10ヶ月
※ 5,500円	※ 9,900円
※ 4,400円	※ 8,800円



木下の賃貸友の会  
詳細はこちら▶



※図面と現況が異なる場合には現況を優先とします。

ACCESS	
東急田園都市線 駒沢大学駅 徒歩8分	
東急田園都市線 桜新町 徒歩12分	
東急世田谷線 世田谷 徒歩22分	
602号室	賃料 95,000円
	管理費 10,000円
	敷金 0ヶ月 礼金 1ヶ月

OUTLINE			
間取り	1K	タイプ	専有面積 25.22㎡
入居日	2025年05月上旬		内見 4/19-
「木下の賃貸」本の会費		1,980 円(税込)/月額	
所在地	東京都世田谷区駒沢4丁目19-12		
構造	RC造	規模	9階建8階
竣工日	2016年03月	総戸数	34戸
駐車場施設	無	空き	無
駐輪場施設	有	空き	要確認
駐車場敷金	なし	駐車場賃料	0 円/月額
ペット飼育	相談	ペット飼育の場合の敷金	敷金2ヶ月
方位	北西	ガス	パレットガス推奨
*****	株式会社キノシタコミュニティ	電気	パレット電気推奨

LEASE CONDITION			
契約期間	2年	更新料	新賃料 1.25 ヶ月
解約予告	1ヶ月前に文書で当社宛に通知		
		消毒代	0 円(税込)
定額ルームクリーニング代	63,800 円(税込)		

EQUIPMENT			
オートロック	○	洗濯機置場	○
エレベーター	○	浴室乾燥機	○
TVモニター付インターホン	○	洗濯機付収納機庫	○
宅配ボックス	○	追い風機	○
ガスコンロ	○	断熱材付フローリング	○
料理キッチンヒーター	○	エアコン	○
相互洗濯台	○	浄水器	○
バルコニー	○	CATV	○
BSアンテナ	○	CSアンテナ	○
カーシェアリング	○		

**備考**

①保証会社加入必須。  
木下グループ保証: 初回保証料80%, 利用手数料月額550円(税込)、継続保証委託料20,000円(2年面)  
②木下の賃貸友の会加入必須。入居者補償制度(火災保険)、住まいのトラブル緊急サポート等のサービスを提供。  
単身タイプ月額1,980円(税込)～2,640円(税込)/法人プラン月額950円(住まいのトラブル緊急サポートのみ)  
③2か月未満の解約時、賃料1か月分の違約金が御座います。  
④CATV、BS・CS110°、インターネット等(導入されているか否かは要確認)には別途契約、費用がかかります。  
⑤定額ルームクリーニング費用が募集時に設定されている場合、契約時にお支払い頂きます。

新宿本店

新宿区新宿3-21-4新宿ニュータウンワビル1階  
TEL: 03-6279-2032



みずべや  
水商売のお部屋



あずま通り店

新宿区歌舞伎町1-8-3良川ビル2階  
TEL: 03-6205-5732

FOR RENT SYFORME KOMAZAWA-DAIGAKU 1302号室

賃料

106,000円

管理費

10,000円

敷金

1ヶ月

礼金

1ヶ月



ペット	可	事務所	不可	楽器	不可
入居諸条件	当社指定の保証会社・集金代行会社をご利用の上、毎月26日までに翌月分の賃料管理費等をお支払いいただきます。退去月の賃料管理費等は月額満額を一旦お支払いいただき、退去日以降の日割精算とさせていただきます。当社指定の入居手続きサポート会社有。  入居者負担 ※費用は仕様・設備内容等によって増額となる場合がございます。 【契約時】 保証会社初回保証料賃料等50%～、初回登録手数料5,500円（税込） 鍵交換代29,700円（税込）  【月額】 家財保険料相当額：毎月600円、緊急サポート24：毎月1,650円（税込）  【更新時】 更新料 新賃料の1ヶ月分、更新登録手数料5,500円（税込） 【退去時】 ルームクリーニング費用 40,000円（税別） 【解約予告期間】 1ヶ月				
提携保証会社	ジェイリース：（個人）賃料等50%/毎月1千円 （学生）15,000円/毎月1千円（法人）賃料等50%～/毎月1千円～ GTN：（外国籍）賃料等70%/毎月1千円				

所在地	東京都世田谷区駒沢3-14-4		
交通	東急田園都市線「駒沢大学」駅徒歩8分		
	東急田園都市線「桜新町」駅徒歩12分		
構造・規模	鉄筋コンクリート造 地上15階建て		
専有面積	27.24㎡	バルコニー面積	3.37㎡
竣工年	2012年11月	総戸数	43戸
リノベーション		間取り	1K

POINT

ペット飼育可能（敷金2か月、要事前申請）

オートロック、宅配ボックス付き！

バストイレ別で独立洗面台付♪



※図面が現況と異なる場合は現況優先とします

現況	2025年4月13日 解約予定	入居予定日	5月上旬
管理会社	株式会社シーラ		
設備	オートロック、宅配ロッカー、エレベーター、BS、CS、CATV、バス・トイレ別、専用バス、シャワー、浴室乾燥機、独立洗面台、ガス、室内洗濯機置場、エアコン、照明、分譲タイプ		
インターネット	有		
駐輪場	有	バイク置場	有

新宿本店

新宿区新宿3-21-4新宿ニュータワービル1階  
TEL: 03-6279-2032

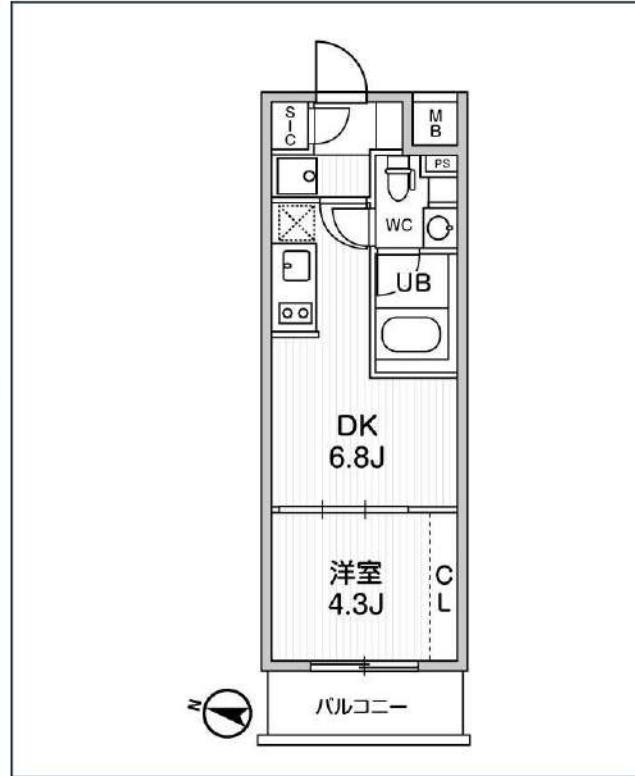
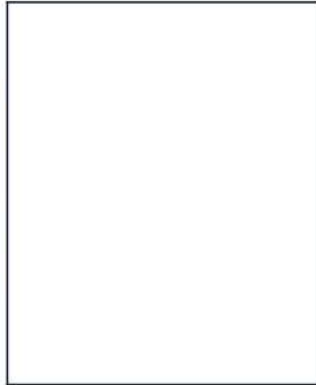


みずべや  
水商売のお部屋



あずま通り店

新宿区歌舞伎町1-8-3良川ビル2階  
TEL: 03-6205-5732



号室	賃料	
302	116,000円	

管理費	10,000円		
敷金	0円	礼金	0円
所在地	東京都杉並区和田1丁目44-22		
構造・階建	RC 3階部分 / 地上4階、地下0階		
築年月	2023年6月	総戸数	25
間取り	1DK	専有面積	26.23㎡
契約期間	普通借家2年	開口向き	東
保険		連帯保証人	指定しない
保証会社			
その他費用	鍵交換費用24,200円 税込、Goodプレミアムα (24Hサポートのみ) 11,000円 税抜(入居時)、住宅総合保険(フレックス)20,000円 非課税(入居時)、Goodプレミアムα 登録料2,000円/税抜(入居時)		
入居時期	2025年5月下旬	退去予定日	—



※現況と図面に相違がある場合は、現況優先となります。

**新宿本店** 新宿区新宿3-21-4新宿ニュータワービル1階  
TEL : 03-6279-2032



**みずもとや**  
水商売のお部屋



**あずま通り店** 新宿区歌舞伎町1-8-3良川ビル2階  
TEL : 03-6205-5732