

賃貸マンション

THEパームス東武練馬 - 1108号室

東武東上線 東武練馬 徒歩 8分

有楽町線 地下鉄赤塚 徒歩 9分

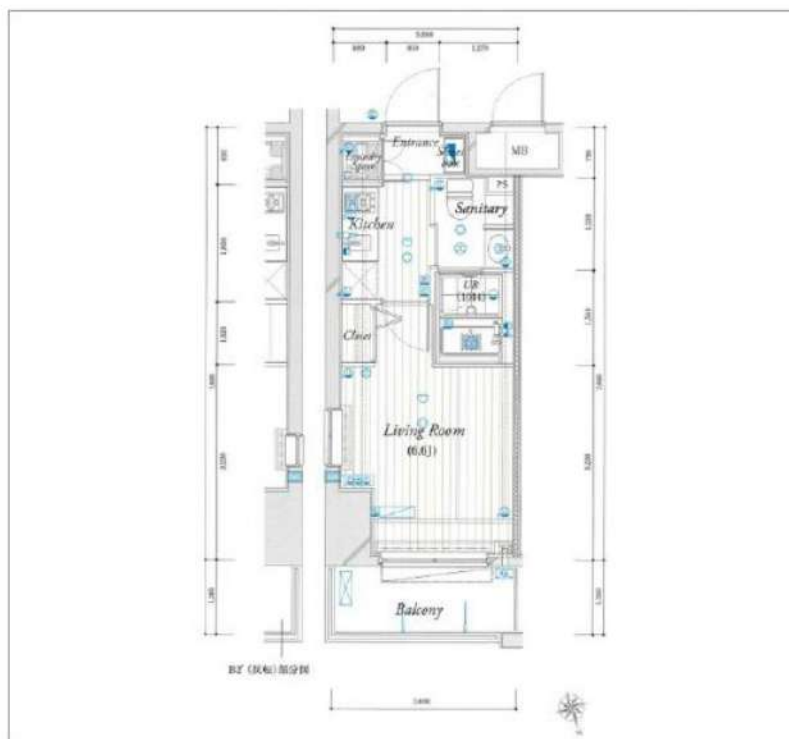
東武東上線 下赤塚 徒歩 10分

最上階!角部屋!駅近!

間取り	1K
賃料	75,000円
共益費	8,000円
礼金敷金	礼金1ヶ月・敷金1ヶ月

所在	東京都練馬区北町5丁目10-15		
間取詳細	洋(6.6畳)		
構造・階建	RC11階/11階建		
専有面積	21.24㎡	建物種別	マンション
築年月	2008年9月	開口向き	北
入居時期	2025年4月下旬	更新料	1.5ヶ月
損保	要2万円2年	連帯保証人	不要+保証会社利用が必要
契約期間	普通賃貸借(2年)		
保証会社	加入要(いえらぶパートナーズ/利用費用50%)		
駐車場	空なし		
入居諸条件	楽器不可		
その他費用	24時間サポート(必須)16,500円、書類作成費(必須)11,000円、2箇所鍵交換(必須)44,000円、虫駆除サービス(任意)16,500円、除菌サービス(任意)16,500円		
周辺施設			

先行契約! 内見は『内見予約くん』! 申込は『申込受付くん』!



設備
ガス:都市、バス1箇所、トイレ1箇所、エアコン、室内洗濯機置場、ガスコンロ2口設置済、バストイレ別、シャワー、浴室乾燥機、洗面化粧台、洗浄便座、システムキッチン、最上階、角部屋、クローゼット、シューズボックス、モニタ付オートロック、エレベータ、宅配ボックス、集合郵便受け、駐輪場、バイク置場あり敷地内、防犯カメラ、敷地内ごみ置き場、浴室暖房

備考
※先行契約 ※内見は内見予約くん・申込は申込受付くん ※初回保証料:総賃料の50%(更新料:1.2万円/年、振替手数料:550円/税込、最低保証料2.5万) ※外国籍・ナイトワーカー(初回保証料:総賃料の100%)可 ※生保・高齢者・法人契約要相談 ※火災保険は保証委託契約と一体型のプランです ※解約時のルームクリーニング・エアコンクリーニングは借主負担 ※短期解約違約金(6ヶ月未満総賃料2ヶ月分、1年未満総賃料1ヶ月分) ※間取り図は左右反転、4駅利用可、3浴線利用可

◆おすすめポイント◆

- 2階以上
- 連帯保証人不要+保証会社利用が必要
- 3階以上利用可
- エアコン
- バストイレ別
- 浴室乾燥機

※掲載情報と現状が異なる場合は現状が優先となります。

新宿本店

新宿区新宿3-21-4新宿ニューターワビル1階
TEL: 03-6279-2032



みずべや
水商売のお部屋

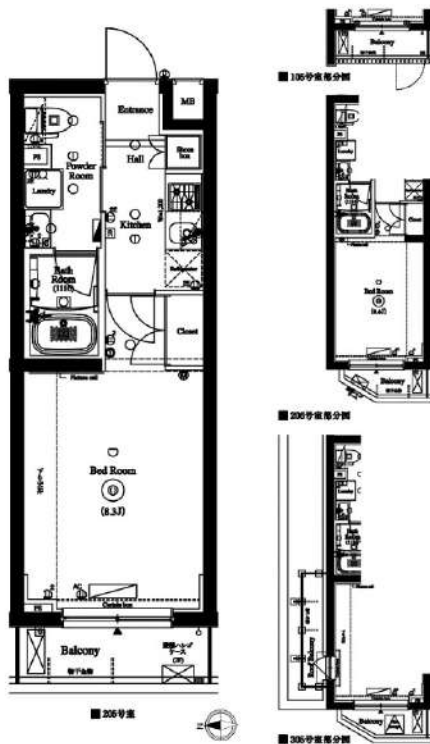


あずま通り店

新宿区歌舞伎町1-8-3良川ビル2階
TEL: 03-6205-5732

AXAS西巢鴨HY's 105号室

都営三田線「西巢鴨」徒歩4分
都電荒川線「西ヶ原四丁目」徒歩1分



-  角部屋
-  オートロック
-  ディンプルキー
-  ダブルロック
-  防犯カメラ
-  宅配BOX
-  浴室乾燥機
-  独立洗面台
-  温水洗浄便座
-  エアコン
-  室内洗濯機置場
-  二人入居可
-  ペット

賃料	79,500円
管理費	15,000円
敷金 礼金	敷金0ヶ月・礼金0ヶ月

所在	東京都豊島区西巢鴨4丁目31-2		
間取詳細	1K (K2畳×洋室8.3畳)		
構造・階建	RC1階 / 5階	物件種別	マンション
築年月	2016年7月	専有面積	25.85㎡
現況	退去予定	入居時期	2025年4月中旬
更新料	1ヶ月(新賃料)	更新事務手数料	
損保	要 18,000円 2年	開口向き	西
契約期間	2年 更新可		
保証会社	(新日本信用保証) 50%またはルームバンクインシュア40%		
駐車場	無	バイク置き場	無
駐輪場	有		
その他費用	クラブアセットα20,000円(入居時)、ハウスクリーニング費用49,500円(退去時)、鍵交換費用38,500円(退去時)、エアコン内部洗浄費用13,200円(退去時)		
設備	バストイレ別、システムキッチン、24H換気システム、クローゼット、フローリング、バルコニー、光ファイバー、BS、CS、都市ガス、エレベーター、外観タイル張り、24時間緊急対応		
備考	引越業者指定有り/その他費用は審査状況により先払いのケース有り/法人契約の場合、敷金礼金各1ヶ月分追加/12ヶ月未満の解約の場合、短期解約違約金は月額賃料の1ヶ月分		

※掲載情報と現状が異なる場合は現状が優先となります

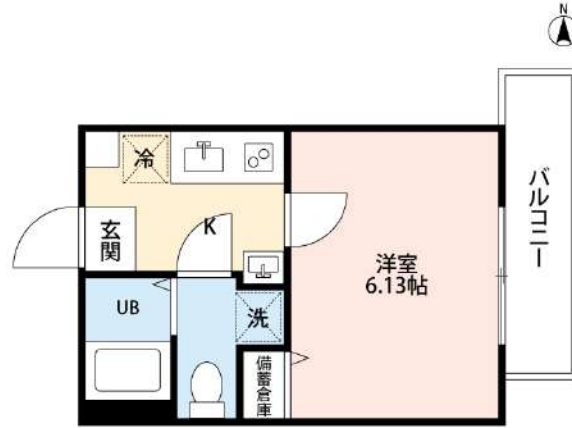
新宿本店 新宿区新宿3-21-4新宿ニュータワービル1階
TEL: 03-6279-2032



みずべや
水商売のお部屋

あずま通り店 新宿区歌舞伎町1-8-3良川ビル2階
TEL: 03-6205-5732

ブルーム桜台 302号室



- 都市ガス
- オートロック
- BT別
- 浴室乾燥機
- 脱衣所
- システムキッチン
- 2F以上
- 室内洗濯機置場
- エアコン

東京メトロ副都心線「氷川台」徒歩8分
西武有楽町線「新桜台」徒歩8分

賃料	81,000円
管理費	3,000円
敷金 礼金	礼金 0円・敷金 0円

所在	東京都練馬区桜台2丁目15-10		
間取詳細	1K (洋室6.13畳)		
構造・階建	木造 3階 / 3階	物件種別	アパート
築年月	2025年5月	専有面積	19.32㎡
現況	空室	開口向き	東
更新料	1ヶ月(新賃料)	仲介料	
損保	要	連帯保証人	不要
契約期間	2年		
保証会社	(株式会社オリコフオレントインシュア) 保証料(初回契約時)100%、 【東京】総賃料の100%(支払手数料2%)		
駐車場	無し		
駐輪場	無し		
バイク置き場	無し		
入居諸条件			
その他費用	ハウスクリーニング55,000円(退去時)、入居者アプリ設定費16,500円(入居時)、ルムサポ2,700円(月額)		
近隣施設			
設備	都市ガス、浴室乾燥機、バスタイレ別、室内洗濯機置き場、エアコン、システムキッチン、インターホン、オートロック、洗面所独立、フローリング、クローゼット		
備考	外国籍はGTN100%(最低4万円)		

※掲載情報と現状が異なる場合は現状が優先となります

新宿本店 新宿区新宿3-21-4新宿ニュータウンビル1階
TEL: 03-6279-2032



みずべや
水商売のお部屋



あずま通り店 新宿区歌舞伎町1-8-3良川ビル2階
TEL: 03-6205-5732

都営三田線「西台」駅 徒歩10分 都営三田線「高島平」駅 徒歩9分
都営三田線「蓮根」駅 徒歩20分

FR :

クレヴィスタ板橋西台Ⅲ 508

東京都板橋区高島平9丁目25-2

構造 鉄筋コンクリート10階建

面積 25.51㎡

竣工 2018年3月

間取り 1K



退去予定日：2025/03/28
方角：南



※タイプにより床・建具の色が異なりますので必ず現地をご確認ください。

セールスポイント

こだわりで選びたい方におすすめ。板橋区エリアで住まいをお探しなら「クレヴィスタ板橋西台Ⅲ」。安心と信頼のマンションタイプの物件。無駄がない設計で使いやすいシステムキッチンのマンションです。梅雨のジメジメした湿気も、エアコン付きのマンションなら安心です。住まい探しの際には、実際に住んでみた時のことを想像しながら進めていくことが大事です。より良い住まいをご提供致します。

スマートホーム

スマホアプリ「Space Core」で利用可。お部屋により設置されている機器が異なる場合や、非設置の物件もございますので現地をご確認ください。【機能】①スマートロック②スマートシーリングライト③赤外線家電操作機能④管理会社とのチャット機能など

※図面と現況が異なる場合は現況優先になります。



▼賃貸借条件

賃料	82,000円
共益費	15,000円
契約期間	2年
更新料	新賃料の1ヶ月
▼その他条件	
ペット	不可
法人	可
外国籍	社会人/大学生 敷金+1 上記以外 敷金+3 償却1

※法人(保証会社不可):敷金+2ヶ月/礼金+2ヶ月
※水・風可:敷金+1ヶ月
※2人同居:敷金+1ヶ月
※不動産業者同居不可(連保も不可)
※民泊転貸禁止
※先行申込可・先行契約不可

▼初期費用

敷金	0ヶ月
礼金	0ヶ月
保証:イオースカート	緊急連絡先40%
保証:ルームバンク 口振手数料¥330	緊急連絡先40%
保証:GTN	GTN 外国籍の方エポスグローバルプラン 総額家賃の100% +月次費用 総額家賃の2%
その他月額費用	リビングアシスト総合保険 800円
室内清掃費用	55,000円
鍵交換代	33,000円
その他初期費用	書類作成代: 11,000円
入居時期	予定2025年4月下旬

新宿本店 新宿区新宿3-21-4新宿ニューワールドビル1階
TEL: 03-6279-2032



みずべや
水商売のお部屋

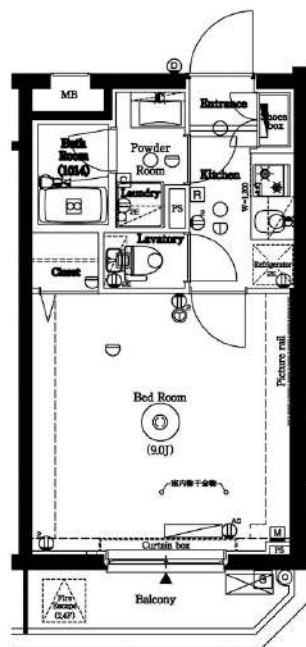


あずま通り店 新宿区歌舞伎町1-8-3良川ビル2階
TEL: 03-6205-5732

AXAS上板橋 402号室



※掲載情報と現状が異なる場合は現状が優先となります



D
TYPE
1K

専有面積 / 25.83㎡ (17.81坪) 5MMR0202
バルコニー面積 / 4.06㎡ (1.22坪)

- オートロック
- ディンプルキー
- ダブルロック
- 防犯カメラ
- 宅配BOX
- 浴室乾燥機
- 独立洗面台
- 温水洗浄便座
- エアコン
- 室内洗濯機置場
- ネット無料
- 二人入居可
- ペット

東武東上線「上板橋」徒歩9分
東京メトロ有楽町線「氷川台」徒歩18分

賃料	87,500円
管理費	15,000円
敷金 礼金	敷金0ヶ月・礼金0ヶ月

所在	東京都練馬区錦1丁目7-17		
間取詳細	1K (K2畳×洋室9畳)		
構造・階建	RC 4階 / 4階	物件種別	マンション
築年月	2019年6月	専有面積	25.83㎡
現況	退去予定	入居時期	2025年6月上旬
更新料	1ヶ月(新賃料)	更新事務手数料	
損保	要 18,000円 2年	開口向き	北
契約期間	2年 更新可		
保証会社	(新日本信用保証) 50%またはルームバンクインシュア40%		
駐車場	無	バイク置き場	有
駐輪場	有		
その他費用	クラブアセットα(2年毎)20,000円(入居時)、ルームクリーニング費用49,500円(退去時)、鍵交換費用38,500円(退去時)、エアコン内部洗浄費用/台13,200円(退去時)		
設備	バストイレ別、システムキッチン、24H換気システム、クローゼット、フローリング、バルコニー、BS、CS、都市ガス、エレベーター、外観タイル張り、24時間緊急対応		
備考	引越業者指定有り/その他費用は審査状況により先払いのケース有り/法人契約の場合、敷金礼金各1ヶ月分追加/12ヶ月未満の解約の場合、短期解約違約金は月額賃料の1ヶ月分		

新宿本店

新宿区新宿3-21-4新宿ニュータウンビル1階
TEL: 03-6279-2032



みずべや
水商売のお部屋



あずま通り店

新宿区歌舞伎町1-8-3良川ビル2階
TEL: 03-6205-5732

築浅分譲賃貸マンション

ユリカロゼ東武練馬

築浅！角部屋！南向き！ペット2匹まで飼育可能！Wi-Fi使用料無料！



★208号室★

※角部屋



♪ペット相談可

※猫or小型犬2匹まで



～設備～

- ★カラーモニター付インターホン
- ★24時間セキュリティ
- ★防犯カメラ
- ★オートロック
- ★ディンプルキー
- ★敷地内ごみ置き場
- ★宅配ボックス
- ★システムキッチン
- ★2口ガスコンロ
- ★エアコン完備
- ★浴室換気暖房乾燥機
- ★独立洗面化粧台
- ★温水洗浄付暖房便座
- ★Wi-Fi使用料無料

二人
入居可

号室	タイプ	面積	賃料	共益費	入居日
208	H	25.53㎡	90,000円	15,000円	即日

敷金:なし 礼金:1ヶ月 更新料:新賃料の1ヶ月分のみ
 ペット飼育時:1匹につき礼金1ヶ月追加

※解約予告1ヶ月前(書面による通知必要)

Wi-Fi
使用料無料



※図面と現況が異なる場合、現況を優先とします。

※2年以内の解約は違約金が発生します。

※電波状況がキャリア毎に異なるためご自身でご確認ください。

★内見現地対応★

- 【物件概要】◆住居表示/東京都練馬区北町1-25-13 ◆構造規模/鉄筋コンクリート造地上5階建 ◆総戸数/29戸
 ◆交通/東武東上線「東武練馬」駅徒歩7分・「上板橋」駅徒歩12分 ◆施工/2023年10月
 【備考】◆保証会社必須(全保連60%) ◆火災保険 20,000円(2年) ◆アクセス24 12,000円(税別・初回のみ)
 ◆鍵交換手数料 26,000円(税別) ◆バイク置場(4台) ◆駐輪場(29台)

新宿本店 新宿区新宿3-21-4新宿ニューターワビル1階
 TEL: 03-6279-2032



みずやば
水商売のお部屋

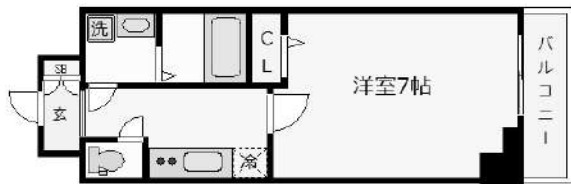


あずま通り店 新宿区歌舞伎町1-8-3良川ビル2階
 TEL: 03-6205-5732

※入居審査柔軟・海外審査もOKです！

クレヴィスタ板橋本町 302 号室

家具家電付きプランあり



※図面と異なる場合は現況を優先となります。
※別部屋の写真の場合もございます。

物産・内見・入居申込は「リアルタイム」Web受付

ITANDI BB

- 1 ITANDI BBにアクセス
- 2 この物件を検索
- 3 内見/申込ボタンを押すだけ

※お問い合わせは「Web受付」または「申込書」でお申し込みいただけます。

【家具家電付き契約/月額賃料+5,000円】

※家具・家電基本内容※

- テレビ
- テレビボード
- 冷蔵庫
- 洗濯機
- 掃除機
- 電子レンジ
- デスク
- チェア
- カーテン
- ベッド

液晶テレビ 電子レンジ 掃除機

冷蔵庫 洗濯機 ベッド

その他 家具

※家具家電は、メーカーサイズ等一部変更となる場合がございます

インターネット無料

※海外審査もOKです！（海外向け保証会社有）
※入居審査柔軟に対応いたします！

種目	マンション	
地区	東京都板橋区大和町28-8	
間取	1K	
賃料条件	賃料	91,000 円
	敷金	-
	礼金	1ヶ月
交通	都営三田線「板橋本町」駅 徒歩2分 都営三田線「板橋区役所前」駅 徒歩14分 東武東上線「中板橋」駅 徒歩16分	
建物	構造・規模	鉄筋コンクリート造 9 階建
	専有面積	25.6 m ²
	方角	東

築年月	2017年3月	契約期間	定期借家 2年 再契約料: 新賃料1ヵ月
管理費	10,000 円		
その他費用	鍵交換代: 30,000円 (税別) ハウスクリーニング代: 40,000円 (税別) 短期滞約: 1年未満滞賃料1ヵ月分		
建物設備	オートロック / 宅配BOX / エレベーター / 給湯設備 / TVモニター付インターホン / クローゼット / バス・トイレ別 / 独立洗面台 / フローリング / 洗濯機置場 (室内)		
入居時期	ITANDI BB 参照		
保険	1年更新5,400円・CASA利用の場合: 2年更新13,000円		
保証会社	①CASA: 初回保証料50%/月額更新料1.5% (口座振替料込) ②K-net: 初回保証料50%/年更新1万円 (口座振替料550円) 【海外審査など外国人向家賃保証】 GTN初回保証料70%~(プランにより変動)		
備考	その他 保証会社多数提携有です。 家具家電のセット内容変更などご要望があれば、お気軽にお申し付けください。		

※媒介物件はレインズのみ掲載中。

新宿本店 新宿区新宿3-21-4新宿ニューパークビル1階
TEL: 03-6279-2032



みずべや
水商売のお部屋



あずま通り店 新宿区歌舞伎町1-8-3良川ビル2階
TEL: 03-6205-5732

ルネサンスコート巣鴨 602号室



※掲載情報と現状が異なる場合は現状が優先となります



都市ガス	オートロック	モニター付きインターホン	防犯カメラ	宅配BOX	ネット無料
BT別	二人入居可	浴室乾燥機	室内洗濯機置場	システムキッチン	2F以上
バルコニー	エアコン	エレベーター	駐輪場		

JR山手線「巣鴨」徒歩7分
 都営三田線「巣鴨」徒歩7分
 東京メトロ丸ノ内線「新大塚」徒歩11分

賃料	118,000円		
管理費	15,000円		
敷金 礼金	礼金 0ヶ月・敷金 0円		
所在	東京都豊島区南大塚1丁目34-6		
間取詳細	1K		
構造・階建	RC 6階 / 7階	物件種別	マンション
築年月	2021年8月	専有面積	25.74㎡
現況	空室	開口向き	北西
更新料	1ヶ月(新賃料)	更新事務手数料	
保険情報	火災保険 20,000円 2年		
契約期間	2年	契約種別	普通借家
保証会社	オリコフォレントインシュア 保証料(初回契約時)50%、保証料(月額)1%、		
駐車場	無		
駐輪場	有/550円		
バイク置き場	有/5,500円		
入居可能日	2024年3月上		
その他費用	鍵交換費用39,600円、ハウスクリーニング39,600円(退去時)、エアコン分解清掃11,000円(退去時)、駐輪場代550円(月額)、バイク置場5,500円(月額)		
設備	照明器具、都市ガス、インターネット使用料無料、宅配ボックス、浴室乾燥機、パストイレ別、エレベーター1基、室内洗濯機置場、エアコン、シャワートイレ、システムキッチン、TVモニター付インターホン、オートロック、防犯カメラ、洗面所独立、二人入居可、フローリング、バルコニー		
備考	クレジットカード決済可能(保証会社要確認) 早期解約違約金設定有(1年未満 賃料の1ヶ月分) 当物件はSDGsへの取組として、RE100適合のCO2フリー電気プランを推奨しています。		

新宿本店

新宿区新宿3-21-4新宿ニューパークビル1階
 TEL: 03-6279-2032



みずべや
 水商売のお部屋



あずま通り店

新宿区歌舞伎町1-8-3良川ビル2階
 TEL: 03-6205-5732

ZOOM池袋West 202

物件種別	間取り	賃料	管理費等
マンション	1K	130,000円	15,000円

敷金/保証金	0円	礼金/権利金	0円
敷引/償却金		更新料	1ヶ月(新賃料)
更新事務手数料			
その他費用	<small>[-一時金] 鍵交換費用(税込): 33,000円 [月次費用] 家財保険+付帯サービス(税込): 1,735円 (備考) ■契約時: 当月分+翌月分の賃料・管理費をお支払い頂きます ■ペット飼育時: 敷金1ヶ月追加(別途飼育相則参照・要申請書) ■解約時: ルームクリーニング費用及び借主負担分の原状回復費用をお支払い頂きます</small>		
物件所在地	東京都豊島区池袋3丁目3-9		
交通	東京メトロ有楽町線 池袋駅 徒歩10分 東京メトロ有楽町線 要町駅 徒歩2分 西武池袋線 椎名町駅 徒歩14分		
間取り詳細	2階: 洋室 7.10畳		
構造	鉄筋コンクリート 2階 / 12階建		
面積	25.55㎡	向き	西
築年月	2023年5月16日	契約期間	普通借家契約 2年
退去日		入居時期	即入居
駐車場	駐輪場		
設備	2口ガス バス・トイレ別 独立洗面台 脱衣室 温水洗浄便座 エアコン フローリング 室内洗濯機置場		
入居諸条件	ペット可		
損害保険			
保証会社	必須 トーシンライフ、オリコフォレントインシュア、全保連/保証料: 初回=賃料等×50%、月額=賃料等×1%		
備考	■民泊利用不可 ■自転車: 月額500円 ※要空き確認・2年分一括払い ■部屋タイプ: B ◆内見予約は『スマート内覧』◆■外国籍相談可 (申込条件: 在留カード必須、日本語読み書き出来る方、連帯保証人必須: 日本人又は永住者)		

外観

その他



※図面と異なる場合は現況を優先となります。

新宿本店

新宿区新宿3-21-4新宿ニュータワービル1階
TEL: 03-6279-2032



みずべや
水商売のお部屋



あずま通り店

新宿区歌舞伎町1-8-3良川ビル2階
TEL: 03-6205-5732

間取り図



基本情報

住所	東京都豊島区南大塚3丁目 30-10	号室	503
交通	1 山手線大塚駅 徒歩3分	間取り	1K
	2 丸ノ内線新大塚駅 徒歩10分	広さ	壁芯26.75㎡
	3 都電荒川線大塚駅前駅 徒歩3分	方角	北東
築年月	2019年9月	構造	RC・14階建
現況	期日指定 2025年5月中旬		

賃料等

敷金	0ヶ月	礼金	1ヶ月
賃料	146,000円	再契約料	新賃料の1ヵ月
共益費	11,000円		

■鍵交換代33,000円 ■退去時クリーンコート代55,000円 ■事務手数料22,000円 ■退去時精算手数料5,500円 (最終請求時) ■リクラブ2,200円/月 ■SBI少額短期保険800円/月 ■指定賃貸保証加入 (総賃料100%) ■賃料等引き落とし料330円/月 ■家具家電撤去費用38,500円 (家具家電無し契約を希望の場合) ■短期解約違約金: 賃料1ヶ月分 (1年未満) ■モバイルwifi (50GB)付 ■民泊・簡易宿泊による利用及びそれに伴う広告等は一切禁止 ■法人で保証会社加入無しの場合、敷金1ヵ月 ■海外審査相談可 ■全物件先行契約になります。 ■事務所・SOHO利用禁止 ■外国籍の方: GTN加入要 (海外審査OK) 初回保証料: 賃料総額100% 月次手数料2,330円 (税込) ■プレミアムシリーズ

設備

エレベーター / 宅配ボックス / フローリング / 家具・家電付 / エアコン / ネット使用料不要 / TVインターホン / 分譲賃貸 / システムキッチン / 給湯 / バストイレ別 / 脱衣所 / 浴室乾燥機 / 温水洗浄便座 / 洗面所独立 / ウォークインクローゼット / オートロック / 敷金不要 / 外国人可 / キャンペーン特集

建物内観



外観画像



SET UP賃貸 (家具・家電付き) 対応

[家具・家電付き基本内容] 条件をご確認下さい。
 ●TV ●冷蔵庫 ●レンジ
 ●ベット ●デスク ●チェア
 ●カーテン ●その他備品
 ※物件により異なる場合がございます。
 詳しくはお問合せ下さい。



新宿本店 新宿区新宿3-21-4新宿ニューワークビル1階
TEL: 03-6279-2032

みずべや
水商売のお部屋

あずま通り店 新宿区歌舞伎町1-8-3良川ビル2階
TEL: 03-6205-5732