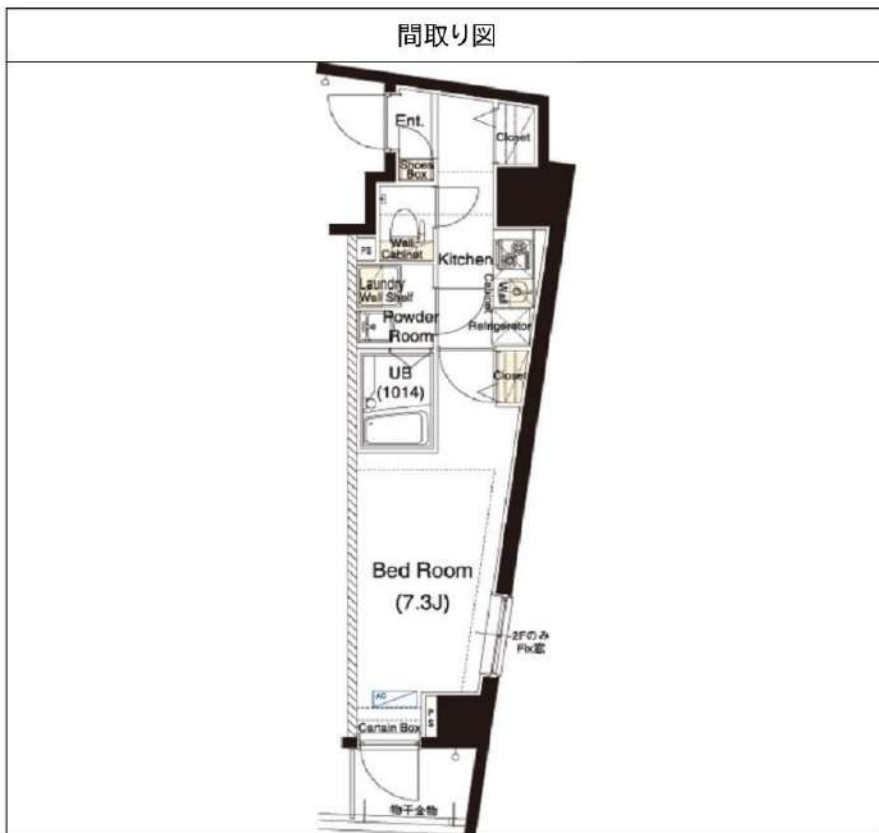


# ベルグレードHM 603

物件種別	間取り	賃料	管理費等
マンション	1K	83,000円	15,000円

ペット可 高級分譲賃貸マンション 人気の角部屋二面採光!7.3帖で広々!設備やセキュリティー面も充実!

ペット可 高級分譲賃貸マンション 人気の角部屋二面採光!7.3帖で広々!設備やセキュリティー面も充実!



敷金/保証金	83,000円	礼金/権利金	83,000円
敷引/償却金	83,000円	更新料	1.5ヶ月(新賃料)
更新事務手数料			
その他費用			
物件所在地	東京都墨田区東向島1丁目2-12		
交通	東武スカイツリーライン 東向島駅 徒歩11分 東武スカイツリーライン 曳舟駅 徒歩11分 京成押上線 京成曳舟駅 徒歩13分		
間取り詳細			
構造	鉄筋コンクリート 6階 / 8階建		
面積	25.43㎡	向き	北西
築年月	2011年10月	契約期間	普通借家契約 2年
退去日		入居時期	2025年4月27日
駐車場	駐輪場 バイク置き場		
設備	浴室乾燥, ガス給湯, バス・トイレ別, CS, 押入, 2口コンロ, ガスキッチン, 温水洗浄便座, エアコン, 室内洗濯機置場, シャワー, BS, モニタ付オートロック, シューズボックス, クローゼット2ヶ所, クローゼット, フローリング, トイレ有, ガスコンロ, ユニットバス, バス有, システムキッチン, 洗面化粧台, TVインターホン, デザイナーズ, エレベーター, 外壁タイル張り, 宅配BOX		
入居諸条件	ペット可, 事務所不可, 二人入居可		
損害保険	要 23,000円(2年)		
保証会社	必須 保証会社必須/～50%		
備考	■入居中サポート/21450円 ■抗菌代/17600円 ■事務手数料/11000円 ■保証会社必須/～50% ■保険/23000円 ■鍵費用/22000円 ■契約期間(2年普借) ※違約金有 ☆AZPの賃料+1万円でスーパーゼロプラン適用 ★0 ■ペット飼育時条件有		

※図面と異なる場合は現況を優先となります。

新宿本店

新宿区新宿3-21-4新宿ニューワールドビル1階  
TEL: 03-6279-2032



みずべや  
水商売のお部屋



あずま通り店

新宿区歌舞伎町1-8-3良川ビル2階  
TEL: 03-6205-5732

# 貸マンション

## 鐘ヶ淵駅

リヴシティ墨田(リヴシティスマダ) 404

間取り  
1K

専有面積  
26.04㎡

築年月  
2023年03月

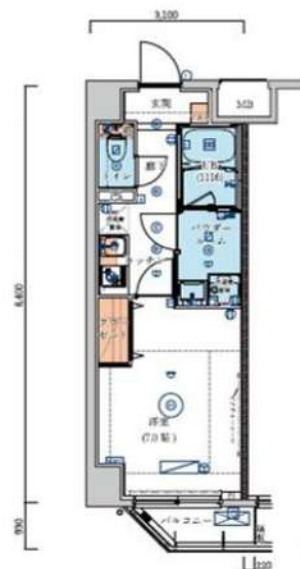


### チェックポイント！

主要採光面：東向き、ペット相談 小型犬可 猫可、保証人不要、二人入居可、分譲タイプ、角部屋、B・T別、シャワー、浴室乾燥機、トイレ、温水洗浄便座、洗面所、洗面所独立、ガスコンロ付、2口コンロ、システムキッチン、クローゼット、室内洗濯機置場、洗濯機置場、都市ガス、エアコン、C S、B S 端子、インターネット使用料無料、オートロック、モニタ付インターホン、防犯カメラ、バルコニー、エレベーター、宅配BOX

### C' 1 TYPE 1K

■専有面積 / 26.04㎡ (約7.87坪) ※MB含む  
■バルコニー面積 / 2.03㎡ (約0.61坪)



物件種目	貸マンション
最寄駅	鐘ヶ淵
間取タイプ	1K
賃貸条件	賃料 88,000円 礼金1ヶ月 敷金なし 保証金なし

物件所在地	東京都墨田区墨田3丁目 16-6		
交通	東武伊勢崎・大師線 鐘ヶ淵 徒歩6分		
建物	建物名	リヴシティ墨田(リヴシティスマダ) 404	
	構造・規模	RC 7階建/4階部分	
	使用部分積	26.04㎡	
	間取内訳	洋室7・K 2	
築年月	2023年03月	契約期間	2年
管理費等	10,000円/月 共益費なし 雑費なし		
駐車場	なし		
現況	居住中	2025年03月31日退去予定	入居可能時期 相談
設備	B・T別、シャワー浴室乾燥機、トイレ、温水洗浄便座、洗面所、洗面所独立、ガスコンロ付、2口コンロ、システムキッチン、クローゼット、室内洗濯機置場、洗濯機置場、都市ガス、エアコン、C S、B S 端子、インターネット使用料無料、オートロック、モニタ付インターホン、防犯カメラ、バルコニー、エレ...		
保険等	不要		
備考	短期解約違約、指定の引越業者あり。3/1~指定の電力会社あり。ペット可(礼金1ヶ月追加、ネット使用料無料、設備充実のマンションです。事務所・SOHO 利用不可。図面と現況が異なる場合は、現況が優先となります。更新事務手数料、5,000円(税別)。クリーニング代、退去時別途。株式会社にしじろサポート24(火災保険付き)月額2,000円(税別)。契約事務手数料：5,500円 室内消毒代：16,500円 更新料：新賃料 1.5ヶ月 賃貸保証：加入要(初回)総賃料の80%~(月額)総賃料の1%~(決済サービス)500円(税抜)/月 鍵交換代等：有 38,500円~ 利用駅1：東武伊勢崎・大師線 東向島 徒歩8分 利用駅2：京成押上線 八広 徒歩11分		

新宿本店 新宿区新宿3-21-4新宿ニュータウンビル1階  
TEL: 03-6279-2032



みずべや  
水商売のお部屋



あずま通り店 新宿区歌舞伎町1-8-3良川ビル2階  
TEL: 03-6205-5732



# ARTESSIMO STELLA 404

物件種別	間取り	賃料	管理費等
マンション	1K	95,000円	15,000円

【インターネット無料!※BB4U】ペット可 高級分譲賃貸マンション テレワークにも◎設備やセキュリティ面も充実!

【インターネット無料!※BB4U】ペット可 高級分譲賃貸マンション テレワークにも◎設備やセキュリティ面も充実!

敷金/保証金	95,000円	礼金/権利金	95,000円
敷引/償却金	95,000円	更新料	1.5ヶ月(新賃料)
更新事務手数料			
その他費用			
物件所在地	東京都墨田区向島2丁目14-2		
交通	都営浅草線 押上駅 徒歩10分 東京メトロ半蔵門線 押上駅 徒歩10分 東武スカイツリーライン とうきょうスカイツリー駅 徒歩10分		
間取り詳細			
構造	鉄筋コンクリート 4階 / 7階建		
面積	25.48㎡	向き	北西
築年月	2013年11月	契約期間	普通借家契約 2年
退去日		入居時期	2025年6月2日
駐車場	駐輪場 バイク置き場		
設備	浴室乾燥, ガス給湯, バス・トイレ別, CS, 押入, 2口コンロ, ガスキッチン, 温水洗浄便座, エアコン, 室内洗濯機置場, シャワー, BS, モニタ付オートロック, シューズボックス, ネット使用料不要, クローゼット, フローリング, トイレ有, ガスコンロ, ユニットバス, バス有, システムキッチン, 洗面化粧台, TVインターホン, デザイナーズ, エレベーター, 外壁タイル張り, 宅配BOX, 防犯カメラ		
入居諸条件	ペット可, 事務所不可, 二人入居可		
損害保険	要 23,000円(2年)		
保証会社	必須 保証会社必須/～50%		
備考	■入居中サポート/21450円 ■抗菌代/17600円 ■事務手数料/11000円 ■保証会社必須/～50% ■保険/23000円 ■鍵費用/22000円 ■契約期間(2年普借)※違約金有☆AZPの賃料+1万円でスーパーゼロプラン適用★0 ■ペット飼育時条件有		

外観



その他



間取り図



※図面と異なる場合は現況を優先となります。

新宿本店 新宿区新宿3-21-4新宿ニュータウンビル1階  
TEL: 03-6279-2032



みずべや  
水商売のお部屋



あずま通り店 新宿区歌舞伎町1-8-3良川ビル2階  
TEL: 03-6205-5732



外観



間取り



ガリシア錦糸町パークサイド

303

賃料	95,000円		
管理・共益費	管理費 15,000円	共益費	0円
間取り	1K	物件種別	マンション
敷金	-	礼金	1ヶ月
交通	JR総武本線「錦糸町」駅 徒歩 9分 東武伊勢崎線「とうきょうスカイツリー」駅 徒歩16分		
物件所在地	東京都墨田区太平一丁目15-5		
構造	鉄筋コンクリート造	地上13階建	3階部分
専有面積	25.83㎡	向き	西
築年月	2019年 6月	入居時期	2025年5月下旬
契約期間	2年間（更新可）	原状回復	退去時精算
更新料	新賃料1ヶ月分	更新事務手数料	新賃料0.5ヶ月分+税
損害保険	2年	20,000円	
その他費用	鍵交換代:27500円 安心入居サポート:17600円 引越虫駆除サービス:16500円		
駐車場・駐輪場・バイク置場等の建物設備については下記建物管理会社へお問い合わせ下さい。			
建物管理会社	BRIコミュニティー 03-5786-7660		
保証会社	必須 (あんしん保証等)	初回保証料、賃料等の合計金額の50% 年間更新料、10,000円	
セールスポイント	ペット可 (成長時体長50cm、体重15kg以下の小型犬・猫2匹まで)		
設備	オートロック モニター付オートロック 防犯カメラ ディンプルキー ダブルロック 分譲タイプ 管理人室 エレベーター 宅配BOX 角部屋 フローリング 風除室 クローゼット シューズボックスガ ス2ロコンロ パストイレ別 温水洗浄便座 ガス給湯 室内洗濯機置 場 洗面化粧台 浴室換気乾燥機 24h換気有 システムキッチン 敷 地内ゴミ置き場 メールボックス エアコン 独立洗面所		
備考	※インターネット使用料無料		

エントランス



室内



キッチン



バスルーム



※図面と現状が異なる場合は、現状が優先となります。■申込の際はITAMIDBBにてお願いします。■お部屋は原則として「クリーニング中」以外現状渡しです。■保証会社必須(あんしん保証・ルームバンクインシュアなど複数取扱有)。初回保証料は、賃料等の合計金額の50%。年間更新料は10,000円。但し、大手法人契約の場合で保証会社利用しない場合は敷金1か月分増です。■ペット飼育可の物件でペットを飼育する際は、申込書にその旨(種類・数)を記載。敷金1か月分増(退去時償却)。建物管理規約等により制限があります。また管理規約や使用細則等の違反により賃貸借契約が解除となる場合があります。■建物全館禁煙(電子タバコ含む)です。但し、専有部分においては、退去時に天井壁クロスを張替え(借主全額負担)を事前に承諾します。■短期違約(1年未満・フリーレントがの契約の場合は1年9か月未満)違約金賃料等の1か月分。■解約予告2か月前。更新料、新賃料1か月分。更新事務手数料0.5か月分(税別)。■駐車場・駐輪場・バイク置場については建物管理会社への空き確認を要します。また、お申し込みは原則別途建物管理会社にお申し込み願います。■楽器使用相談物件可の物件の場合、建物管理規約等の制限があります。使用時間、音量についての他居住者様へのご配慮をお願いします。騒音苦情については、契約解除となる場合があります。■退去時にルームクリーニング、エアコンクリーニング等の費用負担があります。■インターネット回線については入居者様ご自身の責任で利用となります。ご希望の回線が建物に導入されていない場合もございます。■空き予定の場合は、先行契約となります。■空予定の物件の場合、室内写真の提供が出来ない場合があります。





# ラフィスタ墨田5丁目 II 703

物件種別	間取り	賃料	管理費等
マンション	1DK	119,000円	16,000円

【Wi-Fiインターネット無料※シーファイブ】ペット飼育可 築浅高級賃貸マンション 人気のバス・トイレ・洗面完全独立タイプ

【Wi-Fiインターネット無料※シーファイブ】ペット飼育可 築浅高級賃貸マンション 人気のバス・トイレ・洗面完全独立タイプ



敷金/保証金	0円	礼金/権利金	0円
敷引/償却金	0円	更新料	1.5ヶ月(新賃料)
更新事務手数料			
その他費用			
物件所在地	東京都墨田区墨田5丁目45-11		
交通	東武スカイツリーライン 鐘ヶ淵駅 徒歩2分 京成押上線 八広駅 徒歩18分 京成押上線 京成曳舟駅 徒歩26分		
間取り詳細	DK 6.30畳		
構造	鉄筋コンクリート 7階 / 7階建		
面積	26.10㎡	向き	西
築年月	2022年3月	契約期間	普通借家契約 2年
退去日		入居時期	2025年5月19日
駐車場	バイク置き場		
設備	浴室乾燥, ガス給湯, バス・トイレ別, CS, シャワー, 2口コンロ, ガスキッチン, 温水洗浄便座, エアコン, 室内洗濯機置場, 押入, BS, シューズボックス, モニタ付オートロック, 洗面化粧台, ネット使用料不要, クローゼット, フローリング, トイレ有, ガスコンロ, バス有, 脱衣所, システムキッチン, TVインターホン, デザイナーズ, エレベーター, 外壁タイル張り, 宅配BOX		
入居諸条件	ペット可, 事務所不可, 二人入居可		
損害保険	要 23,000円(2年)		
保証会社	可 Jリース・セゾン30%、オリコ50%		
備考	■更新料/新賃料の1.50ヶ月 ■Jリース・セゾン30%、オリコ50% ■鍵費用/22000円 ■保険/23000円 ■必要書類 申込時/公の身分証明、収入証明 ■契約時/住民票 ■ペット飼育時条件有 ■短期違約金1年未満賃料1ヶ月分		

※図面と異なる場合は現況を優先となります。

新宿本店

新宿区新宿3-21-4新宿ニューパークビル1階  
TEL: 03-6279-2032



みずべや  
水商売のお部屋



あずま通り店

新宿区歌舞伎町1-8-3良川ビル2階  
TEL: 03-6205-5732

# 貸マンション

## 両国駅

ハーモニーレジデンス両国テラス(ハーモニーレジデンスリョウゴクテラス)  
1104

間取り  
1LDK

専有面積  
42.85㎡

築年月  
2012年09月



### チェックポイント!

バイク置場有,駐輪場有,主要採光面:南向き,事務所使用不可,ペット相談,保証人不要,二人入居可,デザイナーズ,外観タイル張り,B・T別,シャワー,浴室乾燥機,トイレ,温水洗浄便座,洗面台,3口以上コンロ,システムキッチン,クローゼット,シューズボックス,人感センサー付照明,室内洗濯機置場,給湯,都市ガス,フローリング,エアコン,C S, B S 端子,モニタ付オートロック,モニタ付インターホン,エレベーター,宅配BOX



物件種目	貸マンション
最寄駅	両国
間取タイプ	1LDK
賃貸条件	賃料 149,000円 礼金1ヶ月 敷金1ヶ月 保証金なし

物件所在地	東京都墨田区両国1丁目 13-3		
交通	J R 総武・中央緩行線 両国 徒歩4分		
建物	建物名	ハーモニーレジデンス両国テラス(ハーモニーレジデンスリョウゴクテラス) 1104	
	構造・規模	RC 13階建/11階部分	
	使用部分積	42.85㎡	
	間取内訳	LDK 12.5畳	
築年月	2012年09月	契約期間	2年
管理費等	なし 共益費 20,000円/月 雑費なし		
駐車場			
現況	居住中	入居可能時期	2025年4月30日
設備	B・T別,シャワー,浴室乾燥機,トイレ,温水洗浄便座,洗面台,3口以上コンロ,システムキッチン,クローゼット,シューズボックス,人感センサー付照明,室内洗濯機置場,給湯,都市ガス,フローリング,エアコン,C S, B S 端子,モニタ付オートロック,モニタ付インターホン,エレベーター,宅配BOX		
保険等	要 2年22,000円		
備考	■入居中サポート/21450円 ■抗菌代/17600円 ■事務手数料/11000円 保証金償却:解約時1ヶ月 更新料:新賃料1.5ヶ月 賃貸保証:利用可 保証会社必須~50%(最低保証料5万円) 利用駅1:都営浅草線 東日本橋 徒歩9分 利用駅2:都営新宿線 馬喰横山 徒歩10分		

新宿本店

新宿区新宿3-21-4新宿ニューワールドビル1階  
TEL:03-6279-2032



みずいべや  
水商売のお部屋



あずま通り店

新宿区歌舞伎町1-8-3良川ビル2階  
TEL:03-6205-5732