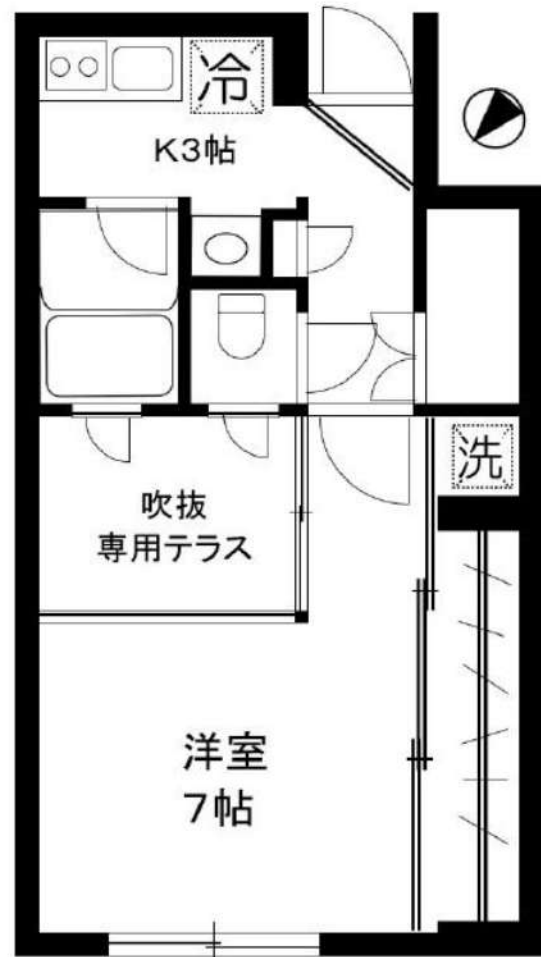




●インターネット無料：レジデンシャルインターネット（最大通信速度1Gbps・差せば使えるタイプ）●駐輪場：各世帯1台まで・バイク不可●エアコン1基（洋室）●照明器具1基（洋室）



住所		
東京都 杉並区松庵 1-8-25		
アクセス		
●京王井の頭線 三鷹台駅 徒歩9分 ●JR中央本線 吉祥寺駅 徒歩19分		
賃料	共益費	
<b>94,000円</b>	<b>4,000円</b>	
敷金	礼金	敷金償却
1ヶ月	1ヶ月	0.5ヶ月(解約時)
その他費用		間取り
●Art Club <月額> 1,320円(税込)●鍵交換代 33,000円(税込)●諸経費 3,300円(税込)		1K
		専有面積
		27.49㎡
保証会社		
スカイレント：月額費用の50%（加入料下限20,000円）月額保証料1,000円（非課税）GTN：月額費用の60%（加入料下限30,000円）月額保証料2%（最低保証料1,000円）※外国籍の方		
契約形態	契約期間/解約予告	
再契約型定期借家	1年/1ヶ月前通知	
再契約料	再契約事務手数料	
新賃料の0.5ヶ月分	-	
構造/所属階	築年月	総戸数
RC 2階建て/1階	2011年01月	16戸
退去予定日	入居可能目安	
2025年4月29日	2025年5月中旬	
備考		
●Art Club：家財保険・24時間対応・1ヶ月前を切りにした特「1ヶ月前」●諸経費：書類作成・郵送料金●契約開始後1年未満解約の場合違約金1ヶ月（賃料+共益費）有		

**再契約型定期借家** 再契約型定期借家契約の場合、家賃滞納・近隣迷惑行為など契約違反があれば原則的に再契約をおこないますので、そのまま住み続けていただけます。

■申込時注意 ●個人契約時：入居者本人のみ契約可●スカイレント保証：学生・アルバイト・派遣社員・無職の方は連帯保証人必須●大手法入契約時：普通借家契約の相談可●広告期限：2025年04月末迄●現況優先。写真は同物件・別部屋の場合があります●消費税額：適用税率に準ずる●図面の寸法：目安であり現況優先●洗濯パン寸法：外寸●カーテンレール寸法：高さは固定ランナー下から床マイナス1cm、幅は固定ランナーの端から端まで

**新宿本店** 新宿区新宿3-21-4新宿ニュータワービル1階  
TEL：03-6279-2032



**みずみずや**  
水商売のお部屋



**あずま通り店** 新宿区歌舞伎町1-8-3良川ビル2階  
TEL：03-6205-5732



# Le-lion Sangenjaya III

## 505号室

コンビニ：ファミリーマート太子堂三丁目店まで 140m 徒歩 2分  
 スーパー：サミットストア代沢十字路店まで 260m 徒歩 4分  
 ドラッグストア：ドラッグセイムス世田谷太子堂店まで 300m 徒歩 4分

賃料 **110,000円**  
 共益費 **12,000円**

- AUTO オートロック
- 防犯カメラ
- 駐輪場あり
- 宅配ボックス
- エアコン
- TVモニター付きインターホン
- 給湯器
- 温水洗浄便座
- 室内洗濯機置場
- システムキッチン
- クローゼット
- 独立洗面台
- 2口コンロ



東急田園都市線「三軒茶屋」駅 徒歩8分  
 東急世田谷線「西太子堂」駅 徒歩8分

所在地	東京都世田谷区太子堂3-18-5
構造	鉄筋コンクリート造 6階建
築年月	2012年2月
総戸数	46戸
間取り	1K
専有面積	25.30㎡
バルコニー面積	2.88㎡
敷金	1ヶ月(ペット飼育の場合+1ヶ月) 償却 100%
礼金	1ヶ月
更新料	1ヶ月 更新事務手数料 22,000円(税込)
家賃債務保証会社	クレディセゾン他提携あり
保証料	初回:家賃の50%/月額:家賃の1%
契約事務手数料	11,000円(税込)
鍵交換料	27,500円(税込)
24時間サポート料	18,700円(税込)
家財保険料	20,000円
ペット相談	可
楽器	不可
事務所使用	不可
解約予告	2ヶ月前 短期解約違約金: 1年以内の解約の場合1ヶ月
現況	2025年5月17日退去予定
内見開始日	2025年5月18日~予定
入居可能日	2025年5月下旬予定
共有設備	オートロック/防犯カメラ/駐輪場 宅配ボックス
専有設備	エアコン/TVモニター付きインターホン 給湯器/温水洗浄便座

身分証明書(運転免許証、パスポート、マイナンバーカード)  
 健康保険証(入社証明書、入学証明書で代用可)

※図面と現況が異なる場合は現況を優先させていただきます。  
 ※法人契約の場合条件は別途ご相談可能です。

物件概要

専有部

賃貸条件

現況

設備

申込時  
必要書類

新宿本店 新宿区新宿3-21-4新宿ニュータウンビル1階  
 TEL: 03-6279-2032



みずいべや  
 水商売のお部屋



あずま通り店 新宿区歌舞伎町1-8-3良川ビル2階  
 TEL: 03-6205-5732

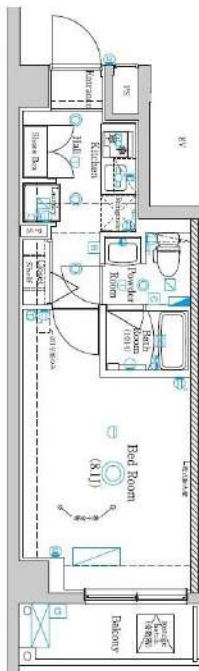


# ラフィスタ西荻窪

501 号室

賃料	共益費	礼金	敷金	償却
112,500 円	15,000 円	1 ヶ月	1 ヶ月	1 ヶ月

【W-FI 無料※シーファイブ】 ペット1匹飼育可 築浅高級分譲デザイナーズ



建物所在地	東京都杉並区善福寺1丁目15-25	区分	
交通	J R中央線(快速)/西荻窪 徒歩14分 西武新宿線/上井草 徒歩24分 西武新宿線/上石神井 徒歩26分		
構造・規模	鉄筋コンクリート造 地上:8階	種別	マンション
専有面積	25.63 m <sup>2</sup>	入居時期	06/26
竣工年月	2021/11/10	方角	北東

賃貸条件	<ul style="list-style-type: none"> <li>■契約/普通借家契約</li> <li>■契約期間/2年</li> <li>■解約予告/2ヶ月前</li> <li>■更新料/新賃料 1.5ヶ月</li> <li>■更新事務手数料 22,000円(税込)</li> <li>■短期解約違約金 プラン時(1年未満の解約時総賃料の1ヶ月)AZP・SZPプラン時(1年未満の解約時総賃料2ヶ月分)1年以上2年未満の解約時総賃料1ヶ月分</li> </ul>	<ul style="list-style-type: none"> <li>■入居中サポート/21,450円</li> <li>■室内抗菌処理代/17,600円</li> <li>■事務手数料/11,000円</li> <li>■鍵費用/22,000円</li> <li>■火災保険/23,000円</li> <li>■保証会社加入必須</li> <li>ルームバンクインシチュア 他</li> <li>■ペット飼育時共益費 3500円追加※犬・猫いずれか1匹(小型犬体長50cm以下、体高30cm以下)</li> </ul>
------	---	--

特約事項	<ul style="list-style-type: none"> <li>■入居時誓約書等提出必須</li> <li>■指定電力案内有(契約自由)</li> </ul>
------	--

設備	システムキッチン、2口ガスキッチン、バス・トイレ別、ユニットバス、温水洗浄付き暖房便座、24換気浴室換・乾・暖、室内洗濯機置場、独立洗面台、洋室、フローリング、24時間換気システム、人感センサー付き玄関照明、角部屋、エアコン、BS対応、CS110° 対応、地デジ対応、インターネット無料、都市ガス、排水(公共下水)、シューズボックス、インターネット(TV)、TVEコー付オートロック、エレベーター、バルコニー、宅配ボックス、メールボックス、駐輪場、バイク置場、駐車場、ペット1…
----	---

■口振手数料：～660円 ■保証会社の更新料：10,000円～  
 ■クリーニング費用(～30㎡/55,000円)  
 ■2人以上入居の場合、共益費1,000円増額  
 ※上記費用は物件によって異なる場合がございます。詳細は直接お問い合わせください。  
 図面と現状が相違する場合、現状優先となります。

新宿本店 新宿区新宿3-21-4新宿ニューターワビル1階  
TEL: 03-6279-2032



みずべや  
水商売のお部屋

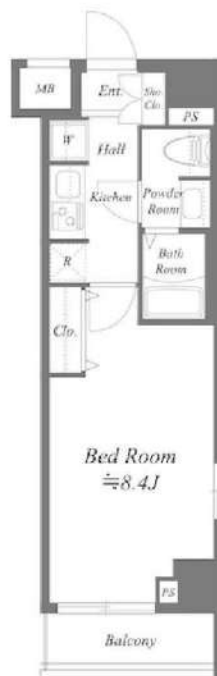


あずま通り店 新宿区歌舞伎町1-8-3良川ビル2階  
TEL: 03-6205-5732

# GENOVA 荻窪 II skygarden

号室	賃料
0501	114,000円

中型犬2匹まで！FR1ヶ月！Net無料！



- ◆外観タイル貼り
- ◆オートロックシステム
- ◆メールBOX ◆宅配BOX
- ◆共用部防犯カメラ ◆敷地内ゴミ置場
- ◆ガスキッチン2口
- ◆フローリング ◆クローゼット
- ◆バス・トイレ別 温水洗浄便座
- ◆独立洗面台 ◆浴室乾燥機
- ◆エアコン ◆バルコニー
- ◆BS CS110° 対応(別途契約)
- ◆インターネット利用料無料 (ファイバーゲートの無線Wi-Fi設置済)
- ◆ペット飼育可能(中型犬または猫 2匹まで、敷金は別途1ヶ月追加、管理規約あり)
- ◆駐輪場あり(初回登録料:3,300円税込)

【申込審査時必要書類】

個人：顔写真付身分証明・源泉徴収票等

法人：会社概要・印鑑証明書・謄本・入居者身分証明書

※その他必要に応じて請求させていただきます。

図面が現状と異なる場合は現状優先とします。  
更新料:新賃料の1ヶ月分

管理費	15,000円		
敷金	0ヶ月	礼金	0ヶ月
所在地	東京都杉並区 南荻窪1丁目6-10		
交通	JR中央線(快速) 荻窪 徒歩14分 東京メトロ丸ノ内線 荻窪 徒歩14分		
構造	鉄筋コンクリート(RC造) 10階建		
専有面積	26.1㎡	開口部方位	北
総戸数	24戸	間取り	1K
築年月	2020/11	契約期間	2年
駐車場等	駐車場無し、バイク置き場有り、駐輪場有り ※空き状況要確認		
入居日	04/30		
設備等	都市ガス、公共下水、オートロック、TVドアホン、宅配BOX、B・T別、浴室乾燥機、洗濯機置き場室内、ペットの飼育、ガスコンロ、コンロ2口、フローリング、バルコニー、エレベーター、CSアンテナ、BSアンテナ、エアコン、防犯カメラ、温水洗浄便座、ネット無料、収納、外壁タイル、敷地内ゴミ置き場		
備考	<small>                     保証会社及び火災保険に加入必須                      エアコン1台(保証期間)月次保証料300円は別途火災保険費用                      ・アパレル等は火災保険費用含む(月額4,254円700円)                      入居時に鍵交換費用(16,500円(税込))をご負担頂きます                      ※1年未満の解約時、解約損害金として賃料・共益費の1ヶ月分あり                      ※フレンドリーな契約料、1年未満の解約時にフレンドリーな解約金あり                      ※解約予告:2ヶ月前 更新料:新賃料の1ヶ月 ※法人契約は、敷金1ヶ月・礼金1ヶ月                      ※入居日は変更となる場合がございます。                 </small>		

新宿本店 新宿区新宿3-21-4新宿ニュータワービル1階  
TEL:03-6279-2032



みずべや  
水商売のお部屋



あずま通り店 新宿区歌舞伎町1-8-3良川ビル2階  
TEL:03-6205-5732



# クレイシア三軒茶屋

## 分譲賃貸マンション



写真はイメージです  
インターネットはギガプライズのみ利用可  
※風呂利用禁止  
※ペット飼育不可

保証会社加入必須  
I、新日本信用保証  
①初回資料総額 4.0% (年額1万円)  
②初回資料総額 3.0% (年額無)  
③学生プラン初回3万円4年間年額無  
(5年目~年額1万円) ※要学生証コピー  
口座振替手数料 216円(税込)/月

II、ジャックス保証  
初回資料総額 4.0% (年額1万円)  
口座振替手数料無し

号室	賃料		
301	119,500円		
管理費	12,000円		
敷金	1ヶ月	礼金	1ヶ月
所在地	東京都世田谷区 上馬2丁目26-8		
交通	東急田園都市線 三軒茶屋 徒歩8分 東急世田谷線 三軒茶屋 徒歩9分		
構造	鉄筋コンクリート(RC造) 13階建		
専有面積	26.44㎡	開口部方位	南
総戸数	48戸	間取り	1K
築年月	2019/09	契約期間	2年
入居日	5月下旬 04/20退去(入居中)		
設備等	都市ガス、公共下水、宅配BOX、バス・トイレ別、浴室乾燥機、追い焚き機能、室内洗濯機置き場、角部屋、ガスコンロ、コンロ2口、バルコニー、エレベーター、エアコン、独立洗面台、防犯カメラ、温水洗浄便座、ネット無料、グリル、2面採光、シューズインクローク、モニタ付オートロック、ゴミ置場、シリンダーキー(ディンプル)、ダブルロックキー		
備考	※365日以内の解約の場合、短期解約違約金 賃料(管理費込) 1ヶ月分 ※更新事務手数料: 新賃料の0.5ヶ月分 ※ルームクリーニング代(退去時支払): 48,400円(税込) FAST ASSIST24/月額: 1,100円(税込) 室内除菌消臭代: 8,800円(税込) 鍵交換料: 35,200円(税込) 保険料: 20,000円 2年 解約予告: 1ヶ月前		

図面が現状と異なる場合は現状優先とします。  
更新料: 新賃料の1ヶ月分

新宿本店 新宿区新宿3-21-4新宿ニュータワービル1階  
TEL: 03-6279-2032



みずべや  
水商売のお部屋



あずま通り店 新宿区歌舞伎町1-8-3良川ビル2階  
TEL: 03-6205-5732



物件ID:13390\*41

**木下の賃貸**  
KINOSHITA GROUP

# プレール・ドゥーク西荻窪

**住み替え応援システムRe・Room**  
家賃でポイントがたまる！  
住み替えて使ってお得！

**安心管理システム24時間管理**  
学生・女性にオススメ

**インターネット(BBM-NET)月額基本使用料無料**

**ペット相談可(小型犬または猫1匹、敷金2ヶ月)**

**角部屋・1LDK★WICあり！**



**新生活応援**  
家具家電リース  
送料無料 | 設置無料 | 撤去無料

新生活を始めるのに初期費用を抑えたい	月額 4 万円	月額 10 万円
赤	月額 5,500円	月額 9,900円
青	月額 4,400円	月額 8,800円

木下の賃貸 友の会  
詳細はこちら▶

ACCESS		
JR中央線 西荻窪駅 徒歩11分		
JR総武線 西荻窪 徒歩11分		
JR中央本線 西荻窪 徒歩11分		
301号室	賃料 150,500円	
	管理費 8,000円	
	敷金 0ヶ月 礼金 1ヶ月	
OUTLINE		
間取り 1LDK	タイプ	専有面積 40.36㎡
入居日 2025年05月中旬	内見	不可
「木下の賃貸」友の会費 2,640円(税込)/月額		
所在地 東京都杉並区宮前5丁目26-12		
構造 RC造	規模 3階建3階	
竣工日 2021年02月	総戸数 40戸	
駐車場施設 無	空き 無	
駐輪場施設 有	空き 要確認	
駐車場敷金 なし	駐車場賃料 0円/月額	
ペット飼育 相談	ペット飼育の場合の敷金 敷金2ヶ月	
方位 北西	ガス バレットガス推奨	
管理会社 株式会社キノシタコミュニティ	電気 バレット電気推奨	
LEASE CONDITION		
契約期間 2年	更新料 新賃料 1.25ヶ月	
解約予告 1ヶ月前に文書で当社宛に通知		
スマートメーター費用 27,500円(税込)	消毒代 26,400円(税込)	
定額ルームクリーニング代 74,800円(税込)		
EQUIPMENT		
オートロック ○	洗濯機置場 ○	バルコニー ○
エレベーター ○	浴室乾燥機 ○	CATV ○
TVモニター付きインターホン ○	洗浄機能付暖房便座 ○	BSアンテナ ○
宅配ボックス ○	追い焚き ○	CSアンテナ ○
ガスコンロ ○	居室床材フローリング ○	カーシェアリング ○
IHクッキングヒーター ○	エアコン ○	
独立洗面台 ○	浄化槽 ○	
備考		
①保証会社加入必須。木下グループ保証：初回保証料80%、利用手数料月額550円(税込)、継続保証委託料20,000円(2年毎)		
②木下の賃貸友の会加入必須。入居者補償制度、住まいのトラブル緊急サポート等のサービスを提供。月額1,980円(税込)～/法人プラン月額990円(住まいのトラブル緊急サポートのみ)		
③12か月未満の解約時、賃料1か月分の違約金が御座います。		
④CATV、BS・CS110°、インターネット等(導入されているか否かは要確認)には別途契約、費用がかかります。		
⑤BBM-NET完備。月額基本使用料は無料ですがオプションサービス(物件により利用できない場合があります)には別途費用がかかります。		

※図面と現況が異なる場合には現況を優先とします。

**新宿本店** 新宿区新宿3-21-4新宿ニートーワビル1階  
TEL: 03-6279-2032



**みずべや**  
水商売のお部屋



**あずま通り店** 新宿区歌舞伎町1-8-3良川ビル2階  
TEL: 03-6205-5732



★外国籍の方、海外審査相談可能(エポスカードグローバルプラン)★フリーレント1ヵ月(賃料のみ)

# ルネサンスコート三軒茶屋 101号室

1DK  
170,000円

東急田園都市線「三軒茶屋」徒歩6分

管理費 5,000円

礼金 無

敷金 1ヶ月



1階部分図



- オートロック
- 防犯カメラ
- 宅配BOX
- ダブルロック
- ウォークインクローゼット
- 浴室乾燥機
- 独立洗面台
- BT別
- シューズインクローゼット
- 温水洗浄便座
- 角部屋
- システムキッチン
- 都市ガス
- ディンプルキー
- 二人入居可
- 24時間換気
- 設置済ガスコンロ
- バルコニー

所在	東京都世田谷区太子堂2丁目8-9		
間取詳細	洋室4.2畳×DK7.5畳		
構造・階建	RC 1階 / 4階建		
専有面積	30.38㎡	物件種別	マンション
築年月	2017年1月	開口向き	南西
入居時期	2025年4月下旬	更新料	1ヶ月(新賃料)
損保	要 18,000円 2年	連帯保証人	不要
契約期間	普通借家2年		
保証会社	(株式会社エポスカード) 保証料(初回契約時)50%、保証料(月額)1%、		
駐車場	無	駐輪場	有/550円
入居諸条件	二人入居可、外国人可、ペット不可、ルームシェア不可		
その他費用	鍵交換費用33,000円、24時間緊急サポート費用(2年間分)16,500円		
周辺施設	無印良品三軒茶屋店まで488m、ピカソ三軒茶屋店まで716m、まいばすけっと太子堂2丁目店まで192m、西友三軒茶屋店まで466m、ファミリーマート太子堂		
設備	都市ガス、宅配ボックス、浴室乾燥機、バストイレ別、室内洗濯機置き場、エアコン付き、シャワートイレ付き、システムキッチン、インターホン、オートロック、防犯カメラ、駐輪場、二人入居可、ウォークインクローゼット、光ファイバー、ダブルロック、ディンプルキー、シャンブードレッサー、24H換気		
備考	【短期解約違約金の規定有】2年未満の解約の場合、賃料2ヵ月分相当額(削除の場合、+礼金2ヶ月)/【解約予告】2ヵ月前		

※最新の空室・申込状況はイタンジにてご確認ください

※掲載情報と現状が異なる場合は現状が優先となります

新宿本店 新宿区新宿3-21-4新宿ニュータワービル1階  
TEL: 03-6279-2032



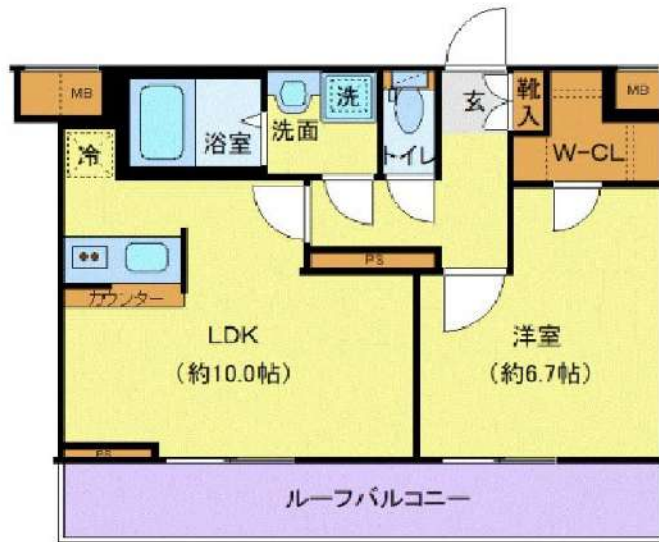
みずいべや  
水商売のお部屋



あずま通り店 新宿区歌舞伎町1-8-3良川ビル2階  
TEL: 03-6205-5732



### 間取り図



### 基本情報

住所	東京都杉並区下高井戸1丁目 17-21	号室	502
交通	1 京王線桜上水駅 徒歩6分	間取り	1LDK
	2 京王線下高井戸駅 徒歩7分	広さ	壁芯41.07㎡
	3 京王線の頭線永福町駅 徒歩21分	方角	西
築年月	2020年2月	構造	RC・5階建
現況	期日指定 2025年5月上旬		

### 賃料等

敷金	0ヶ月	礼金	1ヶ月
賃料	194,000円	再契約料	新賃料の1ヵ月
共益費	11,000円		

■鍵交換代33,000円 ■退去時クリーンコート代99,000円 ■事務手数料22,000円 ■退去時精算手数料5,500円 (最終請求時) ■リクラブ2,200円/月 ■SB1少額短期保険800円/月 ■指定賃貸保証加入 (総賃料100%) ■賃料等引き落とし料330円/月 ■家具家電撤去費用49,500円 (家具家電無し契約を希望の場合) ■短期解約違約金: 賃料1ヶ月分 (1年未満) ■モバイルwifi (50GB)付 ■民泊・簡易宿泊による利用及びそれに伴う広告等は一切禁止 ■法人で保証会社加入無しの場合、敷金1か月 ■ペット可 (小型犬または猫1匹) ■ペット飼育時敷金1ヶ月追加 (退去時全額償却) ■海外審査相談可 ■全物件先行契約になります。 ■事務所・SOHO利用禁止 ■外国籍の方: GTN加入要 (海外審査OK) 初回保証料: 賃料総額100% 月次手数料2,330円 (税込) ■プレミアムシリーズ

### 設備

エレベーター / 宅配ボックス / フローリング / 家具・家電付 / エアコン / ネット使用料不要 / TVインターホン / 分譲賃貸 / システムキッチン / グリル付 / 給湯 / バストイレ別 / 脱衣所 / 浴室乾燥機 / 追い焚き / 温水洗浄便座 / 洗面所独立 / 暖房便座 / ウォークインクローゼット / オートロック / 最上階 / 敷金不要 / 外国人可 / キャンペーン特集

### 建物内観



### 外観画像



### SET UP賃貸 (家具・家電付き) 対応

[ 家具・家電付き基本内容 ] 条件をご確認下さい。  
 ●TV ●冷蔵庫 ●レンジ  
 ●ペット ●デスク ●チェア  
 ●カーテン ●その他備品  
 ※物件により異なる場合がございます。  
 詳しくはお問合せ下さい。



**新宿本店** 新宿区新宿3-21-4新宿ニュータワービル1階  
 TEL: 03-6279-2032



**みずべや**  
 水商売のお部屋



**あずま通り店** 新宿区歌舞伎町1-8-3良川ビル2階  
 TEL: 03-6205-5732