

For Rent  
**新築**  
分譲賃貸  
マンション

# アイルグランデ川崎ドーエ

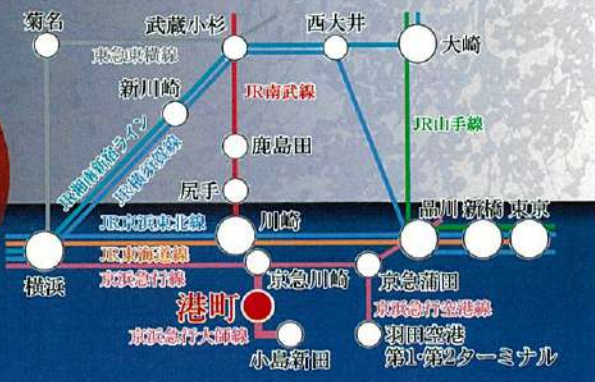
県内の主要駅や都内へのアクセスが良好なエリア。  
にぎわいのある街で買い物環境・医療環境ともに充実。

Equipment  
充実の  
設備・仕様



**インターネット  
使用料無料**  
(シーファイブ利用)  
(別途利用プラン有り)  
★直接シーファイブに  
お問い合わせ頂きます)

**ペット飼育相談可**  
(犬又は猫いずれか一匹)  
※ペット飼育の場合は敷金+1ヶ月、償却1ヶ月  
(契約時償却)



京急大師線  
**「港町」** 駅 徒歩 **10** 分

1K / 23.81㎡ ~ 24.05㎡ 賃料 **75,000** 円 ~ **78,000** 円

- 京急大師線「港町」駅より
- 「川崎」駅まで……11分 ※「京急川崎」駅より徒歩
  - 「横浜」駅まで……15分 ※「川崎」駅で京急本線快特に乗換
  - 「品川」駅まで……16分 ※「川崎」駅で京急本線快特に乗換
- ※所要時間は平日通勤時のもので乗り換え・待ち時間が含まれます。



【物件概要】 ■所在地/(住居表示)神奈川県川崎市川崎区中島1丁目6番9 ■構造規模/鉄筋コンクリート造地上9階建て ■竣工日/令和7年3月31日 ■総戸数/45戸 ■入居日/令和7年4月上旬  
 【賃貸条件】 ■礼金/1ヶ月 ■敷金/1ヶ月 ※「大手法人、社宅代行を挟む保証会社なしの審査」の場合、敷金礼金ともに2ヶ月分を預金いたします ■共益費/20,000円 ■更新料/新賃料1.5ヶ月 ■更新事務手数料/22,000円 ■解約予告/2ヶ月前 ■設備/東京電力エナジーパートナー株式会社・東京ガス株式会社・公営水道・公共下水道 ■備考/※課税対象の項目は全て税込金額  
 【その他条件】 ※事務手数料/13,200円 ※当社指定家財保険加入義務有(新規・更新)/16,800円~(2年間) ※保証会社加入義務有(賃料と共益費総額の50%~) 次年度以降保証料10,000円/年(一部、850円/月 プラン有) ※24時間安心サポート加入義務有(2年間)/16,500円 ※言語対応サービス/1,500円/月 ※退去時基本クリーニング費用/1,650円/㎡

**新宿本店** 新宿区新宿3-21-4新宿ニュータワービル1階  
TEL: 03-6279-2032



**みずべや**  
水商売のお部屋



**あずま通り店** 新宿区歌舞伎町1-8-3良川ビル2階  
TEL: 03-6205-5732

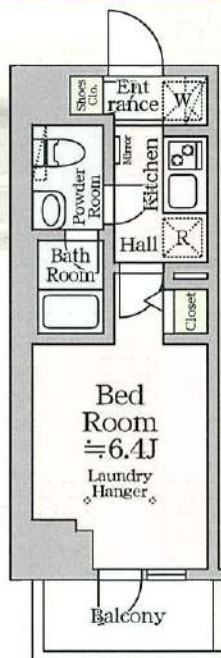
# ROOM PLAN | 日当たり良好の南向きバルコニー付き！5タイプの1K

# アイル グランデ川崎ドゥーエ

**A** Standard  
TYPE (スタンダード)

**1K**

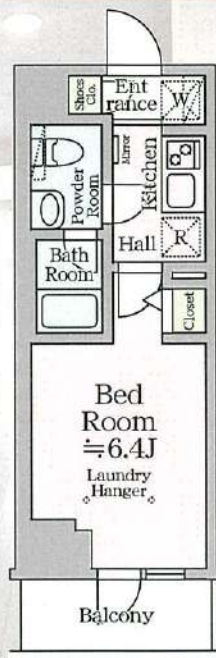
■住戸専有面積/20.69㎡  
■バルコニー面積/3.12㎡  
■面積合計/23.81㎡



**A1** Standard  
TYPE (スタンダード)

**1K**

■住戸専有面積/20.69㎡  
■バルコニー面積/3.36㎡  
■面積合計/24.05㎡



**A2** Standard  
TYPE (スタンダード)

**1K**

■住戸専有面積/20.69㎡  
■バルコニー面積/3.12㎡  
■面積合計/23.81㎡



**B** Standard  
TYPE (スタンダード)

**1K**

■住戸専有面積/20.69㎡  
■バルコニー面積/3.36㎡  
■面積合計/24.05㎡



**B1** Standard  
TYPE (スタンダード)

**1K**

■住戸専有面積/20.69㎡  
■バルコニー面積/3.36㎡  
■面積合計/24.05㎡



## RENT ROLL

■ 共益費/20,000円

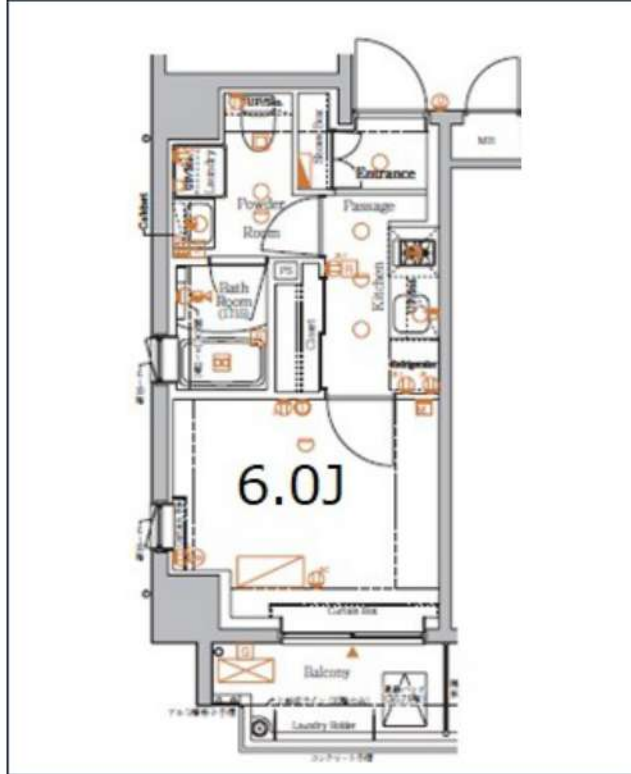
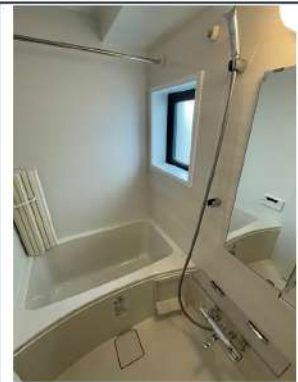
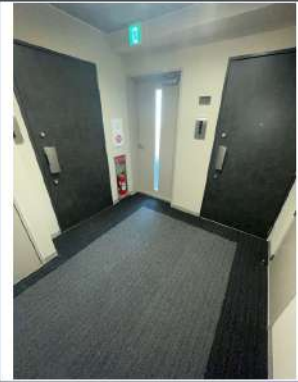
【凡例】  
タイプ号室 専有面積  
賃料

	A-1901 20.69㎡(6.25坪)	B-902 20.69㎡(6.25坪)	A1-903 20.69㎡(6.25坪)	B1-904 20.69㎡(6.25坪)	A2-905 20.69㎡(6.25坪)
9F	78,000円	78,000円	78,000円	78,000円	78,000円
8F	78,000円	78,000円	78,000円	78,000円	78,000円
7F	78,000円	78,000円	78,000円	78,000円	78,000円
6F	77,000円	77,000円	77,000円	77,000円	77,000円
5F	77,000円	77,000円	77,000円	77,000円	77,000円
4F	77,000円	77,000円	77,000円	77,000円	77,000円
3F	76,000円	76,000円	76,000円	76,000円	76,000円
2F	76,000円	76,000円	76,000円	76,000円	76,000円
1F	75,000円	75,000円	75,000円	75,000円	75,000円

# XEBEC川崎 II

二人入居・ペット二匹飼育可能です★インターネット無料!

JR京浜東北線「川崎」徒歩8分  
京急本線「京急川崎」徒歩9分



号室	賃料
901	87,000円

管理費	15,000円		
敷金	0ヶ月	礼金	1ヶ月
所在地	神奈川県川崎市川崎区南町1-17		
構造・階建	RC 9階部分 / 10階		
築年月	2021年12月	専有面積	22.83㎡
間取り	1K	開口向き	南西
契約期間	普通借家2年	更新料	1ヶ月(新賃料)
保険	18,000円 2年	連帯保証人	不要
保証会社	エポスカード 保証料(初回契約時)50%、保証料(月額)1%、※エポス非承認の場合:全保連(初回保証料70%、月々1200円)その他有		
入居条件	子供可、二人入居可、外国籍可、IT重説 対応物件、LGBTフレンドリー、留学生、高齢者相談、ペット相談、ルームシェア相談		
その他費用	鍵交換費用33,000円、ハウスクリーニング49,500円(退去時)、契約事務手数料5,500円(入居時)、緊急サポート料1,000円(月額)、除菌消臭費用13,200円(入居時)		
内見可能日	2025年4月25日	入居時期	2025年5月下旬
備考	解約予告:1ヶ月前/更新事務手数料:0.55ヵ月/法人契約:敷金1ヶ月/ペット飼育時:敷金1ヶ月(退去時償却)/短期解約違約金あり(1年未満:賃料等の1か月分)		

角部屋	独立洗面台	2面採光	インターネット 使用料無料	オートロック	宅配ボックス	24Hゴミ置き場	浴室乾燥機	追い焚き	温水洗浄便座	ウォームレット	エレベーター
スピーカー付き 照明	洗濯機置場室内	バス・トイレ別	コンロ2口	システムキッチン	エアコン	クローゼット	24H換気システム	下駄箱	防犯カメラ	集合ポスト	ペット相談

※現況と図面に相違がある場合は、現況優先となります。

駐車場	無	バイク置場	無	駐輪場	有
空き状況・詳細確認先	(株)デュアルアップコミュニティ 03-5843-6690				

**新宿本店** 新宿区新宿3-21-4新宿ニュータワービル1階  
TEL: 03-6279-2032



**みずべや**  
水商売のお部屋



**あずま通り店** 新宿区歌舞伎町1-8-3良川ビル2階  
TEL: 03-6205-5732

# 新築 分譲賃貸マンション

★インターネットWi-Fi 無料!

## 設備情報

- ペット飼育可 (大型犬・猫・多頭飼い可)
- 防犯カメラ・オートロック
- 宅配ボックス完備
- 温水洗浄便座 (BT別)
- 独立洗面台完備
- 2口ガスコンロ
- 浴室乾燥機付き
- 契約金カード決済可 (VISA Masterのみ)

※図面が現状と異なる場合は、現状を優先とします

15階	A-1501	B-1502	C-1503	D-1504	E-1505	F-1506	G-1507	O-1508	M-1509	N-1510
14階	A-1401	B-1402	C-1403	D-1404	E-1405	F-1406	G-1407	H-1408	I-1409	J-1410
13階	A-1301	B-1302	C-1303	D-1304	E-1305	F-1306	G-1307	H-1308	I-1309	J-1310
12階	A-1201	B-1202	C-1203	D-1204	E-1205	F-1206	G-1207	H-1208	I-1209	J-1210
11階	A-1101	B-1102	C-1103	D-1104	E-1105	F-1106	G-1107	H-1108	I-1109	J-1110
10階	A-1001	B-1002	C-1003	D-1004	E-1005	F-1006	G-1007	H-1008	I-1009	J-1010
9階	A-901	B-902	C-903	D-904	E-905	F-906	G-907	H-908	I-909	J-910
8階	A-801	B-802	C-803	D-804	E-805	F-806	G-807	H-808	I-809	J-810
7階	A-701	B-702	C-703	D-704	E-705	F-706	G-707	H-708	I-709	J-710
6階	A-601	B-602	C-603	D-604	E-605	F-606	G-607	H-608	I-609	J-610
5階	A-501	B-502	C-503	D-504	E-505	F-506	G-507	H-508	I-509	J-510
4階	A-401	B-402	C-403	D-404	E-405	F-406	G-407	H-408	I-409	J-410
3階	A-301	B-302	C-303	D-304	E-305	F-306	G-307	H-308	I-309	J-310
2階	A-201	B-202	C-203	D-204	E-205	F-206	G-207	H-208	I-209	J-210
1階	風除室・管理室・エントランスホール・エレベーターホール・ゴミ置場・防災備蓄倉庫・駐輪場・バイク置場									

物件名	GENOVIA 川崎VII				
所在地	神奈川県川崎市川崎区南町15番5		交通	JR東海道線・京浜東北線・南武線「川崎」駅 徒歩10分 京急本線・京急大師線「京急川崎」駅 徒歩11分 JR南武線・京急本線「八丁堀」駅 徒歩13分 JR南武線「川崎新町」駅 徒歩15分	
賃料	92,500円~100,500円		管理費	10,000円	
条件	敷金	0ヵ月	礼金	0ヵ月	間取り
概要	構造	鉄筋コンクリート (2D) 地上15階建	築年数	2024年10月竣工	詳細
備考	・ルームクリーニング費用38,500円 (税込) ・火災保険料: 保証会社により変化 ・消臭抗菌サービス 11,000円 (税込) ・契約事務手数料 11,000円 (税込) ※解約予告2ヵ月前 (法人ご相談可能) ※留学生・ワーホリの方敷金1ヵ月追加 (解約時返還) ※1年未満短期解約違約金有 賃料+管理費合計額 (法人ご相談可能) ※法人契約可 (敷金1ヵ月積み増し)				

・保証会社必須  
 一番手「RBI」初回保証料: 40% (ペット飼育時60%)  
 外国籍: 100% + 外国籍サポート年間10,800円  
 (※審査により変更有・要確認)  
 外国籍実賃: クレカ決済可 (既存の保証料+2%/月)  
 ★RBI安心サポート:  
 家賃保証月額料金+家財保険+家賃引落手数料+mamorrocca  
 →全て付帯して2,700円/月(税込)

★室内写真掲載中!  
 転用OK! 承諾不要です!  
<https://x.gd/hhorR>



★ペット飼育可能★  
 大型犬・猫・多頭飼い可!  
 敷金1ヵ月積み増し(解約時償却)



種類	備考	月額料金
駐車場	22台	要確認 (敷金1ヵ月)
バイク置場	20台	要確認 (敷金1ヵ月)
駐輪場	154台	無料 (要契約)

新宿本店 新宿区新宿3-21-4新宿ニューターワビル1階  
 TEL: 03-6279-2032



みざびや  
 水商売のお部屋



あずま通り店 新宿区歌舞伎町1-8-3良川ビル2階  
 TEL: 03-6205-5732

# 新築 分譲賃貸マンション

設備情報 ★インターネットWi-Fi 無料!

- 🐾 ペット飼育可 (大型犬・猫・多頭飼可)
- 📹 防犯カメラ・オートロック
- 📦 宅配ボックス完備
- 🚿 温水洗浄便座(BT別)
- 🚿 独立洗面台完備
- 🚿 2ログスコンロ
- 🚿 浴室乾燥機付き
- 💳 契約金カード決済可(VISA Masterのみ)

物件名	GENOVIA 川崎VII (南向き)			
所在地	神奈川県川崎市川崎区南町15番5	交通	JR東海道線・京浜東北線・南武線「川崎」駅 徒歩10分 京急本線・京急大師線「京急川崎」駅 徒歩11分 JR南武線・京急本線「八丁堀」駅 徒歩13分 JR南武線「川崎新町」駅 徒歩15分	
賃料	92,500円~100,500円		管理費	10,000円
条件	敷金 0ヵ月	礼金 0ヵ月	間取り	1K
概要	構造 鉄筋コンクリート (RC) 地上15階建	築年数	2024年10月竣工	詳細 入居日 即 現況 内見可 契約期間 2年 更新 可
備考	<ul style="list-style-type: none"> <li>・ルームクリーニング費用38,500円(税込)</li> <li>・消臭抗菌サービス 11,000円(税込)</li> <li>※解約予告2ヵ月前(法人ご相談可能)</li> <li>※1年未満短期解約違約金有 賃料+管理費合計額(法人ご相談可能)</li> <li>・火災保険料:保証会社により変化</li> <li>・契約事務手数料 11,000円(税込)</li> <li>※留学生・ワーホリの方敷金1ヵ月追加(解約時返還)</li> <li>※法人契約可(敷金1ヵ月積み増し)</li> </ul>			

Atype  
1K 25.88㎡  
バルコニー 2.75㎡

Btype  
1K 25.88㎡  
バルコニー 3.10㎡

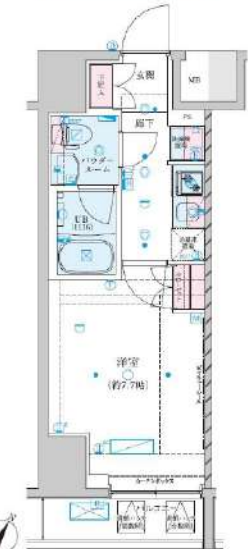
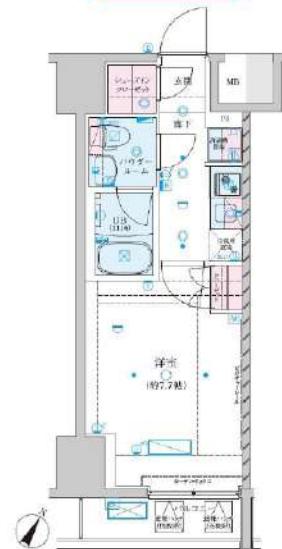
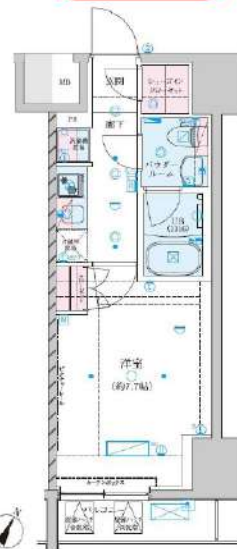
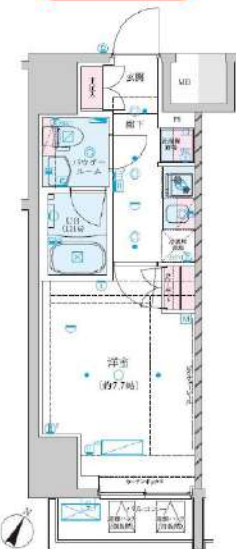
Ctype  
1K 25.88㎡  
バルコニー 3.10㎡

Dtype  
1K 25.88㎡  
バルコニー 3.10㎡

Etype  
1K 25.88㎡  
バルコニー 3.10㎡

Ftype  
1K 25.88㎡  
バルコニー 3.10㎡

Gtype  
1K 25.88㎡  
バルコニー 2.75㎡



※図面が現状と異なる場合は、現状を優先とします



・保証会社必須  
一番手「RBI」初回保証料:40%(ペット飼育時60%)  
外国籍:100%+外国籍サポート年間10,800円  
(※審査により変更有・要確認)  
外国籍実質・クレカQR決済可(既存の保証料+2%/月)  
★RBI安心サポート  
家賃保証月謝料金+家財保険+家賃引落手数料+mamorocca  
→全て付帯して2,700円/月(税込)

★ペット飼育可能★  
大型犬・猫・多頭飼可!  
敷金1ヵ月積み増し(解約時償却)



★室内写真掲載中!  
運用OK!承諾不要です!  
<https://x.gd/hhorR>

新宿本店 新宿区新宿3-21-4新宿ニュータワービル1階  
TEL: 03-6279-2032



みずべや  
水商売のお部屋



あずま通り店 新宿区歌舞伎町1-8-3良川ビル2階  
TEL: 03-6205-5732

# 新築 分譲賃貸マンション

設備情報 ★インターネットWi-Fi 無料!

- ペット飼育可 (大型犬・猫・多頭飼可)
- 防犯カメラ・オートロック
- 宅配ボックス完備
- 温水洗浄便座 (BT別)
- 独立洗面台完備
- 2口ガスコンロ
- 浴室乾燥機付き
- 契約金カード決済可 (VISA Masterのみ)

物件名	GENOVIA 川崎VII (北向き)			
所在地	神奈川県川崎市川崎区南町15番5	交通	JR東海道線・京浜東北線・南武線「川崎」駅 徒歩10分 京急本線・京急大師線「京急川崎」駅 徒歩11分 JR南武線・京急本線「八丁堀」駅 徒歩13分 JR南武線「川崎新町」駅 徒歩15分	
賃料	92,500円~100,500円		管理費	10,000円
条件	敷金 0ヵ月	礼金 0ヵ月	間取り	1K
概要	構造 鉄筋コンクリート (RC) 地上16階建	築年数	2024年10月竣工	詳細 入居即 現況 内見可 契約期間 2年 更新 可
備考	<ul style="list-style-type: none"> <li>・ルームクリーニング費用38,500円 (税込)</li> <li>・消臭抗菌サービス 11,000円 (税込)</li> <li>※解約予告2ヵ月前 (法人ご相談可能)</li> <li>※1年未満短期解約違約金有 賃料+管理費合計額 (法人ご相談可能)</li> <li>・火災保険料: 保証会社により変化</li> <li>・契約事務手数料 11,000円 (税込)</li> <li>※留学生・ワーホリの方敷金1ヵ月追加 (解約時返還)</li> <li>※法人契約可 (敷金1ヵ月積み増し)</li> </ul>			

Htype  
1K 25.73㎡  
バルコニー 2.75㎡

Itype  
1K 25.73㎡  
バルコニー 3.10㎡

Jtype  
1K 25.73㎡  
バルコニー 3.00㎡

Ktype  
1K 25.73㎡  
バルコニー 3.10㎡

Ltype  
1K 25.73㎡  
バルコニー 3.10㎡

Mtype  
1K 25.73㎡  
バルコニー 3.10㎡

Ntype  
1K 25.73㎡  
バルコニー 2.75㎡

Otype  
1K 25.73㎡  
バルコニー 3.10㎡



川崎市分譲共同住宅環境性能表示

機能性・耐用性

居住性

省エネルギー

省資源・リサイクル

総合評価

CASBEE川崎

・保証会社必須  
 一着半「RBI」初回保証料: 40% (ペット飼育時60%)  
 外国籍: 100% + 外国籍サポート年間10,800円  
 (※審査により変更有・要確認)  
 外国籍家賃: クレカQR決済可 (既存の保証料+2% / 月)  
 ★RBI安心サポート:  
 家賃保証月額料金+家財保険+家賃引落手数料+mamorocca  
 →全て付帯して2,700円/月(税込)

★ペット飼育可能★  
 大型犬・猫・多頭飼可!  
 敷金1ヵ月積み増し(解約時償却)

微信支付 WeChat Pay  
 Alipay VISA  
 上記、初回費用決済可! お家賃もご相談可能!  
 ※外国人サポートプラン加入の方限定

※図面が現状と異なる場合は、現状を優先とします

★室内写真掲載中!  
 転用OK! 承諾不要です!  
<https://x.gd/hhorR>

RENECAT導入済物件★消臭抗菌効果が半永久持続  
★家具・家電付賃貸へ変更可★すぐお住まいになれます

0101 号室 専有面積 20.23㎡

間取 1K

賃料 **100,000** 円/月

共益費 15,000 円/月

物件概要

所在地／ 神奈川県川崎市中原区中丸子1228-3  
構造・規模／ 鉄筋コンクリート造 7階建  
総戸数／ 260 戸  
築年月／ 2018年01月04日  
入居日／ 2025年05月20日

契約条件

敷金0ヶ月・礼金0ヶ月

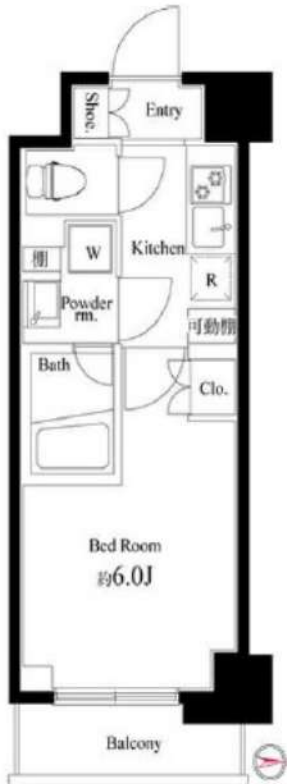
SC保証システム利用料:家賃総額55%(最低金額5.5万円)  
保証人有プラン:家賃総額の30%(最低金額3万円)  
24Hサポート料22,000円/1年・鍵交換代22,000円  
室内抗菌処理代17,600円事務手数料11,000円  
当社指定火災保険(ジック)加入の事(別途費用)  
※賃料口座引落し(口座振替手数料別途費用有)  
普通賃貸借1年契約(更新型)※  
※1、2回目の更新時5%の賃料改定あり。更新料は1回のみ。  
2回目以降の更新料は無い為、安心して永くお住まいいただけます  
※2階以上は安心の大手法人社員寮です

Access

東急東横線  
「武蔵小杉」 駅徒歩 10分



湘南新宿ライン  
「武蔵小杉」 駅徒歩 6分



- 外観タイル貼り耐震性の高い基礎構造
- 共用部防犯カメラ設置(15台)
- 監視カメラ付きエレベーター
- カラーTVモニター付オートロック
- 洋室に快適なエアコン標準装備
- LL45等級フローリング採用
- 2口ガスコンロ安全センサー付キッチン
- バスルームとトイレ独立設計
- 清潔な温水シャワートイレ
- お湯張り機能付きバス

- ★雨天や冬は必須浴室換気乾燥暖房機
- クローゼット・トール型シューズBOX
- 防音サッシ・防犯センサー付き
- インターネット利用可能(別途費用)
- BS/110°CS(別途費用)
- 24時間利用可能宅配ボックス
- バイク置場(空き条件等含め要詳細確認)
- 駐輪場(空き条件等含め要詳細確認)
- 機械式駐車場(空き条件等含め要確認)
- ペット可(敷金1ヶ月追加)1匹小型のみ



24時間安心サポート

設備のトラブルに24時間365日の受付体制

医療健康サービス 24

看護師が24時間365日相談可※適応条件有

※図面と現況が異なる場合、現況優先とさせていただきます。  
※退去時清掃費用、更新時更新費用等がございます。  
※壁紙の色は変更する場合がございます。



# クレイシアIDZ川崎

新築分譲賃貸マンション  
顔認証システムマンション！ネット(Wi-Fi)無料！



FreeID顔認証サービス  
イメージ動画こちら

動画で使い方がご覧いただけます



画像はイメージです。  
インターネットはギガプライズのみ利用可  
※民泊利用不可※

保証会社加入必須

- I、新日本信用保証
  - ①初回賃料総額4.0% (年額1万円)
  - ②初回賃料総額8.0% (年額無)
  - ③学生プラン初回3万円4年間年額無  
(5年目～年額1万円)※要学生証コピー
  - 座振替手数料 216円(税込)/月

- II、ジャックス保証
  - 初回賃料総額4.0% (年額1万円)
  - 座振替手数料無し

号室	賃料		
901	120,000円		
管理費	10,000円		
敷金	1ヶ月	礼金	1ヶ月
所在地	神奈川県川崎市幸区 中幸町3丁目26-25		
交通	JR京浜東北線 川崎 徒歩5分 JR南武線 川崎 徒歩5分 京急本線 京急川崎 徒歩12分		
構造	鉄筋コンクリート(RC造) 10階建		
専有面積	25.52㎡	開口部方位	西
総戸数	36戸	間取り	2K
築年月	2024/10	契約期間	2年
入居日	即		
設備等	新築, 都市ガス, 公共下水, 宅配BOX, バス・トイレ別, 浴室乾燥機, 追い焚き機能, 室内洗濯機置き場, 角部屋, 2人入居可, ガスコンロ, コンロ2口, パルコニー, エレベーター, エアコン, 独立洗面台, 防犯カメラ, 温水洗浄便座, ネット無料, モニタ付オートロック, ゴミ置場, 電子キー		
備考	※365日以内の解約の場合、短期解約違約金 賃料(管理費込) 1ヶ月分 ※更新事務手数料: 新賃料の0.5ヶ月分(税込) ※ルームクリーニング代(退去時支払)48,400円(税込) FAST ASSIST24/月額: 1,100円(税込) 保険料: 20,000円/2年 解約予告: 1ヶ月前		

図面が現状と異なる場合は現状優先とします。  
更新料: 新賃料の1ヶ月分

新宿本店 新宿区新宿3-21-4新宿ニュータワービル1階  
TEL: 03-6279-2032



みずべや  
水商売のお部屋



あずま通り店 新宿区歌舞伎町1-8-3良川ビル2階  
TEL: 03-6205-5732



# ZOOM川崎EAST 203

物件種別	間取り	賃料	管理費等
マンション	1LDK	123,000円	10,000円

敷金/保証金	123,000円	礼金/権利金	123,000円
敷引/償却金		更新料	1ヶ月(新賃料)
更新事務手数料			
その他費用	<small>[-一時金] 鍵交換費用(税込): 33,000円          [月次費用] 家財保険+付帯サービス(税込): 1,835円          (備考) ■契約時: 当月分+翌月分の賃料・管理費をお支払い頂きます ■ペット飼育時: 敷金1ヶ月追加(別途飼育相則参照・要申請書) ■解約時: ルームクリーニング費用及び借主負担分の原状回復費用をお支払い頂きます</small>		
物件所在地	神奈川県川崎市川崎区東田町10-2		
交通	京浜東北線 川崎駅 徒歩7分 京急本線 京急川崎駅 徒歩8分 南武線 川崎駅 徒歩7分		
間取り詳細	2階: LDK 8.00畳, 洋室 3.90畳		
構造	鉄筋コンクリート 2階 / 15階建		
面積	33.31㎡	向き	北西
築年月	2020年10月5日	契約期間	普通借家契約 2年
退去日	2025年4月15日	入居時期	2025年5月上旬
駐車場	要問合せ 駐輪場 バイク置き場		
設備	2口ガス 独立洗面台 脱衣室 浴室換気乾燥機 追焚 温水洗浄便座 エアコン 角部屋 二面採光		
入居諸条件	ペット可, 二人入居可		
損害保険			
保証会社	必須 トーシンライフ、オリコフォレントインシュア、全保連/保証料: 初回=賃料等×50%、月額=賃料等×1%		
備考	■民泊利用不可 ■自転車: 月額500円 バイク: 月額2,000円(契約時2年間一括払い※台数要確認) ■部屋タイプ: K ◆内見予約は『スマート内覧』◆外国人籍相談可(申込条件: 在留カード必須、日本語読み書き出来る方、連帯保証人必須: 日本人又は永住者) ■一部法人保証会社未加入時: 敷金・礼金を各1ヶ月追加		

外観



その他

間取り図



※図面と異なる場合は現況を優先となります。

**新宿本店**

新宿区新宿3-21-4新宿ニュータワービル1階  
TEL: 03-6279-2032



**みずべや**  
水商売のお部屋



**あずま通り店**

新宿区歌舞伎町1-8-3良川ビル2階  
TEL: 03-6205-5732