

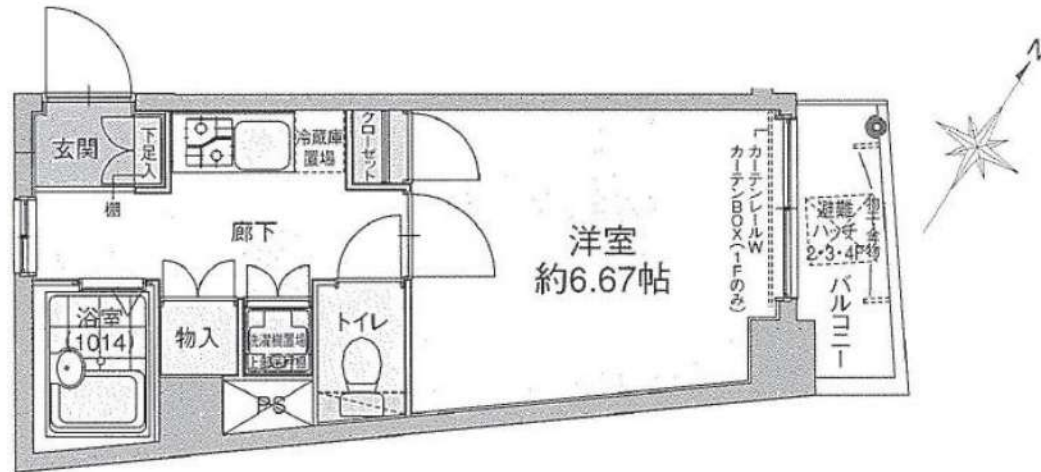
賃料	80,000円
共益費	15,000円

ドルチェ笹塚・壺番館 104号室

所在	東京都杉並区方南1-7-5
建物	構造：鉄筋コンクリート造 所在階：地上5階建 1階部分 総戸数：28戸 築年月：2005年12月
間取り	1K 23.17㎡ (バルコニー3.06㎡)
賃貸条件	敷金：0ヶ月分 礼金：1ヶ月分 更新料：新賃料の1ヶ月分 更新事務手数料：新賃料の0.5ヶ月分 現況：4/27解約予定 (先行契約) 入居日：5月下旬頃予定 火災保険：加入必須 (18,000円～) 保証会社：加入必須 (新日本信用保証 他) (初回50%～、以降1万円/年) 鍵交換費用：38,500円 (税込) 24時間サポート：16,500円 (税込) /2年 書類作成費用：11,000円 (税込)
設備	オートロック、エレベーター、宅配ボックス、防犯カメラ インターネット (個別契約)、BS/110°CS、TVインターホン 浴室乾燥機、温水洗浄便座、バルコニー、クローゼット エアコン、ガスコンロ2口、室内洗濯機置場、敷地内ゴミ置場
その他	ペット飼育不可 普通借家2年、解約予告2ヶ月前 短期解約違約金有 賃料共益費1ヶ月 (1年未満)

京王線『笹塚』駅 徒歩11分

京王線『代田橋』駅 徒歩7分



※図面と現況が異なる場合は現況優先と致します。退去前の申込は先行契約のみの受付となります。

新宿本店 新宿区新宿3-21-4新宿コートワビル1階
TEL：03-6279-2032

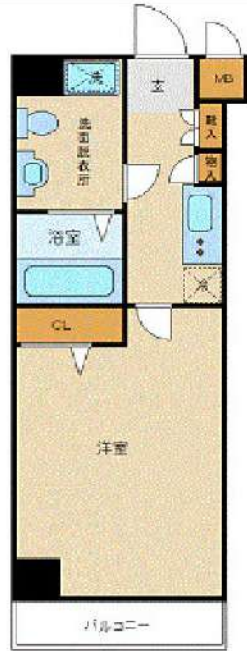


みずべや
水商売のお部屋



あずま通り店 新宿区歌舞伎町1-8-3良川ビル2階
TEL：03-6205-5732

間取り図



基本情報

住所	東京都杉並区高円寺南3丁目 50-2	号室	310		
交通	1	中央線高円寺駅 徒歩6分	間取り	1K	
	2	丸ノ内線新高円寺駅 徒歩11分	広さ	壁芯25.11㎡	
	3	中央線阿佐ヶ谷駅 徒歩12分	方角	-	
築年月	2000年5月	構造	RC・5階建	現況	期日指定 2025年5月中旬

賃料等

敷金	0ヶ月	礼金	1ヶ月
賃料	104,000円	再契約料	新賃料の1ヵ月
共益費	11,000円		

■鍵交換代16,500円 ■退去時クリーンコート代55,000円 ■事務手数料22,000円 ■退去時精算手数料5,500円 (最終請求時) ■リブクラブ2,200円/月 ■SBI少額短期保険800円/月 ■指定賃貸保証加入 (総賃料100%) ■賃料等引き落とし料330円/月 ■家具家電撤去費用27,500円 (家具家電無し契約を希望の場合) ■短期解約違約金: 賃料1ヶ月分 (1年未満) ■モバイルwifi (50GB)付 ■民泊・簡易宿泊による利用及びそれに伴う広告等は一切禁止 ■法人で保証会社加入無しの場合、敷金1か月 ■海外審査相談可 ■全物件先行契約になります。 ■事務所・SOHO利用禁止 ■外国籍の方: GTN加入要 (海外審査OK) 初回保証料: 賃料総額100% 月次手数料2,330円 (税込) ■スタンダードシリーズ

設備

家具・家電付 / バストイレ別 / オートロック / 敷金不要 / 外国人可 / キャンペーン特集

建物内観



外観画像



SET UP賃貸 (家具・家電付き) 対応

[家具・家電付き基本内容] 条件をご確認下さい。
 ●TV ●冷蔵庫 ●レンジ
 ●ベット ●デスク ●チェア
 ●カーテン ●その他備品
 ※物件により異なる場合がございます。
 詳しくはお問合せ下さい。



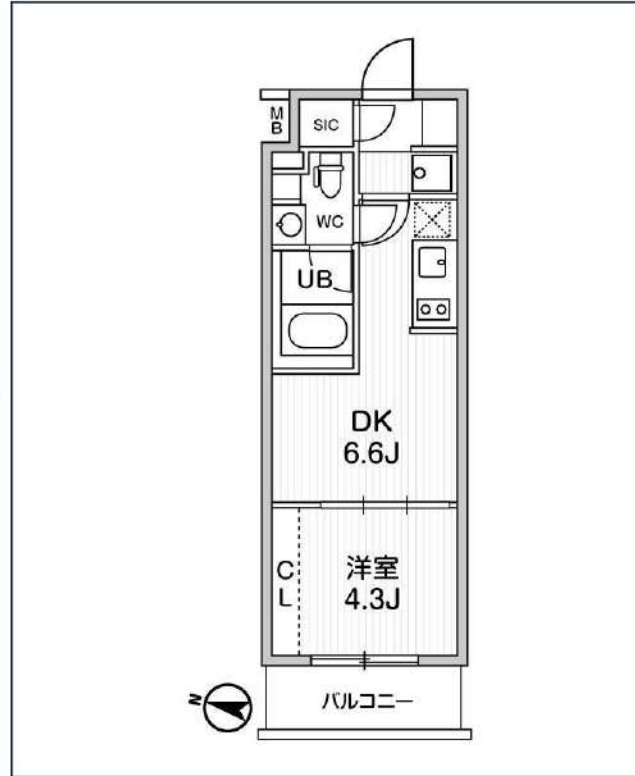
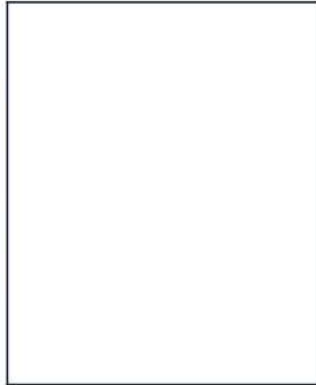
新宿本店 新宿区新宿3-21-4新宿ニュータウンビル1階
 TEL: 03-6279-2032



みずべや
 水商売のお部屋



あずま通り店 新宿区歌舞伎町1-8-3良川ビル2階
 TEL: 03-6205-5732



号室	賃料
203	115,000円

管理費	10,000円		
敷金	0円	礼金	0円
所在地	東京都杉並区和田1丁目44-22		
構造・階建	RC 2階部分 / 地上4階、地下0階		
築年月	2023年6月	総戸数	25
間取り	1DK	専有面積	26.1㎡
契約期間	普通借家2年	開口向き	東
保険		連帯保証人	指定しない
保証会社			
その他費用	鍵交換費用24,200円 税込、Goodプレミアムα (24Hサポートのみ) 11,000円 税抜(入居時)、住宅総合保険(フレックス)20,000円 非課税(入居時)、Goodプレミアムα 登録料2,000円/税抜(入居時)		
入居時期	2025年5月中旬	退去予定日	—



※現況と図面に相違がある場合は、現況優先となります。

新宿本店 新宿区新宿3-21-4新宿ニュータウンビル1階
TEL: 03-6279-2032



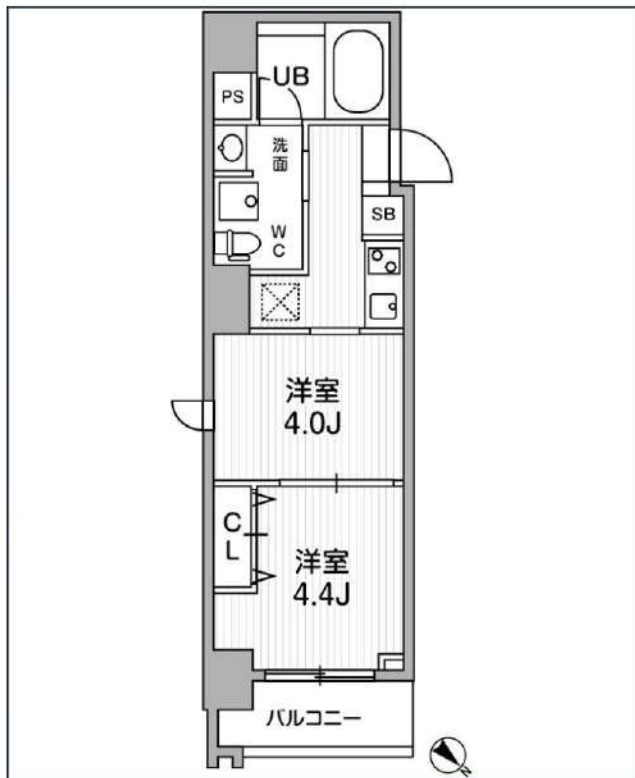
みずびや
水商売のお部屋



あずま通り店 新宿区歌舞伎町1-8-3良川ビル2階
TEL: 03-6205-5732

リテラス三軒茶屋サウス

東急田園都市線「駒沢大学」徒歩7分
東急田園都市線「三軒茶屋」徒歩11分
東急世田谷線「三軒茶屋」徒歩11分



号室	賃料
404	149,000円

管理費	12,000円		
敷金	149,000円	礼金	0円
所在地	東京都世田谷区上馬1丁目4-13		
構造・階建	RC 4階部分 / 地上11階、地下0階		
築年月	2024年1月	総戸数	45
間取り	1DK	専有面積	27.52㎡
契約期間	普通借家2年	開口向き	北東
保険		連帯保証人	指定しない
保証会社			
その他費用	Goodプレミアムα(24Hサポートのみ)11,000円 税抜(入居時)、住宅総合保険(フレックス)20,000円 非課税(入居時)、Goodプレミアムα登録料2,000円/税抜(入居時)		
入居時期	即入居可	退去予定日	—

インターネット 使用料無料	オートロック	宅配ボックス	専用ゴミ置き場	浴室乾燥機	ウォシュレット	エレベーター	礼金0	カードキー	独立洗面台	洗面所独立	シャワーブース
照明器具	洗濯機置場室内	バス・トイレ別	コンロ2口	システムキッチン	エアコン	24H換気システム	下駄箱	防犯カメラ	築2年以内	即入居可	フローリング

※現況と図面に相違がある場合は、現況優先となります。

新宿本店 新宿区新宿3-21-4新宿ニュータワービル1階
TEL : 03-6279-2032

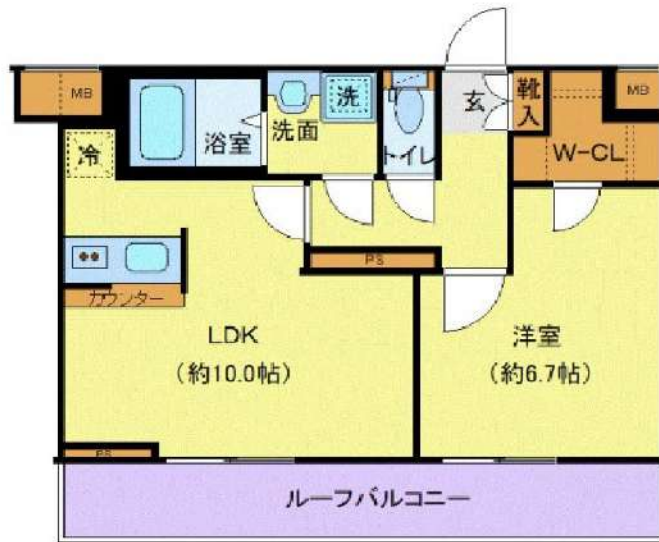


みずびや
水商売のお部屋



あずま通り店 新宿区歌舞伎町1-8-3良川ビル2階
TEL : 03-6205-5732

間取り図



基本情報

住所	東京都杉並区下高井戸1丁目 17-21	号室	502
交通	1 京王線桜上水駅 徒歩6分	間取り	1LDK
	2 京王線下高井戸駅 徒歩7分	広さ	壁芯41.07㎡
	3 京王線の頭線永福町駅 徒歩21分	方角	西
築年月	2020年2月	構造	RC・5階建
現況	期日指定 2025年5月上旬		

賃料等

敷金	0ヶ月	礼金	1ヶ月
賃料	194,000円	再契約料	新賃料の1ヵ月
共益費	11,000円		

■鍵交換代33,000円 ■退去時クリーンコート代99,000円 ■事務手数料22,000円 ■退去時精算手数料5,500円 (最終請求時) ■リクラブ2,200円/月 ■SB1少額短期保険800円/月 ■指定賃貸保証加入 (総賃料100%) ■賃料等引き落とし料330円/月 ■家具家電撤去費用49,500円 (家具家電無し契約を希望の場合) ■短期解約違約金: 賃料1ヶ月分 (1年未満) ■モバイルwifi (50GB)付 ■民泊・簡易宿泊による利用及びそれに伴う広告等は一切禁止 ■法人で保証会社加入無しの場合、敷金1か月 ■ペット可 (小型犬または猫1匹) ■ペット飼育時敷金1ヶ月追加 (退去時全額償却) ■海外審査相談可 ■全物件先行契約になります。 ■事務所・SOHO利用禁止 ■外国籍の方: GTN加入要 (海外審査OK) 初回保証料: 賃料総額100% 月次手数料2,330円 (税込) ■プレミアムシリーズ

設備

エレベーター / 宅配ボックス / フローリング / 家具・家電付 / エアコン / ネット使用料不要 / TVインターホン / 分譲賃貸 / システムキッチン / グリル付 / 給湯 / バストイレ別 / 脱衣所 / 浴室乾燥機 / 追い焚き / 温水洗浄便座 / 洗面所独立 / 暖房便座 / ウォークインクローゼット / オートロック / 最上階 / 敷金不要 / 外国人可 / キャンペーン特集

建物内観



外観画像



SET UP賃貸 (家具・家電付き) 対応

[家具・家電付き基本内容] 条件をご確認下さい。
 ●TV ●冷蔵庫 ●レンジ
 ●ペット ●デスク ●チェア
 ●カーテン ●その他備品
 ※物件により異なる場合がございます。
 詳しくはお問合せ下さい。



新宿本店 新宿区新宿3-21-4新宿ニュータウンビル1階
 TEL: 03-6279-2032



みずべや
 水商売のお部屋



あずま通り店 新宿区歌舞伎町1-8-3良川ビル2階
 TEL: 03-6205-5732