

Rising Place Kameido

1107号室

総武線

亀戸駅徒歩10分

東武亀戸線亀戸水神駅 徒歩7分

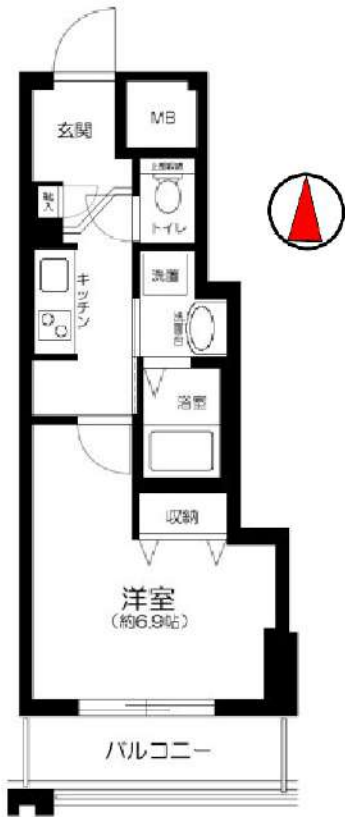


周辺環境

駐輪場・バイク置場

※要空き確認

※金額等詳細は建物管理会社へ問合せ下さい



※図面と現況が異なる場合は現況を優先いたします。

賃料	81,000円		
共益費	15,000円		
敷金	1ヶ月	礼金	1ヶ月
現況	4月27日退去予定		

物件概要

所在地	東京都江東区亀戸7丁目10-18		
構造	RC地上18階建		
種別	分譲賃貸マンション		
築年数	2015年7月	総戸数	244戸
間取り	1K	広さ	25.76㎡

必要書類・その他注意事項

身分証明書・収入証明
 (※保険証は提出時記号・保険証番号をふせてください)
 家賃口座引落 (手数料は契約者負担となります)
 入居者サポート料 2年間 22,000円
 住宅総合保険 2年間 20,000円
 解約時敷金償却 1ヶ月 (法人契約に限り相談可)
 鍵交換代 26400円
 通常損耗は貸主負担です
 保証会社利用必須
 近隣トラブル解決支援サービス付保証プランあり
 契約期間: 2年
 更新料: 新賃料の1ヶ月分

建物管理会社

大和ライフネクスト株式会社 東京東支社 東京第三支店
 03-6861-4350

部屋設備

- ◆バス・トイレ別
- ◆エレベーター3基
- ◆オートロック
- ◆エアコン1基(設備:洋室)
- ◆宅配BOX
- ◆室内洗濯
- ◆収納
- ◆独立洗面台

新宿本店 新宿区新宿3-21-4新宿ニューワールドビル1階
 TEL: 03-6279-2032



みずべや
 水曜のお部屋

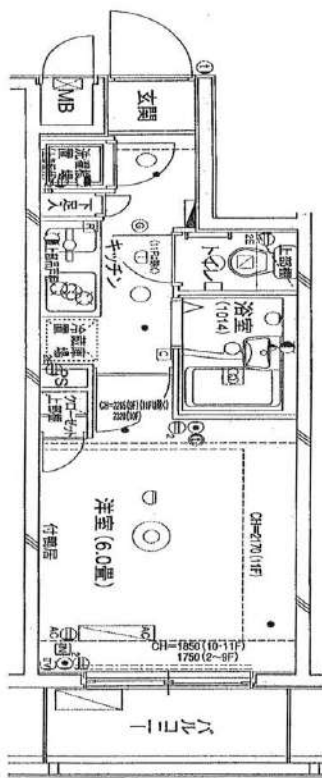


あずま通り店 新宿区歌舞伎町1-8-3良川ビル2階
 TEL: 03-6205-5732

パレステュディオ銀座東

302 号室

ビジネスパーソンや学生さんにオススメ。充実設備の駅近分譲賃貸マンションです。



利回りくん



【設備・条件その他】

エレベーター、宅配ボックス、バルコニー、フローリング、エアコン、分譲賃貸、システムキッチン、バストイレ別、クロゼット、シューズボックス、オートロック、モニター付きオートロック、保証会社利用可、外国人可、学生向け

※図面と現況が異なる場合は現況を優先いたします。

賃料	90,000円			
	共益費	10,000円		
敷金	1ヶ月	礼金	0ヶ月	
	所在地			
交通	東京都中央区築地3丁目			
	日比谷線築地駅 徒歩2分			
	有楽町線新富町駅 徒歩8分			
建物	都営大江戸線築地市場駅 徒歩9分			
	構造・規模	鉄筋コンクリート・13階建		
	所在階	3階	間取	1K
	築年月	2001年3月	方角	南東
	平米数	壁芯19.48㎡	バルコニー面積	2.86㎡
契約	種別	普通借家契約	契約期間	2年
	解約予告	2ヶ月前（大手法人の場合相談可）		
その他	更新料	1カ月	ペット	不可
	火災保険	20,000円	鍵交換代	27,500円
	室内清掃費	52,800円		(退去時)
	入居者サポート	SYLAプレミアムクラブ加入 24,200円(税込)/2年 更新時より 26,400円(税込)/2年		
	保証会社	エルズサポート 他取り扱い有り 初回50%、月額保証料700円、月額事務手数料330円～ 外国籍の方 エポスGTNを利用。初回保証料60%、月額保証料2%、年間保証料無し		
引渡	入居時期	期日指定2025年05月下旬		
	現況	居住中	解約予定日	2025-04-24
備考	<ul style="list-style-type: none"> ◆お申込時、当社が運営するサービス「利回りくん」にも申込情報が登録されます。入居後、本登録を行う事ですぐにサービスを利用する事ができます。※本サービスの登録は無料です。 ◆ペット飼育可の場合：ペット飼育時は敷金1ヶ月積み増し。 ◆空き予定物件：先行契約のみ申込可 			

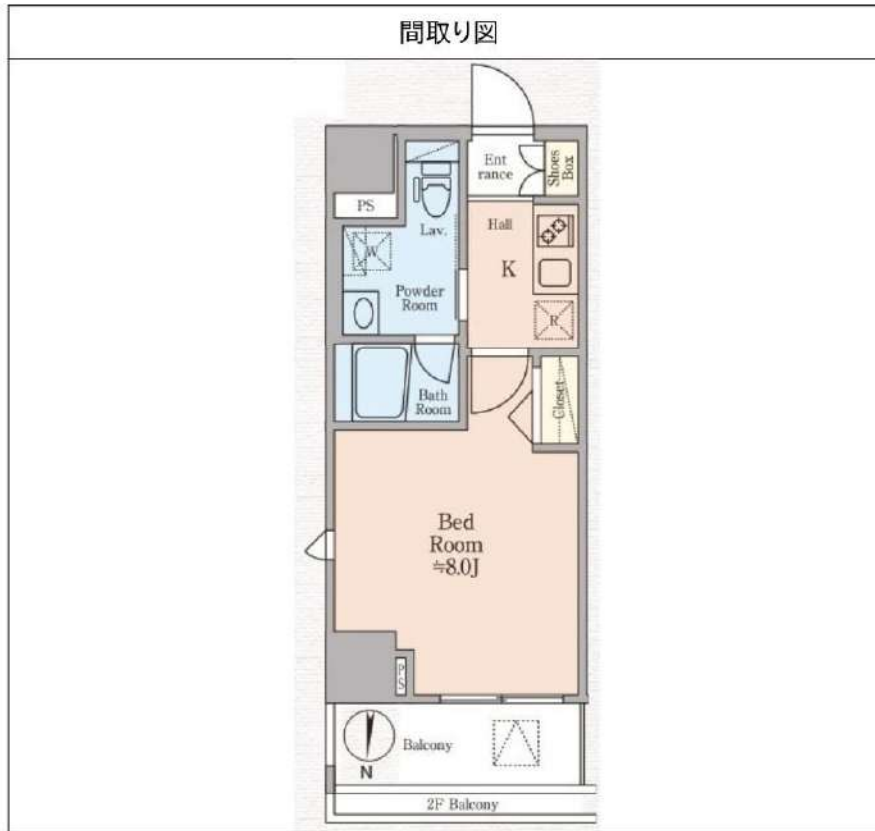
HY's 住吉 II 1004

物件種別	間取り	賃料	管理費等
マンション	1K	105,000円	8,000円

敷金/保証金	0円	礼金/権利金	105,000円
敷引/償却金		更新料	1.5ヶ月(新賃料)
更新事務手数料			
その他費用	[一時金] 事務手数料: 11,000円, 鍵交換代: 38,500円 [月次費用] naviサポート: 990円 [備考] 解約予告2ヶ月前・更新料1.5ヶ月		
物件所在地	東京都江東区扇橋1丁目14番12		
交通	東京メトロ半蔵門線 住吉駅 徒歩10分 都営新宿線 住吉駅 徒歩10分 都営大江戸線 清澄白河駅 徒歩12分		
間取り詳細	洋室 8.00		
構造	鉄筋コンクリート 10階 / 11階建		
面積	26.01㎡	向き	北
築年月	2019年11月10日	契約期間	普通借家契約 2年
退去日	2025年4月30日	入居時期	2025年5月中旬 予定
駐車場			
設備	24時間換気システム, 2口コンロ, BS, CS, TVインターホン, エアコン, ガスコンロ設置済, ガス給湯, クローゼット, システムキッチン, シューズボックス, ネット使用料不要, バス・トイレ別, マルチメディアコンセント, 温水洗浄便座, 火災報知機, 室内洗濯機置場, 人感照明センサー, 洗面化粧台, 浴室乾燥, 浴室暖房, エレベーター, 宅配BOX, 敷地内ゴミ置き場		
入居諸条件	ペット相談, 楽器使用不可, 事務所不可, 法人可		
損害保険	要 フレックス少額短期保険 18,000円(2年)		
保証会社	必須 初回保証料(賃料+管理費+naviサポート等)×50%~(外国籍の方80%~)月次保証料1%~		
備考	【申込審査時に本人確認のご連絡を致します。】インターネット Wi-Fi 無料!! ☆ペット飼育 猫・小型犬1匹まで可 飼育時、別途敷金1ヶ月 短期解約違約金有(1年未満解約の場合賃料の1ヶ月分) ライブでんき加入で電気代1ヶ月分無料!!【※内見予約はいい生活スクエアよりお願いします。】入居者様専用アプリ(いい生活Home)の登録が必須となっております。		

インターネット Wi-Fi 無料!!

ライブでんき加入で電気代1ヶ月分無料!!
【※内見予約はいい生活スクエアよりお願いします。】



※図面と異なる場合は現況を優先となります。

新宿本店 新宿区新宿3-21-4新宿ニュータワービル1階
TEL: 03-6279-2032



みずべや
水商売のお部屋



あずま通り店 新宿区歌舞伎町1-8-3良川ビル2階
TEL: 03-6205-5732

RENECAT導入済物件★消臭抗菌効果が半永久持続
★家具・家電付賃貸へ変更可★すぐお住まいになれます

1203 号室 専有面積 25.48㎡

間取 1K

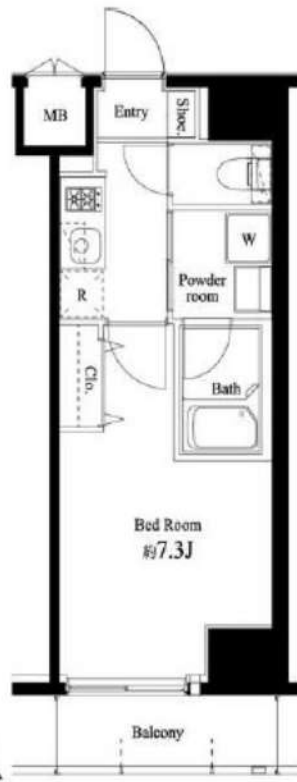
賃料 **110,000** 円/月

共益費 15,000 円/月

Access

東京メトロ東西線
「門前仲町」 駅徒歩 6分

都営大江戸線
「門前仲町」 駅徒歩 6分



物件概要

所在地 / 東京都江東区永代1丁目13-5
 構造・規模 / 鉄筋コンクリート造 14階建
 総戸数 / 64 戸
 築年月 / 2014年01月06日
 入居日 / 2025年05月14日

契約条件

保証金2ヶ月 (契約時償却)

SC保証システム利用料:家賃総額55%(最低金額5.5万円)
 保証人有りプラン:家賃総額の30%(最低金額3万円)
 保証金契約時償却(保証金プランで契約の場合)
 24Hサポート料22,000円/1年・鍵交換代22,000円
 室内抗菌処理代17,600円事務手数料11,000円
 当社指定火災保険(ジック)加入の事(別途費用)
 ※賃料口座引落し(口座振替手数料別途費用有)
 普通賃貸借1年契約(更新型)※

※1、2回目の更新時5%の賃料改定あり。更新料は1回のみ。
 2回目以降の更新料は無い為、安心して永くお住まいいただけます

24時間安心サポート

設備のトラブルに24時間365日の受付体制

医療健康サービス 24

看護師が24時間365日相談可※適応条件有

※図面と現況が異なる場合、現況優先とさせていただきます。
 ※退去時清掃費用、更新時更新費用等がございます。
 ※壁紙の色は変更する場合がございます。

- タイル貼りの美しい外観
- TVモニター付オートロック
- 共用部・エレベーター防犯カメラ
- 24時間セキュリティシステム
- ダブルロック&高精度シリンダーキー
- 防犯窓センサー付
- 床フローリング仕様
- 洋室エアコン標準装備
- システム2口ガスキッチン
- オートストップ機能付きバス
- ★雨の日も便利な浴室換気暖房乾燥機
- パウダールーム洗面台
- 収納便利なクローゼット
- インターネット光対応(別途費用)
- 24時間受取可能宅配BOX
- 駐輪場(空き状況条件等、要確認)
- バイク置場(空き条件等含め要詳細確認)
- ベット1匹可:別途敷金1ヶ月小型1匹まで
- 快適安心物件近くにコンビニ
- 2人入居・外国籍入居可能/海外審査可能



新宿本店

新宿区新宿3-21-4新宿ニートーワビル1階
 TEL: 03-6279-2032



みずばや
 水商売のお部屋

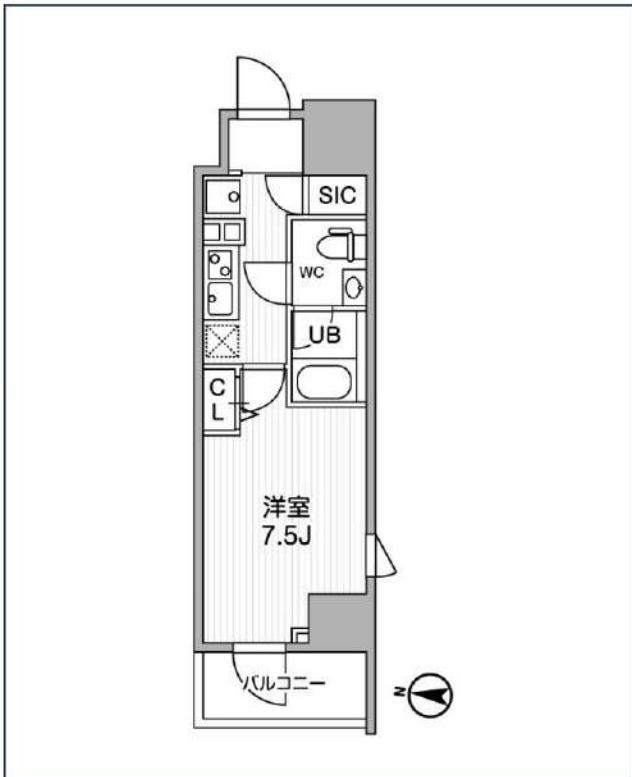


あずま通り店

新宿区歌舞伎町1-8-3良川ビル2階
 TEL: 03-6205-5732

ALTERNA亀戸

JR中央・総武線「亀戸」徒歩5分



号室	賃料		
906	123,000円		
管理費	10,000円		
敷金	0円	礼金	0円
所在地	東京都江東区亀戸1丁目31-6		
構造・階建	RC 9階部分 / 地上13階、地下0階		
築年月	2022年2月	総戸数	72
間取り	1K	専有面積	25.51㎡
契約期間	普通借家2年	開口向き	西
保険		連帯保証人	指定しない
保証会社			
その他費用	鍵交換費用24,200円 税込、Goodプレミアムα (24Hサポートのみ) 11,000円 税抜(入居時)、住宅総合保険(フレックス)20,000円 非課税(入居時)、Goodプレミアムα 登録料2,000円/税抜(入居時)		
入居時期	2025年5月上旬	退去予定日	—
備考			

インターネット 使用料無料	オートロック	宅配ボックス	専用ゴミ置き場	浴室乾燥機	ウォシュレット	エレベーター	礼金0	カウンターキッチン	ウォークイン クローゼット	洗面所独立	照明器具
洗濯機置き場	バス・トイレ別	コンロ2口	システムキッチン	エアコン	24H換気システム	下駄箱	防犯カメラ	光ファイバー	集合ポスト	フローリング	ベランダ/バルコニー

※現況と図面に相違がある場合は、現況優先となります。

新宿本店

新宿区新宿3-21-4新宿ニュートーワビル1階
TEL: 03-6279-2032



みずべや
水商売のお部屋



あずま通り店

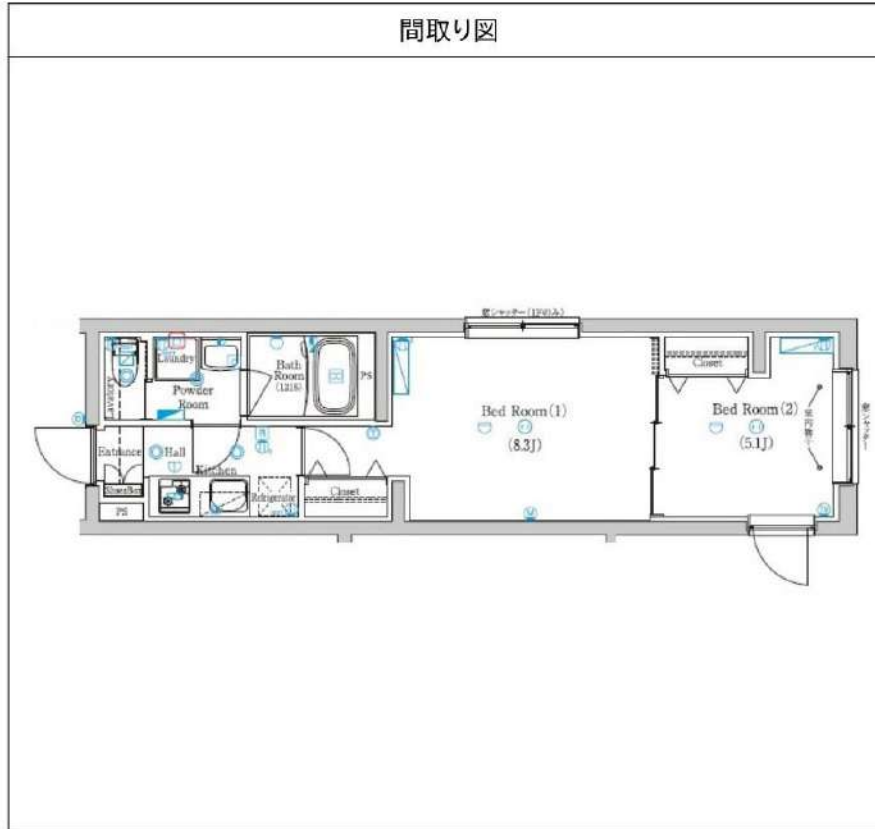
新宿区歌舞伎町1-8-3良川ビル2階
TEL: 03-6205-5732

MIND OJIMA 102

物件種別	間取り	賃料	管理費等
マンション	2K	124,000円	17,000円

【Wi-Fiインターネット無料:ファイバーゲート】ペット飼育可 新築高級分譲賃貸マンション

【Wi-Fiインターネット無料:ファイバーゲート】ペット飼育可 新築高級分譲賃貸マンション



敷金/保証金	124,000円	礼金/権利金	124,000円
敷引/償却金	124,000円	更新料	1.5ヶ月(新賃料)
更新事務手数料			
その他費用			
物件所在地	東京都江東区大島5丁目5-2		
交通	都営新宿線 大島駅 徒歩4分 都営新宿線 西大島駅 徒歩8分 中央・総武線各停 亀戸駅 徒歩16分		
間取り詳細	洋室 5.10畳		
構造	鉄筋コンクリート 1階 / 4階建		
面積	33.90㎡	向き	東
築年月	2025年3月	契約期間	普通借家契約 2年
退去日		入居時期	2025年3月29日
駐車場			
設備	浴室乾燥, ガス給湯, バス・トイレ別, CS, 押入, 2口コンロ, ガスキッチン, 温水洗浄便座, エアコン, エアコン2台, 室内洗濯機置場, シャワー, BS, モニタ付オートロック, 洗面化粧台, ネット使用料不要, クローゼット, フローリング, システムキッチン, トイレ有, ガスコンロ, ユニットバス, バス有, 追い焚き風呂, シューズボックス, TVインターホン, デザイナーズ, 分譲タイプ, 外壁タイル張り, 宅配BOX		
入居諸条件	ペット可, 事務所不可, 二人入居可		
損害保険	要 25,000円(2年)		
保証会社	必須 保証会社必須/～50%		
備考	■入居中サポート/21450円 ■抗菌代/17600円 ■事務手数料/11000円 ■保証会社必須/～50% ■保険/25000円 ■鍵費用/25300円 ■契約期間(2年普借)※違約金有☆AZPの賃料+1万円でスーパーゼロプラン適用★0 ■ペット飼育時条件有		

※図面と異なる場合は現況を優先となります。

新宿本店 新宿区新宿3-21-4新宿ニューターワビル1階
TEL: 03-6279-2032



みずばや
水商売のお部屋



あずま通り店 新宿区歌舞伎町1-8-3良川ビル2階
TEL: 03-6205-5732

MLコート木場

402 号室

ビジネスパーソンや学生さんにオススメ。充実設備の駅近分譲賃貸マンションです。



諸条件ご相談ください!

★★短期解約違約金(2年未満の解約、賃料2ヵ月分違約)

※短期解約違約金を削除する場合は、礼金を2ヵ月上乗せ

利回りくん



【設備・条件その他】

エレベーター、宅配ボックス、バルコニー、フローリング、エアコン、システムキッチン、バストイレ別、浴室乾燥機、洗面所独立、洗面台、クロゼット、シューズボックス、オートロック、モニター付きオートロック、保証会社利用可、外国人可、学生向け、カップル向け、新婚さん向け

※図面と現況が異なる場合は現況を優先いたします。

賃料	125,000円			
	共益費	10,000円		
	敷金	1ヶ月	礼金	0ヶ月
所在地	東京都江東区木場2丁目			
交通	東西線木場駅 徒歩3分			
	京葉線越中島駅 徒歩21分			
	半蔵門線清澄白河駅 徒歩25分			
建物	構造・規模	鉄骨鉄筋コンクリート・11階建		
	所在階	4階	間取	1DK
	築年月	2001年2月	方角	
	平米数	壁芯32.00㎡	バルコニー面積	-
契約	種別	普通借家契約	契約期間	2年
	解約予告	2ヶ月前 (大手法人の場合相談可)		
	更新料	1ヵ月	ペット	不可
	火災保険	20,000円	鍵交換代	27,500円
その他	室内清掃費	59,400円 (退去時)		
	入居者サポート	SYLAプレミアムクラブ加入 24,200円(税込)/2年 更新時より 26,400円(税込)/2年		
保証会社	エルズサポート	他取り扱い有り		
	初回50%、月額保証料700円、月額事務手数料330円～			
引渡	外国籍の方	エボスGTNを利用。初回保証料60%、月額保証料2%、年間保証料無し		
	入居時期	相談		
備考	現況	空家	解約予定日	-
	★FRIヶ月(125,000円) ★短期解約違約金(2年未満の解約、賃料2ヵ月分違約) (※短期解約違約金を削除する場合は、礼金を2ヵ月上乗せ) ★解約予告2ヶ月前 ◆お申込時、当社が運営するサービス「利回りくん」にも申込情報が登録されます。入居後、本登録を行う事ですぐにサービスを利用する事ができます。※本サービスの登録は無料です。 ◆空き予定物件・先行契約のみ申込可			



間取り図



基本情報

住所	東京都江東区大島7丁目 24-10	号室	207
交通	1 都営新宿線東大島駅 徒歩6分	間取り	2LDK
	2 都営新宿線大島駅 徒歩8分	広さ	壁芯53.96㎡
	3 総武線亀戸駅 徒歩25分	方角	東
築年月	2024年4月	構造	RC・4階建
現況	期日指定 2025年3月下旬		

賃料等

敷金	0ヶ月	礼金	1ヶ月
賃料	225,000円	再契約料	新賃料の1ヵ月
共益費	11,000円		

■鍵交換代33,000円 ■退去時クリーンコート代99,000円 ■事務手数料22,000円 ■退去時精算手数料5,500円 (最終請求時) ■リクラブ2,200円/月 ■SBI少額短期保険800円/月 ■指定賃貸保証加入 (総賃料100%) ■賃料等引き落とし料330円/月 ■家具家電撤去費用49,500円 (家具家電無し契約を希望の場合) ■短期解約違約金: 賃料1ヶ月分 (1年未満) ■モバイルwifi (50GB)付 ■民泊・簡易宿泊による利用及びそれに伴う広告等は一切禁止 ■法人で保証会社加入無しの場合、敷金1ヵ月 ■ペット可 (小型犬または猫1匹) ■ペット飼育時敷金1ヶ月追加 (退去時全額償却) ■海外審査相談可 ■全物件先行契約になります。 ■事務所・SOHO利用禁止 ■外国籍の方: GTN加入要 (海外審査OK) 初回保証料: 賃料総額100% 月次手数料2,330円 (税込) ■プレミアムシリーズ

設備

エレベーター / 宅配ボックス / フローリング / 家具・家電付 / エアコン / ネット使用料不要 / TVインターホン / 分譲賃貸 / システムキッチン / グリル付 / 給湯 / バストイレ別 / 脱衣所 / 浴室乾燥機 / 追い焚き / 温水洗浄便座 / 洗面所独立 / 暖房便座 / クロゼット / ウォークインクロゼット / オートロック / 敷金不要 / 外国人可 / キャンペーン特集

建物内観



外観画像



SET UP賃貸 (家具・家電付き) 対応

[家具・家電付き基本内容] 条件はご確認下さい。
 ●TV ●冷蔵庫 ●レンジ
 ●ペット ●デスク ●チェア
 ●カーテン ●その他備品
 ※物件により異なる場合がございます。
 詳しくはお問合せ下さい。

