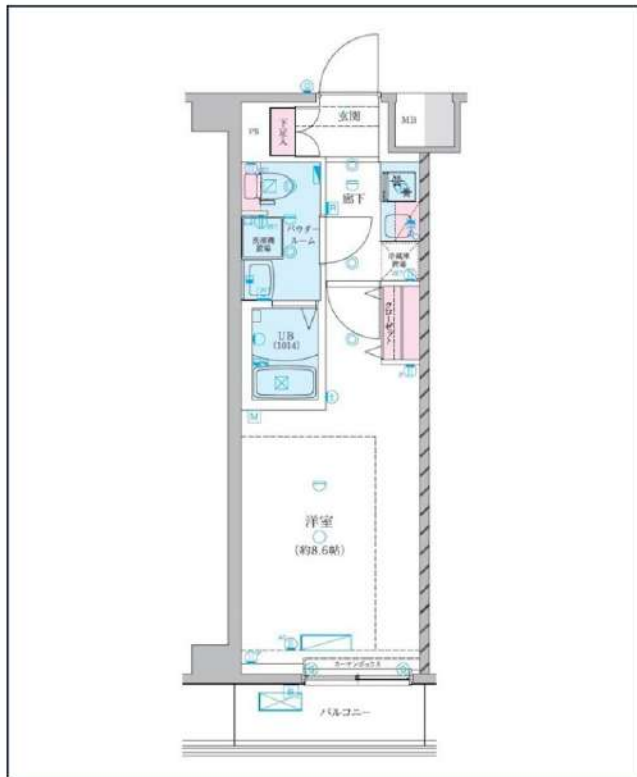


ジェノヴィア中野島

大型犬・猫・多頭飼育相談



※現況と図面に相違がある場合は、現況優先となります。

JR南武線「中野島」徒歩10分
小田原線「登戸」徒歩22分
小田原線「和泉多摩川」徒歩28分

号室	賃料
124	82,000円

管理費	10,000円		
敷金	0ヶ月	礼金	0ヶ月
その他費用	ハウスクリーニング38,500円(退去時)、事務手数料11,000円(入居時)		
所在地	〒214-0012 神奈川県川崎市多摩区中野島5丁目12-3		
構造・階建	RC 1階部分 / 5階		
築年月	2024年1月	専有面積	25.81㎡
間取り	1K	開口向き	東
契約期間	普通借家2年	更新料	1ヶ月(新賃料)
保険	更新事務手数料		
保証会社	ルームバンク(グ) 保証料(初回契約時)40%、保証料(月額)2700円、※月額保証に保険、駆けつけ費用含む ※外国籍の場合、初回保証料100% 年毎10,800円		
退去予定日	2025年4月24日	入居時期	2025年5月下旬
備考	・1年未満の解約は短期解約違約金有⇒賃料、管理費総額1ヶ月分 ・解約予告2ヶ月前 ・水商売の方 保証会社+保証人+契約時ルームクリーニング代必須 ・ペット飼育の場合、敷金1ヶ月増額/解約時償却&初回保証料+20%(敷金解約時償却に原状回復費用は含まれません) ・外国籍学生、ワーキングホリデーでの申込の場合、契約時に敷金1ヶ月増額+ルームクリーニング代必須 ・鍵交換無 希望の場合は27,500円税込		

・BS/CS(要確認) ・Wi-Fi無料(要確認) ・駐輪場/バイク置場/駐車場(空要確認) ・退室前の申込みは先行契約となります ・民泊不可 ・契約時、緊急連絡先の身分証写し提出必須 ・保険料は保証会社によって変更がございます

駐輪場等の空き確認はこちらへ→ 株式会社グッドコム 03-5338-0160

新宿本店 新宿区新宿3-21-4新宿ニューターワビル1階
TEL: 03-6279-2032



みずいべや
水商売のお部屋



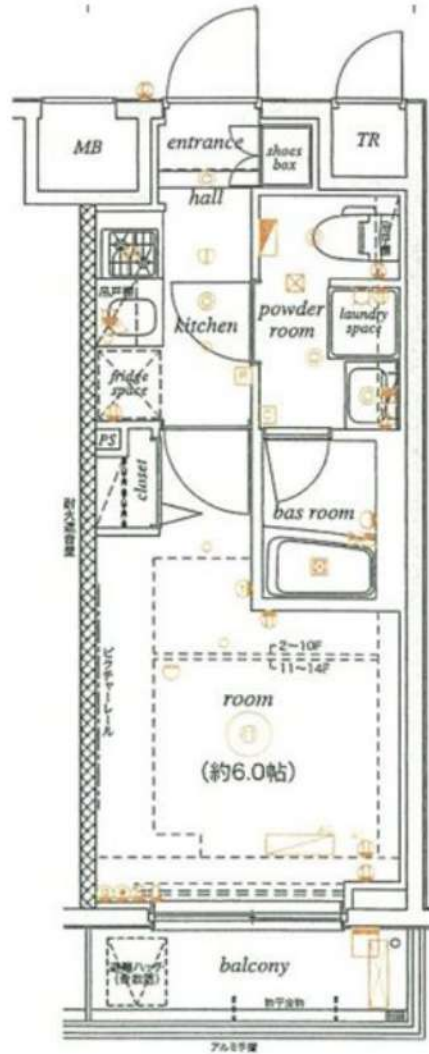
あずま通り店 新宿区歌舞伎町1-8-3良川ビル2階
TEL: 03-6205-5732

物件種目	分譲賃貸マンション		
最寄駅	川崎		
タイプ	1K		
賃料	705号室	85,000円	
敷金	1ヶ月	礼金	1ヶ月
保証会社	エボスRoomID 初回40% 月次保証料：1%/月		
名称	エル・グランジュテ川崎		
管理費等	8,000円		
契約期間	2年間		
所在地	神奈川県川崎市川崎区南町1-11		
交通	JR京浜東北線「川崎」駅 徒歩7分 東急本線「京急川崎」駅 徒歩9分 JR南武線「八丁畷」駅 徒歩12分		
建物構造	RC造（鉄筋コンクリート造）地上15階建		
専有面積	A5type 20.82㎡（バルコニ-2.90㎡）		
築年月	平成27年10月	総戸数	110戸
現況	空室	入居日	4月中旬
設備等	エアコン、バス・トイレ別、独立洗面台、浴室乾燥機、温水洗浄便座、BSアンテナ、CSアンテナ、インターネット無料、システムキッチン、ガスコンロ（2口）、エレベーター、フローリング、室内洗濯機置場、バルコニー、オートロック、メールボックス、宅配ボックス、敷地内ゴミ置き場、駐輪場（空要確認）、バイク置場（空要確認）お問い合わせ先：㈱クリアスコミュニティー 03-6824-9550		
備考	1年未満解約違約金（1ヶ月） 火災保険2年：18,000円 くらしど24（緊急対応サービス）2年：16,500円（必須） 更新料：新賃料1ヶ月 退去時クリーニング代：60,000円税別 鍵交換費用：38,500円税込 事務手数料：11,000円税込		

※図面と現況とが相違ある場合は現況を優先します。

L'grand jeté

エル・グランジュテ 川崎



◎おすすめポイント◎

- ★安心のセキュリティと安全な構造★
- ★女性も安心オートロック★
- ★24時間ゴミ捨て可能★
- ★エレベーター 宅配BOX★
- ★バス・トイレ別 独立洗面台★

GTN
Global Trust Networks

日々の生活に役立つ
入居者専用サービスです
セキュリティ24時間ボックス
WELBOX

ライフラインに関しまして、
弊社指定代行業者より申込必須



新宿本店 新宿区新宿3-21-4新宿ニュータワービル1階
TEL：03-6279-2032



みずのや
水商売のお部屋



あずま通り店 新宿区歌舞伎町1-8-3良川ビル2階
TEL：03-6205-5732

ラフィスタ宮崎台 216

物件種別	間取り	賃料	管理費等
マンション	1K	85,000円	15,000円

【Wi-Fiインターネット無料!※UCOM光】ペット可 高級分譲賃貸マンション

【Wi-Fiインターネット無料!※UCOM光】ペット可 高級分譲賃貸マンション

敷金/保証金	85,000円	礼金/権利金	85,000円
敷引/償却金	85,000円	更新料	1.5ヶ月(新賃料)
更新事務手数料			
その他費用			
物件所在地	神奈川県川崎市宮前区馬絹6丁目8-16		
交通	東急田園都市線 宮崎台駅 徒歩9分 東急田園都市線 宮前平駅 徒歩15分 東急田園都市線 梶が谷駅 徒歩25分		
間取り詳細			
構造	鉄筋コンクリート 2階 / 5階建		
面積	20.31㎡	向き	南東
築年月	2016年11月	契約期間	普通借家契約 2年
退去日		入居時期	2025年4月10日
駐車場	駐輪場 バイク置き場		
設備	浴室乾燥, ガス給湯, バストイレ別, CS, シャワー, 2口コンロ, ガスキッチン, 温水洗浄便座, エアコン, 洗面所独立, 室内洗濯機置場, 押入, BS, CATV, シューズボックス, モニタ付オートロック, 洗面化粧台, ネット使用料不要, クローゼット, フローリング, トイレ有, ガスコンロ, ユニットバス, ガスコンロ設置済, バス有, システムキッチン, TVインターホン, デザイナーズ, エレベーター, 外壁タイル張り, 宅配BOX		
入居諸条件	ペット可, 事務所不可, 二人入居可		
損害保険	要 23,000円(2年)		
保証会社	可 保証会社必須/～50%		
備考	■入居中サポート/21450円 ■抗菌代/17600円 ■事務手数料/11000円 ■保証会社必須/～50% ■保険/23000円 ■鍵費用/22000円 ■契約期間(2年普借)※違約金有☆AZPの賃料+1万円でスーパーゼロプラン適用★0 ■ペット飼育時条件有		

外観



その他



※図面と異なる場合は現況を優先となります。

間取り図



新宿本店 新宿区新宿3-21-4新宿ニューワークビル1階
TEL: 03-6279-2032



みずべや
水商売のお部屋



あずま通り店 新宿区歌舞伎町1-8-3良川ビル2階
TEL: 03-6205-5732

ハーモニーレジデンスパレスフロント 115

物件種別	間取り	賃料	管理費等
マンション	1LDK	95,000円	10,000円

【Wi-Fiインターネット無料!※ファイバーゲート】ペット可 高級賃貸マンション 人気のバス・トイレ・洗面完全独立タイプ オール電化

【Wi-Fiインターネット無料!※ファイバーゲート】ペット可 高級賃貸マンション 人気のバス・トイレ・洗面完全独立タイプ オール電化

敷金/保証金	0円	礼金/権利金	0円
敷引/償却金	0円	更新料	1ヶ月(新賃料)
更新事務手数料			
その他費用			
物件所在地	神奈川県川崎市宮前区宮前平2丁目3-22		
交通	東急田園都市線 宮前平駅 徒歩5分		
間取り詳細	LDK 8.20畳		
構造	鉄筋コンクリート 1階 / 5階建		
面積	28.52㎡	向き	東
築年月	2021年12月	契約期間	普通借家契約 2年
退去日		入居時期	2025年7月5日
駐車場	バイク置き場		
設備	浴室乾燥, IHクッキングヒーター, バス有, 電気給湯, バス・トイレ別, CS, シャワー, 2口コンロ, 温水洗浄便座, エアコン, 有線放送, 室内洗濯機置場, 押入, BS, 人感照明センサー, モニタ付オートロック, 洗面化粧台, ネット使用料不要, クローゼット, フローリング, トイレ有, ユニットバス, オール電化, システムキッチン, シューズウォークインクローゼット, TVインターホン, デザイナーズ, エレベーター, 外壁タイル張り, 宅配BOX		
入居諸条件	ペット可, 事務所不可, 二人入居可		
損害保険	要 23,000円 (2年)		
保証会社	可 Jリース・セゾン30%、オリコ50%		
備考	■更新料/新賃料の1.00ヶ月 ■Jリース・セゾン30%、オリコ50% ■鍵費用/22000円 ■入居中サポート/16500円 ■保険/23000円 ■必要書類申込時/公的身分証明、収入証明 ■契約時/住民票 ■短期違約金1年未満賃料1ヶ月分 ■ペット飼育時条件有		



※図面と異なる場合は現況を優先となります。

新宿本店 新宿区新宿3-21-4新宿ニューターワビル1階
TEL: 03-6279-2032



みずべや
水商売のお部屋



あずま通り店 新宿区歌舞伎町1-8-3良川ビル2階
TEL: 03-6205-5732

賃貸マンション



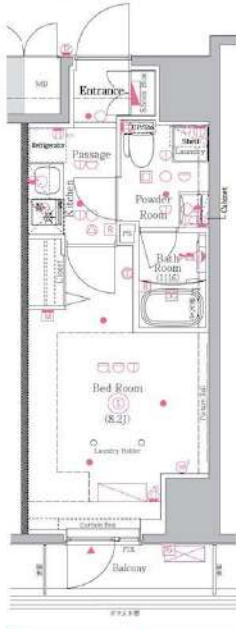
★ペット飼育可能（大型犬・猫・多頭飼い可）/Wi-Fi無料



物件名 GENOVIA川崎Ⅲ
902号室 Btype

賃料 101,500円

交通 東海道本線（東日本）「川崎」駅 徒歩 8分
京急本線「京急川崎」駅 徒歩 10分
南武線「八丁畷」駅 徒歩 9分



★全タイプ写真載せてます！
転用OK！承諾不要です！
<https://x.gd/ZpVJ5>

微信支付 WeChat Pay UnionPay 银联 JCB 支 Alipay VISA AMERICAN EXPRESS Diners Club INTERNATIONAL

★上記、初期費用決済可！お家賃もご相談可能！
※外国人サポートプラン加入の方限定

ペット飼育可(大型犬・猫・多頭飼い可) 契約金カード決済可(VISA Masterのみ)

浴室乾燥機付き 電子契約有

温水洗浄便座(BT別) 防犯カメラ、オートロック

独立洗面台完備 宅配ボックス

2口ガスシステムキッチン 二人入居・外国籍相談可能

※ペット飼育の場合敷金1ヵ月追加(解約時償却)。※留学生・ワーホリの方敷金1ヵ月追加(解約時返還)。

所在地	神奈川県川崎市川崎区小川町11番地9			管理費等	管理費 10,000円	保証会社必須 一着手「RBI」初回保証料：40%（ペット飼育時60%） 外国籍：100%+外国籍サポート年額10,800円 （※審査により変更有・要確認） 外国籍家賃：クレカQR決済可（既存の保証料+2%/月） ★RBI安心サポート： 家賃保証月額料金+家財保険+家賃引当手数料+mamorocca →全て付帯して2,700円/月(税込) 二着手「要相談」 ・火災保険料→保証会社により変化 ・経交換費用55,000円【任意】 ・契約事務手数料11,000円 ・消費抗費「セ」111,000円 ・M&Aマーク費用38,500円（全て税込表記） ※1年末満短期満期有、費用+管理費合計額（法人相談可） ※解約予告2ヶ月前（法人の場合相談可）
所在階	9階	向き	南西	敷金/礼金	敷金： 0ヵ月 礼金： 0ヵ月	
専有面積	25.67㎡	バルコニー	3.10㎡	入居時期	2025年5月下旬（2025年4月23日 退去予定）	
間取詳細	1K			契約期間	普通借家契約2年（更新料：新賃料1ヵ月）	
構造	鉄筋コンクリート造 地上階数 14階			駐車場	無	
築年月	2022年2月			駐輪場	自転車：無料（要登録） バイク：要確認（敷金1ヵ月）	
必要書類						
《個人契約》 契約者：保険証「F」+「F」+ 顔写真付き身分証明書「F」+「F」+ 家賃引当口座、銀行印 緊急連絡先：身分証明書「F」+「F」+ 保証人：通常保証人随約書・印鑑証明書・保険証「F」+「F」+ 顔写真付き身分証明書「F」+「F」+ 《法人契約》 契約者：会社簿本・印鑑証明書/入居者：保険証「F」+「F」+ 顔写真付き身分証明書「F」+「F」+ 保証人：印鑑証明書・保険証「F」+「F」+ 顔写真付き身分証明書「F」+「F」+ ※審査の内容によって収入の証明できる書類を提出して頂く場合があります。 ※図面と現況が異なる場合は現況を優先致します。						

新宿本店 新宿区新宿3-21-4新宿ニュータワービル1階
TEL：03-6279-2032

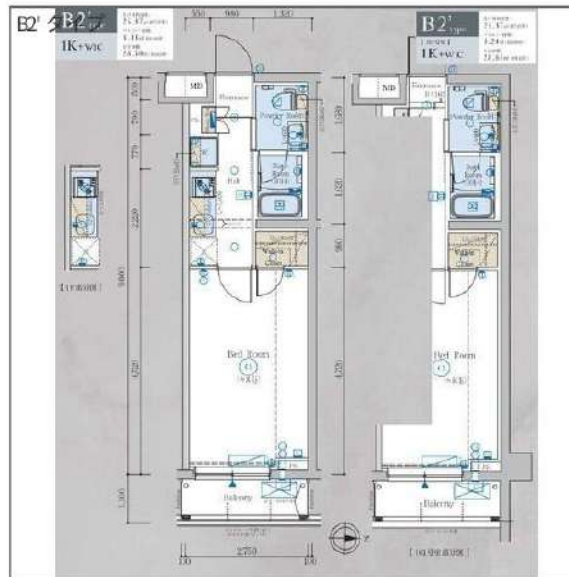


みずばや
水商売のお部屋



あずま通り店 新宿区歌舞伎町1-8-3良川ビル2階
TEL：03-6205-5732

物件種目	[住居用] マンション		
物件名	エステムコート元住吉		
号室名	103 (1階部分)		
所在地	〒211-0037 神奈川県川崎市中原区井田三舞町9-1		
交通	東横線「元住吉」徒歩13分 東横線「武蔵小杉」徒歩17分		
建築構造	鉄筋コンクリート造 地上5階 総戸数112戸		
間取タイプ	1K		
専有面積	25.37㎡	開口部方位	東
築年	2023年01月		
現況/入居時期	退去予定(3/16) / 2025年4月上旬		
賃料	104,000 円		
共益費・管理費	6,000円		
敷金	1ヶ月		
礼金	2ヶ月		
保証金	なし	償却・数引	なし
更新料	新賃料の1ヶ月		
契約期間	普通借家 再契約可能		
町内会費			
駐車場	敷地内駐車場/空きなし/18,000円(非課税)		
備考			
●Amazon置き配対応 民泊不可。			
設備			
【キッチン】 給湯器(都市ガス)・システムキッチン【水廻り】 風呂(ユニットバス)・トイレ(水洗)・洗面台(独立)・浴室乾燥機・シャワートイレ・洗髪洗面化粧台・バス・トイレ別・洗濯機置場(室内)【冷暖房】 エアコン(冷暖房)【収納】 ウォークインクローゼット・シューズボックス【放送・通信】 BS・CS・光ファイバー・UHFアンテナ(地デジ用)・ケーブルTV・有線放送・インターネット対応・ネット使用料不要・高速ネット対応・W-Fi【セキュリティ】 オートロック・宅配BOX・管理人(巡回)・防犯カメラ・インターホン(カメラ付き)【その他】 専用ごみ置場・エレベーター(1基)・オートバイ駐輪場・自転車置場・電気・ガス(都市ガス)・水道(公営)・排水(公共下水)・照明・網戸・24時間換気システム・分譲タイプ・フローリング			
条件			
【条件】 ペット相談(小型犬のみ)・2人入居可能・保証会社利用必須・ルームシェア可能			



※ この資料は物件の概略紹介資料になります。写真、間取図面、設備、概要などが現況と異なる場合は現況優先となります。

特記事項:

webサービス広告掲載[許可]・転載事前連絡[不要]・画像の転載[可能]・間取図転載[可能]・チラシ、雑誌等掲載広告[許可]・法人契約可・保証会社:保証会社利用必須 オリコフォレントインシュア 初回保証料:総賃料の50%月額更新料:総賃料の1.5%初回保証料は決済金預かりです ・保険:保険要加入 2年契約 18,000円(初回家賃引落し時)・室内清掃費用:68,750円(税込/退去時)・カギ交換費用:38,500円(税込/契約時)・契約事務手数料:11,000円(税込/契約時)・エステム安心クラブ:5,500円(税込/契約時)・エステム安心クラブ:990円(税込/月額)・ペット登録料(ペット飼育時):500円(税込/月額)・消毒費(ペット飼育時):22,000円(税込/退去時)・エアコンクリーニング費用(1台につき):13,200円(税込/退去時)
内覧可能日…退去及び内装完了後/引き渡しに関して…現状渡し、入居後の補修や再度清掃等不可
鍵渡し条件…入金、契約書、火災保険等全ての手続き完了次第原則即日(日付指定不可、場合により引き上げ)
契約日…原則指定、申込日もしくは退去予定日以前の直近の土曜日から3週間後(退去日未定は退去月の最終日曜日+20した日)
■ カギ所在:3月16日退去予定

新宿本店 新宿区新宿3-21-4新宿ニュータワービル1階
TEL:03-6279-2032



みざや
水商売のお部屋



あずま通り店 新宿区歌舞伎町1-8-3良川ビル2階
TEL:03-6205-5732

ビイルーム武蔵小杉 - 507号室

1DK 149,000円

東急東横線 新丸子 徒歩 2分

管理費10,000円
礼金1ヶ月 敷金1ヶ月

東急東横線 武蔵小杉 徒歩 4分
東急目黒線 新丸子 徒歩 2分

所在	神奈川県川崎市 中原区新丸子町765-4		
同取詳細	DK(7.2畳) 洋(3.5畳)		
構造・階建	RC5階/9階建		
専有面積	28.83㎡	建物種別	マンション
築年月	2015年1月	開口向き	東
入居時期	未定	更新料	1ヶ月
損保	要2万円2年		
契約期間	普通賃借		
保証会社	加入要(エボスカード/基本保証料:月額賃料の100%/月次保証料:月額賃料の1.5%/更新保証料:2年毎に3万(K-B2))		
駐車場	あり有料(敷地内)/27,500円/敷金1ヶ月/1台		
入居諸条件	2人入居可 ルームシェア可 ペット不可 事務所不可		
その他費用	鍵交換代33,000円(入居時)、安心サポート24代770円(毎月)		
周辺施設	武蔵小杉駅まで307m 川崎新丸子郵便局まで53m 新丸子店まで197m 新丸子駅西口店まで195m 新丸子駅前店まで178m 新丸子東急ストアまで136m		
設備	ガス:都市、バス、トイレ、エアコン、室内洗濯機置場、ガスコンロ3口設置済、給湯、バストイレ別、道袋、浴室乾燥機、脱衣所、洗面所独立、洗濯洗面化粧台、洗浄便座、カウンタキッチン、グリル、バルコニー、フローリング、ビクチャーレール、室内物干し、クローゼット2箇所、シューズボックス、インターホン、オートロック、モニター付オートロック、エレベータ、宅配ボックス、集合郵便受け、ゴミ置場、駐輪場、インターネット接続可(光)、BS、CS、CATV、防犯カメラ、シリンダーキー、ディンプルキー、オートバス、風除室、敷地内ごみ置き場、ダブルロックキー、24時間緊急通報システム、当社管理物件、備付食器棚		
備考	※原則、借主にはご契約締結時に入居者アプリにご登録いただきます。、3駅利用可、2沿線利用可、駅まで平坦、駅前		



※掲載情報と現状が異なる場合は現状が優先となります。

新宿本店 新宿区新宿3-21-4新宿ニュータウンビル1階
TEL: 03-6279-2032



みずべや
水商売のお部屋



あずま通り店 新宿区歌舞伎町1-8-3良川ビル2階
TEL: 03-6205-5732