

外観



間取り



メインステージ錦糸町

503

賃料	70,000円		
管理・共益費	管理費 15,000円	共益費 0円	
間取り	1K	物件種別	マンション
敷金	0.0ヶ月	礼金	1.0ヶ月
交通	JR中央・総武線・総武線快速「錦糸町」駅 徒歩 8分 東京メトロ半蔵門線「錦糸町」駅 徒歩 9分		
物件所在地	東京都墨田区太平一丁目2-7		
構造	鉄筋コンクリート造	地上 8階建	5階部分
専有面積	21.50㎡	向き	東
築年月	2006年 6月	入居時期	2025年6月上旬
契約期間	2年間（更新可）	原状回復	退去時精算
更新料	新賃料1ヶ月分	更新事務手数料	新賃料0.5ヶ月分+税
損害保険	2年	20,000円	
その他費用	鍵交換代:27500円 安心入居サポート:17600円 引越虫駆除サービス:16500円		
駐車場・駐輪場・バイク置場等の建物設備については下記建物管理会社へお問い合わせ下さい。			
建物管理会社	株式会社青山メイン企画	03-5281-4811	
保証会社	必須 (あんしん保証等)	初回保証料、賃料等の合計金額の50% 年間更新料、10,000円	
セールスポイント			
設備	オートロック モニター付オートロック 防犯カメラ ディンプルキー ダブルロック エレベーター 宅配BOX フローリング クローゼット シューズボックス ガス2ロコンロ パストイレ別 ガス給湯 室内洗濯機置場 洗面化粧台 浴室換気乾燥機 24h換気有 システムキッチン メールボックス エアコン		
備考	※ペット飼育不可		

エントランス



室内



キッチン



バスルーム



※図面と現状が異なる場合は、現状が優先となります。■申込の際はITAMIDBBにてお願いします。■お部屋は原則として「クリーニング中」以外現状渡しです。■保証会社必須(あんしん保証・ルームバンクインシュアなど複数取扱有)。初回保証料は、賃料等の合計金額の50%。年間更新料は10,000円。但し、大手法人契約の場合で保証会社利用しない場合は敷金1か月分増です。■ペット飼育可の物件でペットを飼育する際は、申込書にその旨(種類・数)を記載。敷金1か月分増(退去時償却)。建物管理規約等により制限があります。また管理規約や使用細則等の違反により賃貸借契約が解除となる場合があります。■建物全館禁煙(電子タバコ含む)です。但し、専有部分においては、退去時に天井壁クロスを張替え(借主全額負担)を前提に容認します。■短期違約(1年未満・フリーレント)が適用中の物件の場合は1年9か月未満(違約金賃料等の1か月分)。■解約予告2か月前。更新料、新賃料1か月分。更新事務手数料0.5か月分(税別)。■駐車場・駐輪場・バイク置場については建物管理会社への空き確認を要します。また、お申し込みは原則別途建物管理会社にお申し込み願います。■楽器使用相談物件可の物件の場合、建物管理規約等の制限があります。使用時間、音量についての他の居住者様へのご配慮をお願いします。騒音苦情については、契約解除となる場合があります。■退去時にルームクリーニング、エアコンクリーニング等の費用負担があります。■インターネット回線については入居者様ご自身の責任で利用となります。ご希望の回線が建物に導入されていない場合もございます。■空き予定の場合は、先行契約となります。■空き予定の物件の場合、室内写真の提供が出来ない場合があります。



# プレステージブリランテ押上 303号室



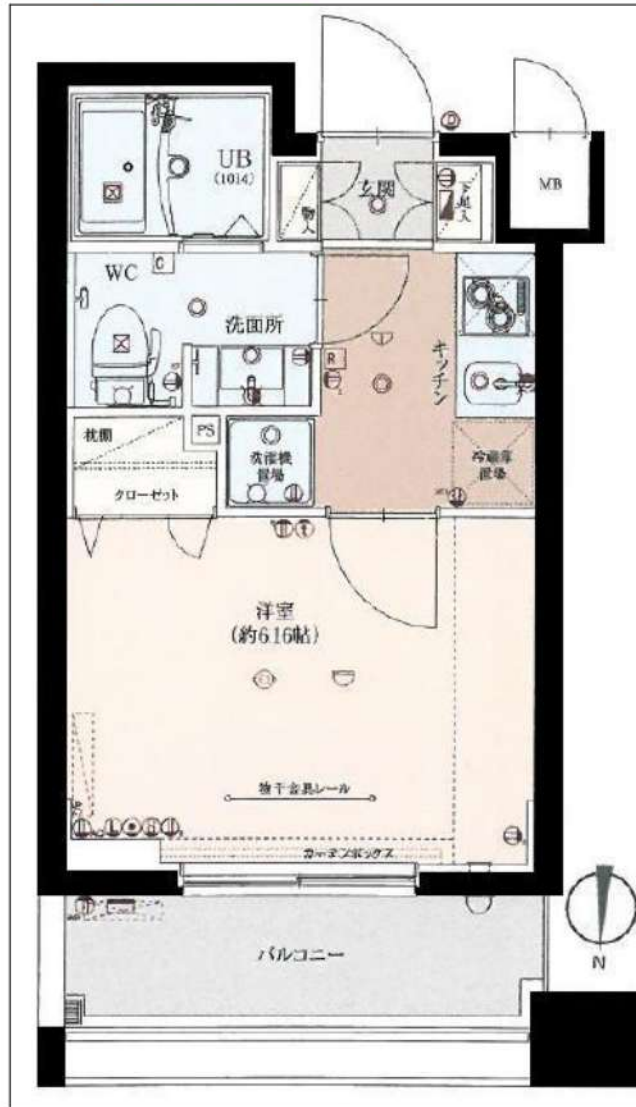
←引越時に嬉しい。ライフライン取次サービス実施中！

所在地	東京都墨田区業平5-2-4
構造	鉄筋コンクリート造、地上7階建
築年月	2009年(平成21年)2月
間取り	1K・20.80㎡ パルコニー・4.25㎡
交通	東京メトロ半蔵門線【押上】徒歩5分
	都営浅草線【押上】徒歩5分
	東武スカイツリーライン【押上】徒歩5分
	京成押上線【押上】徒歩5分

賃料	85,000円
管理費	5,000円
敷金	1ヶ月
礼金	2ヶ月
現況	2025年5月14日退去予定
火災保険料	20,000円 ※2年間
くらしーど24	15,000円(税別) ※2年間
契約事務手数料	10,000円(税別)
鍵交換費用	27,000円(税別)
保証会社	利用必須
(株)エポスカード ROOM ID	初回保証料: 総賃料の100%
	月次保証料: 総賃料の1%/月額
	※その他要相談
ペット飼育	相談(ペット飼育承諾料として総賃料1ヶ月分)
その他	短期解約違約金あり
	法人契約の場合(敷金+礼金+1ヶ月)
	指紋認証システムは専有部分(玄関)は使用不可 共用部分については建物管理会社へ

専有・共用 設備等	敷地内ゴミ置場
オートロック(TVモニター付)	宅配ボックス
エレベーター	防犯カメラ
システムキッチン(グリル付2ロコンロ)	独立洗面台
浴室換気乾燥暖房機	温水洗浄機能付便座
インターネット利用料無料	角部屋

建物管理会社	株式会社レーベンコミュニティ: 0120-583-660
駐車場	無
バイク置場	有 ※月額: 2,000円
駐輪場	有 ※無料
*その他	サイズ・空き状況・利用料金などは直接ご確認ください。



新宿本店 新宿区新宿3-21-4新宿ニューワールドビル1階 TEL: 03-6279-2032
みずべや 水商売のお部屋
あずま通り店 新宿区歌舞伎町1-8-3良川ビル2階 TEL: 03-6205-5732

# フェルクルール東京スカイテラスⅡ 401号室



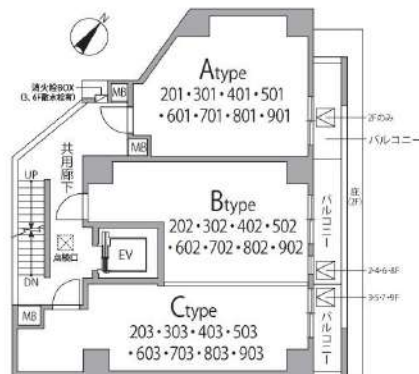
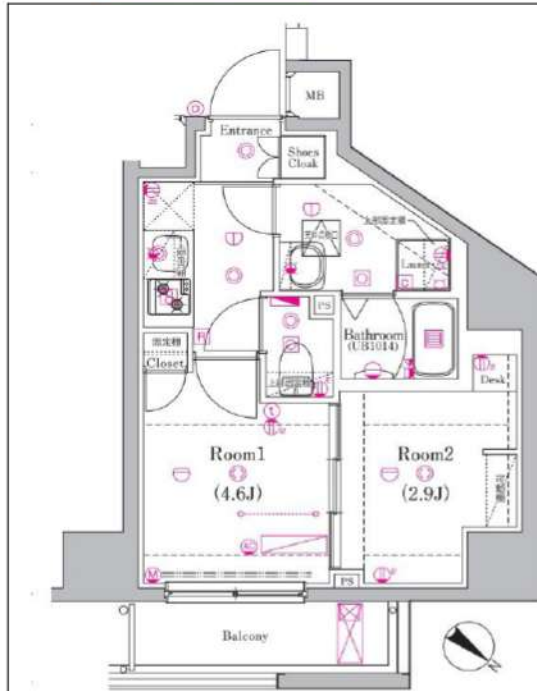
←引越時に嬉しい。ライフライン取次サービス実施中！

所在地	東京都墨田区京島1-53-8
構造	鉄筋コンクリート造、地上9階建
築年月	2022年(令和4年)3月
間取り	2K・25.67㎡ パルコニー:3.56㎡
交通	京成押上線【京成曳舟】徒歩3分
	東武亀戸線【曳舟】徒歩9分
	東武スカイツリーライン【曳舟】徒歩9分
	東京メトロ半蔵門線【押上】徒歩15分

賃料	97,500円
管理費	5,000円
敷金	1ヶ月
礼金	1ヶ月
現況	2025年5月7日退去予定
火災保険料	20,000円 ※2年間
くらしーど24	15,000円(税別) ※2年間
契約事務手数料	10,000円(税別)
鍵交換費用	27,000円(税別)
保証会社	利用必須
(株)エポスカード ROOM ID	初回保証料:総賃料の100%
	月次保証料:総賃料の1%/月額
	※その他要相談
ペット飼育	相談(飼育承諾料として総賃料1ヶ月がかかります)短期解約違約金あり
その他	法人契約の場合(敷金+礼金+1ヶ月)
	※海外審査はお断りしております

専有・共用 設備等	敷地内ゴミ置場
オートロック(TVモニター付)	宅配ボックス
防犯カメラ	エレベーター
システムキッチン(2口コンロ)	独立洗面台
浴室換気乾燥暖房機	温水洗浄機能付便座
インターネット利用料無料	角部屋

建物管理会社	株式会社合人社計画研究所:0120-01-3482
駐車場	無
バイク置場	有 ※月額3,000円
駐輪場	有 ※無料
*その他	サイズ・空き状況・利用料金などは直接ご確認ください。



新宿本店 新宿区新宿3-21-4新宿ニュータワービル1階 TEL: 03-6279-2032



みずべや 水商売のお部屋



あずま通り店 新宿区歌舞伎町1-8-3良川ビル2階 TEL: 03-6205-5732

# 貸マンション

森下駅

アルテシモレーヴ(アルテシモレーヴ) 604

間取り  
1K

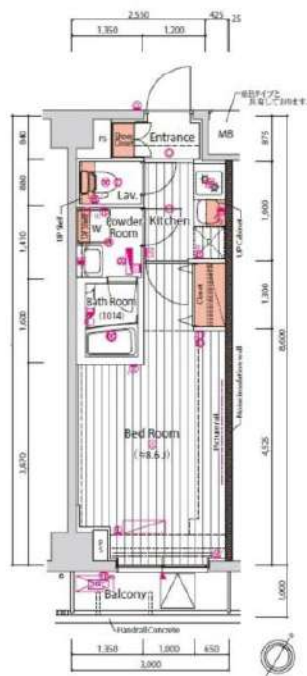
専有面積  
25.80㎡

築年月  
2015年11月



## チェックポイント！

駐輪場有,主要採光面：南東向き,事務所使用不可,楽器不可,ペット相談,ルームシェア不可,二人入居可,デザイナーズ,外観タイル張り,24時間換気システム,B・T別,シャワー,浴室暖房,浴室乾燥機,トイレ,温水洗浄便座,洗面台,ガスコンロ可,2口コンロ,システムキッチン,収納スペース,クローゼット,シューズボックス,室内洗濯機置場,洗濯機置場,給湯,都市ガス,フローリング,全居室フローリング,冷房,暖房,エアコン,C S, B S 端子,インターネット使用料無料,ダブルロックドア,オートロック,モニタ付オートロック,ディンプルキー,防犯カメラ,バルコニー,エレベーター,宅配BOX



物件種目	貸マンション
最寄駅	森下
間取タイプ	1K
賃貸条件	賃料 100,000円 礼金1ヶ月 敷金なし 保証金なし

物件所在地	東京都墨田区千歳1丁目 5-8		
交通	都営新宿線 森下 徒歩8分		
建物	建物名	アルテシモレーヴ(アルテシモレーヴ) 604	
	構造・規模	RC 9階建/6階部分	
	使用部分積	25.80㎡	
間取内訳	洋室8.6畳		
築年月	2015年11月	契約期間	2年
管理費等	10,000円/月 共益費なし 雑費なし		
駐車場			
現況	居住中	入居可能時期	2025年5月23日予定
設備	B・T別,シャワー浴室暖房浴室乾燥機,トイレ,温水洗浄便座,洗面台,ガスコンロ可,2口コンロ,システムキッチン,収納スペース,クローゼット,シューズボックス,室内洗濯機置場,洗濯機置場,給湯,都市ガス,フローリング,全居室フローリング,冷房,暖房,エアコン,C S, B S 端子,インター...		
保険等	要 2年20,000円		
備考	クリーニング費70,000円(税別) 駐輪場の空き確認は左記にご連絡ください。 C&G Community:03-6844-6070 24時間緊急サポート:20,000円 事務手数料:10,000円 鍵交換代:25,000円 更新料:新賃料1ヶ月 賃貸保証:加入要<エポス>初回保証料50%(月額保証料800円) <ジェイリース>初回保証料50%(月額保証料800円) <あんしん保証>初回保証料50%(月額保証料900円) ※外国籍プラン:初回保証料100% 利用駅1:都営大江戸線 森下 徒歩8分 利用駅2:JR総武・中央線 両国 徒歩9分		

新宿本店

新宿区新宿3-21-4新宿ニュータウンビル1階  
TEL:03-6279-2032



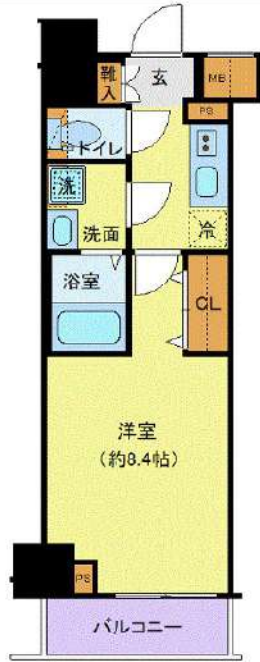
みずべや  
水商売のお部屋



あずま通り店

新宿区歌舞伎町1-8-3良川ビル2階  
TEL:03-6205-5732

### 間取り図



### 基本情報

住所	東京都墨田区石原4丁目 16-5	号室	403
交通	1 総武線錦糸町駅 徒歩10分	間取り	1K
	2 半蔵門線錦糸町駅 徒歩10分	広さ	壁芯25.81㎡
	3 都営大江戸線両国駅 徒歩14分	方角	北
築年月	2020年3月	構造	RC・7階建
現況	予定 2025年4月上旬		

### 賃料等

敷金	0ヶ月	礼金	1ヶ月
賃料	129,000円	再契約料	新賃料の1ヵ月
共益費	11,000円		

■鍵交換代33,000円 ■退去時クリーンコート代55,000円 ■事務手数料22,000円 ■退去時精算手数料5,500円 (最終請求時) ■リクラブ2,200円/月 ■SB1少額短期保険800円/月 ■指定賃貸保証加入 (総賃料100%) ■賃料等引き落とし料330円/月 ■家具家電撤去費用27,500円 (家具家電無し契約を希望の場合) ■短期解約違約金: 賃料1ヶ月分 (1年未満) ■モバイルwifi (50GB)付 ■民泊・簡易宿泊による利用及びそれに伴う広告等は一切禁止 ■法人で保証会社加入無しの場合、敷金1ヵ月 ■ペット可 (小型犬または猫1匹) ■ペット飼育時敷金1ヶ月追加 (退去時全額償却) ■海外審査相談可 ■全物件先行契約になります。 ■事務所・SOHO利用禁止 ■外国籍の方: GTN加入要 (海外審査OK) 初回保証料: 賃料総額100% 月次手数料2,330円 (税込) ■エクセレントシリーズ

### 設備

エレベーター / 宅配ボックス / フローリング / 家具・家電付 / エアコン / ネット使用料不要 / TVインターホン / 分譲賃貸 / システムキッチン / 給湯 / バストイレ別 / 脱衣所 / 浴室乾燥機 / 温水洗浄便座 / 洗面所独立 / 暖房便座 / クロゼット / オートロック / 敷金不要 / 外国人可 / キャンペーン特集

### 建物内観



### 外観画像



### SET UP賃貸 (家具・家電付き) 対応

[ 家具・家電付き基本内容 ] 条件をご確認下さい。  
 ●TV ●冷蔵庫 ●レンジ  
 ●ペット ●デスク ●チェア  
 ●カーテン ●その他備品  
 ※物件により異なる場合がございます。  
 詳しくはお問合せ下さい。

**新宿本店** 新宿区新宿3-21-4新宿ニューパークビル1階  
 TEL: 03-6279-2032



**みやびや**  
 水商売のお部屋



**あずま通り店** 新宿区歌舞伎町1-8-3良川ビル2階  
 TEL: 03-6205-5732