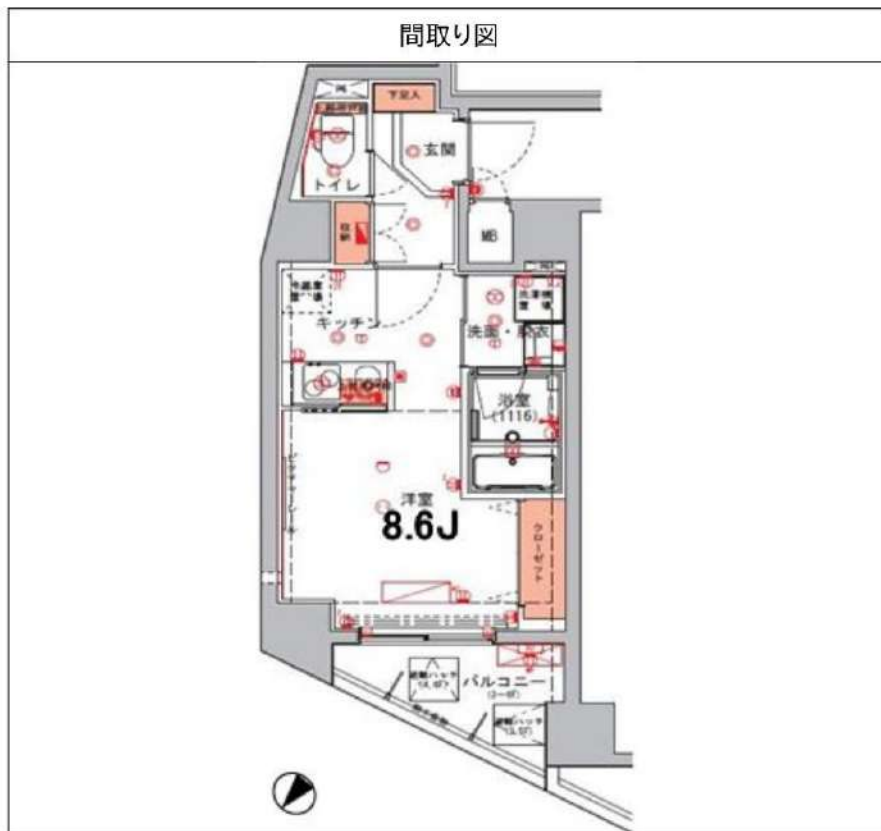


ハーモニーレジデンス東京イーストゲート 604

物件種別	間取り	賃料	管理費等
マンション	1K	92,000円	15,000円

ペット可 高級分譲賃貸マンション

ペット可 高級分譲賃貸マンション



※図面と異なる場合は現況を優先となります。

敷金/保証金	92,000円	礼金/権利金	92,000円
敷引/償却金	92,000円	更新料	1.5ヶ月(新賃料)
更新事務手数料			
その他費用			
物件所在地	東京都江東区亀戸4丁目40-1		
交通	中央・総武線各停 亀戸駅 徒歩11分 都営浅草線 押上駅 徒歩20分 東京メトロ半蔵門線 錦糸町駅 徒歩23分		
間取り詳細			
構造	鉄筋コンクリート 6階 / 8階建		
面積	26.46㎡	向き	北西
築年月	2015年5月	契約期間	普通借家契約 2年
退去日		入居時期	2025年5月21日
駐車場	駐輪場 バイク置き場		
設備	浴室乾燥, ガス給湯, バス・トイレ別, CS, シャワー, 2口コンロ, ガスキッチン, 温水洗浄便座, エアコン, 洗面所独立, 室内洗濯機置場, 押入, BS, モニタ付オートロック, 洗面化粧台, クローゼット, フローリング, システムキッチン, トイレ有, ガスコンロ, ユニットバス, バス有, シューズボックス, TVインターホン, デザイナーズ, エレベーター, 外壁タイル張り, 宅配BOX		
入居諸条件	ペット可, 事務所不可, 二人入居可		
損害保険	要 22,000円(2年)		
保証会社	可 保証会社必須~50%(最低保証料5万円)		
備考	<ul style="list-style-type: none"> ■入居中サポート/21450円 ■抗菌代/17600円 ■事務手数料/11000円 ■保証会社必須~50%(最低保証料5万円) ■保険/22000円 ■鍵費用/22000円 ■契約期間(2年普借) ※違約金有 ☆AZPの賃料+1万円でスーパーゼロプラン適用★0 ■ペット飼育時条件有 		

新宿本店

新宿区新宿3-21-4新宿ニュータワービル1階
TEL: 03-6279-2032



みずべや
水商売のお部屋



あずま通り店

新宿区歌舞伎町1-8-3良川ビル2階
TEL: 03-6205-5732

ペット可高級分譲賃貸マンション HY's crecer 清澄白河

東京メトロ半蔵門線・都営大江戸線
『清澄白河』駅徒歩9分



★ライフラインに関して★ ※申込自由※
★電気含むその他ライフライン→ライフライン取次業者からご案内
事前にご案内をお願いします！ ※対象物件あり



ペット飼育可能
※猫・小型犬いずれか1匹
飼育時は敷金プラス1ヶ月（お預かり）
退去時：消臭費・建具清掃費49,500円（税込）
借主様負担となります。

■物件概要

- 名称 HY's crecer 清澄白河(ハイスクレセル 掃入ミラカ)
- 所在地 東京都江東区三好4丁目7番3号
- 構造 鉄筋コンクリート造 地上8階建て
- 竣工 2017年2月
- 交通 東京メトロ半蔵門線『清澄白河』駅徒歩9分
都営大江戸線『清澄白河』駅徒歩9分
都営新宿線『菊川』駅徒歩12分

■賃貸条件

- 礼金 1ヶ月
- 敷金 1ヶ月
- 更新料 新賃料1.5ヶ月分
- 火災保険 18,000円
- 条件 文書事務手数料 5,500円(税込)
鍵交換費用 27,500円(税込)
振替事務手数料 330円(税込) /月
ステージ安心サポート24 19,800円(税込)
- その他 保証会社加入のこと
保証人不要プランご相談可能
初回保証料：毎月支払額の50%
※学生プラン有り：初回保証料 10,000円～
月額保証料 700円
※保証会社利用しない場合は、敷金2ヶ月
※別途留学生プラン有（連帯保証人不要）

～ご利用保証会社～
エポスROOM ID・ルームバンクインシュア
★留学生プラン 初回：毎月支払い合計額の100～120%*
(最低保証料 50,000円)
※初回 120%の場合、we chat pay/銀聯カードでの決済可
月額保証料 700円
※別途、賃料+管理費の2%の手数料がかかります
外国人サポートプラン利用料 10,800円/年（初年度より）
※初期費用のお支払いにクレジットカード決済をご利用可
※法人様契約の際の諸条件は別途お問い合わせください



■設備概要

- ◇カラーTVモニター付オートロック
- ◇インターネット無料（シーファイブ）
- ◇2口ガスシステムキッチン ※他回線利用不可
- ◇浴室換気乾燥機
- ◇BS/CS
- ◇ウォシュレット
- ◇宅配ボックス・メールボックス
- ◇室内洗濯機置場
- ◇エレベーター1基
- ◇エアコン1基
- ◇駐輪場 300円/月+ステッカー代150円/年
※1年一括払い、要空状況・申込方法確認
- ◇独立洗面台

【募集条件】

号室	賃料	間取り	専有面積	現況
202	10(申)00円	1K	25.65㎡	12/16退去予定
215	10(申)00円	1K	25.65㎡	12/15～入居可能
416	105,000円	1K	25.66㎡	3/29退去予定
607	10(申)00円	1K	25.66㎡	即入居
610	10(申)00円	1K	25.66㎡	12/28退去予定
704	10(申)00円	1K	25.67㎡	12/27退去予定

管理費 8,000円

参考写真



※ 退去時、貸主の指定業者による室内のクリーニング費用(44,000円・税込)・エアコン内部洗浄(14,300円・税込/台)は借主様負担となります。

図面と現況が異なる場合は、現況優先と致します

新宿本店 新宿区新宿3-21-4新宿ニュータウンビル1階
TEL: 03-6279-2032



みずべや
水商売のお部屋



あずま通り店 新宿区歌舞伎町1-8-3良川ビル2階
TEL: 03-6205-5732

間取り図



基本情報

住所	東京都江東区東陽7丁目 2-36	号室	701		
交通	1	東西線東陽町駅 徒歩9分	間取り	1K	
	2	東西線木場駅 徒歩17分	広さ	壁芯25.52㎡	
	3	東西線南砂町駅 徒歩19分	方角	南	
築年月	2012年7月	構造	RC・9階建	現況	期日指定 2025年5月上旬

賃料等

敷金	0ヶ月	礼金	1ヶ月
賃料	110,000円	再契約料	新賃料の1ヵ月
共益費	11,000円		

■鍵交換代33,000円 ■退去時クリーンコート代55,000円 ■事務手数料22,000円 ■退去時精算手数料5,500円 (最終請求時) ■リクラブ2,200円/月 ■SBI少額短期保険800円/月 ■指定賃貸保証加入 (総賃料100%) ■賃料等引き落とし料330円/月 ■家具家電撤去費用27,500円 (家具家電無し契約を希望の場合) ■短期解約違約金: 賃料1ヶ月分 (1年未満) ■モバイルwifi (50GB)付 ■民泊・簡易宿泊による利用及びそれに伴う広告等は一切禁止 ■法人で保証会社加入無しの場合、敷金1か月 ■ペット可 (小型犬または猫1匹) ■ペット飼育時敷金1ヶ月追加 (退去時全額償却) ■海外審査相談可 ■全物件先行契約になります。 ■事務所・SOHO利用禁止 ■外国籍の方: GTN加入要 (海外審査OK) 初回保証料: 賃料総額100% 月次手数料2,330円 (税込) ■エクセレントシリーズ

設備

エレベーター / 宅配ボックス / 家具・家電付 / エアコン / 南向き / システムキッチン / バストイレ別 / 脱衣所 / 浴室乾燥機 / 温水洗浄便座 / 洗面所独立 / オートロック / 敷金不要 / 外国人可 / キャンペーン特集

建物内観



外観画像



SET UP賃貸 (家具・家電付き) 対応

[家具・家電付き基本内容] 条件をご確認下さい。
 ●TV ●冷蔵庫 ●レンジ
 ●ペット ●デスク ●チェア
 ●カーテン ●その他備品
 ※物件により異なる場合がございます。
 詳しくはお問合せ下さい。



新宿本店 新宿区新宿3-21-4新宿ニュータワービル1階 TEL: 03-6279-2032



みずぺや 水商売のお部屋



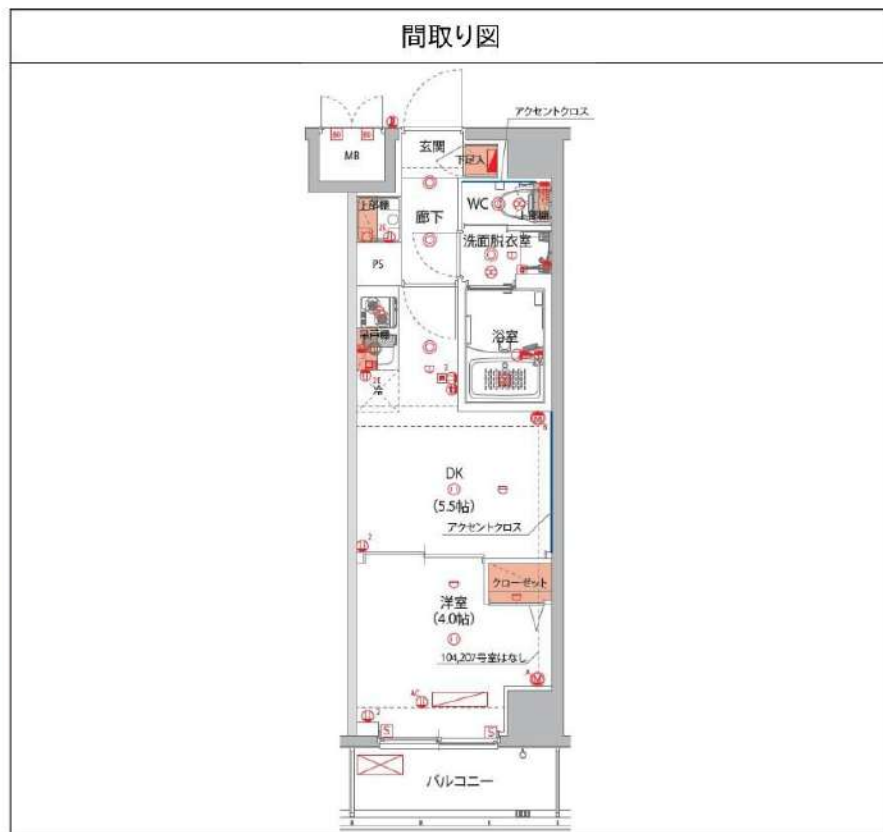
あずま通り店 新宿区歌舞伎町1-8-3良川ビル2階 TEL: 03-6205-5732

ハーモニーレジデンス東京大島ザ・ガーデン 702

物件種別	間取り	賃料	管理費等
マンション	1DK	114,500円	15,000円

【Wi-Fiインターネット無料※FGBB※】ペット1匹飼育可能!バス・トイレ別!独立洗面台や完全個室のトイレも嬉しいポイントです♪

【Wi-Fiインターネット無料※FGBB※】ペット1匹飼育可能!バス・トイレ別!独立洗面台や完全個室のトイレも嬉しいポイントです♪



敷金/保証金	114,500円	礼金/権利金	114,500円
敷引/償却金	114,500円	更新料	1.5ヶ月(新賃料)
更新事務手数料			
その他費用			
物件所在地	東京都江東区大島2丁目36-14		
交通	都営新宿線 西大島駅 徒歩4分 中央・総武線各停 亀戸駅 徒歩11分 中央・総武線各停 錦糸町駅 徒歩20分		
間取り詳細	DK 5.50畳, 洋室 4.00畳		
構造	鉄筋コンクリート 7階 / 8階建		
面積	25.66㎡	向き	東
築年月	2021年12月	契約期間	普通借家契約 2年
退去日		入居時期	2025年7月3日
駐車場	バイク置き場		
設備	24時間換気システム, 浴室乾燥, ガス給湯, バス・トイレ別, CS, シャワー, 2口コンロ, ガスキッチン, 温水洗浄便座, エアコン, 室内洗濯機置場, 押入, BS, 人感照明センサー, モニタ付オートロック, システムキッチン, ネット使用料不要, クローゼット, フローリング, 2F以上, トイレ有, ガスコンロ, ユニークバス, バス有, シューズボックス, 洗面化粧台, TVインターホン, デザイナーズ, エレベーター, 外壁タイル張り, 風除室, 宅配BOX		
入居諸条件	ペット可, 事務所不可, 二人入居可		
損害保険	要 22,000円(2年)		
保証会社	可 保証会社必須~50%(最低保証料5万円)		
備考	■入居中サポート/21450円 ■抗菌代/17600円 ■事務手数料/11000円 ■保証会社必須~50%(最低保証料5万円) ■保険/22000円 ■鍵費用/22000円 ■契約期間(2年普借)※違約金有 ☆AZPの賃料+1万円でスーパーゼロプラン適用★0 ■ペット飼育時条件有		

※図面と異なる場合は現況を優先となります。

新宿本店 新宿区新宿3-21-4新宿ニューターワビル1階
TEL: 03-6279-2032



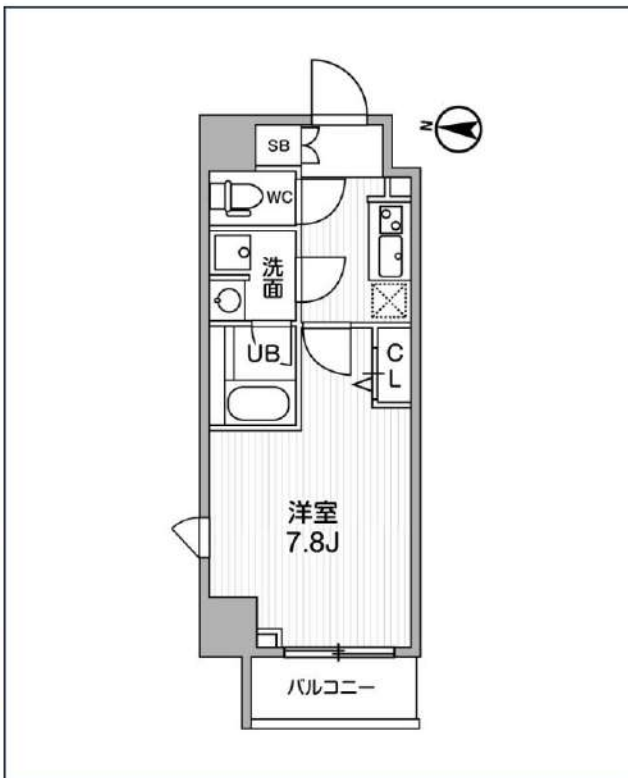
みずべや
水商売のお部屋



あずま通り店 新宿区歌舞伎町1-8-3良川ビル2階
TEL: 03-6205-5732

ALTERNA亀戸 II

JR中央・総武線「亀戸」徒歩6分
JR総武本線「錦糸町」徒歩16分



号室	賃料
504	123,000円

管理費	10,000円		
敷金	0円	礼金	0円
所在地	東京都江東区亀戸1丁目30-1		
構造・階建	RC 5階部分 / 地上7階、地下0階		
築年月	2022年8月	総戸数	28
間取り	1K	専有面積	25.6㎡
契約期間	普通借家2年	開口向き	
保険		連帯保証人	指定しない
保証会社			
その他費用	鍵交換費用24,200円 税込、Goodプレミアムα (24Hサポートのみ) 11,000円 税抜(入居時)、住宅総合保険(フレックス)20,000円 非課税(入居時)、Goodプレミアムα 登録料2,000円/税抜(入居時)		
入居時期	2025年5月中旬	退去予定日	—



※現況と図面に相違がある場合は、現況優先となります。

新宿本店 新宿区新宿3-21-4新宿ニューパークビル1階
TEL: 03-6279-2032



みずばや
水商売のお部屋



あずま通り店 新宿区歌舞伎町1-8-3良川ビル2階
TEL: 03-6205-5732

ZOOM月島 203

物件種別	間取り	賃料	管理費等
マンション	1K	134,000円	6,000円

敷金/保証金	134,000円	礼金/権利金	134,000円
敷引/償却金		更新料	1ヶ月(新賃料)
更新事務手数料			
その他費用	<small>[-一時金] 鍵交換費用(税込): 33,000円 [月次費用] 家財保険+付帯サービス(税込): 1,735円 (備考) ■契約時: 当月分+翌月分の賃料・管理費をお支払い頂きます ■ペット飼育時: 敷金1ヶ月追加(別途飼育相則参照・要申請書) ■解約時: ルームクリーニング費用及び借主負担分の原状回復費用をお支払い頂きます</small>		
物件所在地	東京都中央区月島3丁目24-4		
交通	都営大江戸線 月島駅 徒歩6分 東京メトロ有楽町線 月島駅 徒歩6分 都営大江戸線 勝どき駅 徒歩8分		
間取り詳細	2階: 洋室 7.20畳		
構造	鉄筋コンクリート 2階 / 9階建		
面積	25.60㎡	向き	北西
築年月	2021年2月22日	契約期間	普通借家契約 2年
退去日		入居時期	相談
駐車場	駐輪場 バイク置き場		
設備	2口ガス フローリング 追焚 浴室換気乾燥機 独立洗面台 温水洗浄便座 エアコン 角部屋二面採光		
入居諸条件	ペット可		
損害保険			
保証会社	必須 トーシンライフ、オリコフォレントインシュア、全保連/保証料: 初回=賃料等×50%、月額=賃料等×1%		
備考	■民泊利用不可 ■自転車: 月額500円 バイク: 月額2,000円(契約時2年間一括払い※台数要確認) ■部屋タイプ: C ■一部法人保証会社未加入時: 敷金・礼金を各1ヶ月追加 ■外国籍相談可(申込条件: 在留カード必須、日本語読み書き出来る方、連帯保証人必須: 日本人又は永住者) ◆内見予約は『スマート内覧』◆		



※図面と異なる場合は現況を優先となります。

新宿本店 新宿区新宿3-21-4新宿ニュータワービル1階
TEL: 03-6279-2032



みずべや
水商売のお部屋



あずま通り店 新宿区歌舞伎町1-8-3良川ビル2階
TEL: 03-6205-5732

賃貸マンション
カーサスプレッディッド
日本橋水天宮

半蔵門線『水天宮前』駅より徒歩2分 日比谷線・都営浅草線『人形町』駅より徒歩4分

■所在地	中央区日本橋蛸殻町1-38-12					
■構造	RC造地上13階建	■築年月	平成28年8月			
■間取	1K	■用途	住居のみ			
敷金	1ヶ月分	礼金	1ヶ月分			
■賃貸条件	■管理費	10,000円	■更新料	新賃料の1ヶ月分		
	■契約期間	2年間	■鍵交換代	42,900円		
	■解約予告	2ヶ月前				
	■保険	少額短期保険2年間20,000円～				
	■短期解約違約金	1年未満の解約は月額賃料及び管理費の2ヶ月分(大手法人は相談可)				
■保証人不要システムご利用の場合	<<個人申込み>> 下記どちらでもご利用可能 <<法人申込み>> オリコのみご利用可能 【オリコフォレントインシュア】 初回保証委託料は賃料等の1ヶ月分、1年毎に1万円の保証委託料 【アイスマイルプラス】 お手持ちのクレジットカードで資料保証と家財保険のセットを決済(クレジットカードがない場合はご利用不可) 保証料月々払いプランで、月額賃料等の4.25%+700円					
■入居条件	ペット	民泊	楽器	外国籍	パート学生	法人
	○	×	×	○	相談	○
■設備	■オートロック ■エレベーター ■エアコン ■2口ガスコンロ					
	■温水洗浄便座 ■浴室乾燥機 ■玄関人感センサーライト					
	■モニター付きインターホン ■宅配ボックス					
	■フレッツ光ネクスト ■BS/CSアンテナ					
■駐輪場	初回登録料550円、月々330円 ※駐車場はございません					



★ペット2頭まで飼育可★

小型犬(体高50cm且つ体重10kg以下)が猫のどちらか2頭飼育可。飼育条件:敷金2ヶ月分、礼金1ヶ月分、退去時償却1ヶ月分(原状回復費含まず)



★白を基調とした清潔感のあるお部屋★



★室内ウォークイン収納★
★2口ガスコンロキッチン★



★タイル貼り独立洗面台★
★バスルーム浴室乾燥機付き★

601号室 専有面積 25.89㎡

■賃料 **150,000** 円

■管理費10,000円 ■4/26空き予定



※間取・設備は現況優先



新宿本店

新宿区新宿3-21-4新宿ニューワールド1階
TEL: 03-6279-2032



みずべや
水商売のお部屋



あずま通り店

新宿区歌舞伎町1-8-3良川ビル2階
TEL: 03-6205-5732

ALTERNA亀戸Ⅲ

JR中央・総武線「亀戸」徒歩3分



号室	賃料
1404	152,000円

管理費	10,000円		
敷金	0円	礼金	0円
所在地	東京都江東区亀戸6丁目28-10		
構造・階建	RC 14階部分 / 地上15階、地下0階		
築年月	2023年5月	総戸数	72
間取り	1DK	専有面積	30.06㎡
契約期間	普通借家2年	開口向き	南
保険		連帯保証人	指定しない
保証会社			
その他費用	鍵交換費用24,200円 税込、Goodプレミアムα (24Hサポートのみ) 11,000円 税抜(入居時)、住宅総合保険(フレックス)28,000円 非課税(入居時)、Goodプレミアムα 登録料2,000円/税抜(入居時)		
入居時期	2025年4月中旬	退去予定日	—



※現況と図面に相違がある場合は、現況優先となります。

新宿本店 新宿区新宿3-21-4新宿ニュータウンワビル1階
TEL: 03-6279-2032



みずべや
水商売のお部屋



あずま通り店 新宿区歌舞伎町1-8-3良川ビル2階
TEL: 03-6205-5732

グランジット日本橋浜町 1101

物件種別	間取り	賃料	管理費等
マンション	1LDK	249,500円	25,000円

【インターネット無料:ギガプライズ】 駅近好立地 追い炊き機能付き ペット可 築浅高級デザイナーズ

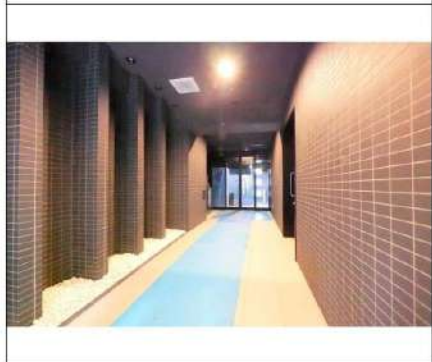
【インターネット無料:ギガプライズ】 駅近好立地 追い炊き機能付き ペット可 築浅高級デザイナーズ

敷金/保証金	0円	礼金/権利金	249,500円
敷引/償却金	0円	更新料	1.5ヶ月(新賃料)
更新事務手数料			
その他費用			
物件所在地	東京都中央区日本橋浜町3丁目41-8		
交通	都営新宿線 浜町駅 徒歩5分 東京メトロ半蔵門線 水天宮前駅 徒歩8分 都営大江戸線 森下駅 徒歩8分		
間取り詳細	LDK 14.00畳, K 3.60畳		
構造	鉄筋コンクリート 11階 / 12階建		
面積	54.97㎡	向き	南東
築年月	2021年2月	契約期間	普通借家契約 2年
退去日		入居時期	2025年3月19日
駐車場			
設備	浴室乾燥, IHクッキングヒーター, カウンターキッチン, 24時間換気システム, ガス給湯, バス・トイレ別, シャワー, 2口コンロ, 温水洗浄便座, エアコン, エアコン2台, 室内洗濯機置場, 押入, BS, ウォークインクローゼット, 人感照明センサー, モニタ付オートロック, 洗面化粧台, ネット使用料不要, クローゼット, フローリング, トイレ有, ユニットバス, バス有, 追い炊き風呂, シューズボックス, TVインターホン, デザイナーズ, エレベーター, 外壁タイル張り, 分譲タイプ, 宅配BOX		
入居諸条件	ペット可, 事務所不可, 二人入居可		
損害保険	要 25,000円(2年)		
保証会社	可 保証会社必須/～50%		
備考	■入居中サポート/21450円 ■抗菌代/17600円 ■事務手数料/11000円 ■保証会社必須/～50% ■保険/25000円 ■鍵費用/25300円 ■契約期間(2年普借) ※違約金有 ☆AZPの賃料+1万円でスーパーゼロプラン適用 ★0 ■ペット飼育時条件有		

外観

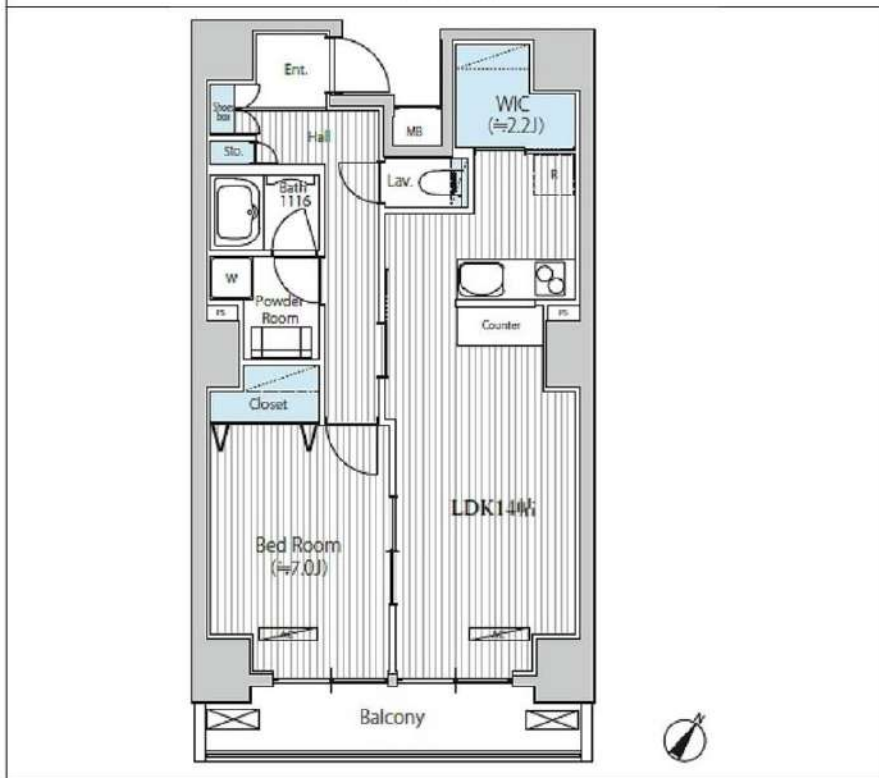


その他



※図面と異なる場合は現況を優先となります。

間取り図



新宿本店 新宿区新宿3-21-4新宿ニュータワービル1階
TEL : 03-6279-2032



みずべや
水商売のお部屋



あずま通り店 新宿区歌舞伎町1-8-3良川ビル2階
TEL : 03-6205-5732