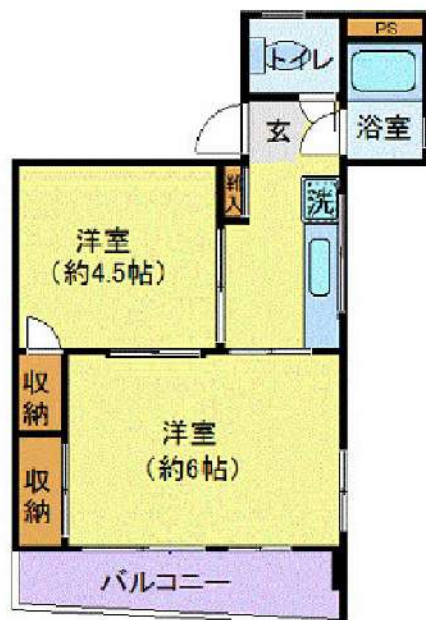


間取り図



基本情報

住所	東京都世田谷区上北沢5丁目 13-6	号室	502
交通	1 京王線八幡山駅 徒歩4分	間取り	1DK
	2 京王線荻花公園駅 徒歩11分	広さ	壁芯27.66㎡
	3 京王線上北沢駅 徒歩11分	方角	-
築年月	1971年4月	構造	鉄骨造・5階建
現況	期日指定 2025年5月中旬		

賃料等

敷金	0ヶ月	礼金	1ヶ月
賃料	74,000円	再契約料	新賃料の1ヵ月
共益費	11,000円		

■鍵交換代33,000円 ■退去時クリーンコート代55,000円 ■事務手数料22,000円 ■退去時精算手数料5,500円 (最終請求時) ■リブクラブ2,200円/月 ■SBI少額短期保険800円/月 ■指定賃貸保証加入 (総賃料100%) ■賃料等引き落とし料330円/月 ■家具家電撤去費用27,500円 (家具家電無し契約を希望の場合) ■短期解約違約金: 賃料1ヶ月分 (1年未満) ■モバイルwifi (50GB)付 ■民泊・簡易宿泊による利用及びそれに伴う広告等は一切禁止 ■法人で保証会社加入無しの場合、敷金1か月 ■海外審査相談可 ■全物件先行契約になります。 ■事務所・SOHO利用禁止 ■外国籍の方: GTN加入要 (海外審査OK) 初回保証料: 賃料総額100% 月次手数料2,330円 (税込) ■スマートシリーズ

設備

家具・家電付 / 最上階 / 敷金不要 / 外国人可 / キャンペーン特集

建物内観



外観画像



SET UP賃貸 (家具・家電付き) 対応

[家具・家電付き基本内容] 条件はご確認下さい。

- TV
- 冷蔵庫
- レンジ
- ベッド
- デスク
- チェア
- カーテン
- その他備品

※物件により異なる場合がございます。
詳しくはお問合せ下さい。



新宿本店

新宿区新宿3-21-4新宿ニュータウンビル1階
TEL: 03-6279-2032



みずべや
水商売のお部屋



あずま通り店

新宿区歌舞伎町1-8-3良川ビル2階
TEL: 03-6205-5732

ウィンストンハウス 101 2K

WINSTON HOUSE

専有面積
30.00m²

東京メトロ丸ノ内線 方南町駅 徒歩10分

京王井の頭線 永福町駅 徒歩10分



外国籍不可 / ルームシェア相談！自転車駐輪可！バイク相談！諸条件ご相談ください！

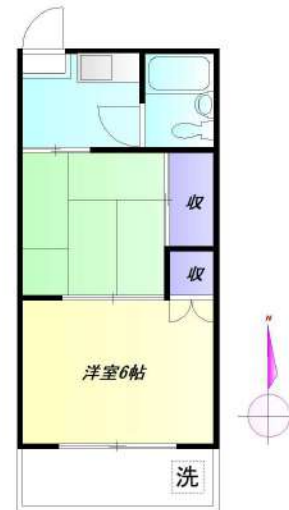
【賃料】

77,000 円

【共益費】

—

敷金	1ヶ月
礼金	1ヶ月
所在階	1階/2階建て
構造	木造
築年月	1990年12月



* 図面と現況が異なる場合は現況を優先します

契約形態	普通建物賃貸借契約 期間：2年
保証会社	賃料+管理費の100%~50% 日本セーフティー・P-Rentなど数社あり
現況	空き
入居可能時期	即時
所在地	東京都杉並区堀ノ内1丁目14-7
その他	火災保険 23,000円 事務手数料 11,000円 鍵交換任意 16,500円~
設備情報	バストイレ：同室ユニット 追炊機能：なし 浴室乾燥機：なし 温水洗浄便座：なし 洗面所：なし コンロ：ガスコンロ設置可能 洗濯機置き場：有り(室外) ガス：都市ガス エアコン：有り オートロック：なし インターホン：有り



当社の物件は初期費用クレジット



決済可能です。

* 除菌消臭代(契約時)16,500円 * くらしーど24(契約時)16,500円

新宿本店

新宿区新宿3-21-4新宿ニュータウンビル1階
TEL: 03-6279-2032



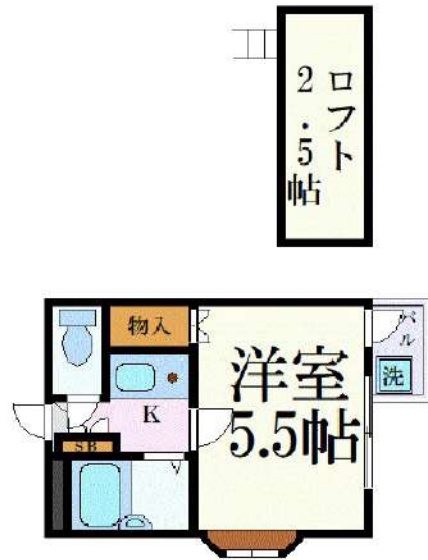
みじべや
水商売のお部屋



あずま通り店

新宿区歌舞伎町1-8-3良川ビル2階
TEL: 03-6205-5732

間取り図



基本情報

住所	東京都世田谷区船橋 1丁目 50-5	号室	201		
交通	1	小田急小田原線千歳船橋駅 徒歩8分	間取り	1K	
	2	小田急小田原線経堂駅 徒歩21分	広さ	壁芯15.42㎡	
	3	小田急小田原線祖師ヶ谷大蔵駅 徒歩23分	方角	南	
築年月	1989年1月	構造	木造・2階建	現況	期日指定 2025年5月中旬

賃料等

敷金	0ヶ月	礼金	1ヶ月
賃料	77,000円	再契約料	新賃料の1ヵ月
共益費	11,000円		

■鍵交換代33,000円 ■退去時クリーンコート代55,000円 ■事務手数料22,000円 ■退去時精算手数料5,500円 (最終請求時) ■リクラブ2,200円/月 ■SB1少額短期保険800円/月 ■指定賃貸保証加入 (総賃料100%) ■賃料等引き落とし料330円/月 ■家具家電撤去費用27,500円 (家具家電無し契約を希望の場合) ■短期解約違約金: 賃料1ヶ月分 (1年未満) ■モバイルwifi (50GB)付 ■プロパンガス物件 ■民泊・簡易宿泊による利用及びそれに伴う広告等は一切禁止 ■法人で保証会社加入無しの場合、敷金1ヵ月 ■海外審査相談可 ■全物件先行契約になります。 ■事務所・S OHO利用禁止 ■外国籍の方: GTN加入要 (海外審査OK) 初回保証料: 賃料総額100% 月次手数料2,330円 (税込) ■スタンダードシリーズ

設備

家具・家電付 / エアコン / TVインターホン / 南向き / システムキッチン / 給湯 / バストイレ別 / 最上階 / 敷金不要 / 外国人可 / キャンペーン特集

建物内観



外観画像



SET UP賃貸 (家具・家電付き) 対応

[家具・家電付き基本内容] 条件をご確認下さい。

- TV
- 冷蔵庫
- レンジ
- ベッド
- デスク
- チェア
- カーテン
- その他備品

※物件により異なる場合がございます。
詳しくはお問合せ下さい。



新宿本店 新宿区新宿3-21-4新宿ニュータウンビル1階
TEL: 03-6279-2032



みずべや
水商売のお部屋



あずま通り店 新宿区歌舞伎町1-8-3良川ビル2階
TEL: 03-6205-5732

オーク・ヴィレッジ 301 1DK

専有面積
37.18m²

OAK VILLAGE

京王井の頭線 東松原駅 徒歩3分

京王線 明大前駅 徒歩9分



パティオくん

外国籍相談！ペット相談(要確認)自転車駐輪可！諸条件ご相談ください！

【賃料】

83,000 円

【共益費】

2,000 円

敷金	2ヶ月
礼金	0ヶ月
所在階	3階/4階建て
構造	鉄筋コンクリート造
築年月	1968年11月



* 図面と現況が異なる場合は現況を優先します

契約形態	定期建物賃貸借契約 期限：2027/12/31
保証会社	賃料+管理費の100%~50% 日本セーフティー・P-Rentなど数社あり
現況	空き
入居可能時期	即時
所在地	東京都世田谷区羽根木2丁目37-2
その他	火災保険 23,000円 事務手数料 11,000円 鍵交換任意 16,500円~
設備情報	バストイレ：別室 追炊機能：有り 浴室乾燥機：なし 温水洗浄便座：なし 洗面所：有り コンロ：ガスコンロ設置可能 洗濯機置き場：有り(室外) ガス：都市ガス エアコン：有り オートロック：なし インターホン：有り



当社の物件は初期費用クレジット



決済可能です。

* 除菌消臭代(契約時)16,500円 * くらしード24(契約時)16,500円 * 再契約不可

新宿本店 新宿区新宿3-21-4新宿ニューパークビル1階
TEL：03-6279-2032



みずもや
水商売のお部屋



あずま通り店 新宿区歌舞伎町1-8-3良川ビル2階
TEL：03-6205-5732

RENECAT導入済物件★消臭抗菌効果が半永久持続
★家具・家電付賃貸へ変更可★すぐお住まいになれます

0104 号室 専有面積 25.44㎡

間取 1K

賃料 93,000 円/月

共益費 15,000 円/月

物件概要

所在地 / 東京都杉並区下高井戸1丁目41-2
構造・規模 / 鉄筋コンクリート造 5階建
総戸数 / 36 戸
築年月 / 2016年08月22日
入居日 / 2025年05月10日

契約条件

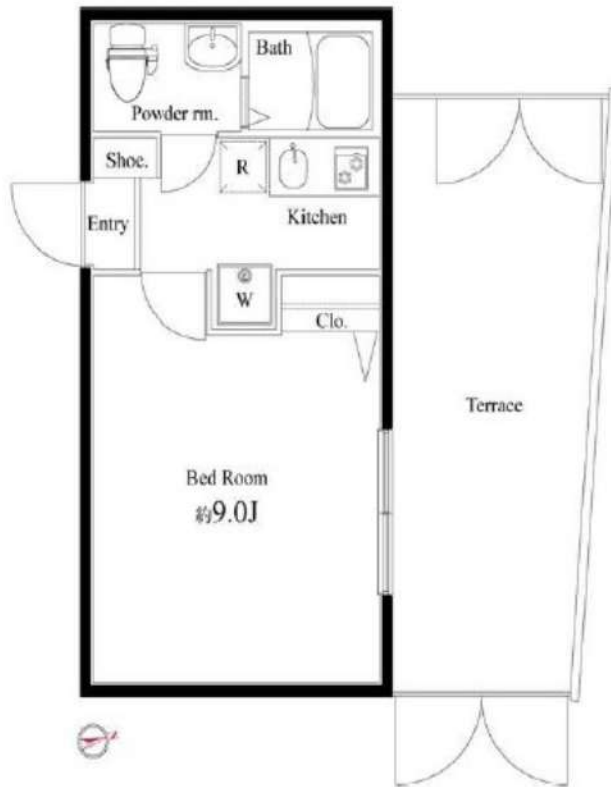
保証金2ヶ月 (契約時償却)

保証システム利用料:家賃総額の55%(最低金額5.5万円)
保証金契約時償却(保証金プランで契約の場合)
24Hサポート料22,000円/1年・鍵交換代22,000円
室内抗菌処理代17,600円事務手数料11,000円
当社指定賃貸入居者総合保険加入の事(別途費用)
※賃料口座引落し(口座振替手数料:月額550円)
普通賃貸借1年契約(更新型)※
※1、2回目の更新時5%の賃料改定あり。更新料は1回のみ。
2回目以降の更新料は無い為、安心して永くお住まいいただけます
※お庭は現状優先になります。
※アクセントクロスの色は変更する場合がございます

Access

京王線
「上北沢」 駅徒歩 3分

京王線
「桜上水」 駅徒歩 8分



24時間安心サポート

設備のトラブルに24時間365日の受付体制

医療健康サービス 24

看護師が24時間365日相談可※適応条件有

※図面と現況が異なる場合、現況優先とさせていただきます。
※退去時清掃費用、更新時更新費用等がございます。
※壁紙の色は変更する場合がございます。

- タイル貼りの美しい外観
- TVモニター付オートロック
- 安心の玄関ダブルロック
- 防犯性に優れたディンプルキー
- 人感センサー付玄関照明
- 床フローリング仕様
- 洋室エアコン標準装備
- オリジナルシステムキッチン
- 2口ガスコンロ
- バスルームとトイレを独立

- お湯張り機能付バス
- ★雨天・冬は必須!浴室換気乾燥暖房機
- シャンプードレッサー洗面台
- 収納便利なクローゼット
- 24時間受取可能宅配BOX
- 防犯モニター付きエレベーター
- ペット可:別途敷金1ヶ月小型1匹まで
- 駐輪場(登録料5,500円)
- 2人入居・外国籍入居可能/海外審査可能
- 退去時清掃費用、更新時更新費用等有り



RENECAT導入済物件★消臭抗菌効果が半永久持続
★家具・家電付賃貸へ変更可★すぐお住まいになれます

Access

東急目黒線
「奥沢」駅徒歩4分



東急東横線
「自由が丘」駅徒歩13分

- スタイリッシュな外観タイル貼り
- オートロックシステム
- 24時間マンションセキュリティ
- インターホン
- 床フローリング仕様
- 洋室エアコン標準完備
- オリジナルシステムキッチン
- 1口IHコンロ
- キッチン収納豊富
- 室内洗濯置場
- 24時間常時定風量換気システム
- トイレとバスルーム独立型
- 温水シャワートイレ
- 可動式大型収納クローゼット
- トール型シューズBOX
- 24時間利用可能なゴミ置場
- 駐輪場1台のみ無料
- インターネット利用可(別途費用)
- BS(別途費用)
- 2人入居・外国籍入居可能/海外審査可能



0304 号室 専有面積 30.84㎡

間取 1K

賃料 98,000 円/月

共益費 12,000 円/月

物件概要

所在地 / 東京都世田谷区奥沢3丁目22-12
構造・規模 / 鉄筋コンクリート造 3階建
総戸数 / 18 戸
築年月 / 1992年08月31日
入居日 / 2025年06月03日

契約条件

保証金2ヶ月 (契約時償却)

CH保証システム利用料:家賃総額55%(最低金額5.5万円)
保証金契約時償却(保証金プランで契約の場合)
24Hサポート料22,000円/1年・鍵交換代22,000円
室内抗菌処理代17,600円事務手数料11,000円
当社指定賃貸入居者総合保険加入の事(別途費用)
※賃料口座引落し(口座振替手数料:月額550円)
普通賃貸借1年契約(更新型)※
※1、2回目の更新時5%の賃料改定あり。更新料は1回のみ。
2回目以降の更新料は無い為、安心して永くお住まいいただけます
※アクセントクロスの色は変更する場合がございます

24時間安心サポート

設備のトラブルに24時間365日の受付体制

医療健康サービス24

看護師が24時間365日相談可※適応条件有

※図面と現況が異なる場合、現況優先とさせていただきます。
※退去時清掃費用、更新時更新費用等がございます。
※壁紙の色は変更する場合がございます。

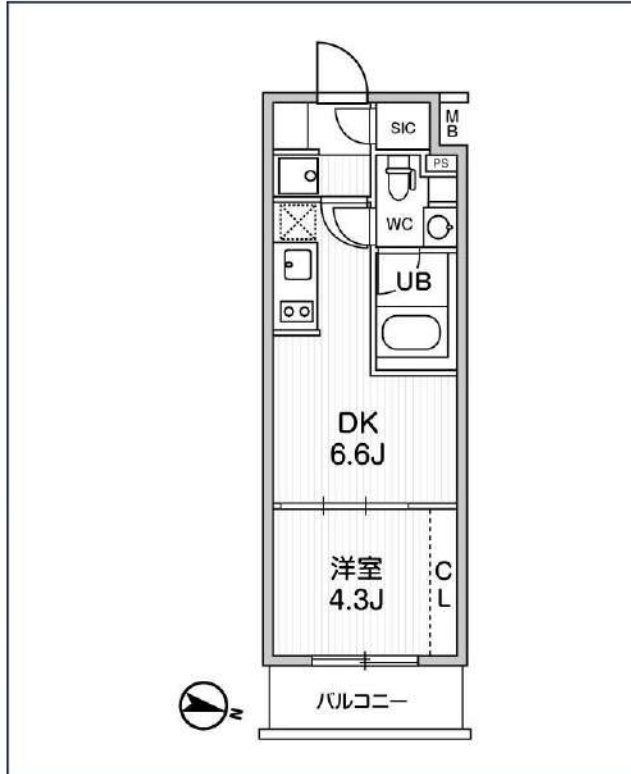
新宿本店 新宿区新宿3-21-4新宿ニューパークビル1階
TEL: 03-6279-2032



みずのべや
水商売のお部屋



あずま通り店 新宿区歌舞伎町1-8-3良川ビル2階
TEL: 03-6205-5732



号室	賃料
307	125,000円

管理費	10,000円		
敷金	0円	礼金	0円
所在地	東京都杉並区和田1丁目44-22		
構造・階建	RC 3階部分 / 地上4階、地下0階		
築年月	2023年6月	総戸数	25
間取り	1DK	専有面積	26.1㎡
契約期間	普通借家2年	開口向き	西
保険		連帯保証人	指定しない
保証会社			
その他費用	鍵交換費用24,200円 税込、Goodプレミアムα (24Hサポートのみ) 11,000円 税抜(入居時)、住宅総合保険(フレックス)20,000円 非課税(入居時)、Goodプレミアムα 登録料2,000円/税抜(入居時)		
入居時期	2025年6月下旬	退去予定日	—

インターネット 使用料無料	オートロック	宅配ボックス	専用ゴミ置き場	浴室乾燥機	ウォシュレット	エレベーター	礼金0	洗面所独立	照明器具	洗濯機置場室内	バス・トイレ別
コンロ2口	システムキッチン	エアコン	24H換気システム	下駄箱	防犯カメラ	光ファイバー	集合ポスト	築2年以内	フローリング	ベランダ/バルコニー	外観タイル張り

※現況と図面に相違がある場合は、現況優先となります。

新宿本店

新宿区新宿3-21-4新宿ニュータウンビル1階
TEL: 03-6279-2032



みずびや
水商売のお部屋

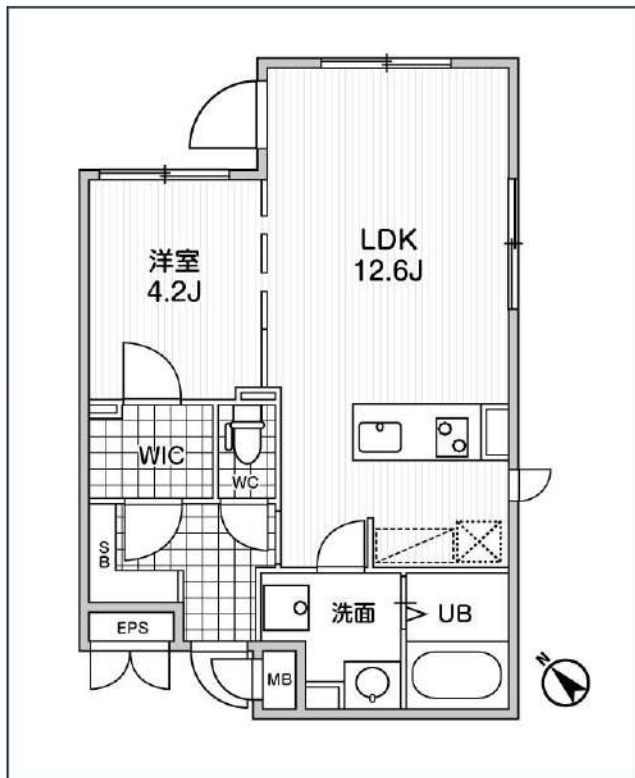


あずま通り店

新宿区歌舞伎町1-8-3良川ビル2階
TEL: 03-6205-5732

MDM駒沢大学

東急田園都市線「駒沢大学」徒歩6分
東急世田谷線「三軒茶屋」徒歩13分



号室	賃料
404	188,000円

管理費	15,000円		
敷金	0円	礼金	0円
所在地	東京都世田谷区上馬2丁目1-7		
構造・階建	RC 4階部分 / 地上4階、地下0階		
築年月	2019年11月	総戸数	19
間取り	1LDK	専有面積	41.57㎡
契約期間	普通借家2年	開口向き	
保険		連帯保証人	指定しない
保証会社			
その他費用	鍵交換費用22,000円 税込、Goodプレミアムα (24Hサポートのみ) 11,000円 税抜(入居時)、住宅総合保険(フレックス)28,000円 非課税(入居時)、Goodプレミアムα 登録料2,000円/税抜(入居時)		
入居時期	2025年5月下旬	退去予定日	—

インターネット 使用料無料	オートロック	宅配ボックス	専用ゴミ置き場	浴室乾燥機	ウォシュレット	礼金0	カードキー	洗面所独立	照明器具	洗濯機置場室内	バス・トイレ別
コンロ2口	システムキッチン	エアコン	24H換気システム	下駄箱	防犯カメラ	光ファイバー	集合ポスト	フローリング			

※現況と図面に相違がある場合は、現況優先となります。

新宿本店 新宿区新宿3-21-4新宿ニューターワビル1階
TEL: 03-6279-2032



みずまば
水商売のお部屋



あずま通り店 新宿区歌舞伎町1-8-3良川ビル2階
TEL: 03-6205-5732