

人気分譲賃貸マンション

ルーブル大塚参番館

★503号室★



～設備～

- ★オートロック
- ★ディンプルキー
- ★24時間セキュリティ
- ★防犯カメラ
- ★敷地内ごみ置き場
- ★宅配ボックス
- ★システムキッチン
- ★2口ガスコンロ
- ★エアコン完備
- ★ウォシュレット
- ★浴室換気暖房乾燥機
- ★室内洗濯機置き場
- ★BS・CS・CATV
- ★フレッツ光導入

※別途個別契約が必要です。

号室	タイプ	面積	賃料	共益費	入居日
503	C	21.84㎡	84,000円	15,000円	4月上旬

敷金:なし 礼金:1ヶ月 保証金:1ヶ月(契約時償却)

更新料:新賃料の1ヶ月分 ペット飼育不可 ※解約予告1ヶ月前(書面による通知必要)

【物件概要】◆住居表示/東京都豊島区北大塚1-14-12 ◆構造規模/鉄筋コンクリート造地上11階建

◆交通/JR山手線「大塚」駅徒歩3分 他 ◆施工/2010年5月 ◆総戸数/50戸

【備考】◆保証会社必須(全保連60%) ◆火災保険 20,000円(2年) ◆アクセス24 12,000円(税別・初回のみ)

◆鍵交換手数料 26,000円(税別) ◆駐輪場(33台・無料/要ステッカー貼付)

※駐輪場ご利用の場合は建物管理会社への確認が必要となります。

★先行契約優先★



※図面と現況が異なる場合、現況を優先とします。

※2年以内の解約は違約金が発生します。

新宿本店 新宿区新宿3-21-4新宿ニューターワビル1階
TEL: 03-6279-2032



みずべや
水商売のお部屋

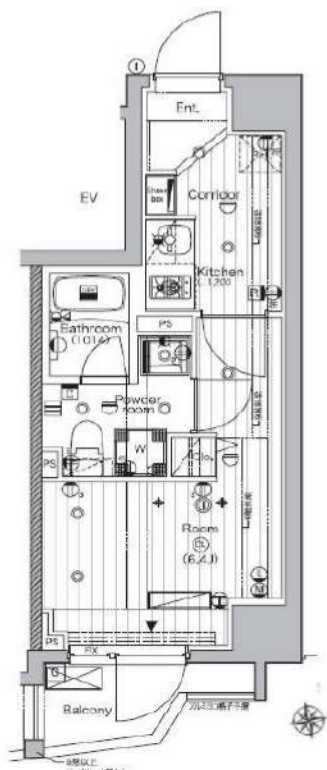


あずま通り店 新宿区歌舞伎町1-8-3良川ビル2階
TEL: 03-6205-5732

SYFORME GAKUSHUINSHITA

704 号室

分譲賃貸マンション「SYFORME(シーフォルム)」シリーズならではのスタイリッシュなデザインと充実設備がポイントです。



利回りくん



特別ご優待サービス
SYLA PREMIUM Club Off
SYLA PREMIUM SUPPORT
住まいのトラブルや困りごとに対応いたします。

【設備・条件その他】

エレベーター、宅配ボックス、敷地内ごみ置き場、バルコニー、フローリング、エアコン、BS、CS、ネット使用料不要、分譲賃貸、システムキッチン、バストイレ別、浴室乾燥機、温水洗浄便座、洗面所独立、洗面台、24時間換気システム、クロゼット、シューズボックス、オートロック、デインブルキー、防犯カメラ、モニター付きオートロック、保証会社利用可、外国人可、学生向け、小型犬可、猫可

※図面と現況が異なる場合は現況を優先いたします。

賃料	89,000円			
	共益費	10,000円		
敷金	0ヶ月	礼金	1ヶ月	
	所在地 東京都豊島区高田2丁目			
交通	副都心線雑司が谷駅 徒歩6分			
	山手線高田馬場駅 徒歩15分			
	山手線目白駅 徒歩15分			
建物	構造・規模	鉄筋コンクリート・9階建		
	所在階	7階	間取	1K
	築年月	2014年12月	方角	東
	平米数	壁芯22.54㎡	バルコニー面積	2.66㎡
契約	種別	普通借家契約	契約期間	2年間
	解約予告	2ヶ月前 (大手法人の場合相談可)		
	更新料	1カ月	ペット	可能
その他	火災保険	20,000円	鍵交換代	33,000円
	室内清掃費	52,800円 (退去時)		
	入居者サポート	SYLAプレミアムクラブ加入 24,200円(税込)/2年 更新時より 26,400円(税込)/2年		
保証会社	クレディセゾン	他取り扱い有り		
	初回40%、以降10,000円/年(総賃料15万円以上:14,000円/年)~	外国籍の方	エポスGTNを利用。初回保証料60%、月額保証料2%、年間保証料無し	
引渡	入居時期	予定2025年05月中旬		
	現況	賃貸中	解約予定日	2025-04-26
備考	◆お申込時、当社が運営するサービス「利回りくん」にも申込情報が登録されます。入居後、本登録を行う事ですぐにサービスを利用する事ができます。※本サービスの登録は無料です。 ◆ペット飼育可の場合: ペット飼育時は敷金1ヶ月積み増し。 ◆空き予定物件: 先行契約のみ申込可			

新宿本店 新宿区新宿3-21-4新宿ニュータワービル1階
 TEL: 03-6279-2032



みずべや
 水商売のお部屋



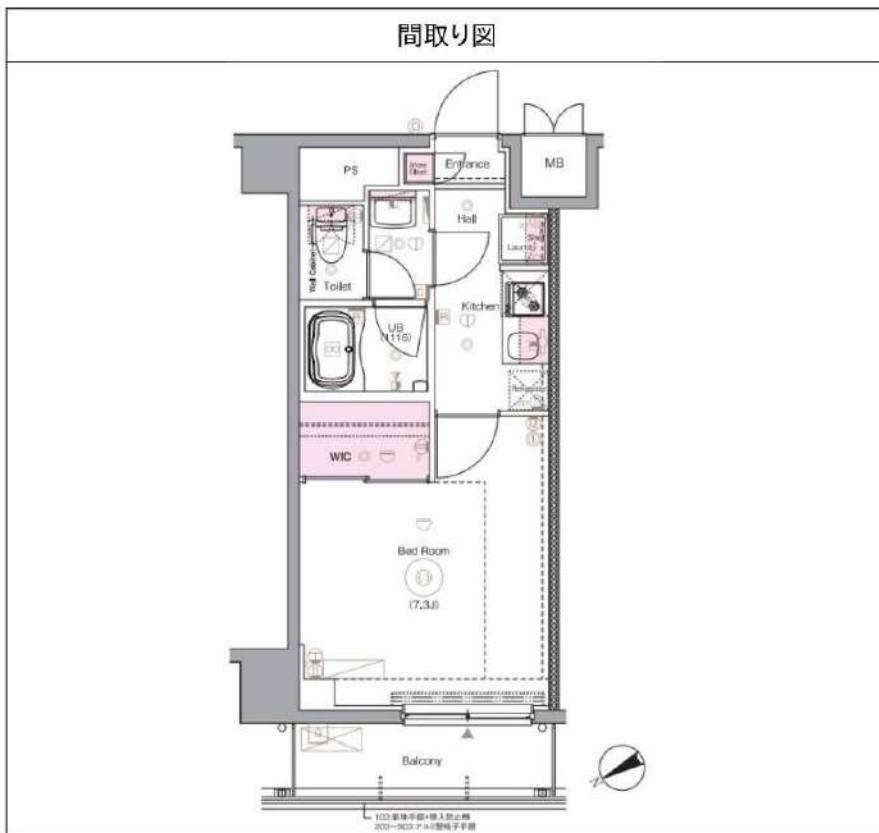
あずま通り店 新宿区歌舞伎町1-8-3良川ビル2階
 TEL: 03-6205-5732

HY's 東長崎 0403

物件種別	間取り	賃料	管理費等
マンション	1K	94,000円	12,000円

インターネットWi-Fi(FGBB)無料!!

ライブズでんき加入で電気代1ヶ月分無料!!
【※内見予約はいい生活スクエアよりお願いします。】



敷金/保証金	0円	礼金/権利金	94,000円
敷引/償却金		更新料	1.5ヶ月(新賃料)
更新事務手数料			
その他費用	[一時金] 事務手数料: 11,000円, 鍵交換代: 38,500円 [月次費用] naviサポート: 990円 [備考] 解約予告2ヶ月前・更新料1.5ヶ月		
物件所在地	東京都豊島区南長崎5丁目32-1		
交通	西武池袋線 東長崎駅 徒歩3分 都営大江戸線 落合南長崎駅 徒歩8分		
間取り詳細	洋室 7.30		
構造	鉄筋コンクリート 4階 / 6階建		
面積	25.50㎡	向き	北西
築年月	2023年3月3日	契約期間	普通借家契約 2年
退去日	2025年4月21日	入居時期	2025年5月中旬 予定
駐車場			
設備	24時間換気システム, 2口コンロ, BS, CS, TVインターホン, ウォークインクローゼット, エアコン, ガスコンロ設置済, ガス給湯, システムキッチン, シューズボックス, ネット使用料不要, バス・トイレ別, マルチメディアコンセント, 温水洗浄便座, 火災報知機, 室内洗濯機置場, 人感照明センサー, 洗面化粧台, 洗面所独立, 追い焚き風呂, 浴室乾燥, 浴室暖房, エレベーター, 宅配BOX, 敷地内ゴミ置き場		
入居諸条件	ペット相談, 楽器使用不可, 事務所不可, 法人可		
損害保険	要 フレックス少額短期保険 18,000円 (2年)		
保証会社	必須 初回保証料(賃料+管理費+naviサポート等)×50%~(外国籍の方80%~)月次保証料1%~		
備考	【申込審査時に本人確認のご連絡を致します。】インターネットWi-Fi(FGBB)無料!! ☆ペット飼育 猫・小型犬1匹まで可 飼育時、別途敷金1ヶ月 短期解約違約金有(1年未満解約の場合賃料の1ヶ月分) ライブズでんき加入で電気代1ヶ月分無料!!【※内見予約はいい生活スクエアよりお願いします。】入居者様専用アプリ(いい生活Home)の登録が必須となっております。		

※図面と異なる場合は現況を優先となります。

新宿本店 新宿区新宿3-21-4新宿ニューターワビル1階
TEL: 03-6279-2032



みずべや
水商売のお部屋



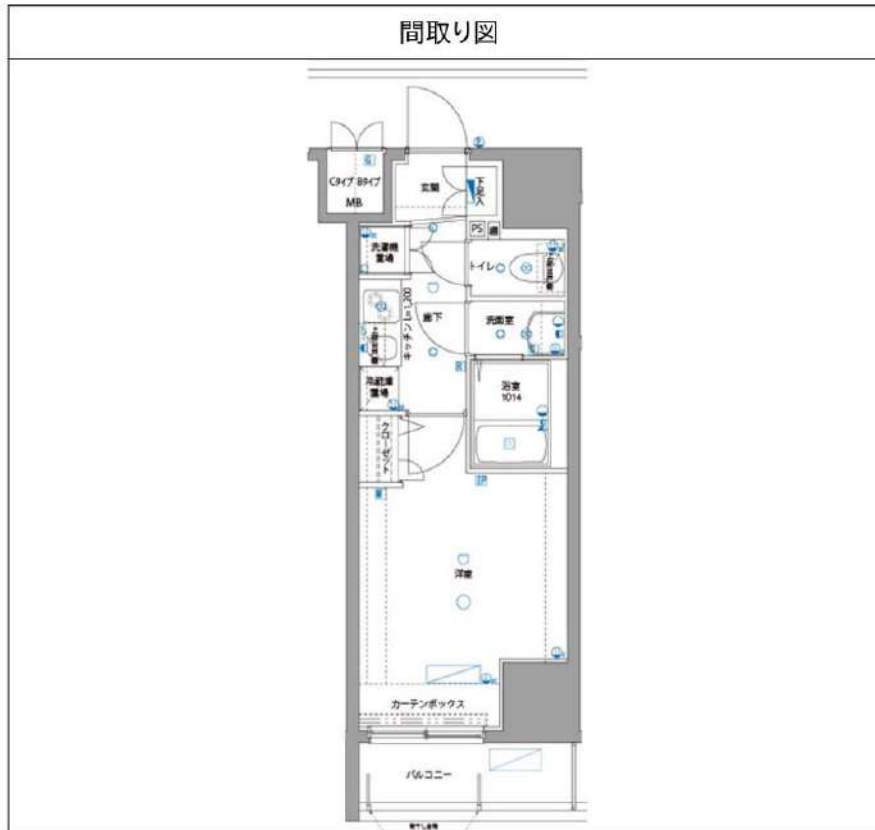
あずま通り店 新宿区歌舞伎町1-8-3良川ビル2階
TEL: 03-6205-5732

パティナー新板橋 402

物件種別	間取り	賃料	管理費等
マンション	1K	94,000円	15,000円

ペット可 高級賃貸マンション

ペット可 高級賃貸マンション



敷金/保証金	94,000円	礼金/権利金	94,000円
敷引/償却金	94,000円	更新料	1.5ヶ月(新賃料)
更新事務手数料			
その他費用			
物件所在地	東京都板橋区板橋1丁目43-8		
交通	埼京線 板橋駅 徒歩6分 都営三田線 新板橋駅 徒歩3分 東武東上線 下板橋駅 徒歩6分		
間取り詳細			
構造	鉄筋コンクリート 4階 / 13階建		
面積	25.51㎡	向き	南東
築年月	2013年3月	契約期間	普通借家契約 2年
退去日		入居時期	2025年4月12日
駐車場	駐輪場		
設備	浴室乾燥, 24時間換気システム, ガス給湯, バス・トイレ別, CS, 押入, 2口コンロ, ガスキッチン, 温水洗浄便座, エアコン, 室内洗濯機置場, シャワー, BS, CATV, シューズボックス, モニタ付オートロック, 洗面化粧台, クローゼット, フローリング, トイレ有, ガスコンロ, ユニットバス, バス有, システムキッチン, TVインターホン, デザイナーズ, エレベーター, 外壁タイル張り, 宅配BOX		
入居諸条件	ペット可, 事務所不可, 二人入居可		
損害保険	要 23,000円 (2年)		
保証会社	必須 保証会社必須/～50%		
備考	<ul style="list-style-type: none"> ■入居中サポート/21450円 ■抗菌代/17600円 ■事務手数料/11000円 ■保証会社必須/～50% ■保険/23000円 ■鍵費用/22000円 ■契約期間(2年普借) ※違約金有 ☆AZPの賃料+1万円でスーパーゼロプラン適用 ★0 ■ペット飼育時条件有 		

※図面と異なる場合は現況を優先となります。

新宿本店 新宿区新宿3-21-4新宿ニュータウンビル1階
TEL: 03-6279-2032

みずべや
水商売のお部屋

あずま通り店 新宿区歌舞伎町1-8-3良川ビル2階
TEL: 03-6205-5732

貸マンション

椎名町駅

ガリシア南長崎(ミナミナガサキ) 403

間取り
1K

専有面積
26.87㎡

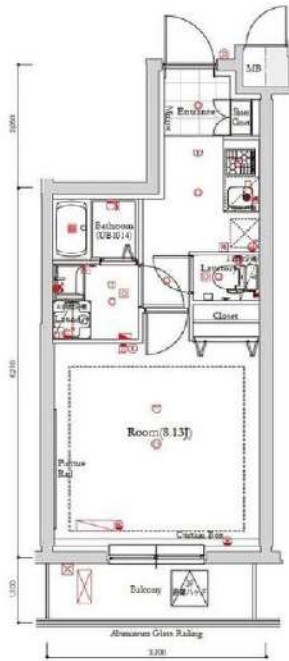
築年月
2022年06月



デザイナーズマンション 駅徒歩10分以内の立地

チェックポイント！

駐輪場有(無料),主要採光面：南向き社宅可,SOHO使用可,ペット相談小型犬可(猫可)1匹につき敷金1ヶ月追加)二人入居可,デザイナーズ,外観タイ
ル張り,常時ゴミ出し可能,分譲タイプ,24時間換気システム,閑静な住宅街B・T別,シャワー,浴室暖房,浴室乾燥機,トイレ,温水洗浄便座,洗面所,洗面台
洗面所独立,ガスコンロ付,2口コンロ,システムキッチン,収納スペース,金庫,収納クローゼット,シューズボックス,室内洗濯機置場,洗濯機置場,給湯
都市ガス,フローリング,冷暖房,エアコン,全居室エアコン,C,S,B,S端子,MMコンセント,インターネット対応,インターネット使用料無料,ダブル
ロックドアオートロック,モニタ付オートロック。



物件種目	貸マンション
最寄駅	椎名町
間取タイプ	1K
賃賃条件	賃料 103,000円 礼金なし 敷金なし 保証金なし

物件所在地	東京都豊島区南長崎2丁目12-7		
交通	西武池袋・豊島線 椎名町 徒歩7分		
建 物	建物名	ガリシア南長崎(ミナミナガサキ) 403	
	構造・規模	RC 5階建/4階部分	
	使用部分積	26.87㎡	
	間取内訳	洋 8.1	
築年月	2022年06月	契約期間	2年
管理費等	なし 共益費12,000円/月		
駐車場			
現 況	居住中 2025年04月13日退去予定	入居可能 時期	2025年4月下旬予定
設 備	B・T別,シャワー,浴室暖房,浴室乾燥機,トイレ,温水洗浄便座,洗面所,洗面台,洗面所独立,ガスコンロ付,2口コンロ,システムキッチン,収納スペース,全居室収納,クローゼット,シューズボックス,室内洗濯機置場,洗濯機置場,給湯,都市ガス,フローリング,冷暖房,エアコン,全居室エアコン。		
保 険 等	要 2,530円		
備 考	火災保険及び地震24時間駆け付け、維持サービス等が付帯した入居者様への安心サービス「BRIプライムプラス」への加入が必須となります(月額約 5,300円)お申込は「イタンジB.B」よりお手続きください。更新事務手数料：新賃料0.5ヵ月 弊社では先行契約のみ受付可能となっております。<賃貸保証>①ジャックス②エポスカード③ニッポンインシュア(WAKULUS保証)：初回合計家賃100%、2%/月、敷金返却1ヶ月半期間更新料無し※別冊のものは利用可能です。※海外滞在も※本契約は株式会社WAKULUSが家主となる転賃借契約となります。④ルームバンクインシュア※は「イタンジ」※※※は保証料ではない保証金となります。詳細はA.T.B.Bまでお問い合わせください。B.B.1プライムプラス：2,530円/月 更新料：新賃料1ヶ月 賃貸保証：加入費(個人)①株式会社ジャックス[VICCS-ONE] 初回合計家賃50%、1%/月、1.0、5.00円/年②株式会社エポスカード[ROOM ID] 初回合計家賃50%、1.5%/月、年間更新料無し※法人契約も可 競交代代等：有 38,900円～ 利用料1：都庁大戸建 業務合南長崎徒歩10分 利用料2：西武池袋・豊島線 東長崎 徒歩12分		

新宿本店

新宿区新宿3-21-4新宿ニュータワービル1階
TEL: 03-6279-2032



みずべや
水商売のお部屋



あずま通り店

新宿区歌舞伎町1-8-3良川ビル2階
TEL: 03-6205-5732

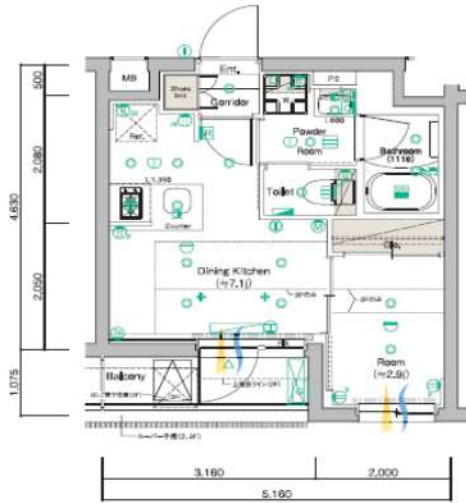
SYFORME KOMAGOME II

204 号室

分譲賃貸マンション「SYFORME(シーフォルム)」シリーズならではのスタイリッシュなデザインと充実設備がポイントです。リモートワークの普及で需要が多いインターネット設備についても無料で利用可能です！全戸2人入居可能！



D type 1DK Room number 104_204_304
 専有面積 / 25.52㎡ (約7.71坪) Room color Modern
 バルコニー面積 / 3.39㎡ (約1.02坪)



利回りくん



特別ご優待サービス
SYLA PREMIUM Club Off
SYLA PREMIUM SUPPORT
 住まいのトラブルや困りごとに対応いたします。

【設備・条件その他】

エレベーター、宅配ボックス、敷地内ごみ置き場、バルコニー、フローリング、エアコン、BS、CS、ネット使用料不要、分譲賃貸、システムキッチン、カウンターキッチン、バストイレ別、浴室乾燥機、温水洗浄便座、洗面所独立、洗面台、クロゼット、シューズボックス、オートロック、ディンプルキー、防犯カメラ、保証会社利用可、外国人可、学生向け、カップル向け、新婚さん向け、小型犬可、猫可

※図面と現況が異なる場合は現況を優先いたします。

賃料	116,000円		
	共益費	10,000円	
敷金	0ヶ月	礼金	1ヶ月
	所在地		
東京都豊島区駒込6丁目			
交通	山手線駒込駅 徒歩10分		
	南北線駒込駅 徒歩9分		
	京浜東北線上中里駅 徒歩12分		
建物	構造・規模	鉄筋コンクリート・5階建	
	所在階	2階	間取 1DK
契約	築年月	2022年12月	方角 東
	平米数	壁芯25.52㎡	バルコニー面積 3.39㎡
	種別	普通借家契約	契約期間 2年
	解約予告	2ヶ月前 (大手法人の場合相談可)	
その他	更新料	1ヵ月	ペット 可能
	火災保険	20,000円	鍵交換代 33,000円
	室内清掃費	52,800円 (退去時)	
	入居者サポート	SYLAプレミアムクラブ加入 24,200円(税込)/2年 更新時より 26,400円(税込)/2年	
保証会社	クレディセゾン	他取り扱い有り	
	初回40%、以降10,000円/年(総賃料15万円以上:14,000円/年)~	外国籍の方 エポスGTNを利用。初回保証料60%、月額保証料2%、年間保証料無し	
引渡	入居時期	期日指定2025年04月中旬	
	現況	居住中	解約予定日 2025-03-31
備考	◆引越し業者指定(スター引越センター) ※本物件南側道路は平日 月曜~土曜の 15:00 18:00、日曜・祭日の 13:00 18:00 は車両通行止めとなります。緊急車両及びゴミ収集車を除く、バイク・自動車の通行が不可 自転車は可能となるため、宅配物等が運れる可能性があります。 ◆お申込時、当社が運営するサービス「利回りくん」にも申込情報が登録されます。入居後、本登録を行う事ですぐにサービスを利用する事ができます。※本サービスの登録は無料です。 ◆ペット飼育時: 敷金1ヵ月積み増し ◆ペット2匹目: 退去時クリーニング費用11,000円追加 ◆退去予定: 先行契約		

新宿本店

新宿区新宿3-21-4新宿ニュータウンビル1階
 TEL: 03-6279-2032



みずべや
 水商売のお部屋



あずま通り店

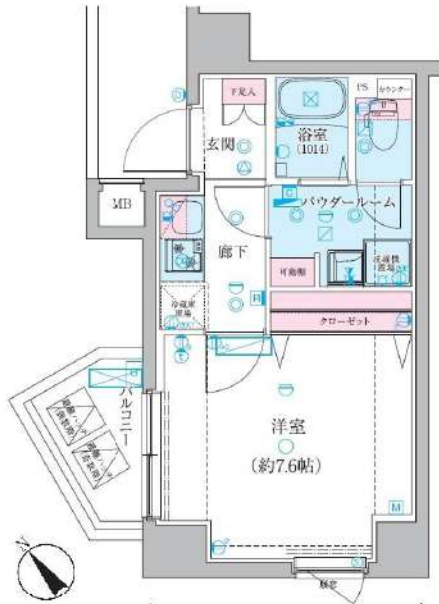
新宿区歌舞伎町1-8-3良川ビル2階
 TEL: 03-6205-5732



物件名 GENOVIA椎名町
303号室 Ctype

賃料 116,500円

交通 西武池袋線「椎名町」駅 徒歩 5分
都営大江戸線「落合南長崎」駅 徒歩 12分
西武新宿線「下落合」駅 徒歩 13分



★上記、初期費用決済可！お家賃もご相談可能！
※外国人サポートプラン加入の方限定

- ペット飼育可(大型犬・猫・多頭飼い可)
- 浴室乾燥機付き
- 温水洗浄便座(BT別)
- 独立洗面台完備
- 2口ガスシステムキッチン
- 契約金カード決済可(VISA Masterのみ)
- 電子契約有
- 防犯カメラ、オートロック
- 宅配ボックス
- 二人入居・外国籍相談可能

★室内写真載せてます！転用OK！承諾不要です！ <https://x.gd/bzcCP>

※ペット飼育の場合敷金1ヵ月追加(解約時償却)。※留学生・ワーホリの方敷金1ヵ月追加(解約時返還)。

所在地	東京都豊島区南長崎 1丁目1-19	管理費等	管理費 10,000円	その他費用	・保証会社必須 一着手「RBI」初回保証料：40%（ペット飼育時60%） 外資籍：100%+外国籍サポート年額10,800円 （※審査により変更有・要確認） 外資籍家賃：クレカQR決済可（転付の保証料+2%/月） ★RBI安心サポート： 家賃保証月額料金+家財保険+家賃引当手数料+mamorucca 一全て付帯して2,700円/月(税込) 二着手「家相観」 ・火災保険料一保証会社により変化する ・総交換費用27,500円【任意】 ・契約事務手数料11,000円 ・消臭抗菌ホスピタリ11,000円 ・17㎡内部洗浄費用16,500円/台 ・A1クリーニング費用38,500円（全て税込表記） ※1年未満短期借約金有、賃料+管理費合計額（法人相談可） ※解約予告2ヵ月前（法人の場合相談可）	必要書類	《個人契約》		
所在階	3階	向き	南西				敷金/礼金	敷金： 0ヵ月 礼金： 0ヵ月	契約者： 保険証7-303北-、 顔写真付き身分証明書7-303北-、 家賃引当口座、銀行印
専有面積	25.78㎡	バルコニー	3.28㎡				入居時期	2025年5月下旬（2025年4月27日 退去予定）	緊急連絡先： 身分証明書7-303北-
間取詳細	1K	契約期間	普通借家契約 2年（更新料：新賃料1ヵ月）				その他費用		保証人： 連帯保証人随約書、 印鑑証明書、 保険証7-303北-、 顔写真付き身分証明書7-303北-
構造	鉄筋コンクリート造 地上階数 12階	駐車場	無				その他費用		《法人契約》
築年月	2024年2月	駐輪場	自転車：無料（要登録） バイク：要確認（敷金1ヵ月）				その他費用		契約者： 会社簿本、 印鑑証明書/入居者： 保険証7-303北-、 顔写真付き身分証明書7-303北-

※図面と現況が異なる場合は現況を優先致します。

新宿本店

新宿区新宿3-21-4新宿ニュータウンビル1階
TEL：03-6279-2032



みずべや
水商売のお部屋



あずま通り店

新宿区歌舞伎町1-8-3良川ビル2階
TEL：03-6205-5732

プライムマンション大塚

Prime Maison
プライムマンション

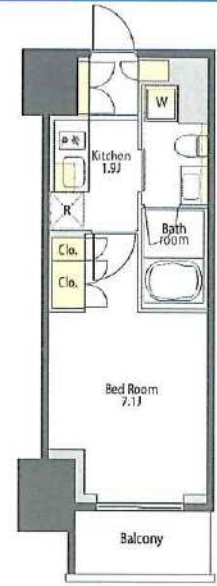
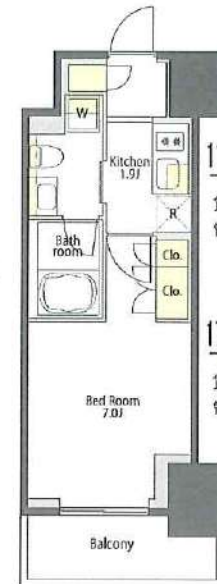
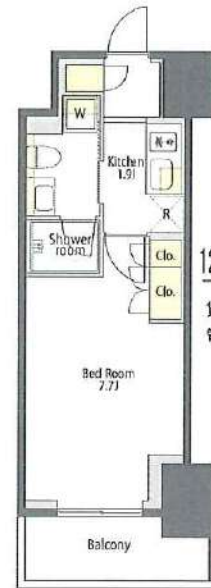


※写真はモデルルームです。

J R山手線
大塚 駅徒歩3分

都電荒川線 大塚駅前駅より徒歩3分
東京メトロ丸の内線 新大塚駅より徒歩9分

※所要時間は時間帯により異なります。換換・待ち時間は含まれておりません。



《物件概要》

- 所在地 東京都豊島区北大塚 1-15-1
- 交通 JR山手線「大塚」駅徒歩3分
- 構造 鉄筋コンクリート造 地上19階建
- 総戸数 144戸
- 竣工 2017年1月
- 契約期間 2年(更新可)

《賃貸条件》

- 礼金/1ヶ月(1702号室はなし)
- 敷金/1ヶ月(留学生は敷金2ヶ月)
※1702号室はなし(留学生は敷金1ヶ月)
- 契約期間/2年 ■更新料/新賃料の1ヶ月分
- 保証会社らくらくパートナー アプラス
初回引落時:33,000円 継続保証料:総家賃等の2%/月
- 保険/別途加入 ■鍵交換/27,500円(税込)

《備考》

- 機械式駐車場/普通車/空無(4/28 空き予定 33,000円/月) ハイーフ/空無
- バイク置場(空き要確認)/月額5,500円 ※駐車場・バイク置き場は別途敷金1ヶ月、仲介手数料あり。
- 駐輪場/登録料:6,600円/2年※途中返金なし。
- 退去時のハウスクリーニング代は借主負担となります。■電話回線工事は借主負担。
- 禁止事項/ペット飼育・石油器具・楽器持込み・airbnb等の民泊
- 短期解約違約金有/契約開始日より1年未満で賃料1ヶ月分。
※学生契約の場合/1年未満の場合:賃料の1ヶ月分、1年以上2年未満の場合賃料0.5ヶ月分。
- 電気、ガス会社は貸主による指定がある際は、指定業者をお使い頂きます。 ■解約2ヶ月前通知。
- 「シャーマンライフSUPPORT24」への加入任意【1,320円/月】
- 本物件導入インターネットのみ利用可能。
- シャーマンライフCLUBにご加入して頂きます。(入会費・年会費なし)

《設備》



- ・図面や設備等、本紙と現状が異なる場合は、現状を優先させていただきます。
- ・仲介手数料は原則貸主0.5ヶ月、借主0.5ヶ月ですが、こちらの物件は借主1ヶ月(税別)となります。
- ・本紙は参考資料であり、宅地建物取引法上の重要事項説明書ではありません。

新宿本店 新宿区新宿3-21-4新宿ニューワークビル1階
TEL: 03-6279-2032



みずべや
水商売のお部屋



あずま通り店 新宿区歌舞伎町1-8-3良川ビル2階
TEL: 03-6205-5732

間取り図



基本情報

住所	東京都板橋区大和町 13-19	号室	502
交通	1 都営三田線板橋本町駅 徒歩3分	間取り	1K
	2 東武東上線中板橋駅 徒歩17分	広さ	壁芯25.71㎡
	3 埼京線十条駅 徒歩22分	方角	西
築年月	2019年6月	構造	RC・12階建
		現況	即時

賃料等

敷金	0ヶ月	礼金	1ヶ月
賃料	127,000円	再契約料	新賃料の1ヵ月
共益費	11,000円		

■鍵交換代33,000円 ■退去時クリーンコート代55,000円 ■事務手数料22,000円 ■退去時精算手数料5,500円 (最終請求時) ■リブクラブ2,200円/月 ■SBI少額短期保険800円/月 ■指定賃貸保証加入 (総賃料100%) ■賃料等引き落とし料330円/月 ■家具家電撤去費用27,500円 (家具家電無し契約を希望の場合) ■短期解約違約金: 賃料1ヶ月分 (1年未満) ■モバイルwifi (50GB)付 ■民泊・簡易宿泊による利用及びそれに伴う広告等は一切禁止 ■法人で保証会社加入無しの場合、敷金1か月 ■ペット可 (小型犬または猫1匹) ■ペット飼育時敷金1ヶ月追加 (退去時全額償却) ■海外審査相談可 ■全物件先行契約になります。 ■事務所・SOHO利用禁止 ■外国籍の方: GTN加入要 (海外審査OK) 初回保証料: 賃料総額100% 月次手数料2,330円 (税込) ■エクセレントシリーズ

設備

エレベーター / 宅配ボックス / フローリング / 家具・家電付 / エアコン / ネット使用料不要 / TVインターホン / 分譲賃貸 / システムキッチン / 給湯 / バストイレ別 / 脱衣所 / 浴室乾燥機 / 温水洗浄便座 / 洗面所独立 / 暖房便座 / クロゼット / オートロック / 敷金不要 / 外国人可 / キャンペーン特集

建物内観



外観画像



SET UP賃貸 (家具・家電付き) 対応

[家具・家電付き基本内容] 条件をご確認下さい。

- TV
- 冷蔵庫
- レンジ
- ベッド
- デスク
- チェア
- カーテン
- その他備品

※物件により異なる場合がございます。詳しくはお問合せ下さい。



新宿本店 TEL: 03-6279-2032

新宿区新宿3-21-4新宿ニュータウンビル1階



みずべや 水商売のお部屋



あずま通り店 TEL: 03-6205-5732

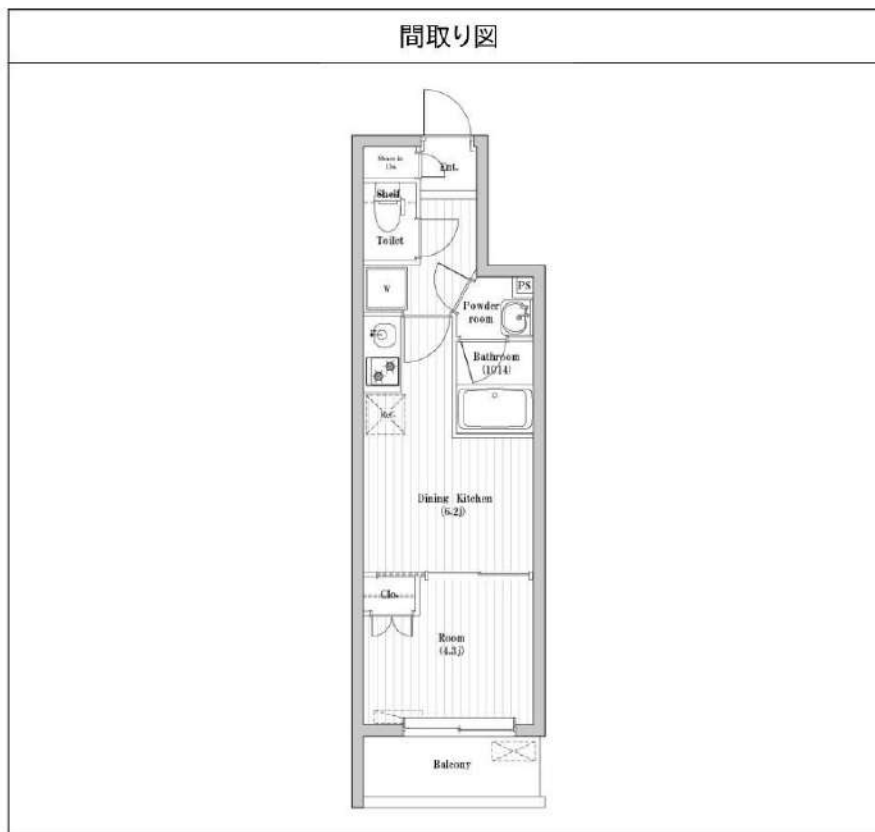
新宿区歌舞伎町1-8-3良川ビル2階

ハーモニーレジデンス山手巢鴨ザ・ガーデン 201

物件種別	間取り	賃料	管理費等
マンション	1DK	135,000円	15,000円

★フリーレント1ヶ月付き(賃料のみ)★【Wi-Fiインターネット無料!※ファイバーゲート】ペット可 築浅高級賃貸レジデンス

★フリーレント1ヶ月付き(賃料のみ)★【Wi-Fiインターネット無料!※ファイバーゲート】ペット可 築浅高級賃貸レジデンス



敷金/保証金	0円	礼金/権利金	0円
敷引/償却金	0円	更新料	1ヶ月(新賃料)
更新事務手数料			
その他費用			
物件所在地	東京都豊島区巢鴨4丁目16-4		
交通	都営三田線 巢鴨駅 徒歩9分 山手線 大塚駅 徒歩10分 山手線 駒込駅 徒歩22分		
間取り詳細	洋室 4.30畳		
構造	鉄筋コンクリート 2階 / 5階建		
面積	27.60㎡	向き	北東
築年月	2021年4月	契約期間	普通借家契約 2年
退去日		入居時期	即入居
駐車場			
設備	浴室乾燥, ガス給湯, バス・トイレ別, CS, シャワー, 2口コンロ, ガスキッチン, 温水洗浄便座, エアコン, 室内洗濯機置場, 押入, BS, シューズボックス, モニタ付オートロック, 洗面化粧台, ネット使用料不要, クローゼット, フローリング, トイレ有, ガスコンロ, ユニットバス, バス有, システムキッチン, TVインターホン, デザイナーズ, エレベーター, 外壁タイル張り, 宅配BOX		
入居諸条件	ペット可, 事務所不可, 二人入居可		
損害保険	要 23,000円 (2年)		
保証会社	必須 Jリース・セゾン30%、オリコ50%		
備考	<ul style="list-style-type: none"> ■更新料/新賃料の1.00ヶ月 ■入居中サポート16500円 ■Jリース・セゾン30%、オリコ ■鍵費用/22000円 ■保険/23000円 ■必要書類 申込時/公的身分証明、収入証明 ■契約時/住民票 ■ペット飼育時条件有 ■短期違約金1年未満賃料1ヶ月分 		

※図面と異なる場合は現況を優先となります。

新宿本店 新宿区新宿3-21-4新宿ニュータウンビル1階
TEL: 03-6279-2032



みずべや
水商売のお部屋



あずま通り店 新宿区歌舞伎町1-8-3良川ビル2階
TEL: 03-6205-5732

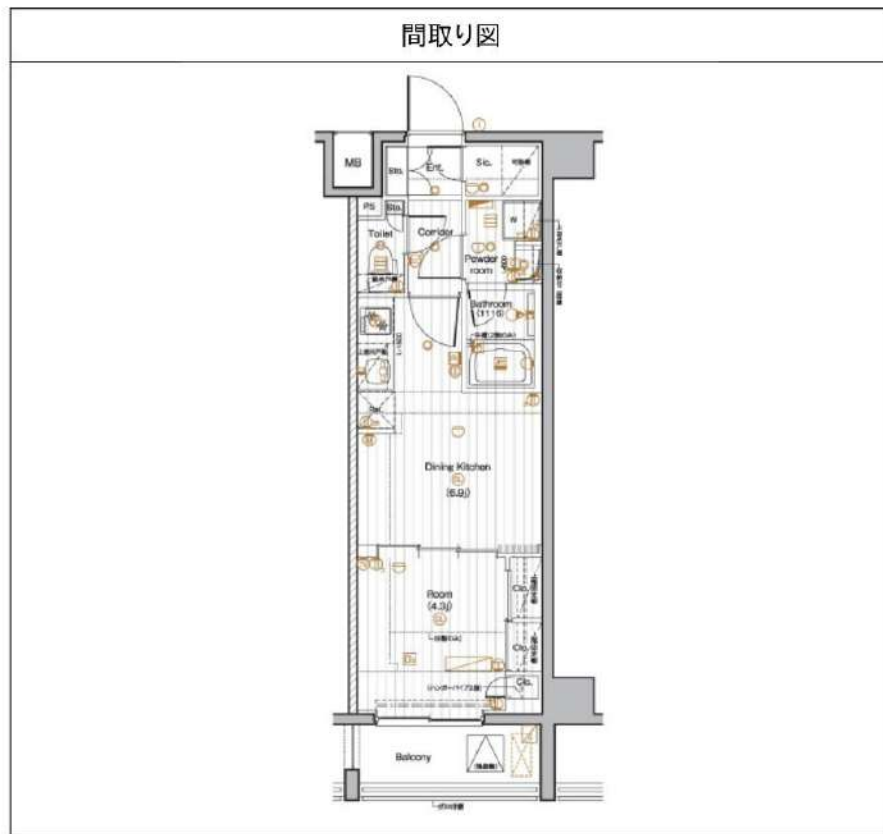
PREMIUM CUBE 池袋本町 403

物件種別	間取り	賃料	管理費等
マンション	1DK	135,000円	15,000円

【インターネット無料:シーファイブ】築浅高級分譲賃貸マンション
ペット可 ドッグラン付き物件

【インターネット無料:シーファイブ】築浅高級分譲賃貸マンション ペット可 ドッグラン付き物件

敷金/保証金	135,000円	礼金/権利金	135,000円
敷引/償却金	135,000円	更新料	1.5ヶ月(新賃料)
更新事務手数料			
その他費用			
物件所在地	東京都豊島区池袋本町3丁目17-12		
交通	東武東上線 下板橋駅 徒歩6分 都営三田線 新板橋駅 徒歩15分 山手線 池袋駅 徒歩21分		
間取り詳細	洋室 4.30畳		
構造	鉄筋コンクリート 4階 / 7階建		
面積	30.56㎡	向き	西
築年月	2023年9月	契約期間	普通借家契約 2年
退去日		入居時期	2025年4月21日
駐車場	バイク置き場		
設備	浴室乾燥, 24時間換気システム, ガス給湯, バス・トイレ別, CS, シャワー, 2ロコンロ, ガスキッチン, 温水洗浄便座, エアコン, 室内洗濯機置場, 押入, BS, 人感照明センサー, モニタ付オートロック, 洗面化粧台, ネット使用料不要, クローゼット, フローリング, 2F以上, トイレ有, ガスコンロ, 防犯ガラス, ユニットバス, バス有, 追い焚き風呂, システムキッチン, シューズウォークインクローゼット, TVインターホン, 防犯カメラ, デザイナーズ, エレベーター, 外壁タイル張り, ペット専用設備, 宅配BOX		
入居諸条件	ペット可, 事務所不可, 二人入居可		
損害保険	要 25,000円(2年)		
保証会社	必須 保証会社必須/～50%		
備考	■入居中サポート/21450円 ■抗菌代/17600円 ■事務手数料/11000円 ■保証会社必須/～50% ■保険/25000円 ■鍵費用/25300円 ■契約期間(2年普借)※違約金有☆AZPの賃料+1万円でスーパーゼロプラン適用★0 ■ペット飼育時条件有		



※図面と異なる場合は現況を優先となります。

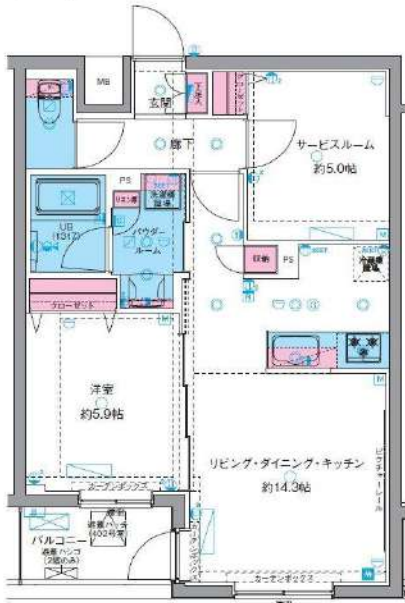
新宿本店 新宿区新宿3-21-4新宿ニューターワビル1階 TEL: 03-6279-2032
みずびや 水商売のお部屋
あずま通り店 新宿区歌舞伎町1-8-3良川ビル2階 TEL: 03-6205-5732



物件名 GENOVIA西高島平Ⅱ
202号室 Htype

賃料 158,000円

交通 都営三田線「西高島平」駅 徒歩 7分
都営三田線「新高島平」駅 徒歩 17分



★全タイプ写真あります！
転載可能！承諾不要！
<https://x.gd/KJEAI>

★上記、初期費用決済可！お支払いもご相談可能！
※外国人サポートプラン加入の方限定

- ペット飼育可(大型犬・猫・多頭飼い可)
- 浴室乾燥機・追い焚き付き
- 温水洗浄便座(BT別)
- 独立洗面台完備
- 3口ガスシステムキッチン
- 契約金カード決済可(VISA Masterのみ)
- 電子契約有
- 防犯カメラ、オートロック
- 宅配ボックス
- 二人入居・外国籍相談可能

※ペット飼育の場合敷金1ヵ月追加(解約時償却)。※留学生・ワーホリの方敷金1ヵ月追加(解約時返還)。

所在地	東京都板橋区三園1丁目44-21			管理費等	管理費 15,000円	その他費用 ・保証会社必須 一暮らし「RBI」初回保証料：40%（ペット飼育時60%） 外国籍：100%+外国籍サポート年額10,800円 （※審査により変更有・要確認） 外国籍家賃：クレカQR決済可（既存の保証料+2%/月） ★RBI安心サポート： 家賃保証月額料金+家財保険+家賃引当手数料+mamorocca →全て付帯して2,700円/月(税込) 二暮らし「要相談」 ・火災保険料→保証会社により変化 ・経交換費用27,500円【任意】 ・契約事務手数料11,000円 ・消費抗害費「x」11,000円 ・K-ALカーニグ費用60,500円（全て税込表記） ※1年末満短期満期金有、費用+管理費合計額（法人相談可） ※解約予告2ヶ月前（法人の場合相談可）
所在階	2階	向き	南東	敷金/礼金	敷金： 0ヵ月 礼金： 1ヵ月	
専有面積	56.05㎡	バルコニー	4.40㎡	入居時期	2025年4月下旬（2025年3月22日 退去予定）	
間取詳細	1SLDK			契約期間	普通借家契約2年（更新料：新賃料1ヵ月）	
構造	鉄筋コンクリート造 地上階数 5階			駐車場	要問い合わせ（敷金1ヵ月）	
築年月	2023年3月			駐輪場	自転車：無料（要登録） バイク：要確認（敷金1ヵ月）	
必要書類						
《個人契約》 契約者：保険証7-ストロ〜、顔写真付き身分証明書7-ストロ〜、家賃引当口座、銀行印 緊急連絡先：身分証明書7-ストロ〜 保証人：連帯保証人随約書・印鑑証明書・保険証7-ストロ〜、顔写真付き身分証明書7-ストロ〜 《法人契約》 契約者：会社印本・印鑑証明書/入居者：保険証7-ストロ〜、顔写真付き身分証明書7-ストロ〜 保証人：印鑑証明書・保険証7-ストロ〜、顔写真付き身分証明書7-ストロ〜 ※審査の内容によって収入の証明できる書類を提出して頂く場合があります。						

※図面と現況が異なる場合は現況を優先致します。

新宿本店 新宿区新宿3-21-4新宿ニューターワビル1階 TEL: 03-6279-2032
みずべや 水商売のお部屋
あずま通り店 新宿区歌舞伎町1-8-3良川ビル2階 TEL: 03-6205-5732

プレール・ドゥーク板橋舟渡

住み替え応援システムRe・Room
家賃でポイントがたまる！
住み替えて使ってお得！

安心管理システム24時間管理
学生・女性にオススメ

★築浅★ 最上階 2LDK

インターネット月額基本使用料無料(BBM-NET)

ペット相談可(小型犬または猫1匹、敷金2ヶ月)



新生活応援
家具家電リース

【配達料無料】 【設置無料】 【撤去無料】

リースで安くスマートに新生活スタート！
アコム4社と提携して、お申し込みが簡単です！

期間	期間4ヶ月	期間10ヶ月
単月	月額5,500円	月額9,900円
半年	月額4,400円	月額8,800円

初期費用が0円から！

木下の賃貸 友の会
詳細はこちら▶



※図面と現況が異なる場合には現況を優先とします。

ACCESS

JR埼京線 浮間舟渡駅 徒歩10分

都営三田線 蓮根 徒歩18分
都営三田線 西台 徒歩20分

702号室

賃料 178,000円

管理費 8,000円

敷金 0ヶ月 礼金 1ヶ月

OUTLINE

間取り	2LDK	タイプ		専有面積	55.89㎡
入居日	2025年05月中旬		内見	2025/5/1	
「木下の賃貸」友の会費		2,640 円(税込)/月額			
所在地	東京都板橋区舟渡3-11-4				
構造	RC造	規模	7階建7階		
竣工日	2022年03月	総戸数	35戸		
駐車場施設	有	空き	要確認		
駐輪場施設	有	空き	要確認		
駐車場敷金	なし	駐車場賃料	0 円/月額		
ペット飼育	相談	ペット飼育の場合の敷金	敷金2ヶ月		
方位	西	ガス	バルコニーガス推奨		
建物管理会社	株式会社キノシタコミュニティ		電気	バルコニー電気推奨	

LEASE CONDITION

契約期間	2年	更新料	新賃料 1.25 ヶ月
解約予告	1ヶ月前に文書で当社宛に通知		
スマートロック登録費用	27,500 円(税込)	消毒代	26,400 円(税込)
定額ルームクリーニング代	80,300 円(税込)		

EQUIPMENT

オートロック	○	洗濯機置場	○	バルコニー	○
エレベーター	○	浴室乾燥機	○	CATV	○
TVモニター付きインターフォン	○	洗浄機能付暖房便座	○	BSアンテナ	○
宅配ボックス	○	追い焚き	○	CSアンテナ	○
ガスコンロ	○	居室床材フローリング	○	カーシェアリング	
IHクッキングヒーター	○	エアコン	○		
独立洗面台	○	浄化槽			

- 備考
- ①保証会社加入必須。木下グループ保証：初回保証料80%、利用手数料月額550円(税込)、継続保証委託料20,000円(2年毎)
 - ②木下の賃貸友の会加入必須。入居者補償制度、住まいのトラブル緊急サポート等のサービスを提供。月額1,980円(税込)~/法人プラン月額990円(住まいのトラブル緊急サポートのみ)
 - ③12ヵ月未満の解約時、賃料1ヵ月分の違約金が御座います。
 - ④CATV、BS・CS110、インターネット等(導入されているか否かは要確認)には別途契約、費用がかかります。

新宿本店

新宿区新宿3-21-4新宿ニュータワービル1階
TEL:03-6279-2032



みずべや
水商売のお部屋



あずま通り店

新宿区歌舞伎町1-8-3良川ビル2階
TEL:03-6205-5732