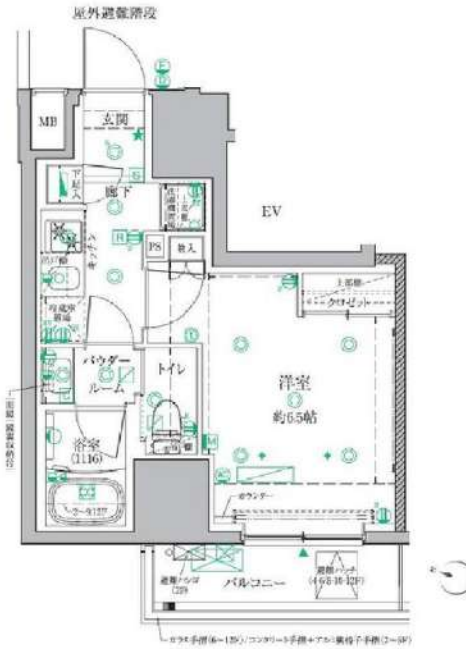


クレイシア|DZ板橋本町アーバンレジデンス

分譲賃貸マンション



写真はイメージです
インターネットはギガプライズのみ利用可
※民泊利用禁止
※ペット飼育不可

保証会社加入必須
I、新日本信用保証
①初回資料総額 4.0% (年額1万円)
②初回資料総額 3.0% (年額無)
③学生プラン初回3万円4年間年額無
(5年目~年額1万円)※要学生証コピー
口座振替手数料 216円(税込)/月

II、ジャックス保証
初回資料総額 4.0% (年額1万円)
口座振替手数料無し

号室	賃料		
201	83,500円		
管理費	12,000円		
敷金	1ヶ月	礼金	1ヶ月
所在地	東京都板橋区 大和町6-12		
交通	都営三田線 板橋本町 徒歩5分 都営三田線 板橋区役所前 徒歩10分		
構造	鉄筋コンクリート(RC造) 13階建		
専有面積	25.69㎡	開口部方位	南西
総戸数	38戸	間取り	1K
築年月	2023/03	契約期間	2年
入居日	5月下旬 04/16退去(入居中)		
設備等	都市ガス, 公共下水, 宅配BOX, バス・トイレ別, 浴室乾燥機, 室内洗濯機置き場, 角部屋, ガスコンロ, コンロ2口, バルコニー, エレベーター, エアコン, 独立洗面台, 防犯カメラ, 温水洗浄便座, ネット無料, モニタ付オートロック, ゴミ置場, 電子キー		
備考	※365日以内の解約の場合、短期解約違約金 賃料(管理費込) 1ヶ月分 ※更新事務手数料: 新賃料の0.5ヶ月分 ※ルームクリーニング代(退去時支払): 48,400円(税込) FAST ASSIST24/月額: 1,100円(税込) カードキー発行費用: 16,500円(税込) 保険料: 20,000円 2年 解約予告: 1ヶ月前		

図面が現状と異なる場合は現状優先とします。
更新料: 新賃料の1ヶ月分

新宿本店 新宿区新宿3-21-4新宿ニュータワービル1階
TEL: 03-6279-2032



みずべや
水商売のお部屋



あずま通り店 新宿区歌舞伎町1-8-3良川ビル2階
TEL: 03-6205-5732

RELUXIA板橋三園

RELUXIA

階	北棟												南棟											
	210	211	212	213	214	215	216	217	218	219	220	221	201	202	203	204	205	206	207	208	209	210	211	
5F	91,000												175,000											
4F	90,500												173,000											
3F	89,500												170,000											
2F	87,500												168,000											
1F	84,500												165,000											

RELUXIA 板橋三園

賃料	賃料表を参照下さい		
間取り	1K 1DK 1LDK+S 2LDK	物件種別	マンション (居住用)
管理費	10,000円	敷金/礼金	- / -
交通	都営三田線 西高島平駅 徒歩5分		
物件所在地	東京都板橋区三園 1-44-2		
構造・規模	鉄筋コンクリート造 地上階数5階建		
築年月	2025年3月	入居時期	2025年4月上旬
契約期間	2年間(更新可)	向き	間取を参照ください
顔認証登録費	5,500円/人	原状回復	退去時精算
鍵交換費用	-	損害保険	1K/1DK 20,000円 その他 22,000円
更新料	新賃料1ヶ月分	更新事務手数料	新賃料0.5ヶ月分+税
駐車場	有※詳細空き確認は下記、建物管理会社へお問い合わせ下さい。		
駐輪場	有※詳細空き確認は下記、建物管理会社へお問い合わせ下さい。		
バイク置場	有※詳細空き確認は下記、建物管理会社へお問い合わせ下さい。		
ペット飼育	可(成長時体長50cm体重10kg以下の犬・猫1匹まで)		
建物管理会社	フューリアルコミュニティ TEL 03-6435-5998		
保証会社必須	あんしん保証・ジェイリース 賃料等の50%・GTN 賃料等の70% 大手法人契約の場合、保証会社免除相談。但し、敷金1ヶ月加算。		
設備	共聴設備:	BS,CS110	
	インターネット:	シーファイブ 使用料無料	
	CATV:	無	
備考	都市ガス,下水道,エアコン,給湯,バス専用,トイレ専用,バス・トイレ別,シャワー,温水洗浄便座,BS端子,CS,ガスキッチン,システムキッチン,洗面台,室内洗濯機置場,浴室乾燥機,フローリング,エレベータ,モニター付きオートロック,宅配ボックス,分譲タイプ,外観タイル張り,24時間換気システム,クローゼット,シューズボックス, IOT 導入		
備考	安心入居サポート 17,600円		



※1LDK+S・2LDKのみ二人入居可

エントランス宅配ボックス顔認証導入済

FreeID 便利さと高いセキュリティを追求した顔認証マンション

- 1 アプリで顔情報を撮影するだけの簡単登録
- 2 エントランスや宅配ボックスの鍵を1つの顔情報で
- 3 盗難・紛失やなりすましの心配もない高いセキュリティ

★インターネット使用無料★ ★外国籍・海外審査OK★ ★ペット飼育可(規定あり)★ ★IOT 導入済★

※図面と現況が異なる場合は現況が優先となります。■申し込みの際はイタナシBBにてお願いします。■お部屋は原則として「クリーニング中」以外現況引き渡しです。■保証会社必須(あんしん保証など多数)。初回保証料は、賃料等の合計額の50%。年間更新料は10,000円。但し大手法人契約の場合で保証会社利用しない場合は、敷金1ヶ月プラスです。■ペット飼育可の物件で飼育する場合は、申込書にその旨(種類、数)を記載。敷金1ヶ月プラス(退去時償却)。建物管理規約等により制限があります。また、管理規約や飼育細則等の違反により賃貸借契約が解除となる場合があります。■建物全館禁煙です。但し、専有部分においては、退去時に天井クロスを張り替え(借主全額負担)を前提に容認します。■短期解約(1年未満・フリーレント)についての契約の場合は1年9か月未満)違約金賃料等の1ヶ月分■解約予告2ヶ月前。更新料、新賃料の1ヶ月分。更新事務手数料0.5ヶ月分(税別)。■駐車場、バイク置場、駐輪場については、建物管理会社への空確認を要します。また、お申し込みは原則別途建物管理会社にお申込み願います。■楽器使用相次物件の場合、建物の管理規約等による制限があります。使用時、音量について他の居住者様へのご配慮をお願いします。騒音苦情については、契約解除となる場合があります。■退去時にルームクリーニング、エアコンクリーニング等の費用負担があります。■写真やパースはイメージとなります。工事中仕様が異なる場合がございます。

グランヴァン小竹向原 305

板橋区小茂根1-23-8

RC造 地上6階建て (2013年9月築)

賃料：95,000円 / 管理費：10,000円

敷金：1ヶ月

礼金：ゼロ

総合保険サポート：1,000円/月

緊急駆けつけサポート：15,000円(税別)

鍵交換代金：30,000円(税別)

保証会社：初回/月額賃料等の50%～年/10,000円

※上記枠内の費用必須

※賃料が10日以降の場合、前家賃が必要です(例外あり)

その他条件等

先行契約のみ 法人契約可能

外国籍の方、入居可能 / 海外居住者・留学生の審査OK

外国籍の方 賃料=(賃料・管理費の合計額)に変更

外国籍の方 保証会社エポス(初回100%・月次3%)
保証金1ヶ月追加(解約時償却)

(緊急連絡先 / 日本国内・母国 1名ずつ必要)

包括保険利用可 / 個人申込の場合、保険は弊社指定

短期解約違約金の設定あり

(1年以内2ヶ月 / 2年以内1ヶ月)

共用部

駐車場・バイク置場・駐輪場あり

空き状況、使用方法、使用料については下記
共用部管理会社にお問い合わせください。

共用部管理会社： グランヴァン株式会社
03-5363-6939

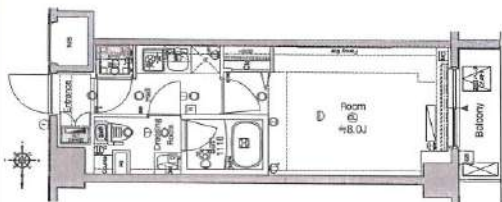
外観



GRANDVAN
KOTAKEMUKAIHARA

間取り

1K 25.80㎡ (洋室8.0帖)



最寄り駅

東京メトロ副都心線 小竹向原駅 徒歩5分

西武有楽町線 新桜台駅 徒歩14分

西武池袋線 江古田駅 徒歩19分

契約期間/更新

契約期間：2年(普通賃貸借契約)

更新：新賃料1ヶ月分 更新事務手数料：20,000円(税別)

現況

空室 / 入居時期：5月中旬 / 内見：現地対応

エントランス



仕様 / 制限

モニター付きオートロック・ドアツーロック・ディンプルキー

システムキッチン・2口ガスコンロ・レンジフード・エアコン・フローリング

バス/トイレ別・浴室乾燥機・24時間換気システム・ウォシュレット

独立洗面台・室内洗濯機置場・バルコニー・シューズボックス・クローゼット

宅配BOX・エレベーター・BS・CS・24時間セキュリティシステム・防犯カメラ

室内

※広告有効期限 2025年6月末まで※ご入居の際は使用細則を十分に理解しご使用いただきます。※現況と図面に差異がある場合現況を優先します。



新宿本店 新宿区新宿3-21-4新宿ニュータウンビル1階
TEL: 03-6279-2032



みずべや
水商売のお部屋



あずま通り店 新宿区歌舞伎町1-8-3良川ビル2階
TEL: 03-6205-5732

2025年4月
新築

SOPHIAS要町

賃貸マンション



2025年4月下旬
入居予定

完成予想CGパース

有楽町線・副都心線

「要町」駅 徒歩6分

西武池袋線

「椎名町」駅 徒歩6分

JR山手線・丸の内線 他

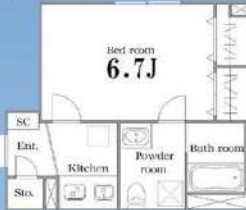
「池袋」駅 徒歩16分



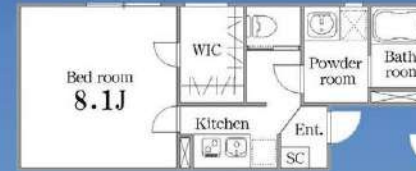
物件地区



Aタイプ 101号室



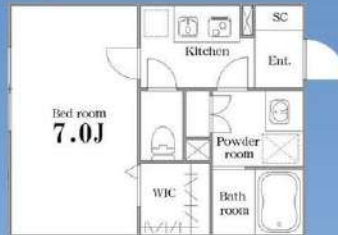
Gタイプ 206・306・406号室



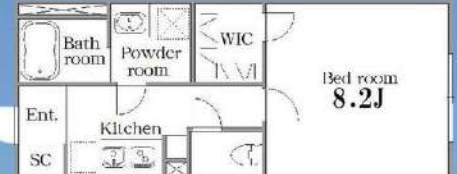
Bタイプ 201・301・401号室



Fタイプ 105・205・305・405号室



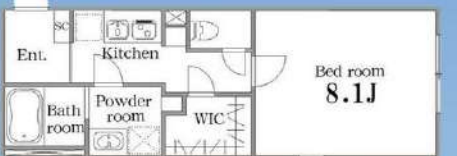
Cタイプ 102・202・302・402号室



Eタイプ 104・204・304・404号室



Dタイプ 103・203・303・403号室



※図面と現況が異なる場合は、現況を優先します。

設備・仕様



インターネット
【Wi-Fi】無料



宅配BOX



エアコン



独立洗面化粧台



オートロック



駐車場



浴室換気
暖房乾燥機



バス・トイレ別



防犯カメラ



駐輪場



112口
コンロ



温水洗浄便座

概物要件

■所在地：東京都豊島区千早一丁目5番22号 ■構造規模：鉄筋コンクリート造・地上4階建 ■総戸数：23戸 ■竣工：2025年4月予定 ■現況：建築中 ■建築確認番号：第JF24BA1-13-0098号

契約条件

■契約期間：2年 ■敷金：1ヶ月 ■礼金：無し(法人の場合、1ヶ月) ■更新料：新賃料1ヶ月分 ■火災保険：19,000円〜 ■保証会社：入居審査の際、保証会社[エルズサポート]の利用が必須 ※初回保証料：月額賃料等総額の50%(契約時) ■24時間サポート：月額660円 ■分割保証委託料：月額700円 ■集金送金事務手数料：月額440円 ■解約予告：2ヶ月前 ■短期解約違約金：1年未満の場合、賃料1ヶ月相当額 ■ルームクリーニング費用※退去時：A・Fタイプ39,600円(税込) / C・D・Eタイプ50,600円(税込) / Bタイプ61,600円(税込) ■エアコンクリーニング費用※退去時：15,400円(税込) / 台 ■駐車場[全1台]：月額33,000円(税込) ■駐輪場[全16台]：月額220円(税込)

階	部屋番号	タイプ	LDK	面積	部屋番号	タイプ	LDK	面積	部屋番号	タイプ	LDK	面積	部屋番号	タイプ	LDK	面積	部屋番号	タイプ	LDK	面積				
4F	401	Bタイプ	1LDK	43.25㎡	402	Cタイプ	1K	30.27㎡	403	Dタイプ	1K	30.69㎡	404	Eタイプ	1K	30.03㎡	405	Fタイプ	1K	25.65㎡	406	Gタイプ	1K	30.24㎡
				165,000円				123,000円				123,000円				121,000円				109,000円				124,000円
3F	301	Bタイプ	1LDK	43.25㎡	302	Cタイプ	1K	30.27㎡	303	Dタイプ	1K	30.69㎡	304	Eタイプ	1K	30.03㎡	305	Fタイプ	1K	25.65㎡	306	Gタイプ	1K	30.24㎡
				164,000円				122,000円				122,000円				120,000円				108,000円				123,000円
2F	201	Bタイプ	1LDK	43.25㎡	202	Cタイプ	1K	30.27㎡	203	Dタイプ	1K	30.69㎡	204	Eタイプ	1K	30.03㎡	205	Fタイプ	1K	25.65㎡	206	Gタイプ	1K	30.24㎡
				163,000円				120,000円				120,000円				118,000円				107,000円				119,000円
1F	101	Aタイプ	1K	25.21㎡	102	Cタイプ	1K	30.27㎡	103	Dタイプ	1K	30.69㎡	104	Eタイプ	1K	30.03㎡	105	Fタイプ	1K	25.65㎡				
				102,000円				116,000円				116,000円				114,000円				105,000円	共益費 5,000円			

新宿本店

新宿区新宿3-21-4新宿コートワビル1階
TEL: 03-6279-2032



みずべや
水商売のお部屋



あずま通り店

新宿区歌舞伎町1-8-3良川ビル2階
TEL: 03-6205-5732

RENECAT導入済物件★消臭抗菌効果が半永久持続
★家具・家電付賃貸へ変更可★すぐお住まいになれます

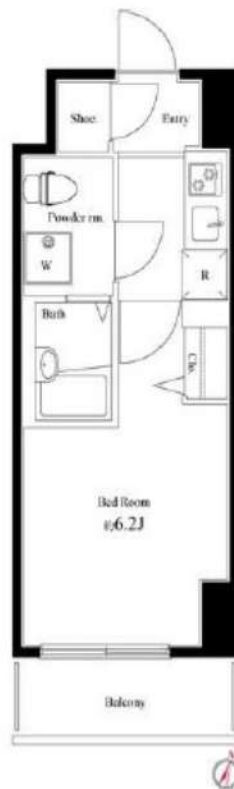
Access

JR山手線
「池袋」駅徒歩 6分

東京メトロ副都心線
「池袋」駅徒歩 6分



- スタイリッシュな外観タイル貼り
- カラーTVモニター付オートロックシステム
- 24時間マンションセキュリティ
- 耐震性の高い基礎構造
- 遮音壁、防音サッシ窓、防犯センサー
- ダブルロック&ディンプルキー
- 玄関人感センサー付ライト
- 洋室エアコン標準装備
- 床フローリング仕様
- オリジナルシステムガスキッチン
- バスルームとトイレを独立
- お湯張り機能付バス
- ★雨天・冬は必須!浴室換気乾燥暖房機
- 収納便利なクローゼット
- インターネット利用可(別途費用)
- BS・110°CS(別途費用)
- 24時間受取可能宅配BOX
- ペット可(敷金1ヶ月追加)1匹小型まで
- 駐輪場(空き条件状況等、要詳細確認)
- 2人入居・外国籍可・海外審査も可能



1002 号室 専有面積 20.65㎡

間取 1K

賃料 109,000 円/月

共益費 15,000 円/月

物件概要

所在地 / 東京都豊島区池袋1丁目5-2
構造・規模 / 鉄筋コンクリート造 12階建
総戸数 / 43 戸
築年月 / 2016年03月01日
入居日 / 2025年06月11日

契約条件

敷金0ヶ月・礼金0ヶ月

SC保証システム利用料:家賃総額55%(最低金額5.5万円)
保証人有プラン:家賃総額の30%(最低金額3万円)
24Hサポート料22,000円/1年・鍵交換代22,000円
室内抗菌処理代17,600円事務手数料11,000円
当社指定火災保険(ジック)加入の事(別途費用)
※賃料口座引落し(口座振替手数料別途有)
普通賃貸借1年契約(更新型)※
※1、2回目の更新時5%の賃料改定あり。更新料は1回のみ。
2回目以降の更新料は無い為、安心して永くお住まいいただけます
※LPガス(要担保金)

24時間安心サポート

設備のトラブルに24時間365日の受付体制

医療健康サービス24

看護師が24時間365日相談可※適応条件有

※図面と現況が異なる場合、現況優先とさせていただきます。
※退去時清掃費用、更新時更新費用等がございます。
※壁紙の色は変更する場合がございます。

新宿本店 新宿区新宿3-21-4新宿ニューターワビル1階
TEL: 03-6279-2032



みずべや
水商売のお部屋



あずま通り店 新宿区歌舞伎町1-8-3良川ビル2階
TEL: 03-6205-5732

貸マンション

大塚駅

ガリシア大塚駅前(ガリシアオオツカエキマエ) 203

間取り
ワンルーム

専有面積
25.07㎡

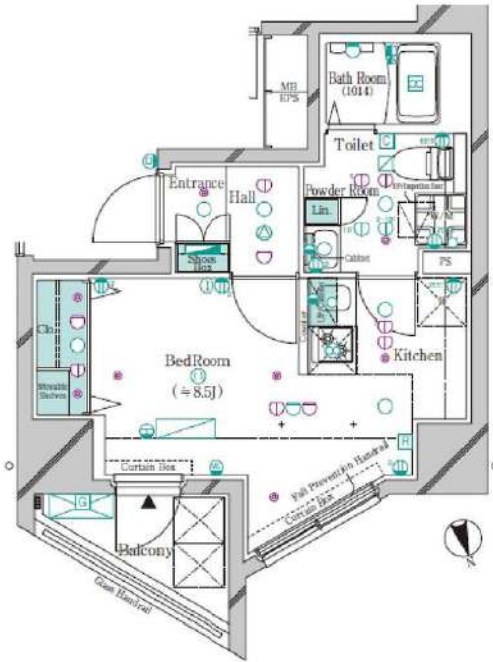
築年月
2022年12月



デザイナーズマンション 山手線徒歩3分

チェックポイント！

駐輪場有主要採光面：北向き社宅可、二人入居可、デザイナーズ外観、タイル張り、常時ゴミ出し可能、分譲タイプ、角部屋、24時間換気システム、閑静な住宅街、B・T別、シャワー浴室暖房浴室乾燥機、トイレ、温水洗浄便座、洗面所洗面台、ガスコンロ付、ガスコンロ可、2口コンロシステムキッチン収納スペース、金庫収納クローゼット、シューズボックス、室内洗濯機置場、洗濯機置場、給湯都市ガス、フローリング、全居室フローリング、冷房、暖房、エアコン、C.S.B.S端子、MMコンセント、インターネット対応、インターネット使用料無料、ダブルロックドア、オートロック、モニタ付オートロック、モニタ付インターホン、防犯カメラ、火災警報器（報知機）24時間セ。



物件種目	貸マンション
最寄駅	大塚
間取タイプ	ワンルーム
賃金条件	賃料 111,000円 礼金1ヶ月 敷金1ヶ月 保証金なし

物件所在地	東京都豊島区北大塚2丁目6-4		
交通	J R山手線 大塚 徒歩2分		
建物	建物名	ガリシア大塚駅前(ガリシアオオツカエキマエ) 203	
	構造・規模	RC 11階建/2階部分	
	使用部分積	25.07㎡	
	間取内訳		
築年月	2022年12月	契約期間	2年
管理費等	なし 共益費15,000円/月		
駐車場			
現況	居住中	2025年05月22日退去予定	入居可能時期 2025年6月上旬予定
設備	B・T別、シャワー浴室暖房浴室乾燥機、トイレ、温水洗浄便座、洗面所洗面台、ガスコンロ付、ガスコンロ可、2口コンロシステムキッチン、収納スペース、全居室収納、クローゼット、シューズボックス、室内洗濯機置場、洗濯機置場、給湯都市ガス、フローリング、全居室フローリング、冷房、暖房...		
保険等	要 2,530円		
備考	火災保険及び地震24時間掛け付け、維持サービス等が付帯した入居者様への安心サービス「BRIプライムプラス」への加入が必須となります（月謝金：5,300円）お申込は「イタンジBBI」よりお手続きください。更新事務手数料：新賃料0.5か月 弊社では先行契約のみ受付可能となっております。＜賃借保証＞①ジャックス②エスカード③ニッポンインシュア（WAKULS 060）：初回合計家賃100%、2%/月、税金追加1ヶ月半年間更新料無し※別荘の方は利用不可です。※海外滞在も※本契約は株式会社WAKULSが債主となる保証借契約となります。④ルームバンクインシュア⑤住友インシュア※住友は初年度でない場合は利用不可となります。詳細はA・T・B各ご参照ください。B R 1 プライムプラス：2,530円/月 更新料：新賃料1ヶ月 賃借保証：加入費（個人）①株式会社ジャックス [VICCS-ONE] 初回合計家賃50%、1%/月、1.0、5.00円/年②株式会社エスカード [ROOM ID] 初回合計家賃50%、1.5%/月、1.0、5.00円/年③法人契約も可 競交代代等：有 38,500円～ 利用料1：東京メトロ丸の内線 新大塚 徒歩10分 利用料2：東京メトロ有楽町線 東池袋 徒歩15分		

新宿本店

新宿区新宿3-21-4新宿ニュータウンワビル1階
TEL: 03-6279-2032



みずべや
水商売のお部屋



あずま通り店

新宿区歌舞伎町1-8-3良川ビル2階
TEL: 03-6205-5732

For Rent
新築
分譲賃貸
マンション

アイルグランドイール池袋

都心の主要駅へのアクセスが良好
複数路線が乗り入れる鉄道のハブ駅池袋。多様な分化と人々が行き交う
エネルギーで魅力あふれる街で快適なアーバンライフを。

4K 3D
ウォークスルー
室内に寛ぐ住まい
(A1type)



家具配置イメージ
※家具・家電・植栽等はCG加工の為、実際には配設されておりません。

Equipment

充実の
設備・仕様



ペット飼育相談可
(犬又は猫いずれか一匹)
※ペット飼育の場合は
敷金+1ヶ月、借料1ヶ月
(契約時前却)

**インターネット
使用料無料**
(シェアタイプ利用)
★NTTフレッツ光
(別途有料申込)対応

1K/25.53㎡~25.73㎡

賃料 **116,000円~119,000円**

8路線
2駅利用可

東武東上線 「北池袋」駅 徒歩 **11分**
JR山手線・埼京線・湘南新宿ライン
東武東上線、西武池袋線 「池袋」駅 徒歩 **12分**
東京メトロ丸ノ内線・有楽町線・副都心線

JR各線「池袋」駅より
■「新宿」駅まで……5分 ■「東京」駅まで……18分 ■「品川」駅まで……30分
※再乗時間は日中平常時のもので時間割により異なります。



【物件概要】 ■所在地/東京都豊島区池袋4丁目3-4-6 ■構造規模/鉄筋コンクリート造地上11階建 ■総戸数/29戸 ■竣工日/令和7年2月14日 ■入居日/令和7年2月下旬
【賃貸条件】 ■礼金/1ヶ月 ■敷金/1ヶ月※「大手法人、社宅代行を挟む保証会社なし」の場合、敷金礼金ともに2ヶ月分を頂戴いたします ■共益費/20,000円 ■更新料/新賃料1.5ヶ月 ■更新事務手数料/22,000円 ■解約予告/2ヶ月前 ■設備/東京電力エナジーパートナー株式会社・東京ガス株式会社・公営水道・公共下水道 ■備考/※課税対象の項目は全て税込金額
【その他条件】 ■事務手数料/13,200円 ※当社指定家財保険加入義務有(新規・更新)/16,800円~(2年間) ※保証会社加入義務有(賃料と共益費総額の50%~) 次年度以降保証料10,000円/年(一部、850円/月 プラン有) ※24時間安心サポート加入義務有(2年間)/16,500円 ※言語対応サービス/1,500円/月 ※退去時基本クリーニング費用/1,650円/㎡

新宿本店

新宿区新宿3-21-4新宿ニューパークビル1階
TEL: 03-6279-2032



みずべや
水商売のお部屋

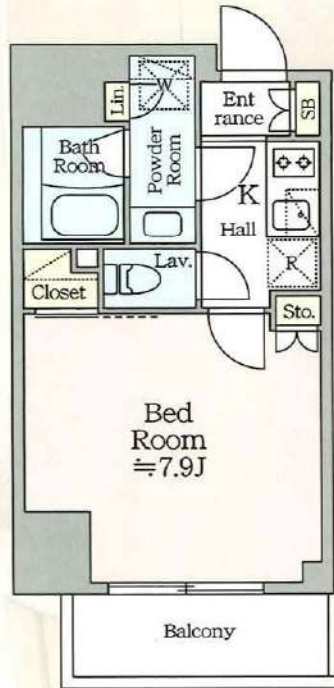


あずま通り店

新宿区歌舞伎町1-8-3良川ビル2階
TEL: 03-6205-5732

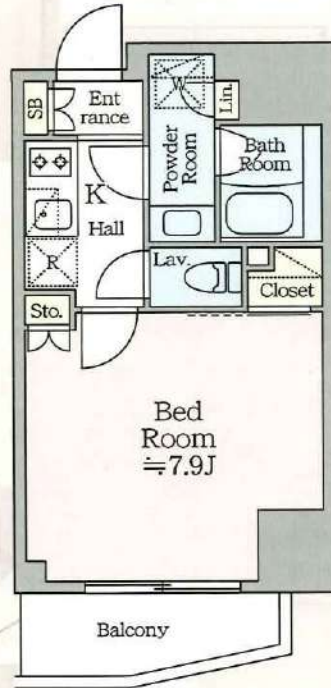
A1 Standard 1K
TYPE (スタンダード)

Ⅰ 住戸専有面積 / 25.55㎡ (2~10F)
25.73㎡ (11F)
Ⅱ バルコニー面積 / 3.92㎡



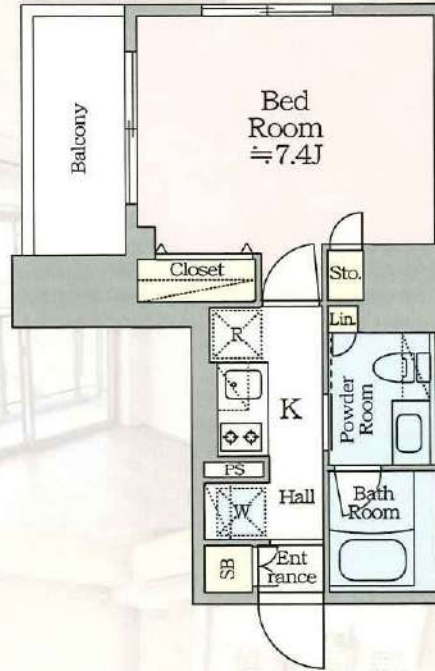
A2 Standard 1K
TYPE (スタンダード)

Ⅰ 住戸専有面積 / 25.55㎡ (2~10F)
25.73㎡ (11F)
Ⅱ バルコニー面積 / 3.56㎡



B Standard 1K
TYPE (スタンダード)

Ⅰ 住戸専有面積 / 25.53㎡
Ⅱ バルコニー面積 / 5.07㎡



RENT ROLL

タイプ・号室 専有面積【凡例】

賃料

■ 共益費 / 20,000円

4K 3D
ウォークスルー
室内をご覧ください
(A1type)



	A1-1101 25.73㎡	A2-1102 25.73㎡
11 F	119,000円	119,000円
	B-1001 25.53㎡	A1-1002 25.55㎡
10 F	119,000円	119,000円
	B-901 25.53㎡	A1-902 25.55㎡
9 F	119,000円	119,000円
	B-801 25.53㎡	A1-802 25.55㎡
8 F	119,000円	119,000円
	B-701 25.53㎡	A1-702 25.55㎡
7 F	118,000円	118,000円
	B-601 25.53㎡	A1-602 25.55㎡
6 F	118,000円	118,000円
	B-501 25.53㎡	A1-502 25.55㎡
5 F	118,000円	118,000円
	B-401 25.53㎡	A1-402 25.55㎡
4 F	118,000円	118,000円
	B-301 25.53㎡	A1-302 25.55㎡
3 F	117,000円	117,000円
	B-201 25.53㎡	A1-202 25.55㎡
2 F	116,000円	116,000円
1 F	風除室 管理室	駐輪場 駐車場

新築

ARCOBALENO NERIMA

- アルコバレーノ練馬 -



号室	タイプ	賃料
104	F1	139,000
208	E	141,000
209	F1	141,000
308	F1	142,000
309	G	142,000
406	E	143,000
407	F1	143,000
408	G	143,000
500	申	143,000
		管理費:20,000円

~Outline~

- 所在地 : 東京都練馬区豊玉中2丁目8番4号
- 交通 : 都営地下鉄大江戸線 練馬駅 徒歩12分
- 構造 : 鉄筋コンクリート造 地上5階建
- 築年月 : 2024年10月
- 敷金 : 0ヶ月
- 礼金 : 0ヶ月
- 更新料 : 新賃料1ヶ月
- 更新事務手数料: 無し
- 解約予告: 1ヶ月前
- 現況 : 即入居可
- 保証会社: 加入必須 株式会社エポスカード
初回契約時50% 月額1%
- 保険 : 18,000円/2年
- 入居時諸費用: 安心入居サポート 15,000円(税別)/2年
室内クリーニング代 50,000円(税別)
エアコン内部洗浄代1台につき 15,000円(税別)

~Facility~

- 都市ガス
- 公営水道
- エレベーター
- オートロック
- 防犯カメラ
- 宅配ボックス
- メールボックス
- ゴミ置場
- 駐輪場40台(無料)
- バイク置場5台(有料)
- モニター付インターホン
- 24時間換気機能付浴室暖房換気乾燥機
- 洗浄機能付暖房便座
- 洗面化粧台
- 3口ガスコンロシステムキッチン
- エアコン
- 室内物干金物
- インターネット無料
【イーブロード
コミュニケーションズ株式会社】

*掲載情報と現状が異なる場合は現状が優先となります。

ペット飼育: 犬及び猫、1匹のみ
(体長50cm、体重10kg程度まで)
飼育時、保証金1ヶ月追加(退去時償却)
※原則喫煙禁止(加熱式電子タバコ等を含む)
※個人契約時、電子契約必須
【短期解約違約金】1年未満の解約時、総賃料1ヶ月



新宿本店 新宿区新宿3-21-4新宿ニューワールド1階
TEL: 03-6279-2032



みずべや
水商売のお姫様

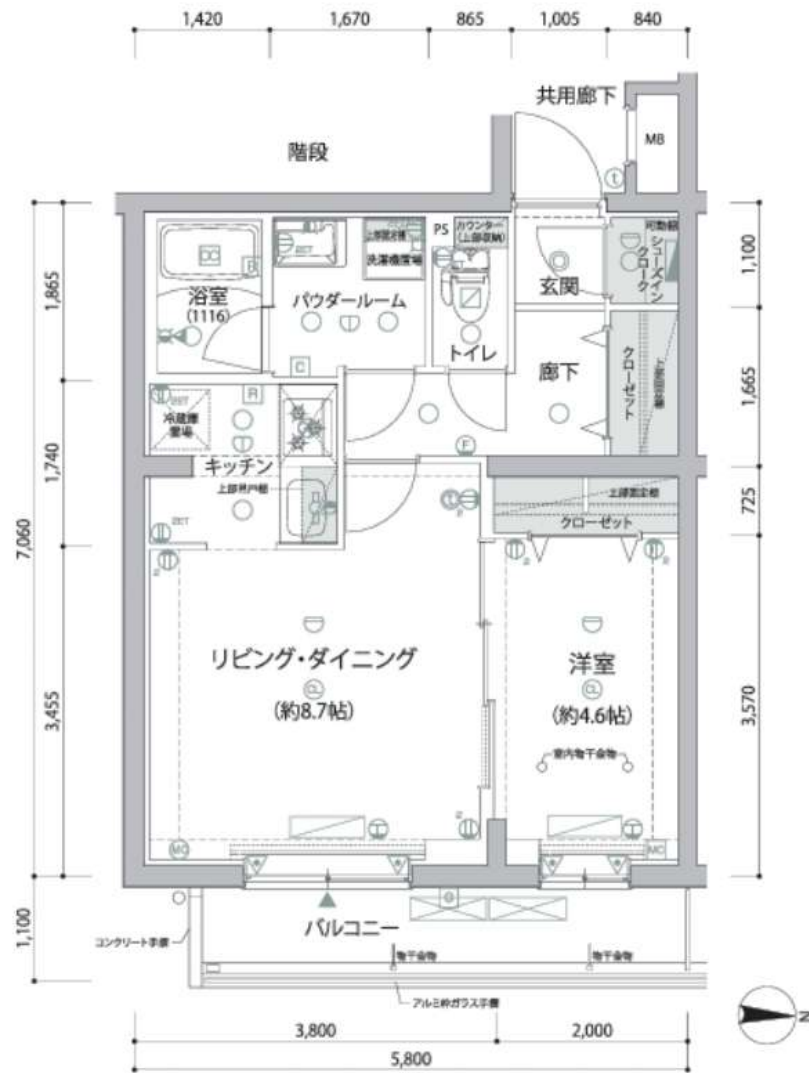


あずま通り店 新宿区歌舞伎町1-8-3良川ビル2階
TEL: 03-6205-5732

E type / 1LDK

ROOM NUMBER : 103,208,307,406,505

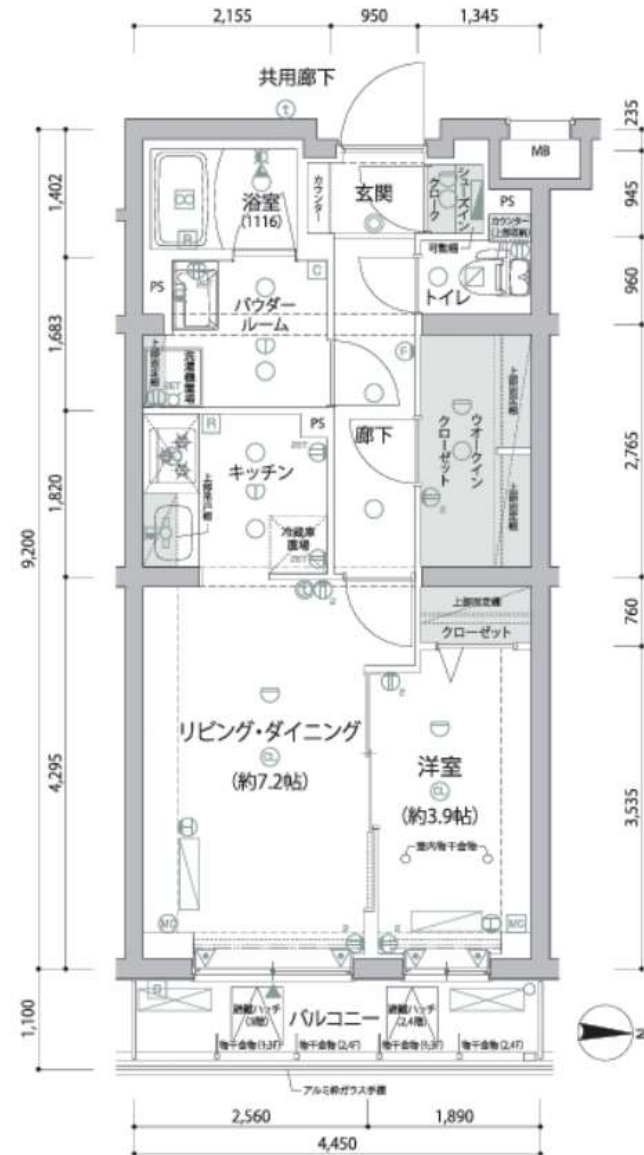
- 住戸専有面積/41.30㎡ (12.49坪)
- バルコニー面積/5.65㎡ (1.70坪)



F1 type / 1LDK

ROOM NUMBER : 104,209,308,407

- 住戸専有面積/40.58㎡ (12.27坪)
- バルコニー面積/4.89㎡ (1.47坪)



G type / 1LDK

ROOM NUMBER : 105,210,309,408

■ 住戸専有面積/40.58㎡ (12.27坪)

■ バルコニー面積/4.89㎡ (1.47坪)

