

貸マンション

押上駅

アルテシモ・リベロ 302

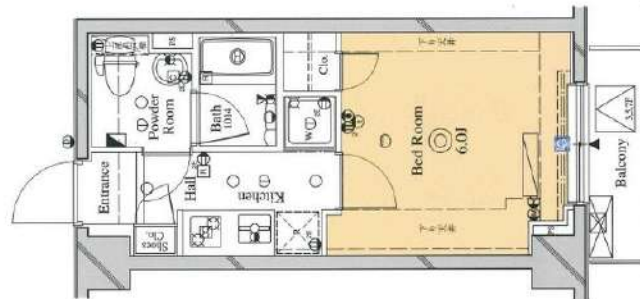
間取り
1K

専有面積
20.02㎡

築年月
2007年06月

チェックポイント！

駐輪場有(無料)社宅可ペット相談小型犬可猫可(敷金1ヵ月増額(償却))二人入居可外観タイル張り常時ゴミ出し可能分譲タイプ24時間換気システム,閑静な住宅街,B・T別シャワー浴室乾燥機,トイレ,温水洗浄便座,洗面台,洗面所独立,2口コンロ,システムキッチン収納スペース,クローゼットシューズボックス,照明器具人感センサー付照明室内洗濯機置場,洗濯機置場,給湯都市ガス,フローリング,全居室フローリング,冷房,暖房,エアコン,B S端子,C A T V,インターネット対応,インターネット使用料無料,ダブルロックドアオートロック,モニター付インターホン,防犯用ガラス,防犯カメラ,火災警報器(報知機),バルコニー,エレベーター...



物件種目	貸マンション
最寄駅	押上
間取タイプ	1K
賃貸条件	賃料 72,000円 礼金2ヶ月 敷金なし 保証金なし

物件所在地	東京都墨田区業平1丁目11-9		
交通	東京メトロ半蔵門線 押上 徒歩3分		
建物	建物名	アルテシモ・リベロ 302	
	構造・規模	RC 7階建/3階部分	
	使用部分積	20.02㎡	
	間取内訳	洋6	
築年月	2007年06月	契約期間	2年
管理費等	15,000円/月		
駐車場			
現況	居住中 2025年04月17日退去予定	入居可能時期	2025年4月下旬予定
設備	B・T別,シャワー浴室乾燥機,トイレ,温水洗浄便座,洗面台,洗面所独立,2口コンロ,システムキッチン,収納スペース,クローゼット,シューズボックス,照明器具,人感センサー付照明,室内洗濯機置場,洗濯機置場,給湯,都市ガス,フローリング,全居室フローリング,冷房,暖房,エアコン,B S端子...		
保険等	要		
備考	先行予約のみ・貸料発生日はお申込みから2週間以内になります(入居中の場合は退去後2週間以内でお願ひ致します)。お名前 FAXで現地内見可能です。ネット相殺金で可能です(確認不要)。鍵は1本渡しになります(追加複製代3,300円)。貸間4レイズンからご取替ください。属性等なんでもご相談下さい。事務手数料(税込):5,500円 退去時エアコン内部洗浄(税込):16,500円 退去時鍵交換費用(税込):23,100円 退去時クリーニング費(税込):49,500円 グレタリエンテあんしんサポート:1,700円/月 更新料:新賃料1ヶ月 貸食保証:加入要 全保証(初回貸料等総額50%~)1年毎更新料1,500円/外田箱の方ルームバンクインシュア(初回貸料等総額80%~) 月額保証料1,500円 共に口座振替手数料300円 利用料1:東武伊勢崎・大塚線とうきょうスカイツリー 徒歩5分 利用料2:都営浅草線押上 徒歩3分		

新宿本店 新宿区新宿3-21-4新宿ニュータウンビル1階
TEL: 03-6279-2032



みずべや
水商売のお部屋



あずま通り店 新宿区歌舞伎町1-8-3良川ビル2階
TEL: 03-6205-5732

ベルグレードHM 403

物件種別	間取り	賃料	管理費等
マンション	1K	82,000円	15,000円

セキュリティも室内設備も充実!ペット可 高級分譲賃貸マンション



セキュリティも室内設備も充実!ペット可 高級分譲賃貸マンション♪

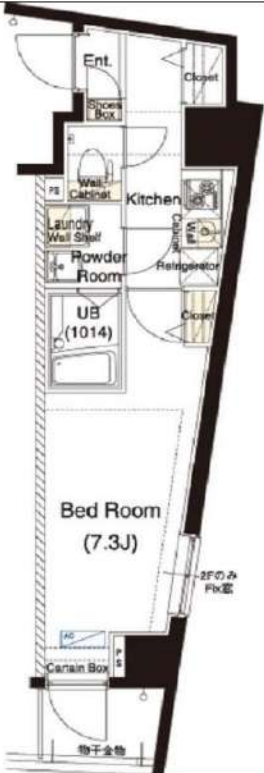
外観



その他



間取り図



敷金/保証金	82,000円	礼金/権利金	82,000円
敷引/償却金	82,000円	更新料	1.5ヶ月(新賃料)
更新事務手数料			
その他費用			
物件所在地	東京都墨田区東向島1丁目2-12		
交通	東武スカイツリーライン 東向島駅 徒歩11分 東武スカイツリーライン 曳舟駅 徒歩11分 京成押上線 京成曳舟駅 徒歩13分		
間取り詳細			
構造	鉄筋コンクリート 4階 / 8階建		
面積	25.43㎡	向き	北西
築年月	2011年10月	契約期間	普通借家契約 2年
退去日		入居時期	2025年5月30日
駐車場	駐輪場 バイク置き場		
設備	浴室乾燥, ガス給湯, バス・トイレ別, CS, シャワー, 2口コンロ, ガスキッチン, 温水洗浄便座, エアコン, 洗面所独立, 室内洗濯機置場, 押入, BS, モニタ付オートロック, 洗面化粧台, クローゼット, フローリング, システムキッチン, トイレ有, ガスコンロ, ユニットバス, バス有, シューズボックス, TVインターホン, デザイナーズ, エレベーター, 外壁タイル張り, 宅配BOX		
入居諸条件	ペット可, 事務所不可, 二人入居可		
損害保険	要 23,000円(2年)		
保証会社	可 保証会社必須/～50%		
備考	■入居中サポート/21450円 ■抗菌代/17600円 ■事務手数料/11000円 ■保証会社必須/～50% ■保険/23000円 ■鍵費用/22000円 ■契約期間(2年普借)※違約金有☆AZPの賃料+1万円でスーパーゼロプラン適用★0 ■ペット飼育時条件有		

※図面と異なる場合は現況を優先となります。

新宿本店

新宿区新宿3-21-4新宿ニューワークビル1階
TEL: 03-6279-2032



みずべや
水商売のお部屋



あずま通り店

新宿区歌舞伎町1-8-3良川ビル2階
TEL: 03-6205-5732

ラヴィリオ錦糸町ベルグレード 403

◇◇最寄り駅◇◇

東京メトロ半蔵門線 錦糸町駅 徒歩8分

JR 総武線快速 錦糸町駅 徒歩8分

間取り

1K

専有面積

25.21 m²



バルコニー一方角：北

～お申し込みをいただく際の注意事項～

解約予定物件は先行契約のみ受付
審査否決となった場合、理由は一切お答え出来ません



周辺環境

ファミリーマート鈴木錦糸町店 まで 237m

ヒノミドラッグ錦糸町店 まで 446m

マルエツ錦糸町店 まで 87m

錦糸町駅前郵便局 まで 699m

設備情報

分譲賃貸 / キッチンタイプ：システムキッチン / コンロ：ガスコンロ付 /
コンロの口数：2口 / バストイレ：別室 / 浴室乾燥機 / トイレ / 温水洗
浄便座 / シャワー / 給湯 / 洗面所独立 / 洗面所 / 洗面台 / エアコン /
洗濯機置き場：有り(室内) / インターホン / オートロック / 防犯カメ
ラ / インターネット：対応 / BS / CS：110° CS対応 / CATV / ガス種類：
都市ガス / 保証人：不要 / 学生：可 / 24時間換気システム / バルコニー
の面数：1面 / 収納 / クローゼット / シューズボックス / 宅配ボックス

月額	賃料	90,000 円
	管理費	12,000円

契約時	敷金	1ヶ月
	礼金	—

詳細情報	住所	墨田区太平1丁目3-8		
	所在階	4階/10階建て		
	構造	鉄筋コンクリート造		
	築年月	2009年2月(築16年)		
	契約期間	普通建物賃貸借契約 期間：2年		
	保証会社	加入要		
現況	04/12	入居可能時期	相談	

- 備考
- ・更新料：新賃料の1か月分
 - ・退去時敷金1か月償却
 - ・火災保険：20,000円/2年契約
 - ・鍵交換：30,000円(税別)
 - ・24時間駆けつけサービス：15,000円(税別)/2年契約
 - ・入居時抗菌費用：12,000円(税別)
 - ・保証会社利用料：初回50%～
 - ※1年毎10,000円
 - ※別途収納手数料がかかる場合あり
 - ・短期解約違約金有
1年未満：賃料2か月分
 - ・図面と現況が異なる場合は現況優先とします。

新宿本店 新宿区新宿3-21-4新宿ニューワークビル1階
TEL：03-6279-2032



みずべや
水商売のお部屋

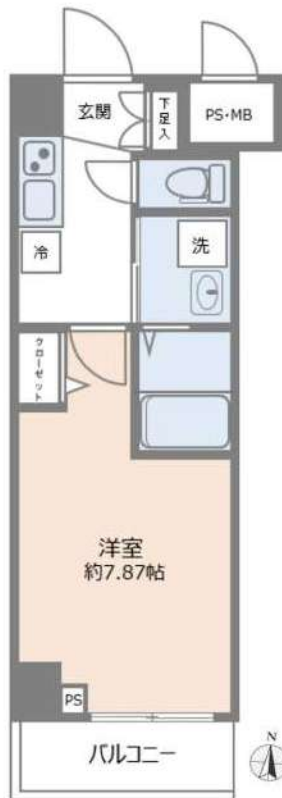


あずま通り店 新宿区歌舞伎町1-8-3良川ビル2階
TEL：03-6205-5732

賃貸
マンション

Rising place押上二番館 204号室

交通
東京メトロ半蔵門線 押上駅 徒歩5分
東武伊勢崎線 とうきょうスカイツリー駅 徒歩7分
都営浅草線 本所吾妻橋駅 徒歩9分



設備



賃貸条件

賃料	93,000	円
敷金	93,000	円
礼金	93,000	円
共益費	5,000	円
契約期間	2年	
更新料	新賃料 1ヶ月分	
更新事務手数料	10,000 (税別)	円
火災保険	15,000	円
鍵交換代	33,000	円 ~
特記事項	弊社指定保証会社利用必須	

※初回保証料/賃料等の50% (最低保証料25,000円)

物件概要

住所	東京都墨田区業平1丁目3-6
構造	鉄筋コンクリート造
間取内訳	1K
築年月	2013年04月
所在階	2階/7階建て
専有面積	25.80㎡
駐輪場	有り (空き要確認)
バイク置場	有り (空き要確認)
駐車場	なし
現況	3月26日退去
入居可能時期	2025年4月26日
備考	モニター付きインターホン、浴室乾燥機、システムキッチン 生活保護受給者、外国籍の方要相談

※図面と現況が異なる場合は現況を優先します。

新宿本店

新宿区新宿3-21-4新宿コートワビル1階
TEL: 03-6279-2032



みずべや
水商売のお部屋



あずま通り店

新宿区歌舞伎町1-8-3良川ビル2階
TEL: 03-6205-5732

ルフレグランデ押上

号室	賃料	管理費	敷金	礼金	保証金
206	102,000円	10,000円	0ヶ月	0ヶ月	1ヶ月
交通	◆半蔵門線 「押上」駅徒歩6分		◆都営浅草線 「本所吾妻橋」駅徒歩14分		◆東武伊勢崎線 「曳舟」駅徒歩12分

3駅3路線利用可能 8帖ホワイトフローリング



所在地	〒131-0033 東京都墨田区向島3-19-9		
構造	鉄筋コンクリート造 地上7階建		
築年数	2019年8月	契約形態	普通契約2年
専有面積	26.25㎡	間取り	1K(8帖)
火災保険料 + 24時間緊急対応料	2,000円(税別)/月額	引手手数料	10,000円(税別)
保証会社(必須)	月額保証料: 総賃料の1% (最低1000円) ※にじいろライフ利用時 別途 引落手数料500円(税別) ※年更新料無	更新料	新賃料1.5ヶ月分 契約2年間
専有部分	<ul style="list-style-type: none"> エアコン クローゼット 姿見鏡 洗面化粧台 室内洗濯機置場 浴室換気暖房機 シューズボックス 温水シャワー洗浄機能付トイレ 洗濯用防水パン (640×640) システムキッチン2ロコンロ 		
共有部分	<ul style="list-style-type: none"> 敷地内ゴミ置場 宅配ボックス 防犯カメラ オートロック BS/CS110* 集合ポスト エレベーター JCOM NTTフレッツ光ネクスト※別途契約 バイク置場 駐車場 駐輪場 		
内見時期	5月1日	入居時期	5月中旬
その他	<ul style="list-style-type: none"> 解約日 4/30付 短期解約違約金有り 退去時ハウスクリーニング代請求(外国籍の方は敷金から償却) 建物管理会社【南海ビルサービス(株) TEL:03-3547-4102】 法人: 敷金1ヶ月/礼金1ヶ月/保証金0ヶ月 外国籍の方ご相談可能(敷金1ヶ月分追加・退去時償却) 		
必要書類	<ul style="list-style-type: none"> 申込時 身分証明書 契約時 住民票(3ヶ月以内) 認印(シヤチハタ不可) 		

図面・写真と現状が異なる場合は現状優先と致します。

新宿本店 新宿区新宿3-21-4新宿ニューパークビル1階
TEL: 03-6279-2032



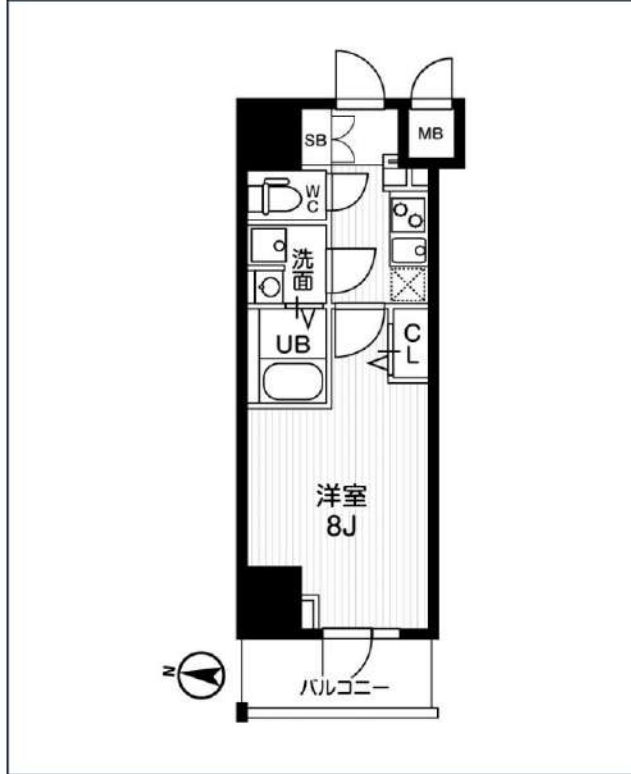
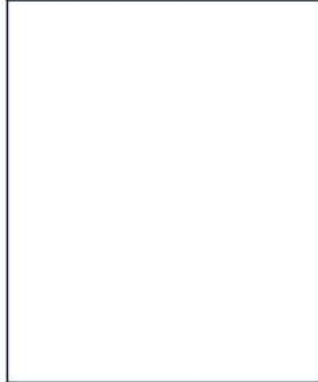
みずびや
水商売のお部屋



あずま通り店 新宿区歌舞伎町1-8-3 川川ビル2階
TEL: 03-6205-5732

ジェノヴィア両国Ⅳスカイガーデン

都営大江戸線「両国」徒歩6分
都営浅草線「蔵前」徒歩7分
JR中央・総武線「両国」徒歩12分



号室	賃料
201	108,000円

管理費	10,000円		
敷金	0円	礼金	0円
所在地	東京都墨田区石原1丁目37-1		
構造・階建	RC 2階部分 / 地上12階、地下0階		
築年月	2020年4月	総戸数	32
間取り	1K	専有面積	25.5㎡
契約期間	普通借家2年	開口向き	西
保険		連帯保証人	指定しない
保証会社			
その他費用	鍵交換費用22,000円 税込、Goodプレミアムα (24Hサポートのみ) 11,000円 税抜(入居時)、住宅総合保険(フレックス)20,000円 非課税(入居時)、Goodプレミアムα 登録料2,000円/税抜(入居時)		
入居時期	2025年6月下旬	退去予定日	—
備考			



※現況と図面に相違がある場合は、現況優先となります。

新宿本店 新宿区新宿3-21-4新宿ニューターフビル1階 TEL: 03-6279-2032

みずべや 水商売のお部屋

あずま通り店 新宿区歌舞伎町1-8-3良川ビル2階 TEL: 03-6205-5732

貸マンション

東向島駅

ティモーネ 押上ノルド 501

間取り
1LDK

専有面積
33.59㎡

築年月
2024年02月

チェックポイント！

バイク置場有,駐輪場有,主要採光面：北向き,法人契約希望,社宅可,事務所使用不可,SOHO使用不可,D I Y不可,ペット相談 小型犬可 猫可(いずれか一匹),二人入居可,常時ゴミ出し可能,分譲タイプ,角部屋,24時間換気システム,B・T別,シャワー,浴室乾燥機,トイレ,温水洗浄便座,洗面所,システムキッチン,収納スペース,ウォークインクローゼット,照明器具,室内洗濯機置場,フローリング,冷房,暖房,エアコン,インターネット使用料無料,オートロック,モニタ付インターホン,防犯カメラ,バルコニー,エレベーター,宅配BOX



物件種目	貸マンション
最寄駅	東向島
間取タイプ	1LDK
賃料条件	賃料 134,000円
	礼金1ヶ月 敷金1ヶ月 保証金なし

物件所在地	東京都墨田区東向島3丁目 10-10		
交通	東武伊勢崎・大師線 東向島 徒歩8分		
建物	建物名	ティモーネ 押上ノルド 501	
	構造・規模	RC 9階建/5階部分	
	使用部分積	33.59㎡	
	間取内訳	洋 4.4 LDK 8.5	
築年月	2024年02月	契約期間	2年
管理費等	なし 共益費 15,000円/月		
駐車場			
現況	空家	入居可能 時期	相談
設備	B・T別,シャワー,浴室乾燥機,トイレ,温水洗浄便座,洗面所,システムキッチン,収納スペース,ウォークインクローゼット,照明器具,室内洗濯機置場,フローリング,冷房,暖房,エアコン,インターネット使用料無料,オートロック,モニタ付インターホン,防犯カメラ,バルコニー,エレベーター,宅配...		
保険等	要 2年16,800円		
備考	更新料:新賃料 1.5ヶ月 賃貸保証:加入要 総賃料の50%~ 更新事務手数料:10,000円/年 鍵交換代等:有 27,500円~ 利用駅1:東武伊勢崎・大師線 曳舟 徒歩14分 利用駅2:東武亀戸線 曳舟 徒歩15分		

新宿本店

新宿区新宿3-21-4新宿ニューワールドビル1階
TEL:03-6279-2032



みずべや
水商売のお部屋



あずま通り店

新宿区歌舞伎町1-8-3良川ビル2階
TEL:03-6205-5732