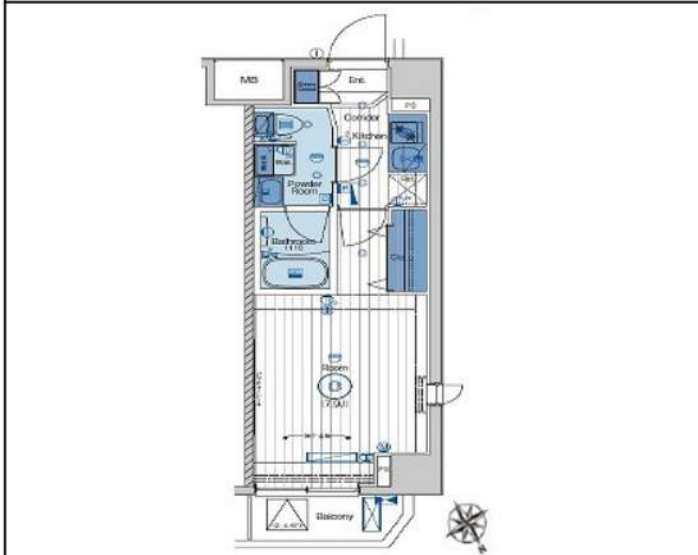


外観



間取り



メイクスデザイン東向島

305

賃料	77,500円		
管理・共益費	管理費 15,000円	共益費 0円	
間取り	1K	物件種別	マンション
敷金	0.0ヶ月	礼金	1.0ヶ月
交通	東武伊勢崎線「曳舟」駅 徒歩 2分 京成押上線「京成曳舟」駅 徒歩 5分		
物件所在地	東京都墨田区東向島二丁目16-11		
構造	鉄筋コンクリート造 地上 7階建 3階部分		
専有面積	26.10㎡	向き	北東
築年月	2015年 4月	入居時期	2025年6月中旬
契約期間	2年間（更新可）	原状回復	退去時精算
更新料	新賃料1ヶ月分	更新事務手数料	新賃料0.5ヶ月分+税
損害保険	2年 20,000円		
その他費用	鍵交換代:27500円 安心入居サポート:17600円 引越虫駆除サービス:16500円		
駐車場・駐輪場・バイク置場等の建物設備については下記建物管理会社へお問い合わせ下さい。			
建物管理会社	メイクスコミュニティー 03-6746-4490		
保証会社	必須 (あんしん保証等)	初回保証料、賃料等の合計金額の50% 年間更新料、10,000円	
セールスポイント	ペット可 (成長時の体長50cm・体重10kg以下の犬及び猫2匹まで)		
設備	オートロック モニター付オートロック 防犯カメラ ディンプルキー ダブルロック 管理人室 エレベーター 宅配BOX フローリン グ クローゼット シューズボックス ガス2ロコンロ バストイレ 別 温水洗浄便座 ガス給湯 室内洗濯機置場 洗面化粧台 24h換 気有 システムキッチン メールボックス エアコン		
備考			

エントランス



室内



キッチン



バスルーム



※図面と現状が異なる場合は、現状が優先となります。■申込の際はITAMIBBにてお願いします。■お部屋は原則として「クリーニング中」以外現状渡しです。■保証会社必須(あんしん保証・ルームバンクインシュアなど複数取扱有)。初回保証料は、賃料等の合計金額の50%。年間更新料は10,000円。但し、大手法人契約の場合で保証会社利用しない場合は敷金1か月分増です。■ペット飼育可の物件でペットを飼育する際は、申込書にその旨(種類・数)を記載。敷金1か月分増(退去時償却)。建物管理規約等により制限があります。また管理規約や使用細則等の違反により賃貸借契約が解除となる場合があります。■建物全館禁煙(電子タバコ含む)です。但し、専有部分においては、退去時に天井壁クロスを張替え(借主全額負担)を前提に容認します。■短期予約(1年未満・フリーレント)については契約の場合は1年9か月未満)違約金賃料等の1か月分。■解約予告2か月前。更新料、新賃料1か月分。更新事務手数料0.5か月分(税別)。■駐車場・駐輪場・バイク置場については建物管理会社への空き確認を要します。また、お申し込みは原則別途建物管理会社にお申込み願います。■楽器使用相談物件可の物件の場合、建物管理規約等の制限があります。使用時間、音量についての他の居住者様へのご配慮をお願いします。騒音苦情については、契約解除となる場合があります。■退去時にルームクリーニング、エアコンクリーニング等の費用負担があります。■インターネット回線については入居者様ご自身の責任で利用となります。ご希望の回線が建物に導入されていない場合もございます。■空き予定の場合は、先行契約となります。■空予定の物件の場合、室内写真の提供が出来ない場合があります。



貸マンション

小村井駅

エストゥールスプラス八広 203

間取り
1K

専有面積
26.19㎡

築年月
2018年10月



チェックポイント！

デザイナーズ分譲タイプ、24時間換気システム、B・T別、シャワー、トイレ、洗面所、洗面台、洗面所独立、ガスコンロ付、ガスコンロ可、2口コンロ、システムキッチン、収納スペース、シューズボックス、室内洗濯機置場、洗濯機置場、給湯、都市ガス、フローリング、全居室フローリング、冷房、暖房、エアコン、CS、BS端子、インターネット対応、インターネット使用料無料、オートロック、モニタ付オートロック、モニタ付インターホン、防犯カメラ、バルコニー、エレベーター



物件種目	貸マンション
最寄駅	小村井
間取タイプ	1K
賃貸条件	賃料 79,000円 礼金なし 敷金なし 保証金1ヶ月

物件所在地	東京都墨田区八広2丁目 56-5		
交通	東武亀戸線 小村井 徒歩9分		
建物	建物名	エストゥールスプラス八広 203	
	構造・規模	RC 7階建/2階部分	
	使用部分積	26.19㎡	
	間取内訳	洋 9	
築年月	2018年10月	契約期間	2年
管理費等	10,000円/月		
駐車場			
現況	居住中 2025年04月27日退去予定	入居可能時期	2025年5月中旬予定
設備	B・T別、シャワー、トイレ、洗面所、洗面台、洗面所独立、ガスコンロ付、ガスコンロ可、2口コンロ、システムキッチン、収納スペース、シューズボックス、室内洗濯機置場、洗濯機置場、給湯、都市ガス、フローリング、全居室フローリング、冷房、暖房、エアコン、CS、BS端子、インターネット対応、イン...		
保険等	要		
備考	事務手数料(税別): 10,000円 火災保険+24時間緊急対応(税別): 2,000円/月 更新料: 新賃料1.5ヶ月 賃貸保証: 加入要 総賃料の50% 利用駅1: 東武亀戸線 曳舟 徒歩18分 利用駅2: 京成甲上線 京成曳舟 徒歩13分		

新宿本店 新宿区新宿3-21-4新宿ニューワールドビル1階
TEL: 03-6279-2032



みずべや
水商売のお部屋

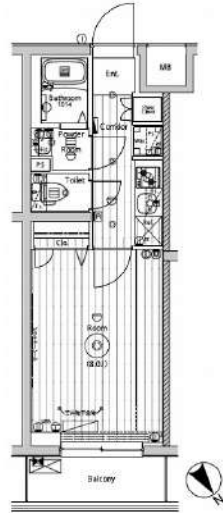


あずま通り店 新宿区歌舞伎町1-8-3良川ビル2階
TEL: 03-6205-5732

外観



間取り



メイクスWアート小村井

209

賃料	83,500円		
管理・共益費	管理費 15,000円	共益費	0円
間取り	1K	物件種別	マンション
敷金	-	礼金	1.0ヶ月
交通	東武亀戸線「小村井」駅 徒歩 6分		
物件所在地	東京都墨田区文花二丁目12-20		
構造	鉄筋コンクリート造	地上 5階建	2階部分
専有面積	25.79㎡	向き	北東
築年月	2024年 9月	入居時期	2025年5月上旬
契約期間	2年間（更新可）	原状回復	退去時精算
更新料	新賃料1ヶ月分	更新事務手数料	新賃料0.5ヶ月分+税
損害保険	2年	20,000円	
その他費用	鍵交換代:27500円 安心入居サポート:17600円 引越虫駆除サービス:16500円		
駐車場・駐輪場・バイク置場等の建物設備については下記建物管理会社へお問い合わせ下さい。			
建物管理会社	メイクスプラス	03-6746-4490	
保証会社	必須 (あんしん保証等)	初回保証料、賃料等の合計金額の50% 年間更新料、10,000円	
セールスポイント	ペット可(成長時体長50cm以内の犬又は猫2匹まで)		
設備	オートロック モニター付オートロック 防犯カメラ ディンプルキー ダブルロック 分譲タイプ 管理人室 エレベーター 宅配BOX フローリング クローゼット シューズボックス ガス2ロコンロ バストイレ別 温水洗浄便座 ガス給湯 室内洗濯機置場 洗面化粧台 独立洗面所 浴室換気乾燥機 24h換気有 システムキッチン メールボックス エアコン		
備考	※インターネット使用料無料		

エントランス



室内

キッチン

バスルーム

※図面と現状が異なる場合は、現状が優先となります。■申込の際はITAMIDBBにてお願いします。■お部屋は原則として「クリーニング中」以外現状渡しです。■保証会社必須(あんしん保証・ルームバンクインシュアなど複数取扱有)。初回保証料は、賃料等の合計金額の50%。年間更新料は10,000円。但し、大手法人契約の場合で保証会社利用しない場合は敷金1か月分増です。■ペット飼育可の物件でペットを飼育する際は、申込書にその旨(種類・数)を記載。敷金1か月分増(退去時償却)。建物管理規約等により制限があります。また管理規約や使用細則等の違反により賃貸借契約が解除となる場合があります。■建物全館禁煙(電子タバコ含む)です。但し、専有部分においては、退去時に天井壁クロスを張替え(借主全額負担)を事前に承諾します。■短期違約(1年未償・フリーレント)がついての契約の場合は1年9か月未償)違約金賃料等の1か月分。■解約予告2か月前。更新料、新賃料1か月分。更新事務手数料0.5か月分(税別)。■駐車場・駐輪場・バイク置場については建物管理会社への空き確認を要します。また、お申し込みは原則別途建物管理会社にお申し込み願います。■楽器使用相談物件可の物件の場合、建物管理規約等の制限があります。使用時間、音量について他の居住者様へのご配慮をお願いします。騒音苦情については、契約解除となる場合があります。■退去時にルームクリーニング、エアコンクリーニング等の費用負担があります。■インターネット回線については入居者様ご自身の責任で利用となります。ご希望の回線が建物に導入されていない場合もございます。■空き予定の場合は、先行契約となります。■空き予定の物件の場合、室内写真の提供が出来ない場合があります。



貸マンション

曳舟駅

メイクスデザイン東向島(メイクスデザインヒガシムコウジマ) 106

間取り
1K

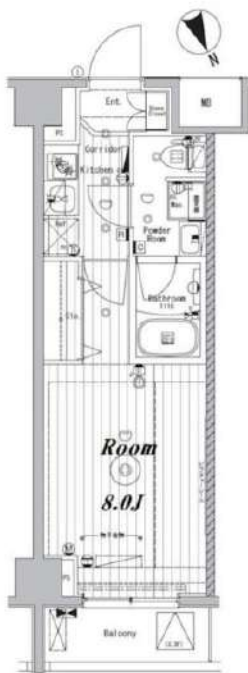
専有面積
26.10㎡

築年月
2015年04月



チェックポイント!

駐輪場有,主要採光面:北東向き,事務所使用不可,楽器相談,ペット相談,保証人不要,高齢者相談,デザイナーズ,外観タイル張り,角部屋,24時間換気システム,B・T別,浴室乾燥機,トイレ,温水洗浄便座,洗面台,ガスコンロ付,2口コンロ,システムキッチン,クローゼット,シューズボックス,人感センサー付照明,室内洗濯機置場,給湯,都市ガス,フローリング,暖房,エアコン,C S, B S端子,MMコンセント,インターネット使用料無料,ダブルロックドア,オートロック,モニター付オートロック,ディンプルキー,防犯カメラ,バルコニー,エレベーター,宅配BOX



物件種目	貸マンション
最寄駅	曳舟
間取タイプ	1K
賃貸条件	賃料 86,000円 礼金1ヶ月 敷金1ヶ月 保証金なし

物件所在地	東京都墨田区東向島2丁目 16-11		
交通	東武伊勢崎・大師線 曳舟 徒歩2分		
建物	建物名	メイクスデザイン東向島(メイクスデザインヒガシムコウジマ) 106	
	構造・規模	RC 7階建/1階部分	
	使用部分積	26.10㎡	
	間取内訳		
築年月	2015年04月	契約期間	2年
管理費等	12,000円/月 共益費なし 雑費なし		
駐車場	なし		
現況	居住中	入居可能時期	2025年4月21日予定
設備	B・T別,浴室乾燥機,トイレ,温水洗浄便座,洗面台,ガスコンロ付,2口コンロ,システムキッチン,クローゼット,シューズボックス,人感センサー付照明,室内洗濯機置場,給湯,都市ガス,フローリング,暖房,エアコン,C S, B S端子,MMコンセント,インターネット使用料無料,ダブルロックドア...		
保険等	要 2年23,000円		
備考	最寄り駅徒歩2分・2駅利用可能で利便性◎ペット相談(敷金追加、退却時償却)解約予告2ヶ月前、短期解約違約金有、更新手数料1.65万円(税込)安心入居サポート(税込・必須):22,000円 鍵交換費用(税込・必須):33,000円 更新料:新賃料1.5ヶ月 賃貸保証:加入要 (1)月額保証料:家賃(賃料+管理費)の1% (2)初回保証料:家賃の80%(3)手数料:月550円(税込) 利用駅1:東武亀戸線 曳舟 徒歩2分 利用駅2:京成押上線 京成曳舟 徒歩5分		

新宿本店

新宿区新宿3-21-4新宿ニューワールド1階
TEL:03-6279-2032



みずべや
水商売のお部屋



あずま通り店

新宿区歌舞伎町1-8-3良川ビル2階
TEL:03-6205-5732

FOR RENT 【分譲賃貸マンション】

外観



間取り



Le-lion両国

1101

賃料	88,000円		
管理・共益費	管理費 15,000円	共益費 0円	
間取り	1K	物件種別	マンション
敷金	0.0ヶ月	礼金	1.0ヶ月
交通	JR中央・総武線・都営大江戸線「両国」駅 徒歩 4分 都営浅草線・大江戸線「蔵前」駅 徒歩 9分		
物件所在地	東京都墨田区石原一丁目29-13		
構造	鉄骨鉄筋コンクリート造	地上11階建	11階部分
専有面積	22.03㎡	向き	南
築年月	2009年 3月	入居時期	2025年5月下旬
契約期間	2年間（更新可）	原状回復	退去時精算
更新料	新賃料1ヶ月分	更新事務手数料	新賃料0.5ヶ月分+税
損害保険	2年	20,000円	
その他費用	鍵交換代:27500円 安心入居サポート:17600円 引越虫駆除サービス:16500円		
駐車場・駐輪場・バイク置場等の建物設備については下記建物管理会社へお問い合わせ下さい。			
建物管理会社	コミュニティワン株式会社	03-5491-6310	
保証会社	必須 (あんしん保証等)	初回保証料、賃料等の合計金額の50% 年間更新料、10,000円	
セールスポイント	ペット可 (成長時の体長50cm以内の犬・猫1匹まで)		
設備	オートロック モニター付オートロック デインプルキー ダブルロック 管理人室 エレベーター 宅配BOX フローリング 風除室 クローゼット シューズボックス ガス2ロコンロ パストイレ別 ガス給湯 室内洗濯機置場 システムキッチン メールボックス エアコン 温水洗淨便座		
備考			

エントランス



室内



キッチン



バスルーム



※図面と現状が異なる場合は、現状が優先となります。■申込の際はITAMIDBBにてお願いします。■お部屋は原則として「クリーニング中」以外現状渡しです。■保証会社必須(あんしん保証・ルームバンクインシュアなど複数取扱有)。初回保証料は、賃料等の合計金額の50%。年間更新料は10,000円。但し、大手法人契約の場合で保証会社利用しない場合は敷金1か月分増です。■ペット飼育可の物件でペットを飼育する際は、申込書にその旨(種類・数)を記載。敷金1か月分増(退去時償却)。建物管理規約等により制限があります。また管理規約や使用細則等の違反により賃貸借契約が解除となる場合があります。■建物全館禁煙(電子タバコ含む)です。但し、専有部分においては、退去時に天井壁クロスを張替え(借主全額負担)を前提に容認します。■短期違約(1年未満・フリーレント)についての契約の場合は1年9か月未満)違約金賃料等の1か月分。■解約予告2か月前。更新料、新賃料1か月分。更新事務手数料0.5か月分(税別)。■駐車場・駐輪場・バイク置場については建物管理会社への空き確認を要します。また、お申し込みは原則別途建物管理会社にお申し込み願います。■楽器使用相談物件可の物件の場合、建物管理規約等の制限があります。使用時間、音量について他の居住者様へのご配慮をお願いします。騒音苦情については、契約解除となる場合があります。■退去時にルームクリーニング、エアコンクリーニング等の費用負担があります。■インターネット回線については入居者様ご自身の責任で利用となります。ご希望の回線が建物に導入されていない場合もございます。■空き予定の場合は、先行契約となります。■空き予定の物件の場合、室内写真の提供が出来ない場合があります。



PREMIUM CUBE 両国DEUX 404

物件種別	間取り	賃料	管理費等
マンション	2K	120,000円	15,000円

【Wi-Fiインターネット無料※シーファイブ】ペット2匹飼育可 築浅高級分譲デザイナーズ 洗面所完全独立

【Wi-Fiインターネット無料※シーファイブ】ペット2匹飼育可 築浅高級分譲デザイナーズ 洗面所完全独立

外観

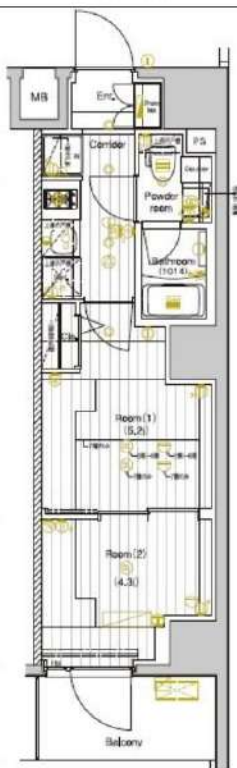


その他



※図面と異なる場合は現況を優先となります。

間取り図



敷金/保証金	120,000円	礼金/権利金	120,000円
敷引/償却金	120,000円	更新料	1.5ヶ月 (新賃料)
更新事務手数料			
その他費用			
物件所在地	東京都墨田区亀沢4丁目25-2		
交通	都営大江戸線 両国駅 徒歩12分 総武線快速 錦糸町駅 徒歩12分 都営浅草線 浅草駅 徒歩23分		
間取り詳細	洋室 4.3畳		
構造	鉄筋コンクリート 4階 / 12階建		
面積	27.24㎡	向き	東
築年月	2021年6月	契約期間	普通借家契約 2年
退去日		入居時期	2025年5月30日
駐車場	バイク置き場		
設備	浴室乾燥, 24時間換気システム, ガス給湯, バストイレ別, CS, シャワー, 2口コンロ, ガスキッチン, 温水洗浄便座, エアコン, 室内洗濯機置場, 押入, BS, CATV, モニタ付オートロック, 洗面化粧台, ネット使用料不要, クローゼット, フローリング, システムキッチン, トイレ有, ガスコンロ, エニットバス, バス有, シューズボックス, TVインターホン, デザイナーズ, エレベーター, 外壁タイル張り, 風除室, 宅配BOX		
入居諸条件	ペット可, 事務所不可, 二人入居可		
損害保険	要 23,000円 (2年)		
保証会社	可 保証会社必須/～50%		
備考	<ul style="list-style-type: none"> ■入居中サポート/21450円 ■抗菌代/17600円 ■事務手数料/11000円 ■保証会社必須/～50% ■保険/23000円 ■鍵費用/22000円 ■契約期間(2年普借)※違約金有☆AZPの賃料+1万円でスーパーゼロプラン適用★0 ■ペット飼育時条件有 		

新宿本店

新宿区新宿3-21-4新宿ニューターワビル1階
TEL: 03-6279-2032



みずべや
水商売のお部屋



あずま通り店

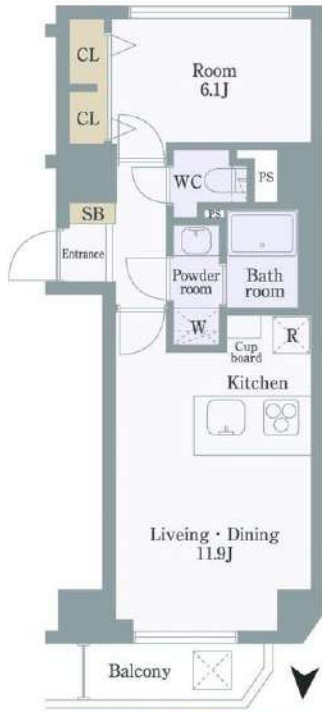
新宿区歌舞伎町1-8-3 良川ビル2階
TEL: 03-6205-5732

ハーモニーレジデンス錦糸町#003 401号室

コンビニ：セブンイレブン墨田江東橋3丁目店まで 140m 徒歩 2分
 スーパー：まいばすけっと 住吉駅北店まで 190m 徒歩 3分
 ドラッグストア：アインズ&トルペ錦糸町マルイ店まで 350m 徒歩 5分

賃料 **160,000円**
 共益費 **15,000円**

- AUTO オートロック
- 防犯カメラ
- P 駐輪場あり
- 宅配ボックス
- エアコン
- TVモニター付きインターホン
- 給湯器
- 温水洗浄便座
- 室内洗濯機置場
- システムキッチン
- クローゼット
- 浴室換気乾燥機



JR総武線「錦糸町」駅 徒歩6分
 半蔵門線・新宿線「住吉」駅 徒歩7分

所在地	東京都墨田区江東橋3-1-10		
構造	鉄筋コンクリート造 14階建		
築年月	2015年9月		
総戸数	40戸		
間取り	1LDK		
専有面積	40.49㎡		
バルコニー面積	3.48㎡		
敷金	1ヶ月(ペット飼育の場合+1ヶ月)	償却	100%
礼金	1ヶ月		
更新料	1ヶ月	更新事務手数料	22,000円(税込)
家賃債務保証会社	クレディセゾン その他提携あり		
保証料	初回:家賃の50%/月額:家賃の1%		
契約事務手数料	11,000円(税込)		
鍵交換料	27,500円(税込)		
24時間サポート料	18,700円(税込)		
家財保険料	20,000円		
ペット相談	可	楽器	不可
事務所使用	不可		
解約予告	2ヶ月前 短期解約違約金 1年以内の解約の場合1ヶ月		
現況	2025年5月20日退去予定		
内見開始日	2025年5月21日~予定		
入居可能日	2025年6月上旬予定		
共有設備	オートロック/宅配ボックス/プロパンガス		
専有設備	独立洗面台/3口コンロ/浴室換気乾燥機 室内洗濯機置場		

身分証明書(運転免許証、パスポート、マイナンバーカード)
 健康保険証(入社証明書、入学証明書で代用可)

※図面と現況が異なる場合は現況を優先させていただきます。
 ※はじめての場合必ずお立ち回りが必要です

そのほかの
室内写真は
こちらから



新宿本店 新宿区新宿3-21-4新宿ニューパークビル1階
 TEL: 03-6279-2032



みずべや
水商売のお部屋



あずま通り店 新宿区歌舞伎町1-8-3良川ビル2階
 TEL: 03-6205-5732

物件概要

専有部

賃貸条件

現況

設備

申込時
必要書類