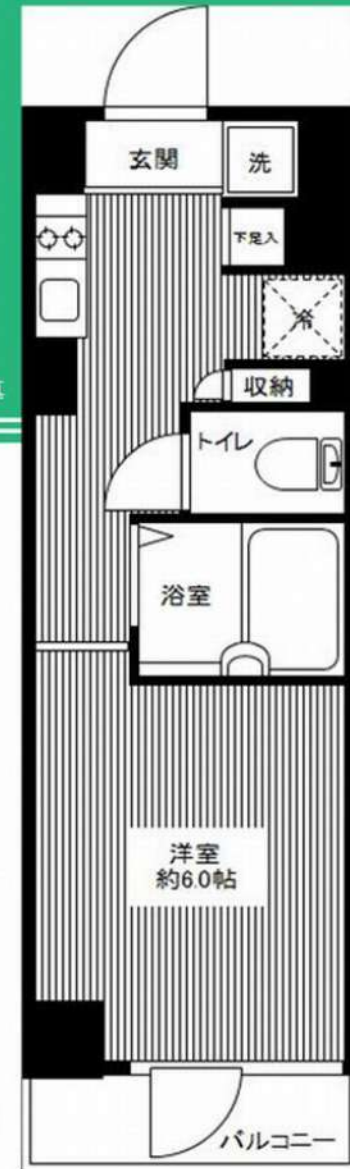


# アイディ平和島Ⅱ

京浜急行線『平和島』駅徒歩4分  
京浜急行線『大森町』駅徒歩10分



※参考写真



■物件概要

- 名称 / アイディ平和島Ⅱ
- 所在地 / 大田区大森東1丁目8番9号
- 構造 / 鉄筋コンクリート造 5階建て
- 竣工 / 2009年3月
- 交通 / 京浜急行線 平和島駅 徒歩4分  
京浜急行線 大森町駅 徒歩10分

■賃貸条件

- 礼金 / 1ヶ月
- 敷金 / 0ヶ月
- 更新料 / 新賃料1.5ヶ月分
- 火災保険 / 18,000円
- 条件 / 文書事務手数料 5,500円(税込)  
↑ ※2025/04/01申し込み分から11,000円(税込)  
鍵交換費用 27,500円(税込)  
↑ ※2025/04/01申し込み分から33,000円(税込)  
振替事務手数料 330円(税込) / 月  
短期解約違約金有り(1年未満1ヶ月)  
ステージ安心サポート24 19,800円(税込)
- その他 / 保証会社加入のごと  
保証人不要プランご相談可能  
初回保証料: 毎月支払額の50%  
※学生プラン有り: 初回保証料 10,000円~  
月額保証料 700~800円  
※保証会社利用しない場合は、敷金2ヶ月  
※別途留学生プラン有(連帯保証人不要)

■設備概要

- ◇TVモニター付オートロック
- ◇エアコン
- ◇ウォシュレット
- ◇エレベーター
- ◇宅配ボックス・メールボックス
- ◇駐輪場 (100円/月)  
※空き料金を要確認 ※2年一括払い
- ◇2口ガスシステムキッチン
- ◇室内防水パン
- ◇浴室換気乾燥機
- ◇BS・CSアンテナ
- ◇インターネット(NTT/KDDI)※別途契約
- ◇敷地内ゴミ捨て場 (24時間ゴミ捨て可)

パノラマ内見QRコード



↑360°パノラマ内見できます↑



決済可能です!

※詳細は要問い合わせ※

★ライフラインに関して★※申込自由※  
★電気含むその他ライフライン→ライフライン取次業者からご案内  
事前にご案内をお願いします! ※対象物件あり

駅徒歩4分

バス・トイレ別

【募集条件】

号室	賃料	間取り	専有面積	現況
305	77,000円	1K	20.57㎡	5/1退去予定
管理費 8,000円				

※ 退去時、貸主の指定業者による室内のクリーニング費用(44,000円・税込)・エアコン内部洗浄(14,300円・税込/台)は借主様負担となります。

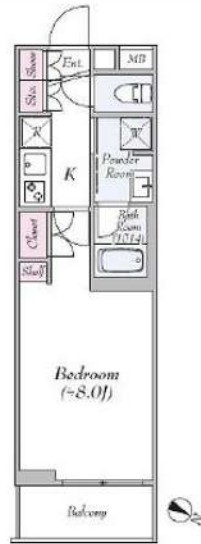
図面と現況が異なる場合は、現況優先と致します



外観



間取り



B CITY APARTMENT TOKYO SOUTH

507

賃料	78,000円		
管理・共益費	管理費 15,000円	共益費 0円	
間取り	1K	物件種別	マンション
敷金	0.0ヶ月	礼金	1.0ヶ月
交通	東京モノレール「昭和島」駅 徒歩 6分 京急本線「大森町」駅 徒歩15分		
物件所在地	東京都大田区大森東五丁目27-11		
構造	鉄筋コンクリート造	地上 5階建	5階部分
専有面積	25.50㎡	向き	北東
築年月	2015年 3月	入居時期	2025年6月上旬
契約期間	2年間（更新可）	原状回復	退去時精算
更新料	新賃料1ヶ月分	更新事務手数料	新賃料0.5ヶ月分+税
損害保険	2年	20,000円	
その他費用	鍵交換代:27500円 安心入居サポート:17600円 引越虫駆除サービス:16500円		
駐車場・駐輪場・バイク置場等の建物設備については下記建物管理会社へお問い合わせ下さい。			
建物管理会社	株式会社レーベンコミュニティ	03-6890-7800	
保証会社	必須 (あんしん保証等)	初回保証料、賃料等の合計金額の50% 年間更新料、10,000円	
セールスポイント	ペット可 (犬または猫2匹まで)		
設備	モニター付オートロック 防犯カメラ ディンプルキー ダブルロック 管理人室 エレベーター 宅配BOX フローリング 風除室 クローゼット シューズボックス ガス2ロコンロ バストイレ別 温水洗浄便座 ガス給湯 室内洗濯機置場 洗面化粧台 独立洗面所 浴室換気乾燥機 24h換気有 システムキッチン メールボックス エアコン		
備考			

エントランス



室内



キッチン



バスルーム



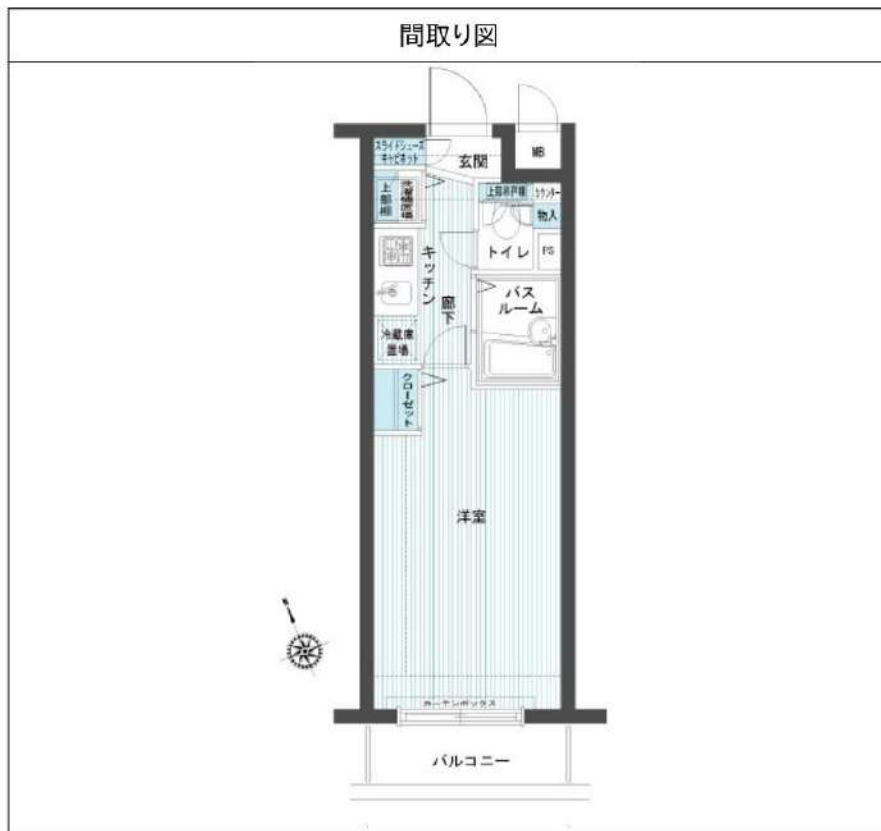
※図面と現状が異なる場合は、現状が優先となります。■申込の際はITAMIDBBにてお願いします。■お部屋は原則として「クリーニング中」以外現状渡しです。■保証会社必須(あんしん保証・ルームバンクインシュアなど複数取扱有)。初回保証料は、賃料等の合計金額の50%。年間更新料は10,000円。但し、大手法人契約の場合で保証会社利用しない場合は敷金1か月分増です。■ペット飼育可の物件でペットを飼育する際は、申込書にその旨(種類・数)を記載。敷金1か月分増(退去時償却)。建物管理規約等により制限があります。また管理規約や使用細則等の違反により賃貸借契約が解除となる場合があります。■建物全館禁煙(電子タバコ含む)です。但し、専有部分においては、退去時に天井壁クロスを破替え(借主全額負担)を事前に承諾します。■短期違約(1年未満・フリーレント)についての契約の場合は1年9か月未満)違約金賃料等の1か月分。■解約予告2か月前。更新料、新賃料1か月分。更新事務手数料0.5か月分(税別)。■駐車場・駐輪場・バイク置場については建物管理会社への空き確認を要します。また、お申し込みは原則別途建物管理会社にお申し込み願います。■楽器使用相談物件可の物件の場合、建物管理規約等の制限があります。使用時間、音量について他の居住者様へのご配慮をお願いします。騒音苦情については、契約解除となる場合があります。■退去時にルームクリーニング、エアコンクリーニング等の費用負担があります。■インターネット回線については入居者様ご自身の責任で利用となります。ご希望の回線が建物に導入されていない場合もございます。■空き予定の場合は、先行契約となります。■空き予定の物件の場合、室内写真の提供が出来ない場合があります。



# トーシンフェニックス五反田 305

物件種別	間取り	賃料	管理費等
マンション	1K	95,000円	5,000円

敷金/保証金	95,000円	礼金/権利金	95,000円
敷引/償却金		更新料	1ヶ月(新賃料)
更新事務手数料			
その他費用	<small>[-一時金] 鍵交換費用(税込): 27,500円                  [月次費用] 家財保険+付帯サービス(税込): 1,735円                  [備考] ■契約時: 当月分+翌月分の賃料・管理費をお支払い頂きます ■解約時: ルームクリーニング費用及び借主負担分の原状回復費用をお支払い頂きます</small>		
物件所在地	東京都品川区西五反田2丁目16-6		
交通	山手線 五反田駅 徒歩2分 都営浅草線 五反田駅 徒歩2分 東急池上線 五反田駅 徒歩3分		
間取り詳細	3階: 洋室 7.30畳		
構造	鉄筋コンクリート 3階 / 9階建		
面積	22.00㎡	向き	南
築年月	2005年5月10日	契約期間	普通借家契約 2年
退去日	2025年3月31日	入居時期	2025年4月下旬
駐車場	要問合せ 駐輪場 バイク置き場		
設備	2口ガス バス・トイレ別 浴室換気乾燥機 エアコン フローリング 室内洗濯機置場		
入居諸条件			
損害保険			
保証会社	必須 トーシンライフ、オリコフォレントインシュア、全保連/保証料: 初回=賃料等×50%、月額=賃料等×1%		
備考	■民泊利用不可 ■自転車・バイク: 無料 ※要空き確認 ■部屋タイプ: I ◆内見予約は『スマート内覧』◆外国人籍相談可(申込条件: 在留カード必須、日本語読み書き出来る方、連帯保証人必須: 日本人又は永住者) ※内装は入居までに変更となる場合がございます		



※図面と異なる場合は現況を優先となります。

新宿本店 新宿区新宿3-21-4新宿ニューパークビル1階  
TEL: 03-6279-2032

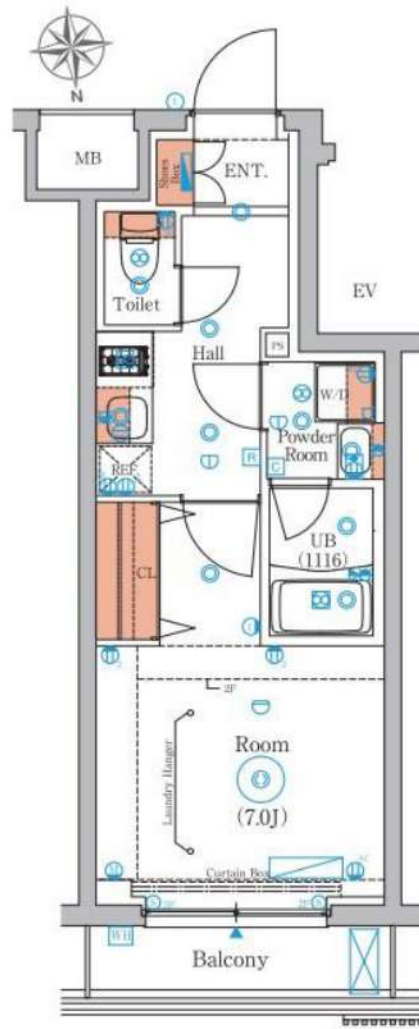


みずがべや  
水商売のお部屋



あずま通り店 新宿区歌舞伎町1-8-3良川ビル2階  
TEL: 03-6205-5732

<b>エストウレース羽田</b> <b>EsTRUTH HANEDA</b>	号室	賃料	管理費	敷金	礼金	保証金
	307	100,000円	10,000円	0ヶ月	0ヶ月	1ヶ月
インターネット無料 ペット飼育可能 敷金礼金ゼロ	交通	■京浜急行空港線 「穴守稻荷」 徒歩4分		■京浜急行空港線 「天空橋」 徒歩6分		



図面・写真と現状が異なる場合は現状優先といたします。

概要	所在地	〒144-0043 東京都大田区羽田5-9-2		
	構造	鉄筋コンクリート造	地上4階建	
	築年数	2022年7月	契約形態	普通契約2年
	専有面積	25.79㎡	間取り	1K (7畳)
条件	火災保険料	2,000円(税別)/月額	間取り手更料	10,000円(税別)
	24時間緊急対応料		リフト業務料	新賃料1.5ヶ月分
	保証会社(必須)	月額保証料：総賃料の1% (最低1000円) ※にじいるライフ利用時 別途 決済サービス料500円(税別) ※年更新料無 初回保証料：総賃料の50% ※にじいるライフ利用時 上記は株式会社 にじいるライフ 利用の場合 ※その他保証会社 取扱あり		
	契約更新料	新賃料1.5ヶ月分 契約2年間		
設備	専有部分	・クッションフロア ・エアコン ・無線LAN/LANポート ・室内洗濯機置場 ・洗浄機能付便座 ・シューズボックス ・クローゼット ・浴室暖房換気乾燥機 ・カラーモニター付インターホン ・システムキッチン(2口ガスコンロ)		
	共有部分	・オートロック ・宅配ボックス ・UHFアンテナ ・バイク置場 ※下記建物管理に詳細・空要確認 ・駐車場 ※下記建物管理に詳細・空要確認 ・駐輪場 ※下記建物管理に詳細・空要確認 ・メールボックス ・高速インターネット無料 ((株)ファイバードット「FGBB」) ・防犯カメラ ・BS/110° CSアンテナ		
その他	内見時期	5月19日	入居時期	6月中旬
	解約日	5/18付	ペット飼育可能(敷金1ヶ月分追加・退去時償却)	
	短期解約違約金有り		保証金1ヶ月分は契約時償却	
	退去時ハウスクリーニング代請求(外国籍の方は敷金から償却)		建物管理：(株)メイクスプラス【TEL：03-6746-4490】	
法人：敷金1ヶ月/礼金1ヶ月/保証金0ヶ月		外国籍の方ご相談可能(敷金1ヶ月分追加・退去時償却)		
法人：敷金1ヶ月・礼金1か月・保証金0ヶ月				
必要書類	申込時	身分証明書		
	契約時	住民票(3ヶ月以内) 認印(シヤチハタ不可)		

新宿本店

新宿区新宿3-21-4新宿ニュータウンビル1階  
TEL: 03-6279-2032



みずべや  
水商売のお部屋



あずま通り店

新宿区歌舞伎町1-8-3良川ビル2階  
TEL: 03-6205-5732

# PREMIUM CUBE 品川大崎 201

物件種別	間取り	賃料	管理費等
マンション	1K	106,000円	15,000円

**【Wi-Fiインターネット無料!※シーファイブ】ペット2匹可 高級分譲賃貸マンション**

【Wi-Fiインターネット無料!※シーファイブ】ペット2匹可 高級分譲賃貸マンション

外観

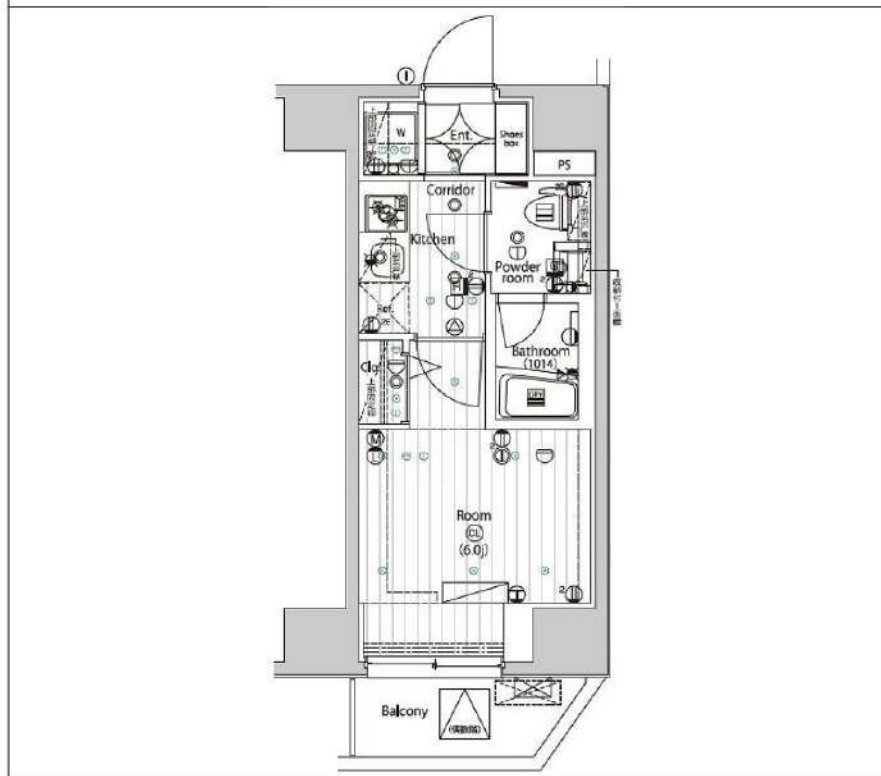


その他



※図面と異なる場合は現況を優先となります。

間取り図



敷金/保証金	106,000円	礼金/権利金	106,000円
敷引/償却金	106,000円	更新料	1.5ヶ月(新賃料)
更新事務手数料			
その他費用			
物件所在地	東京都品川区東五反田3丁目21-7		
交通	山手線 五反田駅 徒歩9分 山手線 大崎駅 徒歩10分 都営浅草線 高輪台駅 徒歩11分		
間取り詳細	洋室 6.00畳		
構造	鉄筋コンクリート 2階 / 14階建		
面積	20.85㎡	向き	南
築年月	2014年7月	契約期間	普通借家契約 2年
退去日		入居時期	2025年5月2日
駐車場	駐輪場 バイク置き場		
設備	浴室乾燥、24時間換気システム、ガス給湯、バス・トイレ別、CS、押入、2ロコンロ、ガスキッチン、温水洗浄便座、エアコン、室内洗濯機置場、シャワー、BS、人感照明センサー、モーター付オートロック、システムキッチン、ネット使用料不要、クローゼット、フローリング、トイレ有、ガスコンロ、ユニットバス、バス有、シューズボックス、洗面化粧台、TVインターホン、デザイナーズ、エレベーター、外壁タイル張り、風除室、宅配BOX		
入居諸条件	ペット可、事務所不可、二人入居可		
損害保険	要 23,000円(2年)		
保証会社	可 保証会社必須/～50%		
備考	■入居中サポート/21450円 ■抗菌代/17600円 ■事務手数料/11000円 ■保証会社必須/～50% ■保険/23000円 ■鍵費用/22000円 ■契約期間(2年普借)※違約金有☆AZPの賃料+1万円でスーパーゼロプラン適用★0 ■ペット飼育時条件有		

**新宿本店**

新宿区新宿3-21-4新宿ニュータウンビル1階  
TEL: 03-6279-2032



**みずいべや**  
水商売のお部屋



**あずま通り店**

新宿区歌舞伎町1-8-3良川ビル2階  
TEL: 03-6205-5732

# ブライズ蒲田EAST 502号室

1LDK  
149,000円

管理費 10,000円

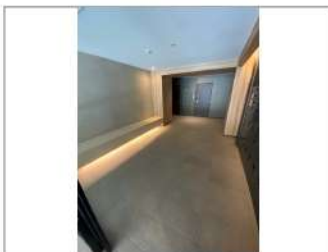
礼金 1ヶ月

敷金 無

京急本線「梅屋敷」徒歩10分

京急本線「京急蒲田」徒歩15分

京急空港線「京急蒲田」徒歩15分



- オートロック
- モニター付きインターホン
- 防犯カメラ
- 宅配BOX
- 独立洗面台
- BT別
- システムキッチン
- 都市ガス
- 二人入居可
- 設置済ガスコンロ設置済
- 2F以上
- バルコニー
- 室内洗濯機置場
- エアコン
- EV

※最新の空室・申込状況はイタジにてご確認ください

所在	東京都大田区北糞谷1丁目14-21		
間取詳細			
構造・階建	RC 5階 / 5階建		
専有面積	42.48㎡	物件種別	マンション
築年月	2019年1月	開口向き	
入居時期	相談	更新料	1ヶ月(新賃料)
損保	要 20,000円 2年	連帯保証人	不要
契約期間	普通借家2年		
保証会社	(ミライズインシュア) 保証料(初回契約時)50%、保証料(更新時)12000円、エルズサポート・いえらぶパートナーズ利用可		
駐車場	無	駐輪場	
入居諸条件	二人入居可、外国人可、カップル向け、新婚向け		
その他費用	鍵交換費用33,000円、ハウスクリーニング107,800円(退去時)、24時間駆け付けサポート1,100円(月額)、契約事務手数料11,000円		
周辺施設	あすとウイズまで1168m、ウイングキッチン京急蒲田まで1205m、まいばすけっと大森中2丁目店まで614m、ライフ大森南店まで665m、ファミリーマート		
設備	都市ガス、宅配ボックス、バストイレ別、エレベーター1基、室内洗濯機置き場、エアコン付き、システムキッチン、TVモニター付インターホン、オートロック、防犯カメラ、二人入居可、バルコニー、クローゼット		
備考	特約:1年未満解約の場合は短期解約違約金 総賃料1ヶ月分、更新事務手数料:新賃料0.3ヵ月分(税別)、解約予告1ヵ月前・大手法人諸条件相談可能☆4月26日退去予定		

※掲載情報と現状が異なる場合は現状が優先となります

新宿本店

新宿区新宿3-21-4新宿ニューターワビル1階  
TEL: 03-6279-2032



みずべや  
水商売のお部屋



あずま通り店

新宿区歌舞伎町1-8-3良川ビル2階  
TEL: 03-6205-5732

☆上層階角部屋、眺望最高、広々空間☆  
山手線駅までダイレクト！

Access

京急本線  
「大森海岸」 駅徒歩 4分

JR京浜東北・根岸線  
「大森」 駅徒歩 7分

- タイル張りの美しい外観
- モニター付きオートロックシステム
- 安心！共用部防犯カメラ(4台)
- 防犯窓・カメラ付きエレベーター
- 防犯性の高いダブルロック・ディンプルキー
- エアコン標準装備(2基)
- 床フローリング調CF
- オリジナルシステムキッチン2口ガスコンロ
- 雨天・冬は必須！浴室換気乾燥暖房機
- 便利！お湯張り・追い焚き機能付きバス

- ★使い放題インターネット・Wi-Fi完備
- ↑速度等詳細はTEL0120-615-919
- 暖房便座付温水シャワートイレ
- 嬉しい独立洗面台
- 収納豊富なクローゼット
- 収納力のあるツール型シューズBOX
- 室内照明付き
- 建物内ゴミ置き場
- 24時間利用可能宅配ボックス
- 駐輪場登録料:5,500円(税込)

1201 号室 専有面積 40.32㎡

間取 1DK

賃料 **190,000** 円/月

共益費 15,000 円/月

物件概要

所在地／ 東京都品川区南大井3丁目21-16  
構造・規模／ 鉄筋コンクリート造 13階建  
総戸数／ 55 戸  
築年月／ 2010年03月04日  
入居日／ 2025年04月01日

契約条件

敷金0ヶ月・礼金0ヶ月

A保証システム利用料:家賃総額55%～  
24Hサポート料22,000円/1年・鍵交換代22,000円  
室内抗菌処理代17,600円事務手数料11,000円  
当社指定賃貸入居者総合保険加入の事(別途費用)  
※賃料口座引落し(口座振替手数料:月額550円)  
普通賃貸借1年契約(更新型)※  
※1、2回目の更新時5%の賃料改定あり。更新料は1回のみ。  
2回目以降の更新料は無い為、安心して永くお住まいいただけます  
※インターネット導入時期未確定の為、入居後直ぐに無料でのご利用ができません、予めご了承ください。



24時間安心サポート

設備のトラブルに24時間365日の受付体制

医療健康サービス 24

看護師が24時間365日相談可※適応条件有

※図面と現況が異なる場合、現況優先とさせていただきます。  
※退去時清掃費用、更新時更新費用等がございます。  
※壁紙の色は変更する場合がございます。

新宿本店 新宿区新宿3-21-4新宿ニューターワビル1階  
TEL: 03-6279-2032



みずべや  
水商売のお部屋



あずま通り店 新宿区歌舞伎町1-8-3良川ビル2階  
TEL: 03-6205-5732