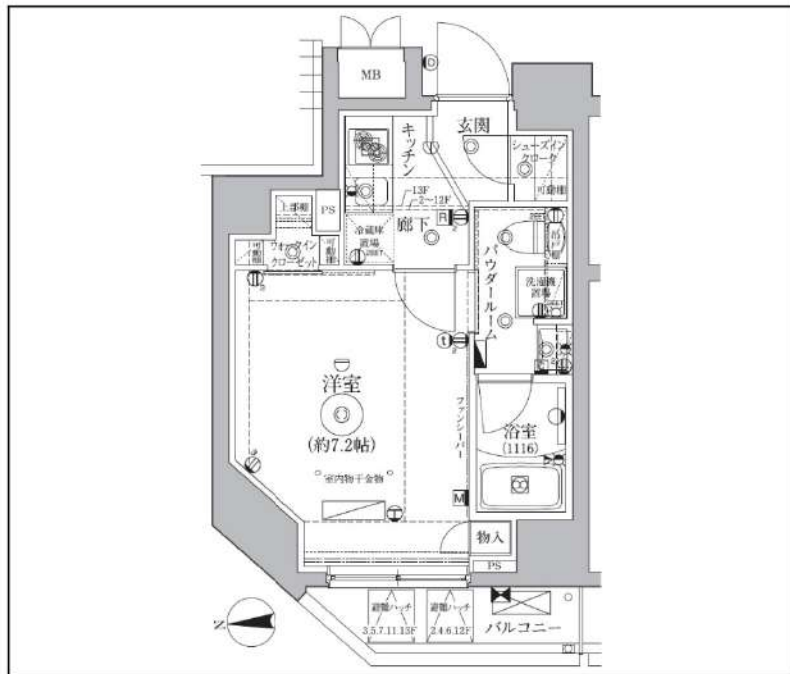
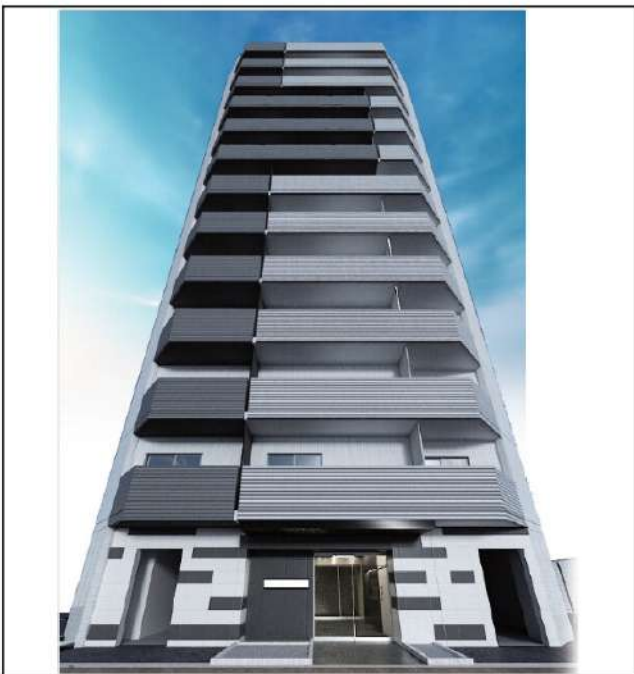


# レアライズ浅草Ⅳ

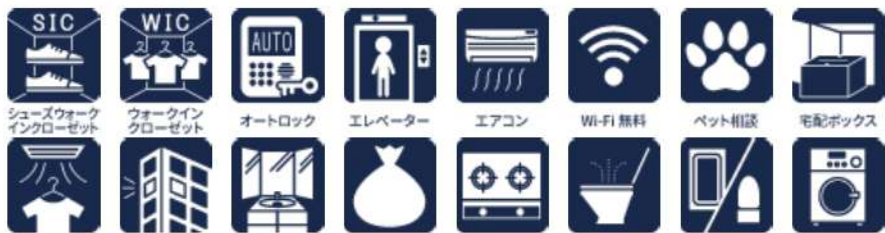
603

つくばエクスプレス「浅草」徒歩7分

ペット相談可能!(敷金1ヶ月償却)



間取り	1K		
賃料	91,500円		
管理費/共益費	10,000円		
条件	敷金:0ヶ月 / 礼金:1ヶ月		
所在地	東京都台東区松が谷2丁目2-7		
構造/階建/所在階	RC / 13階 / 6階部分		
専有面積	25.40㎡		
築年数	2019年7月		
契約期間	普通借家 / 1年		
更新料	0.5ヶ月(新賃料)	更新事務手数料	0.275
保険情報	10,000円 / 1年	解約予告	2ヶ月前
退去予定日	2025年5月19日	入居時期	2025年6月上旬
保証会社	東京A <sup>®</sup> -トメント保証、保証料(初回契約時)50%、保証料(月額)1%、月額プラン(月額賃料総額の3%) / 初回・年間保証料なしも選択可		
その他費用	契約事務手数料:5,500円(入居時)、鍵交換代:27,500円(入居時)、消臭除菌代:8,800円(入居時)、あんしんサポートα(1年間):16,500円(年額)		
設備	オートロック、防犯カメラ、宅配ボックス、駐輪場、バイク置場、専用ゴミ置き場、エレベーター1基、角部屋、インターネット使用料無料、TVモニター付きインターフォン、エアコン、浴室乾燥機、温水洗浄便座、暖房便座、コンロ2口設置済、独立洗面台、ウォークインクローゼット、シューズウォークインクローゼット、室内洗濯機置き場、バス・トイレ別室、ベランダ・バル		
備考	解約通知:2ヶ月前、1年未満解約の場合賃料1ヶ月分の違約金あり、空き予定の物件は先行契約、退去時クリーニング費用:借主負担、駐車場・駐輪場の空き状況等は下記共用部のお問い合わせ先へご確認ください		
共用部の問合せ先	株式会社レアリンク 03-6271-0909		



物産・内見・入居申込は  
「リアルタイム」Web受付

ITANDI BB

新宿本店 新宿区新宿3-21-4新宿ニュータワービル1階  
TEL: 03-6279-2032



みずぱや  
水商売のお部屋



あずま通り店 新宿区歌舞伎町1-8-3良川ビル2階  
TEL: 03-6205-5732

# リヴシティ神田

## 分譲賃貸マンション



写真はイメージです  
 ※インターネット詳細に関しては建物管理会社へ確認ください  
 ※民泊利用禁止  
 ※ペット飼育不可

保証会社加入必須  
 Ⅰ、新日本信用保証  
 ①初回資料総額 4.0% (年額1万円)  
 ②初回資料総額 3.0% (年額無)  
 ③学生プラン初回3万円4年間年額無  
 (5年目~年額1万円) ※要学生証コピー  
 □座振替手数料 216円(税込)/月

Ⅱ、ジャックス保証  
 初回資料総額 4.0% (年額1万円)  
 □座振替手数料無し

号室	賃料		
402	93,000円		
管理費	12,000円		
敷金	1ヶ月	礼金	1ヶ月
所在地	東京都千代田区 神田富山町16-1		
交通	JR山手線 神田 徒歩4分 都営新宿線 岩本町 徒歩4分 JR中央・総武線 秋葉原 徒歩6分		
構造	鉄骨鉄筋コンクリート(SRC造) 13階建		
専有面積	22.82㎡	開口部方位	北西
総戸数	35戸	間取り	1K
築年月	2011/03	契約期間	2年
入居日	5月下旬 04/14退去(入居中)		
設備等	都市ガス、公共下水、宅配BOX、バス・トイレ別、浴室乾燥機、室内洗濯機置き場、角部屋、ガスコンロ、コンロ2口、バルコニー、エレベーター、エアコン、独立洗面台、防犯カメラ、温水洗浄便座、グリル、モニタ付オートロック、ゴミ置場、インターネット接続可、シリンダーキー(ディンプル)、ダブルロックキー		
備考	※365日以内の解約の場合、短期解約違約金 賃料(管理費込) 1ヶ月分 ※更新事務手数料: 新賃料の0.5ヶ月分(税込) ※ルームクリーニング代(退去時支払): 38,500円(税込) FAST ASSIST24/月額: 1,100円(税込) 室内除菌消臭代: 8,800円(税込) 鍵交換料: 35,200円(税込) 保険料: 20,000円 2年 解約予告: 1ヶ月前		

図面が現状と異なる場合は現状優先とします。  
 更新料: 新賃料の1ヶ月分

新宿本店 新宿区新宿3-21-4新宿ニュータワービル1階  
 TEL: 03-6279-2032



みずべや  
 水商売のお部屋



あずま通り店 新宿区歌舞伎町1-8-3良川ビル2階  
 TEL: 03-6205-5732

# ジェノヴィア浅草II スカイガーデン 1001

物件種別	間取り	賃料	管理費等
マンション	1K	102,000円	15,000円

**セキュリティ充実!嬉しい独立洗面台、2口ガスキッチン!ペット可  
高級分譲賃貸マンション♪**

セキュリティ充実!嬉しい独立洗面台、2口ガスキッチン!ペット可 高級分譲賃貸マンション♪

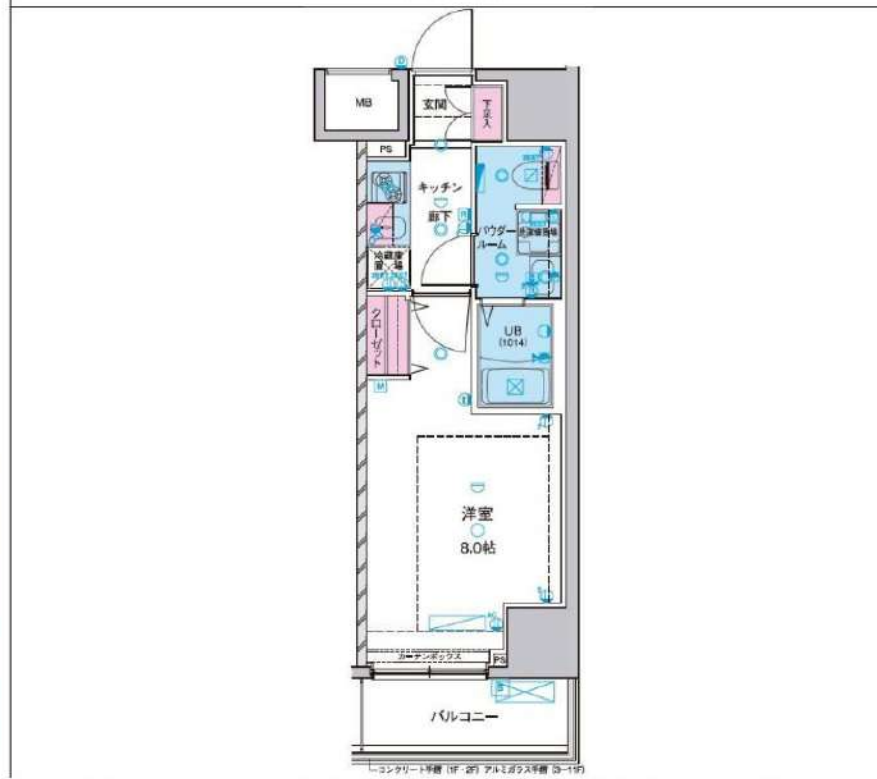
外観



その他



間取り図



敷金/保証金	102,000円	礼金/権利金	102,000円
敷引/償却金	102,000円	更新料	1.5ヶ月(新賃料)
更新事務手数料			
その他費用			
物件所在地	東京都台東区千束3丁目27番12号		
交通	つくばエクスプレス 浅草[つくばEXP]駅 徒歩11分 東京メトロ日比谷線 三ノ輪駅 徒歩11分 東京メトロ銀座線 浅草駅 徒歩21分		
間取り詳細			
構造	鉄筋コンクリート 10階 / 11階建		
面積	25.50㎡	向き	北東
築年月	2016年6月	契約期間	普通借家契約 2年
退去日		入居時期	2025年5月29日
駐車場	駐輪場 バイク置き場		
設備	浴室乾燥、ガス給湯、バス・トイレ別、CS、シャワー、2口コンロ、ガスキッチン、温水洗浄便座、エアコン、洗面所独立、室内洗濯機置場、押入、BS、モニタ付オートロック、システムキッチン、クローゼット、フローリング、トイレ有、ガスコンロ、ユニットバス、ガスコンロ設置済、バス有、シューズボックス、洗面化粧台、TVインターホン、デザイナーズ、エレベーター、外壁タイル張り、宅配BOX		
入居諸条件	ペット可、事務所不可、二人入居可		
損害保険	要 23,000円(2年)		
保証会社	可 保証会社必須/～50%		
備考	<ul style="list-style-type: none"> <li>■入居中サポート/21450円</li> <li>■抗菌代/17600円</li> <li>■事務手数料/11000円</li> <li>■保証会社必須/～50%</li> <li>■保険/23000円</li> <li>■鍵費用/22000円</li> <li>■契約期間(2年普通借)</li> <li>※違約金有☆AZPの賃料+1万円でスーパーゼロプラン適用★0</li> <li>■ペット飼育時条件有</li> </ul>		

**新宿本店** 新宿区新宿3-21-4新宿ニュータウンワビル1階  
TEL: 03-6279-2032



**みずべや**  
水商売のお部屋

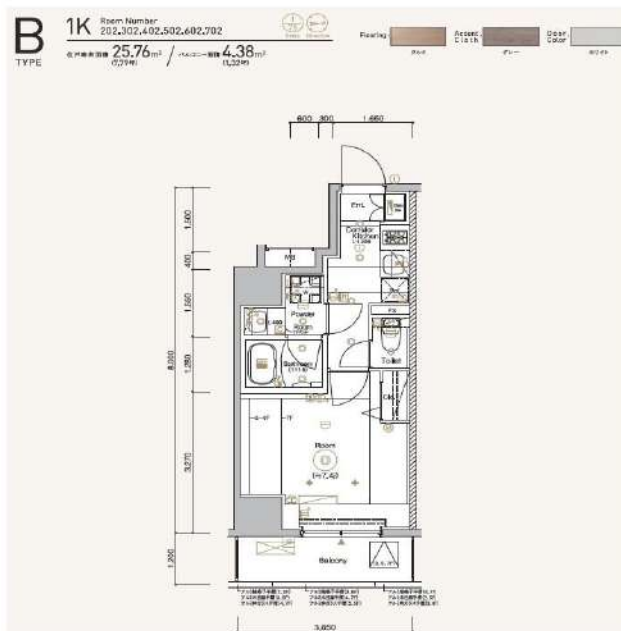


**あずま通り店** 新宿区歌舞伎町1-8-3良川ビル2階  
TEL: 03-6205-5732

# SYFORME ASAKUSA

## 602 号室

分譲賃貸マンション「SYFORME(シーフォルム)」シリーズならではのスタイリッシュなデザインと充実設備がポイントです。



### 利回りくん



### 【設備・条件その他】

エレベーター、宅配ボックス、敷地内ごみ置き場、バルコニー、フローリング、エアコン、BS、CS、ネット使用料不要、分譲賃貸、システムキッチン、バストイレ別、浴室乾燥機、温水洗浄便座、洗面所独立、洗面台、クロゼット、シューズボックス、オートロック、防犯カメラ、モニター付きオートロック、保証会社利用可、外国人可、学生向け、小型犬可、猫可

※図面と現況が異なる場合は現況を優先いたします。

賃料	103,000円			
	共益費	8,000円		
敷金	0ヶ月	礼金	1ヶ月	
	所在地 東京都台東区千束1丁目			
交通	つくばエクスプレス浅草駅 徒歩6分			
	日比谷線入谷駅 徒歩9分			
建物	構造・規模	鉄筋コンクリート・11階建		
	所在階	6階	間取	1K
	築年月	2018年2月	方角	東
	平米数	壁芯25.76㎡	バルコニー面積	4.38㎡
契約	種別	普通借家契約	契約期間	2年
	解約予告	2ヶ月前 (大手法人の場合相談可)		
	更新料	1カ月	ペット	可能
その他	火災保険	20,000円	鍵交換代	33,000円
	室内清掃費	52,800円 (退去時)		
	入居者サポート	SYLAプレミアムクラブ加入 24,200円(税込)/2年 更新時より 26,400円(税込)/2年		
保証会社	クレディセゾン	他取り扱い有り		
	初回40%、以降10,000円/年(総賃料15万円以上:14,000円/年)~	外国籍の方	エポスGTNを利用。初回保証料60%、月額保証料2%、年間保証料無し	
引渡	入居時期	期日指定2025年05月下旬		
	現況	居住中	解約予定日	2025-05-16
備考	◆お申込時、当社が運営するサービス「利回りくん」にも申込情報が登録されます。入居後、本登録を行う事ですぐにサービスを利用する事ができます。※本サービスの登録は無料です。 ◆ペット飼育可の場合: ペット飼育時は敷金1ヶ月積み増し。 ◆空き予定物件: 先行契約のみ申込可			

新宿本店 新宿区新宿3-21-4新宿ニュータワービル1階  
TEL: 03-6279-2032



みずべや  
水商売のお部屋



あずま通り店 新宿区歌舞伎町1-8-3良川ビル2階  
TEL: 03-6205-5732

RENECAT導入済物件消臭★抗菌効果が半永久持続  
★家具・家電付賃貸へ変更可★すぐお住まいになれます

Access

東京メトロ日比谷線  
「南千住」駅徒歩 13分



東京メトロ日比谷線  
「三ノ輪」駅徒歩 16分

- TVモニター付インターホン
- 玄関扉ダブルロック
- 防犯性に優れたディンプルキー
- 収納便利なシューズBOX
- 床フローリング仕様
- エアコン標準装備(2基)
- 温水シャワートイレ
- システム2口ガスキッチン
- 収納便利なクローゼット
- . .
- ★浴室換気換気乾燥機
- ★追い焚き機能付バス
- 室内洗濯機置場
- 平置駐車場(空き条件等含め、要詳細確認)
- 2人入居・外国籍可・海外審査も可能



0101 号室 専有面積 36.65㎡

間取 1LDK

賃料 **119,000** 円/月

共益費 7,000 円/月

物件概要

所在地 / 東京都台東区清川1丁目5-4  
 構造・規模 / 木造 2階建  
 総戸数 / 2 戸  
 築年月 / 2014年09月20日  
 入居日 / 2025年05月24日

契約条件

敷金0ヶ月・礼金0ヶ月

保証システム利用料:家賃総額の55%(最低金額5.5万円)  
 24Hサポート料22,000円/1年・鍵交換代22,000円  
 室内抗菌処理代17,600円事務手数料11,000円  
 当社指定賃貸入居者総合保険加入の事(別途費用)  
 ※賃料口座引落し(口座振替手数料:月額550円)  
 普通賃貸借1年契約(更新型)※  
 ※1、2回目の更新時5%の賃料改定あり。更新料は1回のみ。  
 2回目以降の更新料は無い為、安心して永くお住まいいただけます

24時間安心サポート

設備のトラブルに24時間365日の受付体制

医療健康サービス 24

看護師が24時間365日相談可※適応条件有

※図面と現況が異なる場合、現況優先とさせていただきます。  
 ※退去時清掃費用、更新時更新費用等がございます。

新宿本店 新宿区新宿3-21-4新宿ニューワークビル1階  
 TEL: 03-6279-2032



みずいべや  
 水商売のお部屋



あずま通り店 新宿区歌舞伎町1-8-3良川ビル2階  
 TEL: 03-6205-5732

# PREMIUM CUBE 上野 703

物件種別	間取り	賃料	管理費等
マンション	2K	134,500円	15,000円

**【インターネット無料:シーファイブ】ペット可 築浅高級分譲賃貸マンション**

【インターネット無料:シーファイブ】ペット可 築浅高級分譲賃貸マンション

外観



その他



間取り図



敷金/保証金	134,500円	礼金/権利金	134,500円
敷引/償却金	134,500円	更新料	1.5ヶ月(新賃料)
更新事務手数料			
その他費用			
物件所在地	東京都台東区東上野2丁目8-1		
交通	山手線 上野駅 徒歩8分 都営大江戸線 新御徒町駅 徒歩4分 東京メトロ日比谷線 仲御徒町駅 徒歩7分		
間取り詳細	洋室 4.30畳		
構造	鉄筋コンクリート 7階 / 14階建		
面積	27.55㎡	向き	南
築年月	2024年3月	契約期間	普通借家契約 2年
退去日		入居時期	2025年5月24日
駐車場	バイク置き場		
設備	浴室乾燥, 24時間換気システム, ガス給湯, バストイレ別, CS, シャワー, 2口コンロ, ガスキッチン, 温水洗浄便座, エアコン, 室内洗濯機置場, 押入, BS, 人感照明センサー, モニタ付オートロック, システムキッチン, ネット使用料不要, クローゼット, フローリング, トイレ有, ガスコンロ, ユニークバス, バス有, シューズボックス, 洗面化粧台, TVインターホン, デザイナーズ, エレベーター, 外壁タイル張り, 風除室, 宅配BOX		
入居諸条件	ペット可, 事務所不可, 二人入居可		
損害保険	要 23,000円(2年)		
保証会社	可 保証会社必須/～50%		
備考	■入居中サポート/21450円 ■抗菌代/17600円 ■事務手数料/11000円 ■保証会社必須/～50% ■保険/23000円 ■鍵費用/22000円 ■契約期間(2年普借)※違約金有☆AZPの賃料+1万円でスーパーゼロプラン適用★0 ■ペット飼育時条件有		

**新宿本店** 新宿区新宿3-21-4新宿ニュータウンビル1階  
TEL: 03-6279-2032



**みずべや**  
水商売のお部屋



**あずま通り店** 新宿区歌舞伎町1-8-3良川ビル2階  
TEL: 03-6205-5732

# ZOOM浅草WEST 1101

物件種別	間取り	賃料	管理費等
マンション	1LDK	174,000円	15,000円

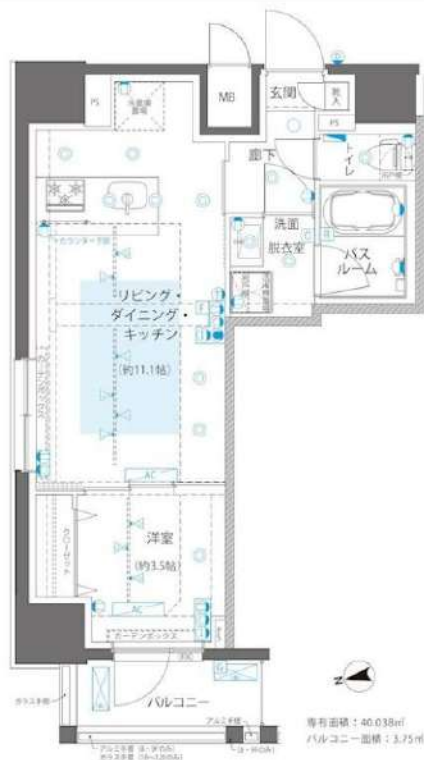
敷金/保証金	174,000円	礼金/権利金	0円
敷引/償却金		更新料	1ヶ月(新賃料)
更新事務手数料			
その他費用	<small>[-一時金] 鍵交換費用(税込): 33,000円                  [月次費用] 家財保険+付帯サービス(税込): 1,835円                  (備考) ■契約時: 当月分+翌月分の賃料・管理費をお支払い頂きます ■ペット飼育時: 敷金1ヶ月追加(別途飼育相則参照・要申請書) ■解約時: ルームクリーニング費用及び借主負担分の原状回復費用をお支払い頂きます</small>		
物件所在地	東京都台東区松が谷2丁目22-5		
交通	つくばエクスプレス 浅草[つくばEXP]駅 徒歩7分 東京メトロ銀座線 田原町駅 徒歩9分 東京メトロ銀座線 稲荷町駅 徒歩9分		
間取り詳細	11階: LDK 11.10畳, 洋室 3.50畳		
構造	鉄筋コンクリート 11階 / 12階建		
面積	40.03㎡	向き	西
築年月	2023年1月20日	契約期間	普通借家契約 2年
退去日		入居時期	即入居
駐車場	駐輪場 バイク置き場		
設備	3口ガス(グリル付) 独立洗面台 脱衣室 浴室乾燥機 温水洗浄便座 室内洗濯機置場 床暖房 エアコン		
入居諸条件	ペット可, 二人入居可		
損害保険			
保証会社	必須 トーシンライフ、オリコフォレントインシュア、全保連/保証料: 初回=賃料等×50%、月額=賃料等×1%		
備考	■民泊利用不可 ■自転車: 月額500円 バイク: 月額1,000円 ※要空き確認・2年分一括払い ■部屋タイプ: F2 ■一部法人保証会社未加入時: 敷金・礼金を各1ヶ月追加 ■外国籍相談可(申込条件: 在留カード必須、日本語読み書き出来る方、連帯保証人必須: 日本人又は永住者) ◆内見予約は「スマート内覧」◆		

外観



その他

間取り図



**新宿本店** 新宿区新宿3-21-4新宿ニューターワビル1階  
TEL: 03-6279-2032



**みずべや**  
水商売のお部屋



**あずま通り店** 新宿区歌舞伎町1-8-3良川ビル2階  
TEL: 03-6205-5732