

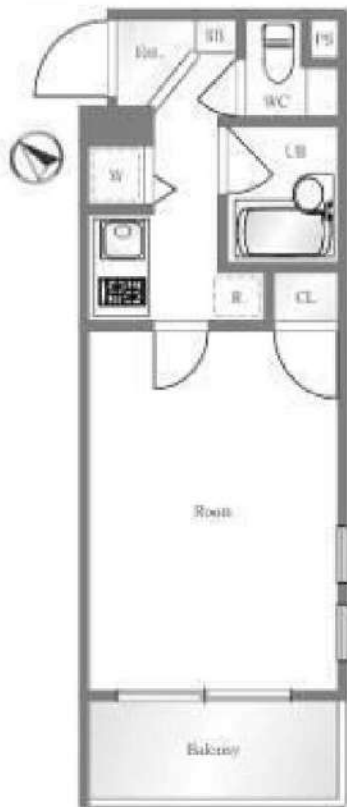
賃料	間取り	専有面積
74,000円	1K	21.51m ²

主要駅へのアクセス良好！

京王線 代田橋駅 徒歩3分
京王線 笹塚駅 徒歩7分

賃貸マンション

ビバリーホームズ笹塚 301号室



外観写真
イメージ

敷金	1ヶ月	礼金	1ヶ月
管理費	10,000円	築年月	2004年1月
住所	世田谷区大原1丁目59-11		
構造・階建	鉄筋コンクリート造 3階/5階建		
契約期間	普通借家 2年	方位	南西
現況	退去予定 2/28	入居可能時期	相談

備考

- ・更新料：新賃料の1か月分
更新事務手数料：15,000円(税別)
- ・火災保険：20,000円 | 2年契約
- ・鍵交換：30,000円(税別) ※種類により変動あり
- ・24時間駆けつけサービス：15,000円(税別)/2年契約
- ・入居時抗菌費用：12,000円(税別)
- ・敷金がある場合、退去時1か月償却
- ・保証会社利用料：初回50% ※1年毎10,000円
※別途収納手数料がかかる場合あり
- ・契約事務手数料：10,000円 (税別)
- ・図面と現況が異なる場合は現況優先とします
- ・短期解約違約金有
半年未満:賃料2ヵ月分 半年以上1年未満:賃料1ヵ月分

設備情報

キッチンタイプ:システムキッチン / バストイレ:別室 /
トイレ / シャワー / 給湯 / 洗面台 / エアコン /
洗濯機置き場:有り(室内) / インターホン / オートロック /
防犯カメラ / インターネット:対応 / 保証人:不要 /
学生:可 / バルコニーの面数:1面 / 収納 / クローゼット /
シューズボックス

新宿本店 新宿区新宿3-21-4新宿ニュータウンビル1階
TEL: 03-6279-2032



みずべや
水商売のお部屋



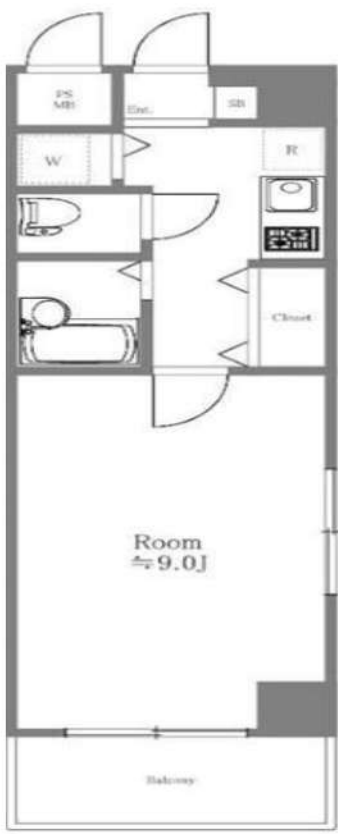
あずま通り店 新宿区歌舞伎町1-8-3良川ビル2階
TEL: 03-6205-5732

賃料	間取り	専有面積
80,000円	1K	26.70m ²

嬉しい、礼金なし物件 東急大井町線 等々力駅 徒歩3分
 主要駅へのアクセスも良好！ 東急大井町線 尾山台駅 徒歩7分

貸マンション

ジュエル等々力 501号室



外観写真
イメージ

敷金	1ヶ月	礼金	—
管理費	10,000円	築年月	2005年3月
住所	世田谷区等々力4丁目18-6		
構造・階建	鉄筋コンクリート造 5階/8階建		
契約期間	普通借家 2年	方位	南
現況	退去予定 4/23	入居可能時期	相談
備考	<ul style="list-style-type: none"> ・更新料：新賃料の1か月分 ※更新事務手数料：15,000円(税別) ・火災保険：20,000円 2年契約 ・鍵交換：30,000円(税別) ※種類により変動あり ・24時間駆けつけサービス：15,000円(税別)/2年契約 ・入居時抗菌費用：12,000円(税別) ・敷金がある場合、退去時1か月償却 ・保証会社利用料：初回50% ※1年毎10,000円 ※別途収納手数料がかかる場合あり ・契約事務手数料：10,000円(税別) ・図面と現況が異なる場合は現況優先とします ・短期解約違約金有 1年未満：賃料2ヵ月分 		
	※退去前物件のお申し込みは、先行契約となります キッチンタイプ：システムキッチン / バストイレ：別室 / 浴室乾燥機 / トイレ / シャワー / 給湯 / 洗面台 / エアコン / 洗濯機置き場：有り(室内) / インターホン / オートロック / 防犯カメラ / インターネット：対応 / 保証人：不要 / 学生：可 / 24時間換気システム / バルコニーの面数：1面 / 収納 / クローゼット / シューズボックス / 宅配ボックス		
設備情報			

新宿本店 新宿区新宿3-21-4新宿ニュータワービル1階
TEL：03-6279-2032

みずべや
水商売のお部屋

あずま通り店 新宿区歌舞伎町1-8-3良川ビル2階
TEL：03-6205-5732

京王線「代田橋」駅 徒歩6分 京王井の頭線「新代田」駅 徒歩6分
 京王井の頭線「下北沢」駅 徒歩13分

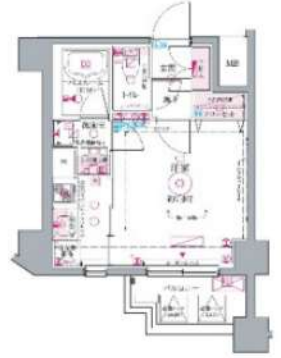
FR :
 構造 鉄筋コンクリート8階建
 間取り 1K

クレヴィスタ代田橋 303

東京都世田谷区羽根木1丁目10-16-
 面積 26.40㎡ 竣工 2020年7月

構造 鉄筋コンクリート8階建
 間取り 1K

退去予定日：2025/04/27
 方角：北東



セールスポイント

室内設備は浴室乾燥機・洗面所独立など充実した設備を備え付けています。収納はシューズボックス・クロゼットなど豊富なので、広々と空間を利用することも可能です。共用部にはゴミ出し24時間OK・宅配ボックスなど様々な設備やサービスが揃っているので便利です。こちらは1Kの物件です。お客様に素敵なお部屋をご提供いたします。京王線代田橋エリアでお部屋探しをするのであれば、当社スタッフにお任せください。

スマートホーム

スマホアプリ「Space Core」で利用可。お部屋により設置されている機器が異なる場合や、非設置の物件もございますので現地をご確認ください。【機能】①スマートロック②スマートシーリングライト③赤外線家電操作機能④管理会社とのチャット機能など

※図面と現況が異なる場合は現況優先になります。

ペット相談	2人入居可	AUTO オートロック	宅配ボックス	エアコン	温水洗浄便器	モニター付きインターホン	エレベーター	GAS 都市ガス
分譲タイプ	デザイナーズ	ネット無料	浴室乾燥機	ゴミ出し24時間OK	フローリング	洗髪洗面化粧台	防犯カメラ	ガスコンロ別荘

▼賃貸借条件

賃料	107,000円
共益費	15,000円
契約期間	2年
更新料	新賃料の1ヶ月
▼その他条件	
ペット	相談
法人	可
外国籍	社会人/大学生 敷金+1 上記以外 敷金+3 償却1

※法人(保証会社不可):敷金+2ヶ月/礼金+2ヶ月
 ※水・風可:敷金+1ヶ月
 ※2人入居:敷金+1ヶ月
 ※ペット:小型犬+1ヶ月/猫+1.5ヶ月(償却)
 ※不動産業者入居不可(連保も不可)
 ※民泊転貸禁止
 ※先行申込可・先行契約不可

▼初期費用

敷金	0ヶ月
礼金	0ヶ月
保証:イオースカート	緊急連絡先40%
保証:ルームバンク 口振手数料¥330	緊急連絡先40%
保証:GTN	GTN 外国籍の方エポスグローバルプラン 総額家賃の100% +月次費用 総額家賃の2%
その他月額費用	リビングアシスト総合保険 800円
室内清掃費用	55,000円
鍵交換代	33,000円
その他初期費用	書類作成代: 11,000円
入居時期	予定2025年5月下旬

新宿本店

新宿区新宿3-21-4新宿ニューターワビル1階
 TEL: 03-6279-2032



みずべや
水商売のお部屋



あずま通り店

新宿区歌舞伎町1-8-3良川ビル2階
 TEL: 03-6205-5732

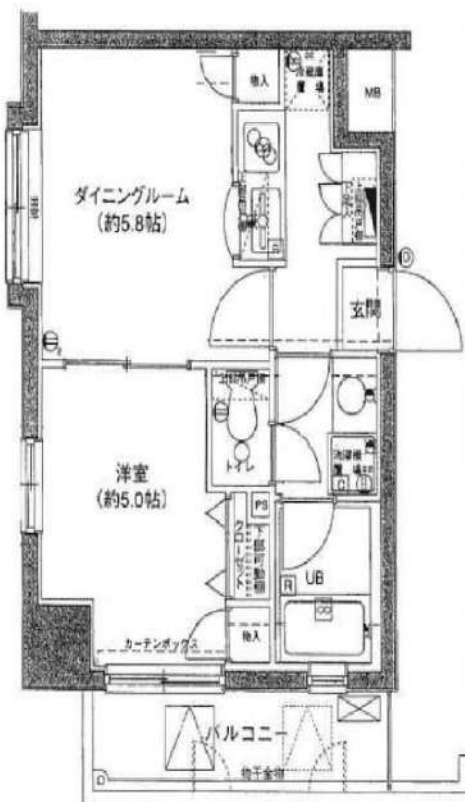
賃料	間取り	専有面積
110,000円	1DK	30.48m ²

主要駅へのアクセス良好!

京王線 代田橋駅 徒歩4分
京王線 笹塚駅 徒歩7分

貸マンション

パレスティディオ笹塚 901号室



外観写真
イメージ

敷金	1ヶ月	礼金	2ヶ月
管理費	15,000円	築年月	2001年10月
住所	世田谷区大原1丁目62-6		
構造・階建	鉄骨鉄筋コンクリート造 9階/13階建		
契約期間	普通借家 2年	方位	西
現況	退去予定 4/20	入居可能時期	相談

- 備考
- ・更新料:新賃料の1か月分 ※更新事務手数料:15,000円(税別)
 - ・火災保険:20,000円|2年契約
 - ・鍵交換:30,000円(税別) ※種類により変動あり
 - ・24時間駆けつけサービス:15,000円(税別)/2年契約
 - ・入居時抗菌費用:12,000円(税別)
 - ・敷金がある場合、退去時1か月償却
 - ・保証会社利用料:初回50% ※1年毎10,000円
※別途収納手数料がかかる場合あり
 - ・契約事務手数料:10,000円(税別)
 - ・図面と現況が異なる場合は現況優先とします
 - ・短期解約違約金有
1年未満:賃料2ヵ月分

- ※退去前物件のお申し込みは、先行契約となります
- システムキッチン/バストイレ:別室/トイレ/
温水洗浄便座/シャワー/給湯/洗面所独立/
洗面所/洗面台/エアコン/洗濯機置き場:有り(室内)/
設備情報
インターホン/オートロック/防犯カメラ/
インターネット:対応/保証人:不要/学生:可/
バルコニーの面積:1面/収納/クローゼット/
シューズボックス

新宿本店

新宿区新宿3-21-4新宿ニュータウンビル1階
TEL:03-6279-2032



みずべや
水商売のお部屋



あずま通り店

新宿区歌舞伎町1-8-3良川ビル2階
TEL:03-6205-5732

エーデル三軒茶屋 501

物件種別	間取り	賃料	管理費等
マンション	1DK	139,000円	6,000円

★東急田園都市線三軒茶屋駅徒歩5分★オートロック付マンション★

敷金/保証金	139,000円	礼金/権利金	278,000円
敷引/償却金		更新料	1ヶ月(新賃料)
更新事務手数料	5,500円		
その他費用	[一時金] 鍵交換費用: 22,000円, 室内消毒代: 16,500円 [月次費用] 日神サポートバック料: 1,300円 [備考] 支払手数料(毎月月額合計の1%)。退去時クリーニング費借主負担特約有(エアコン洗浄代16,500円/台含む)		
物件所在地	東京都世田谷区三軒茶屋1丁目21-9		
交通	東急田園都市線 三軒茶屋駅 徒歩5分 東急世田谷線 西太子堂駅 徒歩9分 東急田園都市線 駒沢大学駅 徒歩14分		
間取り詳細	洋室 8.60畳, D 6.00畳, K 1.50畳		
構造	鉄筋コンクリート 5階 / 6階建		
面積	40.24㎡	向き	東
築年月	2005年1月	契約期間	普通借家契約 2年
退去日		入居時期	2025年5月下旬
駐車場	無 駐輪場		
設備	バス有, トイレ有, バス・トイレ別, シャワー, ガスコンロ, ガスコンロ設置済, 2口コンロ, エアコン, 室内洗濯機置場, CATV, オートロック, フローリング, 光ファイバー, 角住戸, TVインターホン, 浴室乾燥, 洗面所独立, クローゼット, 洗面化粧台, 2F以上, エレベーター		
入居諸条件	ペット不可, 外国人可, 学生専用相談, 楽器使用不可, 子供不可, 事務所不可, 二人入居可, 法人可		
損害保険			
保証会社	必須 オリコフォレントインシュア 初回保証委託料月額合計の60%、1年毎に継続保証委託料1万円。		
備考	日神サポートバック料: 24時間受付対応、住宅総合保険を含む。支払手数料(毎月月額合計の1%)。退去時クリーニング費借主負担特約有(エアコン洗浄代16,500円/台含む)。外国籍相談。		



※図面と異なる場合は現況を優先となります。

新宿本店 新宿区新宿3-21-4新宿ニュータウンビル1階 TEL: 03-6279-2032

みずべや 水商売のお部屋

あずま通り店 新宿区歌舞伎町1-8-3良川ビル2階 TEL: 03-6205-5732