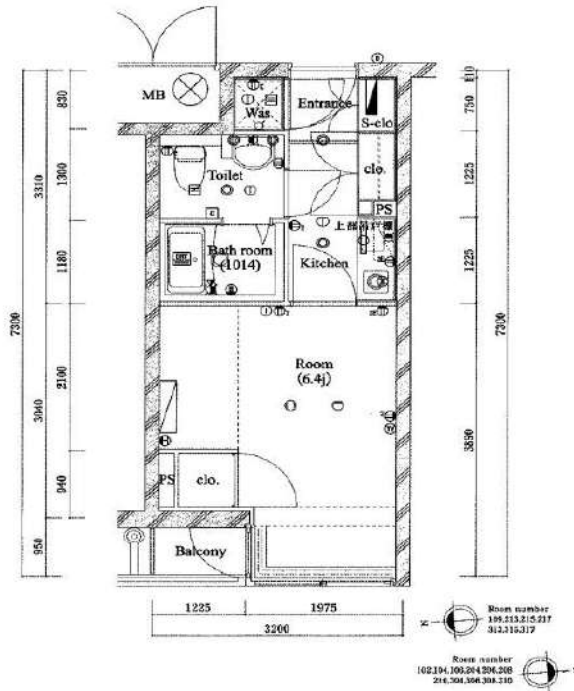


メイクデザイン白金台

104 号室

ビジネスパーソンや学生さんにオススメ。充実設備の駅近分譲賃貸マンションです。



利回りくん



特別に優待サービス
SYLA PREMIUM Club Off
SYLA PREMIUM SUPPORT
住まいのトラブルや困りごとに対応いたします。

【設備・条件その他】

敷地内ごみ置き場、バルコニー、フローリング、エアコン、BS、分譲賃貸、システムキッチン、パストイレ別、浴室乾燥機、温水洗浄便座、洗面所独立、洗面台、クロゼット、シューズボックス、オートロック、防犯カメラ、保証会社利用可、外国人可、学生向け

※図面と現況が異なる場合は現況を優先いたします。

84,000円

賃料	共益費	9,500円		
	敷金	1ヶ月	礼金	1ヶ月
所在地	東京都港区白金台2丁目			
交通	都営浅草線高輪台駅 徒歩5分			
	南北線白金台駅 徒歩9分			
	山手線五反田駅 徒歩15分			
建物	構造・規模	鉄筋コンクリート・3階建		
	所在階	1階	間取	1K
	築年月	2000年9月	方角	東
	平米数	22.18㎡	バルコニー面積	1.09㎡
契約	種別	普通借家契約	契約期間	2年
	解約予告	2ヶ月前（大手法人の場合相談可）		
	更新料	1カ月	ペット	不可
その他	火災保険	20,000円	鍵交換代	27,500円
	室内清掃費	52,800円（退去時）		
	入居者サポート	SYLAプレミアムクラブ加入 24,200円（税込）/2年 更新時より 26,400円（税込）/2年		
保証会社	エルズサポート	他取り扱い有り		
	初回50%、月額保証料700円、月額事務手数料330円～	外国籍の方	エポスGTNを利用。初回保証料60%、月額保証料2%、年間保証料無し	
引渡	入居時期	期日指定2025年04月下旬		
	現況	居住中	解約予定日	2025-04-10

備考

※備え付けのミニ冷蔵庫あり
◆お申込時、当社が運営するサービス「利回りくん」にも申込情報が登録されます。入居後、本登録を行う事ですぐにサービスを利用する事ができます。※本サービスの登録は無料です。
◆ペット飼育可の場合：ペット飼育時は敷金1ヶ月積み増し。
◆空き予定物件：先行契約のみ申込可

新宿本店

新宿区新宿3-21-4新宿ニュータワービル1階
TEL：03-6279-2032



みずやベア
水商売のお部屋



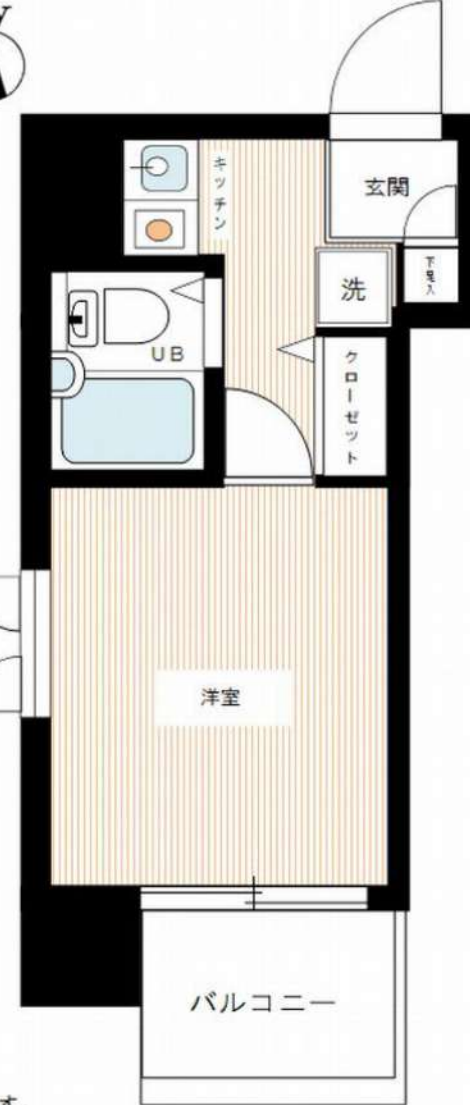
あずま通り店

新宿区歌舞伎町1-8-3良川ビル2階
TEL：03-6205-5732

グランシティ麻布



* 図面と現況が異なる場合は、現況優先と致します。



■物件概要

- 名称 / グランシティ麻布
- 所在地 / 東京都港区東麻布1丁目18番9号
- 構造 / 鉄筋コンクリート造地上9階建
- 竣工 / 2002年5月
- 交通 / 東京メトロ南北線『麻布十番』駅徒歩6分
都営大江戸線『赤羽橋』駅徒歩2分

■設備概要

- ◇TVモニター付オートロック
- ◇浴室換気暖房乾燥機
- ◇追い焚き(セミオート)
- ◇エアコン
- ◇BS・CS・CATV
- ◇インターネット無料 (C-five ※他回線不可)
- ◇1口IHクッキングヒーター
- ◇室内洗濯防水パン
- ◇宅配ボックス
- ◇メールボックス
- ◇無料駐輪場

■賃貸条件

- 礼金 / 1ヶ月
- 敷金 / 1ヶ月
- 更新料 / 新賃料1.5ヶ月分
- 火災保険 / 18,000円
- 条件 / 文書事務手数料 5,500円(税込)
鍵交換費用 27,500円(税込)
振替事務手数料 330円(税込) / 月
ステージ安心サポート24 19,800円(税込)
- その他 / 保証会社加入のこと
保証人不要プランご相談可能
初回保証料：毎月支払額の50%
※学生プラン有り：初回保証料 10,000円～
月額保証料 700円
※保証会社利用しない場合は、敷金2ヶ月
※別途留学生プラン有 (連帯保証人不要)

【募集条件】

号室	賃料	間取り	専有面積	現況
901	87,000円	1K	18.53㎡	3/31退去予定
管理費 8,000円				

～ご利用保証会社～

エポスROOM iD・ルームバンクインシュア

★留学生プラン 初回：毎月支払い合計額の100～120%*
(最低保証料 50,000円)

※初回 120%の場合、we chat pay/銀聯カードでの決済可
月額保証料 700円

※別途、賃料 + 管理費の2%の手数料がかかります。

外国人サポートプラン利用料 10,800円/年 (初年度より)

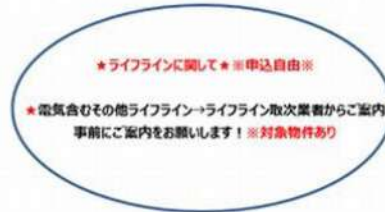
※初期費用のお支払いにクレジットカード決済をご利用可

※法人様契約の際の諸条件は別途お問い合わせください



決済可能です!

※詳細は要問い合わせ※



※ 退去時、賃主の指定業者による室内のクリーニング費用(44,000円・税込)・エアコン内部洗浄(14,300円・税込/台)は借主様負担となります。



パールマンション 105

南新宿駅徒歩1分♪新宿駅・代々木駅も徒歩圏内！人気の角部屋★



●エアコン1基（洋室）



住所		
東京都 渋谷区代々木1-49-1		
アクセス		
●小田急小田原線 南新宿駅 徒歩1分 ●JR山手線 代々木駅 徒歩5分		
賃料		共益費
88,000円		3,000円
敷金	礼金	敷金償却
1ヶ月	0.5ヶ月	0.5ヶ月(解約時)
その他費用		間取り
●Art Club <月額> 1,320円 (税込) ●鍵交換代 33,000円 (税込) ●諸経費 3,300円 (税込)		1K
		専有面積
		20.05㎡
保証会社		
スカイレント：月額費用の50%（加入料下限20,000円）月額保証料1,000円（非課税） GTN：月額費用の60%（加入料下限30,000円）月額保証料2%（最低保証料1,000円）※外国籍の方		
契約形態	契約期間/解約予告	
再契約型定期借家	1年/1ヶ月前通知	
再契約料	再契約事務手数料	
新賃料の0.5ヶ月分	-	
構造/所属階	築年月	総戸数
木造 3階建て/1階	1972年12月	7戸
退去予定日	入居可能目安	
2025年3月31日	2025年4月下旬	
備考		
●Art Club：家財保険・24時間サービスなどを付した特約あり ●諸経費：書類作成・郵送料 ●契約開始後1年未満解約の場合違約金1ヶ月（賃料+共益費）有 ●2013年6月室内フルリフォーム済		

再契約型定期借家 再契約型定期借家契約の場合、家賃滞納・近隣迷惑行為など契約違反があれば原則的に再契約をおこないますので、そのまま住み続けていただけます。

■申込時注意 ●個人契約時：入居者本人のみ契約可 ●スカイレント保証：学生・アルバイト・派遣社員・無職の方は連帯保証人必須 ●大手法人契約時：普通借家契約の相談可 ●広告期限：2025年03月末迄 ●現況優先。写真は同物件・別部屋の場合があります ●消費税額：適用税率に準ずる ●図面の寸法：目安であり現況優先 ●洗濯パン寸法：外寸 ●カーテンレール寸法：高さは固定ランナー下から床マイナス1cm、幅は固定ランナーの端から端まで

新宿本店

新宿区新宿3-21-4新宿ニュータウンビル1階
TEL：03-6279-2032



みざべや
水商売のお部屋



あずま通り店

新宿区歌舞伎町1-8-3良川ビル2階
TEL：03-6205-5732

物件種目	[住居用] マンション		
物件名	パレステュディオ田町		
号室名	805 (8階部分)		
所在地	〒105-0023 東京都港区芝浦1丁目15-16		
交通	山手線「田町」徒歩6分 都営三田線「三田」徒歩8分 都営浅草線「三田」徒歩9分		
建築構造	鉄筋コンクリート造 地上10階		
間取タイプ	1K 6.4xK		
専有面積	22.32㎡	開口部方位	北
築年	2004年09月		
現況/入居時期	空室 / 2025年3月19日		
賃料	94,000 円		
共益費・管理費	10,000円		
敷金	1ヶ月		
礼金	1ヶ月		
保証金	なし	償却・敷引	なし
更新料	新賃料の1ヶ月 (更新事務手数料 0.5ヶ月(税別))		
契約期間	普通借家 2年間		
町内会費			
駐車場			

備考

設備

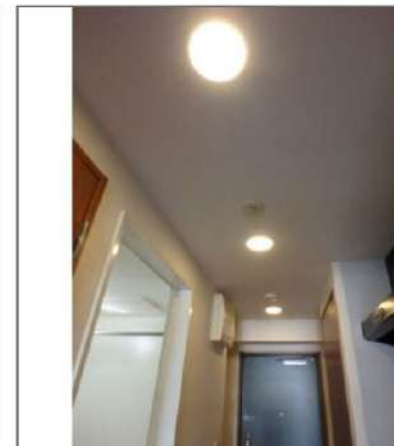
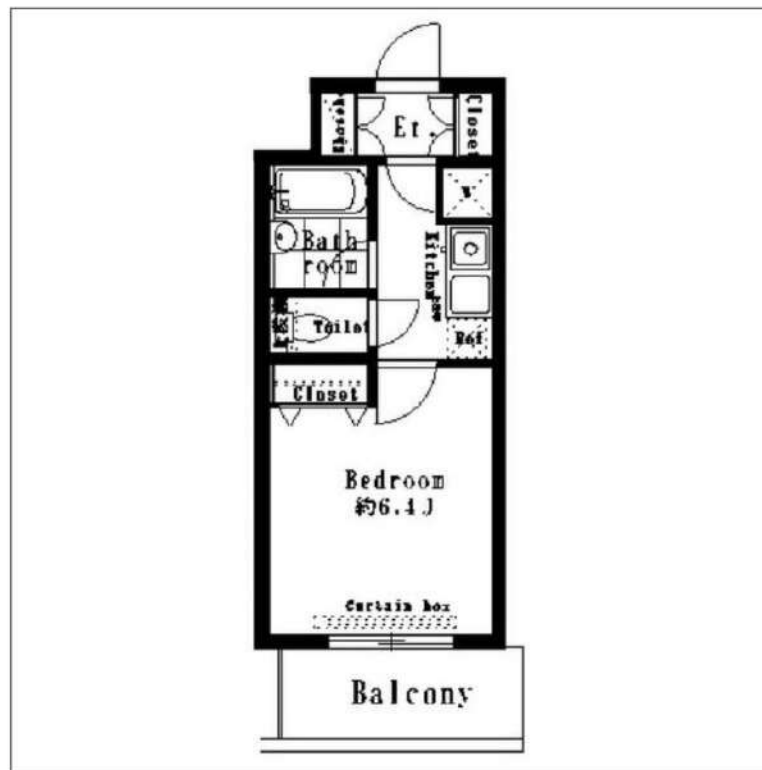
【キッチン】 給湯器・ガスコンロ(2口)・システムキッチン 【水廻り】 風呂・トイレ(水洗)・洗面台(浴室内)・浴室乾燥機・暖房便座・シャワートイレ・バス・トイレ別・洗濯機置場(室内) 【冷暖房】 エアコン(冷暖房) 【収納】 シューズボックス【放送・通信】 インターネット対応 【セキュリティ】 オートロック・宅配BOX・インターホン(カメラ付き) 【その他】 エレベーター・電気・ガス(都市ガス)・水道・排水・バルコニー/ベランダ・分譲タイプ・フローリング

条件

【条件】 ペット相談・外国人契約可能・事務所利用可能・2人入居可能・子供可・高齢者入居可能・保証会社利用必須・ルームシェア可能

【退去予定の物件は先行契約のみのお受付です】

外国籍・海外審査可能



※ この資料は物件の概略紹介資料になります。写真、間取図面、設備、概要などが現況と異なる場合は現況優先となります。

特記事項:

■ JRAG 初回総賃料50%年次12,000円～ or 外国籍の場合: GTN 初回保証料70%月次1,000円 手数料330円～

■ 短期解約違約金あり(1年未満解約時総賃料の1ヵ月分)

■ ペット飼育可能物件の場合: 犬猫1匹まで 50cm以下以内、契約時敷金・礼金共に1ヶ月積み増し、管理費2,000円アップ

【法人契約の場合(資本金1億円以上のみ)】

■ 保証会社削除相談 ■ 礼金1ヶ月積み増して各種改定希望箇所(短期解約違約金、契約期間中の中途解約、契約の更新) 削除訂正相談可能 ■ 火災保険 個人加入、包括保険利用可能

・ webサービス広告掲載 [許可]・転載事前連絡 [不要]・画像の転載 [可能]・間取図転載 [可能]・チラシ、雑誌等掲載広告 [要確認]・法人契約可・保証会社: 保証会社利用必須 日本賃貸住宅保証機構 (JRAG) 初回50%年次12,000円～等・保険: 保険要加入 エレマックス困ったときのサポート 【火災保険+こまさぽ+駆けつけドクター 2年契約 (月額2,500円(税込))・カギ交換費用: (契約時) 1LDK以上は30,000円 (税別) それ以外は25,000円 (税別)

最新情報はリアプロ仲介、TANDI BBをご確認ください!

■ カギ所在: TANDI BB内見予約くんからご手配ください。

新宿本店 新宿区新宿3-21-4新宿ニューパークビル1階
TEL: 03-6279-2032



みずべや
水商売のお部屋



あずま通り店 新宿区歌舞伎町1-8-3良川ビル2階
TEL: 03-6205-5732

貸マンション

赤羽橋駅

アルティザ東麻布(アルティザヒガシアザブ) 302

間取り
1K

専有面積
26.40㎡

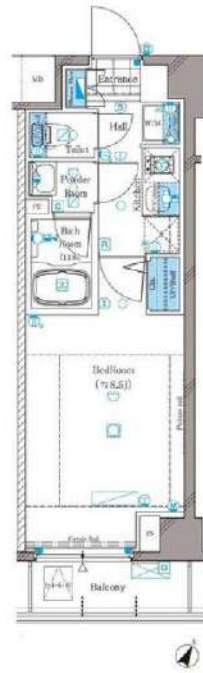
築年月
2016年02月



最寄り駅徒歩2分の利便性
人気の港区エリア

チェックポイント!

駐輪場有主要採光面：南向き社宅可、二人入居可、高齢者相談、デザイナーズ、外観タイル張り、分譲タイプ24時間換気システム、閑静な住宅街、B・T別、シャワー浴室暖房、浴室乾燥機、トイレ、温水洗浄便座、洗面所、洗面台、洗面所独立、ガスコンロ付、ガスコンロ可、2口コンロ、システムキッチン、収納スペース、金庫収納、クローゼット、ウォークインクローゼット、シューズボックス、ダウンライト、室内洗濯機置場、洗濯機置場、給湯都市ガス、フローリング、全居室フローリング、冷暖房、エアコン、全居室エアコン、CS、BS端子、CATV、MMコンセント、インターネット対応、ダブルロックドアオートロック、モニター付オートロック、モニター付インターホン、ディン。



物件種目	貸マンション
最寄駅	赤羽橋
間取タイプ	1K
賃料	127,000円
賃金条件	礼金1ヶ月 敷金1ヶ月 保証金なし

物件所在地	東京都港区東麻布1丁目14-7		
交通	都営大江戸線 赤羽橋 徒歩2分		
建物	建物名	アルティザ東麻布(アルティザヒガシアザブ) 302	
	構造・規模	RC 9階建/3階部分	
	使用部分積	26.40㎡	
	間取内訳	洋 8.5	
築年月	2016年02月	契約期間	2年
管理費等	なし 共益費13,000円/月		
駐車場			
現況	居住中	2025年04月19日退去予定	入居可能時期 2025年5月上旬予定
設備	B・T別、シャワー浴室暖房、浴室乾燥機、トイレ、温水洗浄便座、洗面所、洗面台、洗面所独立、ガスコンロ付、ガスコンロ可、2口コンロ、システムキッチン、収納スペース、全居室収納、クローゼット、ウォークインクローゼット、シューズボックス、ダウンライト、室内洗濯機置場、洗濯機置場、給湯、都市...		
保険等	要 2,530円		
備考	火災保険及び地震24時間掛け付け、維持サービス等が付帯した入居者様への安心サービス「BR1プライムプラス」への加入が必須となります(月謝金：5,300円)お申込は「イタンジB.B」よりお手続きください。更新事務手数料：新賃料0.5ヵ月 弊社では先行契約のみ受付可能となっております。<賃貸保証>①ジャックス②エポスカード③ニッポンインシュア(WAKULS保証)：初回合計家賃100%、2%/月、敷金追加1ヵ月※年間更新料無し※外借の方は利用可能です。※海外滞在も※本契約は株式会社WAKULSが債主となる保証借付契約となります。④ルームバンクインシュア※は「イタンジ」が債主。⑤は任意で加入可。詳細はA.T.B.Bまでお問い合わせください。BR1プライムプラス：2,530円/月 更新料：新賃料1ヵ月 賃貸保証：加入費(個人)①株式会社ジャックス[VICCS-ONE] 初回合計家賃50%、1%/月、1.0、5.00円/年②株式会社エポスカード[ROOM ID] 初回合計家賃50%、1.5%/月、年間更新料無し※法人契約も可 競交代代等：有 38,500円〜 利用料1：都庁300円 芝公園 契約分 利用料2：東京メトロ南北線 麻布1番 徒歩8分		

新宿本店 新宿区新宿3-21-4新宿ニートーワビル1階
TEL: 03-6279-2032



みずばや
水商売のお部屋



あずま通り店 新宿区歌舞伎町1-8-3良川ビル2階
TEL: 03-6205-5732

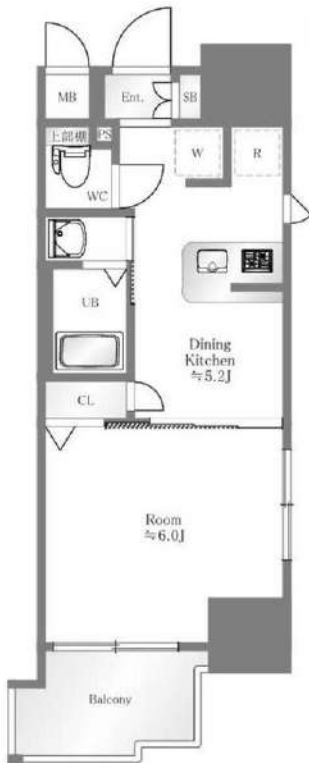
賃料	間取り	専有面積
130,000円	1DK	25.57m ²

主要駅へのアクセス良好！

東京メトロ日比谷線 虎ノ門ヒルズ駅 徒歩4分
東京メトロ銀座線 虎ノ門駅 徒歩7分

貸マンション

エステムプラザ愛宕虎ノ門レジデンス 401号室



外観写真
イメージ

敷金	1ヶ月	礼金	1ヶ月
管理費	20,000円	築年月	2012年11月
住所	港区西新橋2丁目34-8		
構造・階建	鉄筋コンクリート造 4階/14階建		
契約期間	普通借家 2年	方位	北西
現況	退去予定 3/26	入居可能時期	相談

備考

- ・更新料：新賃料の1か月分
- ・火災保険：20,000円 | 2年契約
- ・鍵交換：30,000円(税別) ※種類により変動あり
- ・24時間駆けつけサービス：15,000円(税別)/2年契約
- ・入居時抗菌費用：12,000円(税別)
- ・敷金がある場合、退去時1か月償却
- ・保証会社利用料：初回50% ※1年毎10,000円
※別途収納手数料がかかる場合あり
- ・契約事務手数料：10,000円 (税別)
- ・図面と現況が異なる場合は現況優先とします
- ・短期解約違約金有
半年未満:賃料2ヵ月分 半年以上1年未満:賃料1ヵ月分

※退去前物件のお申し込みは、先行契約となります

設備情報

キッチンタイプ:システムキッチン / コンロ:ガスコンロ付 /
コンロの口数:2口 / バストイレ:別室 / 浴室乾燥機 / トイレ /
温水洗浄便座 / シャワー / 給湯 / 洗面所独立 / 洗面所 /
洗面台 / エアコン / 床暖房 / 洗濯機置き場:有り(室内) /
インターホン / オートロック:モニタ付き / 防犯カメラ /
インターネット:対応 / CATV / ガス種類:都市ガス /
バルコニーの面数:1面 / クローゼット /
シューズボックス / 宅配ボックス

新宿本店

新宿区新宿3-21-4新宿ニュータワービル1階
TEL: 03-6279-2032



みずべや
水商売のお部屋



あずま通り店

新宿区歌舞伎町1-8-3良川ビル2階
TEL: 03-6205-5732

NEW

パークコート南麻布

【大型高級分譲レジデンス】

ひたすらに心地よい、「本物」を求めた設えがもてなす
迎賓空間。コンシェルジュ付で快適暮らしをサポート

Access

東京メトロ南北線

麻布十番駅 徒歩5分

都営大江戸線

麻布十番駅 徒歩5分

203 号室 専有面積 40.34 m²

間取 1LDK

賃料 300,000 円/月

共益費 20,000 円/月

物件概要

所在地 / 東京都港区南麻布1丁目8-16

構造・規模 / 鉄筋コンクリート造15階

総戸数 / 143戸

築年月 / 2020年03月03日

入居日 / 2025年03月22日

契約条件

保証金1ヶ月（契約時償却）

A保証システム利用料:家賃総額の55%

保証金契約時償却

24Hサポート料22,000円/2年・鍵交換代22,000円

室内抗菌処理代17,600円 事務手数料11,000円

当社指定貸入居者総合保険加入の事（別途費用）

※賃料1ヶ月引落し・普通賃貸借2年契約

外国人籍・高齢者相談可能・2人入居可能

※風・ホスト不可

★引越前に管理室へ（03-3455-7662）連絡必須

★TV視聴・NET使用はNTTへ連絡の上モデム貸与必須

★駐車場・バイク置場は貸出不可

※先行申込受付中(2/28退去予定)退去後の契約となります

- フロントサービス（コンシェルジュ）
- ↑タクシー手配・クリーニングサービス等
- 屋上には★スカイヴィラ★
- 共用部には★スタディースペース★
- TVモニター付オートロックシステム
- 24時間マンションセキュリティ
- バリアフリーフラットフロア
- 快適な暮らしを支えるエアコン設置（1基）
- 3口ガスコンロシステムキッチン※グリル付
- 食器洗浄乾燥機・浄水器・ディスプレイ付
- ★NTT東日本マンション光無料
- ↑手続き必須0120-444-607
- ★足元から暖かく快適な床暖房（リビング）
- 雨天・冬は必須！浴室換気乾燥暖房涼風機
- ★便利で嬉しいお湯張り追い焚き機能付バス
- 温水シャワー暖房便座トイレ
- プライバシーに配慮された共用部内廊下
- 駐輪場100～300円/月※空高め要確認
- 24時間利用可能宅配ボックス
- 24時間利用可能敷地内ゴミ置き場

24時間安心サポート

設備のトラブルに24時間365日の受付体制

医療健康サービス 24

右隣が24時間365日相談可※適応条件付

※図面と現況が異なる場合、現況優先とさせていただきます。
※退去時清掃費用、更新時更新費用等がございます。
※壁紙の色は変更する場合がございます。

新宿本店 新宿区新宿3-21-4新宿ニュータウンワビル1階
TEL: 03-6279-2032



みずべや
水商売のお部屋



あずま通り店 新宿区歌舞伎町1-8-3良川ビル2階
TEL: 03-6205-5732

六本木の華やぎと美術館の静寂、公園の豊かな自然が交差する、上質な暮らしを

オープンレジデンス六本木美術館前



205	2LDK (55.41m ²)
賃料 330,000円 / 管理費 0円 ※賃料32万円、礼金2ヶ月のプランもあります。	
敷金/1ヶ月	礼金/1ヶ月
住所 / 東京都港区六本木7-6-15	
日比谷線/六本木駅/徒歩5分	
千代田線/乃木坂駅/徒歩7分	
半蔵門線/青山一丁目駅/徒歩19分	



構造	鉄筋コンクリート造 地下1階付7階建て
竣工	2013年8月
契約期間	普通借家契約 2年
更新料	新賃料の1ヶ月分
採光	南東
現状/入居	空室 / 即入居可

保証会社	必須/ジェイリース ※賃料の50% 年/10,000円 賃料口座振替500円
保険	指定火災保険 20,000円
鍵交換	任意
退去特約	クリーニング費/66,500円 (別途税) エアコン清掃費/15,000円 (別途税) /台 エアコン (お掃除ロボ付き) /20,000円/台
駐輪場	空きあり (賃料に含む)
バイク置場	なし
駐車場	なし

主要設備

- ・システムキッチン (3ログス) ・エアコン (3基)
 - ・追炊き機能 ・浴室乾燥機 ・ミストサウナ ・温水洗浄便座
 - ・床暖房 ・TVモニター付インターホン ・24時間ゴミ出し可
- ※床暖房、ミストサウナは設備保証対象外です。
※シーリングライト、カーテンは残置物です (撤去要相談)

その他

- ・室内禁煙 ・ペット不可 ・ルームシェア不可
- ・24時間サポート/16,500円 (2年更新)
- ・インターネット使用料無料 (つなぐネット)

新宿本店 新宿区新宿3-21-4新宿ニュータワービル1階
TEL: 03-6279-2032



みずべや
水商売のお部屋



あずま通り店 新宿区歌舞伎町1-8-3良川ビル2階
TEL: 03-6205-5732