

# 貸マンション

## 本駒込駅

メインステージ本駒込前 305

間取り  
1K

専有面積  
23.13㎡

築年月  
2000年11月



### チェックポイント！

駐輪場有,事務所使用可,ペット相談,ルームシェア可,二人入居可,高齢者相談,分譲タイプ,トイレ,洗面台,ガスコンロ付,シューズボックス,照明器具,給湯,都市ガス,冷房,エアコン,C S, B S 端子, C A T V, エレベーター, 宅配BOX



物件種目	貸マンション
最寄駅	本駒込
間取タイプ	1K
賃貸条件	賃料 82,000円 礼金1ヶ月 敷金1ヶ月 保証金なし

物件所在地	東京都文京区本駒込3丁目1番地2号		
交通	東京メトロ南北線 本駒込 徒歩1分		
建物	建物名	メインステージ本駒込前 305	
	構造・規模	SRC 13階建 地下1階/3階部分	
	使用部分積	23.13㎡	
	間取内訳		
築年月	2000年11月	契約期間	2年
管理費等	8,000円/月 共益費なし 雑費なし		
駐車場			
現況	空家	入居可能時期	2025年4月9日
設備	トイレ,洗面台,ガスコンロ付,シューズボックス,照明器具,給湯,都市ガス,冷房,エアコン,C S, B S 端子, C A T V, エレベーター, 宅配BOX		
保険等	要		
備考	更新料:新賃料1ヶ月 賃貸保証:加入要 日本賃貸住宅保証機構(JRAG),初回50%/年次12,000円~等 利用駅1:都営三田線 白山 徒歩5分		

新宿本店

新宿区新宿3-21-4新宿ニートーワビル1階  
TEL:03-6279-2032



みずばや  
水商売のお部屋



あずま通り店

新宿区歌舞伎町1-8-3良川ビル2階  
TEL:03-6205-5732

分譲賃貸マンション



★ペット飼育可能（小型犬・猫 1匹まで）/高層階角部屋



物件名 GENOVIA浅草駅前skygarden  
1301号室 Atype

賃料 93,500円

交通 東武スカイツリーライン「浅草」駅 徒歩 2分  
東京メトロ銀座線「浅草」駅 徒歩 3分  
都営浅草線「浅草」駅 徒歩 6分



★室内写真載せてます！  
転用OK！  
承諾不要です！

<https://x.gd/E863Z>



★上記、初期費用決済可！お家買もご相談可能！  
※外国人サポートプラン加入の方限定

- ペット飼育可(小型犬・猫 1匹まで)
- 浴室乾燥機付き
- 温水洗浄便座(BT別)
- 独立洗面台完備
- 2口ガスシステムキッチン
- 契約金カード決済可(VISA Masterのみ)
- 電子契約有
- 防犯カメラ、オートロック
- 宅配ボックス
- 二人入居・外国籍相談可能

※ペット飼育の場合敷金1ヵ月追加(解約時償却)。※留学生・ワーホリの方敷金1ヵ月追加(解約時返還)。

所在地	東京都台東区花川戸 1丁目9-10	管理費等	管理費 10,000円	その他費用	必要書類
所在階	13階 向き 北	敷金/礼金	敷金: 0ヵ月 礼金: 0ヵ月		
専有面積	25.31㎡ バルコニー 2.55㎡	入居時期	2025年6月上旬 (2025年4月30日 退去予定)		
間取詳細	1K	契約期間	普通借家契約 2年 (更新料: 新賃料1ヵ月)		
構造	鉄筋コンクリート造 地上階数 13階	駐車場	要問い合わせ (敷金1ヵ月)		
築年月	2015年8月	駐輪場	自転車: 無料(要登録) バイク: 要確認(敷金1ヵ月)		
保証会社必須 一着手「RBI」初回保証料: 40% (ペット飼育時60%) 外国籍: 100%+外国籍サポート年額10,800円 (※審査により変更有・要確認) 外国籍家賃: クレカQR決済可 (既存の保証料+2%/月) ★RBI安心サポート: 家賃保証月額料金+家財保険+家賃引落手数料+mamorocca →全て付帯して2,700円/月(税込) 二着手「要相談」 ・火災保険料→保証会社により変化 ・経交換費用27,500円【任意】 ・契約事務手数料11,000円 ・消費抗費「L」11,000円 ・L-AL-2024 費用38,500円 (全て税込表記) ※1年末満短期満約金有、賃料+管理費合計額 (法人相談可) ※解約予告2ヶ月前 (法人の場合相談可)					
《個人契約》 契約者: 保険証7-3020-、顔写真付き身分証明書7-3020-、家賃引落口座、銀行印 緊急連絡先: 身分証明書7-3020- 保証人: 通常保証人随約書、印鑑証明書、保険証7-3020-、顔写真付き身分証明書7-3020- 《法人契約》 契約者: 会社簿本、印鑑証明書/入居者: 保険証7-3020-、顔写真付き身分証明書7-3020- 保証人: 印鑑証明書、保険証7-3020-、顔写真付き身分証明書7-3020- ※審査の内容によって収入の証明できる書類を提出して頂く場合があります。					

※図面と現況が異なる場合は現況を優先致します。

新宿本店 新宿区新宿3-21-4新宿ニュータワービル1階  
TEL: 03-6279-2032



みずいべや  
水商売のお部屋



あずま通り店 新宿区歌舞伎町1-8-3良川ビル2階  
TEL: 03-6205-5732



# プレール・ドゥーク浅草松が谷

住み替え応援システムRe・Room  
家賃でポイントがたまる！  
住み替えて使ってお得！

安心管理システム24時間管理  
学生・女性にオススメ

田原町駅徒歩5分！角部屋・洋室約7.8帖！

インターネット月額基本使用料無料(BBM-NET)

ペット相談可(小型犬または猫1匹、敷金2ヶ月)



**新生活応援**  
家具家電リース

■送料無料 ■設置無料 ■撤去無料

新生活応援 家具家電リース

1K	月額 5,500円	初期費用 9,900円
1+1	月額 4,400円	初期費用 8,800円

木下の賃貸 友の会  
詳細はこちら▶



※図面と現況が異なる場合には現況を優先とします。

## ACCESS

東京メトロ銀座線 田原町駅 徒歩5分

つくばエクスプレス 浅草 徒歩8分

JR山手線 上野 徒歩13分

306号室

賃料 102,000円

管理費 8,000円

敷金 0ヶ月 礼金 1ヶ月

## OUTLINE

間取り	1K	タイプ		専有面積	25.28㎡
入居日	2025年03月中旬		内見	可	
「木下の賃貸」友の会費		1,980 円(税込)/月額			
所在地	東京都台東区松が谷1丁目10-10				
構造	RC造		規模	11階建3階	
竣工日	2015年11月		総戸数	52戸	
駐車場施設	無		空き	無	
駐輪場施設	有		空き	要確認	
駐車場敷金	なし		駐車場費		
ペット飼育	相談		ペット飼育の場合の敷金	敷金2ヶ月	
方位	東		ガス	パレットガス推奨	
電気	パレット電気推奨		電	パレット電気推奨	

## LEASE CONDITION

契約期間	2年	更新料	新賃料	1.25	ヶ月
解約予告	1ヶ月前に文書で当社宛に通知				
スマートロック登録費用	27,500 円(税込)	消毒代	26,400 円(税込)		
定額ルームクリーニング代	63,800 円(税込)				

## EQUIPMENT

オートロック	○	洗濯機置場	○	バルコニー	○
エレベーター	○	浴室乾燥機	○	CATV	○
TVモニター付きインターフォン	○	洗浄機能付暖房便座	○	BSアンテナ	○
宅配ボックス	○	追い焚き	○	CSアンテナ	○
ガスコンロ	○	居室床材フローリング	○	カーシェアリング	
IHクッキングヒーター	○	エアコン	○		
独立洗面台	○	浄化槽			

備考

- ①保証会社加入必須。木下グループ保証：初回保証料80%、利用手数料月額550円(税込)、継続保証委託料20,000円(2年毎)
- ②木下の賃貸友の会加入必須。入居者補償制度、住まいのトラブル緊急サポート等のサービスを提供。月額1,980円(税込)～/法人プラン月額990円(住まいのトラブル緊急サポートのみ)
- ③12か月未満の解約時、賃料1か月分の違約金がかかります。
- ④CATV、BS・CS110”、インターネット等(導入されているか否かは要確認)には別途契約、費用がかかります。
- ⑤BBM-NET完備。月額基本使用料は無料ですがオプションサービス(物件により利用できない場合があります)には別途費用がかかります。

新宿本店

新宿区新宿3-21-4新宿ニュータワービル1階  
TEL: 03-6279-2032



みずべや  
水商売のお部屋



あずま通り店

新宿区歌舞伎町1-8-3良川ビル2階  
TEL: 03-6205-5732



# プレール・ドゥーク文京湯島

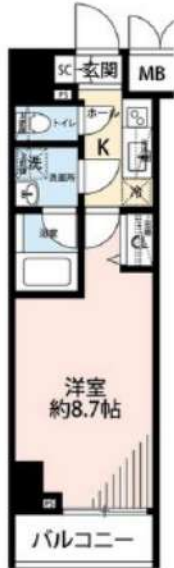
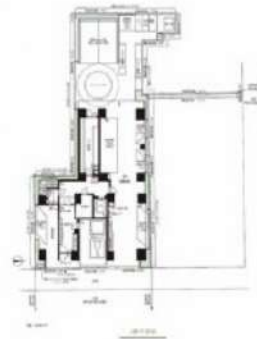
住み替え応援システムRe-Room  
家賃でポイントがたまる！  
住み替えて使ってお得！

安心管理システム24時間管理  
学生・女性にオススメ

築浅！湯島駅徒歩1分の好立地！洋室も広々約8.7帖！

インターネット月額基本使用料無料(BBM-NET)Wi-Fi 完備

ペット相談可(小型犬または猫1匹、敷金2ヶ月)/PET'S ALL RIGHT導入



**新生活応援**  
家具家電リース

※配達料無料 ※設置料無料 ※撤去料無料

新生活をはじめの時に初期費用が大幅に削減！

家具 4セット	家具・家電 10セット
月額 5,500円	月額 9,900円
月額 4,400円	月額 8,800円

木下の賃貸友の会  
詳細はこちら▶



※図面と現況が異なる場合には現況を優先とします。

## ACCESS

東京メトロ千代田線 湯島駅 徒歩1分

都営大江戸線 上野御徒町 徒歩5分

東京メトロ銀座線 上野広小路 徒歩5分

506号室

賃料 120,000円

管理費 10,000円

敷金 0ヶ月 礼金 1ヶ月

## OUTLINE

間取り	1K	タイプ		専有面積	26.22㎡
入居日	2025年05月上旬		内見	不可	
「木下の賃貸」友の会費		1,980 円(税込)/月額			
所在地	東京都文京区湯島3丁目25-10				
構造	RC造	規模	15階建5階		
竣工日	2021年07月	総戸数	74戸		
駐車場施設	有	空き	要確認		
駐輪場施設	有	空き	要確認		
駐車場敷金	なし	駐車場賃料	0 円/月額		
ペット飼育	相談	ペット飼育の場合の敷金	敷金2ヶ月		
方位	西	ガス	パレットガス推奨		
建物管理会社	株式会社キノシタコミュニティ	電気	パレット電気推奨		

## LEASE CONDITION

契約期間	2年	更新料	新賃料	1.25	ヶ月
解約予告	1ヶ月前に文書で当社宛に通知				
スマートフォンの登録費用	27,500 円(税込)	消遣代	26,400 円(税込)		
定額ルームクリーニング代	63,800 円(税込)				

## EQUIPMENT

オートロック	○	洗濯機置場	○	バルコニー	○
エレベーター	○	浴室乾燥機	○	CATV	○
TVモニター付きインターフォン	○	洗浄機能付暖房便座	○	BSアンテナ	○
宅配ボックス	○	追い焚き	○	CSアンテナ	○
ガスコンロ	○	居室床材フローリング	○	カーシェアリング	○
IHクッキングヒーター	○	エアコン	○		
独立洗面台	○	浄化槽			

備考

- ①保証会社加入必須。木下グループ保証：初回保証料80%、利用手数料月額550円(税込)、継続保証委託料20,000円(2年毎)
- ②木下の賃貸友の会加入必須。入居者補償制度、住まいのトラブル緊急サポート等のサービスを提供。月額1,980円(税込)~/法人プラン月額990円(住まいのトラブル緊急サポートのみ)
- ③12か月未満の解約時、賃料1か月分の違約金が御座います。
- ④CATV、BS・CS110\*、インターネット等(導入されているか否かは要確認)には別途契約、費用がかかります。
- ⑤BBM-NET完備。月額基本使用料は無料ですがオプションサービス(物件により利用できない場合があります)には別途費用がかかります。

新宿本店

新宿区新宿3-21-4新宿ニュータワービル1階  
TEL: 03-6279-2032



みずべや  
水商売のお部屋



あずま通り店

新宿区歌舞伎町1-8-3良川ビル2階  
TEL: 03-6205-5732



# パティナー上野 601

物件種別	間取り	賃料	管理費等
マンション	1K	121,000円	15,000円

**【Wifiインターネット無料!※FGBB】ペット可 高級分譲仕様賃貸マンション**

【Wifiインターネット無料!※FGBB】ペット可 高級分譲仕様賃貸マンション

敷金/保証金	121,000円	礼金/権利金	121,000円
敷引/償却金	121,000円	更新料	1.5ヶ月(新賃料)
更新事務手数料			
その他費用			
物件所在地	東京都台東区松が谷2丁目8番1号		
交通	山手線 上野駅 徒歩12分 東京メトロ銀座線 稲荷町駅 徒歩7分 東京メトロ銀座線 浅草駅 徒歩13分		
間取り詳細			
構造	鉄筋コンクリート 6階 / 10階建		
面積	25.59㎡	向き	東
築年月	2016年8月	契約期間	普通借家契約 2年
退去日		入居時期	即入居
駐車場	駐輪場 バイク置き場		
設備	浴室乾燥, ガス給湯, バス・トイレ別, CS, シャワー, 2口コンロ, ガスキッチン, 温水洗浄便座, エアコン, 洗面所独立, 室内洗濯機置場, 押入, BS, モニタ付オートロック, システムキッチン, ネット使用料不要, クローゼット, フローリング, トイレ有, ガスコンロ, ユニットバス, ガスコンロ設置済, バス有, シューズボックス, 洗面化粧台, TVインターホン, デザイナーズ, エレベーター, 外壁タイル張り, 宅配BOX		
入居諸条件	ペット可, 事務所不可, 二人入居可		
損害保険	要 23,000円(2年)		
保証会社	必須 保証会社必須/～50%		
備考	<ul style="list-style-type: none"> <li>■入居中サポート/21450円</li> <li>■抗菌代/17600円</li> <li>■事務手数料/11000円</li> <li>■保証会社必須/～50%</li> <li>■保険/23000円</li> <li>■鍵費用/22000円</li> <li>■契約期間(2年普借)※違約金有☆AZPの賃料+1万円でスーパーゼロプラン適用★0</li> <li>■ペット飼育時条件有</li> </ul>		



新宿本店
 新宿区新宿3-21-4新宿ニュータウンビル1階 TEL: 03-6279-2032

みずばや  
 水商売のお部屋

あずま通り店
 新宿区歌舞伎町1-8-3良川ビル2階 TEL: 03-6205-5732

# SYFORME KANDA

# 502 号室

分譲賃貸マンション「SYFORME(シーフォルム)」シリーズならではのスタイリッシュなデザインと充実設備がポイントです。



### 利回りくん



特別ご優待サービス  
**SYLA PREMIUM Club Off**  
**SYLA PREMIUM SUPPORT**  
住まいのトラブルや困りごとに対応いたします。

### 【設備・条件その他】

エレベーター、宅配ボックス、敷地内ごみ置き場、バルコニー、フローリング、エアコン、BS、CS、分譲賃貸、システムキッチン、パストイレ別、浴室乾燥機、温水洗浄便座、洗面所独立、洗面台、クロゼット、シューズボックス、オートロック、デインブルキー、防犯カメラ、モニター付きオートロック、保証会社利用可、外国人可、学生向け

※図面と現況が異なる場合は現況を優先いたします。

賃料	121,000円			
	共益費	8,000円		
敷金	0ヶ月	礼金	1ヶ月	
	所在地 東京都千代田区神田富山町			
交通	山手線神田駅 徒歩4分			
	銀座線神田駅 徒歩3分			
	日比谷線秋葉原駅 徒歩7分			
建物	構造・規模	鉄筋コンクリート・9階建		
	所在階	5階	間取	1K
	築年月	2012年9月	方角	北東
	平米数	壁芯26.49㎡	バルコニー面積	2.45㎡
契約	種別	普通借家契約	契約期間	2年
	解約予告	2ヶ月前 (大手法人の場合相談可)		
	更新料	1カ月	ペット	不可
その他	火災保険	20,000円	鍵交換代	33,000円
	室内清掃費	52,800円 (退去時)		
	入居者サポート	SYLAプレミアムクラブ加入 24,200円(税込)/2年 更新時より 26,400円(税込)/2年		
保証会社	クレディセゾン	他取り扱い有り		
	初回40%、以降10,000円/年(総賃料15万円以上:14,000円/年)~	外国籍の方	エポスGTNを利用。初回保証料60%、月額保証料2%、年間保証料無し	
引渡	入居時期	期日指定2025年06月上旬		
	現況	居住中	解約予定日	2025-05-16
備考	◆お申込時、当社が運営するサービス「利回りくん」にも申込情報が登録されます。入居後、本登録を行う事ですぐにサービスを利用する事ができます。※本サービスの登録は無料です。 ◆ペット飼育可の場合: ペット飼育時は敷金1ヶ月積み増し。 ◆空き予定物件: 先行契約のみ申込可			

**新宿本店** 新宿区新宿3-21-4新宿ニュータウンビル1階  
 TEL: 03-6279-2032



**みずべや**  
 水商売のお部屋



**あずま通り店** 新宿区歌舞伎町1-8-3良川ビル2階  
 TEL: 03-6205-5732



プライバシーに配慮した全住戸角部屋の贅沢設計。  
 ★家具・家電付賃貸へ変更可★すぐお住まいになれます

## Access

東京メトロ銀座線  
**「稲荷町」** 駅徒歩 8分

JR山手線  
**「上野」** 駅徒歩 11分



0202 号室 専有面積 28.05㎡

間取 1LDK

賃料 **144,000** 円/月

共益費 12,000 円/月

## 物件概要

所在地 / 東京都台東区松が谷2丁目30-3  
 構造・規模 / 鉄筋コンクリート造 5階建  
 総戸数 / 9 戸  
 築年月 / 2024年05月15日  
 入居日 / 2025年06月02日

## 契約条件

敷金0ヶ月・礼金0ヶ月

保証システム利用料:家賃総額55%(最低金額5.5万円)  
 24Hサポート料22,000円/1年・鍵交換代22,000円  
 室内抗菌処理代17,600円事務手数料11,000円  
 当社指定賃貸入居者総合保険加入の事(別途費用)  
 ※賃料口座引落し(口座振替手数料:月額550円)  
 普通賃貸借1年契約(更新型)※  
 ※1、2回目の更新時5%の賃料改定あり。更新料は1回のみ。  
 2回目以降の更新料は無い為、安心して永くお住まいいただけます  
 ※オール電化

- コンクリート打ち放しのお洒落な外観
- モニター付オートロックシステム
- 安心！共用部防犯カメラ
- 防犯性の高いダブルロック・ディンプルキー
- 夜間の帰宅でも安心な人感センサーライト
- 遮音性に優れた床フローリング仕様
- エアコン標準装備(2基)
- システムキッチン2口IHコンロ吊戸棚・下収納有
- くつろぎの浴室テレビ付き
- 便利！お湯張り機能付きバス
- ★Wi-Fiネット無料:ファイバーゲート
- ※速度等詳細はTEL0120-988-660
- 独立洗面台
- ★雨天・冬は必須！浴室換気乾燥暖房機
- 暖房便座付き温水シャワートイレ
- 室内リモコン照明付き
- 中型犬1匹又は猫2匹迄可※別途敷金1ヶ月
- 敷地内ゴミ置き場
- 24時間受取可能！宅配BOX
- 2人入居・外国籍可・海外審査も可能



**24時間安心サポート**

設備のトラブルに24時間365日の受付体制

**医療健康サービス24**

看護師が24時間365日相談可※適応条件有

※図面と現況が異なる場合、現況優先とさせていただきます。  
 ※退去時清掃費用、更新時更新費用等がございます。

**新宿本店** 新宿区新宿3-21-4新宿ニューターワビル1階  
 TEL: 03-6279-2032



**みずべや**  
 水商売のお部屋



**あずま通り店** 新宿区歌舞伎町1-8-3良川ビル2階  
 TEL: 03-6205-5732



賃料	154,000円
共益費	15,000円

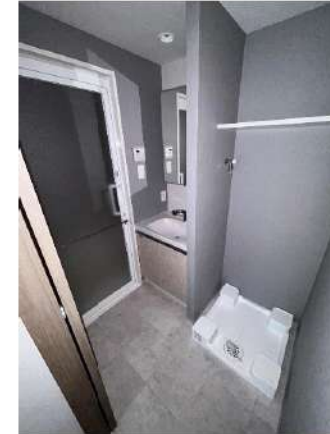
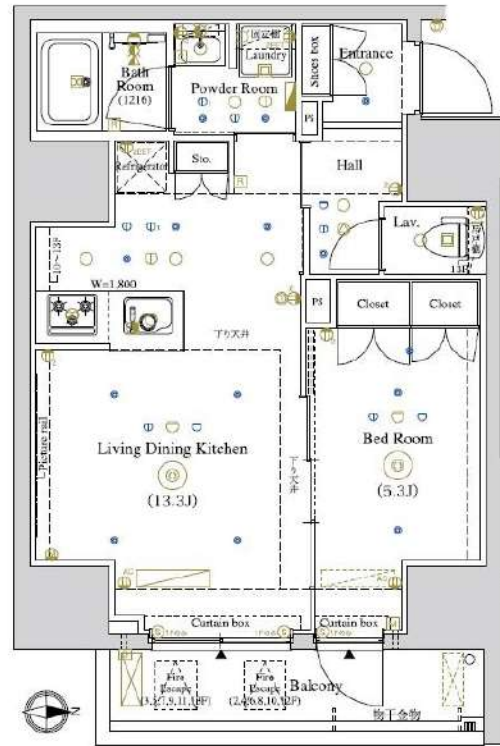
【新築】

ルミード

# LUMIED南千住 204号室

所在	東京都台東区清川2-35-9
建物	構造：鉄筋コンクリート造 所在階：地上13階建 2階部分 総戸数：48戸 築年月：2024年10月
間取り	1LDK 43.93㎡ (バルコニー5.78㎡)
賃貸条件	敷金：0ヶ月分 礼金：0ヶ月分 更新料：新賃料の1ヶ月分 更新事務手数料：新賃料の0.5ヶ月分 現況：空室 (内見現地対応) 入居日：即入居可 火災保険：加入必須 (18,000円～) 保証会社：加入必須 (新日本信用保証 他) (初回50%～、以降1万円/年) 鍵交換：新築の為なし 24時間サポート：16,500円 (税込) /2年 書類作成費用：11,000円 (税込)
設備	オートロック、エレベーター、宅配ボックス、防犯カメラ インターネット無料 (シーファイブ)、TVモニターホン、BS/110°C/S クローゼット、室内洗濯機置場、独立洗面台、バルコニー エアコン、ガスコンロ、温水洗浄便座、浴室乾燥機
その他	ペット飼育不可 普通借家2年、解約予告2ヶ月前 短期解約違約金有 賃料共益費1ヶ月 (1年未満)

JR常磐線『南千住』駅 徒歩10分  
日比谷線『三ノ輪』駅 徒歩13分



※図面と現況が異なる場合は現況優先と致します。退去前の申込は先行契約のみの受付となります。

新宿本店

新宿区新宿3-21-4新宿ニュータウンビル1階  
TEL: 03-6279-2032



みずべや  
水商売のお部屋



あずま通り店

新宿区歌舞伎町1-8-3良川ビル2階  
TEL: 03-6205-5732