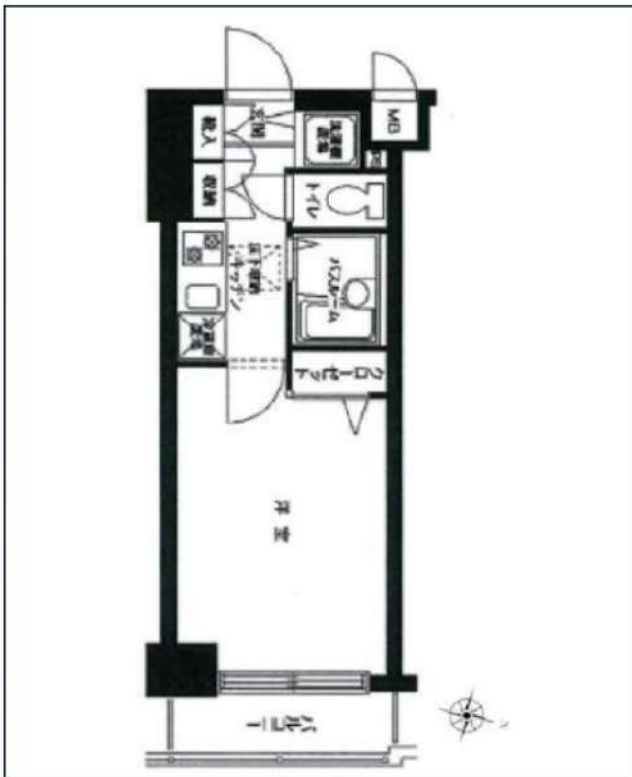


アヴァンティーク荻窪

留学生含む外国籍相談可



バス・トイレ別 コンロ2口 フローリング ベランダ/バルコニー 洗面台 クローゼット 下駄箱 光ファイバー 集合ポスト
 ※現況と図面に相違がある場合は、現況優先となります。

東京メトロ丸ノ内線「荻窪」徒歩9分
 JR中央線「荻窪」徒歩10分
 西武新宿線「井荻」徒歩22分

号室	賃料
102	85,000円

管理費	5,000円		
敷金	0ヶ月	礼金	1ヶ月
その他費用	鍵交換費用27,500円、ハウスクリーニング59,400円(入居時)、契約事務手数料11,000円(入居時)、24h生活サポート加入19,800円(入居時)		
所在地	〒167-0033 東京都杉並区清水1丁目15-13		
構造・階建	RC 1階部分 / 7階		
築年月	2004年9月	専有面積	21.84㎡
間取り	1K	開口向き	東
契約期間	普通借家2年	更新料	1.5ヶ月(新賃料)
保険	20,000円 2年	更新事務手数料	
保証会社	株式会社エポスカード 100%プラン 保証料(初回契約時)100%、保証料(月額)1.5%、		
退去予定日	2025年4月25日	入居時期	相談
備考	・原則契約時にルームクリーニング代59,400円税込、退去時支払い相談可能 ・短期解約違約金有 1年未満の解約で総賃料の2ヶ月分、1年以上2年未満の解約で総賃料の1ヶ月分 ・解約予告2ヶ月前		

・BS/CS/CATV(要確認)・光ファイバー(要確認)・駐輪場/バイク置場/駐車場(空要確認)・退去前の申込は先行契約です・原則、申し込みから2週間以内での契約締結が必須

駐輪場等の空き確認はこちらへ→ 株式会社トーシンコミュニティ 0422-67-9311

新宿本店

新宿区新宿3-21-4新宿ニュータワービル1階
 TEL: 03-6279-2032



みずいばや
 水商売のお部屋



あずま通り店

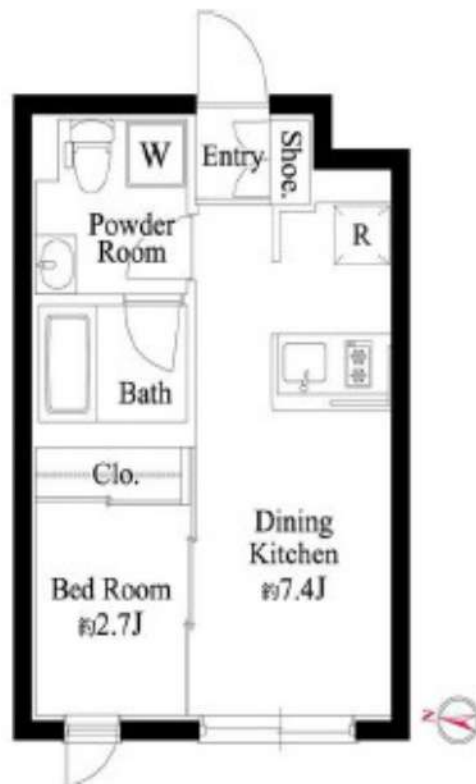
新宿区歌舞伎町1-8-3良川ビル2階
 TEL: 03-6205-5732

バス停まで徒歩3分でアクセス充実・渋谷駅迄15分！
大切な家族・ペットの飼育も可能！（犬猫2匹迄）

Access

京王井の頭線
「池ノ上」駅徒歩 10分

東急田園都市線
「池尻大橋」駅徒歩 15分



0403 号室 専有面積 25.03㎡

間取 1DK

賃料 120,000 円/月

共益費 12,000 円/月

物件概要

所在地／ 東京都世田谷区池尻4丁目34-10
構造・規模／ 鉄筋コンクリート造 5階建
総戸数／ 31 戸
築年月／ 2021年07月31日
入居日／ 2025年05月24日

契約条件

敷金1ヶ月・礼金1ヶ月

初回保証料：賃料総額60%月額1%（クレディセゾン保証）
貸主指定賃貸入居者総合保険加入の事（別途費用）1年更新
普通賃貸借2年契約
≪鍵交換代：22,000円
退去時通常清掃費用41,800円（税込）≪退去時支払い
≪先行契約不可・先行申込審査受付中（4/25退去予定）
≪入居日については、退去日より変動する場合がございます。

- 安心！共用部防犯カメラ(4台)
- カラーTVモニターオートロックシステム
- 防犯窓・監視カメラ付エレベーター
- 防犯性の高いダブルロック・ディンプルキー
- 夜間の帰宅でも安心な人感センサーライト
- 遮音性に優れた床フローリング仕様
- 室内を快適に保つエアコン設置(1基)
- システムキッチン吊戸棚耐震ラッチ・下収納
- 2口ガスコンロ(温度センサー付き)
- 清潔な暖房便座付き温水シャワートイレ
- インターネット使い放題最大速度1Gbps
- 雨天・冬は必須！浴室換気乾燥暖房機
- 便利で嬉しい！お湯張り機能付きバス
- 便利な鏡裏収納付きシャブードレッサー
- BS/CS110°対応(別途費用)
- 24時間受取可能!!宅配BOX
- 駐輪場：1,100円/月≪先着
- 中型バイク置場：5,500円/月≪先着
- 駐車場3台：33,000円/月≪先着
- ペット可：小型犬・猫2匹≪別途敷金1ヶ月





GRAN PASEO 明大前Ⅲ 104

賃貸マンション



明大前駅徒歩5分！セキュリティ・設備充実です♪

1K	専有面積	25.90㎡
賃料	123,000円	
管理費	12,000円	
礼金	—	敷金 —
入居時期	予定 2025年05月中旬	

◆アクセス

京王井の頭線「明大前」駅徒歩 5分

京王線「明大前」駅徒歩5分 京王線「代田橋」駅徒歩8分

◆物件概要

- ・住所/東京都世田谷区松原1丁目 49-2
- ・構造/鉄筋コンクリート造地上階数 4階
- ・築年数/2022年1月
- ・駐車場/設備 無 ・駐輪場/設備 有 ・バイク置き場/設備 無 ※設備有の場合は要問い合わせ
- ・向き/東
- ・契約期間/普通借家契約 2年
- ・更新料/新賃料の 1 ヶ月

◆初期費用

- ①保証委託料/ジェイリース®初回保証委託料：50% 月額保証料：1,000円
- ②損害保険/有り 火災保険 24ヶ月 23,000円
- ③当月分日割賃料
- ④翌月分賃料
- ⑤その他費用/安心入居サポート（税込・必須）：16,500円 鍵交換費用（税込・必須）：27,500円

◆入居諸条件

ペット(不可)、ルームシェア(相談)、外国人入居(相談)、学生専用(可)、楽器使用(不可)、高齢者(相談)、子供(不可)、事務所(不可)、性別(不問)、単身(可)、二人入居(相談)、法人(可)、未成年契約(不可)

◆設備

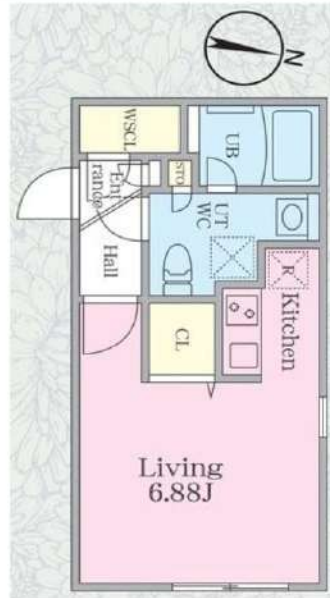
2F以上、オートロック、ダブルロック、モニタ付オートロック、メールボックス、24時間換気システム、2ロコンロ、インターホン、エアコン、ガスコンロ設置済、ガス給湯、クローゼット、システムキッチン、シューズボックス、トイレ有、ネット使用料不要、バス・トイレ別、バス有、フローリング、マルチメディアコンセント、温水洗浄便座、給湯、高速ネット対応、室内洗濯機置場、洗面化粧台、洗面台、暖房、浴室乾燥、宅配BOX、敷地内ゴミ置き場

◆備考

短期解約違約金有（1年未満：賃料+管理費2ヶ月分、2年未満：賃料+管理費1ヶ月分）
2ヶ月前解約予告
先行申込可
法人契約の場合：礼金1か月追加で法人規定ご相談可能
退去時ルームクリーニング費用(税込):44,000円
退去時エアコン内部洗浄費用(税込):16,500円/台

◆周辺施設

- ・ファミリークリニック(医療法人社団)
 - ・ファミリーマート 世田谷松原一丁目店
 - ・加-バ-薬局明大前店
 - ・mini(ミニビバ) 松原1丁目店
- ※作成時データの為、現状とは異なる場合がございます。



※図面と異なる場合は現況を優先となります。
※資料発生日は申込から原則2週間となります。

新宿本店 新宿区新宿3-21-4新宿ニューワールド1階
TEL: 03-6279-2032



みずべや
水商売のお部屋

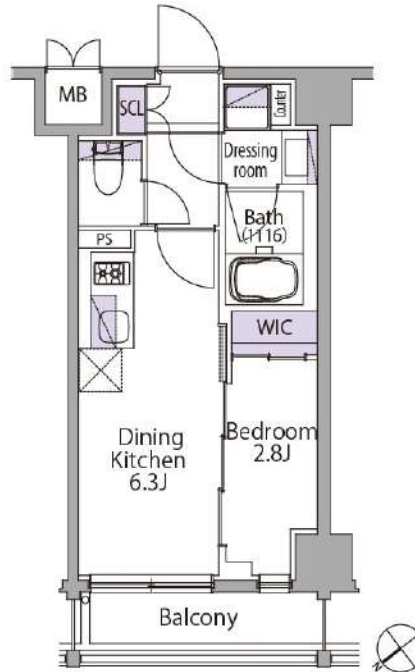


あずま通り店 新宿区歌舞伎町1-8-3良川ビル2階
TEL: 03-6205-5732

建物種別	マンション
イブセ三軒茶屋 (イブセサンゲンチャヤ)	
603号室	

礼金1ヶ月!敷金1ヶ月!(保証会社利用必須)

賃貸条件	賃料	136,000円	共益費	10,000円
	敷金	1ヶ月	礼金	1ヶ月
	契約形態	普通借家	契約期間	2年
	更新料	新賃料1ヶ月		



所在地	東京都世田谷区三軒茶屋1丁目20-5			
交通	東急田園都市線「三軒茶屋」徒歩6分 東急世田谷線「三軒茶屋」徒歩9分			
建物	構造・規模	RC造 7階建		
	築年数	2024年9月	総戸数	29戸
	間取	1DK	専有面積	25.25㎡
共用設備	オートロック、防犯カメラ、宅配ボックス、エレベーターあり、専用ゴミ置き場あり、駐輪場あり、バイク置場あり			
保証会社利用必須	第1優先保証料	((株)エポスカード)保証料(初回契約時)20%、保証料(月額)800円、		
	第2優先保証料	日本セーフティ(株)初回賃料総額の50%、月額330円(税込)、年間保証料10,000円(1年毎)、賃料滞納時の事務手数料(1回毎)個人2,970円(税込)法人3,300円(税込)		
	第3優先保証料	フォーシーズ(株)個人/初回賃料総額の150%(初回保証料50%+特別預託金100%)※特別預託金は退去時、滞納家賃が無い場合は借主様へ返金されます。法人/初回賃料総額の100%。月額330円(税込)、年間保証料賃料総額の1ヶ月分(1年毎)		
その他費用	損害保険	要 貸主指定 18,000円 2年		
	鍵交換費	33,000円(税込み)		
退去時費用	室内清掃費	居室専有面積30㎡未満は一律33,000円(税込)、30㎡以上は1㎡あたり1,100円(税込)		
	エアコン清掃費	壁掛け・床置き式1台あたり11,000円(税込)、天井カセット型エアコン1台あたり27,500円(税込)		
備考	■デザイナーズ ■603号室Bタイプ ■楽器相談可※消音機能付限定・演奏時間10時~20時(木管楽器・金管楽器・ドラム不可、重量60kgまで/要問合せ) ■浴室暖房乾燥機 ■インターネット無料・(株)つながりネットコミュニケーションズ(0120-359-841) ■駐車場 要問合せ・月額38,500円(税込)/P1:全長4.10m×全幅1.70m×全高1.75m ■バイク置場 空無 ■駐輪場 要申込・月額220円(税込) ■室内禁煙・ペット飼育禁止			



入居可能日	2025年3月下旬	開口向き	北西
<専有設備> インターフォン(TVモニター付き)、ダブルロック、フローリング、マルチメディアコンセント、室内物干、ウォークインクローゼット、下駄箱、収納スペース、エアコン(1台)、システムキッチン、コンロ口数(2口)、コンロ種類(ガス)、バス・トイレ(別室)、浴室乾燥機、温水洗浄便座、洗面台、洗面所独立、脱衣所、給湯、洗濯置き場(室内)、ベランダ・バルコニー、インターネット使用料無料 ※入居可能日は、空き予定の場合室内状況等により延びる可能性もございます。 ※図面と現況が異なる場合は、現況優先とさせていただきます。			

新宿本店 新宿区新宿3-21-4新宿ニューターワビル1階 TEL: 03-6279-2032
 
みずべや 水商売のお部屋
 
あずま通り店 新宿区歌舞伎町1-8-3良川ビル2階 TEL: 03-6205-5732

浴室TV・追い焚き機能付でゆったりとしたバスタイム
ハイセキュリティRC造・全住戸角部屋の贅沢。

Access

東急田園都市線
「桜新町」駅徒歩 6分

- カラーTVEモニター付オートロック
- セキュリティ安心共用部防犯カメラ
- 防犯性の高いディンプルキー・ダブルロック
- 夜間の帰宅でも安心な人感センサーライト
- 遮音性に優れた床フローリング仕様
- 室内を快適に保つエアコン設置(3基)
- 天板人造大理石システムキッチン
- ↑↑3口IHコンログリル付
- パウダールーム独立洗面台
- 清潔な暖房便座付き温水シャワートイレ
- ★Wi-Fiネット使い放題
- ↑速度等詳細はTEL0120-988-660
- ★バスタイムが楽しく過ごせる浴室テレビ付
- お湯張り・追い焚き機能付バス
- リモコン付居室照明
- ペット可: 中型犬1匹迄※別途敷金1ヶ月
- ↑若しくは猫2匹まで
- 敷地内ゴミ置き場有
- 24時間受取可能! 宅配BOX
- 駐輪場登録料:5,500円(税込)



0401 号室 専有面積 40.11㎡

間取 2LDK

賃料 **185,000** 円/月

共益費 10,000 円/月

物件概要

所在地 / 東京都世田谷区桜新町2丁目14-11
構造・規模 / 鉄筋コンクリート造 5階建
総戸数 / 14 戸
築年月 / 2025年02月28日
入居日 / 2025年03月15日

契約条件

敷金0ヶ月・礼金0ヶ月

- C保証システム利用料(家賃総額の50%~)
- ↑エボス保証にて成約となった場合、年次保証料2万円
- 24Hサポート料22,000円/2年
- 室内抗菌処理代17,600円事務手数料11,000円
- 当社指定賃貸入居者総合保険加入の事(別途費用)
- ※賃料口座引落し(口座振替手数料要確認)
- 普通賃貸借2年契約
- ※LPガス(要担保金)
- ※エボス保証否認の場合、敷金追加1ヶ月
- ※永福引越業者指定
- ◆キャンペーンは3月末日迄の成約となります。

24時間安心サポート

設備のトラブルに24時間365日の受付体制

医療健康サービス24

看護師が24時間365日相談可※要条件有

※図面と現況が異なる場合、現況優先とさせていただきます。
※退去時清掃費用、更新時更新費用等がございます。
※壁紙の色は変更する場合がございます。

新宿本店 新宿区新宿3-21-4新宿ニュータウンビル1階
TEL: 03-6279-2032



みずべや
水商売のお部屋



あずま通り店 新宿区歌舞伎町1-8-3良川ビル2階
TEL: 03-6205-5732