

ベルシード東向島 604

物件種別	間取り	賃料	管理費等
マンション	1K	86,000円	15,000円

《必須》ベルプラス[家財保険/設備トラブル24時間駆け付け/騒音・近隣トラブルサポート][月額:2200円(税込)]

方位など誤差が生じる場合があります。正確な方位につきましては現地にて必ずご確認下さい。【建物管理会社:株式会社ベルテックス TEL:03-6304-5597】 ペット種類・インターネット・BS・CS・バイク置き場・駐輪場など共有部分に関しては建物管理会社にご確認下さい ※ペット可の場合は敷金積増(償却)となります。

外観

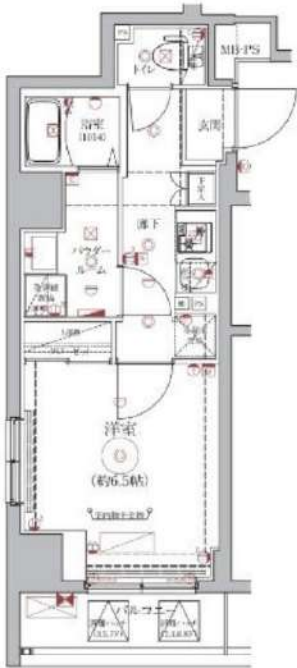


その他



2~7F平面図

間取り図



敷金/保証金	0円	礼金/権利金	86,000円
敷引/償却金		更新料	1.5ヶ月(新賃料)
更新事務手数料	0円		
その他費用	[一時金]鍵交換費用(必須):33,000円,室内抗菌代(必須):13,000円 [月次費用]ベルプラス(必須):2,200円		
物件所在地	東京都墨田区東向島3丁目12-3		
交通	東武スカイツリーライン 東向島駅 徒歩6分 東武スカイツリーライン 曳舟駅 徒歩14分 京成押上線 京成曳舟駅 徒歩14分		
間取り詳細	洋室 6.50畳		
構造	鉄筋コンクリート 6階 / 9階建		
面積	25.42㎡	向き	北東
築年月	2021年4月	契約期間	普通借家契約 2年
退去日		入居時期	2025年4月中旬 予定
駐車場	駐輪場 バイク置き場		
設備	システムキッチン, 給湯, CS, BS, 温水洗浄便座, 浴室乾燥, 洗面所独立, クローゼット, シューズボックス, バス有, バストイレ別, シャワー, ガスコンロ, ガスコンロ設置済, 2口コンロ, エアコン, 室内洗濯機置場, オートロック, フローリング, TVインターホン, ネット使用料不要, 24時間換気システム, 2F以上, インターホン, モニタ付オートロック, 洗面化粧台, 洗面台, 脱衣所, 暖房便座, 当社管理物件, 浴室暖房, 2面採光, 角住戸, 光ファイバー, 分譲タイプ, 宅配BOX, 防犯カメラ, エレベーター, 敷地内ゴミ置き場, メールボックス		
入居諸条件	ペット相談, ルームシェア相談, 飲食店不可, 外国人相談, 楽器使用不可, 高齢者相談, 子供相談, 事務所不可, 性別不問, 単身可, 二人入居相談, 法人可		
損害保険			
保証会社	必須 指定保証会社:初回契約時:50%、[リロ:月1,000円][URAG:1万円/年(月330円)][カーサ:月1%][エゴス:月1.3%][ジャックス:月額保証料1%]		
備考	内見・申込はいい生活スクエア 最新空室情報・申込・内見はいい生活スクエアでご確認下さい。方位など誤差が生じる場合があります。正確な方位につきましては現地にて必ずご確認下さい。短期解約違約金:1年未満は総賃料2ヶ月分、1年以上1.5年未満は総賃料1.5ヶ月分。ペット飼育可能な場合は敷金積増/償却となります。法人様申込の場合、条件によっては礼金増額になる場合がございます。		

※図面と異なる場合は現況を優先となります。

新宿本店

新宿区新宿3-21-4新宿ニューワークビル1階
TEL:03-6279-2032



みずまべや
水商売のお部屋

あずま通り店

新宿区歌舞伎町1-8-3良川ビル2階
TEL:03-6205-5732

プレール・ドゥーク蔵前

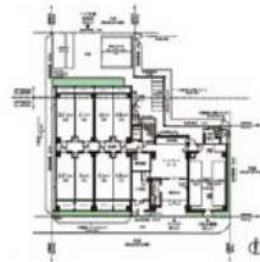
住み替え応援システムRe+Room
家賃でポイントがたまる！
住み替えて使ってお得！

安心管理システム24時間管理
学生・女性にオススメ

駅徒歩7分！洋室約7.5帖+WIC

インターネット月額基本使用料無料(BBM-NET)

ペット相談可(小型犬または猫1匹、敷金2ヶ月)



新生活応援
家具家電リース

■配達料無料 ■設置料無料 ■撤去料無料

家具4点セット	家賃・家賃10%
月額 5,500円	月額 9,900円
家具8点セット	家賃・家賃10%
月額 4,400円	月額 8,800円

木下の賃貸友の会
詳細はこちら▶



※図面と現況が異なる場合には現況を優先とします。

ACCESS

都営大江戸線 蔵前駅 徒歩7分

都営浅草線 浅草 徒歩9分

東京メトロ銀座線 田原町 徒歩15分

402号室

賃料 100,000円

管理費 10,000円

敷金 0ヶ月 礼金 1ヶ月

OUTLINE

間取り	1K	タイプ		専有面積	25.6㎡
入居日	2025年04月下旬		内見	不可	
「木下の賃貸」友の会費		1,980 円(税込)/月額			
所在地	東京都墨田区本所1丁目24-8				
構造	RC造		規模	9階建4階	
竣工日	2016年07月		総戸数	88戸	
駐車場施設	有		空き	要確認	
駐輪場施設	有		空き	要確認	
駐車場敷金	なし		駐車場賃料	20,000 円/月額	
ペット飼育	相談		ペット飼育の場合の敷金	敷金2ヶ月	
方位	南		ガス	パレットガス推奨	
建物管理会社	株式会社キノシタコミュニティ		電気	パレット電気推奨	

LEASE CONDITION

契約期間	2年	更新料	新賃料	1.25	ヶ月
解約予告	1ヶ月前に文書で当社宛に通知				
スマートロック登録費用	27,500 円(税込)	消毒代	26,400 円(税込)		
定額ルームクリーニング代	63,800 円(税込)				

EQUIPMENT

オートロック	○	洗濯機置場	○	バルコニー	○
エレベーター	○	浴室乾燥機	○	CATV	○
TVモニター付きインターフォン	○	洗浄機能付暖房便座	○	BSアンテナ	○
宅配ボックス	○	追い焚き	○	CSアンテナ	○
ガスコンロ	○	居室床材フローリング	○	カーシェアリング	○
IHクッキングヒーター	○	エアコン	○		
独立洗面台	○	浄化槽			

備考

- ①保証会社加入必須。木下グループ保証：初回保証料80%、利用手数料月額550円(税込)、継続保証委託料20,000円(2年毎)
- ②木下の賃貸友の会加入必須。入居者補償制度、住まいのトラブル緊急サポート等のサービスを提供。月額1,980円(税込)~/法人プラン月額990円(住まいのトラブル緊急サポートのみ)
- ③12か月未満の解約時、賃料1か月分の違約金が御座います。
- ④CATV、BS・CS110*、インターネット等(導入されているか否かは要確認)には別途契約、費用がかかります。
- ⑤BBM-NET完備。月額基本使用料は無料ですがオプションサービス(物件により利用できない場合があります)には別途費用がかかります。

新宿本店 新宿区新宿3-21-4新宿ニューワールド1階
TEL: 03-6279-2032



みずべや
水商売のお部屋



あずま通り店 新宿区歌舞伎町1-8-3良川ビル2階
TEL: 03-6205-5732

RENECAT導入済物件★消臭抗菌効果が半永久持続
★家具・家電付賃貸へ変更可★すぐお住まいになれます

Access

都営浅草線
「浅草」駅徒歩 9分



東京メトロ銀座線
「浅草」駅徒歩 9分

- 共用部防犯カメラ1台
- モニター付きオートロックシステム
- 夜間の帰宅でも安心な人感センサーライト
- 防犯性の高いダブルロック・ディンプルキー
- プライバシーを守る共用部内廊下
- 24時間常時定風量換気システム
- ★雨天・冬は必須！浴室換気乾燥暖房涼風機
- エアコン標準装備(1基)
- 便利なカウンターキッチン2口IH
- ★便利！お湯張り・追い焚き機能付きバス
- ★Wi-Fi・インターネット無料★
- ↑速度等詳細はTel.0120-399-452
- 暖房便座付き温水シャワートイレ
- パウダールーム独立洗面台
- 使い勝手の良い便利なビクチャーレール
- お洒落なライティングレール
- ペット犬・猫小型2匹迄可(敷金1ヶ月預)
- 駐輪場: 12台(登録料5,500円)空要
- 敷地内ゴミ置き場
- 2人入居・外国籍入居可能・海外審査可能



0201 号室 専有面積 30.72㎡

間取 1LDK

賃料 135,000 円/月

共益費 12,000 円/月

物件概要

所在地 / 東京都墨田区東駒形3丁目12-1
構造・規模 / 鉄筋コンクリート造 4階建
総戸数 / 12 戸
築年月 / 2023年04月10日
入居日 / 2025年07月11日

契約条件

保証金2ヶ月 (契約時償却)

保証システム利用料:家賃総額の55%(最低金額5.5万円)
保証金契約時償却(保証金プランで契約の場合)
24Hサポート料22,000円/1年・鍵交換代22,000円
室内抗菌処理代17,600円事務手数料11,000円
当社指定賃貸入居者総合保険加入の事(別途費用)
※賃料口座引落し(口座振替手数料:月額550円)
普通賃貸借1年契約(更新型)※
※1,2回目の更新時5%の賃料改定あり。更新料は1回のみ。
2回目以降の更新料は無い為、安心して永くお住まいいただけます
※風・ホ不可
■駐輪場は各住戸1台までとなります。

24時間安心サポート

設備のトラブルに24時間365日の受付体制

医療健康サービス 24

看護師が24時間365日相談可※適応条件有

※図面と現況が異なる場合、現況優先とさせていただきます。
※退去時清掃費用、更新時更新費用等がございます。

新宿本店 新宿区新宿3-21-4新宿ニューワークビル1階
TEL: 03-6279-2032



みずべや
水商売のお部屋



あずま通り店 新宿区歌舞伎町1-8-3良川ビル2階
TEL: 03-6205-5732

貸マンション

両国駅

クレイシア・ヴァースクレイシア両国ルクル(クレイシア・ヴァースクレイシアリョウゴクルクル) 408

間取り
1LDK

専有面積
42.90㎡

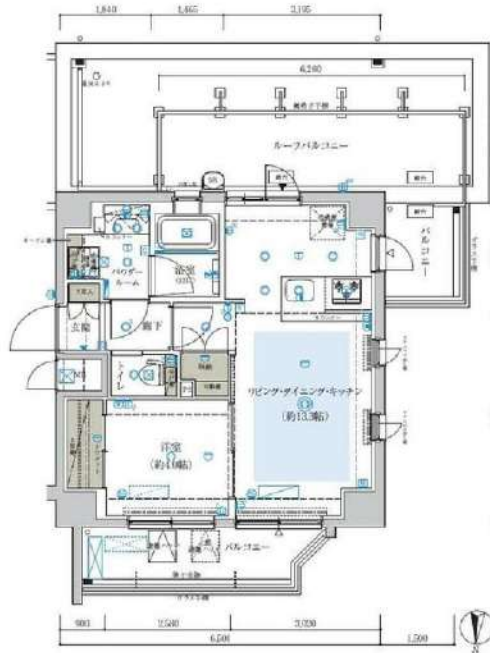
築年月
2018年09月



ルーフバルコニー付き 南向き!
閑静な住宅街

チェックポイント!

バイク置場有駐輪場有社宅可,SOHO使用可,ペット相談二人入居可,2面採光,デザイナーズ外観タイル張り,常時ゴミ出し可能,分譲タイプ,角部屋24時間換気システム,閑静な住宅街,B・T別,シャワー追焚機能,浴室暖房,浴室乾燥機,トイレ,温水洗浄便座,洗面所,洗面台,洗面所独立,ガスコンロ付,3口以上コンロ,カウンターキッチン,ダリル収納スペース,金庫室収納,ウォークインクローゼット,シューズIC,人感センサー付照明,ダウンライト,室内洗濯機置場,洗濯機置場,給湯都市ガス,出窓,フローリング,全居室フローリング,冷房,暖房,床暖房,エアコン,C,S,B,S端子,MMコンセント,インターネット対応,インターネット使用料無料,ダブルロック



物件種目	貸マンション
最寄駅	両国
間取タイプ	1LDK
賃賃条件	賃料 165,000円
	礼金1ヶ月 敷金なし 保証金なし

物件所在地	東京都墨田区石原2丁目8-9		
交通	都営大江戸線 両国 徒歩7分		
建物	建物名	クレイシア・ヴァースクレイシア両国ルクル(クレイシア・ヴァースクレイシアリョウゴクルクル) 408	
	構造・規模	RC 7階建/4階部分	
	使用部分積	42.90㎡	
	間取内訳	洋4 LDK 13.3	
築年月	2018年09月	契約期間	2年
管理費等	なし 共益費15,000円/月		
駐車場			
現況	空家	入居可能時期	2025年4月10日
設備	B・T別,シャワー追焚機能,浴室暖房,浴室乾燥機,トイレ,温水洗浄便座,洗面所洗面台,洗面所独立,ガスコンロ付,3口以上コンロ,カウンターキッチン,ダリル収納スペース,全居室収納,ウォークインクローゼット,シューズIC,人感センサー付照明,ダウンライト,室内洗濯機置場,洗濯機置場...		
保険等	要2年18,000円		
備考	火災保険 18,000円/2年 お申込は「イタンジBB」よりお手続きください。更新事務手数料:新賃料0.5カ月 弊社では先行契約のみ受付可能となっております。<賃貸保証>エボスカード、ルームバンクインシュア、ニッポンインシュア(WAKLUS保証)、GTN利用可。詳細はATBBをご参照ください。更新料:新賃料1ヶ月 賃貸保証:加入要<個人>株式会社エボスカード[ROOM ID]初回合計家賃5.0%、1.5%/月、年間更新料無し※法人契約も可 鍵交換代等:有 38,500円~ 利用駅1:JR総武・中央線両国 徒歩13分 利用駅2:JR総武本線 錦糸町 徒歩18分		

新宿本店 新宿区新宿3-21-4新宿ニューワールド1階 TEL:03-6279-2032



あずま通り店 新宿区歌舞伎町1-8-3良川ビル2階 TEL:03-6205-5732