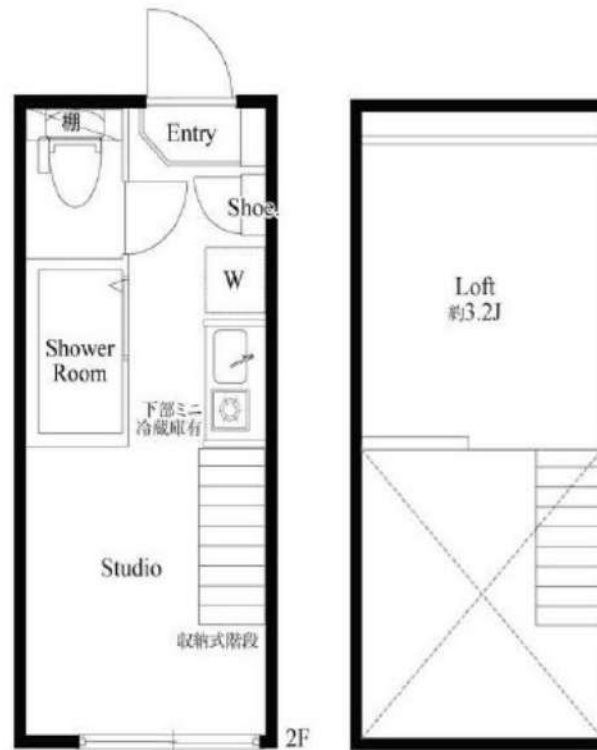


RENECAT導入済物件★消臭抗菌効果が半永久持続
★家具・家電付賃貸へ変更可★すぐお住まいになれます

Access

東京メトロ有楽町線
「要町」駅徒歩 10分

JR山手線
「池袋」駅徒歩 18分



0202 号室 専有面積 11.00㎡

間取 1R+ロフト

賃料 72,000 円/月

共益費 4,000 円/月

物件概要

所在地 / 東京都豊島区高松2丁目51-4
構造・規模 / 木造 2階建
総戸数 / 8 戸
築年月 / 2017年08月15日
入居日 / 2025年07月02日

契約条件

敷金0ヶ月・礼金0ヶ月

SC保証システム利用料:家賃総額55%(最低金額5.5万円)

保証人付プラン:家賃総額の30%(最低金額3万円)

24Hサポート料22,000円/1年・鍵交換代22,000円

室内抗菌処理代17,600円事務手数料11,000円

当社指定火災保険(ジック)加入の事(別途費用)

※賃料口座引落し(口座振替手数料別途費用有)

普通賃貸借1年契約(更新型)※

※1、2回目の更新時5%の賃料改定あり。更新料は1回のみ。

2回目以降の更新料は無い為、安心して永くお住まいいただけます

※LPガス(要担保金)/共益費変動不可

24時間安心サポート

設備のトラブルに24時間365日の受付体制

医療健康サービス24

看護師が24時間365日相談可※適応条件有

※図面と現況が異なる場合、現況優先とさせていただきます。
※退去時清掃費用、更新時更新費用等がございます。
※壁紙の色は変更する場合がございます。

- スタイリッシュな外観
- カラーTVMモニター付きインターホン
- 便利なハンズフリーインターホン
- 防犯性に優れたディンプルキー
- 防犯性の高い鍵デッド・ドアガード採用
- 床フローリング仕様・快適なエアコン装備
- オリジナルミニキッチン
- 1口ガスコンロ(温度センサー付き)
- 一人暮らしに便利なミニ冷蔵庫
- トイレとシャワールーム独立型

- ★インターネット無料:シンク
- ↑速度等詳細はTEL0570-066-100
- 室内有効活用!階段下収納
- リモコン式居室照明有
- 暖房便座付き温水シャワートイレ
- 使い勝手の良いビクチャーレール
- 収納力のあるツール型シューズBOX
- 外国籍入居可能
- 2人入居可能・海外審査も可能



新宿本店 新宿区新宿3-21-4新宿ニュータウンビル1階
TEL: 03-6279-2032



みずぺば
水商売のお部屋



あずま通り店 新宿区歌舞伎町1-8-3良川ビル2階
TEL: 03-6205-5732

貸マンション

大泉学園駅

リヴシティ大泉学園(リヴシティオオイズミガクエン) 308

間取り
1K

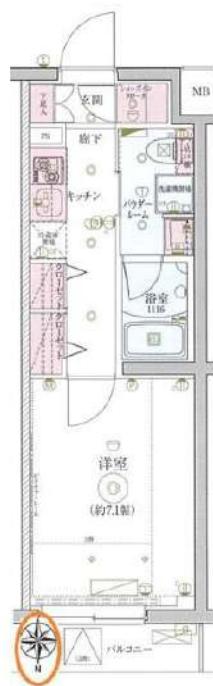
専有面積
25.81㎡

築年月
2020年03月



チェックポイント!

バイク置場有,駐輪場有,主要採光面:北向き,ペット相談 小型犬可 猫可,保証人不要,二人入居可,常時ゴミ出し可能,分譲タイプ,24時間換気システム,B・T別,シャワー,浴室乾燥機,トイレ,洗面所,洗面台,洗面所独立,ガスコンロ付,2口コンロ,システムキッチン,収納スペース,クローゼット,シューズボックス,室内洗濯機置場,洗濯機置場,給湯,都市ガス,フローリング,エアコン,C S, B S端子,インターネット使用料無料,オートロック,モニタ付オートロック,モニタ付インターホン,防犯カメラ,カードキー,火災警報器(報知機),バルコニー,エレベーター,宅配BOX



物件種目	貸マンション
最寄駅	大泉学園
間取タイプ	1K
賃貸条件	賃料 80,500円 礼金1ヶ月 敷金なし 保証金なし

物件所在地	東京都練馬区東大泉1丁目 11-27		
交通	西武池袋・豊島線 大泉学園 徒歩8分		
建物	建物名	リヴシティ大泉学園(リヴシティオオイズミガクエン) 308	
	構造・規模	RC 5階建/3階部分	
	使用部分積	25.81㎡	
	間取内訳	洋室7.1・K2	
築年月	2020年03月	契約期間	2年
管理費等	10,000円/月 共益費なし 雑費なし		
駐車場			
現況	居住中 2025年03月26日退去予定	入居可能時期	相談
設備	B・T別,シャワー,浴室乾燥機,トイレ,洗面所,洗面台,洗面所独立,ガスコンロ付,2口コンロ,システムキッチン,収納スペース,クローゼット,シューズボックス,室内洗濯機置場,洗濯機置場,給湯,都市ガス,フローリング,エアコン,C S, B S端子,インターネット使用料無料,オートロック,モニ...		
保険等	不要		
備考	短期解約違約、指定の引越業者・電力会社あり。ペット可(礼金1ヶ月追加、ネット使用料無料、設備充実のマンションです。図面と現況が異なる場合は、現況が優先となります。事務所・SOHO利用不可。更新事務手数料:5,000円(税別)。クリーニング代、退去時別途。株式会社じいろサポート24(火災保険付き)月額2,000円(税別)。室内消火器代:16,500円 契約事務手数料:5,500円 更新料:新賃料15ヶ月 賃貸保証:加入要(初回) 総賃料の80%~(月額) 総賃料の1%~(決済サービス料)500円(税抜/月) 鍵交換代等:有 38,500円~ 利用駅1:西武池袋・豊島線 石神井公園 徒歩17分 利用駅2:西武池袋・豊島線 雑馬高野台 徒歩29分		

新宿本店 新宿区新宿3-21-4新宿ニューターワビル1階
TEL: 03-6279-2032



みずぺぱ
水商売のお部屋



あずま通り店 新宿区歌舞伎町1-8-3良川ビル2階
TEL: 03-6205-5732

プレール・ドゥーク志村坂上

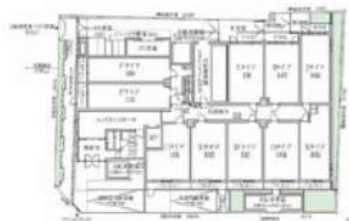
住み替え応援システムRe・Room
家賃でポイントがたまる！
住み替えて使ってお得！

安心管理システム24時間管理
学生・女性にオススメ

駅徒歩4分！洋室約8.2帖

インターネット月額基本使用料無料(BBM-NET)

ペット相談可(小型犬または猫1匹、敷金2ヶ月)



新生活応援
家具家電リース

【配達料無料】 【設置料無料】 【撤去料無料】

新生活をはじめの時に初期費用が削減できる！

家具 4ヶ月	家具・家電 10ヶ月
月額 5,500円	月額 9,900円
家具 4ヶ月	家具・家電 10ヶ月
月額 4,400円	月額 8,800円



木下の賃貸友の会
詳細はこちら▶



※図面と現況が異なる場合には現況を優先とします。

ACCESS

都営三田線 志村坂上駅 徒歩4分

JR埼京線 北赤羽 徒歩15分

東武東上線 上板橋 徒歩36分

209号室

賃料 86,000円

管理費 8,000円

敷金 0ヶ月 礼金 1ヶ月

OUTLINE

間取り	1K	タイプ		専有面積	25.6㎡
入居日	2025年04月上旬		内見	不可	
「木下の賃貸」友の会費		1,980 円(税込)/月額			
所在地	東京都板橋区小豆沢3丁目3-4				
構造	RC造		規模	5階建2階	
竣工日	2013年11月		総戸数	55戸	
駐車場施設	無		空き	無	
駐輪場施設	有		空き	要確認	
駐車場敷金	なし		駐車場賃料		
ペット飼育	相談		ペット飼育の場合の敷金	敷金2ヶ月	
方位	北西		ガス	パレットガス推奨	
建物管理会社	株式会社キノシタコミュニティ		電気	パレット電気推奨	

LEASE CONDITION

契約期間	2年	更新料	新賃料	1.25	ヶ月
解約予告	1ヶ月前に文書で当社宛に通知				
スマートロック登録費用	27,500 円(税込)	消毒代	26,400 円(税込)		
定額ルームクリーニング代	63,800 円(税込)				

EQUIPMENT

オートロック	○	洗濯機置場	○	バルコニー	○
エレベーター	○	浴室乾燥機	○	CATV	○
TVモニター付きインターフォン	○	洗淨機能付暖房便座	○	BSアンテナ	○
宅配ボックス	○	追い焚き	○	CSアンテナ	○
ガスコンロ	○	居室床材フローリング	○	カーシェアリング	○
IHクッキングヒーター	○	エアコン	○		
独立洗面台	○	浄化槽	○		

備考

①保証会社加入必須。木下グループ保証：初回保証料80%、利用手数料月額550円(税込)、継続保証委託料20,000円(2年毎)
 ②木下の賃貸友の会加入必須。入居者補償制度、住まいのトラブル緊急サポート等のサービスを提供。月額1,980円(税込)~/法人プラン月額990円(住まいのトラブル緊急サポートのみ)
 ③12か月未満の解約時、賃料1か月分の違約金が御座います。
 ④CATV、BS・CS110⁺、インターネット等(導入されているか否かは要確認)には別途契約、費用がかかります。
 ⑤BBM-NET完備。月額基本使用料は無料ですがオプションサービス(物件により利用できない場合があります)には別途費用がかかります。

新宿本店

新宿区新宿3-21-4新宿ニューターワビル1階
TEL: 03-6279-2032



みざぱぱ
水商売のお部屋



あずま通り店

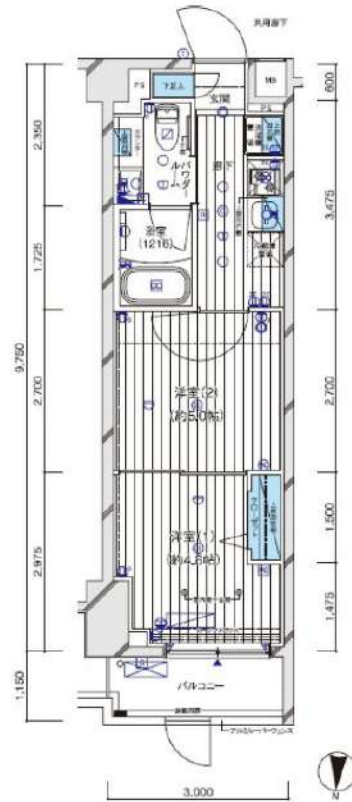
新宿区歌舞伎町1-8-3良川ビル2階
TEL: 03-6205-5732

防犯カメラ,耐震構造,オートロック,モニタ付オートロック,ダブルロック,ディンプルキー,24時間緊急通報システム

【外観】



【間取り図】



※図面と現状が異なる場合は現状優先となります。

賃料	105,000円		
管理費等	15,000円	間取り	2K
敷金	無	礼金	1ヶ月
敷引 償却金	- -	保証金	-
建物名	メインステージ本蓮沼		
物件種別	マンション	号室	0106号室
建物所在地	東京都板橋区泉町 13-9		
交通	都営三田線 本蓮沼 徒歩4分 都営三田線 板橋本町 徒歩10分		
間取詳細	洋室(5畳) 洋室(4.8畳)		
構造・規模	鉄筋コンクリート5階建1階		
専有面積	29.25㎡	向き	北
築年月	2021年8月下旬	契約期間	2年
入居時期	2025年4月下旬予定	更新料	1.5ヶ月(新賃料)
損害保険	有 15,000円 24ヶ月		
駐車場	駐輪場,バイク置き場		
設備	エレベーター,24時間ゴミ出し可,風除室,敷地内ゴミ置き場,宅配BOX,システムキッチン,2口コンロ		
その他費用	[一時金] ハウスクリーニング費用(退去時請求:49,500円 退去時鍵交換費用(契約時請求):29,700円 AMLクラブサポート費用(契約時請求):16,500円 [備考] ①短期解約違約金有(2エアコンクリーニング費用(1台あたり16,500円税込み・退去時請求)		
入居諸条件	ペット可 事務所不可 楽器等の使用不可 二人相談		
保証会社	必須 家賃総額より50%~		
備考	ペット可(敷1) 引越し業者指定 保証会社必須(エポス) 退去時要清掃代 解約予告50日前 電力業者指定有 ネット込(シーファイブ)		

情報更新日 2025年3月23日

No.11830106

新宿本店 新宿区新宿3-21-4新宿ニュータワービル1階
TEL:03-6279-2032



みずや
水商売のお部屋



あずま通り店 新宿区歌舞伎町1-8-3良川ビル2階
TEL:03-6205-5732

FOR RENT

グラントゥルス練馬1 1202号室

西武池袋線練馬駅 徒歩5分

都営大江戸線練馬駅 徒歩5分
西武池袋線桜台駅 徒歩13分
分譲賃貸マンションインターネット
無料

角部屋

TVモニター付
オートロック共用部
VR内見専有部
VR内見浴室
乾燥機ペット飼育可能
犬・猫可(小型2匹まで)※保証金
1ヶ月追加

専有部のVR内見はマンション内の別タイプの別部屋です。
間取り・建具の色等が実際の部屋と異なる場合があります。

※図面と現況が異なる場合は、現況を優先致します。

賃料	109,000円	管理費	12,000円
間取	1K	専有面積	壁芯22.80㎡
保証金	1ヵ月	礼金	0ヵ月
敷金	0ヵ月	更新料	1ヵ月

住居表示	東京都練馬区豊玉北5丁目13-11		
建築構造 所在階	鉄筋コンクリート地上13階	所在階	12階
入居日	相談	建物竣工	2007年11月
現況	居住中	退去予定日	2025年3月31日
ペット飼育	可能	くらしーど24	2年16,500円
火災保険料	少額短期保険 2年18,000円～	鍵交換代	24,200円

設備						

■インターネット「Ucom光」(無料)
■保証会社必須
■解約2ヶ月前予告 ■短期解約違約金有
■ペット飼育の場合保証金1ヶ月追加
■入居審査後、インターネット・電気・ガス・水道のご利用に関し、業者よりお電話させていただきます。
■駐輪場・駐車場等の確認は共用部管理会社へお問い合わせください。
■共用部管理会社：㈱日本コミュニティー 03-5366-1222

保証会社	【初回】賃料+管理費合計の50%	60,500円
第1候補	【月次】賃料+管理費合計の1.5%	1,815円

短期違約金	1年未満：総賃料2ヶ月分 (242,000円)
	2年未満：総賃料1ヶ月分 (121,000円)

原状回復
要項

- 貸室内の清掃(基本料金(別途消費税)～30㎡：48,000円、～50㎡：63,000円、～60㎡：73,000円、61㎡～：専有面積に応じる)
- エアコンクリーニング(1台：13,000円税別)
- ペット飼育可能物件の場合はペット飼育のお客様退去時、消臭消毒費用(15,000円税別)はご負担いただきます。
- 保証金は貸主受領時に全額償却されます。預かり金ではありません。退去時原状回復で借主が負担すべき費用の内、保証金の額までは貸主負担に変更することとし、借主への請求から差し引かれます。

新宿本店

新宿区新宿3-21-4新宿ニューターワビル1階
TEL：03-6279-2032みずべや
水商売のお部屋

あずま通り店

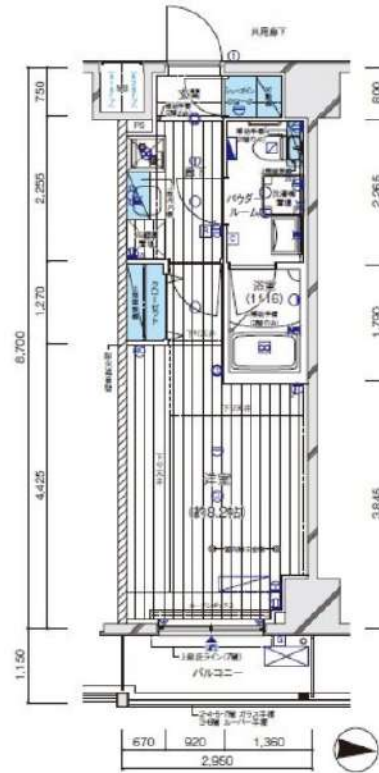
新宿区歌舞伎町1-8-3良川ビル2階
TEL：03-6205-5732

防犯カメラ,外壁タイル張り,分譲タイプ,2F以上,オートロック,モニタ付オートロック,ダブルロック,ディンプルキー,ダブルディンプルキー,24時間緊急通報システム

【外観】



【間取り図】



※図面と現状が異なる場合は現状優先となります。

賃料	115,000円		
管理費等	15,000円	間取り	1K
敷金	無	礼金	1ヶ月
敷引 償却金	- -	保証金	-
建物名	メインステージ板橋EAST		
物件種別	マンション	号室	0202号室
建物所在地	東京都豊島区上池袋4丁目43-12		
交通	埼京線 板橋 徒歩3分 都営三田線 新板橋 徒歩9分		
間取詳細	洋室(8.2畳)		
構造・規模	鉄筋コンクリート8階建2階		
専有面積	25.66㎡	向き	東
築年月	2019年7月中旬	契約期間	2年
入居時期	2025年5月中旬予定	更新料	1.5ヶ月(新賃料)
損害保険	有 15,000円 24ヶ月		
駐車場	駐輪場,バイク置き場		
設備	エレベーター,24時間ゴミ出し可,風除室,敷地内ゴミ置き場,宅配BOX,システムキッチン,2口コンロ		
その他費用	[一時金] ハウスクリーニング費用(退去時請求):49,500円 退去時鍵交換費用(契約時請求):29,700円 AMLクラブサポート費用(契約時請求):16,500円 [備考] ①短期解約違約金有(2エアコンクリーニング費用(1台あたり16,500円税込)・退去時請求)		
入居諸条件	ペット可 事務所不可 楽器等の使用不可 二人相談		
保証会社	必須 家賃総額より50%~		
備考	ペット可(敷1) 保証会社必須(クレディセゾン) 退去時要清掃代 引越業者 当社指定 ネット込(シーファイブ) 電力会社指定有		

情報更新日 2025年3月22日

No.1094202

新宿本店 新宿区新宿3-21-4新宿ニートワビル1階
TEL:03-6279-2032



みざぱや
水商売のお部屋



あずま通り店 新宿区歌舞伎町1-8-3良川ビル2階
TEL:03-6205-5732

RENECAT導入済物件★消臭抗菌効果が半永久持続
★家具・家電付賃貸へ変更可★すぐお住まいになれます

Access

JR山手線
「巢鴨」駅徒歩 3分

JR山手線
「駒込」駅徒歩 8分



0301 号室 専有面積 25.57㎡

間取 1DK

賃料 129,000 円/月

共益費 20,000 円/月

物件概要

所在地 / 東京都豊島区巢鴨1丁目9-8
構造・規模 / 鉄筋コンクリート造 10階建
総戸数 / 35 戸
築年月 / 2020年08月01日
入居日 / 2025年06月02日

契約条件

敷金0ヶ月・礼金0ヶ月

SC保証システム利用料:家賃総額55%(最低金額5.5万円)
保証人付プラン:家賃総額の30%(最低金額3万円)
24Hサポート料22,000円/1年・鍵交換代22,000円
室内抗菌処理代17,600円事務手数料11,000円
当社指定火災保険(ジック)加入の事(別途費用)
賃料口座引落し(口座振替手数料別途費用)
普通賃貸借1年契約(更新型)※
※1、2回目の更新時5%の賃料改定あり。更新料は1回のみ。
※2回目以降の更新料は無い為、安心して永くお住まいいただけます
※LPガス(要担保金)

24時間安心サポート

設備のトラブルに24時間365日の受付体制

医療健康サービス 24

看護師が24時間365日相談可※適応条件有

※図面と現況が異なる場合、現況優先とさせていただきます。
※退去時清掃費用、更新時更新費用等がございます。
※壁紙の色は変更する場合がございます。

新宿本店 新宿区新宿3-21-4新宿ニューターワビル1階
TEL: 03-6279-2032



みずぺば
水商売のお部屋



あずま通り店 新宿区歌舞伎町1-8-3良川ビル2階
TEL: 03-6205-5732

貸マンション

大塚駅

ジェイパーク南大塚 103

間取り
2LDK

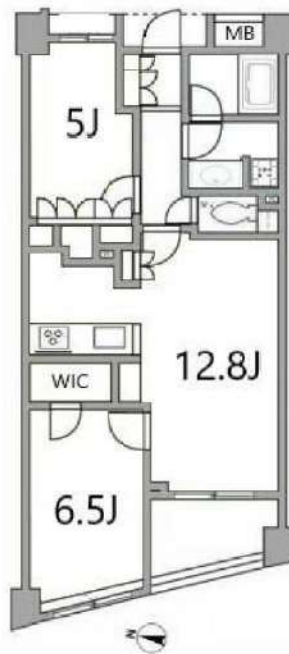
専有面積
55.32㎡

築年月
2003年02月



チェックポイント！

バイク置場有(1,000円/月),駐輪場有(無料),主要採光面：西向き,SOHO使用可,ペット相談 小型犬可猫可,ルームシェア可,B・T別,追焚機能,浴室乾燥機,温水洗浄便座,洗面所独立,3口以上コンロ,システムキッチン,ウォークインクローゼット,室内洗濯機置場,床暖房,全居室エアコン,インターネット対応,光ファイバー,オートロック,バルコニー,エレベーター,宅配BOX



物件種目	貸マンション
最寄駅	大塚
間取タイプ	2LDK
賃料条件	賃料 195,000円 礼金1ヶ月 敷金1ヶ月 保証金なし

物件所在地	東京都豊島区南大塚1丁目22		
交通	J R 山手線 大塚 徒歩8分		
建物	建物名	ジェイパーク南大塚 103	
	構造・規模	RC 6階建/1階部分	
	使用部分積	55.32㎡	
	間取内訳	洋 6.5・5	
築年月	2003年02月	契約期間	2年
管理費等	10,000円/月		
駐車場	有 20,500円/月		
現況	居住中	入居可能時期	相談
設備	B・T別,追焚機能,浴室乾燥機,温水洗浄便座,洗面所独立,3口以上コンロ,システムキッチン,ウォークインクローゼット,室内洗濯機置場,床暖房,全居室エアコン,インターネット対応,光ファイバー,オートロック,バルコニー,エレベーター,宅配BOX		
保険等	不要		
備考	賃貸保証：加入要 初回保証料100%、月額1%（更新料なし）、たのもしーど24（火災保険付き）2,200円（必須）、退去時鍵交換費用38,500円（入居時）空室・内見確認はイタンジから 利用駅1：東京メトロ丸ノ内線 新大塚 徒歩6分 利用駅2：都営三田線 果鴨 徒歩10分		

新宿本店

新宿区新宿3-21-4新宿ニュータワービル1階
TEL：03-6279-2032



みずばや
水商売のお部屋



あずま通り店

新宿区歌舞伎町1-8-3良川ビル2階
TEL：03-6205-5732