

家具付き賃貸アパート

ソフィア北池袋 203号室

1K

東武東上線
埼京線

『北池袋』
『板橋』

駅 徒歩 3 分
駅 徒歩 8 分

【物件概要】

所在地： 豊島区上池袋3-16-19
構造： 木造3階建て
築年月： 2018年11月



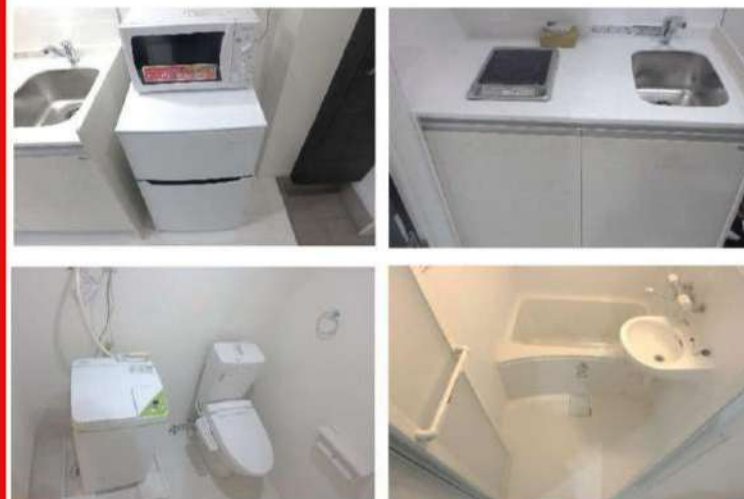
★★★★ 家具付き ★★★★★

冷蔵庫・洗濯機・電子レンジ
テーブル・電気ケトル

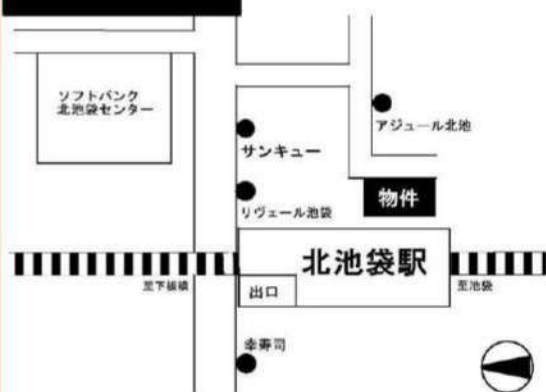
礼金0ヶ月・敷金0ヶ月 共益費3,000円

号室	301	302	
面積	約22.44㎡	約22.67㎡	
賃料			
号室	201	202	203
面積	約18.06㎡	約18.06㎡	約18.25㎡
賃料			76,000
号室	101	102	103
面積	約18.06㎡	約18.06㎡	約18.25㎡
賃料			

インターネット (Wi-Fi) 使い放題

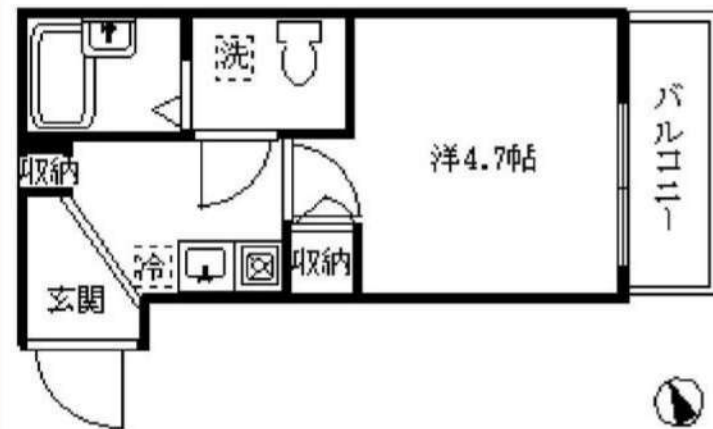


現地案内



緊急時対応 24時間管理サービス

- ★オートロック完備 ★宅配ボックス
- ★カラーTVモニター付インターフォン
- ★バス・トイレ別 ★浴室暖房・乾燥機付き
- ★防犯カメラ設置
- ★1口IHクッキングヒーター (1F・2F)
- ★2口IHクッキングヒーター (3F)
- ★室内洗濯機置場 ★ウォシュレット付
- ★エアコン完備 ★シューズボックス
- ★床下収納 (1F) ★WIC (301号室)
- ★独立洗面台 (3F)
- ★インターネット無料 (Wi-Fi) 1G



※図面と現況が相違している場合は現況優先にてご了承下さい。

新宿本店

新宿区新宿3-21-4新宿ニュータウンビル1階
TEL: 03-6279-2032



みずべや
水商売のお部屋



あずま通り店

新宿区歌舞伎町1-8-3良川ビル2階
TEL: 03-6205-5732



複数路線利用可能！ネット無料・角部屋・二面採光で開放感のあるお部屋です♪

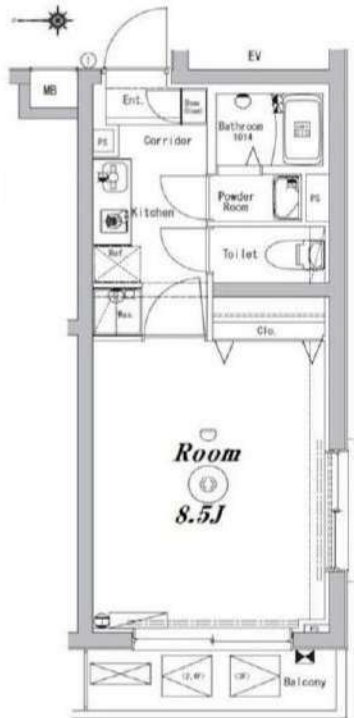
1K 専有面積 25.94㎡

賃料 79,000円

管理費 12,000円

礼金 1ヶ月 敷金 1ヶ月

入居時期 予定 2025年05月下旬



※図面と異なる場合は現況を優先となります。
※賃料発生日は申込から原則2週間となります。

◆アクセス

東武東上線「東武練馬」駅徒歩 10分

東武東上線「上板橋」駅徒歩19分 都営三田線「西台（東京）」駅徒歩27分

◆物件概要

- ・住所/東京都板橋区徳丸1丁目 40-8
- ・構造/鉄筋コンクリート造地上階数 4階
- ・築年数/2015年3月
- ・駐車場/無・駐輪場/設備有・バイク置き場/設備無 ※設備有の場合は要問い合わせ
- ・向き/西
- ・契約期間/普通借家契約 2年
- ・更新料/新賃料の 1.5 ヶ月+更新事務手数料16,500円(税込)

◆初期費用

- ①保証委託料/にじいろ◎月額保証料：賃料+管理費の1%※最低保証料1,000円 ◎初回保証委託料：賃料+管理費の80%
- ②決済手数料：毎月550円(税込)
- ③損害保険/有り 火災保険 24ヶ月 23,000円
- ④当月分日割賃料
- ⑤翌月分賃料
- ⑥その他費用/安心入居サポート(税込・必須):22,000円 鍵交換費用(税込・必須):33,000円

◆入居諸条件

ペット(相談)、ルームシェア(相談)、外国人入居(相談)、学生専用(相談)、楽器使用(相談)、高齢者(相談)、子供(不可)、事務所(不可)、性別(不問)、単身(可)、二人入居(相談)、法人(可)、未成年契約(不可)

◆設備

2F以上、2面採光、オートロック、ダブルロック、ティンフルキー、モニタ付オートロック、角住戸、デザイナーズ、外壁タイル張り、防犯カメラ、メールボックス、24時間換気システム、B.S、C.S、インターホン、エアコン、ガスコンロ設置済、ガス給湯、クローゼット、システムキッチン、シャワー、シューズボックス、トイレ有、ネット使用料不要、バス・トイレ別、バス有、フローリング、マルチメディアコンセント、ユニットバス、温水洗浄便座、給湯、高速ネット対応、室内洗濯機置場、照明付き洗面化粧台、洗面所独立、洗面台、暖房、浴室乾燥、エレベーター、宅配BOX、敷地内ゴミ置き場

◆備考

短期解約違約金有(1年未満解約賃料+管理費1.5ヶ月分)
2ヶ月前解約予告
先行申込可
法人契約の場合：礼金1か月追加
退去時ルームクリーニング費用(税込):44,000円
退去時エアコン内部洗浄費用(税込):16,500円/台
ネット無料：つなくネット 全戸一括型、使用時の環境・状況により速度が低下する場合は有
ペット：小型犬または猫2匹まで 1匹につき敷金1ヶ月追加、退去時償却
楽器：但し消音機能付き・アップライトピアノ、ドラム、声楽は不可・居住者よりクレームがあった場合即時使用中止

◆周辺施設

- ・慈誠会徳丸リハビリテーション病院
- ・東武練馬TSデパートクリニック
- ・どらっくばす 板橋徳丸店
- ・ピーターパン

※作成時データの為、現状とは異なる場合がございます。

メイクデザイン 東武練馬 403

賃貸マンション



新宿本店 新宿区新宿3-21-4新宿ニュータワービル1階
TEL: 03-6279-2032



みずべや
水商売のお部屋



あずま通り店 新宿区歌舞伎町1-8-3良川ビル2階
TEL: 03-6205-5732

RENECAT導入済物件★消臭抗菌効果が半永久持続
★家具・家電付賃貸へ変更可★すぐお住まいになれます

Access

都営三田線
「板橋本町」 駅徒歩 6分

東武東上線
「中板橋」 駅徒歩 14分



- スタイリッシュな外観タイル張り
- カラーTVモニター付オートロックシステム
- 防犯窓付エレベーター
- 玄関人感センサーライト
- 床フローリング仕様
- エアコン標準装備
- オリジナルシステムキッチン
- 2ロガスコンロ(グリル付)
- トイレとバスルーム独立型
- ★雨天・冬は必須!浴室換気乾燥暖房機
- ★Wi-Fi使い放題(UCOM光)
- ↑速度等詳細は0120-359-842
- 温水シャワートイレ
- ★お湯張り・追い焚き機能付き
- パウダールーム洗面台
- 収納便利なクローゼット
- BS/110°CS(別途費用)
- 24時間受取可能宅配BOX
- 駐輪場(空き条件状況等、要詳細確認)
- 2人入居・外国籍入居可能/海外審査可能



0406 号室 専有面積 26.41㎡

間取 2K

賃料 88,000 円/月

共益費 15,000 円/月

物件概要

所在地 / 東京都板橋区富士見町5-3
構造・規模 / 鉄筋コンクリート造 7階建
総戸数 / 61 戸
築年月 / 2015年09月30日
入居日 / 2025年06月03日

契約条件

保証金2ヶ月 (契約時償却)

保証システム利用料:家賃総額の5%(最低金額5.5万円)
保証金契約時償却(保証金プランで契約の場合)
24Hサポート料22,000円/1年・鍵交換代22,000円
室内抗菌処理代17,600円事務手数料11,000円
当社指定賃貸入居者総合保険加入の事(別途費用)
≒賃料口座引落とし(口座振替手数料:月額550円)
普通賃貸借1年契約(更新型)≒
≒1、2回目の更新時5%の賃料改定あり。更新料は1回のみ。
2回目以降の更新料は無い為、安心して永くお住まいいただけます
追加カードキー-22,000円/1本

24時間安心サポート

設備のトラブルに24時間365日の受付体制

医療健康サービス 24

看護師が24時間365日相談可※通院条件有

※図面と現況が異なる場合、現況優先とさせていただきます。
※退去時清掃費用、更新時更新費用等がございます。
※壁紙の色は変更する場合がございます。

新宿本店 新宿区新宿3-21-4新宿ニュータワービル1階
TEL: 03-6279-2032



みずべや
水商売のお部屋



あずま通り店 新宿区歌舞伎町1-8-3良川ビル2階
TEL: 03-6205-5732

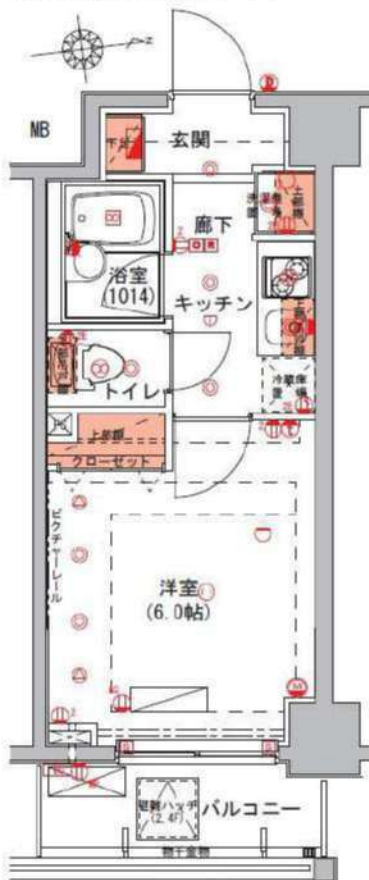
賃料	95,000円
共益費	12,000円

ハーモニーレジデンス山手大塚 308号室

所在	東京都豊島区北大塚1-20-21
建物	構造：鉄筋コンクリート造 所在階：地上7階建 3階部分 総戸数：52戸 築年月：2014年9月
間取り	1K 20.55㎡ (バルコニー3.60㎡)
賃貸条件	敷金：0ヶ月分 礼金：1ヶ月分 更新料：新賃料の1ヶ月分 更新事務手数料：新賃料の0.5ヶ月分 現況：空室 (内装中) 入居日：4月上旬頃予定 火災保険：加入必須 (18,000円～) 保証会社：加入必須 (新日本信用保証 他) (初回50%～、以降1万円/年) 鍵交換費用：38,500円 (税込) 24時間サポート：16,500円 (税込) /2年 書類作成費用：11,000円 (税込)
設備	オートロック、エレベーター、宅配ボックス、防犯カメラ インターネット (個別契約)、敷地内ゴミ置場、エアコン 温水洗浄便座、クローゼット、TVモニターホン、ガスコンロ2口 浴室乾燥機、室内洗濯機置場、バルコニー、プロパンガス
その他	ペット飼育不可 普通借家2年、解約予告2ヶ月前 短期解約違約金有 賃料共益費1ヶ月 (1年未満)

JR山手線『大塚』駅 徒歩5分

※308号室は反転タイプ



※図面と現況が異なる場合は現況優先と致します。退去前の申込は先行契約のみの受付となります。

新宿本店

新宿区新宿3-21-4新居コートワークビル1階
TEL: 03-6279-2032



みずべや
水商売のお部屋



あずま通り店

新宿区歌舞伎町1-8-3良川ビル2階
TEL: 03-6205-5732

FOR RENT

グラントゥルス板橋本町 402号室

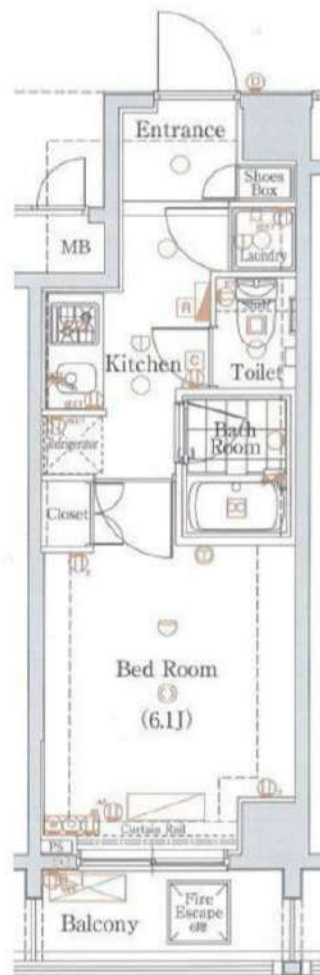
都営三田線板橋本町駅 徒歩4分

埼京線十条駅 徒歩20分
東武東上線中板橋駅 徒歩21分
分譲賃貸マンションインターネット
無料

南向き

TVモニター付
オートロック浴室
乾燥機洗面併用型
キッチン

浄水器

ペット飼育可能
犬・猫可(小型2匹まで)※保証金
1ヶ月追加

※図面と現況が異なる場合は、現況を優先致します。

賃料	100,000円	管理費	12,000円
間取	1K	専有面積	壁芯21.30㎡
保証金	1ヵ月	礼金	0ヵ月
敷金	0ヵ月	更新料	1ヵ月

住居表示	東京都板橋区本町 11-7		
建築構造 所在階	鉄筋コンクリート地上7階	所在階	4階
入居日	相談	建物竣工	2006年1月
現況	空家	退去予定日	-
ペット飼育	可能	くらしーど24	2年16,500円
火災保険料	少額短期保険 2年18,000円~	鍵交換代	24,200円

設備					

■インターネット「Ucom光」(無料)
■保証会社必須
■解約2ヶ月前予告 ■短期解約違約金有
■ペット飼育の場合保証金1ヶ月追加
■入居審査後、インターネット・電気・ガス・水道のご利用に
関し、業者よりお電話させて頂きます。
■駐輪場・駐車場等の確認は共用部管理会社へお問い合わせく
ださい。
■居住中・完成前の物件は全て先行契約になります。
■共用部管理会社：ロイヤルビル管理株式会社 03-5374-8831

保証会社	【初回】賃料+管理費合計の50%	56,000円
第1候補	【月次】賃料+管理費合計の1.5%	1,680円

短期違約金	1年未満：総賃料2ヶ月分 (224,000円) 1年以上：総賃料1ヶ月分 (112,000円)
-------	--

原状回復
要項

- 貸室内の清掃(基本料金(別途消費税)~30㎡:48,000円、~50㎡:63,000円、~60㎡:73,000円、61㎡~:専有面積に応じる)
- エアコンクリーニング(1台:13,000円税別)
- ペット飼育可能物件の場合はペット飼育のお客様退去時、消臭消毒費用(15,000円税別)はご負担いただきます。
- 保証金は貸主受領時に全額償却されます。預かり金ではありません。退去時原状回復で借主が負担すべき費用の内、保証金の額までは貸主負担に変更することとし、借主への請求から差し引かれま

新宿本店

新宿区新宿3-21-4新宿ニュータウンビル1階
TEL: 03-6279-2032みずべや
水商売のお部屋

あずま通り店

新宿区歌舞伎町1-8-3良川ビル2階
TEL: 03-6205-5732

FOR RENT

グラントゥールス練馬1 1202号室

西武池袋線練馬駅 徒歩5分

都営大江戸線練馬駅 徒歩5分
西武池袋線桜台駅 徒歩13分
分譲賃貸マンションインターネット
無料

角部屋

TVモニター付
オートロック共用部
VR内見専有部
VR内見浴室
乾燥機ペット飼育可能
犬・猫可(小型2匹まで)※保証金
1ヶ月追加

専有部のVR内見はマンション内の別タイプの別部屋です。
間取り・建具の色等が実際の部屋と異なる場合があります。

※図面と現況が異なる場合は、現況を優先致します。

賃料	109,000円	管理費	12,000円
間取	1K	専有面積	壁芯22.80㎡
保証金	1ヵ月	礼金	0ヵ月
敷金	0ヵ月	更新料	1ヵ月

住居表示	東京都練馬区豊玉北5丁目13-11		
建築構造	鉄筋コンクリート地上13階	所在階	12階
入居日	相談	建物竣工	2007年11月
現況	居住中	退去予定日	2025年3月31日
ペット飼育	可能	くらしーど24	2年16,500円
火災保険料	少額短期保険 2年18,000円～	鍵交換代	24,200円

設備	オートロック	温水洗浄便座	エレベーター付	パストイレ形	防犯カメラ付	防犯カメラ付
	ペット可	エアコン付	インクレスキー	防音設備	2重コンロ	テレビモニター付

備考	<ul style="list-style-type: none"> ■インターネット「Ucom光」(無料) ■保証会社必須 ■解約2ヶ月前予告 ■短期解約違約金有 ■ペット飼育の場合保証金1ヶ月追加 ■入居審査後、インターネット・電気・ガス・水道のご利用に関し、業者よりお電話させていただきます。 ■駐輪場・駐車場等の確認は共用部管理会社へお問い合わせください。 ■共用部管理会社：㈱日本コミュニティー 03-5366-1222 		
----	--	--	--

保証会社	【初回】賃料+管理費合計の50%	60,500円
第1候補	【月次】賃料+管理費合計の1.5%	1,815円

短期違約金	1年未満：総賃料2ヶ月分 (242,000円) 2年未満：総賃料1ヶ月分 (121,000円)
-------	--

原状回復
要項

- 貸室内の清掃(基本料金(別途消費税)～30㎡:48,000円、～50㎡:63,000円、～60㎡:73,000円、61㎡～:専有面積に応じる)
- エアコンクリーニング(1台:13,000円税別)
- ペット飼育可能物件の場合はペット飼育のお客様退去時、消臭消毒費用(15,000円税別)はご負担いただきます。
- 保証金は貸主受領時に全額償却されます。預かり金ではありません。退去時原状回復で借主が負担すべき費用の内、保証金の額までは貸主負担に変更することとし、借主への請求から差し引かれます。

新宿本店

新宿区新宿3-21-4新宿ニュータワービル1階
TEL:03-6279-2032みずべや
水商売のお部屋

あずま通り店

新宿区歌舞伎町1-8-3良川ビル2階
TEL:03-6205-5732

RENECAT導入済物件★消臭抗菌効果が半永久持続
★家具・家電付賃貸へ変更可★すぐお住まいになれます

Access

JR山手線
「巢鴨」駅徒歩3分

JR山手線
「駒込」駅徒歩8分



0301 号室 専有面積 25.57㎡

間取 1DK

賃料 129,000 円/月

共益費 20,000 円/月

物件概要

所在地 / 東京都豊島区巢鴨1丁目9-8
構造・規模 / 鉄筋コンクリート造 10階建
総戸数 / 35 戸
築年月 / 2020年08月01日
入居日 / 2025年06月02日

契約条件

敷金0ヶ月・礼金0ヶ月

SC保証システム利用料:家賃総額55%(最低金額5.5万円)
保証人付プラン:家賃総額の30%(最低金額3万円)
24Hサポート料22,000円/1年・鍵交代代22,000円
室内抗菌処理代17,600円事務手数料11,000円
当社指定火災保険(ジック)加入の事(別途費用)
賃料口座引落し(口座振替手数料別途費用)
普通賃貸借1年契約(更新型)※
※1、2回目の更新時5%の賃料改定あり。更新料は1回のみ。
2回目以降の更新料は無い為、安心して長くお住まいいただけます
※LPガス(要担保金)

- ダブル配筋で耐震性の高い基礎構造
- カラーTVモニター付オートロック
- 安心の共用部防犯カメラ7台設置
- 監視カメラ防犯窓、モニター付きエレベーター
- ダブルロック&ディンプルキー
- 快適なエアコン1基標準装備
- お手入れ楽々タフフローリング採用
- 2口ガスシステムキッチン
- ★雨天や冬に必須浴室換気乾燥暖房涼風機
- 清潔な暖房便座付き温水シャワートイレ
- Wi-Fiネット使い放題ファイバーゲート
- ↑速度等詳細はTel.0120-988-660
- 収納便利なクローゼット
- BS/CS110*(別途費用)
- 24時間利用可能なゴミ置き場
- 24時間利用可能宅配ボックス
- 駐車場(要詳細確認)
- 原付バイク置場(要詳細確認)
- 駐輪場(空き条件等含め要詳細確認)
- ペット可小型1匹まで(敷金1ヶ月追加)

24時間安心サポート

設備のトラブルに24時間365日の受付体制

医療健康サービス24

看護師が24時間365日相談可※適応条件有

※図面と現況が異なる場合、現況優先とさせていただきます。
※退去時清掃費用、更新時更新費用等がございます。

新宿本店 新宿区新宿3-21-4新宿ニューターワビル1階
TEL: 03-6279-2032



みずべや
水商売のお部屋



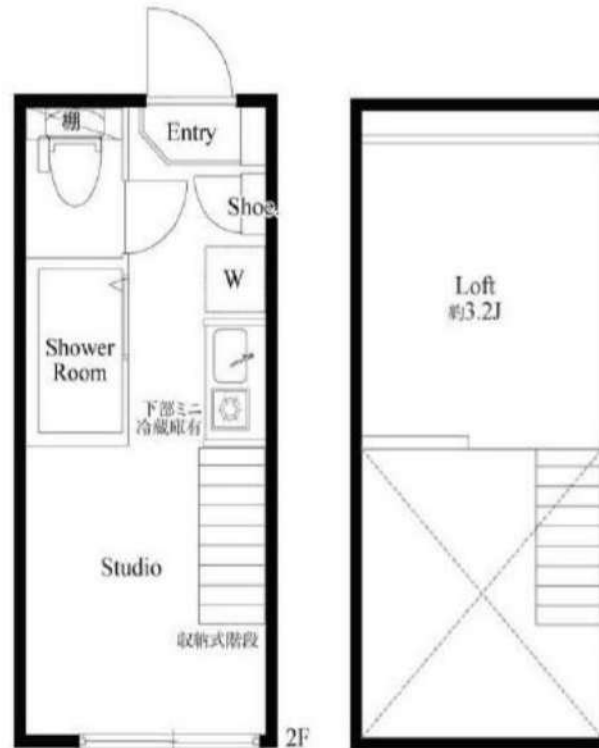
あずま通り店 新宿区歌舞伎町1-8-3良川ビル2階
TEL: 03-6205-5732

RENECAT導入済物件★消臭抗菌効果が半永久持続
★家具・家電付賃貸へ変更可★すぐお住まいになれます

Access

東京メトロ有楽町線
「要町」駅徒歩 10分

JR山手線
「池袋」駅徒歩 18分



0202 号室 専有面積 11.00 m²

間取 1R+ロフト

賃料 72,000 円/月

共益費 4,000 円/月

物件概要

所在地 / 東京都豊島区高松2丁目51-4
構造・規模 / 木造 2階建
総戸数 / 8 戸
築年月 / 2017年08月15日
入居日 / 2025年07月02日

契約条件

敷金0ヶ月・礼金0ヶ月

SC保証システム利用料:家賃総額55%(最低金額5.5万円)
保証人付プラン:家賃総額の30%(最低金額3万円)
24Hサポート料22,000円/1年・鍵交換代22,000円
室内抗菌処理代17,600円事務手数料11,000円
当社指定火災保険(ジック)加入の事(別途費用)
※賃料口座引落し(口座振替手数料別途費用有)
普通賃貸借1年契約(更新型)※
※1、2回目の更新時5%の賃料改定あり。更新料は1回のみ。
2回目以降の更新料は無い為、安心して長くお住まいいただけます
※LPガス(要担保金)/共益費変動不可

24時間安心サポート

設備のトラブルに24時間365日の受付体制

医療健康サービス24

看護師が24時間365日相談可※適応条件有

※図面と現況が異なる場合、現況優先とさせていただきます。
※退去時清掃費用、更新時更新費用等がございます。

- スタイリッシュな外観
- カラーTVモニター付きインターホン
- 便利なハンズフリーインターホン
- 防犯性に優れたディンプルキー
- 防犯性の高い鍵レッド・ドアガード採用
- 床フローリング仕様・快適なエアコン装備
- オリジナルミニキッチン
- 1口ガスコンロ(温度センサー付き)
- 一人暮らしに便利なミニ冷蔵庫
- トイレとシャワールーム独立型

- ★インターネット無料:シンク
- ↑速度等詳細はTel.0570-066-100
- 室内有効活用!階段下収納
- リモコン式居室照明有
- 暖房便座付き温水シャワートイレ
- 使い勝手の良いビクチャーレール
- 収納力のあるツール型シューズBOX
- 外国籍入居可能
- 2人入居可能・海外審査も可能



新宿本店 新宿区新宿3-21-4新宿ニューターワビル1階
TEL: 03-6279-2032



みずべや
水商売のお部屋



あずま通り店 新宿区歌舞伎町1-8-3良川ビル2階
TEL: 03-6205-5732