

ベルシードステアー亀戸 302

物件種別	間取り	賃料	管理費等
マンション	1R	73,000円	15,000円

【必須】ベルプラス[家財保険/設備トラブル24時間駆け付け/騒音・近隣トラブルサポート]【月額:2200円(税込)】

方位など誤差が生じる場合があります。正確な方位につきましては現地にて必ずご確認下さい。【建物管理会社:株式会社ベルテックス TEL:03-6304-5597】 ペット種類・インターネット・BS・CSなど共有部分に関しては建物管理会社にご確認下さい ※ペット可の場合は敷金積増(償却)となります。

外観

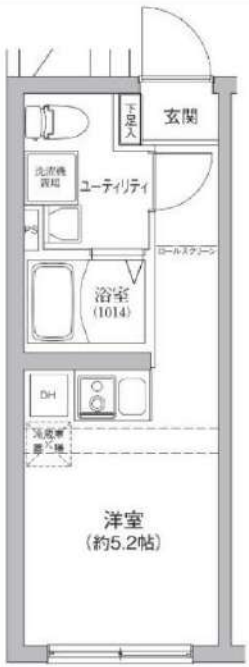


その他



3-4F平面図

間取り図



敷金/保証金	0円	礼金/権利金	73,000円
敷引/償却金		更新料	1.5ヶ月(新賃料)
更新事務手数料	0円		
その他費用	[一時金]鍵交換費用(必須):33,000円,室内抗原代(必須):13,000円 [月次費用]ベルプラス(必須):2,200円		
物件所在地	東京都江東区亀戸4丁目35-5		
交通	中央・総武線各停 亀戸駅 徒歩9分 東武亀戸線 亀戸水神駅 徒歩10分 東武亀戸線 東あずま駅 徒歩16分		
間取り詳細	洋室 5.20畳		
構造	鉄筋コンクリート 3階 / 5階建		
面積	17.00㎡	向き	北
築年月	2022年7月	契約期間	普通借家契約 2年
退去日	2025年3月15日	入居時期	2025年4月中旬 予定
駐車場	無		
設備	24時間換気システム, 2口コンロ, TVインターホン, インターホン, エアコン, オートロック, システムキッチン, シャワー, シューズボックス, バス・トイレ別, モニタ付オートロック, 給湯, 室内洗濯機置場, 洗面台, 当社管理物件, 2F以上, 温水洗浄便座, 角住戸, 洗面化粧台, 洗面所独立, 脱衣所, 暖房便座, 浴室乾燥, オール電化, ネット使用料不要, IHクッキングヒーター, 浴室暖房, 光ファイバー, 電気給湯, 宅配BOX, 敷地内ゴミ置き場, メールボックス, 分譲タイプ, 防犯カメラ		
入居諸条件	ペット相談, ルームシェア相談, 飲食店不可, 外国人相談, 楽器使用不可, 高齢者相談, 子供相談, 事務所不可, 性別不問, 単身可, 二人入居相談, 法人可		
損害保険			
保証会社	必須 指定保証会社:初回契約時:50%、[リロ:月1,000円][URAG:1万円/年(月330円)][カーサ:月1%][エゴス:月1.3%][ジャックス:月額保証料1%]		
備考	【必ず】図面はいい生活スクエア最新空室情報・申込・内見はいい生活スクエアでご確認下さい。 方位など誤差が生じる場合があります。正確な方位につきましては現地にて必ずご確認下さい。短期解約違約金:1年未満は総賃料2ヶ月分、1年以上1.5年未満は総賃料1.5ヶ月分。ペット飼育可能の場合は敷金積増/償却となります。法人様申込の場合、条件によっては礼金増額になる場合がございます。		

※図面と異なる場合は現況を優先となります。

新宿本店 新宿区新宿3-21-4新宿ニューターワビル1階
TEL:03-6279-2032



みずべや
水商売のお部屋



あずま通り店 新宿区歌舞伎町1-8-3良川ビル2階
TEL:03-6205-5732

ラグジュアリーアパートメント森下 202 号室

ビジネスパーソンや学生さんにオススメ。充実設備の駅近分譲賃貸マンションです。



利回りくん



特別ご優待サービス
SYLA PREMIUM Club Off
SYLA PREMIUM SUPPORT
住まいのトラブルや困りごとに対応いたします。

【設備・条件その他】

エレベーター、宅配ボックス、敷地内ごみ置き場、バルコニー、フローリング、エアコン、BS、CS、CATV、分譲賃貸、システムキッチン、バストイレ別、浴室乾燥機、温水洗浄便座、洗面所独立、洗面台、クローゼット、シューズボックス、オートロック、ディンプルキー、モニター付きオートロック、保証会社利用可、外国人可、学生向け

※図面と現況が異なる場合は現況を優先いたします。

賃料	88,000円			
	共益費	0円		
敷金	0ヶ月	礼金	1ヶ月	
	所在地 東京都江東区森下3丁目			
交通	都営大江戸線森下駅 徒歩3分			
	都営新宿線菊川駅 徒歩7分			
	半蔵門線清澄白河駅 徒歩11分			
建物	構造・規模	鉄筋コンクリート・5階建		
	所在階	2階	間取	1R
	築年月	2004年4月	方角	南
	平米数	壁芯21.05㎡	バルコニー面積	2.8㎡
	種別	普通借家契約	契約期間	2年
契約	解約予告	2ヶ月前 (大手法人の場合相談可)		
	更新料	1ヶ月	ペット	不可
	火災保険	20,000円	鍵交換代	33,000円
その他	室内清掃費	59,800円	(退去時)	
	入居者サポート	SYLAプレミアムクラブ加入 24,200円(税込)/2年 更新時より 26,400円(税込)/2年		
保証会社	エルズサポート	他取り扱い有り		
	初回50%、月額保証料700円、月額事務手数料330円～	外国籍の方	エポスGTNを利用。初回保証料60%、月額保証料2%、年間保証料無し	
引渡	入居時期	期日指定2025年05月下旬		
	現況	居住中	解約予定日	2025-05-16
備考	◆お申込時、当社が運営するサービス「利回りくん」にも申込情報が登録されます。入居後、本登録を行う事ですぐにサービスを利用する事ができます。※本サービスの登録は無料です。 ◆ペット飼育可の場合：ペット飼育時は敷金1ヶ月積み増し。 ◆空き予定物件：先行契約のみ申込可			

新宿本店 新宿区新宿3-21-4新宿ニュータワービル1階
 TEL: 03-6279-2032



みぞべた
 水商売のお部屋



あずま通り店 新宿区歌舞伎町1-8-3良川ビル2階
 TEL: 03-6205-5732

プレール・ドゥーク 亀戸水神駅前

住み替え応援システムRe-Room
家賃でポイントがたまる！
住み替えて使ってお得！

安心管理システム24時間管理
学生・女性にオススメ

駅徒歩1分！洋室約8.6帖

インターネット月額基本使用料無料(BBM-NET)

ペット相談可(小型犬または猫1匹、敷金2ヶ月)/PET'S ALL RIGHT導入



新生活応援
家具家電リース

■配達料無料 ■設置料無料 ■撤去料無料

家具4セット	家具・家電10セット
月額 5,500円	月額 9,900円
月額 4,400円	月額 8,800円

木下の賃貸友の会
詳細はこちら▶



※図面と現況が異なる場合には現況を優先とします。

ACCESS

東武亀戸線 亀戸水神駅 徒歩1分

JR総武線 亀戸 徒歩9分
JR総武線 平井 徒歩15分

604号室

賃料	89,000円
管理費	8,000円
敷金	0ヶ月 礼金 1ヶ月

OUTLINE

間取り	1K	タイプ		専有面積	25.8㎡
入居日	2025年05月上旬		内見	不可	
「木下の賃貸」友の会費		1,980 円(税込)/月額			
所在地	東京都江東区亀戸8丁目13-6				
構造	RC造	規模	10階建6階		
竣工日	2017年10月	総戸数	74戸		
駐車場施設	有	空き	要確認		
駐輪場施設	有	空き	要確認		
駐車場敷金	なし	駐車場賃料	15,000 円/月額		
ペット飼育	相談	ペット飼育の場合の敷金	敷金2ヶ月		
方位	北	ガス	パレットガス推奨		
建物管理会社	株式会社キノシタコミュニティ	電気	パレット電気推奨		

LEASE CONDITION

契約期間	2年	更新料	新賃料	1.25	ヶ月
解約予告	1ヶ月前に文書で当社宛に通知				
スマートロック登録費用	27,500 円(税込)	消毒代	26,400 円(税込)		
定額ルームクリーニング代	63,800 円(税込)				

EQUIPMENT

オートロック	○	洗濯機置場	○	バルコニー	○
エレベーター	○	浴室乾燥機	○	CATV	○
TVモニター付きインターフォン	○	洗浄機能付暖房便座	○	BSアンテナ	○
宅配ボックス	○	追い焚き	○	CSアンテナ	○
ガスコンロ	○	居室床材フローリング	○	カーシェアリング	○
IHクッキングヒーター	○	エアコン	○		
独立洗面台	○	浄化槽			

備考

- ①保証会社加入必須。木下グループ保証：初回保証料80%、利用手数料月額550円(税込)、継続保証委託料20,000円(2年毎)
- ②木下の賃貸友の会加入必須。入居者補償制度、住まいのトラブル緊急サポート等のサービスを提供。月額1,980円(税込)~/法人プラン月額990円(住まいのトラブル緊急サポートのみ)
- ③12か月未満の解約時、賃料1か月分の違約金がかかります。
- ④CATV、BS-CS110*、インターネット等(導入されているか否かは要確認)には別途契約、費用がかかります。
- ⑤BBM-NET完備。月額基本使用料は無料ですがオプションサービス(物件により利用できない場合があります)には別途費用がかかります。
- ⑥共用部及びバルコニーでの喫煙は禁止とする。

新宿本店

新宿区新宿3-21-4新宿ニューターワビル1階
TEL: 03-6279-2032



みずべや
水商売のお部屋



あずま通り店

新宿区歌舞伎町1-8-3良川ビル2階
TEL: 03-6205-5732

プレール・ドゥーク亀戸Ⅳ

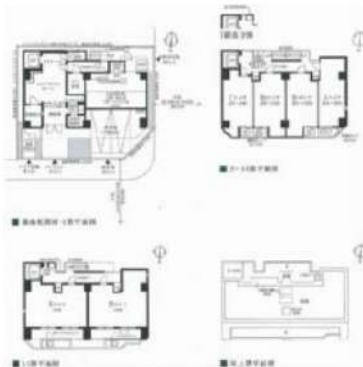
住み替え応援システムRe・Room
家賃でポイントがたまる！
住み替えて使ってお得！

安心管理システム24時間管理
学生・女性にオススメ

亀戸駅徒歩4分！駅前には商業施設も充実♪

インターネット月額基本使用料無料(BBM-NET)

ペット相談可(小型犬または猫1匹、敷金2ヶ月)



新生活応援
家具家電リース

※配達料無料 ※設置料無料 ※撤去料無料

家具4セット	家具・家電10セット
月額 5,500円	月額 9,900円
月額 4,400円	月額 8,800円

木下の賃貸友の会
詳細はこちら▶



※図面と現況が異なる場合には現況を優先とします。

ACCESS

JR総武線 亀戸駅 徒歩4分

都営新宿線 西大島 徒歩10分

JR総武線 錦糸町 徒歩16分

804号室

賃料 90,000円

管理費 8,000円

敷金 0ヶ月 礼金 1ヶ月

OUTLINE

間取り	1K	タイプ		専有面積	25.94㎡
入居日	2025年05月上旬		内見	不可	
「木下の賃貸」友の会費		1,980 円(税込)/月額			
所在地	東京都江東区亀戸6丁目15-4				
構造	RC造	規模	11階建8階		
竣工日	2013年03月	総戸数	39戸		
駐車場施設	有	空き	要確認		
駐輪場施設	有	空き	要確認		
駐車場敷金	なし	駐車場賃料	25,000 円/月額		
ペット飼育	相談	ペット飼育の場合の敷金	敷金2ヶ月		
方位	北	ガス	パレットガス推奨		
建物管理会社	株式会社キノシタコミュニティ	電気	パレット電気推奨		

LEASE CONDITION

契約期間	2年	更新料	新賃料	1.25	ヶ月
解約予告	1ヶ月前に文書で当社宛に通知				
スマートロック登録費用	27,500 円(税込)	消毒代	26,400 円(税込)		
定額ルームクリーニング代	63,800 円(税込)				

EQUIPMENT

オートロック	○	洗濯機置場	○	バルコニー	○
エレベーター	○	浴室乾燥機	○	CATV	○
TVモニター付きインターフォン	○	洗浄機能付暖房便座	○	BSアンテナ	○
宅配ボックス	○	追い焚き	○	CSアンテナ	○
ガスコンロ	○	居室床材フローリング	○	カーシェアリング	○
IHクッキングヒーター	○	エアコン	○		
独立洗面台	○	浄化槽	○		

備考

- ①保証会社加入必須。木下グループ保証：初回保証料80%、利用手数料月額550円(税込)、継続保証委託料20,000円(2年毎)
- ②木下の賃貸友の会加入必須。入居者補償制度、住まいのトラブル緊急サポート等のサービスを提供。月額1,980円(税込)~/法人プラン月額990円(住まいのトラブル緊急サポートのみ)
- ③12か月未満の解約時、賃料1か月分の違約金が御座います。
- ④CATV、BS・CS110*、インターネット等(導入されているか否かは要確認)には別途契約、費用がかかります。
- ⑤BBM-NET完備。月額基本使用料は無料ですがオプションサービス(物件により利用できない場合があります)には別途費用がかかります。

新宿本店

新宿区新宿3-21-4新宿ニュータワービル1階
TEL: 03-6279-2032



みずのばや
水商売のお部屋



あずま通り店

新宿区歌舞伎町1-8-3良川ビル2階
TEL: 03-6205-5732

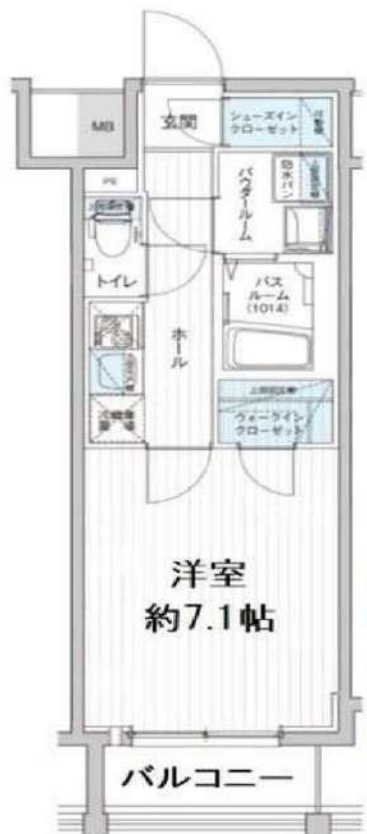
賃料	間取り	専有面積
97,000円	1K	25.56㎡

主要駅へのアクセス良好！

東京メトロ東西線 木場駅 徒歩4分
東京メトロ東西線 東陽町駅 徒歩7分

賃貸マンション

エステムプラザTOKYO RISE 1104号室



外観写真イメージ



敷金	1ヶ月	礼金	1ヶ月
管理費	15,000円	築年月	2017年4月
住所	江東区東陽3丁目21-3		
構造・階建	鉄筋コンクリート造 11階/15階建		
契約期間	普通借家 2年	方位	西
現況	退去予定 4/10	入居可能時期	相談
備考	<ul style="list-style-type: none"> ・更新料:新賃料の1か月分 ※更新事務手数料:15,000円(税別) ・火災保険:20,000円 2年契約 ・鍵交換:30,000円(税別) ※種類により変動あり ・24時間駆けつけサービス:15,000円(税別)/2年契約 ・入居時抗菌費用:12,000円(税別) ・敷金がある場合、退去時1か月償却 ・保証会社利用料:初回50% ※1年毎10,000円 ※別途収納手数料がかかる場合あり ・契約事務手数料:10,000円(税別) ・図面と現況が異なる場合は現況優先とします ・短期解約違約金有 1年未満:賃料2ヵ月分 		
	※退去前物件のお申し込みは、先行契約となります		
	キッチンタイプ:システムキッチン/バストイレ:別室/		
	浴室乾燥機/トイレ/温水洗浄便座/シャワー/給湯/		
	洗面所独立/洗面所/洗面台/エアコン/		
	洗濯機置き場:有り(室内)/インターホン/オートロック/		
	防犯カメラ/インターネット:対応/保証人:不要/学生:可/		
	24時間換気システム/バルコニーの面数:1面/収納/		
	クローゼット/シューズボックス/宅配ボックス		
	設備情報		

新宿本店 新宿区新宿3-21-4新宿ニュータワービル1階
TEL:03-6279-2032



みずべや
水商売のお部屋



あずま通り店 新宿区歌舞伎町1-8-3良川ビル2階
TEL:03-6205-5732

ベルシード門前仲町 702

物件種別	間取り	賃料	管理費等
マンション	1K	113,000円	15,000円

《必須》ベルプラス[家財保険/設備トラブル24時間駆け付け/騒音・近隣トラブルサポート][月額:2200円(税込)]

方位など誤差が生じる場合があります。正確な方位につきましては現地にて必ずご確認下さい。【建物管理会社:株式会社ベルテックス TEL:03-6304-5597】 ペット種類・インターネット・BS・CS・バイク置き場・駐輪場など共有部分に関しては建物管理会社にご確認下さい

敷金/保証金	0円	礼金/権利金	226,000円
敷引/償却金		更新料	1.5ヶ月(新賃料)
更新事務手数料	0円		

その他費用 [一時金] 鍵交換費用(必須): 33,000円, 室内抗菌代(必須): 13,000円
[月次費用] ベルプラス(必須): 2,200円

物件所在地 東京都江東区深川1丁目9-11

交通 都営大江戸線 門前仲町駅 徒歩6分
東京メトロ半蔵門線 清澄白河駅 徒歩7分
京葉線 越中島駅 徒歩15分

間取り詳細 洋室 7.20畳

構造 鉄筋コンクリート 7階 / 11階建

面積 25.47㎡ 向き 南東

築年月 2019年4月 契約期間 普通借家契約 2年

退去日 2025年5月13日 入居時期 2025年6月中旬 予定

駐車場 無 駐輪場 バイク置き場

設備 システムキッチン, CS, BS, 角住戸, 温水洗浄便座, 洗面所独立, クローゼット, シューズボックス, オートバス, バストイレ別, シャワー, ガスコンロ, ガスコンロ設置済, 2ロコンロ, エアコン, 室内洗濯機置場, オートロック, フローリング, 光ファイバー, TVインターホン, ネット使用料不要, ガス給湯, 毛ニタ付オートロック, 洗面化粧台, 当社管理物件, 浴室乾燥, 2F以上, 2面採光, インターホン, 結湯, 洗面台, 脱衣所, 暖房便座, 浴室暖房, 分譲タイプ, 宅配BOX, 防犯カメラ, エレベーター, 敷地内ゴミ置き場, メールボックス, 管理室

入居諸条件 ペット相談, ルームシェア相談, 飲食店不可, 外国人相談, 楽器使用不可, 高齢者相談, 子供相談, 事務所不可, 性別不問, 単身可, 二人入居相談, 法人可

損害保険

保証会社 必須 指定保証会社: 初回契約時: 50%、[リロ: 月1,000円][URAG: 1万円/年(月330円)][カーサ: 月1%][エゴス: 月1.3%][ジャックス: 月額保証料1%]

備考 内見・申込はいい生活スクエア 最新空室情報・申込・内見はいい生活スクエアでご確認下さい。方位など誤差が生じる場合があります。正確な方位につきましては現地にて必ずご確認下さい。短期解約違約金: 1年未満は総賃料2ヶ月分、1年以上1.5年未満は総賃料1.5ヶ月分。ペット飼育可能な場合は敷金増増/償却となります。法人様申込の場合、条件によっては礼金増額になる場合がございます。

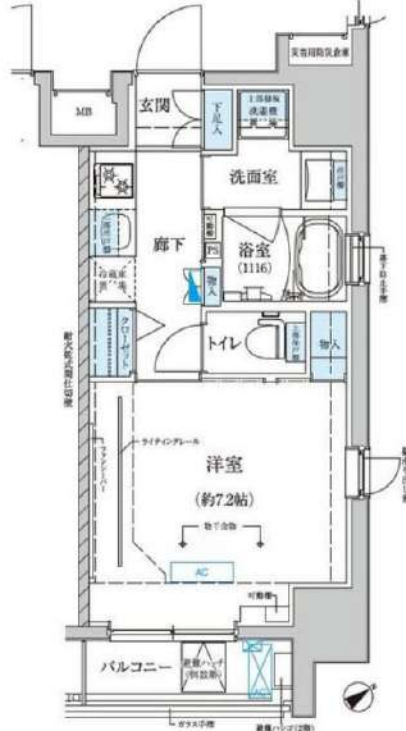
外観



その他



間取り図



※図面と異なる場合は現況を優先となります。

新宿本店 新宿区新宿3-21-4新宿ニューターワビル1階
TEL: 03-6279-2032



みずべや
水商売のお部屋

あずま通り店 新宿区歌舞伎町1-8-3良川ビル2階
TEL: 03-6205-5732

賃料	間取り	専有面積
165,000円	1LDK	40.54m ²

嬉しい、礼金なし物件 東京メトロ半蔵門線 水天宮前駅 徒歩2分
 主要駅へのアクセスも良好！ 都営浅草線 人形町駅 徒歩5分

貸マンション

アイディ日本橋水天宮 701号室



外観写真
イメージ

敷金	1ヶ月	礼金	—
管理費	14,000円	築年月	2012年8月
住所	中央区日本橋蛸殻町1丁目27-7		
構造・階建	鉄骨鉄筋コンクリート造 7階/9階建		
契約期間	普通借家 2年	方位	北東
現況	退去予定 5/13	入居可能時期	相談
備考	<ul style="list-style-type: none"> ・更新料：新賃料の1か月分 ※更新事務手数料：15,000円(税別) ・火災保険：20,000円 2年契約 ・鍵交換：30,000円(税別) ※種類により変動あり ・24時間駆けつけサービス：15,000円(税別)/2年契約 ・入居時抗菌費用：12,000円(税別) ・敷金がある場合、退去時1か月償却 ・保証会社利用料：初回50% ※1年毎10,000円 ※別途収納手数料がかかる場合あり ・契約事務手数料：10,000円(税別) ・図面と現況が異なる場合は現況優先とします ・短期解約違約金有 1年未満：賃料2ヵ月分 		
設備情報	<p>※退去前物件のお申し込みは、先行契約となります</p> <p>システムキッチン / バストイレ：別室 / トイレ / シャワー /</p> <p>給湯 / 洗面所独立 / 洗面所 / 洗面台 / エアコン /</p> <p>洗濯機置き場：有り(室内) / インターホン / オートロック /</p> <p>防犯カメラ / インターネット：対応 / BS / CS：110° CS対応 /</p> <p>保証人：不要 / 二人入居：可 / バルコニーの面数：1面 / 収納 / ク</p> <p>ローゼット / シューズボックス / 宅配ボックス</p>		

新宿本店

新宿区新宿3-21-4新宿ニューターワビル1階
TEL：03-6279-2032



みずべや
水商売のお部屋



あずま通り店

新宿区歌舞伎町1-8-3良川ビル2階
TEL：03-6205-5732

ROMECC勝どき 303

物件種別	間取り	賃料	管理費等
マンション	1LDK	179,000円	21,000円

セキュリティも室内設備も充実 ペット可 高級分譲賃貸マンション

セキュリティも室内設備も充実 ペット可 高級分譲賃貸マンション

敷金/保証金	179,000円	礼金/権利金	179,000円
敷引/償却金	179,000円	更新料	1.5ヶ月(新賃料)
更新事務手数料			
その他費用			
物件所在地	東京都中央区勝どき2丁目12-8		
交通	都営大江戸線 勝どき駅 徒歩2分 東京メトロ有楽町線 月島駅 徒歩10分 東京メトロ丸ノ内線 銀座駅 徒歩25分		
間取り詳細	LDK 9.40畳, 洋室 5.50畳		
構造	鉄筋コンクリート 3階 / 8階建		
面積	41.74㎡	向き	北西
築年月	2009年2月	契約期間	普通借家契約 2年
退去日		入居時期	2025年5月21日
駐車場			
設備	浴室乾燥, ガス給湯, バス・トイレ別, CS, 押入, 2口コンロ, ガスキッチン, 温水洗浄便座, エアコン, 室内洗濯機置場, シャワー, BS, モニタ付オートロック, 洗面化粧台, クローゼット, フローリング, システムキッチン, トイレ有, ガスコンロ, ユニットバス, ガスコンロ設置済, バス有, シューズボックス, TVインターホン, デザイナーズ, エレベーター, 外壁タイル張り, 宅配BOX		
入居諸条件	ペット可, 事務所不可, 二人入居可		
損害保険	要 22,000円(2年)		
保証会社	必須 保証会社必須~50%(最低保証料5万円)		
備考	■入居中サポート/21450円 ■抗菌代/17600円 ■事務手数料/11000円 ■保証会社必須~50%(最低保証料5万円) ■保険/22000円 ■鍵費用/25300円 ■契約期間(2年普借) ※違約金有 ☆AZPの賃料+1万円でスーパーゼロプラン適用★0 ■ペット飼育時条件有		



※図面と異なる場合は現況を優先となります。

新宿本店 新宿区新宿3-21-4新宿ニュータワービル1階
TEL: 03-6279-2032



みずべや
水商売のお部屋



あずま通り店 新宿区歌舞伎町1-8-3良川ビル2階
TEL: 03-6205-5732