

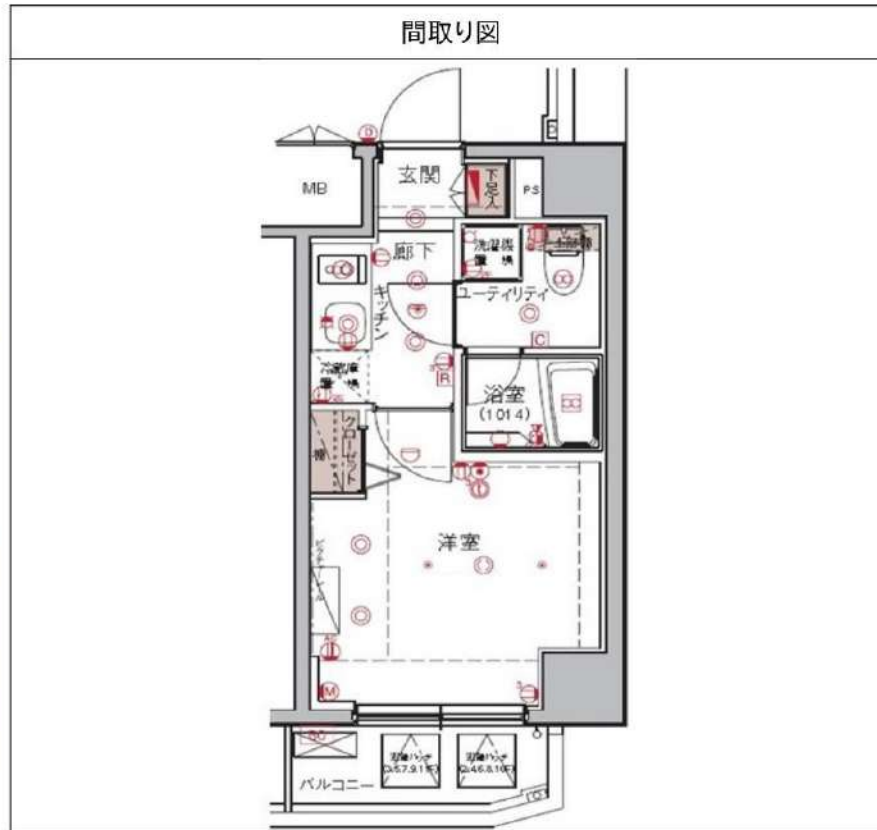
ハーモニーレジデンス大森WEST 303

物件種別	間取り	賃料	管理費等
マンション	1K	87,500円	15,000円

敷金/保証金	87,500円	礼金/権利金	87,500円
敷引/償却金	87,500円	更新料	1.5ヶ月(新賃料)
更新事務手数料			
その他費用			
物件所在地	東京都大田区大森西5丁目27-9		
交通	京急本線 梅屋敷駅 徒歩4分 京急本線 大森町駅 徒歩5分 京浜東北線 大森駅 徒歩30分		
間取り詳細			
構造	鉄筋コンクリート 3階 / 11階建		
面積	20.78㎡	向き	東
築年月	2013年10月	契約期間	定期借家契約 2年
退去日		入居時期	2025年5月8日
駐車場	駐輪場 バイク置き場		
設備	浴室乾燥, ガス給湯, バス・トイレ別, CS, シャワー, 2口コンロ, ガスキッチン, 温水洗浄便座, エアコン, 室内洗濯機置場, 押入, BS, モニタ付オートロック, システムキッチン, クローゼット, フローリング, トイレ有, ガスコンロ, ユニットバス, バス有, シューズボックス, TVインターホン, デザイナーズ, エレベーター, 外壁タイル張り, 宅配BOX		
入居諸条件	ペット可, 事務所不可, 二人入居可		
損害保険	要 23,000円(2年)		
保証会社	可 保証会社必須/～50%		
備考	<ul style="list-style-type: none"> ■入居中サポート/21450円 ■抗菌代/17600円 ■事務手数料/11000円 ■保証会社必須/～50% ■保険/23000円 ■鍵費用/22000円 ■契約期間(2年普借)※違約金有☆AZPの賃料+1万円でスーパーゼロプラン適用★0■ペット飼育時条件有 		

ペット可 高級分譲賃貸マンション

ペット可 高級分譲賃貸マンション



※図面と異なる場合は現況を優先となります。

新宿本店 新宿区新宿3-21-4新宿ニュータワービル1階
TEL: 03-6279-2032



みずいばや
水商売のお部屋



あずま通り店 新宿区歌舞伎町1-8-3良川ビル2階
TEL: 03-6205-5732

築浅

For Rent

ペット可築浅高級分譲賃貸マンション

ARCOBALENO MUSASHIKOYAMA

複数駅・路線利用可能♪

★東急池上線荏原中延駅徒歩10分★

★東急目黒線武蔵小山駅徒歩12分★



独立洗面台

ネット・wi-fi
無料♪

※参考写真※

～ご利用保証会社～
 エポスROOM ID・ルームバンクインシュア
 ★留学生プラン 初回：毎月支払い合計額の100～120%*
 (最低保証料 50,000円)
 ※初回 120%の場合、we chat pay/銀聯カードでの決済可
 月額保証料 700円
 ※別途、賃料+管理費の2%の手数料がかかります。
 外国人サポートプラン利用料 10,800円/年 (初年度より)
 ※初期費用のお支払いにクレジットカード決済をご利用可
 ※法人様契約の際の諸条件は別途お問い合わせください



ペット飼育可能
 小型犬・猫いずれか1匹
 (成長時体長50cm以内・体重10kg以内)
 ※飼育時は敷金プラス1ヶ月(預かり)
 退去時：消臭費・建具清掃費49,500円(税込)
 借主様負担となります。

■物件概要

- 名称 / ARCOBALENO MUSASHIKOYAMA
- 所在地 / 東京都品川区荏原6丁目9番4号
- 構造 / 鉄筋コンクリート造地上7階建て
- 竣工 / 2022年3月
- 交通 / 東急池上線 荏原中延駅徒歩10分
東急目黒線 武蔵小山駅徒歩12分
東急目黒線 西小山駅徒歩12分
東急目黒線 旗の台駅徒歩18分

■賃貸条件

- 礼金 / 1ヶ月
- 敷金 / 0ヶ月
- 更新料 / 新賃料1ヶ月分
- 火災保険 / 18,000円 (自己加入可※条件有)
- その他 / 文書事務手数料 5,500円 (税込)
振替事務手数料 330円/月 (税込)
鍵交換費 27,500円 (税込)
ステージ安心サポート24 19,800円(税込)
- その他 / 保証会社加入のこと
保証人不要プランご相談可能
初回保証料：毎月支払額の50%
月額保証料 700円
※保証会社利用しない場合は、敷金2ヶ月

※転賃不可

■設備概要

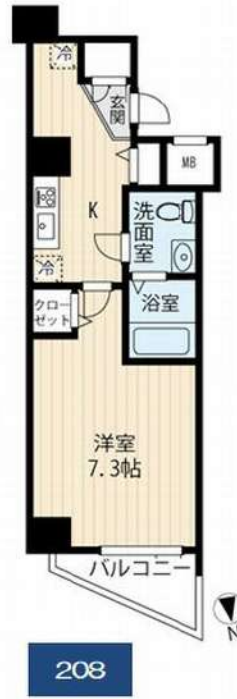
- ◇TVモニター付オートロック
- ◇エアコン1基
- ◇2口ガスシステムキッチン
- ◇ウォシュレット
- ◇浴室換気乾燥機
- ◇室内洗濯機置き場
- ◇独立洗面台
- ◇エレベーター
- ◇BS/CS
- ◇インターネット・wi-fi無料 (ギガプライズ)
※他回線不可
- ◇宅配ボックス・メールボックス
- ◇敷地内ゴミ置き場
- ◇防犯カメラ
- ◇駐輪場 ※空き・料金要確認

★ライオンに限り★※申込要
 ※電算機での電子決済(クレジットカード)は別途要
 ※詳細は要問い合わせ



【募集条件】

号室	賃料	間取り	専有面積	現況
208	103,000円	1K	25.77㎡	現空
407	95,000円	1K	22.71㎡	3/10退去予定
管理費 20,000円				



※退去時、貸主の指定業者による室内のクリーニング費用(44,000円・税込)・エアコン内部洗浄(14,300円・税込/台)は借主様負担となります。

図面と現況が異なる場合は、現況優先と致します

新宿本店 新宿区新宿3-21-4新宿ニューターワビル1階
TEL: 03-6279-2032



みずべや
水商売のお部屋



あずま通り店 新宿区歌舞伎町1-8-3良川ビル2階
TEL: 03-6205-5732

SYNEX NISHI-OI

203 号室

ビジネスパーソンや学生さんにオススメ。充実設備の駅近分譲賃貸マンションです。



利回りくん



特別ご優待サービス
SYLA PREMIUM Club Off
SYLA PREMIUM SUPPORT
住まいのトラブルや困りごとに対応いたします。

【設備・条件その他】

宅配ボックス、フローリング、エアコン、ネット使用料不要、システムキッチン、パストイレ別、浴室乾燥機、温水洗浄便座、洗面所独立、洗面台、クロゼット、シューズボックス、オートロック、防犯カメラ、モニター付きオートロック、保証会社利用可、外国人可、学生向け、小型犬可、猫可

※図面と現況が異なる場合は現況を優先いたします。

賃料	108,000円		
	共益費	12,000円	
敷金	0ヶ月	礼金	1ヶ月
	所在地 東京都品川区西大井2丁目		
交通	横須賀線西大井駅 徒歩6分		
建物	構造・規模	鉄筋コンクリート・4階建	
	所在階	2階	間取 1R
	築年月	2024年2月	方角 北
	平米数	壁芯26.41㎡	バルコニー面積 -
契約	種別	普通借家契約	契約期間 2年
	解約予告	2ヶ月前 (大手法人の場合相談可)	
	更新料	1ヶ月	ペット 可能
その他	火災保険	20,000円	鍵交換代 33,000円
	室内清掃費	52,800円 (退去時)	
	入居者サポート	SYLAプレミアムクラブ加入 24,200円(税込)/2年 更新時より 26,400円(税込)/2年	
保証会社	エルズサポート	他取り扱い有り	
	初回50%、月額保証料700円、月額事務手数料330円～	外国籍の方	エボスGTNを利用。初回保証料60%、月額保証料2%、年間保証料無し
引渡	入居時期	期日指定2025年04月中旬	
	現況	賃貸中	解約予定日 2025-03-31
備考	◆お申込時、当社が運営するサービス「利回りくん」にも申込情報が登録されます。入居後、本登録を行う事ですぐにサービスを利用する事ができます。※本サービスの登録は無料です。 ◆ペット飼育可の場合：ペット飼育時は敷金1ヶ月積み増し。 ◆空き予定物件：先行契約のみ申込可		

新宿本店 新宿区新宿3-21-4新宿ニュータワービル1階
 TEL: 03-6279-2032



みずばや
 水商売のお部屋



あずま通り店 新宿区歌舞伎町1-8-3良川ビル2階
 TEL: 03-6205-5732

駅徒歩2分の好立地の築浅マンション★設備やセキュリティ充実で住みやすいお部屋です！

1K	専有面積	25.42㎡
賃料	111,000円	
管理費	10,000円	
礼金	—	敷金 —
入居時期	予定 2025年04月中旬	

◆アクセス

京急本線「京急蒲田」駅徒歩 2分

京浜東北線「蒲田」駅徒歩9分 東急池上線「蒲田」駅徒歩9分

◆物件概要

- ・住所/東京都大田区蒲田4丁目 18-18
- ・構造/鉄筋コンクリート造地上階数 15階
- ・築年数/2022年2月
- ・駐車場/設備 無 ・駐輪場/設備 有 ・バイク置き場/設備 無 ※設備有の場合は要問い合わせ
- ・向き/南西
- ・契約期間/普通借家契約 2年
- ・更新料/新賃料の 1 ヶ月

◆初期費用

- ①保証委託料/ジェイリース®初回保証委託料：50% 月額保証料：1,000円
- ②損害保険/有り 火災保険 24ヶ月 23,000円
- ③当月分日割賃料
- ④翌月分賃料
- ⑤その他費用/安心入居サポート（税込・必須）：16,500円 鍵交換費用（税込・必須）：27,500円

◆入居諸条件

ペット(不可)、ルームシェア(相談)、外国人入居(相談)、学生専用(相談)、楽器使用(不可)、高齢者(相談)、子供(不可)、事務所(不可)、性別(不問)、単身(可)、二人入居(相談)、法人(可)、未成年契約(不可)

◆設備

2F以上、オートロック、ダブルロック、ティンフルキー、モニタ付オートロック、南西角住戸、デザイナーズ、防犯カメラ、メールボックス、24時間換気システム、2ロコンロ、B.S.C.S、インターホン、エアコン、ガスコンロ設置済、ガス給湯、クローゼット、システムキッチン、シャワー、シューズボックス、トイレ有、バス・トイレ別、バス有、フローリング、ユニットバス、温水洗浄便座、給湯、高速ネット対応、室内洗濯機置場、洗面化粧台、洗面所独立、洗面台、暖房、浴室乾燥、エレベーター、宅配BOX、敷地内ゴミ置き場

◆備考

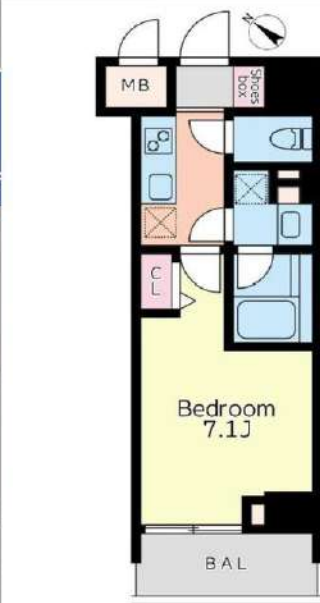
短期解約違約金有（1年未満：賃料+管理費2ヶ月分、2年未満：賃料+管理費1ヶ月分）
2ヶ月前解約予告
先行申込可
法人契約の場合：礼金1か月追加で法人規定ご相談可能
退去時ルームクリーニング費用(税込):44,000円
退去時エアコン内部洗浄費用(税込)：16,500円/台

★VR内見用QRコード★



◆周辺施設

- ・夫婦橋薬局蒲田4丁目店
 - ・ファミリーマート 京急蒲田駅西口店
 - ・セブンイレブン 京急蒲田駅前店
 - ・ライフ 京急蒲田駅前店
- ※作成時データの為、現状とは異なる場合がございます。



※図面と異なる場合は現況を優先となります。
※賃料発生日は申込から原則2週間となります。



GRAN PASEO 蒲田 1002

賃貸マンション



新宿本店 新宿区新宿3-21-4新宿ニュータワービル1階
TEL：03-6279-2032



みずべや
水商売のお部屋



あずま通り店 新宿区歌舞伎町1-8-3良川ビル2階
TEL：03-6205-5732

FOR RENT

DIPS南六郷2 204号室

京急本線雑色駅 徒歩9分

京急本線六郷土手駅 徒歩18分
京急空港線糀谷駅 徒歩21分
分譲賃貸マンションWi-Fi
インターネット無料浴槽サイズ
BIG 1216(広め)

角部屋

TVモニター付
オートロック浴室
乾燥機ペット飼育可能
犬・猫可(小型2匹まで)
※保証金
1ヶ月追加大型バイク
相談可

※図面と現況が異なる場合は、現況を優先致します。

賃料	122,000円	管理費	10,000円
間取	1K	専有面積	壁芯25.36㎡
保証金	1ヵ月	礼金	0ヵ月
敷金	0ヵ月	更新料	1ヵ月
住居表示	東京都大田区南六郷2丁目32-3		
建築構造 所在階	鉄筋コンクリート地上5階	所在階	2階
入居日	相談	建物竣工	2018年1月
現況	空室	退去予定日	-
ペット飼育	可能	くらしど24	2年16,500円
火災保険料	少額短期保険 2年18,000円~	鍵交換代	24,200円
設備			
備考	<ul style="list-style-type: none"> ■インターネット「シーファイブ、Wi-Fi」(無料) ■保証会社必須 ■解約2ヶ月前予告 ■短期解約違約金有 ■ペット飼育の場合保証金1ヶ月追加 ■入居審査後、インターネット・電気・ガス・水道のご利用に関し、業者よりお電話させていただきます。 ■居住中・完成前の物件は全て先行契約になります。 ■駐輪場・駐車場等の確認は共用部管理会社へお問い合わせください。 ■共用部管理会社：㈱日本コミュニティー 03-5366-1222 		
保証会社	【初回】賃料+管理費合計の50%	:	66,000円
第1候補	【月次】賃料+管理費合計の1.5%	:	1,980円
短期違約金	1年未満：総賃料2ヶ月分 (264,000円) 2年未満：総賃料1ヶ月分 (132,000円)		

原状回復
要項

- 貸室内の清掃(基本料金(別途消費税)~30㎡:48,000円、~50㎡:63,000円、~60㎡:73,000円、61㎡~:専有面積に依る)
- エアコンクリーニング(1台:13,000円税別)
- ペット飼育可能物件の場合はペット飼育のお客様退去時、消臭消毒費用(15,000円税別)はご負担いただきます。
- 保証金は貸主受領時に全額償却されます。預かり金ではありません。退去時原状回復で借主が負担すべき費用の内、保証金の額までは貸主負担に変更することとし、借主への請求から差し引かれます。

新宿本店 新宿区新宿3-21-4新宿ニュータワービル1階
TEL: 03-6279-2032みずべや
水商売のお部屋あずま通り店 新宿区歌舞伎町1-8-3良川ビル2階
TEL: 03-6205-5732