

# 【ガーデン笹塚】

賃貸アパート

京王線 『笹塚』駅 徒歩7分

所在地 / 渋谷区笹塚3-15-3  
構造 / 木造3階建て  
築年月 / R 2 年 7 月  
設備 / 浴室暖房乾燥機、エアコン  
TVモニター付きインターフォン

新宿駅まで13分 渋谷駅まで24分！  
新宿・渋谷副都心まで交通アクセス良好♪

代々木公園まで自転車13分！

ファミリーマートまで1分 🏠

セブンイレブンまで3分 🏠

サミットストア笹塚店4分 🏠

築浅物件 ✨

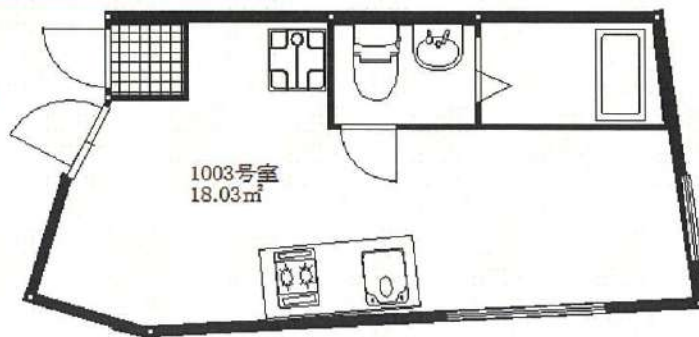
《賃貸条件》 \*フリーレント1ヶ月！

1003号 85,000 円 18.03m<sup>2</sup>



管理費 5,000 円

礼 0 敷 0



1003号室



※外国籍の方相談可

※掲載情報と現況が異なる場合は、現況が優先となります。

新宿本店

新宿区新宿3-21-4新宿ニュータワービル1階  
TEL: 03-6279-2032



みずびや  
水商売のお部屋



あずま通り店

新宿区歌舞伎町1-8-3良川ビル2階  
TEL: 03-6205-5732



# イリス白金台 401号室

交通

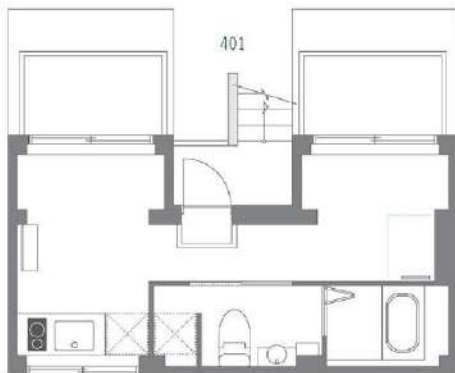
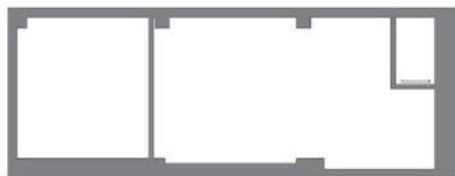
都営浅草線「高輪台」駅 徒歩 2分

都営三田線「白金台」駅 徒歩 12分

山手線「五反田」駅 徒歩 12分

間取り **1DK** (18.84㎡) 賃料 **97,000円** (管理費20,000円)

インターネット使用料無料！1フロア1世帯・最上階のお部屋です♪広々ロフト付☆



※図面と現況に相違がある場合は現況を優先とします。  
※写真については別部屋の写真を使用している可能性もございます。

### 【周辺施設】

ローソン 高輪三丁目店 ..... 徒歩3分  
マルト"ラック" 高輪台店 ..... 徒歩4分



### 【募集条件】

所在地	東京都港区白金台 2丁目 12-13	
築年月	2018年5月	
構造	鉄骨造	
総戸数	5戸	
敷金・礼金	0ヶ月・0ヶ月	
償却	-	
契約期間	普通借家契約 2年間	
現況	退去予定	
入居時期	2025年05月下旬予定	
更新料	1ヶ月 更新事務手数料 5,500円 (税込)	
解約予告	2ヶ月間	
火災保険	要加入 2年間20,000円 (2人入居の場合は23,000円)	
契約時費用	鍵交換費	29,700 円
	ハウスクリーニング代	44,000 円
設備概要	宅配BOX, 2口IHコンロ, バス・トイレ別, 浴室乾燥, 温水洗浄便座, 洗面化粧台, エアコン2台, ネット使用料不要, TVインターホン, 最上階, オートロック, ロフト, 室内洗濯機置場, 角住戸	
ガス種類	都市ガス	
備考	二人入居:	可
	ペット飼育:	不可
	楽器使用:	不可
	保証会社:	エボスカード (初回50%、月次1%)
	短期違約金:	1年未満解約で総賃料の2ヶ月分 2年未満解約で総賃料の1ヶ月分

新宿本店 新宿区新宿3-21-4新宿ニートワークビル1階  
TEL : 03-6279-2032



みずばや  
水商売のお部屋



あずま通り店 新宿区歌舞伎町1-8-3良川ビル2階  
TEL : 03-6205-5732

# スペリオール白金台 102

物件種別	間取り	賃料	管理費等
マンション	1R	135,000円	15,000円

3線3駅利用可能!セキュリティも室内設備も充実!ペット可(中型犬まで飼育可能!!)高級デザイナーズレジデンス♪

3線3駅利用可能!セキュリティも室内設備も充実!ペット可(中型犬まで飼育可能!!)高級デザイナーズレジデンス♪

## 外観

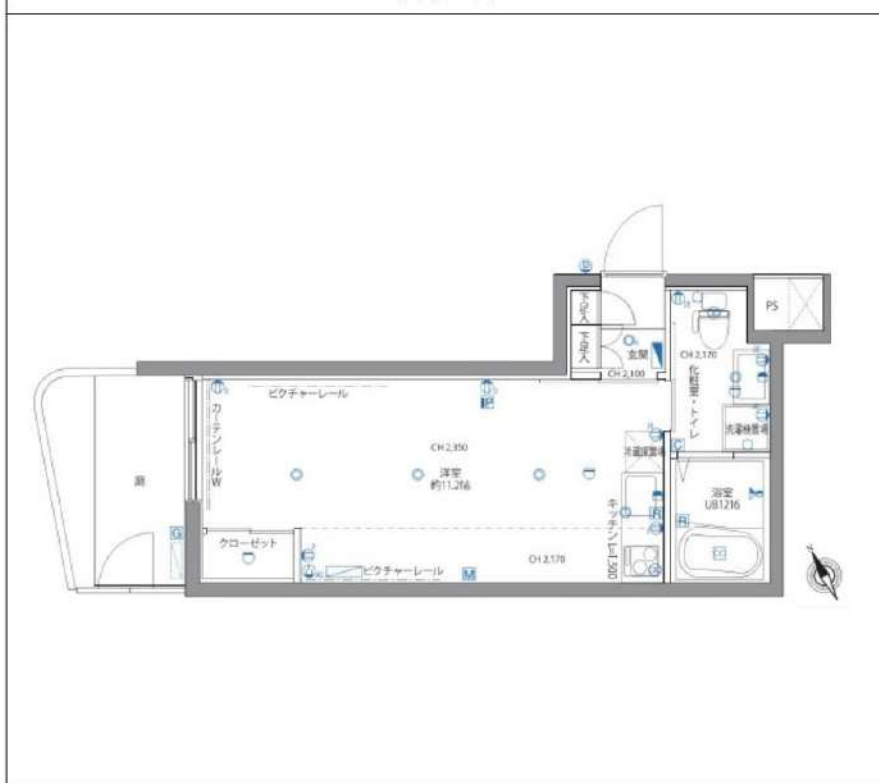


## その他



※図面と異なる場合は現況を優先となります。

## 間取り図



敷金/保証金	135,000円	礼金/権利金	135,000円
敷引/償却金	135,000円	更新料	1.5ヶ月(新賃料)
更新事務手数料			
その他費用			
物件所在地	東京都港区白金台2丁目19-8		
交通	都営浅草線 高輪台駅 徒歩5分 都営三田線 白金台駅 徒歩7分 山手線 五反田駅 徒歩11分		
間取り詳細			
構造	鉄筋コンクリート -1階 / 3階建		
面積	27.39㎡	向き	北西
築年月	2016年10月	契約期間	普通借家契約 2年
退去日		入居時期	2025年5月1日
駐車場	駐輪場		
設備	浴室乾燥, IHクッキングヒーター, ガス給湯, バス・トイレ別, CS, シャワー, 2口コンロ, 温水洗浄便座, エアコン, 洗面所独立, 室内洗濯機置場, 押入, BS, シューズボックス, モニタ付オートロック, 洗面化粧台, クローゼット, フローリング, トイレ有, ユニットバス, バス有, 追い焚き風呂, システムキッチン, TVインターホン, メールボックス, デザイナーズ, エレベーター, 外壁タイル張り, 宅配BOX		
入居諸条件	ペット可, 事務所不可, 二人入居可		
損害保険	要 23,000円(2年)		
保証会社	可 保証会社必須/～50%		
備考	<ul style="list-style-type: none"> <li>■入居中サポート/21450円 ■抗菌代/17600円 ■事務手数料/11000円 ■保証会社必須/～50% ■保険/23000円 ■鍵費用/22000円 ■契約期間(2年普借) ※違約金有 ☆AZPの賃料+1万円でスーパーゼロプラン適用 ★0 ■ペット飼育時条件有</li> </ul>		

新宿本店

新宿区新宿3-21-4新宿ニュータウンワビル1階  
TEL: 03-6279-2032



みずべや  
水商売のお部屋



あずま通り店

新宿区歌舞伎町1-8-3良川ビル2階  
TEL: 03-6205-5732

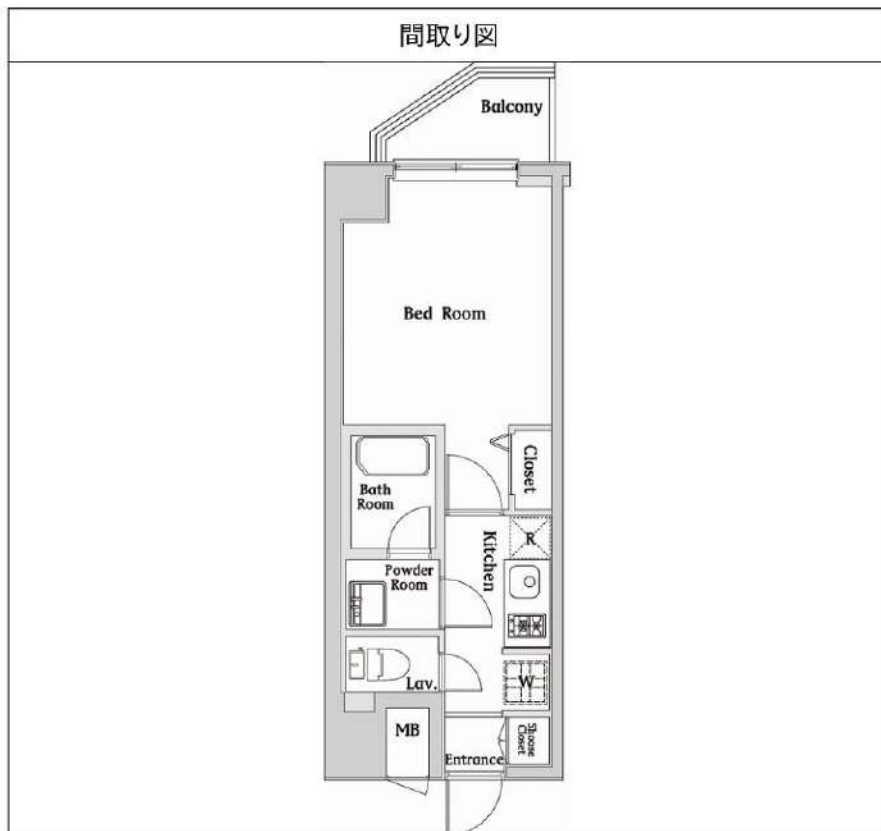


# ハーモニーレジデンス西麻布 306

物件種別	間取り	賃料	管理費等
マンション	1K	141,000円	15,000円

六本木や広尾も徒歩圏内の便利な好立地!セキュリティも室内設備も充実!ペット可 高級賃貸マンション♪

六本木や広尾も徒歩圏内の便利な好立地!セキュリティも室内設備も充実!ペット可 高級賃貸マンション♪



※図面と異なる場合は現況を優先となります。

敷金/保証金	141,000円	礼金/権利金	141,000円
敷引/償却金	141,000円	更新料	1.5ヶ月(新賃料)
更新事務手数料			
その他費用			
物件所在地	東京都港区西麻布1丁目12-9		
交通	都営大江戸線 六本木駅 徒歩9分 東京メトロ千代田線 乃木坂駅 徒歩9分 東京メトロ銀座線 表参道駅 徒歩15分		
間取り詳細			
構造	鉄筋コンクリート 3階 / 9階建		
面積	25.73㎡	向き	西
築年月	2017年5月	契約期間	普通借家契約 2年
退去日		入居時期	2025年4月7日
駐車場			
設備	浴室乾燥, ガス給湯, バス・トイレ別, CS, シャワー, 2口コンロ, ガスキッチン, 温水洗浄便座, エアコン, 洗面所独立, 室内洗濯機置場, 押入, BS, モニタ付オートロック, システムキッチン, クローゼット, フローリング, トイレ有, ガスコンロ, ユニットバス, ガスコンロ設置済, バス有, シューズボックス, 洗面化粧台, TVインターホン, デザイナーズ, エレベーター, 外壁タイル張り, 宅配BOX		
入居諸条件	ペット可, 事務所不可, 二人入居可		
損害保険	要 22,000円(2年)		
保証会社	可 保証会社必須~50%(最低保証料5万円)		
備考	■入居中サポート/21450円 ■抗菌代/17600円 ■事務手数料/11000円 ■保証会社必須~50%(最低保証料5万円) ■保険/22000円 ■鍵費用/22000円 ■契約期間(2年普借) ※違約金有 ☆AZPの賃料+1万円でスーパーゼロプラン適用★0 ■ペット飼育時条件有		

新宿本店

新宿区新宿3-21-4新宿ニュータワービル1階  
TEL: 03-6279-2032



みずべや  
水商売のお部屋



あずま通り店

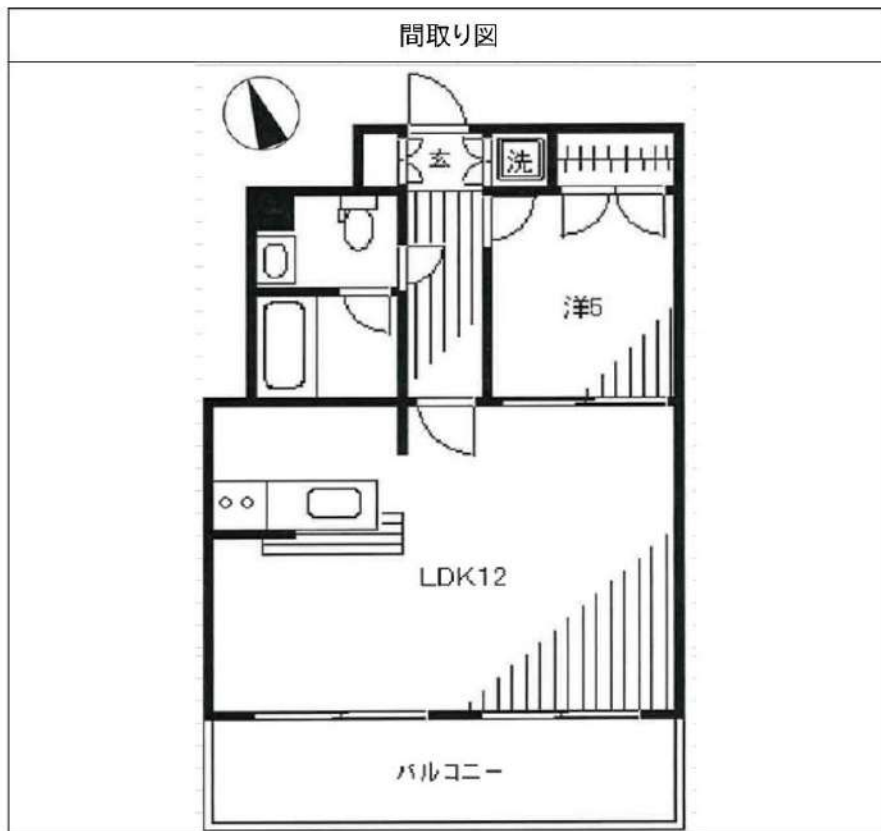
新宿区歌舞伎町1-8-3良川ビル2階  
TEL: 03-6205-5732

# パレステュディオ代々木上原 601

物件種別	間取り	賃料	管理費等
マンション	1LDK	220,000円	15,000円

**ペット可 高級賃貸マンション 駅徒歩1分の好立地!**

ペット可 高級賃貸マンション 駅徒歩1分の好立地!



敷金/保証金	220,000円	礼金/権利金	220,000円
敷引/償却金	0円	更新料	1.5ヶ月(新賃料)
更新事務手数料			
その他費用			
物件所在地	東京都渋谷区大山町47-1		
交通	小田急線 代々木上原駅 徒歩1分 東京メトロ千代田線 代々木上原駅 徒歩1分		
間取り詳細	LDK 12.00畳, 洋室 5.00畳		
構造	鉄筋コンクリート 6階 / 6階建		
面積	45.03㎡	向き	南西
築年月	2003年7月	契約期間	普通借家契約 2年
退去日		入居時期	2025年5月2日
駐車場			
設備	浴室乾燥, ガス給湯, バス・トイレ別, CS, シャワー, 2口コンロ, ガスキッチン, 温水洗浄便座, エアコン, エアコン2台, 室内洗濯機置場, 押入, BS, ダブルロック, モニタ付オートロック, 洗面化粧台, クローゼット, フローリング, システムキッチン, トイレ有, ガスコンロ, ユニットバス, バス有, シューズボックス, TVインターホン, デザイナーズ, エレベーター, 外壁タイル張り, 宅配BOX		
入居諸条件	ペット可, 事務所不可, 二人入居不可		
損害保険	要 24,000円(2年)		
保証会社	可 保証会社必須/～50%		
備考	■更新料/新賃料の1.50ヶ月 ■保証会社必須/～50% ■鍵費用/22000円 ■保険/24000円 ■更新事務手数料/11000円 ■ペット飼育時条件有		

※図面と異なる場合は現況を優先となります。

**新宿本店** 新宿区新宿3-21-4新宿ニューターワビル1階  
TEL: 03-6279-2032



**みずべや**  
水商売のお部屋



**あずま通り店** 新宿区歌舞伎町1-8-3良川ビル2階  
TEL: 03-6205-5732



恵比寿西1丁目マンション 3階

SRC造 地上13階建て (2003年3月築)

賃料: 270,000円 / 管理費込み

敷金: 1ヶ月(ペット飼育時2ヶ月/償却1ヶ月)

礼金: 1ヶ月

総合保険サポート: 1,000円/月

緊急駆けつけサポート: 15,000円(税別)

鍵交換代金: 30,000円(税別)

保証会社: 初回/月額賃料等の50%~ 年/10,000円

※上記枠内の費用必須

※賃料が15日以降の場合、前家賃が必要です(例外あり)

その他条件等

先行契約のみ 法人契約可能

外国籍の方、入居可能 / 海外居住者・留学生の審査OK

外国籍の方 賃料=(賃料・管理費の合計額)に変更

外国籍の方 保証会社エポス(初回100%・月次3%)

保証金1ヶ月追加(解約時償却)

(緊急連絡先 / 日本国内・母国 1名ずつ必要)

包括保険利用可 / 個人申込の場合、保険は弊社指定

短期解約違約金の設定あり

(1年以内2ヶ月 / 2年以内1ヶ月)

共用部

駐輪場あり

空き状況、使用方法、使用料については下記  
共用部管理会社にお問い合わせください。

共用部管理会社 : 三菱地所コミュニティ㈱  
03-6213-6253



QUALIA  
ebisu west

間取り

1LDK 44.89㎡ (LDK12.2帖/洋室7.1帖)



最寄り駅

JR山手線・東京メトロ日比谷線 恵比寿駅 徒歩2分

東急東横線 代官山駅 徒歩10分

契約期間/更新

契約期間: 2年(普通賃貸借契約)

更新: 新賃料1ヶ月分 更新事務手数料: 20,000円(税別)

現況

空室 / 入居時期: 即入居可能 / 内見: 現地対応

室内

※広告有効期限 2025年9月末まで※ご入居の際は使用細則を十分に理解しご使用いただけます。※現況と図面に差異がある場合現況を優先します。



エントランス



仕様 / 制限

ペット飼育可(犬/猫2匹まで) / 2023年12月 室内全面リフォーム済み

モニター付きオートロック・ドアツーロック・ディンプルキー

システムキッチン・グリル付き3口ガスコンロ・レンジフード・床暖房

バス/トイレ別・追い炊き・浴室乾燥機・ウォシュレット・独立洗面台

室内洗濯機置場・火災報知機・バルコニー・クローゼット・エアコン

宅配BOX・エレベーター・CATV・BS・CS・24時間ゴミ出可・防犯カメラ



新宿本店 新宿区新宿3-21-4新宿ニュータウンビル1階  
TEL: 03-6279-2032



みずべや  
水商売のお部屋



あずま通り店 新宿区歌舞伎町1-8-3良川ビル2階  
TEL: 03-6205-5732



# 分譲型賃貸マンション

都営大江戸線 麻布十番駅まで 徒歩4分

東京メトロ南北線 麻布十番駅まで 徒歩5分

管理室、メールボックス、システムキッチン、対面式キッチン、ガスコンロ設置済、3口以上コンロ、ガスレンジ付、グリル、カウンターキッチン、ガスキッチン、バス・トイレ別、脱衣所、追い焚き風呂、浴室乾燥、温水洗浄便座、洗面所独立、洗面所にドア、洗面化粧台、バス有、トイレ有、シャワー、エアコン、BS、CS、ネット使用料不要、電話2回線、ネット専用回線、光ファイバー、TVインターホン、マルチメディアコンセント、インターホン、インターネット専用線配線済み、2F以上、防犯カメラ、オートロック、カードキー、モニタ付オートロック、給湯、エレベーター、24時間ゴミ出し可、風除室、敷地内ゴミ置き場、宅配BOX、24時間換気システム、床暖房、冷房、暖房、外壁タイル張り、分譲タイプ、フローリング、室内洗濯機置場、ウォークインクローゼット、ウォークインクローゼット2ヶ所、シューズボックス、玄関収納、収納有、人感照明センサー、角住戸、2面採光、駅前、眺望良好



角部屋



**インターネット使い放題!**  
★光ケーブル★  
(フレッツ光 - 契約料・通信料不要)  
※端末は各自のご負担となります。

★★Good Point★★  
☆スーパー(ダイエー) 至近!  
☆コンビニ(セブンイレブン) 近く!  
☆24時間 曜日指定なしで  
ゴミ出し可能!

**ROOM PLAN Gtype**  
専有面積/52.16㎡



LDK 約10.7帖 (フローリング)  
洋室 約6.4帖 (フローリング)  
洋室 約5.9帖 (フローリング)

※この図面は販売図面をもとに作成しております。図面と異なる場合は現況を優先となります。

## グランドコンシェルジュ麻布

賃料	803号室 330,000円		
構造	鉄筋コンクリート造 地上階数 9階		
交通	都営大江戸線 麻布十番駅まで 徒歩4分		
所在地	東京都港区麻布十番2丁目6-4		
完成	2014年4月	専有面積	52.16㎡
現況	空室	入居時期	2025年04月04日
敷金	1ヶ月	共益費	10,000円
礼金	2ヶ月	契約終了時 敷金償却	1ヶ月
契約期間	普通 2年間	解約予告	1ヶ月前
更新料	新賃料1ヶ月	火災保険	24,000円(2年)
保証会社	必須	保証人	不要
契約条件	[一時金] アクト安心ライフ24:16500円 鍵交換代:22000円 [月次費用] システム利用料:275円 月額保証料:800円 初回保証料:月額費用の40% (GTN使用時50%~100%) ペット(不可)、外国人入居(相談)、楽器使用(不可)、事務所(不可)、法人(相談) ※当物件は土砂災害警戒区域に該当します。		

★入居前に各種施工ができます! 防虫施工 22,000円 光触媒コーティング33,000円

新宿本店 新宿区新宿3-21-4新宿ニュータワービル1階  
TEL: 03-6279-2032



みずえびす  
水商売のお部屋



あずま通り店 新宿区歌舞伎町1-8-3良川ビル2階  
TEL: 03-6205-5732