

FOR RENT

## グラントゥールス小石川 302号室

## 丸ノ内線茗荷谷駅 徒歩6分

都営三田線白山駅 徒歩12分  
都営大江戸線春日駅 徒歩16分  
分譲賃貸マンションインターネット  
無料TVモニター付  
オートロック浴室  
乾燥機

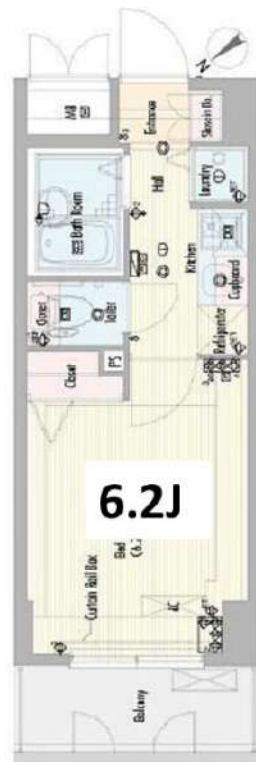
ペット飼育可能

犬・猫可(小型2匹まで)

※保証金  
1ヶ月追加

宅配

ボックス付

共用部  
VR内見専有部  
VR内見専有部のVR内見はマンション内の  
別タイプの別部屋です。  
間取り・建具の色等が実際の部屋と  
異なる場合があります。

※図面と現況が異なる場合は、現況を優先致します。

賃料	85,000円	管理費	10,000円
間取	1K	専有面積	壁芯20.31㎡
保証金	1ヵ月	礼金	1ヵ月
敷金	0ヵ月	更新料	1ヵ月

住居表示	東京都文京区小石川5丁目40-10		
建築構造 所在階	鉄筋コンクリート地上9階	所在階	3階
入居日	相談	建物竣工	2005年12月
現況	居住中	退去予定日	2025年4月30日
ペット飼育	可能	くらしーど24	2年16,500円
火災保険料	少額短期保険 2年18,000円～	鍵交換代	24,200円

設備						

備考	■インターネット「Ucom光」(無料)	
	■保証会社必須	
	■解約2ヶ月前予告 ■短期解約違約金有	
	■ペット飼育の場合保証金1ヶ月追加	
■入居審査後、インターネット・電気・ガス・水道のご利用に関し、業者よりお電話させていただきます。		
■居住中・完成前の物件は全て先行契約になります。		
■駐輪場・駐車場等の確認は共用部管理会社へお問い合わせください。		
■共用部管理会社：㈱日本コミュニティー 03-5366-1222		

保証会社	【初回】賃料+管理費合計の50%	47,500円
第1候補	【月次】賃料+管理費合計の1.5%	1,425円

短期違約金	1年未満：総賃料1ヶ月分(95,000円)
-------	-----------------------

原状回復  
要項

- 貸室内の清掃(基本料金(別途消費税)～30㎡:48,000円、～50㎡:63,000円、～60㎡:73,000円、61㎡～:専有面積に依る)
- エアコンクリーニング(1台:13,000円税別)
- ペット飼育可能物件の場合はペット飼育のお客様退去時、消臭消毒費用(15,000円税別)はご負担いただきます。
- 保証金は貸主受領時に全額償却されます。預かり金ではありません。退去時原状回復で借主が負担すべき費用の内、保証金の額までは貸主負担に変更することとし、借主への請求から差し引かれます。

新宿本店

新宿区新宿3-21-4新宿ニューワールドビル1階  
TEL:03-6279-2032みずべや  
水商売のお部屋

あずま通り店

新宿区歌舞伎町1-8-3良川ビル2階  
TEL:03-6205-5732



賃貸マンション



★ペット飼育可能（大型犬・猫・多頭飼い可）/Wi-Fi無料



物件名 GENOVIA南千住 V skygarden  
605号室 Ctype

賃料 90,500円

交通 東京メトロ日比谷線「南千住」駅 徒歩 8分  
常磐線「南千住」駅 徒歩 8分  
都電荒川線「三ノ輪橋」駅 徒歩 13分



微信支付 WeChat Pay  
 UnionPay 银联  
 JCB  
 MasterCard  
 支 Alipay  
 VISA  
 AMERICAN EXPRESS  
 Diners Club INTERNATIONAL  
 ★上記、初期費用決済可！お家賃もご相談可能！  
 ※外国人サポートプラン加入の方限定

- ペット飼育可(大型犬・猫・多頭飼い可)
- 浴室乾燥機付き
- 温水洗浄便座(BT別)
- 独立洗面台完備
- 2口ガスシステムキッチン
- 契約金カード決済可(VISA Masterのみ)
- 電子契約有
- 防犯カメラ、オートロック
- 宅配ボックス
- 二人入居・外国籍相談可能

★室内写真あり！転用OK！承諾不要！<https://x.gd/P5A7J>

※ペット飼育の場合敷金1ヵ月追加(解約時償却)。※留学生・ワーホリの方敷金1ヵ月追加(解約時返還)。

所在地	東京都台東区清川2丁目35番5			管理費等	管理費 10,000円	その他費用 ・保証会社必須 ・一手手「RBI」初回保証料：40%（ペット飼育時60%） ・外国籍：100%+外国籍サポート年額10,800円（※審査により変更有・要確認） ・外国籍家賃：クレカQR決済可（既存の保証料+2%/月） ★RBI安心サポート： ・家賃保証月額料金+家財保険+家賃引落手数料+mamorocca →全て付帯して2,700円/月(税込) 二番手「要相談」 ・火災保険料→保証会社により変化 ・繰上返済費用27,500円【任意】 ・契約事務手数料11,000円 ・消費抗費「レ」111,000円 ・M-Lカード 費用38,500円（全て税込表記） ※1年未満短期違約金有、資料+管理費合計額（法人相談可） ※解約予告2ヶ月前（法人の場合相談可）
所在階	6階	向き	南	敷金/礼金	敷金： 0ヵ月 礼金： 0ヵ月	
専有面積	25.30㎡	バルコニー	3.24㎡	入居時期	2025年3月上旬（2025年1月31日 退去予定）	
間取詳細	1K			契約期間	普通借家契約2年（更新料：新賃料1ヵ月）	
構造	鉄筋コンクリート造 地上階数 8階			駐車場	無	
築年月	2021年6月			駐輪場	自転車：無料（要登録） バイク：要確認（敷金1ヵ月）	
必要書類						
《個人契約》 契約者：保険証7-3030 <sup>レ</sup> ・顔写真付き身分証明書7-3030 <sup>レ</sup> ・家賃引落口座・銀行印 緊急連絡先：身分証明書7-3030 <sup>レ</sup> 保証人：連帯保証人随約書・印鑑証明書・保険証7-3030 <sup>レ</sup> ・顔写真付き身分証明書7-3030 <sup>レ</sup> 《法人契約》 契約者：会社簿本・印鑑証明書/入居者：保険証7-3030 <sup>レ</sup> ・顔写真付き身分証明書7-3030 <sup>レ</sup> 保証人：印鑑証明書・保険証7-3030 <sup>レ</sup> ・顔写真付き身分証明書7-3030 <sup>レ</sup> ※審査の内容によって収入の証明できる書類を提出して頂く場合があります。						

新宿本店

新宿区新宿3-21-4新宿ニュータウンビル1階  
TEL：03-6279-2032



みずべや  
水商売のお部屋



あずま通り店

新宿区歌舞伎町1-8-3良川ビル2階  
TEL：03-6205-5732



# プレール・ドゥーク浅草松が谷

住み替え応援システムRe・Room  
家賃でポイントがたまる！  
住み替えて使ってお得！

安心管理システム24時間管理  
学生・女性にオススメ

田原町駅徒歩5分！角部屋・洋室約7.8帖！

インターネット月額基本使用料無料(BBM-NET)

ペット相談可(小型犬または猫1匹、敷金2ヶ月)



**新生活応援**  
家具家電リース

※配達料無料 ※設置無料 ※撤去無料

1K	月額 5,500円	初期費用 9,900円
1+1	月額 4,400円	初期費用 8,800円

木下の賃貸 友の会  
詳細はこちら▶



※図面と現況が異なる場合には現況を優先とします。

## ACCESS

東京メトロ銀座線 田原町駅 徒歩5分

つくばエクスプレス 浅草 徒歩8分

JR山手線 上野 徒歩13分

306号室

賃料 102,000円

管理費 8,000円

敷金 0ヶ月 礼金 1ヶ月

## OUTLINE

間取り	1K	タイプ		専有面積	25.28㎡
入居日	2025年03月中旬		内見	可	
「木下の賃貸」友の会費		1,980 円(税込)/月額			
所在地	東京都台東区松が谷1丁目10-10				
構造	RC造		規模	11階建3階	
竣工日	2015年11月		総戸数	52戸	
駐車場施設	無		空き	無	
駐輪場施設	有		空き	要確認	
駐車場敷金	なし		駐車場賃料		
ペット飼育	相談		ペット飼育の場合の敷金	敷金2ヶ月	
方位	東		ガス	パレットガス推奨	
電気	パレット電気推奨		電	パレット電気推奨	

## LEASE CONDITION

契約期間	2年	更新料	新賃料	1.25	ヶ月
解約予告	1ヶ月前に文書で当社宛に通知				
スマートロック登録費用	27,500 円(税込)	消毒代	26,400 円(税込)		
定額ルームクリーニング代	63,800 円(税込)				

## EQUIPMENT

オートロック	○	洗濯機置場	○	バルコニー	○
エレベーター	○	浴室乾燥機	○	CATV	○
TVモニター付きインターフォン	○	洗濯機能付暖房便座	○	BSアンテナ	○
宅配ボックス	○	追い焚き	○	CSアンテナ	○
ガスコンロ	○	居室床材フローリング	○	カーシェアリング	
IHクッキングヒーター	○	エアコン	○		
独立洗面台	○	浄化槽			

備考

- ①保証会社加入必須。木下グループ保証：初回保証料80%、利用手数料月額550円(税込)、継続保証委託料20,000円(2年毎)
- ②木下の賃貸友の会加入必須。入居者補償制度、住まいのトラブル緊急サポート等のサービスを提供。月額1,980円(税込)～/法人プラン月額990円(住まいのトラブル緊急サポートのみ)
- ③12か月未満の解約時、賃料1か月分の違約金が御座います。
- ④CATV、BS・CS110°、インターネット等(導入されているか否かには別途契約、費用がかかります)。
- ⑤BBM-NET完備。月額基本使用料は無料ですがオプションサービス(物件により利用できない場合があります)には別途費用がかかります。

**新宿本店** 新宿区新宿3-21-4新宿ニューパークビル1階  
TEL: 03-6279-2032



**みずべや**  
水商売のお部屋

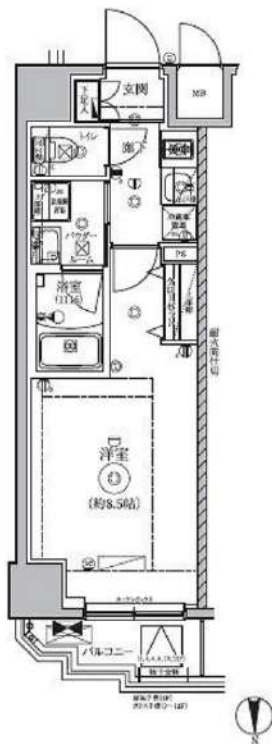


**あずま通り店** 新宿区歌舞伎町1-8-3良川ビル2階  
TEL: 03-6205-5732



FOR RENT 【分譲賃貸マンション】

リルシア【先行契約となっております】



Cタイプ  
26.23㎡



RELUXIA 新御徒町

賃料	賃料表を参照下さい		
間取り	1K	物件種別	マンション (居住用)
管理費	1K 15,000円	礼金	賃料表参照
交通	都営大江戸線・つくばエクスプレス 新御徒町駅 徒歩3分 東京メトロ銀座線 稲荷町駅 徒歩9分		
物件所在地	東京都台東区元浅草 3-4-5		
構造・規模	鉄筋コンクリート造 地上階数 12階建		
専有面積	26.23㎡	向き	北
築年月	2021年10月	入居時期	賃料表参照
契約期間	2年間(更新可)	原状回復	退去時精算
鍵交換費用	27,500円	損害保険	20,000円
更新料	新賃料1ヶ月分	更新事務手数料	新賃料0.5ヶ月分+税
駐車場	有 ※詳細、空き確認は下記、建物管理へお問い合わせ下さい。		
駐輪場	有 ※詳細、空き確認は下記、建物管理へお問い合わせ下さい。		
バイク置場	有 ※詳細、空き確認は下記、建物管理へお問い合わせ下さい。		
ペット飼育	飼育可 犬または猫1匹まで (成長時体長50cm以内、体重10kg相当)		
建物管理会社	フューリアルコミュニティ 建物管理課 TEL 03-6435-5998		
保証会社 必須	(セゾンカード・ジェイリース※学生・GTN等) 大手法人契約の場合、保証会社免除相談。但し、敷金1ヶ月加算。		
設備	共設設備:	BS,CS110	
	インターネット:	シーファイブ ※インターネット使用料無料	
	CATV:	なし	
備考	都市ガス上水道、下水道、エアコン、給湯、バス専用トイレ専用バス・トイレ別、シャワー、温水洗浄便座、BS端子、CS、ガスキッチン、システムキッチン、洗面台、室内洗濯機置場、浴室乾燥機、フローリング、エレベータ、TVモニター付インターホン、モニター付きオートロック、宅配ボックス、分譲タイプ外観タイル張り、24時間換気システム、ペット可2.4時間ゴミ出し可、クロゼット、IoT導入済		
備考	安心入居サポート 17,600円 引っ越しシド除サービス 16,500円		

別途管理費 1K：15,000円

号室	賃料	敷金	礼金	タイプ	退去日	入居時期
803	110,000円	0	1	C	3/31 退去予定	2025年4月下旬

※図面と現状が異なる場合は、現状が優先となります。■申込の際は弊社書式にてお願いします。■お部屋の原則として「クリーニング」以外現状渡しです。■保証会社必須(あんしん保証・ルームバンクインシュアなど複数取扱有)。初回保証料は、賃料等の合計金額の50%。年間更新料は10,000円。但し大手法人契約の場合で保証会社利用しない場合は敷金1か月分増です。■ペット飼育可の物件でペットを飼育する際は、申込書にその旨(種類・数を記載。敷金1か月分増(退去時償却))、建物管理規約等により制限があります。また管理規約や使用能則等の違反により賃貸借契約が解除となる場合があります。■建物全館禁煙(電子タバコ含む)です。但し、専有部分においては、退去時に天井クロスを剥がす(借主全額負担)を前提に容認します。■短期違約金(1年末期・フリーレント)が適用中の場合は1年9か月末迄賃料等の1か月分。■解約予告2か月前。更新料、新賃料1か月分。更新事務手数料0.5か月分(税別)。■駐車場・駐輪場・バイク置場については建物管理会社への空き確認を要します。また、お申し込みは原則別途建物管理会社にお申込み願います。■業務使用相対物件の物件の場合、建物管理規約等の制限があります。使用時間・音量について他の居住者様へのご配慮をお願いします。騒音苦情については、契約解除となる場合があります。■退去時にルームクリーニング、エアコンクリーニング等の費用負担があります。■インターネット回線については入居者様ご自身の責任で利用となります。ご希望の回線が建物に導入されていない場合もございます。■空き予定の場合は、先行契約となります。■空予定の物件の場合、室内写真の提供が出来ない場合があります。

【広告掲載可】 名刺FAX、掲載承諾をFAXで返信します。メールアドレス必須。

新宿本店

新宿区新宿3-21-4新宿ニュータウンビル1階  
TEL: 03-6279-2032



みずべや  
水商売のお部屋



あずま通り店

新宿区歌舞伎町1-8-3良川ビル2階  
TEL: 03-6205-5732



治安の良さがトップクラス！ 交通利便性も抜群です！  
最新型スマートロック搭載！ 設備充実RC造マンション

Access

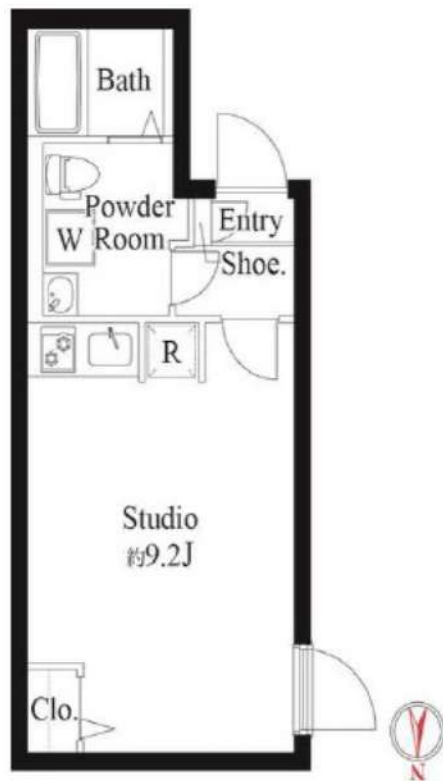
東京メトロ有楽町線  
「護国寺」 駅徒歩 5分

東京メトロ丸ノ内線  
「新大塚」 駅徒歩 7分



- 外観お洒落なコンクリート打ち出し
- カラーTVモニター付オートロック
- 最新型スマートロック採用
- プライバシーが守られる共用部内廊下
- 遮音性に優れたフローリング仕上げ
- 室内を快適に保つエアコン設置(1基)
- 2口ガスコンロシステムキッチン
- ↑収納付・シングルレバー混合水栓
- 雨天・冬は必須！浴室換気乾燥暖房機
- 24時間常時定風量換気システム

- ★インターネット無料
- ↑速度等詳細はTel0120-988-660
- 収納便利なクローゼット・シューズボックス
- 清潔な暖房付き温水シャワートイレ
- パウダールーム独立洗面台
- BS/CS/CATV※別途費用
- ペット飼育可(敷金1ヶ月)
- ↑(猫若しくは小型犬1匹まで)
- 24時間利用可能な宅配ボックス



0402 号室 専有面積 26.29㎡

間取 1R

賃料 **113,000** 円/月

共益費 12,000 円/月

物件概要

所在地 / 東京都文京区大塚5丁目16-5  
 構造・規模 / 鉄筋コンクリート造 4階建  
 総戸数 / 12 戸  
 築年月 / 2024年06月17日  
 入居日 / 2025年05月02日

契約条件

敷金0ヶ月・礼金0ヶ月

C保証システム利用料(家賃総額の50%~)  
 ↑エボス保証にて成約となった場合、年次保証料2万円  
 24Hサポート料22,000円/2年・鍵交換代22,000円  
 室内抗菌処理代17,600円事務手数料11,000円  
 当社指定賃貸入居者総合保険加入の事(別途費用)  
 ※賃料口座引落し(口座振替手数料:月額550円)  
 普通賃貸借2年契約  
 当社指定引越し業者有  
 ★海外審査可能★  
 ※エボス保証否認の場合、敷金追加1ヶ月  
 ☆キャンペーンは3/末迄の成約者様限定

24時間安心サポート

設備のトラブルに24時間365日の受付体制

医療健康サービス 24

看護師が24時間365日相談可※通院条件有

※図面と現況が異なる場合、現況優先とさせていただきます。  
 ※退去時清掃費用、更新時更新費用等がございます。

新宿本店 新宿区新宿3-21-4新宿ニュータワービル1階  
 TEL: 03-6279-2032



みずべや  
水商売のお部屋



あずま通り店 新宿区歌舞伎町1-8-3良川ビル2階  
 TEL: 03-6205-5732

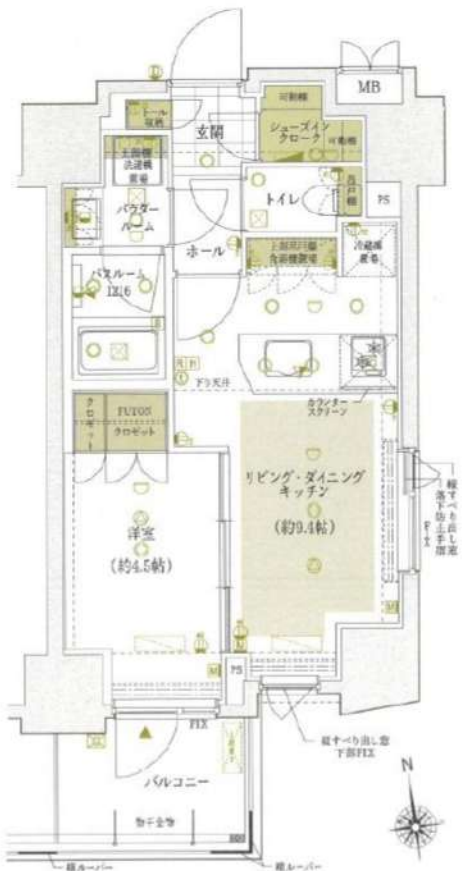


賃料	140,000円
共益費	15,000円

# ベルジェンド元浅草クレール 902号室

所在	東京都台東区元浅草4-4-2
建物	構造：鉄筋コンクリート造 所在階：地上14階建 9階部分 総戸数：25戸 築年月：2016年9月
間取り	1LDK 35.83㎡ (バルコニー4.50㎡)
賃貸条件	敷金：0ヶ月分 礼金：0ヶ月分 更新料：新賃料の1ヶ月分 更新事務手数料：新賃料の0.5ヶ月分 現況：3/7解約予定 (先行契約) 入居日：3月下旬予定 火災保険：加入必須 (18,000円～) 保証会社：加入必須 (新日本信用保証 他) (初回50%～、以降1万円/年) 鍵交換費用：38,500円 (税込) 24時間サポート：16,500円 (税込) /2年 書類作成費用：11,000円 (税込)
設備	オートロック、エレベーター、宅配ボックス、防犯カメラ インターネット (個別契約)、エアコン、クローゼット 浴室乾燥機、温水洗浄便座、TVモニターホン、ガスコンロ2口 室内洗濯機置場、独立洗面台、シューズボックス、バルコニー
その他	ペット飼育不可、床暖房は残置物扱い 普通借家2年、解約予告2ヶ月前 短期解約違約金有 賃料共益費1ヶ月 (1年未満)

銀座線 『田原町』 駅 徒歩6分  
大江戸線 『新御徒町』 駅 徒歩7分



※図面と現況が異なる場合は現況優先と致します。退去前の申込は先行契約のみの受付となります。

新宿本店

新宿区新宿3-21-4新宿ニューワークビル1階  
TEL: 03-6279-2032



みずべや  
水商売のお部屋



あずま通り店

新宿区歌舞伎町1-8-3良川ビル2階  
TEL: 03-6205-5732



## 間取り図



## 基本情報

住所	東京都台東区寿3丁目 4-7	号室	802
交通	1 都営大江戸線蔵前駅 徒歩2分	間取り	1DK
	2 都営浅草線浅草駅 徒歩7分	広さ	壁芯41.71㎡
	3 銀座線田原町駅 徒歩7分	方角	北東
築年月	2018年1月	構造	RC・10階建
現況	期日指定 2025年9月中旬		

## 賃料等

敷金	0ヶ月	礼金	1ヶ月
賃料	167,000円	再契約料	新賃料の1ヵ月
共益費	11,000円		

■鍵交換代33,000円 ■退去時クリーンコート代99,000円 ■事務手数料22,000円 ■退去時精算手数料5,500円 (最終請求時) ■リクラブ2,200円/月 ■SBI少額短期保険800円/月 ■指定賃貸保証加入 (総賃料100%) ■賃料等引き落とし料330円/月 ■家具家電撤去費用38,500円 (家具家電無し契約を希望の場合) ■短期解約違約金: 賃料1ヶ月分 (1年未満) ■モバイルwifi (50GB)付 ■民泊・簡易宿泊による利用及びそれに伴う広告等は一切禁止 ■法人で保証会社加入無しの場合、敷金1か月 ■海外審査相談可 ■全物件先行契約になります。 ■事務所・SOHO利用禁止 ■外国籍の方: GTN加入要 (海外審査OK) 初回保証料: 賃料総額100% 月次手数料2,330円 (税込) ■プレミアムシリーズ

## 設備

エレベーター / 宅配ボックス / フローリング / 家具・家電付 / エアコン / ネット使用料不要 / TVインターホン / 分譲賃貸 / システムキッチン / グリル付 / 給湯 / バストイレ別 / 脱衣所 / 浴室乾燥機 / 追い焚き / 温水洗浄便座 / 洗面所独立 / 暖房便座 / ウォークインクローゼット / オートロック / 敷金不要 / 外国人可 / キャンペーン特集

## 建物内観



## 外観画像



## SET UP賃貸 (家具・家電付き) 対応

[ 家具・家電付き基本内容 ] 条件をご確認ください。  
 ●TV ●冷蔵庫 ●レンジ  
 ●ベット ●デスク ●チェア  
 ●カーテン ●その他備品  
 ※物件により異なる場合がございます。  
 詳しくはお問合せ下さい。



**新宿本店** 新宿区新宿3-21-4新宿ニューワールドビル1階  
 TEL: 03-6279-2032



**みざべや**  
 水商売のお部屋



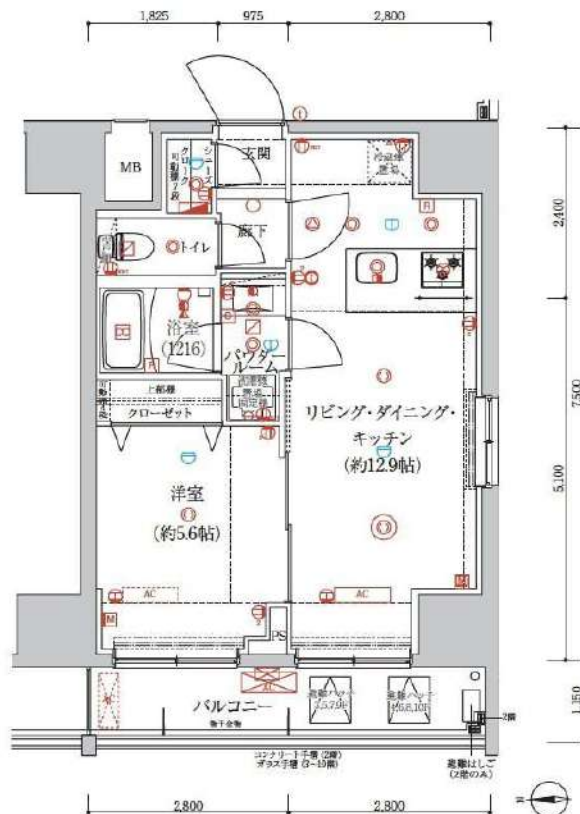
**あずま通り店** 新宿区歌舞伎町1-8-3良川ビル2階  
 TEL: 03-6205-5732

# 賃貸 マンション 1LDK

## 東武スカイツリーライン「浅草」駅 徒歩 8分

東京メトロ銀座線「浅草」駅 徒歩 10分

インターネット使用料無料！ペット飼育相談可！角部屋、二面採光！！  
防犯カメラ、敷地内ゴミ置き場、エレベーター、宅配BOX、風除室、デザイナーズ、メールボックス



物件名	<b>アルテシモクルセ 604</b>		
所在地	東京都台東区浅草6丁目 2-2-3		
賃料	<b>170,000円</b>		
管理費等	管理費 15,000円		
敷金	0ヶ月	礼金	1ヶ月
所在階	6階	築年月	2020年2月
専有面積	40.95㎡	向き	西
契約期間	普通借家契約 2年	入居時期	予定 2025年04月16日
構造	鉄筋コンクリート造 地上階数 14階		
損害保険	有り 家財保険 24ヶ月 27,000円		
更新	新賃料1ヶ月 更新事務手数料20,000円		
駐輪場等	駐輪場の空き確認は共有部管理会社にご連絡ください。 G&G Community TEL: 03-6844-6070		
保証会社	«エボス»初回保証料50% (月額保証料800円) «ジェイリース»初回保証料50% (月額保証料800円) «あんしん保証»初回保証料50% (月額保証料900円) ※外国籍プラン: 初回保証料100%		
設備	システムキッチン, 3口以上コンロ, グリル, カウンターキッチン, ガスキッチン, バス・トイレ別, 脱衣所, 浴室乾燥, 浴室暖房, 温水洗浄便座, 洗面所独立, 三面鏡付洗面化粧台, 洗面台, シャワー, エアコン, BS, CS, CATV, インターホン, 2F以上, オートロック, ダブルロック, ティンブルキー, モニタ付オートロック, 給湯, ガス給湯, 24時間換気システム, 冷房, 暖房, フローリング, 室内洗濯機置場, 洗濯機置場, クローゼット, シューズボックス, 収納有, 角住戸, 2面採光, 暖房便座 解約予告2ヶ月前 24時間緊急サポート: 20000円		
備考	事務手数料: 10000円 鍵交換費用: 25000円 クリーニング費用70,000円 (過去時) 短期解約違約金あり: 1年未満解約時、賃料1ヶ月分 (※料金はすべて税別表記です)		

**新宿本店**

新宿区新宿3-21-4新宿ニュータウンビル1階  
TEL: 03-6279-2032



**みずべや**  
水商売のお部屋



**あずま通り店**

新宿区歌舞伎町1-8-3良川ビル2階  
TEL: 03-6205-5732