

For Rent

東京メトロ半蔵門線「押上」駅徒歩12分
★複数駅利用可能★

ペット可分譲賃貸マンション フェルクルールプレスト押上II



ペット飼育可能
小型犬・猫いすれか1匹
(体長50cm・体重10kg以下)
※飼育時は敷金プラス1ヶ月(預かり)
退去時: 消臭費・道具清掃費49,500円(税込)
借主様負担となります。

■物件概要

- 名称 / フェルクルールプレスト押上II
- 所在地 / 東京都江東区亀戸3丁目18番8号
- 構造 / 鉄筋コンクリート造 地上9階建て
- 竣工 / 2017年11月
- 交通 / 東京メトロ半蔵門線「押上」駅徒歩12分
都営浅草線「押上」駅徒歩12分
JR総武線「錦糸町」駅徒歩14分

■賃貸条件

- 礼金 / 1ヶ月
- 敷金 / 0ヶ月
- 更新料 / 新賃料1.5ヶ月分
- 火災保険 / 18,000円
- 条件 / 文書事務手数料 5,500円(税込)
↑※2025/04/01申し込み分から11,000円(税込)
鍵交換費用 27,500円(税込)
↑※2025/04/01申し込み分から33,000円(税込)
振替事務手数料 330円(税込) / 月
短期解約違約金有り(1年未満1ヶ月)
ステージ安心サポート24 19,800円(税込)

- その他 / 保証会社加入のごと
保証人不要プランご相談可能
初回保証料: 毎月支払額の50%
※学生プラン有り: 初回保証料 10,000円~
月額保証料 700~800円
※保証会社利用しない場合は、敷金2ヶ月
※別途留学生プラン有 (連帯保証人不要)

~ご利用保証会社~
エポスROOM iD・ルームバンクインシア
★留学生プラン 初回: 毎月支払い合計額の100~120%*
(最低保証料 50,000円)
※初回 120%の場合、we chat pay/銀聯カードでの決済可
月額保証料 700~800円
※別途、賃料+管理費の2%の手数料がかかります。
外国人サポートプラン利用料 10,800円/年 (初年度より)
※初期費用のお支払いにクレジットカード決済をご利用可
※法人様契約の際の諸条件は別途お問い合わせください



決済可能です!
※詳細は要問い合わせ※

※ライフラインに属して※お申込自粛※
※お支払いは必ずライフライン・ライフライン海運振付に案内
振替にご案内いたします! ※お支払自粛※



■設備概要

- ◇TVモニター付オートロック
- ◇インターネット無料 (ファイバーゲート)
※他回線不可
- ◇エアコン1基
- ◇BS/CSアンテナ
- ◇独立洗面台
- ◇宅配ボックス・メールボックス
- ◇2口ガスシステムキッチン
- ◇敷地内ゴミ置き場(24時間利用可能)
- ◇室内防水パン
- ◇エレベーター1基
- ◇ウォシュレット
- ◇駐輪場 ※空状況・料金要確認
- ◇浴室換気暖房乾燥機

【募集条件】

号室	賃料	間取り	専有面積	現況
901	89,000円	1R	25.52㎡	3/31退去予定

管理費 8,000円



図面と現況が異なる場合は、現況優先と致します

※退去時、貸主の指定業者による室内のクリーニング費用(44,000円・税込)・エアコン内部洗浄(14,900円・税込/台)は借主様負担となります。

新宿本店 新宿区新宿3-21-4新宿ニューターワビル1階
TEL: 03-6279-2032



みずべや
水商売のお部屋



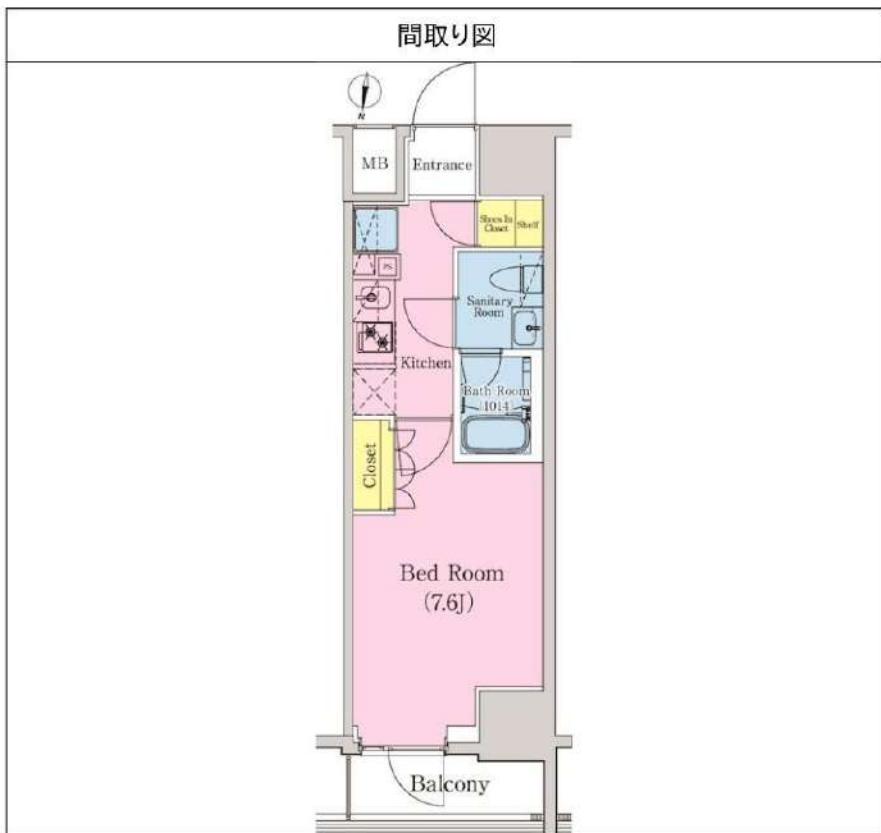
あずま通り店 新宿区歌舞伎町1-8-3良川ビル2階
TEL: 03-6205-5732

HY's 亀戸 1003

物件種別	間取り	賃料	管理費等
マンション	1K	89,000円	12,000円

インターネット Wi-Fi 無料!!

ライブズでんき加入で電気代1ヶ月分無料!!
【※内見予約はいい生活スクエアよりお願いします。】



敷金/保証金	0円	礼金/権利金	89,000円
敷引/償却金		更新料	1.5ヶ月 (新賃料)
更新事務手数料			
その他費用	[一時金] 事務手数料: 11,000円, 鍵交換代: 38,500円 [月次費用] naviサポート: 990円 [備考] 解約予告2ヶ月前・更新料1.5ヶ月		
物件所在地	東京都江東区亀戸9丁目5-5		
交通	東武亀戸線 亀戸水神駅 徒歩10分 都営新宿線 東大島駅 徒歩14分 中央・総武線各停 亀戸駅 徒歩15分		
間取り詳細	洋室 7.60		
構造	鉄筋コンクリート 10階 / 13階建		
面積	25.81㎡	向き	北
築年月	2020年12月4日	契約期間	普通借家契約 2年
退去日	2025年5月11日	入居時期	2025年5月下旬 予定
駐車場			
設備	24時間換気システム, 2口コンロ, BS, CS, TVインターホン, エアコン, ガスコンロ設置済, ガス給湯, クローゼット, システムキッチン, シューズウォークインクローゼット, ネット使用料不要, バス・トイレ別, マルチメディアコンセント, 温水洗浄便座, 火災報知機, 室内洗濯機置場, 人感照明センサー, 洗面化粧台, 浴室乾燥, 浴室暖房, エレベーター, 宅配BOX, 敷地内ゴミ置き場		
入居諸条件	ペット相談, 楽器使用不可, 事務所不可, 法人可		
損害保険	要 フレックス少額短期保険 18,000円 (2年)		
保証会社	必須 初回保証料(賃料+管理費+naviサポート等)×50%~(外国籍の方80%~)月次保証料1%~		
備考	【申込審査時に本人確認のご連絡を致します。】インターネット Wi-Fi 無料!! ☆ペット飼育 猫・小型犬1匹まで可 飼育時、別途敷金1ヶ月 短期解約違約金有(1年未満解約の場合賃料の1ヶ月分) ライブズでんき加入で電気代1ヶ月分無料!!【※内見予約はいい生活スクエアよりお願いします。】入居者様専用アプリ(いい生活Home)の登録が必須となっております。		

※図面と異なる場合は現況を優先となります。

新宿本店 新宿区新宿3-21-4新宿ニュータワービル1階
TEL: 03-6279-2032



みずいばや
水商売のお部屋



あずま通り店 新宿区歌舞伎町1-8-3良川ビル2階
TEL: 03-6205-5732

プレール・ドゥーク 亀戸水神駅前

住み替え応援システムRe-Room
家賃でポイントがたまる！
住み替えて使ってお得！

安心管理システム24時間管理
学生・女性にオススメ

駅徒歩1分！南向き・洋室広々約8.6帖！

インターネット月額基本使用料無料(BBM-NET)

ペット相談可(小型犬または猫1匹、敷金2ヶ月)/PET'S ALL RIGHT導入



新生活応援
家具家電リース

【配達料無料】 【設置料無料】 【撤去料無料】

家具4セット	家具・家電10セット
月額 5,500円	月額 9,900円
月額 4,400円	月額 8,800円

木下の賃貸友の会
詳細はこちら▶



※図面と現況が異なる場合には現況を優先とします。

ACCESS

東武亀戸線 亀戸水神駅 徒歩1分

JR総武線 亀戸 徒歩9分
JR総武線 平井 徒歩15分

311号室

賃料	90,000円
管理費	8,000円
敷金	0ヶ月 礼金 1ヶ月

OUTLINE

間取り	1K	タイプ		専有面積	25.8㎡
入居日	2025年04月中旬		内見	不可	
「木下の賃貸」友の会費		1,980 円(税込)/月額			
所在地	東京都江東区亀戸8丁目13-6				
構造	RC造	規模	10階建3階		
竣工日	2017年10月	総戸数	74戸		
駐車場施設	有	空き	要確認		
駐輪場施設	有	空き	要確認		
駐車場敷金	なし	駐車場賃料	15,000 円/月額		
ペット飼育	相談	ペット飼育の場合の敷金	敷金2ヶ月		
方位	南	ガス	パレットガス推奨		
建物管理会社	株式会社キノシタコミュニティ	電気	パレット電気推奨		

LEASE CONDITION

契約期間	2年	更新料	新賃料	1.25	ヶ月
解約予告	1ヶ月前に文書で当社宛に通知				
スマートロック登録費用	27,500 円(税込)	消毒代	26,400 円(税込)		
定額ルームクリーニング代	63,800 円(税込)				

EQUIPMENT

オートロック	○	洗濯機置場	○	バルコニー	○
エレベーター	○	浴室乾燥機	○	CATV	○
TVモニター付きインターフォン	○	洗浄機能付暖房便座	○	BSアンテナ	○
宅配ボックス	○	追い焚き	○	CSアンテナ	○
ガスコンロ	○	居室床材フローリング	○	カーシェアリング	○
IHクッキングヒーター	○	エアコン	○		
独立洗面台	○	浄化槽	○		

備考

- ①保証会社加入必須。木下グループ保証：初回保証料80%、利用手数料月額550円(税込)、継続保証委託料20,000円(2年毎)
- ②木下の賃貸友の会加入必須。入居者補償制度、住まいのトラブル緊急サポート等のサービスを提供。月額1,980円(税込)~/法人プラン月額990円(住まいのトラブル緊急サポートのみ)
- ③12か月未満の解約時、賃料1か月分の違約金が御座います。
- ④CATV、BS・CS110*、インターネット等(導入されているか否かは要確認)には別途契約、費用がかかります。
- ⑤BBM-NET完備。月額基本使用料は無料ですがオプションサービス(物件により利用できない場合があります)には別途費用がかかります。
- ⑥共用部及びバルコニーでの喫煙は禁止とする。

新宿本店

新宿区新宿3-21-4新宿ニュータワービル1階
TEL: 03-6279-2032



みずべぴ
水商売のお部屋



あずま通り店

新宿区歌舞伎町1-8-3良川ビル2階
TEL: 03-6205-5732

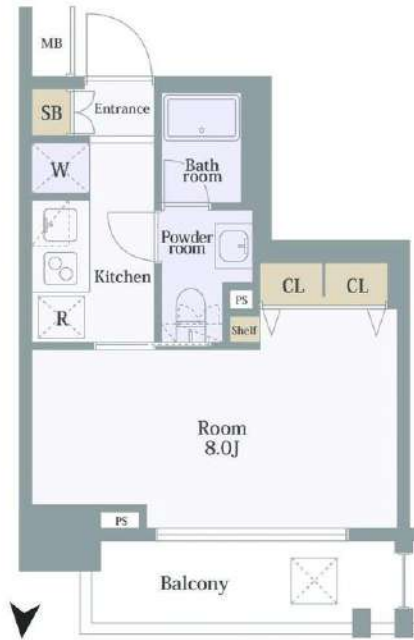
AXAS東京EAST

405号室

コンビニ : セブンイレブン亀戸昭和橋通り店まで 230m 徒歩 3分
 ドラッグストア : ココカラファイン薬局カメイドクロック店まで 400m 徒歩 5分
 スーパー : マックスバリュエクスプレス亀戸センタープラザ店まで 600m 徒歩 8分

賃料 **90,000円**
 共益費 **10,000円**

- オートロック
- 防犯カメラ
- 宅配ボックス
- 2口コンロ
- TVモニター付きインターホン
- 浴室換気乾燥機
- 室内洗濯機置場
- 独立洗面台
- 駐輪場あり
- 24時間ゴミ置場



JR中央線/総武線「亀戸」駅 徒歩4分
 都営新宿線「大島」駅 徒歩13分

所在地	東京都江東区亀戸6-40-7		
構造	鉄筋コンクリート造 8階建		
築年月	2014年3月		
総戸数	41戸		
間取り	1K		
専有面積	25.53㎡		
バルコニー面積	4.94㎡		
敷金	1ヶ月(ペット飼育の場合+1ヶ月)	償却	100%
礼金	1ヶ月		
更新料	1ヶ月	更新事務手数料	22,000円(税込)
家賃債務保証会社	クレディセゾン 他提携あり		
保証料	初回:家賃の50%/月額:家賃の1%		
契約事務手数料	11,000円(税込)		
鍵交換料	27,500円(税込)		
24時間サポート料	18,700円(税込)		
家財保険料	20,000円		
ペット	相談	楽器	不可
		事務所使用	不可
解約予告	2ヶ月前 短期解約違約金: 1年以内の解約の場合1ヶ月		
現況	2025年5月10日退去予定		
内見開始日	2025年5月11日~予定		
入居可能日	2025年5月下旬予定		
共有設備	オートロック/防犯カメラ/宅配ボックス 24時間ゴミ置場		
専有設備	TVモニター付インターホン/浴室換気乾燥機 2口コンロ/冷蔵庫置場		
身分証明書	(運転免許証、パスポート、マイナンバーカード)		
健康保険証	(入社証明書、入学証明書で代用可)		
※図面と現況が異なる場合は現況を優先させていただきます。 ※法人契約の場合条件は別途ご相談可能です。			

物件概要

専有部

賃貸条件

現況

設備

申込時
必要書類

そのほかの
室内写真は
コチラから



新宿本店

新宿区新宿3-21-4新宿ニューワールドビル1階
 TEL: 03-6279-2032



みずべや
水商売のお部屋



あずま通り店

新宿区歌舞伎町1-8-3良川ビル2階
 TEL: 03-6205-5732

ARTESSIMO RILLIA 302

物件種別	間取り	賃料	管理費等
マンション	1K	97,000円	15,000円

【インターネット無料!※UCOM】ペット可 高級分譲賃貸マンション

【インターネット無料!※UCOM】ペット可 高級分譲賃貸マンション

外観

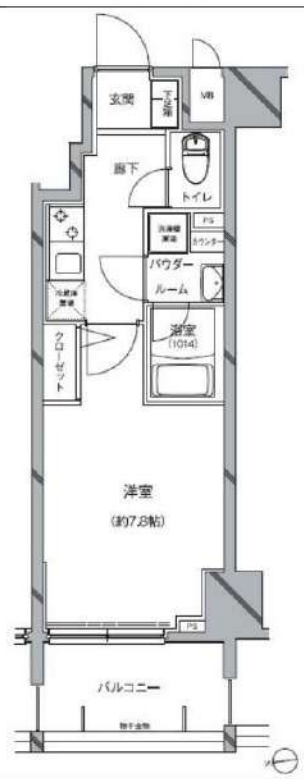


その他



※図面と異なる場合は現況を優先となります。

間取り図



敷金/保証金	97,000円	礼金/権利金	97,000円
敷引/償却金	97,000円	更新料	1.5ヶ月(新賃料)
更新事務手数料			
その他費用			
物件所在地	東京都江東区亀戸4丁目26-2		
交通	中央・総武線各停 亀戸駅 徒歩9分 東武亀戸線 亀戸水神駅 徒歩12分 東京メトロ半蔵門線 錦糸町駅 徒歩19分		
間取り詳細			
構造	鉄筋コンクリート 3階 / 11階建		
面積	25.85㎡	向き	西
築年月	2013年2月	契約期間	普通借家契約 2年
退去日		入居時期	2025年5月11日
駐車場	駐輪場 バイク置き場		
設備	浴室乾燥, ガス給湯, バス・トイレ別, CS, シャワー, 2口コンロ, ガスキッチン, 温水洗浄便座, エアコン, 洗面所独立, 室内洗濯機置場, 押入, BS, シューズボックス, モニタ付オートロック, 洗面化粧台, ネット使用料不要, クローゼット, フローリング, トイレ有, ガスコンロ, ユニットバス, バス有, システムキッチン, TVインターホン, デザイナーズ, エレベーター, 外壁タイル張り, 宅配BOX		
入居諸条件	ペット可, 事務所不可, 二人入居可		
損害保険	要 23,000円 (2年)		
保証会社	可 保証会社必須/～50%		
備考	■入居中サポート/21450円 ■抗菌代/17600円 ■事務手数料/11000円 ■保証会社必須/～50% ■保険/23000円 ■鍵費用/22000円 ■契約期間(2年普借) ※違約金有 ☆AZPの賃料+1万円でスーパーゼロプラン適用 ★0 ■ペット飼育時条件有		

新宿本店 新宿区新宿3-21-4新宿ニュータワービル1階
TEL: 03-6279-2032



みずべや
水商売のお部屋



あずま通り店 新宿区歌舞伎町1-8-3良川ビル2階
TEL: 03-6205-5732

賃貸マンション



★ペット飼育可能（大型犬・猫・多頭飼い可）/Wi-Fi無料



物件名 GENOVIA亀戸V
703号室 Ctype

賃料 106,000円

交通 中央・総武線各停「亀戸」駅 徒歩 8分
都営新宿線「大島（東京）」駅 徒歩 10分



※写真は別タイプになります



★上記、初期費用決済可！お家賃もご相談可能！
※外国人サポートプラン加入の方限定

- ペット飼育可(大型犬・猫・多頭飼い可)
- 浴室乾燥機・追い焚き付き
- 温水洗浄便座(BT別)
- 独立洗面台完備
- 2口ガスシステムキッチン
- 契約金カード決済可(VISA Masterのみ)
- 電子契約有
- 防犯カメラ、オートロック
- 宅配ボックス
- 二人入居・外国籍相談可能

※ペット飼育の場合敷金1ヵ月追加(解約時償却)。※留学生・ワーホリの方敷金1ヵ月追加(解約時返還)。

所在地	東京都江東区亀戸6丁目34-6	管理費等	管理費 10,000円	その他費用	必要書類
所在階	7階 向き 北	敷金/礼金	敷金: 0ヵ月 礼金: 0ヵ月		
専有面積	25.62㎡ バルコニー 3.35㎡	入居時期	2025年5月上旬(2025年4月1日 退去予定)		
間取詳細	1K	契約期間	普通借家契約2年(更新料:新賃料1ヵ月)		
構造	鉄筋コンクリート造 地上階数 8階	駐車場	要問い合わせ(敷金1ヵ月)		
築年月	2021年6月	駐輪場	自転車:無料(要登録) バイク:要確認(敷金1ヵ月)		
保証会社必須 一暮らし「RBI」初回保証料:40%(ペット飼育時60%) 外国籍:100%+外国籍サポート年額10,800円 (※審査により変更有・要確認) 外国籍家賃:クレカQR決済可(既存の保証料+2%/月) ★RBI安心サポート: 家賃保証月額料金+家財保険+家賃引当手数料+mamorocca →全て付帯して2,700円/月(税込) 二暮らし「要相談」 ・火災保険料→保証会社により変化 ・繰上返済費用55,000円【任意】 ・契約事務手数料11,000円 ・消費抗審費*111,000円 ・L-ALP-ONE 費用38,500円(全て税込表記) ※1年未満短期違約金有・資料+管理費合計額(法人相談可) ※解約予告2ヶ月前(法人の場合相談可)					
《個人契約》 契約者:保険証「F-ステ」・顔写真付き身分証明「F-ステ」・家賃引当口座・銀行印 緊急連絡先:身分証明「F-ステ」 保証人:連帯保証人随約書・印鑑証明書・保険証「F-ステ」・顔写真付き身分証明「F-ステ」 《法人契約》 契約者:会社簿本・印鑑証明書/入居者:保険証「F-ステ」・顔写真付き身分証明「F-ステ」 保証人:印鑑証明書・保険証「F-ステ」・顔写真付き身分証明「F-ステ」 ※審査の内容によって収入の証明できる書類を提出して頂く場合があります。					

※図面と現況が異なる場合は現況を優先致します。

新宿本店

新宿区新宿3-21-4新宿ニューターワビル1階
TEL:03-6279-2032



みずべや
水商売のお部屋



あずま通り店

新宿区歌舞伎町1-8-3良川ビル2階
TEL:03-6205-5732

ザ・プレミアムキューブG潮見 315

物件種別	間取り	賃料	管理費等
マンション	1K	115,000円	15,000円

【Wi-Fiインターネット無料!※シーファイブ】ペット2匹飼育可能 高級分譲賃貸マンション 貴重なルーフテラス&ドッグラン付き物件です!

【Wi-Fiインターネット無料!※シーファイブ】ペット2匹飼育可能 高級分譲賃貸マンション 貴重なルーフテラス&ドッグラン付き物件です!

敷金/保証金	115,000円	礼金/権利金	115,000円
敷引/償却金	115,000円	更新料	1.5ヶ月(新賃料)
更新事務手数料			
その他費用			
物件所在地	東京都江東区潮見2丁目10-25		
交通	京葉線 潮見駅 徒歩5分 東京メトロ有楽町線 辰巳駅 徒歩23分 東京メトロ有楽町線 豊洲駅 徒歩32分		
間取り詳細			
構造	鉄筋コンクリート 3階 / 10階建		
面積	25.62㎡	向き	北
築年月	2019年3月	契約期間	普通借家契約 2年
退去日		入居時期	2025年4月22日
駐車場	駐輪場 バイク置き場		
設備	浴室乾燥, 24時間換気システム, ガス給湯, バストイレ別, CS, 押入, 2口コンロ, ガスキッチン, 温水洗浄便座, エアコン, 室内洗濯機置場, シャワー, BS, 人感照明センサー, モニタ付オートロック, 洗面化粧台, ネット使用料不要, クローゼット, フローリング, 2F以上, システムキッチン, トイレ有, ガスコンロ, ユニットバス, バス有, 追い焚き風呂, シューズボックス, TVインターホン, セキュリティ会社加入済, エレベーター2基, デザイナーズ, 外壁タイル張り, ペット専用設備, 宅配BOX, 屋外駐車場		
入居諸条件	ペット可, 事務所不可, 二人入居可		
損害保険	要 23,000円(2年)		
保証会社	可 保証会社必須/～50%		
備考	■入居中サポート/21450円 ■抗菌代/17600円 ■事務手数料/11000円 ■保証会社必須/～50% ■保険/23000円 ■鍵費用/22000円 ■契約期間(2年普借)※違約金有☆AZPの賃料+1万円でスーパーゼロプラン適用★0 ■ペット飼育時条件有 ■特約事項あり		



※図面と異なる場合は現況を優先となります。

新宿本店

新宿区新宿3-21-4新宿ニュータワービル1階
TEL: 03-6279-2032



みずのや
水商売のお部屋



あずま通り店

新宿区歌舞伎町1-8-3良川ビル2階
TEL: 03-6205-5732

PREMIUM CUBE 亀戸 1203

物件種別	間取り	賃料	管理費等
マンション	1DK	115,000円	15,000円

【インターネット無料※シーファイブ】ペット2匹飼育可 築浅高級分譲デザイナーズ お買い物環境が充実★

【インターネット無料※シーファイブ】ペット2匹飼育可 築浅高級分譲デザイナーズ お買い物環境が充実★

敷金/保証金	115,000円	礼金/権利金	115,000円
敷引/償却金	115,000円	更新料	1.5ヶ月(新賃料)
更新事務手数料			
その他費用			
物件所在地	東京都江東区亀戸3丁目47-11		
交通	中央・総武線各停 亀戸駅 徒歩8分 東京メトロ半蔵門線 錦糸町駅 徒歩16分 都営浅草線 押上駅 徒歩20分		
間取り詳細	洋室 4.30畳		
構造	鉄筋コンクリート 12階 / 15階建		
面積	26.95㎡	向き	東
築年月	2022年11月	契約期間	普通借家契約 2年
退去日		入居時期	2025年5月24日
駐車場	バイク置き場		
設備	浴室乾燥, 24時間換気システム, ガス給湯, バス・トイレ別, CS, シャワー, 2口コンロ, ガスキッチン, 温水洗浄便座, エアコン, 室内洗濯機置場, 押入, BS, 人感照明センサー, モニタ付オートロック, システムキッチン, ネット使用料不要, クローゼット, フローリング, 2F以上, トイレ有, ガスコンロ, 防犯ガラス, ユニットバス, バス有, シューズボックス, 洗面化粧台, TVインターホン, 防犯カメラ, デザイナーズ, エレベーター, 外壁タイル張り, 風除室, 宅配BOX		
入居諸条件	ペット可, 事務所不可, 二人入居可		
損害保険	要 23,000円(2年)		
保証会社	可 保証会社必須/～50%		
備考	■入居中サポート/21450円 ■抗菌代/17600円 ■事務手数料/11000円 ■保証会社必須/～50% ■保険/23000円 ■鍵費用/22000円 ■契約期間(2年普借)※違約金有☆AZPの賃料+1万円でスーパーゼロプラン適用★0 ■ペット飼育時条件有		



※図面と異なる場合は現況を優先となります。

新宿本店 新宿区新宿3-21-4新宿ニュータワービル1階
TEL: 03-6279-2032

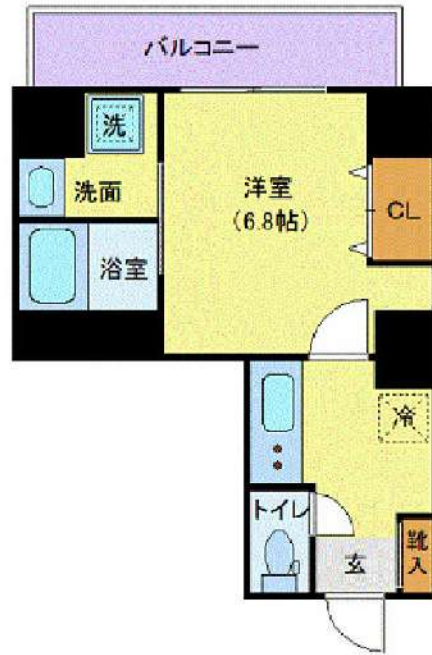


みずべや
水商売のお部屋



あずま通り店 新宿区歌舞伎町1-8-3良川ビル2階
TEL: 03-6205-5732

間取り図



基本情報

住所	東京都江東区東陽5丁目 21-13	号室	803
交通	1 東西線木場駅 徒歩7分	間取り	1K
	2 東西線東陽町駅 徒歩7分	広さ	壁芯27.56㎡
	3 都営大江戸線門前仲町駅 徒歩23分	方角	北
築年月	2018年9月	構造	RC・8階建
現況	期日指定 2025年4月中旬		

賃料等

敷金	0ヶ月	礼金	1ヶ月
賃料	136,000円	再契約料	新賃料の1ヵ月
共益費	11,000円		

■鍵交換代33,000円 ■退去時クリーンコート代55,000円 ■事務手数料22,000円 ■退去時精算手数料5,500円 (最終請求時) ■リクラブ2,200円/月 ■SBI少額短期保険800円/月 ■指定賃貸保証加入 (総賃料100%) ■賃料等引き落とし料330円/月 ■家具家電撤去費用38,500円 (家具家電無し契約を希望の場合) ■短期解約違約金: 賃料1ヶ月分 (1年未満) ■モバイルwifi (50GB)付 ■民泊・簡易宿泊による利用及びそれに伴う広告等は一切禁止 ■法人で保証会社加入無しの場合、敷金1ヵ月 ■海外審査相談可 ■全物件先行契約になります。 ■事務所・SOHO利用禁止 ■外国籍の方: GTN加入要 (海外審査OK) 初回保証料: 賃料総額100% 月次手数料2,330円 (税込) ■プレミアムシリーズ ■駐車場あります。お問合せください。

設備

エレベーター / 宅配ボックス / 家具・家電付 / エアコン / ネット使用料不要 / TVインターホン / システムキッチン / 給湯 / バストイレ別 / 脱衣所 / 浴室乾燥機 / 追い焚き / 温水洗浄便座 / 洗面所独立 / クロゼット / オートロック / 最上階 / 敷金不要 / 外国人可 / キャンペーン特集

建物内観



外観画像



SET UP賃貸 (家具・家電付き) 対応

[家具・家電付き基本内容] 条件をご確認下さい。
 ●TV ●冷蔵庫 ●レンジ
 ●ベット ●デスク ●チェア
 ●カーテン ●その他備品
 ※物件により異なる場合がございます。
 詳しくはお問合せ下さい。



新宿本店 新宿区新宿3-21-4新宿ニュータワービル1階
 TEL: 03-6279-2032



みずばや
 水商売のお部屋



あずま通り店 新宿区歌舞伎町1-8-3良川ビル2階
 TEL: 03-6205-5732

駅や深川ギャザリア・イトーヨーカドー等の大型商業施設へも徒歩10分圏内の快適な生活環境♪

Access

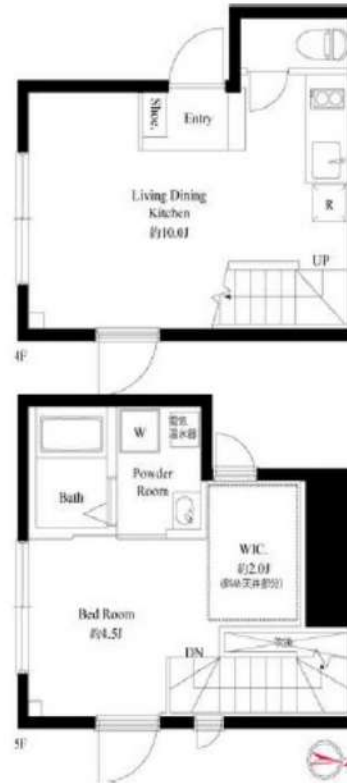
都営大江戸線
「門前仲町」駅徒歩 10分



東京メトロ東西線
「木場」駅徒歩 10分

- お洒落な外観コンクリート打放し
- 安心！共用部防犯カメラ
- 安心セキュリティ!!オートロックシステム
- カラーTVモニター付きインターホン
- 防犯性の高いダブルロック・ディンプルキー
- 防犯サムターン・鍵デッド・ドアガード採用
- 遮音性に優れたフロアタイル仕上げ
- 室内を快適にするエアコン2基標準装備
- システムキッチンIH2口(下収納有)
- 清潔な暖房便座付き温水シャワートイレ

- ★インターネットWi-Fi無料
- ↑速度等詳細はTel.0120-988-660
- ★バスタイムが楽しく過ごせる浴室テレビ付
- 冬場も嬉しい！高温差し湯機能付きバス
- プリンセスミラー鏡裏収納付き独立洗面台
- 雨天・冬は必須！浴室換気乾燥暖房涼風機
- ★収納便利なウォークインクローゼット
- あると嬉しい！室内リモコン照明付き(2台)
- 24時間利用可能な宅配ボックス
- ベット可：中型犬1匹・猫2匹※別途敷金1



0402 号室 専有面積 36.72㎡

間取 1LDK

賃料 **155,000** 円/月

共益費 10,000 円/月

物件概要

所在地／ 東京都江東区古石場3丁目5-10
 構造・規模／ 鉄筋コンクリート造 5階建
 総戸数／ 8 戸
 築年月／ 2022年01月14日
 入居日／ 2025年06月04日

契約条件

保証金1ヶ月 (契約時償却)

○保証システム利用料(家賃総額の50%～)
 ↑エボス保証にて成約となった場合、年次保証料2万円
 保証金契約時償却
 24Hサポート料22,000円/2年・鍵交換代22,000円
 室内抗菌処理代17,600円事務手数料11,000円
 当社指定賃貸入居者総合保険加入の事(別途費用)
 ※賃料口座引落し(口座振替手数料要確認)
 普通賃貸借2年契約
 ※自転車・バイク不可
 ※オール電化

24時間安心サポート

設備のトラブルに24時間365日の受付体制

医療健康サービス 24

看護師が24時間365日相談可※適応条件有

※図面と現況が異なる場合、現況優先とさせていただきます。
 ※退去時清掃費用、更新時更新費用等がございます。
 ※壁紙の色は変更する場合がございます。

新宿本店 新宿区新宿3-21-4新宿ニュータワービル1階
 TEL: 03-6279-2032



みずべや
 水商売のお部屋



あずま通り店 新宿区歌舞伎町1-8-3良川ビル2階
 TEL: 03-6205-5732

ペット可高級分譲賃貸マンション

都営新宿線『西大島』駅徒歩4分

JR総武線『亀戸』駅徒歩10分

ネット・wi-fi
無料

AXAS-IARETH西大島



★ペット飼育可★



小型犬・猫いずれか2匹まで
(成長時体長50cm以内)

※飼育時は敷金プラス1ヶ月(預かり)

退去時: 消臭費・建具清掃費49,500円(税込)
借主様負担となります。

※ライオンに関して※※申込自由※

※猫臭を匂わせるライオンライオン敷金差額からご室内
事前にご案内をお願いします! ※対象物件あり



■物件概要

- 名称 / AXAS-IARETH西大島 (アクサシアース西大島)
- 所在地 / 東京都江東区大島3丁目15番8号
- 構造 / 鉄筋コンクリート造地上7階建
- 竣工 / 2017年12月
- 交通 / 都営新宿線『西大島』駅徒歩4分
JR総武線『亀戸』駅徒歩10分
都営新宿線『大島』駅徒歩10分

■賃貸条件

- 礼金 / 1ヶ月
- 敷金 / 1ヶ月
- 更新料 / 新築料1.5ヶ月分
- 条件 / 文書事務手数料 5,500円(税込)
↑※2025/04/01申し込み分から11,000円(税込)
振替事務手数料 330円/月(税込)
鍵交換費用 27,500円(税込)
↑※2025/04/01申し込み分から33,000円(税込)
ステージ安心サポート24 19,800円(税込)
- 火災保険 / 20,000円
- その他 / 保証会社加入のこと
保証人不要プランご相談可能
初回保証料: 毎月支払額の50%
※学生プラン有り: 初回保証料 10,000円〜
月額保証料 700〜800円
※保証会社利用しない場合は、敷金2ヶ月
※別途留学生プラン有(連帯保証人不要)

〜ご利用保証会社〜

エボスROOM ID・ルームバンクインシア

★留学生プラン 初回: 毎月支払い合計額の100〜120%*
(最低保証料 50,000円)

※初回 120%の場合、we chat pay/銀聯カードでの決済可
月額保証料 700〜800円

※別途、賃料+管理費の2%の手数料がかかります。

外国人サポートプラン利用料 10,800円/年(初年度より)

※初期費用のお支払いにクレジットカード決済をご利用可

※法人様契約の際の諸条件は別途お問い合わせください

■設備概要

- ◇TVEモニター付オートロック
- ◇3口ガスシステムキッチン・グリル
- ◇浴室換気乾燥機
- ◇追い焚き
- ◇エアコン3基
- ◇ウォシュレット
- ◇室内洗濯防水パン
- ◇独立洗面台
- ◇BS/CSアンテナ
- ◇宅配ボックス・メールボックス
- ◇無料インターネット(c-five)
※他回線利用不可
- ◇防犯カメラ
- ◇駐輪場300円/月
※空要確認

参考写真含む

【募集条件】

号室	賃料	間取り	専有面積	現況
504	198,000円	2LDK	56.48㎡	4/7退去予定
管理費 12,000円				



*図面と現況が異なる場合は、現況優先と致します。



決済可能です!
※詳細は要問い合わせ※



※退去時、貸主の指定業者による室内のクリーニング費用(68,000円・税込)エアコン内部洗浄(14,300円・税込/台)は借主様負担となります。

新宿本店

新宿区新宿3-21-4新宿ニューワークビル1階
TEL: 03-6279-2032



みずばや
水商売のお部屋



あずま通り店

新宿区歌舞伎町1-8-3丸川ビル2階
TEL: 03-6205-5732