

# IMG Co-op 4 104

## 1K

専有面積  
20.00m<sup>2</sup>

imagawa Mid GARDEN Co-po 4

西武新宿線 井荻駅 徒歩10分

西武新宿線 上井草駅 徒歩17分



外国籍相談！諸条件ご相談ください！

【賃料】

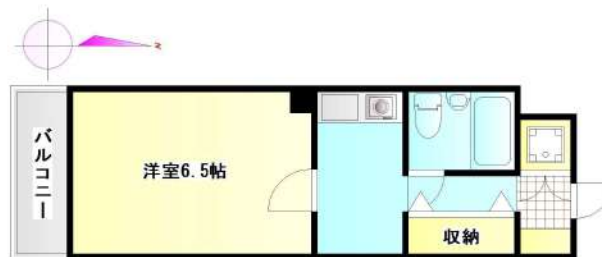
# 59,000 円

【共益費】

## 3,000 円

敷金	0ヶ月	クリーニング代49,500円(契約時)
礼金	0ヶ月	
所在階	1階/3階建て	
構造	鉄骨造	
築年月	1991年05月	

契約形態	普通建物賃貸借契約 期間：2年
保証会社	賃料+管理費の50%～ エルズサポート(貸主指定)
現況	居住中
入居可能時期	相談 4/28退去
所在地	東京都杉並区今川1丁目16-19
その他	火災保険 18,000円～ 事務手数料 11,000円 鍵交換必須 18,700円
設備情報	バストイレ：同室ユニット 追炊機能：なし 浴室乾燥機：なし 温水洗浄便座：なし 洗面所：なし コンロ：電気コンロ付 洗濯機置き場：有り(室内) ガス：なし エアコン：有り オートロック：なし インターホン：なし



\* 図面と現況が異なる場合は現況を優先します



当社の物件は初期費用クレジット  
決済可能です。

\*1年未満の解約の場合賃料2ヶ月分、2年未満の解約の場合賃料1ヶ月分の違約金があります \*除菌消臭代(契約時)22,000円 \*くらしど24(契約時)16,500円

### 新宿本店

新宿区新宿3-21-4新宿ニュータワービル1階  
TEL: 03-6279-2032



### みぞべや

水商売のお部屋



### あずま通り店

新宿区歌舞伎町1-8-3良川ビル2階  
TEL: 03-6205-5732

# パルクベール上井草 310 1K

専有面積  
30.06m<sup>2</sup>

PARCVEIL KAMIIGUSA

西武新宿線 井荻駅 徒歩8分

西武新宿線 上井草駅 徒歩9分

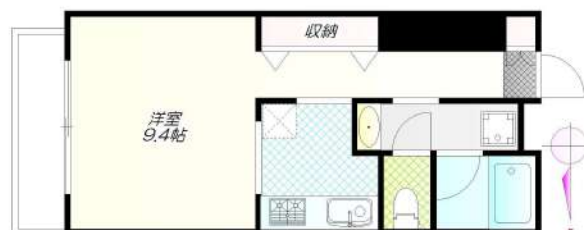


外国籍不可 / エレベーター！インターネット無料！諸条件ご相談ください！

敷金	0ヶ月	クリーニング代49,500円(契約時)
礼金	0ヶ月	
所在階	3階/5階建て	
構造	鉄骨造	
築年月	2002年04月	

【賃料】 73,000 円

【共益費】 5,000 円



\* 図面と現況が異なる場合は現況を優先します

契約形態	普通建物賃貸借契約 期間：2年
保証会社	賃料+管理費の50%～ エルズサポート(貸主指定)
現況	居住中
入居可能時期	相談 4/18退去
所在地	東京都杉並区上井草2丁目43-4
その他	火災保険 20,000円 事務手数料 11,000円 鍵交換任意 15,000円～
設備情報	バストイレ：別室 追炊機能：なし 浴室乾燥機：なし 温水洗浄便座：なし 洗面所：有り コンロ：ガスコンロ付 洗濯機置き場：有り(室内) ガス：都市ガス エアコン：有り オートロック：有り インターホン：有り



当社の物件は初期費用クレジット  
決済可能です。

\*1年未満の解約の場合賃料2ヶ月分、2年未満の解約の場合賃料1ヶ月分の違約金があります \*除菌消臭代(契約時)22,000円 \*くらしど24(契約時)16,500円

新宿本店 新宿区新宿3-21-4新宿ニュータウンビル1階  
TEL：03-6279-2032



みずべや  
水商売のお部屋



あずま通り店 新宿区歌舞伎町1-8-3良川ビル2階  
TEL：03-6205-5732

分譲賃貸マンション

中央線「荻窪」駅 徒歩 13分

# ジュエル荻窪 401号室

中央・総武線各停「荻窪」駅 徒歩 13分

東京メトロ丸ノ内線「荻窪」駅 徒歩 13分

★礼金0・VR内見可能★JR中央・総武線「荻窪」駅から徒歩13分！二面採光・角部屋で日当たり良好！！

所在地	〒167-0052 東京都杉並区南荻窪1丁目21-17	
構造/所在階	鉄筋コンクリート造 / 地上階数 8階建/4階部分	
築年月	2002年11月	向き 西
専有面積	29.97㎡	バルコニー面積
賃料	98,000円	管理費 12,000円
敷金/礼金	敷金: 1ヶ月 / 礼金: 0ヶ月	
月次費用	MEIKOライフサポート倶楽部 3,300円 / 月額 【付帯保険付き】 ※法人契約、事務所利用の場合以下へ条件変更 24時間安心サポート料 16,500円/2年毎	
追加オプション	MEIKOライフサポートPlus (見守りサービス) 4,400円 / 月額 ※65歳以上のご入居者様は付帯必須(新規契約・更新時)	
その他費用	[一時金] 鍵交換費:33000円 契約事務手数料:16500円 [備考] 退去時クリーニング費用:62,700円、家賃引落手数料別途御契約者様負担	
契約区分/期間	普通借家契約 / 2年	
現況/入居時期	2025年02月20日退去予定 / 2025年03月中旬予定	
家財保険	MEIKOライフサポート倶楽部に付帯保険付き ※法人契約、事務所利用の場合は別途加入必須	
その他賃貸条件	解約予告:2ヶ月前 更新料:新賃料1ヶ月分 更新事務手数料:新賃料0.55ヶ月分 [保証会社利用必須] お部屋の広さによりプランが異なります。 ①40㎡未満のお部屋 ②40㎡以上のお部屋 初回保証料:月額総額の①50% ②100% 保証会社更新料:①15,000円 ②22,000円/1年毎 月額保証料:月額総額の1.3% (①②共通) ※海外審査不可 ※外国籍の方は日本語での会話が可能なお方に限ります。	
短期解約違約金	契約開始日から1年未満に解約申し入れの場合は1ヶ月分賃料及び管理費相当額の短期解約違約金が発生いたします。	



解約日:2025/04/05 退去予定日:2025/02/20 ※ 民泊NG ※

## 設備

システムキッチン, ガスコンロ設置済, 2口コンロ, バス・トイレ別, 脱衣所, 温水洗浄便座, 洗面化粧台, ユニットバス, バス有, トイレ有, 洗面台, シャワー, エアコン, BS, CS, CATV, TVインターホン, 2F以上, セキュリティ有り, モニタ付オートロック, 給湯, 冷房, 暖房, フローリング, 室内洗濯機置場, 洗濯機置場, クローゼット, シューズボックス, 収納有, 角住戸, 2面採光, 暖房便座, エレベーター, 外壁タイル張り, 宅配BOX, 敷地内ゴミ置き場, 分譲タイプ, メールボックス, 風除室, 管理室

### 新宿本店

新宿区新宿3-21-4新宿ニュータワービル1階  
TEL: 03-6279-2032



みずいべや  
水商売のお部屋

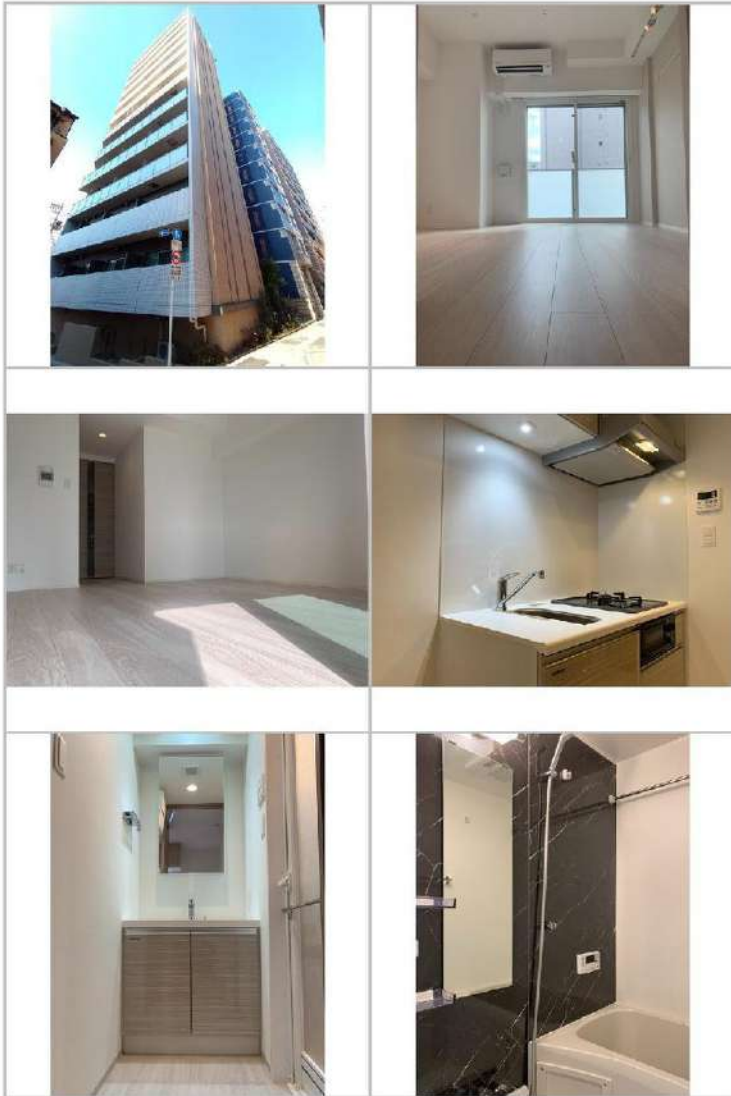


### あずま通り店

新宿区歌舞伎町1-8-3良川ビル2階  
TEL: 03-6205-5732

# クレイシア三軒茶屋

分譲賃貸マンション  
インターネット(Wi-Fi)無料!



写真はイメージです  
インターネットはギガプライズのみ利用可  
※民泊利用禁止  
※ペット飼育不可

保証会社加入必須  
I、新日本信用保証  
①初回資料総額 4.0% (年額1万円)  
②初回資料総額 3.0% (年額無)  
③学生プラン初回3万円4年間年額無  
(5年目~年額1万円)※要学生証コピー  
口座振替手数料 216円(税込)/月

II、ジャックス保証  
初回資料総額 4.0% (年額1万円)  
口座振替手数料無し

号室	賃料		
603	121,500円		
管理費	12,000円		
敷金	1ヶ月	礼金	1ヶ月
所在地	東京都世田谷区 上馬2丁目26-8		
交通	東急田園都市線 三軒茶屋 徒歩8分 東急世田谷線 三軒茶屋 徒歩9分		
構造	鉄筋コンクリート(RC造) 13階建		
専有面積	25.62㎡	開口部方位	南西
総戸数	48戸	間取り	1K
築年月	2019/09	契約期間	2年
入居日	5月下旬 04/18退去(入居中)		
設備等	都市ガス, 公共下水, 宅配BOX, バス・トイレ別, 浴室乾燥機, 追い焚き機能, 室内洗濯機置き場, ガスコンロ, コンロ2口, バルコニー, エレベーター, エアコン, 独立洗面台, 防犯カメラ, 温水洗浄便座, ネット無料, グリル, モニタ付オートロック, ゴミ置場, シリンダーキー(ディンプル), ダブルロックキー		
備考	※365日以内の解約の場合、短期解約違約金 賃料(管理費込) 1ヶ月分 ※更新事務手数料: 新賃料の0.5ヶ月分 ※ルームクリーニング代(退去時支払): 48,400円(税込) FAST ASSIST24/月額: 1,100円(税込) 室内除菌消臭代: 8,800円(税込) 鍵交換料: 35,200円(税込) 保険料: 20,000円 2年 解約予告: 1ヶ月前		

図面が現状と異なる場合は現状優先とします。  
更新料: 新賃料の1ヶ月分

新宿本店 新宿区新宿3-21-4新宿ニュータワービル1階  
TEL: 03-6279-2032



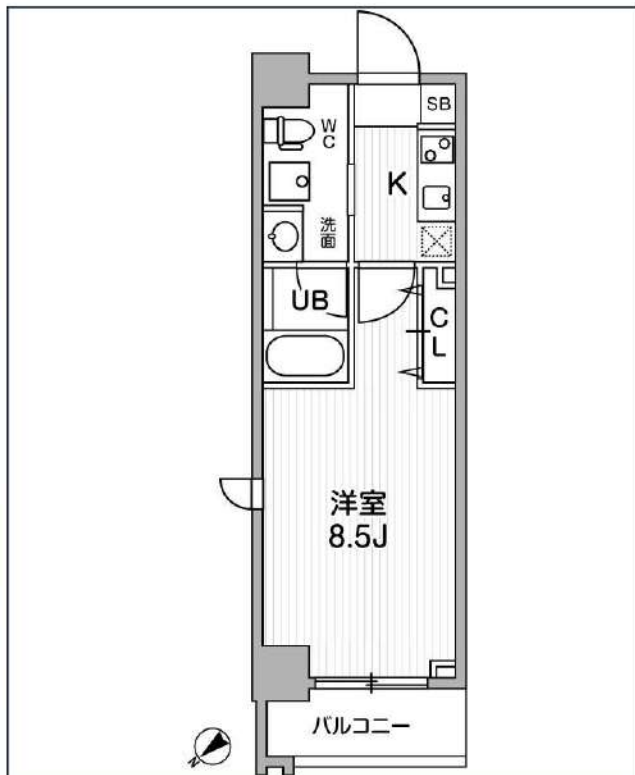
みずべや  
水商売のお部屋



あずま通り店 新宿区歌舞伎町1-8-3良川ビル2階  
TEL: 03-6205-5732

# リテラス三軒茶屋サウス

東急田園都市線「駒沢大学」徒歩7分  
東急田園都市線「三軒茶屋」徒歩11分  
東急世田谷線「三軒茶屋」徒歩11分



号室	賃料	
701	135,000円	

管理費	12,000円		
敷金	135,000円	礼金	0円
所在地	東京都世田谷区上馬1丁目4-13		
構造・階建	RC 7階部分 / 地上11階、地下0階		
築年月	2024年1月	総戸数	45
間取り	1K	専有面積	25.07㎡
契約期間	普通借家2年	開口向き	北西
保険		連帯保証人	指定しない
保証会社			
その他費用	Goodプレミアムα(24Hサポートのみ)11,000円 税抜(入居時)、住宅総合保険(フレックス)20,000円 非課税(入居時)、Goodプレミアムα登録料2,000円/税抜(入居時)		
入居時期	即入居可	退去予定日	—

インターネット 使用料無料	オートロック	宅配ボックス	専用ゴミ置き場	浴室乾燥機	ウォシュレット	エレベーター	礼金0	カードキー	独立洗面台	洗面所独立	シャワーブース
照明器具	洗濯機置場室内	バス・トイレ別	コンロ2口	システムキッチン	エアコン	24H急修システム	下駄箱	防犯カメラ	築2年以内	即入居可	フローリング

※現況と図面に相違がある場合は、現況優先となります。

新宿本店 新宿区新宿3-21-4新宿ニューパークビル1階  
TEL: 03-6279-2032



みずびや  
水商売のお部屋



あずま通り店 新宿区歌舞伎町1-8-3良川ビル2階  
TEL: 03-6205-5732

入居可能予定日

4月28日

0205号室

## ALTERNA経堂

 小田急線「経堂」徒歩9分



### Room Detail

★2025年リーシングキャンペーン対象物件★

敷金・礼金ゼロ!フリーレント1ヶ月!キャンペーン中!

1DK / 25.87㎡

敷金 無し 礼金 無し

共益費 15,000円 月額合計 157,000円

保険等 加入要: 22,000円/2年

マンション・ビル



 東京都世田谷区 桜丘1丁目8番17号

### Building Detail

構造 鉄筋コンクリート造3階建/2階部分 戸数 39戸 完成 2021年1月13日

設備 BS、CS、オートロック、防犯カメラ、宅配用ボックス、エレベーター、自転車駐輪可、公営水道、公共下水、ダブルロック、ペット可、二人入居可、コンロ口数2、バス・トイレ別、シャワー、洗面所独立、温水洗浄暖房便座、室内洗濯機置場、シャンプードレッサー、洗面化粧台、浴室乾燥機、エアコン、カーペット、下駄箱、カーペット、フローリング、バルコニー、人感センサーライト、都市ガス

備考 ■更新料:新賃料の1ヶ月分■第一保証会社:エポス(初回:40%、月次:無、更新:10000円/1年 or 14000円/1年)■第二保証会社:JRAG(初回:70%、月次:無、更新:10000円/1年)■退去時RC代(税別):50,000円、エアコン清掃費1基辺り:15,000円■1年未満解約違約金:FR無は総賃料1ヶ月分、FR有はFR相当分+総賃料1ヶ月分■2年未満解約違約金:FR有はFR相当分 二人入居可:相談可能敷金・礼金ゼロ!フリーレント1ヶ月!キャンペーン中!インターネット無料(株)シーファイブ TEL:0120-998-886。大手法人で保証会社を外す場合は敷金1ヶ月積み増し。解約予告2ヶ月前(日割)。

※記載の情報と現況が異なる場合現況を優先します

新宿本店 新宿区新宿3-21-4新宿ニートワークビル1階  
TEL:03-6279-2032



みずべや  
水商売のお部屋



あずま通り店 新宿区歌舞伎町1-8-3良川ビル2階  
TEL:03-6205-5732