

フェニックス板橋大山 202

物件種別	間取り	賃料	管理費等
マンション	1K	78,000円	4,000円

敷金/保証金	78,000円	礼金/権利金	78,000円
敷引/償却金		更新料	
更新事務手数料			
その他費用	<small>[-一時金] 鍵交換費用(税込): 27,500円 [月次費用] 家財保険+付帯サービス(税込): 1,735円 (備考) ■契約時: 当月分+翌月分の賃料・管理費をお支払い頂きます ■ペット飼育時: 敷金1ヶ月追加(別途飼育相則参照・要申請書) ■解約時: ルームクリーニング費用及び借主負担分の原状回復費用をお支払い頂きます</small>		
物件所在地	東京都板橋区大山東町32-1		
交通	都営三田線 板橋区役所前駅 徒歩4分 東武東上線 大山駅 徒歩7分		
間取り詳細	2階: 洋室 6.20畳		
構造	鉄筋コンクリート 2階 / 13階建		
面積	19.80㎡	向き	北東
築年月	2012年1月30日	契約期間	定期借家契約 2年
退去日		入居時期	相談
駐車場	要問合せ 駐輪場 バイク置き場		
設備	2口ガス バストイレ別 脱衣室 浴室換気乾燥機 温水洗浄便座 エアコン フローリング 室内洗濯機置場		
入居諸条件	ペット可		
損害保険			
保証会社	必須 トーシンライフ、オリコフォレントインシュア、全保連/保証料: 初回=賃料等×50%、月額=賃料等×1%		
備考	■民泊利用不可 ■自転車: 月額500円 バイク: 月額2,000円(契約時2年間一括払い※台数要確認) ■部屋タイプ: B ■定期借家2年 ※内装は入居までに変更となる場合がございます ■外国籍相談可(申込条件: 在留カード必須、日本語読み書き出来る方、連帯保証人必須: 日本人又は永住者) ■一部法人保証会社未加入時: 敷金・礼金を各1ヶ月追加 ◆内見予約は『スマート内覧』◆		

外観



その他



新宿本店 新宿区新宿3-21-4新宿ニューワールドビル1階
TEL: 03-6279-2032



みずべや
水商売のお部屋

あずま通り店 新宿区歌舞伎町1-8-3良川ビル2階
TEL: 03-6205-5732

分譲賃貸マンション



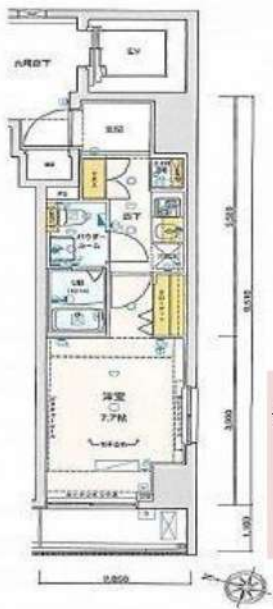
★ペット飼育可能（小型犬・猫 1匹まで）/高層階角部屋



物件名 GENOVIA板橋本町駅前green veil
601号室 Atype

賃料 78,500円

交通 都営三田線「板橋本町」駅 徒歩 2分
東武東上線「中板橋」駅 徒歩 17分
埼京線「十条（東京）」駅 徒歩 22分



★別タイプ参考写真



★別タイプ参考写真



★別タイプ参考写真



★別タイプ参考写真

★室内写真載せてます！
転用OK！
承諾不要です！
<https://x.gd/6rej2>



★上記、初期費用決済可！お家賃もご相談可能！
※外国人サポートプラン加入の方限定

- ペット飼育可(小型犬・猫 1匹まで)
 - 浴室乾燥機付き
 - 温水洗浄便座(BT別)
 - 独立洗面台完備
 - 2口ガスシステムキッチン
 - 契約金カード決済可(VISA Masterのみ)
 - 電子契約有
 - 防犯カメラ、オートロック
 - 宅配ボックス
 - 二人同居・外国籍相談可能
- ※ペット飼育の場合敷金1ヵ月追加(解約時償却)。※留学生・ワーホリの方敷金1ヵ月追加(解約時返還)。

所在地	東京都板橋区本町38-7			管理費等	管理費 10,000円	その他費用 ・保証会社必須 ・一手手「RBI」初回保証料：40%（ペット飼育時60%） 外国籍：100%+外国籍サポート年額10,800円 （※審査により変更有・要確認） 外国籍家賃：クレカQR決済可（既存の保証料+2%/月） ★RBI安心サポート： 家賃保証月額料金+家財保険+家賃引落手数料+mamorocca →全て付帯して2,700円/月(税込) 二番手「要相談」 ・火災保険料→保証会社により変化 ・繰上返済費用27,500円【任意】 ・契約事務手数料11,000円 ・消費税等11,000円 ・M&Aカンパ 費用38,500円（全て税込表記） ※1年未満短期違約金有、資料+管理費合計額（法人相談可） ※解約予告2ヶ月前（法人の場合相談可）
所在階	6階	向き	西	敷金/礼金	敷金： 0ヵ月 礼金： 1ヵ月	
専有面積	26.12㎡	バルコニー	3.13㎡	入居時期	2025年6月上旬（2025年5月17日 退去予定）	
間取詳細	1K			契約期間	普通借家契約2年（更新料：新賃料1ヵ月）	
構造	鉄筋コンクリート造 地上階数 10階			駐車場	無	
築年月	2013年8月			駐輪場	自転車：無料（要登録）	
				必要書類	《個人契約》 契約者：保険証7-30北*-、顔写真付き身分証明書7-30北*-、家賃引落口座、銀行印 緊急連絡先：身分証明書7-30北*- 保証人：通常保証人随約書・印鑑証明書・保険証7-30北*-、顔写真付き身分証明書7-30北*- 《法人契約》 契約者：会社簿本・印鑑証明書/入居者：保険証7-30北*-、顔写真付き身分証明書7-30北*- 保証人：印鑑証明書・保険証7-30北*-、顔写真付き身分証明書7-30北*- ※審査の内容によって収入の証明できる書類を提出して頂く場合があります。	

新宿本店

新宿区新宿3-21-4新宿ニュータウンビル1階
TEL：03-6279-2032



みずぺや
水商売のお部屋



あずま通り店

新宿区歌舞伎町1-8-3良川ビル2階
TEL：03-6205-5732

西武新宿線「武蔵関」駅 徒歩5分 東武東上線「ときわ台」駅 徒歩13分
東武東上線「中板橋」駅 徒歩17分

FR :

クレヴィスタ練馬武蔵関 202

東京都練馬区関町東2丁目6-12

構造 鉄筋コンクリート5階建

面積 25.64㎡

竣工 2018年11月

間取り 1K

退去予定日：2025/03/30
方角：西



セールスポイント

こだわりポイント満載のクレヴィスタ練馬武蔵関。室内設備は浴室乾燥機・洗面所独立などが揃っているので、快適に過ごしやすいお部屋になります。セキュリティ面は、TVインターホン・オートロックなど充実しているので、防犯対策もばっちりです。練馬区エリアと西武新宿線武蔵関付近での賃貸マンション、賃貸アパートをお探しの方はぜひコチラからお問い合わせやご連絡を下さい。

スマートホーム

スマホアプリ「Space Core」で利用可。お部屋により設置されている機器が異なる場合や、非設置の物件もございますので現地をご確認ください。【機能】①スマートロック②温湿度センサー③室内防犯カメラ④赤外線家電操作機能⑤管理会社とのチャット機能など

※図面と現況が異なる場合は現況優先になります。



▼賃貸借条件

賃料	81,000円
共益費	15,000円
契約期間	2年
更新料	新賃料の1ヶ月
▼その他条件	
ペット	相談
法人	可
外国籍	社会人/大学生 敷金+1 上記以外 敷金+3 償却1

※法人(保証会社不可):敷金+2ヶ月/礼金+2ヶ月
※水・風可:敷金+1ヶ月
※2人入居:敷金+1ヶ月
※ペット:小型犬+1ヶ月/猫+1.5ヶ月(償却)
※不動産業者入居不可(連保も不可)
※民泊転貸禁止
※先行申込可・先行契約不可

▼初期費用

敷金	0ヶ月
礼金	0ヶ月
保証:イオースカート	緊急連絡先40%
保証:ルームバンク 口振手数料¥330	緊急連絡先40%
保証:GTN	GTN 外国籍の方エポスグローバルプラン 総額家賃の100% +月次費用 総額家賃の2%
その他月額費用	リビングアシスト総合保険 800円
室内清掃費用	55,000円
鍵交換代	33,000円
その他初期費用	書類作成代: 11,000円
入居時期	予定2025年4月下旬

新宿本店

新宿区新宿3-21-4新宿ニューターワビル1階
TEL: 03-6279-2032



みずびや
水商売のお部屋



あずま通り店

新宿区歌舞伎町1-8-3良川ビル2階
TEL: 03-6205-5732

RENECAT導入済物件★消臭抗菌効果が半永久持続
★家具・家電付賃貸へ変更可★すぐお住まいになれます

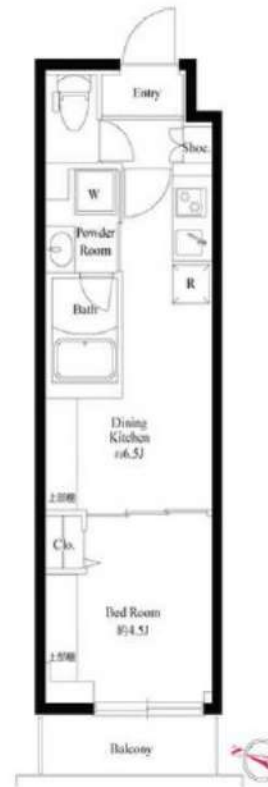
Access

都営三田線
「志村三丁目」駅徒歩 7分



都営三田線
「蓮根」駅徒歩 7分

- カラーTVEモニター付オートロック
- 安心の共用部防犯カメラ8台設置
- ダブルロック&ディンプルキー
- お手入れ楽々LL45フローリング採用
- 快適なエアコン1基標準装備
- 2口ガスシステムキッチン
- バスルーム・トイレ・洗面台を独立設計
- お湯張り機能付きバス
- ★雨天や冬に必須浴室換気乾燥暖房涼風機
- 清潔な暖房便座付き温水シャワートイレ
- ★ネット使い放題(ファイバーゲート)
- ↑速度等詳細はTel.0120-988-660
- クローゼット・シューズBOX
- BS/CS110%/CATV(別途費用)
- 24時間利用可能な宅配ボックス
- 24時間利用可能なゴミ置き場
- 駐車場(空き状況条件含め、要詳細確認)
- バイク置場50cc(空き状況条件等要確認)
- 駐輪場(空き条件等含め要詳細確認)
- ペット小型1匹まで可敷金1ヶ月追加



0303 号室 専有面積 25.50㎡

間取 1DK

賃料 98,000 円/月

共益費 15,000 円/月

物件概要

所在地 / 東京都板橋区坂下1丁目39-3
構造・規模 / 鉄筋コンクリート造 4階建
総戸数 / 25 戸
築年月 / 2020年11月02日
入居日 / 2025年05月30日

契約条件

敷金0ヶ月・礼金0ヶ月

保証システム利用料:家賃総額55%(最低金額5.5万円)
24Hサポート料22,000円/1年・鍵交換代22,000円
室内抗菌処理代17,600円事務手数料11,000円
当社指定賃貸入居者総合保険加入の事(別途費用)
※賃料口座引落し(口座振替手数料:月額550円)
普通賃貸借1年契約(更新型)※
※1、2回目の更新時5%の賃料改定あり。更新料は1回のみ。
2回目以降の更新料は無い為、安心して永くお住まいいただけます
※LPガス(要担保金)

24時間安心サポート

設備のトラブルに24時間365日の受付体制

医療健康サービス24

看護師が24時間365日相談可※適応条件有

※図面と現況が異なる場合、現況優先とさせていただきます。
※退去時清掃費用、更新時更新費用等がございます。
※壁紙の色は変更する場合がございます。



新宿本店 新宿区新宿3-21-4新宿ニュータウンワビル1階
TEL: 03-6279-2032



みずのべや
水商売のお部屋



あずま通り店 新宿区歌舞伎町1-8-3良川ビル2階
TEL: 03-6205-5732

RENECAT導入済物件★消臭抗菌効果が半永久持続
★家具・家電付賃貸へ変更可★すぐお住まいになれます

Access

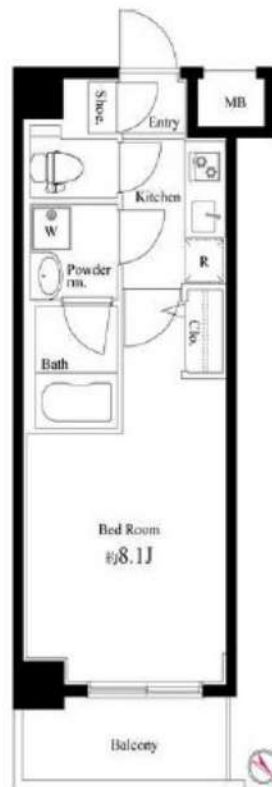
東京メトロ副都心線
「小竹向原」 駅徒歩 7分



東京メトロ有楽町線
「小竹向原」 駅徒歩 7分

- タイル張りの美しい外観
- 共用部防犯カメラ
- 監視カメラ付エレベーター
- TVモニター付オートロック
- 玄関扉ダブルロック&ディンプルキー
- 床フローリング仕様
- 洋室エアコン標準装備
- オリジナルシステムキッチン
- 2口ガスコンロ
- バスルームとトイレを独立

- ★雨天・冬は必須!浴室換気乾燥暖房機
- 収納便利なクローゼット
- トール型シューズBOX
- インターネット光対応(別途費用)
- BS・110°CS(別途費用)
- 24時間受取可能宅配BOX
- 駐車場(空き状況条件含め、要詳細確認)
- 原付バイク置場(空き条件等含め要確認)
- 駐輪場(空き条件状況等、要詳細確認)
- ペット可(別途敷金1ヶ月)小型1匹まで



0313 号室 専有面積 25.73㎡

間取 1K

賃料 **99,000** 円/月

共益費 15,000 円/月

物件概要

所在地 / 東京都板橋区小茂根1丁目25-20
構造・規模 / 鉄筋コンクリート造 13階建
総戸数 / 94 戸
築年月 / 2014年10月17日
入居日 / 2025年05月28日

契約条件

敷金0ヶ月・礼金0ヶ月

保証システム利用料:家賃総額の55%(最低金額5.5万円)
24Hサポート料22,000円/1年・鍵交換代22,000円
室内抗菌処理代17,600円事務手数料11,000円
当社指定賃貸入居者総合保険加入の事(別途費用)
※賃料口座引落し(口座振替手数料:月額550円)
普通賃貸借1年契約(更新型)※
※1、2回目の更新時5%の賃料改定あり。更新料は1回のみ。
2回目以降の更新料は無い為、安心して永くお住まいいただけます
※アクセントクロスの色は変更する場合がございます

24時間安心サポート

設備のトラブルに24時間365日の受付体制

医療健康サービス 24

看護師が24時間365日相談可※適応条件有

※図面と現況が異なる場合、現況優先とさせていただきます。
※退去時清掃費用、更新時更新費用等がございます。
※壁紙の色は変更する場合がございます。

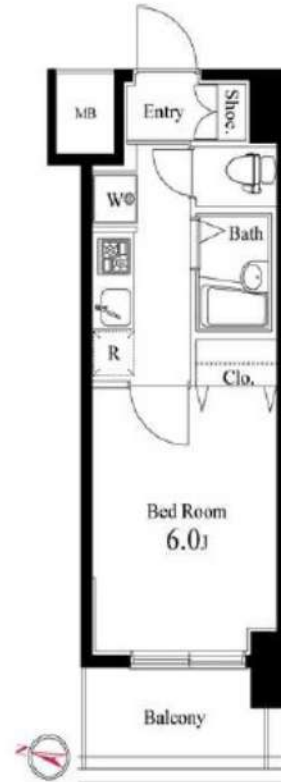


RENECAT導入済物件★消臭抗菌効果が半永久持続
★家具・家電付賃貸へ変更可★すぐお住まいになれます

Access

JR山手線
「池袋」駅徒歩 9分

東京メトロ副都心線
「池袋」駅徒歩 9分



0303 号室 専有面積 20.72㎡

間取 1K

賃料 107,000 円/月

共益費 15,000 円/月

物件概要

所在地 / 東京都豊島区池袋1丁目13-24
構造・規模 / 鉄筋コンクリート造 14階建
総戸数 / 72 戸
築年月 / 2012年03月02日
入居日 / 2025年05月28日

契約条件

敷金0ヶ月・礼金0ヶ月

SC保証システム利用料家賃総額の55%(最低金額5.5万円)
保証人有りプラン:家賃総額の30%(最低金額3万円)
24Hサポート料22,000円/1年・鍵交換代22,000円
室内抗菌処理代17,600円事務手数料11,000円
当社指定火災保険(ジック)加入の事(別途費用)
賃料口座引落し(口座振替手数料別途有)
普通賃貸借1年契約(更新型)※
※1、2回目の更新時5%の賃料改定あり。更新料は1回のみ。
※2回目以降の更新料は無い為、安心して長くお住まいいただけます
※アクセントクロスの色は変更する可能性がございます

24時間安心サポート

設備のトラブルに24時間365日の受付体制

医療健康サービス 24

看護師が24時間365日相談可※適応条件有

※図面と現況が異なる場合、現況優先とさせていただきます。
※退去時清掃費用、更新時更新費用等がございます。
※壁紙の色は変更する場合がございます。



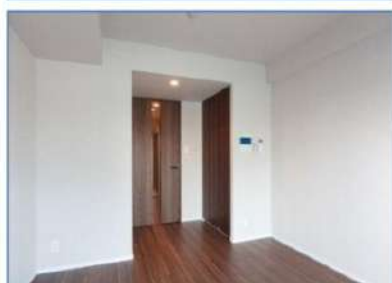
FOR RENT

DIPS大山東町 904号室

東武東上線大山駅 徒歩7分

都営三田線板橋区役所前駅 徒歩5分
埼京線板橋駅 徒歩16分ペット飼育可能
犬・猫可(小型2匹まで)※保証金
1ヶ月追加大型バイク
相談可

礼金 0



※図面と現況が異なる場合は、現況を優先致します。

原状回復
要項

- 貸室内の清掃 (基本料金 (別途消費税) ~30㎡: 48,000円、~50㎡: 63,000円、~60㎡: 73,000円、61㎡~: 専有面積に応じる)
- エアコンクリーニング(1台: 13,000円税別)
- ペット飼育可能物件の場合はペット飼育のお客様退去時、消臭消毒費用(15,000円税別)はご負担いただきます。
- 保証金は貸主受領時に全額償却されます。預かり金ではありません。退去時原状回復で借主が負担すべき費用の内、保証金の額までは貸主負担に変更することし、借主への請求から差し引かれます。

分譲賃貸マンション			
賃料	109,000円	管理費	10,000円
間取	1K	専有面積	壁芯25.50㎡
保証金	1ヵ月	礼金	0ヵ月
敷金	0ヵ月	更新料	1ヵ月
住居表示	東京都板橋区大山東町 29-15		
建築構造 所在階	鉄筋コンクリート地上10階	所在階	9階
入居日	相談	建物竣工	2015年11月
現況	居住中	退去予定日	2025年4月3日
ペット飼育	可能	くらしど24	2年16,500円
火災保険料	少額短期保険 2年18,000円~	鍵交換代	24,200円
設備			
備考	<ul style="list-style-type: none"> ■ インターネット「Ucom光」(別途契約) ■ 保証会社必須 ■ 解約2ヶ月前予告 ■ 短期解約違約金有 ■ ペット飼育の場合保証金1ヶ月追加 ■ 入居審査後、インターネット・電気・ガス・水道のご利用に関し、業者よりお電話させていただきます。 ■ 駐輪場・駐車場等の確認は共用部管理会社へお問い合わせください。 ■ 居住中・完成前の物件は全て先行契約になります。 ■ 共用部管理会社: 株式会社 03-5366-1222 		
保証会社	【初回】賃料+管理費合計の50%	:	59,500円
第1候補	【月次】賃料+管理費合計の1.5%	:	1,785円
短期違約金	1年未満: 総賃料2ヶ月分 (238,000円) 2年未満: 総賃料1ヶ月分 (119,000円)		

新宿本店

新宿区新宿3-21-4新宿ニューワークビル1階
TEL: 03-6279-2032みずべや
水商売のお部屋

あずま通り店

新宿区歌舞伎町1-8-3良川ビル2階
TEL: 03-6205-5732



- ◆ペット飼育可物件！ペットの足洗い場もあります♪
- ◆断熱性・結露防止に効果のある外壁！
- ◆物件周辺には公園やスーパーコンビニなど有！



□アクセス

西武池袋線『練馬』駅徒歩12分
都営大江戸線『練馬』駅徒歩13分
西武有楽町線『練馬』駅徒歩12分

□賃貸条件

賃料	128,000	円
	管理費 12,000	円
礼金	1ヶ月	
敷金	1ヶ月	

□物件概要

名称	パレスステージ練馬Ⅲ
住所	東京都練馬区中村北二丁目4番以下未定
構造/規模	RC造/4階建て
種別	マンション
竣工年月	2025年3月

□その他

入居予定	・3月31日引渡し予定
更新料	・新賃料の1ヶ月分 ・更新事務手数料 22,000円(税込)
保険	・家財総合保険 20,000円(2年間)
その他	・鍵交換代 新築の為鍵交換無し ・コンシェルジュ24時間費用 22,000円(税込)
	・解約予告 1ヶ月前 ・退去時ルームクリーニング代 入居者負担特約有(退去時支払) ・ペット飼育時敷金+1ヶ月 原状回復費用全額借主負担

□保証会社

・保証会社利用 可能



セブン-イレブン 練馬中村北千川通り店 約170m
ライフ練馬中村北店 約140m
業務スーパー練馬駅前店 約750m
ジェーン 練馬中村橋 約210m
中村かしわ公園 約350m



【設備・仕様】

※モデルルーム写真になります。

2口IHヒーター	追焚機能付き	メールボックス	エレベーター
独立洗面化粧台	浴室換気暖房乾燥機付	宅配ボックス	シューズインクローク
オートロック	エアコン	ペット足洗い場	敷地内ごみ置き場
多機能便座	カラーモニター付きインターホン	バイク置き場※	自転車置き場※

※バイク置き場・自転車置き場 金額・空き状況要確認。

※図面と現況に相違がある場合、現況を優先させていただきます。必ず現地をご覧下さい。ネット環境は仕様変更になる可能性があり、設備に関わらず契約された通信会社に契約可能か事前に確認下さい。

①初回保証料：月額総賃料の30%+毎年10,000円

②初回保証料：8,000円+毎月月額総賃料の2%

※月額総賃料は賃料+管理費 ※①は引落手数料300円(税別)

新宿本店 新宿区新宿3-21-4新宿ニートワークビル1階
TEL: 03-6279-2032



みずべや
水商売のお部屋



あずま通り店 新宿区歌舞伎町1-8-3良川ビル2階
TEL: 03-6205-5732