



# Beverly Homes KAWASAKI

◆取引態様：代理

作成日：2025年3月20日



※別タイプの写真になります。



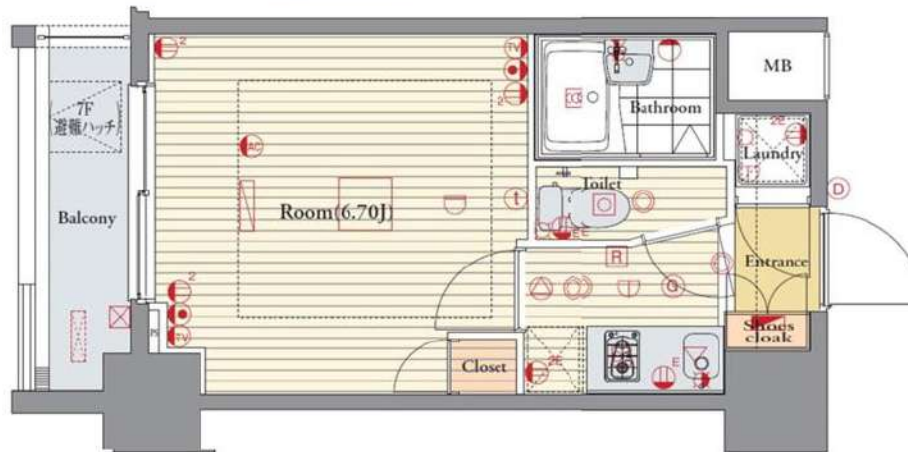
各層共通

**当社指定保証会社利用必須**

① 決済サービス料 550円/月(税込)

② 月額保証料 550円/月

※①②どちらかの利用で口座振替費用は発生致しません

**ライフサポート加入必須**営業時間外の一時対応サービス  
16,500円(税込)/2年

種目	分譲賃貸マンション		
物件名	ビバリーホームズ川崎		
駅	「川崎」駅		
間取	1K		
備	敷金1ヶ月・礼金1ヶ月	ペット飼育の場合	保証金1ヶ月
	※解約時償却		
格	※解約時に敷金1ヶ月分償却になります。		
	602号室	71,500円	
所在地	神奈川県川崎市川崎区渡田1丁目9番4号		
交通	JR東海道本線・京浜東北線「川崎」駅 徒歩13分 京浜急行線「京急川崎」駅 徒歩16分		
構造規模	鉄筋コンクリート造、地上11階建		
築年月	2010年3月		
現況	4月13日解約	入居日	相談
管理費等	10,000円	契約期間	2年間(更新可)
専有面積	19.76㎡	方位	南西
設備	◎TV付AL ◎BS ◎110℃S ◎セコム ◎バス/トイレ別 ◎室内洗濯機置場 ◎バルコニー ◎2口ガスコンロ ◎エアコン ◎照明 ◎収納 ◎EV ◎建物内ゴミ置場 ◎宅配BOX		
備考	◎家財保険2年:18,000円/23,000円(当社指定) ◎ライフサポート:16,500円/2年間(税込) ◎保証会社初回保証料:資料+管理費+決済サービス料 550円/月(税込)の50%をご負担いただきます ◎鍵交換費用:25,300円(税込) ◎保証会社更新料:年間10,000円 ◎賃貸契約更新料:新賃料の1ヶ月分 ◎駐輪場等:管理会社に確認 ※ペット飼育の場合、エアコン内部洗浄 16,500円(税込)～が退去時発生します ※家賃の支払い方法は口座振替となります		

※内見される際は電話予約(名刺FAX不要)後、現地対応となります。

※図面と現況が異なる場合は現況優先といたします。※申込書は弊社ホームページからご利用下さい。

**新宿本店**新宿区新宿3-21-4新宿ニューワールドビル1階  
TEL: 03-6279-2032みずべや  
水商売のお部屋**あずま通り店**新宿区歌舞伎町1-8-3長川ビル2階  
TEL: 03-6205-5732



# H a l e C a n a l

## 204号室

東急東横線

元住吉駅徒歩10分

**インターネット無料**

※指定会社利用の場合に限ります。

## 外観等



## 地図



## 間取り



## 周辺環境



## 駐輪場

※要空き確認

※金額等は管理会社へお問い合わせ下さい



※図面と現況が異なる場合は現況を優先いたします。

賃料	77,000円		
共益費	4,000円		
敷金	1ヶ月	礼金	1ヶ月
現況	4月17日退去予定		

## 物件概要

所在地	神奈川県川崎市中原区西加瀬1-6-1		
構造	木造地上3階建		
種別	賃貸アパート		
築年数	2017年9月	総戸数	12戸
間取り	1K	広さ	21.57㎡

## 必要書類・その他注意事項

身分証明書・収入証明  
 (※保険証は提出時記号・保険証番号をふせてください)  
 家賃口座引落(手数料は契約者負担となります)  
 入居者サポート料 2年間 22,000円  
 住宅総合保険 2年間 20,000円  
 プロパンガス保証金 15,000円  
 解約時敷金償却 1ヶ月(法人契約に限り相談可)  
 鍵交換代 26400円  
 通常損耗は貸主負担です  
 保証会社利用必須  
 近隣トラブル解決支援サービス付保証プランあり  
 契約期間:2年  
 更新料:新賃料の1ヶ月分

## 建物管理会社

※お問い合わせください

## 部屋設備

- ◆バス・トイレ別 ◆エアコン1基(設備:洋室)
- ◆オートロック
- ◆宅配BOX
- ◆室内洗濯
- ◆独立洗面台



# ルーブル川崎都町貳番館 1001

物件種別	間取り	賃料	管理費等
マンション	1K	95,000円	0円

敷金/保証金	0円	礼金/権利金	95,000円
敷引/償却金		更新料	1ヶ月(新賃料)
更新事務手数料			
その他費用	[一時金]TFDclub: 17,000円, 鍵交換費用: 16,500円, ルームクリーニング費用(退去時): 55,000円		
物件所在地	神奈川県川崎市幸区都町65-3		
交通	南武線 尻手駅 徒歩9分 京浜東北線 川崎駅 徒歩15分 京急大師線 京急川崎駅 徒歩19分		
間取り詳細	10階: 洋室 6.00畳, K 2.40畳		
構造	鉄筋コンクリート 10階 / 11階建		
面積	21.31㎡	向き	東
築年月	2016年9月下旬	契約期間	普通借家契約 2年
退去日	2025年4月18日	入居時期	2025年5月下旬 予定
駐車場	駐輪場		
設備	24時間換気システム, 2口コンロ, TVインターホン, エアコン, ガスコンロ設置済, ガス給湯, クローゼット, システムキッチン, シャワー, シューズボックス, トイレ有, バス・トイレ別, バス有, フローリング, ユニットバス, 温水洗浄便座, 光ファイバー, 室内洗濯機置場, 照明付き, 洗面台, 浴室乾燥, 24時間ゴミ出し可, エレベーター, 宅配BOX, 敷地内ゴミ置き場		
入居諸条件	ペット不可, 外国人不可		
損害保険	要 全管協少額短期保険株式会社 18,000円 (2年)		
保証会社	必須 初回保証料30%(家賃+管理費)年間保証料10,000円 ※学生初回保証料9,000円		
備考			

2F以上,2面採光,オートロック,ダブルデインブルキー,ダブルロック,デインブルキー,モニタ付オートロック,角住戸,外壁タイル張り,分譲タイプ,メールボックス

### 外観



### その他





※図面と異なる場合は現況を優先となります。

## 新宿本店

新宿区新宿3-21-4新宿ニュータワービル1階  
TEL: 03-6279-2032



## みずべや

水商売のお部屋



## あずま通り店

新宿区歌舞伎町1-8-3良川ビル2階  
TEL: 03-6205-5732



# ルーブル溝の口伍番館 404

物件種別	間取り	賃料	管理費等
マンション	1K	100,000円	13,500円

敷金/保証金	0円	礼金/権利金	100,000円
敷引/償却金		更新料	1ヶ月(新賃料)
更新事務手数料			
その他費用	[一時金]TFDclub: 17,000円, 鍵交換費用: 16,500円, ルームクリーニング費用(退去時): 55,000円		
物件所在地	神奈川県川崎市高津区溝口3丁目19		
交通	東急田園都市線 溝の口駅 徒歩7分 東急大井町線 溝の口駅 徒歩7分 南武線 武蔵溝ノ口駅 徒歩8分		
間取り詳細	4階: 洋室 7.50畳, K 1.00畳		
構造	鉄筋コンクリート 4階 / 5階建		
面積	25.37㎡	向き	南西
築年月	2019年7月上旬	契約期間	普通借家契約 2年
退去日	2025年4月16日	入居時期	2025年5月中旬
駐車場	駐輪場		
設備	24時間換気システム, 2口コンロ, BS, CS, TVインターホン, インターホン, エアコン, ガスコンロ設置済, ガス給湯, クローゼット, システムキッチン, シャワー, トイレ有, バス・トイレ別, バス有, フローリング, ユニットバス, 温水洗浄便座, 火災報知機, 室内洗濯機置場, 照明付き, 洗面化粧台, 洗面所独立, 全室照明付き, 浴室乾燥, 24時間ゴミ出し可, エレベーター, 宅配BOX		
入居諸条件	ペット不可, ルームシェア不可, 飲食店不可, 外国人不可, 楽器使用不可, 事務所不可, 二人入居不可, 法人可		
損害保険	要 全管協少額短期保険株式会社 18,000円 (2年)		
保証会社	必須 初回保証料30%(家賃+管理費)年間保証料10,000円 ※学生初回保証料9,000円		
備考			

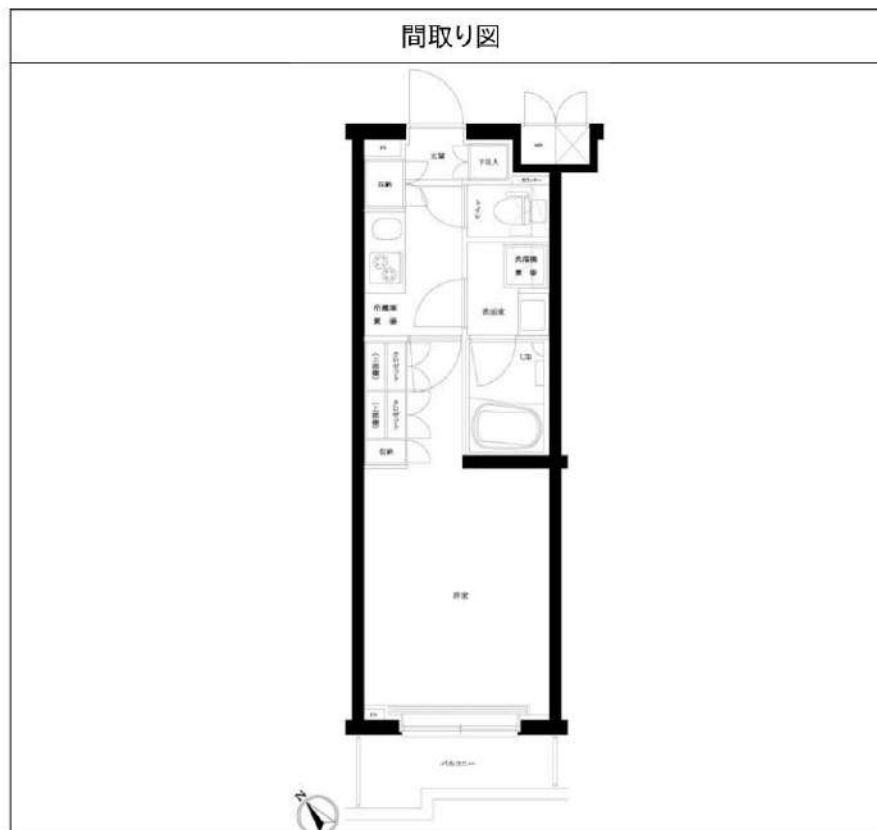
24時間緊急通報システム, 2F以上, オートロック, ダブルディンプルキー, ダブルロック, ディンプルキー, モニタ付オートロック, 外壁タイル張り, 分譲タイプ, 防犯カメラ, 管理室, メールボックス

### 外観



### その他





※図面と異なる場合は現況を優先となります。

**新宿本店** 新宿区新宿3-21-4新宿ニュータワービル1階  
TEL: 03-6279-2032



**みずべや**  
水商売のお部屋



**あずま通り店** 新宿区歌舞伎町1-8-3良川ビル2階  
TEL: 03-6205-5732

RENECAT導入済物件★消臭抗菌効果が半永久持続  
★家具・家電付賃貸へ変更可★すぐお住まいになれます

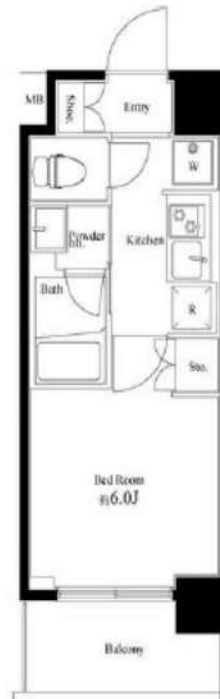
Access

東急東横線  
「武蔵小杉」 駅徒歩 10分



湘南新宿ライン  
「武蔵小杉」 駅徒歩 6分

- スタイリッシュな外観タイル貼り
- 24時間マンションセキュリティ
- 共用部防犯カメラ設置
- カラーTVモニター付オートロック
- 天井埋込型スピーカー(Bluetooth)
- 洋室エアコン標準装備
- オリジナルシステムキッチン
- 2口ガスコンロ
- バスルームとトイレを独立
- 温水シャワートイレ
- 玄関に全身が映せる姿見ミラー
- ★雨天・冬は必須!浴室換気乾燥暖房機
- 収納便利なクローゼット
- トール型シューズBOX
- インターネット利用可(別途費用)
- BS/110°CS(別途費用)
- 機械式駐車場(空き条件等含め要確認)
- バイク置場(空き条件等含め要詳細確認)
- 駐輪場(空き条件等含め要詳細確認)
- ペット可(敷金1ヶ月追加)1匹小型のみ



0628 号室 専有面積 20.79㎡

間取 1K

賃料 **104,000** 円/月

共益費 15,000 円/月

物件概要

所在地 / 神奈川県川崎市中原区中丸子246-1  
構造・規模 / 鉄筋コンクリート造 6階建  
総戸数 / 185 戸  
築年月 / 2016年06月01日  
入居日 / 2025年05月29日

契約条件

敷金0ヶ月・礼金0ヶ月

SC保証システム利用料:家賃総額55%(最低金額5.5万円)  
保証人有プラン:家賃総額の30%(最低金額3万円)  
24Hサポート料22,000円/1年・鍵交代代22,000円  
室内抗菌処理代17,600円事務手数料11,000円  
当社指定火災保険(ジック)加入の事(別途費用)  
※賃料口座引落し(口座振替手数料別途有)  
普通賃貸借1年契約(更新型)※  
※1、2回目の更新時5%の賃料改定あり。更新料は1回のみ。  
2回目以降の更新料は無い為、安心して永くお住まいいただけます  
※LPガス(要担保金)

24時間安心サポート

設備のトラブルに24時間365日の受付体制

医療健康サービス24

看護師が24時間365日相談可※適応条件有

※図面と現況が異なる場合、現況優先とさせていただきます。  
※退去時清掃費用、更新時更新費用等がございます。  
※壁紙の色は変更する場合がございます。

新宿本店

新宿区新宿3-21-4新宿ニュータワービル1階  
TEL: 03-6279-2032



みずべや  
水商売のお部屋



あずま通り店

新宿区歌舞伎町1-8-3良川ビル2階  
TEL: 03-6205-5732