

デザイナーズマンション

NORTH HILL SHINJUKU EAST (ノースヒル シンジュク イースト)

JR 中央・総武線『大久保』駅 徒歩 7 分
山手線『新宿』駅 徒歩 20 分

人気の鉄筋コンクリートマンションタイプ!!



敷金・礼金 0

更新料 0

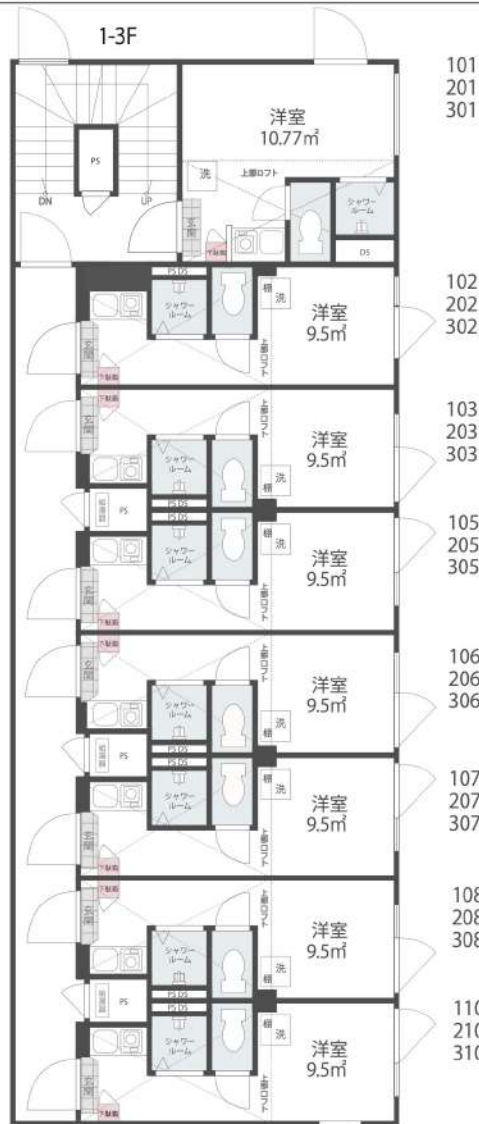
賃料表 Rent Roll

管理費：5,000円
共聴設備費：1,000円 町会費：100円

位置 賃料 合計面積 (ロフト面積)

206 78,000円 14.15㎡ (ロフト面積 4.65㎡)

現況：3/26退去予定



101
201
301

102
202
302

103
203
303

105
205
305

106
206
306

107
207
307

108
208
308

110
210
310



光インターネット無料!! 全室ロフト付き!!

賃貸条件

- 敷金 / 0ヶ月 ■礼金 / 0ヶ月
- 管理費 (月額) / 5,000円
- 共聴設備費 (月額) / 1,000円 ■町会費 (月額) / 100円
- 鍵交換代 (入居時) / 15,000円 (税別)
- ルームクリーニング代 (入居時) / 35,000円 (税別)
- 火災保険 / 15,000円 / 2年 ■24時間サポート / 10,000円 (税別) / 2年
- 保証会社 / 必須 (ジェイリース 保証人有: 家賃総額の30% 無: 家賃総額の50%)
- 契約期間 / 2年 ■更新料 / なし (※備考参照)
- 備考 / ※1年未満の解約 (退去) は賃料の2ヶ月分の違約金あり
※2年未満の解約 (退去) は賃料の1ヶ月分の違約金あり
※保証会社 (総額10%/1年) 火災保険 (15,000円/2年)
24時間サポート (10,000円 (税別) / 2年) の更新料あり
※当物件は禁煙物件となっております。
※当物件は駐輪禁止物件となっております。

物件概要

- 所在 / 〒169-0074 東京都新宿区北新宿 2-5-28
- 構造 / RC造 2階建半地下 1階 ■竣工日 / 2021年3月
- 道路から見て左側が EAST になります。
- 交通 / JR 中央・総武線『大久保』駅 徒歩 7分
JR 総武線『東中野』駅 徒歩 12分 山手線『新宿』駅 徒歩 20分
都営大江戸線『新宿西口』駅 徒歩 18分
- 設備 / オートロック・宅配ボックス・防犯カメラ・
録画機能付インターホン・無料光インターネット・ロフト・
BT別 (シャワールーム)・照明器具付 (LED ダウンライト)・
温水洗浄機能付便座・エアコン・室内洗濯機置場・IHコンロ・
プロパンガス・室内物干し・シューズボックス・
ピクチャーレール・全身姿見・複層ガラス・ホワイトフローリング

取引態様：代理

*現況と図面に相違のある場合は現況を優先致します。

新宿本店

新宿区新宿3-21-4新宿ニュータワービル1階
TEL: 03-6279-2032



みずべや
水商売のお部屋



あずま通り店

新宿区歌舞伎町1-8-3良川ビル2階
TEL: 03-6205-5732

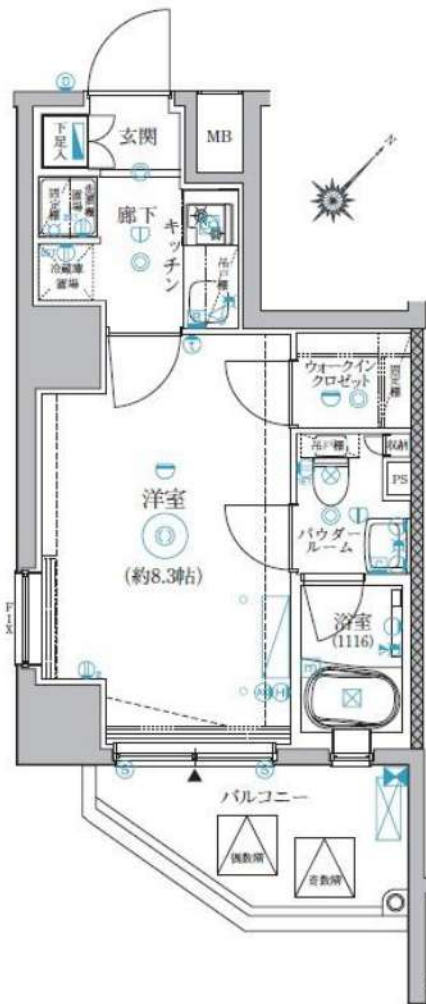
パティナーエーレ東中野 802号室



JR総武線『東中野』駅徒歩2分
都営大江戸線『東中野』駅徒歩5分



※図面と現況が異なる場合は現況優先と致します。退去前の申し込みは先行契約となります。



賃料	105,000円
共益費	15,000円

所在	東京都中野区東中野1-45-8
建物	構造：鉄筋コンクリート造 所在階：地上10階建 8階部分 総戸数：48戸 築年月：2018年10月
間取り	1K 26.06㎡ (バルコニー5.36㎡)
賃貸条件	敷金：0ヶ月分 礼金：1ヶ月分 更新料：新賃料1ヶ月分 更新事務手数料：新賃料0.5ヶ月分 現況：5/17解約予定 (先行契約) 入居日：6月上旬頃予定 火災保険：加入必須 (18,000円～) 保証会社：加入必須 (新日本信用保証 他) (初回50%～、以降1万円/年) 鍵交換費用：38,500円(税込) 24時間サポート：16,500円(税込)/2年 書類作成費用：11,000円(税込)
設備	エレベーター、宅配ボックス、オートロック、防犯カメラ インターネット無料 (シーファイブ)、BS/110° CS、TVモニターホン エアコン、室内洗濯機置場、温水洗浄便座、バルコニー 2口ガスコンロ、浴室乾燥機、クローゼット、独立洗面台
その他	ペット飼育不可 普通借家2年、解約予告2ヶ月前 短期解約違約金有 賃料共益費1ヶ月 (1年未満)

新宿本店 新宿区新宿3-21-4新宿ニュータウンビル1階
TEL: 03-6279-2032



みずばや
水商売のお部屋



あずま通り店 新宿区歌舞伎町1-8-3良川ビル2階
TEL: 03-6205-5732

貸マンション

中野新橋駅

ガリシア中野新橋(ガリシアナカノシンバシ) 307

間取り
1K

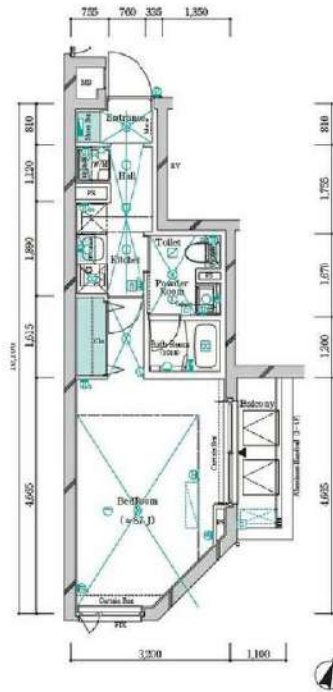
専有面積
28.43㎡

築年月
2022年01月

角部屋 二面採光!
インターネット・Wi-Fi無料

チェックポイント!

駐輪場有主要採光面: 東向き社宅可, 二人入居可, 2面採光, デザイナーズ外観タイル張り, 常時ゴミ出し可能, 分譲タイプ, 角部屋24時間換気システム, 間静な住宅街, B・T別, シャワー浴室暖房, 浴室乾燥機, トイレ温水洗浄便座, 洗面所洗面台, ガスコンロ付, 2口コンロ, システムキッチン, 収納スペース, 全居室収納, クローゼット, シューズボックス, タウンライト, 室内洗濯機置場, 洗濯機置場, 室内物干し, 給湯, 都市ガス, フローリング, 全居室フローリング, 冷房, 暖房, エアコン, 全居室エアコン, C, S, B, S端子, M, Mコンセント, インターネット対応, インターネット使用料無料, ダブルロックドア, オートロック, モニタ付オートロック, モニタ付インターホン, ディン。



物件種目	貸マンション
最寄駅	中野新橋
間取タイプ	1K
賃料	賃料 106,000円
賃貸条件	礼金1ヶ月 敷金1ヶ月 保証金なし

物件所在地	東京都中野区本町5丁目17-8		
交通	東京メトロ丸ノ内方南支線 中野新橋 徒歩4分		
建物	建物名	ガリシア中野新橋(ガリシアナカノシンバシ) 307	
	構造・規模	RC 4階建/3階部分	
	使用部分積	28.43㎡	
	間取内訳	洋 8.7	
築年月	2022年01月	契約期間	2年
管理費等	なし 共益費15,000円/月		
駐車場			
現況	居住中 2025年03月31日退去予定	入居可能時期	2025年4月中旬予定
設備	B・T別, シャワー浴室暖房, 浴室乾燥機, トイレ温水洗浄便座, 洗面所, 洗面台, ガスコンロ付, 2口コンロ, システムキッチン, 収納スペース, 全居室収納, クローゼット, シューズボックス, タウンライト, 室内洗濯機置場, 洗濯機置場, 室内物干し, 給湯, 都市ガス, フローリング, 全居室フローリング...		
保険等	要 2,200円		
備考	火災保険及び地震24時間駆けつけ、維持サービス等が自費した入居者様への安心サービス「BRIプライムサービス」への加入が必要となります(月額2,200円) 申込は「イタダキB」よりお手続きください。更新手数料: 新賃料0.5ヶ月 弊社では先行契約のみの受付可能となっております。<賃貸保証>①ジャックス(家賃保証)②ニッポンインシュア(WAKLUS保証): 初回合計家賃100%、2%/月、敷金追加1ヶ月※年間更新料無し※外国の方の加入は不可です。※海外在住の方※本契約は株式会社WAKLUSが貸主となる賃貸借契約となります。③ルームバンク(インシュア)※はイタダキBにイタダキBが加入。④は(保証)所定なし。保証会社となります。詳細はA・T・Bにてお尋ねください。BRIプライムサービス(月額): 2,200円/月 更新料: 新賃料1ヶ月 賃貸保証: 加入者(個人)①株式会社ジャックス[VICCS-ONE] 初回合計家賃50%、1%/月、10,500円/年※株式会社エスカード[ROOM-ID] 初回合計家賃50%、1.5%/月、年別更新料無し※法人契約も可 更新料代等: 有 38,500円~ 利用料1: 東京都中野区丸の内線 中野新橋駅徒歩3分 利用料2: 東京都中野区丸の内線 中野駅徒歩12分		

新宿本店 新宿区新宿3-21-4新宿ニュータウンビル1階
TEL: 03-6279-2032



みずべや
水商売のお部屋



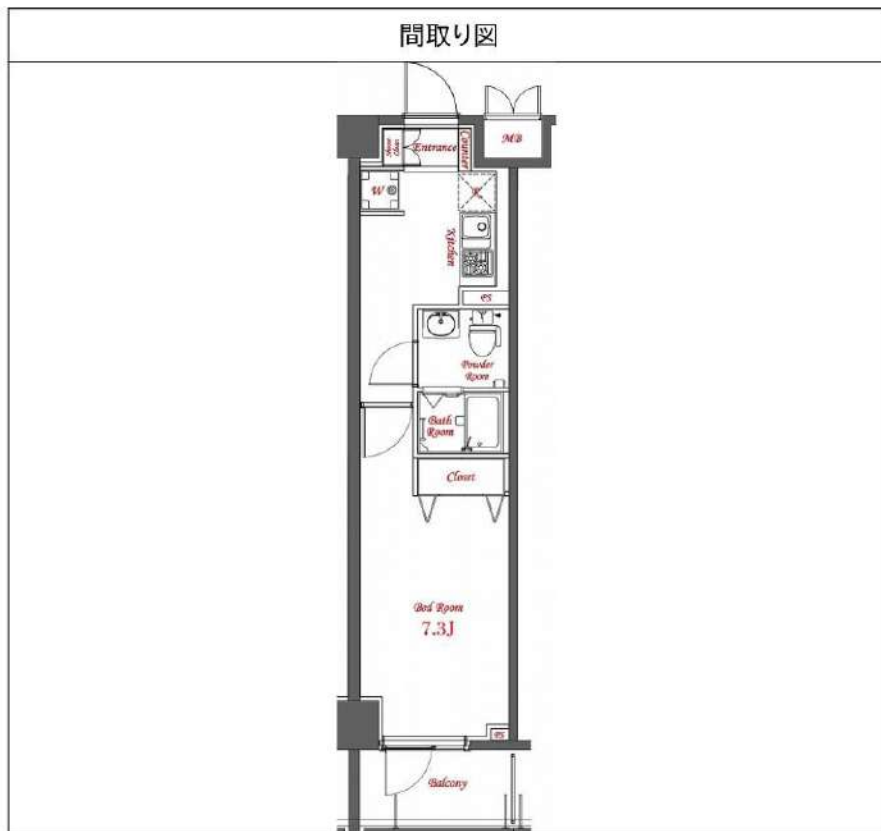
あずま通り店 新宿区歌舞伎町1-8-3良川ビル2階
TEL: 03-6205-5732

N-stage中野新橋 602

物件種別	間取り	賃料	管理費等
マンション	1K	122,000円	13,000円

セキュリティも室内設備も充実 高級賃貸マンション

セキュリティも室内設備も充実 高級賃貸マンション



敷金/保証金	122,000円	礼金/権利金	0円
敷引/償却金	0円	更新料	1ヶ月(新賃料)
更新事務手数料			
その他費用			
物件所在地	東京都中野区弥生町2丁目14-14		
交通	東京メトロ丸ノ内線 中野新橋駅 徒歩3分 都営大江戸線 中野坂上駅 徒歩14分 都営大江戸線 西新宿五丁目駅 徒歩15分		
間取り詳細			
構造	鉄筋コンクリート 6階 / 8階建		
面積	26.52㎡	向き	東
築年月	2018年3月	契約期間	普通借家契約 2年
退去日		入居時期	2025年4月24日
駐車場	駐輪場 バイク置き場		
設備	浴室乾燥, ガス給湯, バス・トイレ別, CS, 押入, 2口コンロ, ガスキッチン, 温水洗浄便座, エアコン, 室内洗濯機置場, シャワー, BS, CATV, モニタ付オートロック, 洗面化粧台, クローゼット, フローリング, システムキッチン, トイレ有, ガスコンロ, ユニットバス, バス有, シューズボックス, TVインターホン, デザイナーズ, エレベーター, 外壁タイル張り, 宅配BOX		
入居諸条件	二人入居相談		
損害保険	要 18,000円 (2年)		
保証会社	必須 エポス・セゾン40%		
備考	<ul style="list-style-type: none"> ■更新料/新賃料の1.00ヶ月 ■エポス・セゾン40% ■保険/18000円 ■鍵費用/26400円 ■エアコン内部洗浄費/13200円/一基 ■必要書類申込時/公的身分証明, 収入証明 ■契約時/住民票 ■短期違約金あり(その他諸条件等、詳細は仲介業者様専用サイトを確認願います) [SMZ用の申込書類をご使用ください] 		

※図面と異なる場合は現況を優先となります。

新宿本店 新宿区新宿3-21-4新宿ニュータウンビル1階
TEL: 03-6279-2032



みずべや
水商売のお部屋



あずま通り店 新宿区歌舞伎町1-8-3良川ビル2階
TEL: 03-6205-5732

ZOOM西早稲田 301

物件種別	間取り	賃料	管理費等
マンション	1DK	174,000円	15,000円

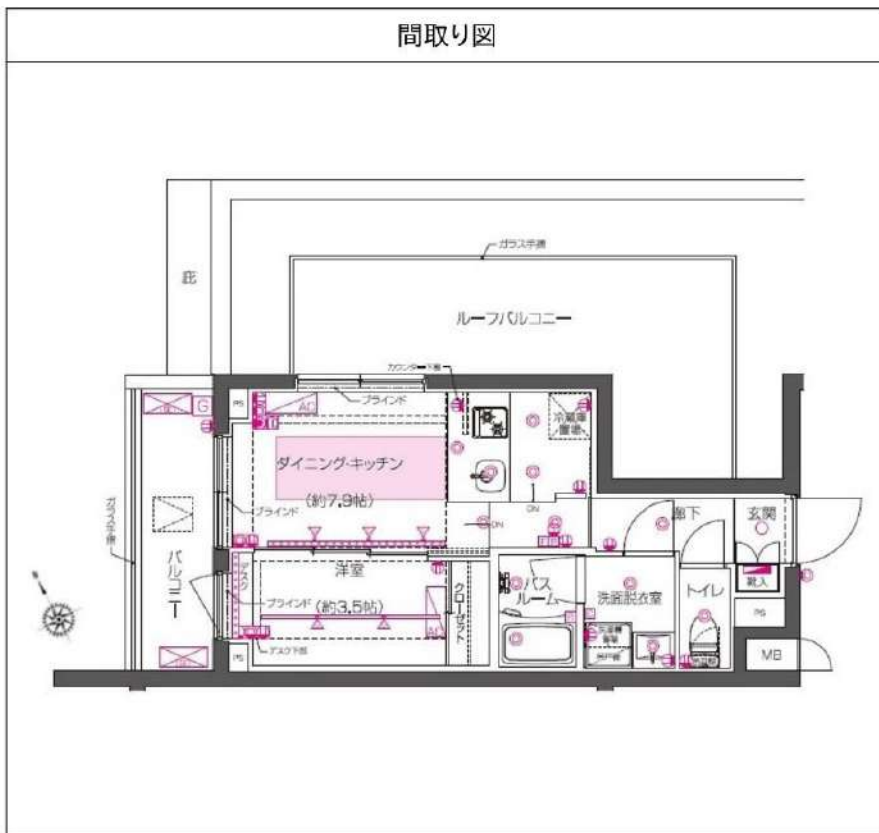
敷金/保証金	174,000円	礼金/権利金	0円
敷引/償却金		更新料	1ヶ月(新賃料)
更新事務手数料			
その他費用	<small>[-一時金] 鍵交換費用(税込): 33,000円 [月次費用] 家財保険+付帯サービス(税込): 1,835円 (備考) ■契約時: 当月分+翌月分の賃料・管理費をお支払い頂きます ■ペット飼育時: 敷金1ヶ月追加(別途飼育相則参照・要申請書) ■解約時: ルームクリーニング費用及び借主負担分の原状回復費用をお支払い頂きます</small>		
物件所在地	東京都新宿区高田馬場1丁目13-4		
交通	東京メトロ副都心線 西早稲田駅 徒歩4分 東京メトロ東西線 高田馬場駅 徒歩9分 山手線 高田馬場駅 徒歩8分		
間取り詳細	3階: DK 7.90畳, 洋室 3.50畳		
構造	鉄筋コンクリート 3階 / 4階建		
面積	30.80㎡	向き	北西
築年月	2024年12月下旬	契約期間	普通借家契約 2年
退去日	2025年3月27日	入居時期	2025年4月中旬
駐車場	要問合せ 駐輪場 バイク置き場		
設備	2口ガス(グリル付) 独立洗面台 脱衣室 浴室換気乾燥機 追焚温水洗浄便座 フローリング 床暖房		
入居諸条件	ペット可, 二人入居可		
損害保険			
保証会社	必須 トーシンライフ、オリコフォレントインシュア、全保連/保証料: 初回=賃料等×50%、月額=賃料等×1%		
備考	■民泊利用不可 ■自転車: 月額500円 バイク置場: 2,000円 ※要空き確認・2年分一括払い ■部屋タイプ: B ◆内見予約は『スマート内覧』◆外国人籍相談可(申込条件: 在留カード必須、日本語読み書き出来る方、連帯保証人必須: 日本人又は永住者) ■短期解約違約あり: 契約開始日より1年未満に退去した場合は賃料+管理費の1ヶ月分を支払うこと		

外観



その他

間取り図



※図面と異なる場合は現況を優先となります。

新宿本店 新宿区新宿3-21-4新宿ニューターワビル1階
TEL: 03-6279-2032



みずべや
水商売のお部屋



あずま通り店 新宿区歌舞伎町1-8-3良川ビル2階
TEL: 03-6205-5732

築浅賃貸マンション

LAPIS西新宿五丁目 105号室

賃料 190,000 円

管理費 10,000円

1LDK 39.04m²

敷金 1ヶ月 礼金 0ヶ月

都営大江戸線 西新宿五丁目駅 徒歩 4分

丸ノ内線 西新宿駅 徒歩 15分

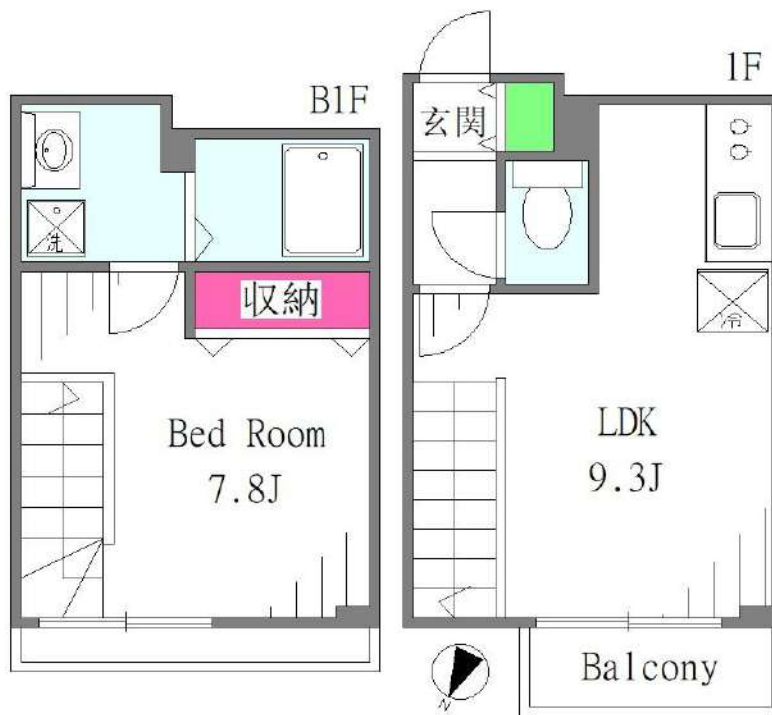
京王新線 初台駅 徒歩 15分

物件概要

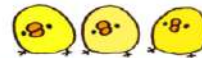
- 住所 〒160-0023 東京都新宿区西新宿4-8-31
- 築年月 2024年6月
- 構造 壁式鉄筋コンクリート造地下1階建・地上4階建
- 所在階数 地下1階-1階 メゾネットタイプ
- 入居日 4月15日退去予定・5月中旬入居可能予定
- 契約期間・更新 2年 / 更新：可
- 更新料 新賃料1ヶ月
- 更新事務手数料 新賃料0.25ヶ月(税別)
- 消火器(サステナ119) 7,700円
- 鍵付け費(賃貸365) 20,000円
- 火災保険 20,000円
- 鍵交換代 22,000円
- 保証会社 ナップ・エズ：初回50% ルムA+ツイクリア：初回40%

物件設備

- 都市ガス ●TVモニターフォン ●地下洋室床暖房
- オートロック ●エアコン(全部屋) ●ガスコンロ2口
- 宅配ボックス ●ウォシュレット ●浴室乾燥機
- バルコニー ●カラリエ(除湿乾燥機) ●追い焚き機能



※実際の状況と異なる場合、現状を優先致します。



⚠️ 注意事項

←地下のお部屋にあるカラリエ(除湿乾燥機)は切らず、必ず常時稼働させて下さい!!!

短期違約金:2年以下1ヶ月(賃料・管理費総額)

退去前の物件は

【先行契約・キャンセル不可】となります

みんなのイチバ	181m	ローソンストア100	82m
サミットストア	453m	ファミリーマート	149m
トモズ	192m	西新宿四郵便局	242m

新宿本店 新宿区新宿3-21-4新宿ニュータウンビル1階
TEL: 03-6279-2032



みずべや
水商売のお部屋



あずま通り店 新宿区歌舞伎町1-8-3良川ビル2階
TEL: 03-6205-5732

高級分譲賃貸タワーマンション

都営大江戸線『西新宿五丁目』駅より徒歩 **7分**
東京メトロ丸ノ内線『西新宿』駅より徒歩 **9分**

～ザ・パークハウス西新宿タワー60～

入居時期：即日可（内見可）

57階部分 ■専有面積 70.01㎡

物件概要

- 所在地／東京都新宿区西新宿5-5-1
- 構造／RC・SRC造60階建地下2階 57階部分
- 築年数／2017年8月築

契約条件

- 賃料／500,000円 ■管理費／0円
- 敷金／1ヶ月 ■礼金／1ヶ月
- 契約期間／定期借家契約 2年間(再契約可)
- 再契約料／新賃料の1ヶ月分
- 再契約事務手数料／新賃料の1/5(税別)
- 保険／20,000円～(2年間)
- 保証会社／要加入(新日本信用保証・その他)50%～
口座引落手数料借主負担

■その他

- 喫煙不可○ペット不可○浄水器カートリッジは消耗品のため借主負担にて交換○洋室エアコンは無償貸与(修理交換は借主負担)
- 洋室壁にテレビ有(取外し不可)無償貸与(修理交換は借主負担)
- 解約予告2ヶ月前○退去時借主に必ず負担していただく原状回復
ルームクリーニング費用:198,000円税込(エアコン等設備機器清掃含む)

設備

- オール電化 ■システムキッチン(IH) ■ディスポーザー ■食器洗浄機
- ウォシュレット ■追焚機能・浴室乾燥機 ■洗面化粧台 ■LDエアコン
- 床暖房(LD)(性能保証致しかねます) ■TVモニター付きインターホン
- ウォークインクローゼット ■シューズインクローゼット

☆共用部施設のお問合せ先は三菱地所コミュニティ(株)防災センターへお願い致します。



2LDK+WIC+SIC



コンシェルジュサービス有
★新宿駅まで徒歩圏内



新宿本店

新宿区新宿3-21-4新宿ニューワークビル1階
TEL: 03-6279-2032



みずべや
水商売のお部屋



あずま通り店

新宿区歌舞伎町1-8-3良川ビル2階
TEL: 03-6205-5732