

貸マンション

六本木駅

クラウン西麻布(クラウンニシアザブ) 105

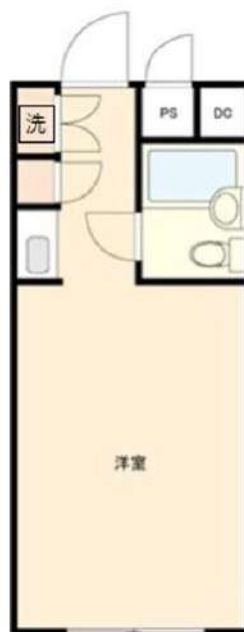
間取り
ワンルーム

専有面積
15.99㎡

築年月
1976年08月

チェックポイント！

保証人不要,ルームシェア不可,分譲タイプ,IT重説対応物件,B・T同室,トイレ,収納スペース,都市ガス,宅配BOX



物件種目	貸マンション
最寄駅	六本木
間取タイプ	ワンルーム
賃貸条件	賃料 77,000円
	礼金なし 敷金なし 保証金なし

物件所在地	東京都港区西麻布3丁目 19-13		
交通	都営大江戸線 六本木 徒歩7分		
建物	建物名	クラウン西麻布(クラウンニシアザブ) 105	
	構造・規模	RC 5階建/1階部分	
	使用部分積	15.99㎡	
	間取内訳	洋室	
築年月	1976年08月	契約期間	2年
管理費等	なし 共益費 7,000円/月 雑費なし		
駐車場	なし		
現況	空家	入居可能時期	即時
設備	B・T同室,トイレ,収納スペース,都市ガス,宅配BOX		
保険等	要 2年18,000円		
備考	【退去時エアコン洗浄代】1基あたり13200円【短期解約違約金あり】1年未満の解約→賃料総額の2ヶ月分、1年以上2年未満の解約→賃料総額の1ヶ月分 【セントラル給湯】水道・給湯使用料：使用量に応じて請求する【カギ交換】任意33000円 退去時ハウスクリーニング：35,200円 24時間管理費：550円/月 決済サービス利用料：440円/月 更新料：新賃料1ヶ月 賃貸保証：加入要 【おランドインシュア】初回：総賃料の100%（総賃料にコールセンター料を含む）、1年毎更新：15000円、決済サービス料：440円（月額） 利用駅1：東京メトロ日比谷線広尾 徒歩15分 利用駅2：東京メトロ千代田線乃木坂 徒歩13分		

新宿本店 新宿区新宿3-21-4新宿ニュータワービル1階
TEL: 03-6279-2032



みずべや
水商売のお部屋



あずま通り店 新宿区歌舞伎町1-8-3良川ビル2階
TEL: 03-6205-5732

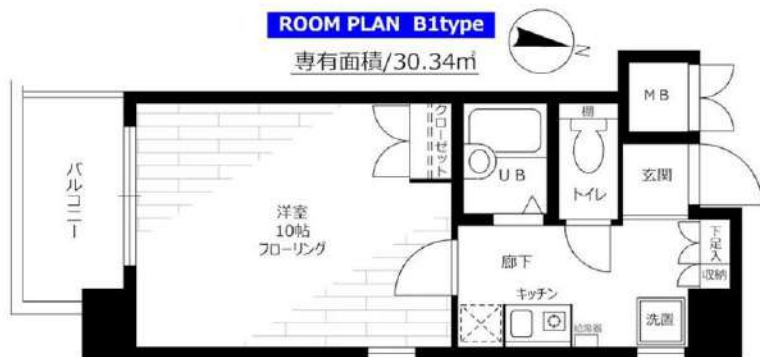
分譲型賃貸マンション

京王線 笹塚駅まで 徒歩4分

メールボックス,ガスコンロ設置済,ガスキッチン,バス・トイレ別,浴室乾燥,バス有,トイレ有,洗面台,シャワー,エアコン,BS,CS,CATV,ネット専用回線,TVインターホン,インターホン,2F以上,防犯カメラ,オートロック,モニタ付オートロック,給湯,エレベーター,24時間ゴミ出し可,敷地内ゴミ置き場,宅配BOX,冷房,暖房,外壁タイル張り,分譲タイプ,フローリング,室内洗濯機置場,クローゼット,シューズボックス,玄関収納,収納有,角住戸,2面採光,駅まで平坦



- オススメポイント！！**
- ☆南向き角部屋
 - ☆コンビニ近く！（ファミリーマート）
 - ☆内廊下です！
 - ☆広々した約10帖の洋室！！



※この図面は販売図面をもとに作成しております。図面と異なる場合は現況を優先となります。

ステージファースト笹塚

賃料	201号室 95,000円		
構造	鉄骨鉄筋コンクリート造 地上階数 12階		
交通	京王線 笹塚駅まで 徒歩4分		
所在地	東京都渋谷区笹塚2丁目22-3		
完成	2000年2月	専有面積	30.34㎡
現況	空室	入居時期	2025年04月05日
敷金	1ヶ月	共益費	5,000円
礼金	2ヶ月	契約終了時敷金償却	1ヶ月
契約期間	普通 2年間	解約予告	1ヶ月前
更新料	新賃料1ヶ月	火災保険	22,000円(2年)
保証会社	必須	保証人	不要
契約条件	<p>[一時金] アクト安心ライフ24:16500円 鍵交換代:22000円 [月次費用] システム利用料:275円 月額保証料:800円 初回保証料:月額費用の40% (GTN使用時50%~100%) ペット(不可), 外国人入居(相談), 楽器使用(不可), 事務所(不可), 法人(相談) ※当物件では、2025年1月14日~2025年5月10日の期間、大規模修繕工事が施工されています。</p>		

★入居前に各種施工ができます！ 防虫施工 22,000円 光触媒コーティング33,000円

新宿本店 新宿区新宿3-21-4新宿ニュータワービル1階
TEL : 03-6279-2032



みずべや
水商売のお部屋



あずま通り店 新宿区歌舞伎町1-8-3良川ビル2階
TEL : 03-6205-5732

貸マンション

田町駅

リヴシティ田町(リヴシティタマチ) 202

間取り
1K

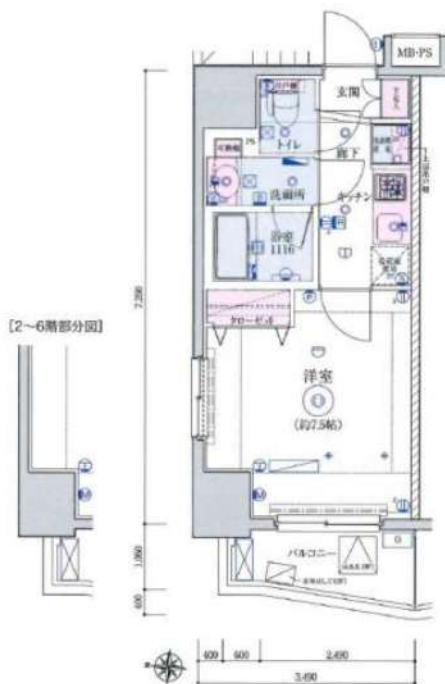
専有面積
25.52㎡

築年月
2018年05月



チェックポイント!

駐輪場有,主要採光面:西向き,ペット相談 小型犬可 猫可,保証人不要,二人入居可,常時ゴミ出し可能,分譲タイプ,角部屋, B・T別,シャワー,浴室乾燥機,トイレ,温水洗浄便座,洗面所,洗面台,洗面所独立,ガスコンロ付,2口コンロ,システムキッチン,収納スペース,クローゼット,シューズボックス,室内洗濯機置場,洗濯機置場,給湯,都市ガス,フローリング,エアコン,C S,BS端子,インターネット使用料無料,オートロック,モニタ付インターホン,防犯カメラ,カードキー,バルコニー,エレベーター,宅配BOX



物件種目	貸マンション
最寄駅	田町
間取タイプ	1K
賃貸条件	賃料 114,000円 礼金1ヶ月 敷金なし 保証金なし

物件所在地	東京都港区芝浦4丁目12-32		
交通	JR山手線 田町 徒歩8分		
建物	建物名	リヴシティ田町(リヴシティタマチ) 202	
	構造・規模	RC 11階建/2階部分	
	使用部分積	25.52㎡	
	間取内訳	洋室7.5・K2	
築年月	2018年05月	契約期間	2年
管理費等	10,000円/月 共益費なし 雑費なし		
駐車場	なし		
現況	居住中	2025年03月31日退去予定	入居可能時期 相談
設備	B・T別,シャワー,浴室乾燥機,トイレ,温水洗浄便座,洗面所,洗面台,洗面所独立,ガスコンロ付,2口コンロ,システムキッチン,収納スペース,クローゼット,シューズボックス,室内洗濯機置場,洗濯機置場,給湯,都市ガス,フローリング,エアコン,C S,BS端子,インターネット使用料無料,オー...		
保険等	不要		
備考	短期解約違約、指定の引越業者あり。指定の電力会社あり。ペット可(礼金1ヶ月追加、ネット使用料無料、設備充実のマンションです。回面と現況が異なる場合は、現況が優先となります。事務所・SOHO 利用不可。更新事務手数料、5,000円(税別)。クリーニング代、退去時別途。株式会社じしろサポート24(火災保険付き)月額2,000円(税別)。契約事務手薄売:5,500円室内消毒代:16,500円 更新料:新賃料1.5ヶ月 賃貸保証:加入要(初回)総賃料の80%~(月額)総賃料の1%~(決済サービス料)500円(税抜/月) 鍵交換代等:有 38,500円~ 利用駅1:JR京浜東北・根岸線 田町 徒歩8分 利用駅2:ゆりかもめ 芝浦ふ頭 徒歩11分		

新宿本店

新宿区新宿3-21-4新宿ニューワールドビル1階
TEL:03-6279-2032



みずべや
水商売のお部屋



あずま通り店

新宿区歌舞伎町1-8-3良川ビル2階
TEL:03-6205-5732

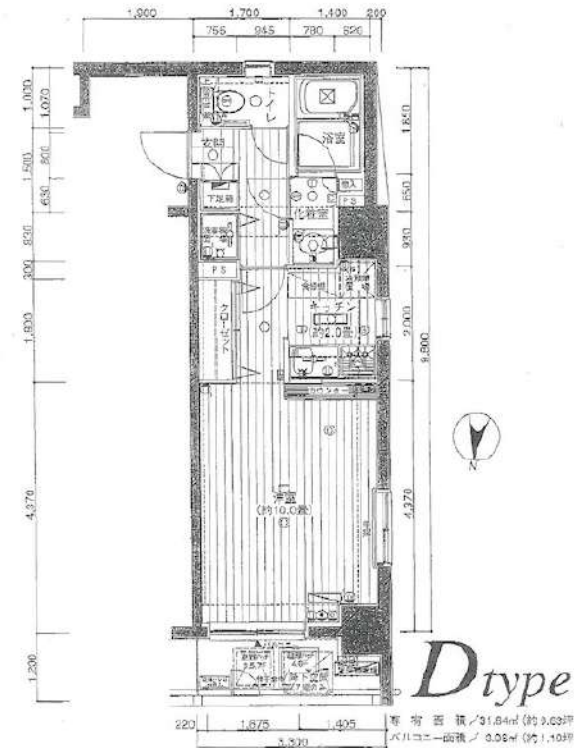
☆バス・トイレ別

2F以上,オートロック,セキュリティ有り

【外観】



【間取り図】



※この情報は、分譲時のカタログからの転載です。従って、現状と異なることがあります。



※図面と現状が異なる場合は現状優先となります。

賃料	130,000円		
管理費等	20,000円	間取り	1R
敷金	無	礼金	1ヶ月
敷引 償却金	-	保証金	-
建物名	ルモンド南麻布		
物件種別	マンション	号室	0205号室
建物所在地	東京都港区南麻布2丁目2-4		
交通	東京メトロ南北線 麻布十番 徒歩7分 都営三田線 白金高輪 徒歩11分		
間取詳細	洋室(10畳)		
構造・規模	鉄筋コンクリート9階建2階		
専有面積	31.84㎡	向き	北
築年月	2001年2月23日	契約期間	2年
入居時期	2025年4月下旬予定	更新料	1.5ヶ月(新賃料)
損害保険	有 20,000円 24ヶ月		
駐車場			
設備	エレベーター,風除室,敷地内ゴミ置き場,宅配BOX,システムキッチン,ガスコンロ設置済,ガスキッチン		
その他費用	[一時金] ハウスクリーニング費用(退去時請求):55,000円 退去時鍵交換費用(契約時請求):29,700円 [備考] ①短期解約違約金有②エアコンクリーニング費用(1台あたり16,500円 税込み・退去時請求)		
入居諸条件	ペット不可 事務所不可 楽器等の使用不可 法人可		
保証会社	必須 家賃総額より50%~		
備考	代理物件 引越し業者指定 保証会社必須(オリコフォレントインシュア:家賃総額の50% 収納手数料:330円(税込)/月) 退去時要清掃代 解約予告50日前 電力業者指定有		

情報更新日 2025年3月18日

No.01292025

新宿本店 新宿区新宿3-21-4新宿ニュートーワビル1階
TEL:03-6279-2032



みずべや
水商売のお部屋

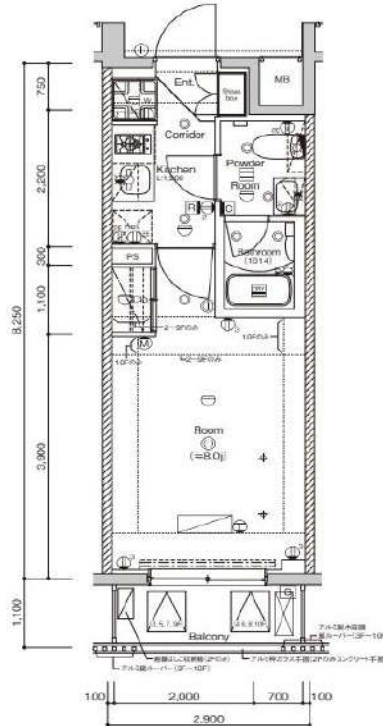


あずま通り店 新宿区歌舞伎町1-8-3良川ビル2階
TEL:03-6205-5732

SYFORME GAIEMMAE

802 号室

分譲賃貸マンション「SYFORME(シーフォルム)」シリーズならではのスタイリッシュなデザインと充実設備がポイントです。



利回りくん



特別ご優待サービス
SYLA PREMIUM Club Off
SYLA PREMIUM SUPPORT
 住まいのトラブルや困りごとに対応いたします。

【設備・条件その他】

エレベーター、宅配ボックス、敷地内ごみ置き場、バルコニー、フローリング、エアコン、BS、CS、ネット使用料不要、分譲賃貸、システムキッチン、パストイレ別、浴室乾燥機、温水洗浄便座、洗面所独立、洗面台、24時間換気システム、クローゼット、シューズボックス、オートロック、防犯カメラ、モニター付きオートロック、ゴミ出し24時間OK、保証会社利用可、外国人可、学生向け、小型犬可、猫可

※図面と現況が異なる場合は現況を優先いたします。

賃料

140,000円

共益費

10,000円

敷金

0ヶ月

礼金

1ヶ月

所在地

東京都港区北青山2丁目

交通

銀座線外苑前駅 徒歩2分

半蔵門線表参道駅 徒歩10分

銀座線表参道駅 徒歩10分

建物

構造・規模

鉄筋コンクリート・10階建

所在階

8階

築年月

2017年3月

平米数

壁芯23.92㎡

バルコニー面積 2.97㎡

種別

普通借家契約

契約期間

2年

契約

解約予告

2ヶ月前 (大手法人の場合相談可)

更新料

1ヵ月

ペット

可能

火災保険

20,000円

鍵交換代

33,000円

その他

室内清掃費

52,800円

(退去時)

入居者サポート

SYLAプレミアムクラブ加入 24,200円(税込)/2年
更新時より 26,400円(税込)/2年

保証会社

クレディセゾン

他取り扱い有り

初回40%、以降10,000円/年(総賃料15万円以上:14,000円/年)~

外国籍の方

エポスGTNを利用。初回保証料60%、月額保証料2%、年間保証料無し

引渡

入居時期

予定2025年05月下旬

現況

賃貸中

解約予定日

2025-05-12

備考

※引越し業者指定(スタームービング社)、自己搬入は禁止です。

※引越し日程・時間はご希望に添えない場合もございます。

※隣接の寺院の参道への立入り及び駐車は厳禁です。

◆お申込時、当社が運営するサービス「利回りくん」にも申込情報が登録されます。入居後、本登録を行う事ですぐにサービスを利用する事ができます。※本サービスの登録は無料です。

◆ペット飼育可の場合: ペット飼育時は敷金1ヶ月積み増し。

◆空き予定物件: 先行契約のみ申込可

新宿本店

新宿区新宿3-21-4新宿ニートーワビル1階
TEL: 03-6279-2032



みずべや
水商売のお部屋



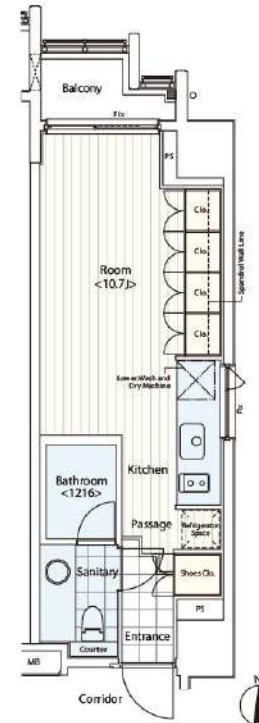
あずま通り店

新宿区歌舞伎町1-8-3良川ビル2階
TEL: 03-6205-5732

建物種別	マンション
カスターリア麻布十番II (カスターリアアザブジュウバンツー)	
1103号室	

礼金なし!敷金1ヶ月!(保証会社利用必須)(申込月末日迄の契約始期分対象)

賃貸条件	賃料	180,000円	共益費	6,000円
	敷金	1ヶ月	礼金	無料
	契約形態	普通借家	契約期間	2年
	更新料	新賃料1ヶ月		



所在地	東京都港区麻布十番2丁目21-2			
交通	東京メトロ南北線「麻布十番」徒歩1分 都営大江戸線「麻布十番」徒歩1分			
建物	構造・規模	RC造 14階建		
	築年数	2006年3月	総戸数	66戸
	間取	ワンルーム	専有面積	30.07㎡
共用設備	オートロック、防犯カメラ、24時間緊急対応、機械警備、宅配ボックス、集合ポスト、エレベーターあり、専用ゴミ置き場あり、駐輪場あり			
保証会社利用必須	第1優先保証料	((株)エポスカード)保証料(初回契約時)40%、保証料(月額)1%、		
	第2優先保証料	日本セーフティー(株)初回賃料総額の50%、月額330円(税込)、年間保証料10,000円(1年毎)、賃料滞納時の事務手数料(1回毎)個人2,970円(税込)法人3,300円(税込)		
	第3優先保証料	フォーシーズ(株)個人/初回賃料総額の150%(初回保証料50%+特別預託金100%)※特別預託金は退去時、滞納家賃が無い場合は借主様へ返金されます。法人/初回賃料総額の100%。月額330円(税込)、年間保証料賃料総額の1ヶ月分(1年毎)		
その他費用	損害保険	要 貸主指定 18,000円 2年		
	鍵交換費	27,500円(税込み)		
退去時費用	室内清掃費	居室専有面積30㎡未満は一律33,000円(税込)、30㎡以上は1㎡あたり1,100円(税込)		
	エアコン清掃費	壁掛け・床置き式1台あたり11,000円(税込)、天井カセット型エアコン1台あたり27,500円(税込)		
備考	<ul style="list-style-type: none"> ■デザイナーズ ■宅配カード発行料 利用任意 3,300円(税込) 要別途申込 ■1103号室Cタイプ ■玄関・サニタリーのタイル(カラー・素材)は退去時の状況により変更となる場合がございます。 ■ドラム式洗濯乾燥機 ■インターネット無料(要登録):プレッツ光ネクストギガマンション・スマートタイプ(0120-116-116) ※設定状況によりNTTの配線工事が必要になる場合がございます。 ■駐車場 要問合せ:(株)エリア・パーキングTEL03-5259-8884 ■2019年2月大規模修繕工事済 ■床暖房無(床暖房、床暖房操作パネルは撤去となります。) 			



入居可能日	2025年6月下旬	開口向き	北
<p>〈専有設備〉 インターフォン(TVモニター付き)、ダブルロック、2面採光、角部屋、フローリング、マルチメディアコンセント、クローゼット、下駄箱、収納スペース、エアコン、システムキッチン、コンロ口数(2口)、コンロ種類(ガス)、キッチンに窓、バス・トイレ(別室)、追い焚き、浴室乾燥機、温水洗浄便座、洗面台、給湯、洗濯機付、ペランダ・バルコニー、BS、CS、インターネット使用料無料</p> <p>※入居可能日は、空き予定の場合室内状況等により延びる可能性もございます。 ※図面と現況が異なる場合は、現況優先とさせていただきます。</p>			

新宿本店 新宿区新宿3-21-4新宿ニューワールドビル1階
TEL: 03-6279-2032

みずべや
水商売のお部屋

あずま通り店 新宿区歌舞伎町1-8-3良川ビル2階
TEL: 03-6205-5732

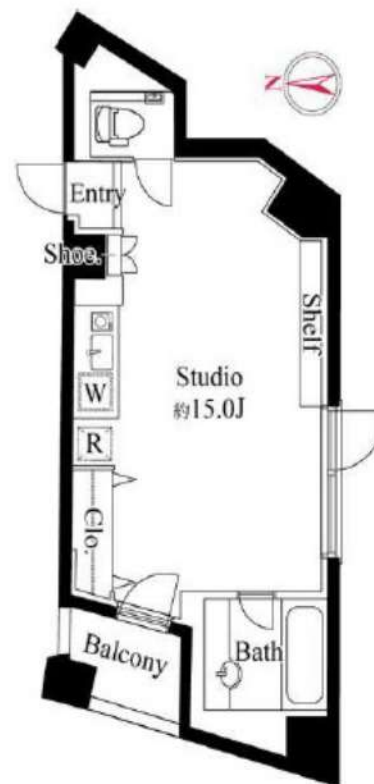
六本木ヒルズと有栖川公園が徒歩圏内の好立地
元麻布の地盤の良さ×竹中工務店施工の揺るぎない信頼

Access

東京メトロ日比谷線
「広尾」駅徒歩 8分

東京メトロ日比谷線
「六本木」駅徒歩 10分

- カラーTVモニター付オートロックシステム
- 監視カメラ・防犯窓の付いたエレベーター
- 共用部に防犯カメラ設置(4台)
- プライバシーが守られる共用部内廊下
- ピッキング対策に優れたディンプルキー採用
- ビルトインエアコン(1基)
- 清潔な暖房便座付き温水シャワートイレ
- お洒落なカーペット仕様
- 収納付・IH1口システムキッチン
- 収納便利なクローゼット
- ★インターネット無料:アルテリアネット
- †詳細直接TEL0120-999-000
- ★ドラム式洗濯乾燥機
- セントラル保障マンションセキュリティ
- CATV(J-COM)受信可能※別途費用
- 駐輪場1台利用可能:無料
- 二人同居・外国籍相談可能
- ★喫煙者不可★
- 24時間利用可能建物内ゴミ置き場
- 24時間受取可能!専用宅配BOX



0401 号室 専有面積 39.56㎡

間取 1R

賃料 205,000 円/月

共益費 20,000 円/月

物件概要

所在地 / 東京都港区元麻布3丁目4-29
構造・規模 / 鉄骨鉄筋コンクリート造 14階建 地下1階
総戸数 / 40 戸
築年月 / 2003年02月07日
入居日 / 2025年04月05日

契約条件

保証金1ヶ月 (契約時償却)

M保証システム利用料:家賃総額の55%
保証金契約時償却
24Hサポート料22,000円/2年・鍵交換代22,000円
室内抗菌処理代17,600円事務手数料11,000円
当社指定賃貸入居者総合保険加入の事(別途費用)
※賃料口座引落し(口座振替手数料:月額550円)
※入居届・緊急連絡先表・第三者届けを建物管理会社に提出必須
※本部屋は禁煙となります
※バルコニーの手すりに洗濯物、寝具を干す事は禁止とされています

24時間安心サポート

設備のトラブルに24時間365日の受付体制

医療健康サービス 24

看護師が24時間365日相談可※適応条件有

※図面と現況が異なる場合、現況優先とさせていただきます。
※退去時清掃費用、更新時更新費用等がございます。
※壁紙の色は変更する場合がございます。

新宿本店 新宿区新宿3-21-4新宿ニューパークビル1階
TEL: 03-6279-2032



みずべや
水商売のお部屋



あずま通り店 新宿区歌舞伎町1-8-3良川ビル2階
TEL: 03-6205-5732

貸マンション

泉岳寺駅

J M高輪レジデンス 0311

間取り
2LDK

専有面積
50.38㎡

築年月
2016年11月



チェックポイント！

主要採光面：東向き、ペット相談 小型犬可 猫可(敷金1ヶ月積み増し、退去時償却)、二人入居可、シャワー、追焚機能、浴室暖房、トイレ、温水洗浄便座、シャワー付洗面化粧台、洗面所独立、3口以上コンロ、クローゼット、シューズボックス、室内洗濯機置場、給湯、フローリング、エアコン2台以上、C S、B S端子、インターネット使用料無料、ダブルロックドア、オートロック、モニタ付インターホン、防犯カメラ、バルコニー、エレベーター、宅配BOX



物件種目	貸マンション
最寄駅	泉岳寺
間取タイプ	2LDK
賃貸条件	賃料 250,000円
	礼金なし 敷金なし 保証金なし

物件所在地	東京都港区高輪2丁目10番8号		
交通	都営浅草線 泉岳寺 徒歩6分		
建物	建物名	J M高輪レジデンス 0311	
	構造・規模	RC 4階建/3階部分	
	使用部分積	50.38㎡	
	間取内訳	洋7.24	
築年月	2016年11月	契約期間	2年
管理費等	なし 共益費 15,000円/月 雑費なし		
駐車場	なし		
現況	空家	入居可能時期	即時
設備	シャワー、追焚機能、浴室暖房、トイレ、温水洗浄便座、シャワー付洗面化粧台、洗面所独立、3口以上コンロ、クローゼット、シューズボックス、室内洗濯機置場、給湯、フローリング、エアコン2台以上、C S、B S端子、インターネット使用料無料、ダブルロックドア、オートロック、モニタ付インターホン、防...		
保険等	要 2年20,000円		
備考	★2025年リレーンキャンペーン対象物 ■解約予告2ヶ月前(月割) ■更新料:新賃料の1ヶ月分 ■第一保証会社:エボス(初回料:40%、月次:無 カキ費用:42,900円 退去時RC代:60,959円 更新料:なし 賃貸保証:加入要 株式会社エボスカード(東京) ROOM1D(個人) 保証料:保証人有30%無40%(法人)40% 利用駅1:JR山手線 高輪ゲートウェイ 徒歩10分 利用駅2:都営浅草線 高輪台 徒歩11分		

新宿本店

新宿区新宿3-21-4新宿ニューワールドビル1階
TEL:03-6279-2032



みずべや
水商売のお部屋



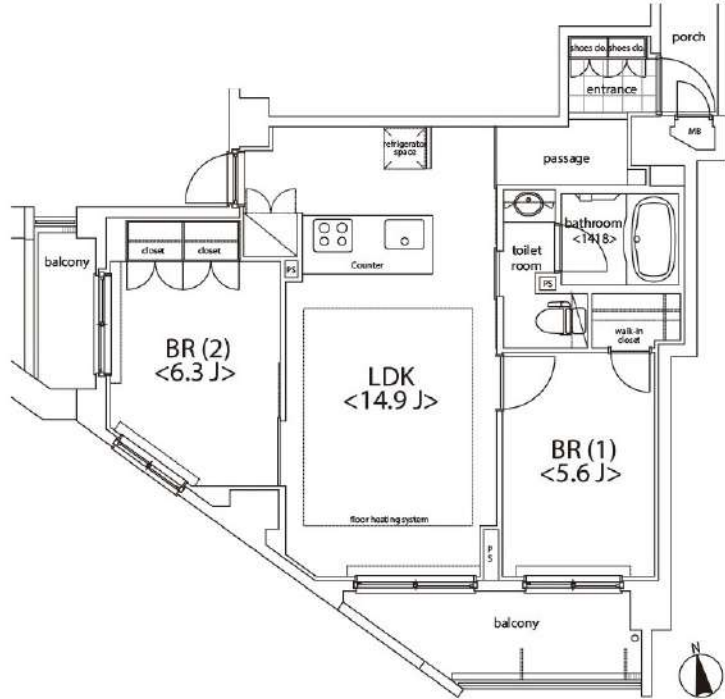
あずま通り店

新宿区歌舞伎町1-8-3良川ビル2階
TEL:03-6205-5732

建物種別	マンション
カスターリア麻布十番 (カスターリアアザブジュuban)	
601号室	

礼金なし!敷金1ヶ月!(保証会社利用必須)(申込月末日迄の契約始期分対象)

賃貸条件	賃料	320,000円	共益費	10,000円
	敷金	1ヶ月	礼金	無料
	契約形態	普通借家	契約期間	2年
	更新料	新賃料1ヶ月		



所在地	東京都港区麻布十番2丁目10-1			
交通	東京メトロ南北線「麻布十番」徒歩3分 都営大江戸線「麻布十番」徒歩3分			
建物	構造・規模	RC造 地上7階、地下2階建		
	築年数	2005年9月	総戸数	51戸
	間取	2LDK	専有面積	57.87㎡
共用設備	オートロック、防犯カメラ、24時間緊急対応、機械警備、宅配ボックス、集合ポスト、エレベーターあり、専用ゴミ置き場あり、駐輪場あり			

保証会社利用必須	第1優先保証料	((株)クレディセゾン) 保証料(初回契約時)30%、年間保証料10,000円(1年毎)
	第2優先保証料	日本セーフティー(株)初回賃料総額の50%、月額330円(税込)、年間保証料10,000円(1年毎)、賃料滞納時の事務手数料(1回毎)個人2,970円(税込)法人3,300円(税込)
	第3優先保証料	フォーシーズ(株)個人/初回賃料総額の150%(初回保証料50%+特別預託金100%)※特別預託金は退去時、滞納家賃が無い場合は借主様へ返金されます。法人/初回賃料総額の100%。月額330円(税込)、年間保証料賃料総額の1ヶ月分(1年毎)

その他費用	損害保険	要 貸主指定 22,000円 2年
	鍵交換費	27,500円(税込み)

退去時費用	室内清掃費	居室専有面積30㎡未満は一律33,000円(税込)、30㎡以上は1㎡あたり1,100円(税込)
	エアコン清掃費	壁掛け・床置き式1台あたり11,000円(税込)、天井カセット型エアコン1台あたり27,500円(税込)

備考
 ■デザイナーズ ■601号室A2タイプ ■ドラム式洗濯機 ■フローリングカラーバリエーション有: ブラウン、フローリングカラーは退去時の状況により、変更となる場合がございます。 ■インターネット無料(要登録): フレッツ光ネクスト ギガマンション・スマートタイプ(0120-116-116) ※設定状況によりNTTの配線工事が必要になる場合がございます。 ■駐車場 要問合せ: (株)アズームTEL03-5365-1230 ■2021年8月大規模修繕工事済 ■注)【構造・規模】鉄筋コンクリート造地上7階地下2階建 ■土砂災害警戒区域内



入居可能日	2025年6月中旬	開口向き	南
<p>〈専有設備〉 インターフォン(TVモニター付き)、ディンプルキー、ダブルロック、2面採光、角部屋、フローリング、マルチメディアコンセント、クローゼット、ウォークインクローゼット、下駄箱、収納スペース、エアコン、床暖房、システムキッチン、カウンターキッチン、コンロ口数(4口)、コンロ種類(ガス)、バス・トイレ(別室)、追い焚き、浴室乾燥機、温水洗浄便座、洗面台、給湯、洗濯機付、ベランダ・バルコニー、2面バルコニー、BS、CS、インターネット使用料無料</p>			
<p>※入居可能日は、空き予定の場合室内状況等により延びる可能性もございます。 ※図面と現況が異なる場合は、現況優先とさせていただきます。</p>			

新宿本店 新宿区新宿3-21-4新宿ニューターワビル1階
 TEL: 03-6279-2032



みずびや
 水商売のお部屋



あずま通り店 新宿区歌舞伎町1-8-3良川ビル2階
 TEL: 03-6205-5732

分譲型賃貸マンション

都営大江戸線 麻布十番駅まで 徒歩4分

東京メトロ南北線 麻布十番駅まで 徒歩5分

管理室、メールボックス、システムキッチン、対面式キッチン、ガスコンロ設置済、3口以上コンロ、ガスレンジ付、グリル、カウンターキッチン、ガスキッチン、バス・トイレ別、脱衣所、追い焚き風呂、浴室乾燥、温水洗浄便座、洗面所独立、洗面所にドア、洗面化粧台、バス有、トイレ有、シャワー、エアコン、BS、CS、ネット使用料不要、電話2回線、ネット専用回線、光ファイバー、TVインターホン、マルチメディアコンセント、インターホン、インターネット専用線配線済み、2F以上、防犯カメラ、オートロック、カードキー、モニタ付オートロック、給湯、エレベーター、24時間ゴミ出し可、風除室、敷地内ゴミ置き場、宅配BOX、24時間換気システム、床暖房、冷房、暖房、外壁タイル張り、分譲タイプ、フローリング、室内洗濯機置場、ウォークインクローゼット、ウォークインクローゼット2ヶ所、シューズボックス、玄関収納、収納有、人感照明センサー、角住戸、2面採光、駅前、眺望良好



インターネット使い放題!

★光ケーブル★

(プロバイダ・契約料・通信料不要)

※端末は各自のご負担となります。

ROOM PLAN Gtype

専有面積/52.16㎡



※この図面は販売図面をもとに作成しております。図面と異なる場合は現況を優先となります。

グランドコンシェルジュ麻布

賃料	803号室 330,000円		
構造	鉄筋コンクリート造 地上階数 9階		
交通	都営大江戸線 麻布十番駅まで 徒歩4分		
所在地	東京都港区麻布十番2丁目6-4		
完成	2014年4月	専有面積	52.16㎡
現況	空室	入居時期	2025年04月04日
敷金	1ヶ月	共益費	10,000円
礼金	2ヶ月	契約終了時 敷金償却	1ヶ月
契約期間	普通 2年間	解約予告	1ヶ月前
更新料	新賃料1ヶ月	火災保険	24,000円(2年)
保証会社	必須	保証人	不要
契約条件	<p>[一時金] アクト安心ライフ24:16500円 鍵交換代:22000円 [月次費用] システム利用料:275円 月額保証料:800円 初回保証料:月額費用の40% (GTN使用時50%~100%) ペット(不可)、外国人入居(相談)、楽器使用(不可)、事務所(不可)、法人(相談) ※当物件は土砂災害警戒区域に該当します。</p>		

★入居前に各種施工ができます! 防虫施工 22,000円 光触媒コーティング33,000円

新宿本店

新宿区新宿3-21-4新宿ニューワークビル1階
TEL: 03-6279-2032



みずべや
水商売のお部屋



あずま通り店

新宿区歌舞伎町1-8-3良川ビル2階
TEL: 03-6205-5732

貸マンション

神谷町駅

CAVANA+麻布台 1403

間取り
2LDK

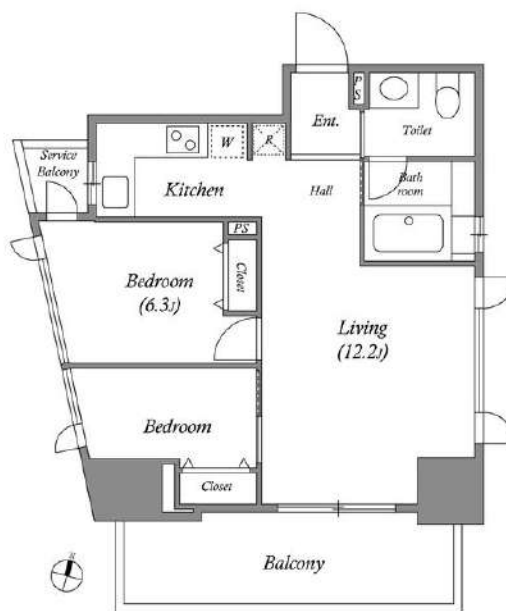
専有面積
57.73㎡

築年月
2017年03月



チェックポイント！

主要採光面：南向き,二人入居可,最上階,B・T別,シャワー,トイレ,温水洗浄便座,洗面所独立,IHクッキングヒーター,システムキッチン,グリル,食器洗浄乾燥機,収納スペース,家具付き,家電付,室内洗濯機置場,給湯,都市ガス,フローリング,エアコン2台以上,CATV,インターネット使用料無料,ダブルロックドア,オートロック,モニター付インターホン,防犯カメラ,バルコニー,エレベーター



物件種目	貸マンション
最寄駅	神谷町
間取タイプ	2LDK
賃貸条件	賃料 368,000円 礼金なし 敷金なし 保証金なし

物件所在地	東京都港区麻布台2丁目 4番1号		
交通	東京メトロ日比谷線 神谷町 徒歩7分		
建物	建物名	CAVANA+麻布台 1403	
	構造・規模	RC 14階建/14階部分	
	使用部分積	57.73㎡	
	間取内訳	洋6.3 洋0 LDK12.2	
築年月	2017年03月	契約期間	2年
管理費等	なし 共益費20,000円/月 雑費なし		
駐車場	有 49,500円/月		
現況	居住中	入居可能時期	2025年5月25日予定
設備	B・T別,シャワー,トイレ,温水洗浄便座,洗面所独立,IHクッキングヒーター,システムキッチン,グリル,食器洗浄乾燥機,収納スペース,家具付き,家電付,室内洗濯機置場,給湯,都市ガス,フローリング,エアコン2台以上,CATV,インターネット使用料無料,ダブルロックドア,オートロック,...		
保険等	要 2年22,000円		
備考	家具家電付き!【専有部含め物件内禁煙】■解約予告2ヶ月前(日割)■更新料:新賃料の1ヶ月分■第一保証会社:エポス(初回料:40%、月次:無 退去時RC代:110,000円 カギ費用:38,500円 更新料:なし 賃貸保証:加入要 株式会社エポスカード(東京) ROOMiD(個人)保証料:40%(法人)保証料:40%※保証人不 利用駅1:都営大江戸線 赤羽橋 徒歩7分		

新宿本店

新宿区新宿3-21-4新宿ニュータウンビル1階
TEL:03-6279-2032



みずばや
水商売のお部屋



あずま通り店

新宿区歌舞伎町1-8-3良川ビル2階
TEL:03-6205-5732

フリーレント2ヶ月ダブルキャンペーン中(共益費込)
表参道や六本木が生活圏内。ペット可高級レジデンス

Access

東京メトロ日比谷線

「六本木」駅徒歩 10分

東京メトロ千代田線

「乃木坂」駅徒歩 10分



- カラーTV付オートロックシステム
- 共用部には防犯カメラ設置(5台)
- 監視カメラ付エレベーター
- デンプルキー・ダブルロック採用
- 室内を快適に保つエアコン設置(3基)
- 遮音性に優れたフローリング仕上げ
- グリル付の3口ガスシステムキッチン
- ★雨天・冬は必須!浴室換気乾燥暖房機
- 追い焚き・お湯張り機能付きバス
- 清潔な暖房便座付き温水シャワートイレ

- ★Wi-Fiインターネット使い放題
- ↑速度等詳細はTEL0120-988-660
- BS/CS110°(別途費用)
- ★足元から暖かく快適な床暖房
- ★ペット飼育可(敷金1ヶ月)
- ↑小型犬若しくは猫1匹まで
- リモコン式居室照明付
- 駐輪場・バイク置場・駐車場※空含め要確認
- 24時間利用可能宅配ボックス
- 24時間利用可能な建物内ゴミ置き場



0801 号室 専有面積 58.26㎡

間取 2LDK

賃料 400,000 円/月

共益費 20,000 円/月

物件概要

所在地／ 東京都港区西麻布2丁目7-4
構造・規模／ 鉄筋コンクリート造 10階建
総戸数／ 18 戸
築年月／ 2024年06月17日
入居日／ 即可

契約条件

敷金0ヶ月・礼金0ヶ月

Jリース保証会社初回:50%・年10,000円・月330円
貸主指定賃貸入居者総合保険加入の事(別途費用)
17,700~11,500円の間でお選びください
解約予告:2ヵ月前
更新料:1ヵ月
※早期解約違約金2年未満フリーレント分(共益費込)
※退去時クリーニング費用:76,903円
★水相談可/風・ホスト・ルームシェア・同棲・海外審査不可
★留学生相談可(条件:4年制大学生)
■契約時必要書類(実印・印鑑証明)

新宿本店 新宿区新宿3-21-4新宿ニュータウンビル1階
TEL:03-6279-2032



みずべや
水商売のお部屋



あずま通り店 新宿区歌舞伎町1-8-3良川ビル2階
TEL:03-6205-5732