

プレール・ドゥーク清澄白河



図面が現状と異なる場合は現状優先とします。
更新料:新賃料の1.5ヶ月分

号室	賃料
103	83,000円

管理費	6,000円		
敷金	1ヶ月	礼金	1ヶ月
所在地	東京都江東区 平野2丁目16-17		
交通	東京メトロ半蔵門線 清澄白河 徒歩10分 東京メトロ東西線 木場 徒歩10分 都営大江戸線 門前仲町 徒歩12分		
構造	鉄筋コンクリート(RC造) 8階建		
専有面積	21.56㎡	開口部方位	南
総戸数	67戸	間取り	1K
築年月	2007/01	契約期間	2年
入居日	5月上旬 04/17退去		
設備等	都市ガス, 公共下水, オートロック, 宅配BOX, TVドアホン, 防犯カメラ, 温水洗浄便座, 浴室乾燥機, B・T別, 洗濯機置き場室内, ガスコンロ, コンロ2口, エレベーター, エアコン, 外国人相談		
備考	建物管理会社: キンシタコミュニティ TEL: 03-5908-2257 駐車場・駐輪場・バイク置場、インターネット等の 共用設備は建物管理会社へご確認下さい。 駐車場: 有/駐輪場: 有/バイク置場: 無 クリーニング費 (退去時支払): 47,300円 (税込) エアコンクリーニング費用 (退去時支払): 11,000円 (税込) 賃料引落手数料 (月額): 440円 (税込) 鍵交換料: 22,000円 (税込) 保険料: 13,000円/2年		

- 保証会社必須
- 日本国籍の方: 初回保証料【賃料+管理費】の50%
- 外国籍の方: 初回保証料【賃料+管理費】の70%
- (更新保証料: 1年ごと10,000円)
- ※学生特典: 初回・更新保証料無料 (日本国籍の方)
- ※海外審査可能 (外国籍の方)
- ※一部法人契約は、保証会社未加入相談可能 (礼金1ヵ月積増)

- 申込時必要書類
- 日本国籍の方: 顔写真付身分証・保険証
- 外国籍の方: 在留カード・パスポート (顔写真ページ)
- ※申込者様の属性により追加書類をご提出いただく場合がございます。

- 入居者安心サポート: 無料
- 弊社営業時間外は、夜間緊急センターと提携しており、24時間365日サポートしております。

新宿本店 新宿区新宿3-21-4新宿ニュータウンワビル1階
TEL: 03-6279-2032



みざいべや
水商売のお部屋



あずま通り店 新宿区歌舞伎町1-8-3良川ビル2階
TEL: 03-6205-5732

間取り図



基本情報

住所	東京都江東区潮見2丁目 9-17	号室	201
交通	1 京葉線潮見駅 徒歩4分	間取り	1K
	2 有楽町線辰巳駅 徒歩23分	広さ	壁芯25.82㎡
	3 京葉線新木場駅 徒歩26分	方角	南
築年月	2013年3月	構造	RC・7階建
現況	期日指定 2025年5月中旬		

賃料等

敷金	0ヶ月	礼金	1ヶ月
賃料	104,000円	再契約料	新賃料の1ヵ月
共益費	11,000円		

■鍵交換代33,000円 ■退去時クリーンコート代55,000円 ■事務手数料22,000円 ■退去時精算手数料5,500円 (最終請求時) ■リクラブ2,200円/月 ■SB1少額短期保険800円/月 ■指定賃貸保証加入 (総賃料100%) ■賃料等引き落とし料330円/月 ■家具家電撤去費用27,500円 (家具家電無し契約を希望の場合) ■短期解約違約金: 賃料1ヶ月分 (1年未満) ■モバイルwifi (50GB)付 ■民泊・簡易宿泊による利用及びそれに伴う広告等は一切禁止 ■法人で保証会社加入無しの場合、敷金1ヵ月 ■ペット可 (小型犬または猫1匹) ■ペット飼育時敷金1ヶ月追加 (退去時全額償却) ■海外審査相談可 ■全物件先行契約になります。 ■事務所・SOHO利用禁止 ■外国籍の方: GTN加入要 (海外審査OK) 初回保証料: 賃料総額100% 月次手数料2,330円 (税込) ■エクセレントシリーズ

設備

エレベーター / 家具・家電付 / ネット使用料不要 / 南向き / バストイレ別 / 温水洗浄便座 / オートロック / 敷金不要 / 外国人可 / キャンペーン特集

建物内観



外観画像



SET UP賃貸 (家具・家電付き) 対応

[家具・家電付き基本内容] 条件をご確認下さい。

- TV
- 冷蔵庫
- レンジ
- ベッド
- デスク
- チェア
- カーテン
- その他備品

※物件により異なる場合がございます。詳しくはお問合せ下さい。



新宿本店

新宿区新宿3-21-4新宿ニュータウンビル1階
TEL: 03-6279-2032



みずべや
水商売のお部屋



あずま通り店

新宿区歌舞伎町1-8-3良川ビル2階
TEL: 03-6205-5732

貸マンション

森下駅

ガリシア森下エストゥディオⅢ(ガリシアモリシタエストゥディオスリー) 702

間取り
1K

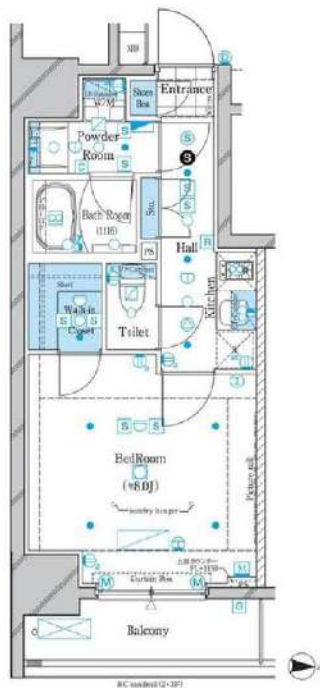
専有面積
28.28㎡

築年月
2017年03月

インターネット利用料無料！
駅前徒歩2分

チェックポイント！

主要採光面：東向き住宅可ルーフシェア不可、二人入居可、デザインズ外観タイル張り、常時ゴミ出し可能、分譲タイプ、角部屋、24時間換気システム、間静な住宅街、B・T別シャワー浴室暖房浴室乾燥機、トイレ、温水洗浄便座、洗面所洗面台、ガスコンロ付、2口コンロシステムキッチン、収納スペース、金庫収納クローゼット、ウォークインクローゼット、シューズボックス室内洗濯機置場、洗濯機置場、室内物干し給湯都市ガス、フローリング、金庫室、フローリング、冷房、暖房、エアコン、金庫室エアコン、C、S、B、S端子、MMコンセントインターネット対応、光ファイバーインターネット使用料無料、ダブルロックドア、オートロック、モニター付オートロック、モニ。



物件種目	貸マンション
最寄駅	森下
間取タイプ	1K
賃料	賃料 104,000円
賃料条件	礼金1ヶ月 敷金1ヶ月 保証金なし

物件所在地	東京都江東区森下1丁目14-7		
交通	都営大江戸線 森下 徒歩2分		
建物	建物名	ガリシア森下エストゥディオⅢ(ガリシアモリシタエストゥディオスリー) 702	
	構造・規模	RC 12階建/7階部分	
	使用部分積	28.28㎡	
	間取内訳	洋 8	
築年月	2017年03月	契約期間	2年
管理費等	なし 共益費12,000円/月		
駐車場			
現況	居住中 2025年04月10日退去予定	入居可能時期	2025年4月下旬予定
設備	B・T別シャワー浴室暖房浴室乾燥機、トイレ、温水洗浄便座、洗面所、洗面台、ガスコンロ付、2口コンロシステムキッチン、収納スペース、全居室収納、クローゼット、ウォークインクローゼット、シューズボックス、室内洗濯機置場、洗濯機置場、室内物干し給湯、都市ガス、フローリング、全居室フ...		
保険等	要 2,530円		
備考	火災保険及び地震24時間駆け付け、維持サービス等が付帯した入居者への安心サービス「B・T別シャワーバス」への加入が必要となります。(月額2,530円)お申込は「イタンジB」よりお手続きください。更新事務手数料：新築料0.5ヵ月 費料は先払い契約のみ受付可能となります。<賃貸保証>①ジャックス②エポスカード③ニッポンインシチュア(WAKULUS保証)：初回合計家賃100%、2%ノ月、税金追加1ヶ月※年間更新料無し※外債の方は利用不可です。※海外在住も可※本契約は株式会社WAKULUSが貸主となる転賃借約となります。④ルームシェアインシチュアには加入インシチュア※⑤保証金返還保証(保証会社)となります。詳細はA・T・Bまでお問い合わせください。B・T別シャワーバス：2,530円/月 更新料：新築料1ヶ月 賃貸保証：加入者(個人)⑥株式会社ジャックス[VICCS-ONE] 初回合計家賃50%、1%ノ月、10,500円ノ家⑦株式会社エポスカード[R・O・M・I・D] 初回合計家賃50%、1.5%ノ月、年間更新料無し※法人契約も可 控除対象等：有 38,300円ノ 利用限1：都営新宿線 森下 徒歩2分 利用限2：東京メトロ半蔵線 南大塚 徒歩15分		

新宿本店 新宿区新宿3-21-4新宿ニュータワービル1階
TEL: 03-6279-2032



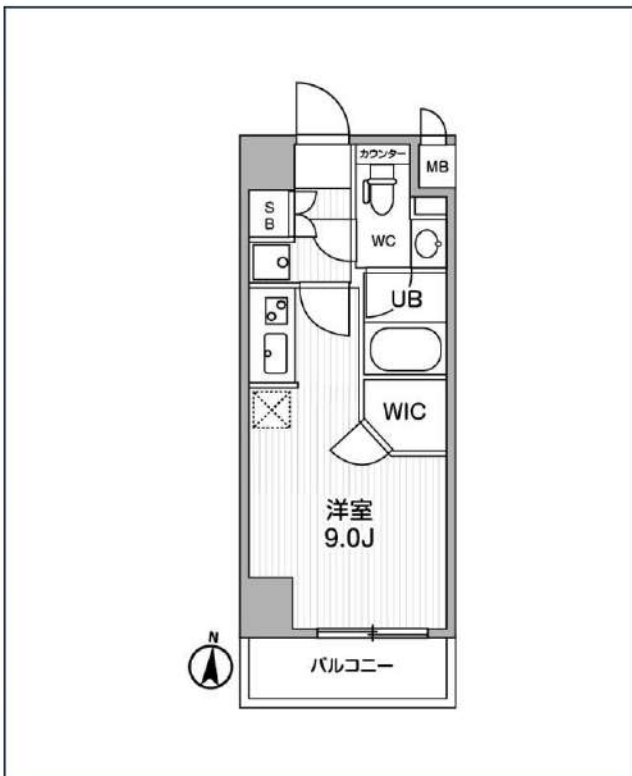
みずべや
水商売のお部屋



あずま通り店 新宿区歌舞伎町1-8-3良川ビル2階
TEL: 03-6205-5732

ALTERNA住吉

都営新宿線「住吉」徒歩6分
 東京メトロ半蔵門線「住吉」徒歩6分
 JR中央・総武線「錦糸町」徒歩10分



号室	賃料	
207	116,000円	
管理費	10,000円	
敷金	0円	礼金 0円
所在地	東京都江東区毛利1丁目5-9	
構造・階建	RC 2階部分 / 地上8階、地下0階	
築年月	2021年9月	総戸数 44
間取り	ワンルーム	専有面積 25.46㎡
契約期間	普通借家2年	開口向き 南
保険		連帯保証人 指定しない
保証会社		
その他費用	鍵交換費用24,200円 税込、Goodプレミアムα (24Hサポートのみ) 11,000円 税抜(入居時)、住宅総合保険(フレックス)20,000円 非課税(入居時)、Goodプレミアムα 登録料2,000円/税抜(入居時)	
入居時期	2025年5月上旬	退去予定日 ー
備考		

インターネット 使用料無料	オートロック	宅配ボックス	専用ゴミ置き場	ウォシュレット	エレベーター	礼金0	洗面所独立	洗濯機置場室内	バス・トイレ別	コンロ2口	システムキッチン
エアコン	防犯カメラ	集合ポスト	フローリング	ベランダ/バルコニー							

※現況と図面に相違がある場合は、現況優先となります。

新宿本店

新宿区新宿3-21-4新宿ニュータワービル1階
 TEL: 03-6279-2032



みずばや
 水商売のお部屋

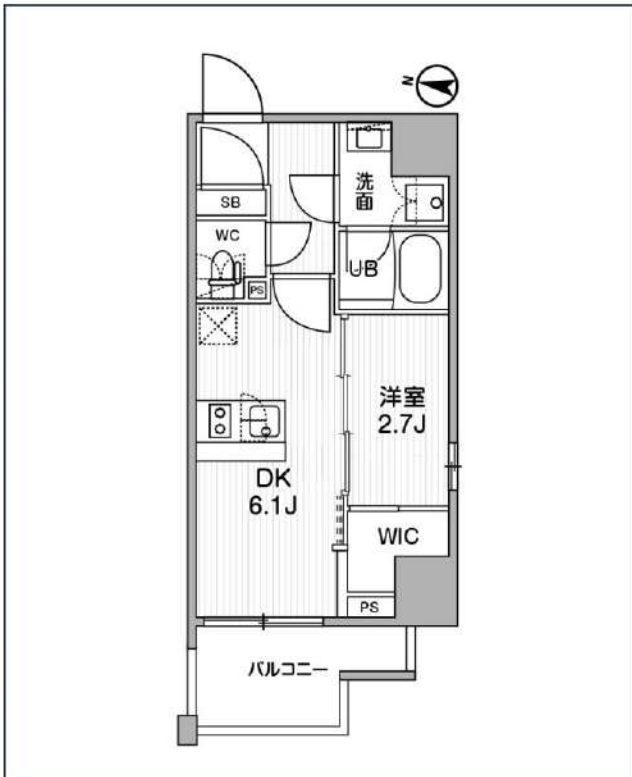


あずま通り店

新宿区歌舞伎町1-8-3良川ビル2階
 TEL: 03-6205-5732

SYFORME木場 II

東京メトロ東西線「木場」徒歩6分
東京メトロ東西線「東陽町」徒歩8分



号室	賃料
402	123,000円

管理費	10,000円		
敷金	0円	礼金	0円
所在地	東京都江東区東陽1丁目27-2		
構造・階建	RC 4階部分 / 地上9階、地下0階		
築年月	2022年11月	総戸数	24
間取り	1DK	専有面積	26.16㎡
契約期間	普通借家2年	開口向き	
保険		連帯保証人	指定しない
保証会社			
その他費用	鍵交換費用24,200円 税込、Goodプレミアムα (24Hサポートのみ) 11,000円 税抜(入居時)、住宅総合保険(フレックス)20,000円 非課税(入居時)、Goodプレミアムα 登録料2,000円/税抜(入居時)		
入居時期	2025年5月中旬	退去予定日	—



※現況と図面に相違がある場合は、現況優先となります。

新宿本店

新宿区新宿3-21-4新宿ニューターワビル1階
TEL: 03-6279-2032



みずべや
水商売のお部屋



あずま通り店

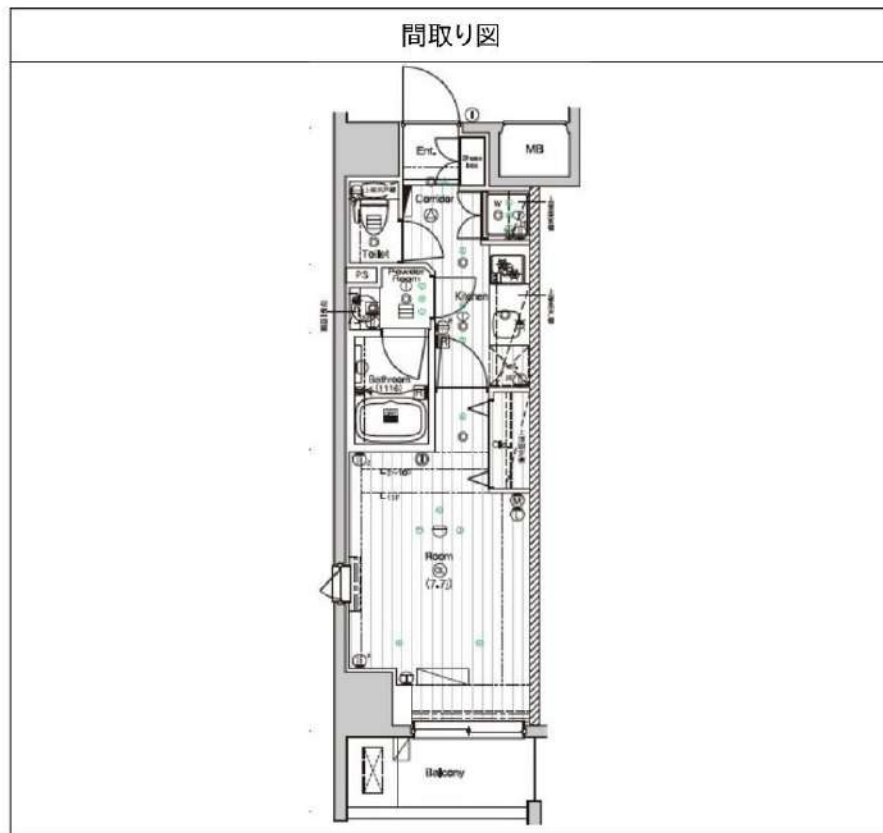
新宿区歌舞伎町1-8-3良川ビル2階
TEL: 03-6205-5732

PREMIUM CUBE 日本橋浜町 501

物件種別	間取り	賃料	管理費等
マンション	1K	124,000円	15,000円

【Wi-Fiインターネット無料※シーファイブ】ペット2匹飼育可 高級分譲デザイナーズ

【Wi-Fiインターネット無料※シーファイブ】ペット2匹飼育可 高級分譲デザイナーズ



※図面と異なる場合は現況を優先となります。

敷金/保証金	124,000円	礼金/権利金	124,000円
敷引/償却金	124,000円	更新料	1.5ヶ月(新賃料)
更新事務手数料			
その他費用			
物件所在地	東京都中央区日本橋浜町1丁目10-3		
交通	都営新宿線 浜町駅 徒歩4分 都営浅草線 東日本橋駅 徒歩5分 総武線快速 馬喰町駅 徒歩8分		
間取り詳細			
構造	鉄筋コンクリート 5階 / 11階建		
面積	26.10㎡	向き	南西
築年月	2016年5月	契約期間	普通借家契約 2年
退去日		入居時期	2025年4月18日
駐車場			
設備	浴室乾燥、24時間換気システム、ガス給湯、バス・トイレ別、CS、押入、2口コンロ、ガスキッチン、温水洗浄便座、エアコン、室内洗濯機置場、シャワー、BS、人感照明センサー、モーター付オートロック、システムキッチン、ネット使用料不要、クローゼット、フローリング、トイレ有、ガスコンロ、ユニットバス、バス有、追い焚き風呂、シューズボックス、洗面化粧台、TVインターホン、デザイナーズ、エレベーター、外壁タイル張り、風除室、宅配BOX		
入居諸条件	ペット可、事務所不可、二人入居可		
損害保険	要 23,000円(2年)		
保証会社	必須 保証会社必須/～50%		
備考	<ul style="list-style-type: none"> ■入居中サポート/21450円 ■抗菌代/17600円 ■事務手数料/11000円 ■保証会社必須/～50% ■保険/23000円 ■鍵費用/22000円 ■契約期間(2年普借)※違約金有☆AZPの賃料+1万円でスーパーゼロプラン適用★0■ペット飼育時条件有 		

新宿本店 新宿区新宿3-21-4新宿ニュータワービル1階
TEL: 03-6279-2032



みずべや
水商売のお部屋



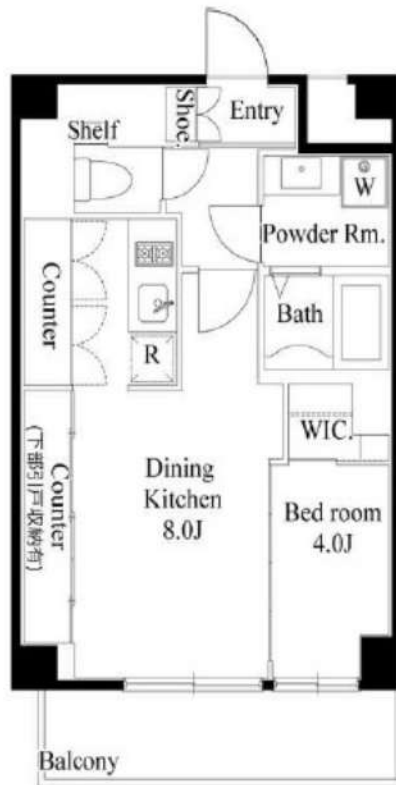
あずま通り店 新宿区歌舞伎町1-8-3良川ビル2階
TEL: 03-6205-5732

RENECAT導入済物件★消臭抗菌効果が半永久持続
★家具・家電付賃貸へ変更可★すぐお住まいになれます

Access

JR総武線
「亀戸」駅徒歩 9分

都営新宿線
「大島」駅徒歩 12分



0502 号室 専有面積 38.16㎡

間取 1DK

賃料 133,000 円/月

共益費 15,000 円/月

物件概要

所在地 / 東京都江東区亀戸7丁目25-1
構造・規模 / 鉄筋コンクリート造 5階建
総戸数 / 16 戸
築年月 / 2008年09月30日
入居日 / 2025年05月27日

契約条件

保証金2ヶ月 (契約時償却)

CH保証システム利用料:家賃総額55%(最低金額5.5万円)
保証金契約時償却(保証金プランで契約の場合)
24Hサポート料22,000円/1年・鍵交代代22,000円
室内抗菌処理代17,600円事務手数料11,000円
当社指定賃貸入居者総合保険加入の事(別途費用)
※賃料口座引落し(口座振替手数料:月額550円)
普通賃貸借1年契約(更新型)※
※1、2回目の更新時5%の賃料改定あり。更新料は1回のみ。
2回目以降の更新料は無い為、安心して永くお住まいいただけます

24時間安心サポート

設備のトラブルに24時間365日の受付体制

医療健康サービス 24

看護師が24時間365日相談可※適応条件有

※図面と現況が異なる場合、現況優先とさせていただきます。
※退去時清掃費用、更新時更新費用等がございます。
※壁紙の色は変更する場合がございます。

- カラーモニター付オートロック
- 安心の監視カメラ付エレベーター
- ダブルロック&ディンプルキー
- 玄関に人感センサーライト付
- エアコン標準装備
- 床LL45等級フローリング仕様
- オリジナルシステムキッチン
- 2口ガスキッチン・収納充実
- バスルームとトイレを独立
- ★雨日や冬は必須浴室換気乾燥暖房機
- お湯張り機能付きバス
- 室内洗濯機置場
- 収納便利なクローゼット
- 押しやすいワイドスイッチ
- シューズクローゼット
- Bフレッツ光対応(別途費用)
- BS・110°CS対応(別途費用)
- ペット可:別途敷金1ヶ月/小型1匹まで
- 駐輪場:初回登録料5,500円
- 2人入居・外国籍可・海外審査も可能



新宿本店 新宿区新宿3-21-4新宿ニュートラウビル1階
TEL: 03-6279-2032



みずびや
水商売のお部屋



あずま通り店 新宿区歌舞伎町1-8-3良川ビル2階
TEL: 03-6205-5732

トーシンフェニックス日本橋兜町参番館 702

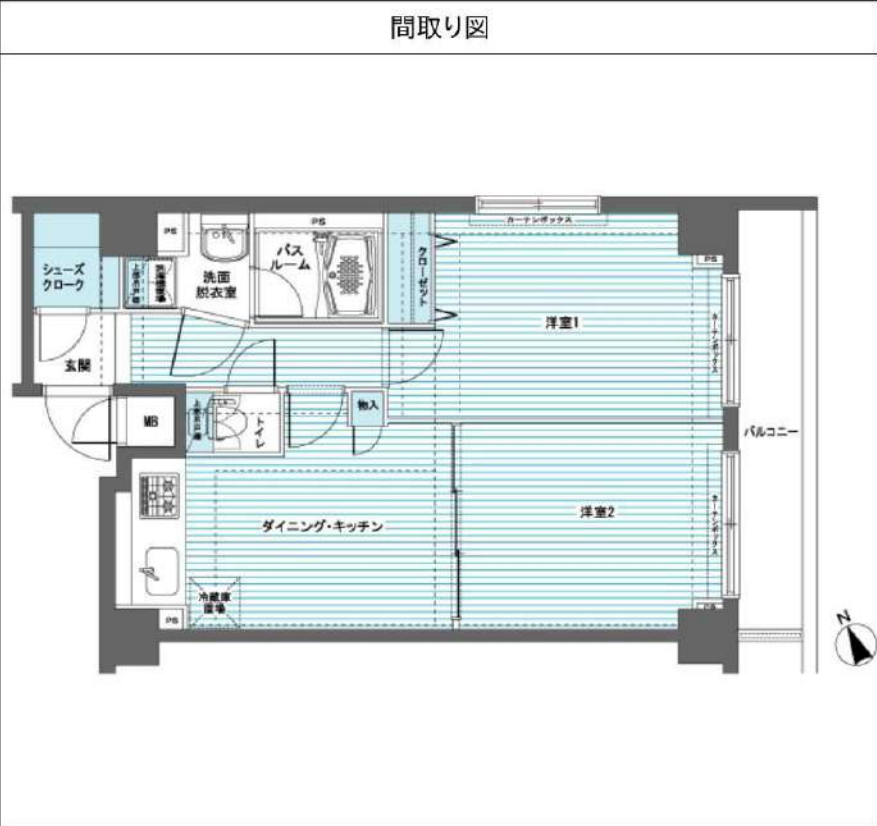
物件種別	間取り	賃料	管理費等
マンション	2DK	177,000円	15,000円

敷金/保証金	177,000円	礼金/権利金	177,000円
敷引/償却金		更新料	1ヶ月(新賃料)
更新事務手数料			
その他費用	<small>[-一時金] 鍵交換費用(税込): 27,500円 [月次費用] 家財保険+付帯サービス(税込): 1,835円 (備考) ■契約時: 当月分+翌月分の賃料・管理費をお支払い頂きます ■解約時: ルームクリーニング費用及び借主負担分の原状回復費用をお支払い頂きます</small>		
物件所在地	東京都中央区日本橋兜町8-4		
交通	東京メトロ日比谷線 茅場町駅 徒歩1分 東京メトロ銀座線 日本橋駅 徒歩3分 東京メトロ半蔵門線 水天宮前駅 徒歩8分		
間取り詳細	7階: DK 7.00畳, 洋室 6.60畳, 洋室 5.80畳		
構造	鉄筋コンクリート 7階 / 8階建		
面積	46.11㎡	向き	南東
築年月	2006年9月11日	契約期間	普通借家契約 2年
退去日	2025年4月16日	入居時期	2025年5月上旬
駐車場	駐輪場 バイク置き場		
設備	3口ガス(グリル付) 独立洗面台 脱衣室 浴室乾燥機 温水洗浄便座 フローリング 角部屋二面採光		
入居諸条件	二人入居可		
損害保険			
保証会社	必須 トーシンライフ、オリコフォレントインシュア、全保連/保証料: 初回=賃料等×50%、月額=賃料等×1%		
備考	■民泊利用不可 ■自転車: 月額500円 バイク: 月額1,000円 ~2,000円 ※要空き確認・2年分一括払い ■部屋タイプ: I ※内装は入居までに変更となる場合がございます ■外国籍相談可(申込条件: 在留カード必須、日本語読み書き出来る方、連帯保証人必須: 日本人又は永住者) ◆内見予約は『スマート内覧』◆		

外観



その他



※図面と異なる場合は現況を優先となります。

新宿本店 新宿区新宿3-21-4新宿ニューターワビル1階
TEL: 03-6279-2032



みずばや
水商売のお部屋



あずま通り店 新宿区歌舞伎町1-8-3良川ビル2階
TEL: 03-6205-5732