

H a l e C a n a l

204号室

東急東横線

元住吉駅徒歩10分

インターネット無料

※指定会社利用の場合に限ります。

外観等



地図



間取り



周辺環境



駐輪場

※要空き確認

※金額等は管理会社へお問い合わせ下さい。



※図面と現況が異なる場合は現況を優先いたします。

賃料	77,000円		
共益費	4,000円		
敷金	1ヶ月	礼金	1ヶ月
現況	4月17日退去予定		

物件概要

所在地	神奈川県川崎市中原区西加瀬1-6-1		
構造	木造地上3階建		
種別	賃貸アパート		
築年数	2017年9月	総戸数	12戸
間取り	1K	広さ	21.57㎡

必要書類・その他注意事項

身分証明書・収入証明
 (※保険証は提出時記号・保険証番号をふせてください)
 家賃口座引落(手数料は契約者負担となります)
 入居者サポート料 2年間 22,000円
 住宅総合保険 2年間 20,000円
 プロパンガス保証金 15,000円
 解約時敷金償却 1ヶ月(法人契約に限り相談可)
 鍵交換代 26400円
 通常損耗は貸主負担です
 保証会社利用必須
 近隣トラブル解決支援サービス付保証プランあり
 契約期間:2年
 更新料:新賃料の1ヶ月分

建物管理会社

※お問い合わせください

部屋設備

- ◆バス・トイレ別 ◆エアコン1基(設備:洋室)
- ◆オートロック
- ◆宅配BOX
- ◆室内洗濯
- ◆独立洗面台

新宿本店 新宿区新宿3-21-4新宿ニューターワビル1階
 TEL: 03-6279-2032



みずばや
 水商売のお部屋



あずま通り店 新宿区歌舞伎町1-8-3良川ビル2階
 TEL: 03-6205-5732

ループル川崎上平間

分譲賃貸マンション

● POINT ●
角部屋・二面採光
設備・セキュリティ充実

賃料	86,000
管理費	10,000
礼金	1ヶ月 敷金 0ヶ月

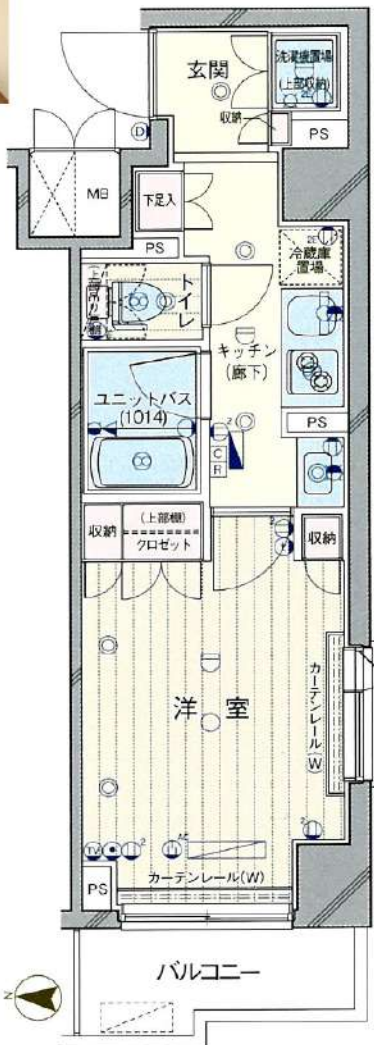
● 所在地 〒211-0013
神奈川県川崎市中原区上平間1958-6

● 交通・アクセス
JR南武線「平間」駅まで徒歩 4分
JR南武線「鹿島田」駅まで徒歩13分
JR横須賀線「新川崎」駅まで徒歩15分



●周辺施設●

- ★コンビニ…セブンイレブン まで徒歩2分♪
ミニストップ まで徒歩2分♪
ファミリーマートまで徒歩4分♪
- ★スーパー…マルエツ まで徒歩2分♪
※営業時間 9:00~24:00
- まいばすけっと まで徒歩2分♪
※営業時間 7:00~24:00



部屋設備

- バス・トイレ別
- モニタ付インターホン
- エアコン
- 浴室換気乾燥暖房機
- 24時間換気システム
- マッサージシャワーヘッド
- 温水洗浄暖房便座
- 室内洗濯機置場
- 2口ガスシステムキッチン
- 独立洗面化粧台
- 着脱式室内物干金物
- フローリング
- 人感センサ付玄関照明
- 調光機能付ダウンライト
- ダブルディンプル錠

建物設備

- モニタ付オートロック
- エレベーター
- 宅配ボックス
- 防犯カメラ
- 24時間セキュリティ
- 敷地内ゴミ置場
- CATV※
- BS・CS※
- フレッツ光※
- ※別途契約項目あり

●QRコード●
動画はこちら♪



YOU TUBE !
物件名 専有面積
を入力して検索 !!

号室	206号室		
間取り	1K	専有面積	23.69㎡
竣工	2016年3月	総戸数	40戸
構造	鉄筋コンクリート造 地上8階建		
現況	入居中	退去予定	4月19日
入居時期	5月中旬	内見予定	4月21日より 内見開始予定
建物管理	会社名	株式会社TFDコミュニティ	
	連絡先	03-3582-2652	
	駐輪場	あり	無料 ※要ステッカー貼
	バイク置場	あり	3,000円≦90cc<5,000円/月
駐車場	なし	-	

契約条件	普通賃貸借契約	期間	2年
更新料	新賃料1ヶ月分+更新時事務手数料：原賃料0.5ヶ月（別途消費税）		

初期費用	①当社指定保証会社の利用が基本必須です。		
	【エポス】	家賃総額40% 更新料：毎年10,000円(総15万円未満) ●学生割引 ● 契約時：15,000円 更新料：毎年10,000円 ※審査時に有効期限内の学生証を提示で割引対象 ※家賃支払いはクレジット利用可能・口座振替無料	
	エポス審査否決の場合は、全保連にて審査		
	【全保連】	家賃総額の50%~100% 詳細は別途案内	
	②礼金および敷金	本紙左上に記載	
	③鍵交換費用	33,000円(税込)	
	④安心入居サポート月会費	毎月770円(税込)	
	⑤契約書類作成料	22,000円(税込)	
	⑥家財保険料	18,000円(2年間)※エポス利用の場合は後日請求	
	⑦消毒代	11,000円(税込)	
⑧仲介手数料	1ヶ月(別途消費税)= 94,600円(税込)		
⑨当月の日割り家賃			
⑩翌月家賃(⑨15日以降に賃貸の場合)			

退去時	退去時クリーニング費55,000円(税込)※解約時清算 上記に日常清掃範囲 設備エアコン洗浄 浴室鏡研磨含む 故意、過失等による汚れ・キズ等は別途・ペット不可・禁煙
保証会社を利用しない場合	大手法人にて申込時選択可能 ・保証会社、連帯保証人無し ・敷金1ヶ月プラス(左上の敷金欄をご確認ください。) ※入金ベース鍵渡し可・包括保険可

※適用消費税率10%

新宿本店 新宿区新宿3-21-4新宿ニュータワービル1階
TEL: 03-6279-2032



みずまば
水商売のお部屋



あずま通り店 新宿区歌舞伎町1-8-3良川ビル2階
TEL: 03-6205-5732

ルール武蔵新城伍番館 202

物件種別	間取り	賃料	管理費等
マンション	1K	90,000円	10,000円

敷金/保証金	0円	礼金/権利金	90,000円
敷引/償却金		更新料	1ヶ月(新賃料)
更新事務手数料			
その他費用	[一時金]TFD CLUB: 17,000円, 鍵交換費用: 16,500円, ルームクリーニング費用(退去時): 55,000円		
物件所在地	神奈川県川崎市高津区千年1021-2		
交通	南武線 武蔵新城駅 徒歩9分		
間取り詳細	2階: 洋室 7.50畳, K 1.50畳		
構造	鉄筋コンクリート 2階 / 5階建		
面積	25.65㎡	向き	南
築年月	2023年4月下旬	契約期間	普通借家契約 2年
退去日	2025年3月29日	入居時期	2025年4月下旬
駐車場			
設備	24時間換気システム, 2口コンロ, BS, CATV, CS, TVインターホン, エアコン, ガスコンロ設置済, ガス給湯, クローゼット, システムキッチン, シューズボックス, バス・トイレ別, フローリング, ユニットバス, 温水洗浄便座, 光ファイバー, 室内洗濯機置場, 照明付き, 洗面化粧台, 洗面所独立, 耐震ラッチ吊戸棚, 脱衣所, 浴室乾燥, 浴室暖房, 24時間ゴミ出し可, エレベーター, 宅配BOX		
入居諸条件	ルームシェア不可, 飲食店不可, 楽器使用不可, 高齢者不可, 子供不可, 事務所不可		
損害保険	要 全管協少額短期保険株式会社 18,000円 (2年)		
保証会社	必須 初回保証料30%(家賃+管理費)年間保証料10,000円 ※学生初回保証料9,000円		
備考	エアコン エレベーター オートロック ニロガス 室内洗濯機置場 バス・トイレ別シャワートイレ 独立洗面台 浴室乾燥機 ハンズフリーインターホン 収納 フローリング 南向き 宅配BOX インターネット光		


24時間緊急通報システム, 2F以上, オートロック, ダブルロック, デインブルキー, 外壁タイル張り, 分譲タイプ, 防犯カメラ, 管理室, メールボックス, セキュリティ会社加入済

外観



その他

間取り図



※図面と異なる場合は現況を優先となります。

新宿本店 新宿区新宿3-21-4新宿ニュータワービル1階
TEL: 03-6279-2032



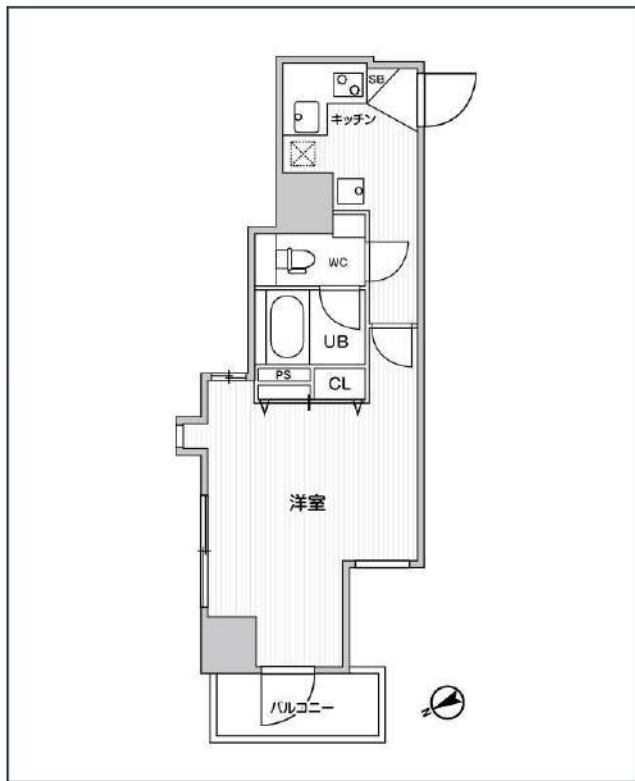
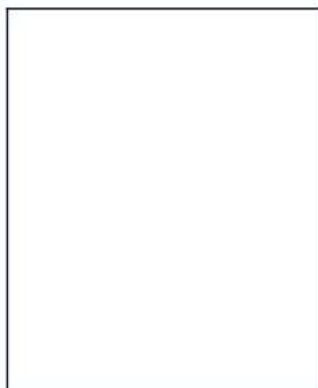
みずばや
水商売のお部屋



あずま通り店 新宿区歌舞伎町1-8-3良川ビル2階
TEL: 03-6205-5732

グラシアプレイス川崎駅前

JR京浜東北線「川崎」徒歩3分
 京急本線「京急川崎」徒歩2分
 JR東海道本線「川崎」徒歩3分



号室	賃料
1103	100,000円

管理費	15,000円		
敷金	0円	礼金	0円
所在地	神奈川県川崎市川崎区駅前本町14-35		
構造・階建	RC 11階部分 / 地上11階、地下0階		
築年月	2021年8月	総戸数	40
間取り	1K	専有面積	24.27㎡
契約期間	普通借家2年	開口向き	
保険		連帯保証人	指定しない
保証会社			
その他費用	鍵交換費用24,200円 税込、Goodプレミアムα (24Hサポートのみ) 11,000円 税抜(入居時)、住宅総合保険(フレックス)20,000円 非課税(入居時)、Goodプレミアムα 登録料2,000円/税抜(入居時)		
入居時期	2025年5月上旬	退去予定日	—

オートロック	宅配ボックス	専用ゴミ置き場	浴室乾燥機	ウォシュレット	エレベーター	礼金0	家具可	独立洗面台	洗面所独立	シャンプードレッサー	洗濯機置場室内
バス・トイレ別	コンロ2口	システムキッチン	エアコン	24H換気システム	下駄箱	防犯カメラ	光ファイバー	集合ポスト	フローリング	ベランダ/バルコニー	外観タイル張り

※現況と図面に相違がある場合は、現況優先となります。

新宿本店 新宿区新宿3-21-4新宿ニュータワービル1階
 TEL : 03-6279-2032



みずべや
 水商売のお部屋



あずま通り店 新宿区歌舞伎町1-8-3良川ビル2階
 TEL : 03-6205-5732

SYFORME KAWASAKI

401 号室

分譲賃貸マンション「SYFORME(シーフォルム)」シリーズならではのスタイリッシュなデザインと充実設備がポイントです。

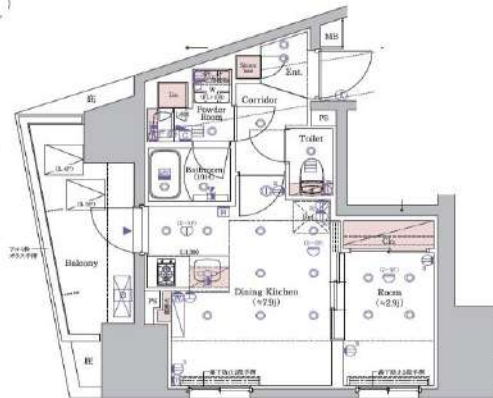


ROOM PLAN

1DK

- 専有面積 / 28.12㎡ (約8.50坪)
- バルコニー面積 / 6.83㎡ (2.06坪)

※フロア 201/201/201/201/201/201/201/201/201/201/201/201



利回りくん



【設備・条件その他】

エレベーター、宅配ボックス、敷地内ごみ置き場、バルコニー、フローリング、エアコン、BS、CS、ネット使用料不要、分譲賃貸、システムキッチン、カウンターキッチン、バストイレ別、浴室乾燥機、温水洗浄便座、洗面所独立、洗面台、24時間換気システム、クロゼット、シューズボックス、オートロック、防犯カメラ、モニター付きオートロック、ゴミ出し24時間OK、保証会社利用可、外国人可、学生向け、小型犬可、猫可

※図面と現況が異なる場合は現況を優先いたします。

賃料	111,000円			
	共益費	10,000円		
敷金	0ヶ月	礼金	1ヶ月	
	所在地			
神奈川県川崎市川崎区東田町				
交通	京浜東北線川崎駅 徒歩7分			
	京急本線京急川崎駅 徒歩8分			
建物	構造・規模	鉄筋コンクリート・14階建		
	所在階	4階	間取	1DK
	築年月	2021年12月	方角	南西
	平米数	壁芯28.12㎡	バルコニー面積	8.5㎡
契約	種別	普通借家契約	契約期間	2年
	解約予告	2ヶ月前 (大手法人の場合相談可)		
その他	更新料	1カ月	ペット	可能
	火災保険	20,000円	鍵交換代	33,000円
	室内清掃費	52,800円 (退去時)		
	入居者サポート	SYLAプレミアムクラブ加入 24,200円(税込)/2年 更新時より 26,400円(税込)/2年		
保証会社	クレディセゾン	他取り扱い有り		
	初回40%、以降10,000円/年(総賃料15万円以上:14,000円/年)~			
引渡	外国籍の方	エポスGTNを利用。初回保証料60%、月額保証料2%、年間保証料無し		
	入居時期	期日指定2025年05月下旬		
備考	現況	居住中	解約予定日	2025-05-10
	◆お申込時、当社が運営するサービス「利回りくん」にも申込情報が登録されます。入居後、本登録を行う事ですぐにサービスを利用する事ができます。※本サービスの登録は無料です。 ◆ペット飼育可の場合: ペット飼育時は敷金1ヶ月積み増し。 ◆空き予定物件: 先行契約のみ申込可			

新宿本店 新宿区新宿3-21-4新宿ニュータワービル1階
TEL: 03-6279-2032



みずべや
水商売のお部屋



あずま通り店 新宿区歌舞伎町1-8-3良川ビル2階
TEL: 03-6205-5732

TRACK向ヶ丘遊園

号室	賃料
0503	214,000円

楽器演奏可能マンション※各種制限あり



- ◆カラーTVモニター付オートロック
- ◆24時間受け取り可能な宅配BOX
- ◆ウォールスルーメールBOX
- ◆インターネット無料 (NTTフレッツ光コラボ)
- ※他社の回線は引き込みません ※要事前申込
- ◆大型クローゼット ◆S.I.C
- ◆エアコン設置 ◆洗髪洗面化粧台
- ◆浴室換気乾燥機 ◆温水洗浄便座

- 駐輪場初回登録料3,300円 (月額無料)
- 24時間楽器演奏可能※各種制限あり
- ※演奏可能楽器及び低音域に制限あり
- ※スピーカーの使用法厳守
- ※完全な防音ではありません ※法人登記不可
- ※事務所・SOHO・スタジオとしての使用厳禁
- 《注意》ペット飼育可能フロア (4-7階) あり

《個人》住民票・身分証明(顔写真付)
 《法人》概要・印鑑証明・謄本・住民票・身分証明(顔写真付)
 ※その他必要に応じて請求させていただきます
 個人・収入証明書類/法人・直近3ヶ月分の決算書類

図面が現状と異なる場合は現状優先とします。
 更新料:新賃料の1ヶ月分

管理費	15,000円		
敷金	0ヶ月	礼金	0ヶ月
所在地	神奈川県川崎市多摩区 登戸2705-1		
交通	小田急線 向ヶ丘遊園 徒歩3分 JR南武線 登戸 徒歩8分		
構造	鉄筋コンクリート(RC造) 11階建		
専有面積	50.16㎡	開口部方位	南東
総戸数	30戸	間取り	1LDK
築年月	2022/02	契約期間	2年
駐車場等	駐車場無し、バイク置き場無し、駐輪場有り ※空き状況要確認		
入居日	06/14		
設備等	都市ガス、公共下水、オートロック、TVドアホン、宅配BOX、B・T別、浴室乾燥機、洗濯機置き場室内、ガスコンロ、システムキッチン、フローリング、バルコニー、エレベーター、CATV、CSアンテナ、BSアンテナ、エアコン、楽器、防犯カメラ、温水洗浄便座、ネット無料、コンロ口数三口、洗面台、クッションフロア、収納、シューズインクロー、敷地内ごみ置き場、ダブルロックキー、人感照明センサー		
備考	借家人賠償責任保険が付いた火災保険に加入 ※ガラス割れ対応のものにご加入ください。保証会社(ジズテック+セイブ)加入:賃料+管理費の50or60% (別途 月次保証料・口座振替手数料・更新保証料等有) 1年以内解約時、短期解約違約金資料+管理費1ヶ月分 解約予告:2ヶ月前 更新料:新賃料の1ヶ月分 ※原状回復時、クリーニング費用等要負担 入居日は変更となる場合がございます。		

新宿本店 新宿区新宿3-21-4新宿ニューターワビル1階
 TEL: 03-6279-2032



みずべや
 水商売のお部屋



あずま通り店 新宿区歌舞伎町1-8-3良川ビル2階
 TEL: 03-6205-5732