

貸マンション

両国駅

メインステージ両国 I I I 0506

間取り
1K

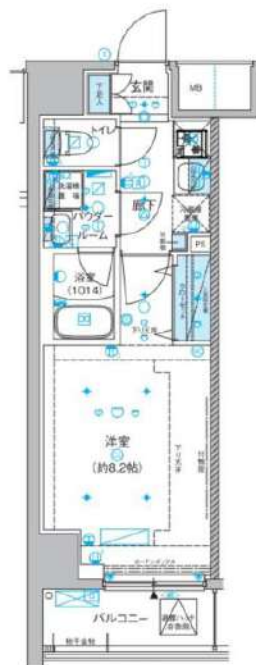
専有面積
25.65㎡

築年月
2020年08月



チェックポイント！

バイク置場有,駐輪場有,主要採光面：北向き,事務所使用不可,楽器不可,ペット相談,保証人不要,外観タイル張り,常時ゴミ出し可能,分譲タイプ,24時間換気システム,B・T別,シャワー,浴室暖房,浴室乾燥機,トイレ,温水洗浄便座,洗面台,洗面所独立,ガスコンロ付,2口コンロ,システムキッチン,クローゼット,シューズボックス,室内洗濯機置場,給湯,都市ガス,エアコン,C.S,B.S端子,インターネット対応,光ファイバー,インターネット使用料無料,モニタ付オートロック,モニタ付インターホン,ティンブルキー,防犯カメラ,バルコニー,エレベーター,宅配BOX



物件種目	貸マンション
最寄駅	両国
間取タイプ	1K
賃貸条件	賃料 110,000円 礼金1ヶ月 敷金なし 保証金なし

物件所在地	東京都墨田区両国1丁目 6-3		
交通	J R 総武・中央緩行線 両国 徒歩6分		
建物	建物名	メインステージ両国 I I I 0506	
	構造・規模	R C 13階建/5階部分	
	使用部分積	25.65㎡	
	間取内訳	洋室8.2畳	
築年月	2020年08月	契約期間	2年
管理費等	20,000円/月 共益費なし 雑費なし		
駐車場			
現況	居住中	入居可能時期	2025年4月中旬予定
設備	B・T別,シャワー,浴室暖房,浴室乾燥機,トイレ,温水洗浄便座,洗面台,洗面所独立,ガスコンロ付,2口コンロ,システムキッチン,クローゼット,シューズボックス,室内洗濯機置場,給湯,都市ガス,エアコン,C.S,B.S端子,インターネット対応,光ファイバー,インターネット使用料無料,モニタ付...		
保険等	要 2年16,000円		
備考	引越業者当社指定ペット可(敷1)保証会社利用必須(セゾン退去時要清掃代解約予告50日前ネット有)ハウスクリーニング費用(退去時請求):49,500円 退去時鍵交換費用(契約時請求):29,700円 AMLクラブサポート費用(契約時請求):16,500円 更新料:新賃料1.5ヶ月 賃貸保証:加入要 家賃総額より50%~ 利用駅1:都営大江戸線 森下 徒歩11分 利用駅2:都営大江戸線 両国 徒歩12分		

新宿本店 新宿区新宿3-21-4新宿ニュータウンビル1階
TEL:03-6279-2032



みずべや
水商売のお部屋



あずま通り店 新宿区歌舞伎町1-8-3良川ビル2階
TEL:03-6205-5732

貸マンション

両国駅

プレール・ドゥーク両国Ⅳ 305

間取り
1K

専有面積
25.35㎡

築年月
2024年06月



定期借家

チェックポイント！

主要採光面：南向き、事務所使用不可、楽器不可、ペット相談、分譲タイプ、B・T別、浴室乾燥機、トイレ、温水洗浄便座、洗面所、洗面所独立、ガスコンロ可、2口コンロ、システムキッチン、グリル、収納スペース、クローゼット、家具付き、家電付、人感センサー付照明、室内洗濯機置場、洗濯機置場、給湯、都市ガス、フローリング、都市ガス給湯、エアコン、インターネット対応、インターネット使用料無料、オートロック、モニタ付オートロック、モニタ付インターホン、エレベーター、宅配BOX



物件種目	貸マンション
最寄駅	両国
間取タイプ	1K
賃貸条件	賃料 136,000円 礼金1ヶ月 敷金なし 保証金なし

物件所在地	東京都墨田区緑1丁目24-3		
交通	都営大江戸線 両国 徒歩3分		
建物	建物名	プレール・ドゥーク両国Ⅳ 305	
	構造・規模	RC 12階建/3階部分	
	使用部分積	25.35㎡	
	間取内訳		
築年月	2024年06月	契約期間	2年
管理費等	11,000円/月 共益費なし 雑費なし		
駐車場			
現況	居住中 2025年05月22日退去予定	入居可能時期	2025年6月上旬予定
設備	B・T別、浴室乾燥機、トイレ、温水洗浄便座、洗面所、洗面所独立、ガスコンロ可、2口コンロ、システムキッチン、グリル、収納スペース、クローゼット、家具付き、家電付、人感センサー付照明、室内洗濯機置場、洗濯機置場、給湯、都市ガス、フローリング、都市ガス給湯、エアコン、インターネット対応、イ...		
保険等	要		
備考	■竣工代33,000円 ■建替時クリーニングコート代35,000円 ■事務手数料22,000円 ■退去時借手手数料3,500円 (最終決済時) ■リペア2,200円/月 ■S B1少額短期保険800円/月 ■指定賃貸保証加入 (保証料1.0%) ■送料等別注送料330円/月 ■家具家電搬去費用38,500円 (家具家電無し契約を希望の場合) ■引越期間約2ヶ月分 (1年未満) ■モバイルWi-Fi (50GB) 付 ■自治・区市町村による利用及び冬に付く注意等は一切なし ■法人で保証会社加入の場合、税金1ヶ月 ■ペット可 (小型犬または猫1匹) ■ペット飼育費毎月1万円追加 (退去時全額返却) ■海外派遣・転居可能条件先行契約になります。 ■事務費・SOHO利用禁止 ■費用項目の方: CTN加入費 (海外派遣OK) 初居住料: 送料10.0% 月次手数料2,330円 (税込) ■プレミアムサービス 事務手数料: 22,000円 退去時借手手数料: 3,500円 室内清掃費用: 55,000円 リペア2,200円/月 S B1少額短期保険: 800円/月 地租: 敷賃料1ヶ月 賃貸保証加入費初居住料: 保証料1.0% 地租: 20,000円/年 竣工交代代等: 有 33,000円 ~ 利用駅1: J及総武・中央線両国 徒歩7分 利用駅2: 都営線両国 徒歩11分		

新宿本店

新宿区新宿3-21-4新宿ニューワールド1階
TEL: 03-6279-2032



みずいべや
水商売のお部屋



あずま通り店

新宿区歌舞伎町1-8-3良川ビル2階
TEL: 03-6205-5732

アンベリール墨田 II

407号室

1SLDK
148,000円

管理費 10,000円

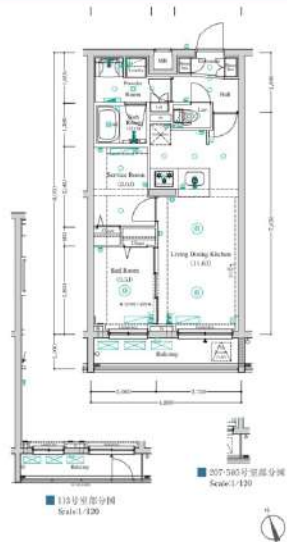
礼金 1ヶ月

敷金 無

京成押上線「八広」徒歩5分

東武伊勢崎・大師線「東向島」徒歩8分

東武伊勢崎・大師線「鐘ヶ淵」徒歩12分



- オートロック
- モニター付きインターホン
- 防犯カメラ
- 宅配BOX
- 浴室乾燥機
- 独立洗面台
- 南向き
- BT別
- 温水洗浄便座
- システムキッチン
- 都市ガス
- 二人入居可
- 全居室収納
- 24時間換気
- 設置済ガスコンロ
- 2F以上
- バルコニー
- 収納たっぷり

所在	東京都墨田区東向島6丁目61-12		
間取詳細	LDK11.6畳×洋室3.5畳×その他3畳		
構造・階建	RC 4階 / 5階建		
専有面積	42.96㎡	物件種別	マンション
築年月	2024年3月	開口向き	南
入居時期	相談	更新料	1ヶ月(新賃料)
損保	要 20,000円 2年	連帯保証人	不要
契約期間	普通借家2年		
保証会社	(ミライズインシュア) 保証料(初回契約時)50%、保証料(更新時)12000円、エルズサポート・いえらぶパートナーズ利用可		
駐車場		駐輪場	
入居諸条件	二人入居可、外国人可、カップル向け、ファミリータイプ		
その他費用	鍵交換費用33,000円、ハウスクリーニング108,900円(退去時)、24時間駆け付けサポート1,100円(月額)、契約事務手数料11,000円		
周辺施設	セブンイレブン墨田四ツ木橋南店まで220m、ファミリーマート八広駅前店まで454m、まいばすけっと東向島駅北店まで491m、くすりの福太郎八広駅前店まで3		
設備	都市ガス、宅配ボックス、浴室乾燥機、バストイレ別、エレベーター1基、エアコン付き、シャワートイレ付き、システムキッチン、TVモニター付インターホン、オートロック、防犯カメラ、二人入居可、24H換気システム、バルコニー、クローゼット、ファミリータイプ		
備考	特約:1年未満解約の場合は短期解約違約金 総賃料1ヶ月分、更新事務手数料:新賃料0.3ヵ月分(税別)、解約予告1ヵ月前・大手法人諸条件相談可能☆4月5日退去予定		

新宿本店 新宿区新宿3-21-4新宿ニューパークビル1階
TEL: 03-6279-2032



みずべや
水商売のお部屋



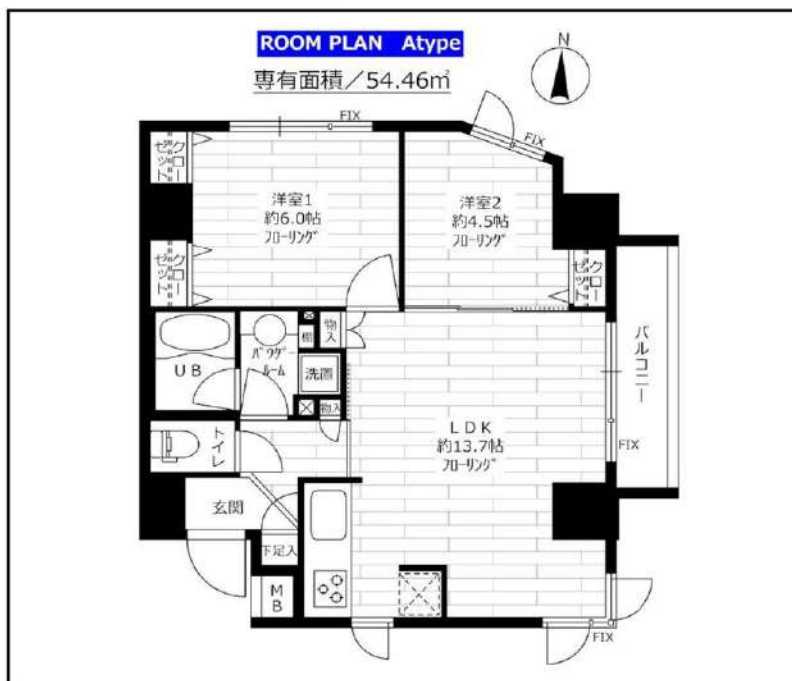
あずま通り店 新宿区歌舞伎町1-8-3良川ビル2階
TEL: 03-6205-5732

分譲型賃貸マンション

都営新宿線 菊川（東京）駅まで 徒歩9分

都営大江戸線 両国駅まで 徒歩10分

管理室、メールボックス、システムキッチン、ガスコンロ設置済、3口以上コンロ、ガスレンジ付、グリル、ガスキッチン、バス・トイレ別、脱衣所、追い焚き風呂、浴室乾燥、温水洗浄便座、洗面所独立、洗面所にドア、洗面化粧台、バス有、トイレ有、シャワー、エアコン、BS、CS、CATV、ネット使用料不要、電話2回線、ネット専用回線、光ファイバー、TVインターホン、マルチメディアコンセント、インターホン、インターネット専用線配線済み、2F以上、防犯カメラ、オートロック、カードキー、モニタ付オートロック、給湯、エレベーター、24時間ゴミ出し可、風除室、敷地内ゴミ置き場、宅配BOX、冷房、暖房、外壁タイル張り、分譲タイプ、フローリング、室内洗濯機置場、クローゼット、シューズボックス、玄関収納、収納有、収納2ヶ所、人感照明センサー、角住戸、2面採光



インターネット使い放題!
★光ケーブル★
(プロバイダ・契約料・通信料不要)
※端末は各自のご負担となります。

※この図面は販売図面をもとに作成しております。図面と異なる場合は現況を優先となります。

グランドコンシェルジュ錦糸町アジュールコート

賃料	801号室 193,000円		
構造	鉄筋コンクリート造 地上階数 10階		
交通	都営新宿線 菊川（東京）駅まで 徒歩9分		
所在地	東京都墨田区緑3丁目7-14		
完成	2009年4月	専有面積	54.46㎡
現況	空室	入居時期	相談
敷金	1ヶ月	共益費	10,000円
礼金	2ヶ月	契約終了時 敷金償却	1ヶ月
契約期間	普通 2年間	解約予告	1ヶ月前
更新料	新賃料1ヶ月	火災保険	24,000円(2年)
保証会社	必須	保証人	不要
契約条件	[一時金] アクト安心ライフ24:16500円 鍵交換代:22000円 [月次費用] システム利用料:275円 月額保証料:800円 初回保証料:月額費用の40% (GTN使用時50%~100%) ペット(不可), 外国人入居(相談), 楽器使用(不可), 事務所(不可), 二人入居(相談), 法人(相談)		

★入居前に各種施工ができます! 防虫施工 22,000円 光触媒コーティング33,000円

新宿本店 新宿区新宿3-21-4新宿ニュータウンビル1階
TEL: 03-6279-2032



みずべや
水商売のお部屋



あずま通り店 新宿区歌舞伎町1-8-3良川ビル2階
TEL: 03-6205-5732