

# 貸マンション

## 要町駅

ヴェルト池袋(ヴェルトイケブクロ) 1103

間取り  
1K

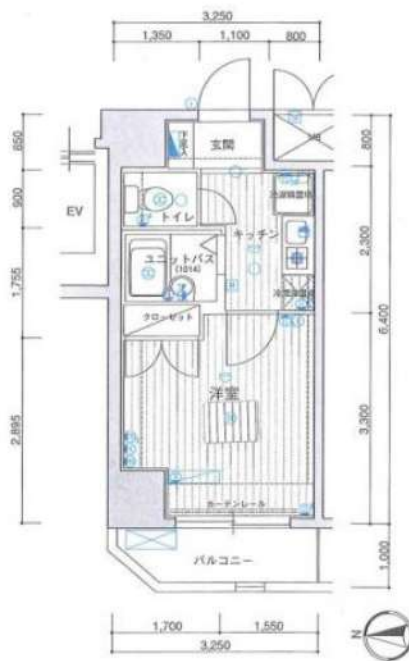
専有面積  
20.72㎡

築年月  
2002年11月



### チェックポイント!

駐輪場有,主要採光面:西向き,保証人不要,二人入居可,常時ゴミ出し可能,分譲タイプ,角部屋,最上階,B・T別,シャワー,トイレ,洗面台,ガスコンロ付,収納スペース,クローゼット,シューズボックス,室内洗濯機置場,洗濯機置場,給湯,都市ガス,フローリング,エアコン,C.S,B.S端子,CATV,CATVインターネット,オートロック,防犯カメラ,バルコニー,エレベーター,宅配BOX



物件種目	貸マンション
最寄駅	要町
間取タイプ	1K
賃貸条件	賃料 75,000円 礼金1ヶ月 敷金なし 保証金なし

物件所在地	東京都豊島区池袋3丁目 15-11		
交通	東京メトロ有楽町線 要町 徒歩4分		
建物	建物名	ヴェルト池袋(ヴェルトイケブクロ) 1103	
	構造・規模	SRC 11階建/11階部分	
	使用部分積	20.72㎡	
	間取内訳	洋室・K	
築年月	2002年11月	契約期間	2年
管理費等	10,000円/月 共益費なし 雑費なし		
駐車場	なし		
現況	居住中 2025年03月27日退去予定	入居可能時期	相談
設備	B・T別シャワー,トイレ,洗面台,ガスコンロ付,収納スペース,クローゼット,シューズボックス,室内洗濯機置場,洗濯機置場,給湯,都市ガス,フローリング,エアコン,C.S,B.S端子,CATV,CATVインターネット,オートロック,防犯カメラ,バルコニー,エレベーター,宅配BOX		
保険等	不要		
備考	短期解約違約、指定の引越業者あり。指定の電力会社あり。設備充実のマンションです。図面と現況が異なる場合は、現況が優先となります。事務所・SOHO利用不可。更新事務手数料:5,000円(税別)。クリーニング代、退去時別途。株式会社にいるサポート24(火災保険付き)月額2,000円(税別)。契約事務手数料:5,500円 室内消毒代:16,500円 更新料:新賃料1.5ヶ月 賃貸保証:加入要(初回)総賃料の80%~(月額)総賃料の1%~(決済サービス料)500円(税別)/月 鍵交換代等:有 38,500円~ 利用駅1:東京メトロ副都心線 要町 徒歩4分 利用駅2:東京メトロ有楽町線 池袋 徒歩13分		

新宿本店

新宿区新宿3-21-4新宿ニュータワービル1階  
TEL:03-6279-2032



みずべや  
水商売のお部屋



あずま通り店

新宿区歌舞伎町1-8-3良川ビル2階  
TEL:03-6205-5732

都営三田線「西台」駅 徒歩9分 都営三田線「高島平」駅 徒歩11分  
都営三田線「蓮根」駅 徒歩21分

FR :

# クレヴィスタ板橋西台 II 702

東京都板橋区高島平9丁目43-6

構造 鉄筋コンクリート10階建

面積 25.52㎡

竣工 2017年2月

間取り 1K

退去予定日：2025/05/04  
方角：北



※タイプにより床・建具の色が異なりますので必ず現地をご確認ください。

### セールスポイント

「クレヴィスタ板橋西台II」：板橋区エリアの新居にピッタリ。室内設備は浴室乾燥機・洗面所独立など大変充実しております。収納はシューズボックス・クロゼットなどが備え付けられているので、衣類や日用品の収納に重宝します。お部屋の情報から周辺地域の情報までお任せください。当社では、地域に詳しい熟練スタッフが板橋区や都営三田線西台付近でのお部屋探しをサポート致します。

### スマートホーム

スマホアプリ「Space Core」で利用可。お部屋により設置されている機器が異なる場合や、非設置の物件もございますので現地をご確認ください。【機能】①スマートロック②スマートシーリングライト③赤外線家電操作機能④管理会社とのチャット機能など

※図面と現況が異なる場合は現況優先になります。



### ▼賃貸借条件

賃料	82,500円
共益費	15,000円
契約期間	2年
更新料	新賃料の1ヶ月
▼その他条件	
ペット	不可
法人	可
外国籍	社会人/大学生 敷金+1 上記以外 敷金+3 償却1

※法人(保証会社不可):敷金+2ヶ月/礼金+2ヶ月  
※水・風可:敷金+1ヶ月  
※2人同居:敷金+1ヶ月  
※不動産業者同居不可(連保も不可)  
※民泊転貸禁止  
※先行申込可・先行契約不可

### ▼初期費用

敷金	0ヶ月
礼金	0ヶ月
保証:イオースカート	緊急連絡先40%
保証:ルームバンク 口振手数料¥330	緊急連絡先40%
保証:GTN	GTN 外国籍の方エポスグローバルプラン 総額家賃の100% +月次費用 総額家賃の2%
その他月額費用	リビングアシスト総合保険 800円
室内清掃費用	55,000円
鍵交換代	33,000円
その他初期費用	書類作成代: 11,000円
入居時期	予定2025年5月下旬

新宿本店 新宿区新宿3-21-4新宿ニューパークビル1階  
TEL: 03-6279-2032



みずばや  
水商売のお部屋



あずま通り店 新宿区歌舞伎町1-8-3良川ビル2階  
TEL: 03-6205-5732

人気分譲賃貸マンション

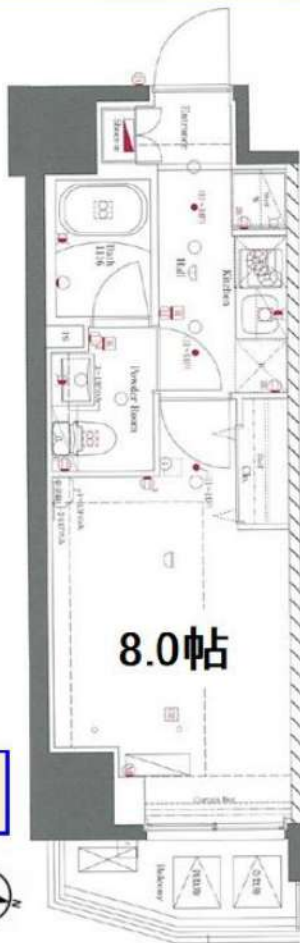
AZEST大山東

角部屋！最寄り駅から徒歩4分！インターネット使用料無料！

★304号室★

※角部屋

♪ペット相談可  
※猫or小型犬2匹まで



号室	タイプ	面積	賃料	共益費	入居日
304	A	25.80m <sup>2</sup>	84,000円	15,000円	4月中旬

敷金:なし 礼金:1ヶ月 保証金:1ヶ月(契約時償却)  
更新料:新賃料の1ヶ月分のみ ペット飼育時:1匹につき礼金1ヶ月追加  
※解約予告1ヶ月前(書面による通知必要)

【設備】

- ★24時間セキュリティ ★宅配ボックス ★敷地内ごみ置き場
- ★オートロック ★メールBOX ★システムキッチン・2口ガスコンロ
- ★防犯カメラ ★ディンプルキー ★浴室換気暖房乾燥機
- ★独立洗面化粧台 ★温水洗浄便座 ★エアコン完備
- ★エアブリレ(残置物) ★インターネット使用料無料

二人  
入居可

洋室に  
全身鏡あり♪



- 【物件概要】 ◆住居表示/東京都板橋区大山東町29-13 ◆構造規模/鉄筋コンクリート造地上14階建 ◆総戸数/62戸
- ◆交通/都営三田線「板橋区役所前」駅徒歩4分・東武東上線「大山」駅徒歩7分 ◆施工/2016年12月
- 【備考】 ◆保証会社必須(全保連60%) ◆火災保険 20,000円(2年) ◆アクセス24 12,000円(税別・初回のみ)
- ◆鍵交換手数料 49,000円(税別・任意) ◆駐車場(2台) ◆バイク置き場(8台) ◆駐輪場(54台)

※図面と現況が異なる場合、現況を優先とします。 ※2年以内の解約は違約金が発生します

※駐車場・バイク置場・駐輪場ご利用の場合は建物管理会社への確認が必要となります。

★先行契約優先★

新宿本店 新宿区新宿3-21-4新宿ニュータワービル1階  
TEL: 03-6279-2032



みずべや  
水商売のお部屋



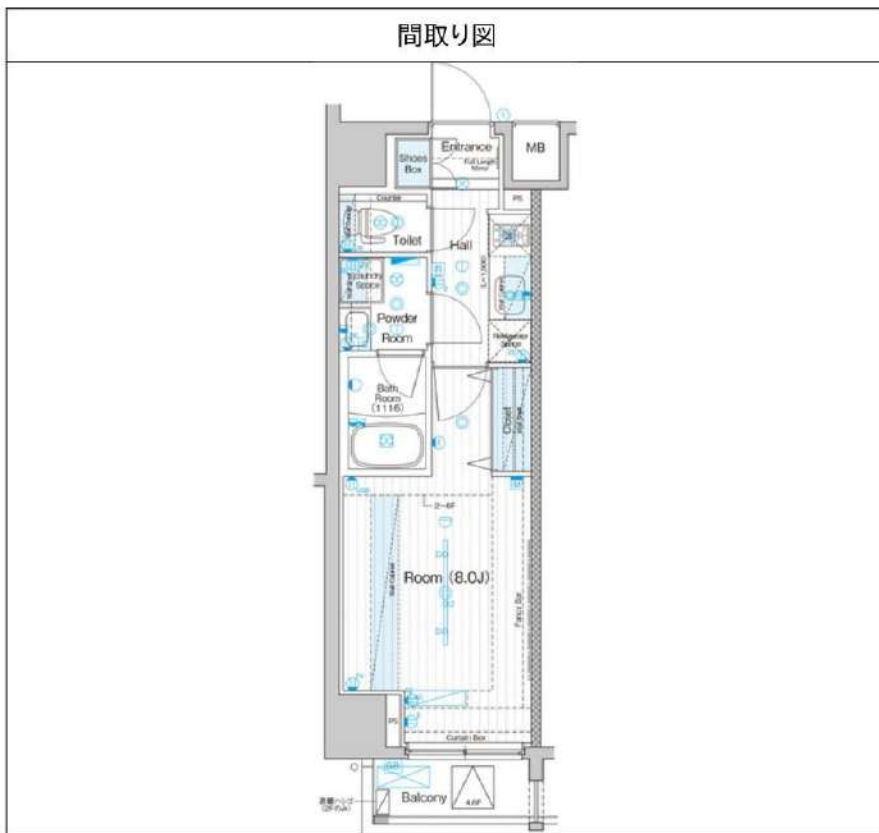
あずま通り店 新宿区歌舞伎町1-8-3良川ビル2階  
TEL: 03-6205-5732

# マキシヴ高島平 701

物件種別	間取り	賃料	管理費等
マンション	1K	90,000円	15,000円

【インターネット無料※J:COM】ペット可 築浅高級賃貸マンション テレワークにも◎設備やセキュリティー面も充実!

【インターネット無料※J:COM】ペット可 築浅高級賃貸マンション テレワークにも◎設備やセキュリティー面も充実!



敷金/保証金	90,000円	礼金/権利金	90,000円
敷引/償却金	90,000円	更新料	1.5ヶ月 (新賃料)
更新事務手数料			
その他費用			
物件所在地	東京都板橋区高島平9丁目44-2		
交通	都営三田線 西台駅 徒歩10分 都営三田線 高島平駅 徒歩12分 都営三田線 連根駅 徒歩19分		
間取り詳細			
構造	鉄筋コンクリート 7階 / 7階建		
面積	25.81㎡	向き	西
築年月	2018年12月	契約期間	普通借家契約 2年
退去日		入居時期	2025年4月30日
駐車場	駐輪場 バイク置き場		
設備	浴室乾燥, 24時間換気システム, ガス給湯, バス・トイレ別, CS, 押入, 2口コンロ, ガスキッチン, 温水洗浄便座, エアコン, 室内洗濯機置場, シャワー, BS, CATV, 人感照明センサー, モニタ付オートロック, シューズボックス, ネット使用料不要, クローゼット, フローリング, トイレ有, ガスコンロ, ユニットバス, ガスコンロ設置済, バス有, システムキッチン, 洗面化粧台, TVインターホン, デザイナーズ, エレベーター, 外壁タイル張り, 風除室, 宅配BOX		
入居諸条件	ペット可, 事務所不可, 二人入居可		
損害保険	要 23,000円 (2年)		
保証会社	可 保証会社必須/～50%		
備考	■入居中サポート/21450円 ■抗菌代/17600円 ■事務手数料/11000円 ■保証会社必須/～50% ■保険/23000円 ■鍵費用/22000円 ■契約期間(2年普借)※違約金有☆AZPの賃料+1万円でスーパーゼロプラン適用★0 ■ペット飼育時条件有		

新宿本店 新宿区新宿3-21-4新宿ニュータウンビル1階  
TEL: 03-6279-2032



みずべや  
水商売のお部屋



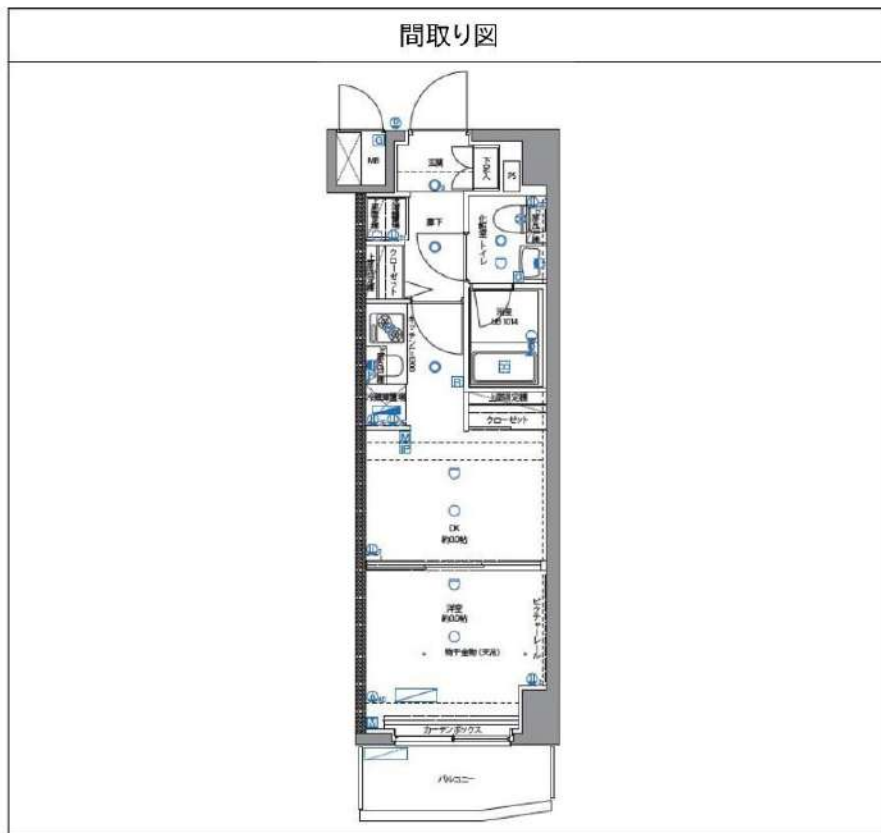
あずま通り店 新宿区歌舞伎町1-8-3良川ビル2階  
TEL: 03-6205-5732

# パティナー武蔵関 604

物件種別	間取り	賃料	管理費等
マンション	1DK	99,000円	15,000円

【Wi-Fiインターネット無料!※FGBB】ペット可 高級分譲賃貸マンション テレワークにも◎設備やセキュリティ面も充実!

【Wi-Fiインターネット無料!※FGBB】ペット可 高級分譲賃貸マンション テレワークにも◎設備やセキュリティ面も充実!



敷金/保証金	99,000円	礼金/権利金	99,000円
敷引/償却金	99,000円	更新料	1.5ヶ月(新賃料)
更新事務手数料			
その他費用			
物件所在地	東京都練馬区関町北2丁目32-3		
交通	西武新宿線 武蔵関駅 徒歩5分 西武新宿線 東伏見駅 徒歩14分 西武新宿線 上石神井駅 徒歩23分		
間取り詳細	DK		
構造	鉄筋コンクリート 6階 / 10階建		
面積	25.50㎡	向き	南
築年月	2016年8月	契約期間	普通借家契約 2年
退去日		入居時期	2025年5月10日
駐車場	駐輪場 バイク置き場		
設備	浴室乾燥, ガス給湯, バストイレ別, CS, シャワー, 2口コンロ, ガスキッチン, 温水洗浄便座, エアコン, 洗面所独立, 室内洗濯機置場, 押入, BS, CATV, シューズボックス, モニタ付オートロック, 洗面化粧台, ネット使用料不要, クローゼット, フローリング, トイレ有, ガスコンロ, ユニットバス, ガスコンロ設置済, バス有, システムキッチン, TVインターホン, デザイナーズ, エレベーター, 外壁タイル張り, 宅配BOX		
入居諸条件	ペット可, 事務所不可, 二人入居可		
損害保険	要 23,000円(2年)		
保証会社	必須 保証会社必須/～50%		
備考	■入居中サポート/21450円 ■抗菌代/17600円 ■事務手数料/11000円 ■保証会社必須/～50% ■保険/23000円 ■鍵費用/22000円 ■契約期間(2年普借)※違約金有☆AZPの賃料+1万円でスーパーゼロプラン適用★0 ■ペット飼育時条件有 ■特約事項あり		

新宿本店

新宿区新宿3-21-4新宿ニュータウンビル1階  
TEL: 03-6279-2032



みずのいわや  
水商売のお部屋



あずま通り店

新宿区歌舞伎町1-8-3良川ビル2階  
TEL: 03-6205-5732

【山手線・池袋駅】まで1駅3分！自転車9分！！  
最新型スマートロック搭載！設備充実RC造マンション

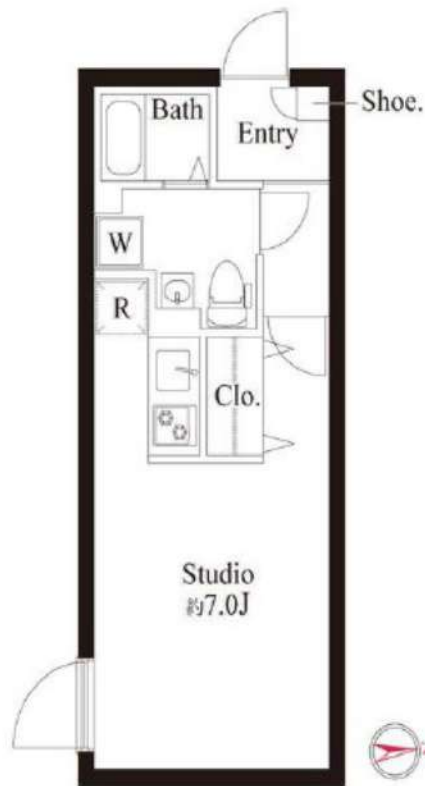
Access

西武池袋線  
「椎名町」駅徒歩 9分

西武池袋線  
「東長崎」駅徒歩 9分



- 外観お洒落なコンクリート打ち出し
- カラーTVモニター付オートロック
- 最新型スマートロック採用
- プライバシーが守られる共用部内廊下
- 遮音性に優れたフローリング仕上げ
- 室内を快適に保つエアコン設置(1基)
- 2口ガスコンロシステムキッチン
- ↑収納付・シングルレバー混合水栓
- 雨天・冬は必須！浴室換気乾燥暖房機
- 24時間常時定風量換気システム
- ★毎月インターネット使い放題
- 詳細速度等は↑TEL.0120-988-660
- 収納便利なクローゼット・シューズボックス
- 清潔な暖房付き温水シャワートイレ
- パウダールーム独立洗面台
- BS/CS/CATV※別途費用
- ペット飼育可(敷金1ヶ月)
- ↑(猫若しくは小型犬1匹まで)
- 24時間利用可能な宅配ボックス
- 敷地内ゴミ置き場



0202 号室 専有面積 25.28㎡

間取 1R

賃料 102,000 円/月

共益費 11,000 円/月

物件概要

所在地 / 東京都豊島区長崎2丁目21-5  
構造・規模 / 鉄筋コンクリート造 4階建  
総戸数 / 11 戸  
築年月 / 2024年05月29日  
入居日 / 2025年07月04日

契約条件

敷金0ヶ月・礼金0ヶ月

CH保証システム利用料家賃総額55%(最低金額5.5万円)  
24Hサポート料22,000円/2年・鍵交換代22,000円  
室内抗菌処理代17,600円事務手数料11,000円  
当社指定賃貸入居者総合保険加入の事(別途費用)  
※賃料口座引落し(口座振替手数料:月額550円)  
普通賃貸借2年契約  
★海外審査可能★  
☆キャンペーンは3/末までの成約者様限定

24時間安心サポート

設備のトラブルに24時間365日の受付体制

医療健康サービス24

看護師が24時間365日相談可※適応条件有

※図面と現況が異なる場合、現況優先とさせていただきます。  
※退去時清掃費用、更新時更新費用等がございます。

新宿本店 新宿区新宿3-21-4新宿ニュータワービル1階  
TEL: 03-6279-2032



みずべや  
水商売のお部屋



あずま通り店 新宿区歌舞伎町1-8-3良川ビル2階  
TEL: 03-6205-5732

間取り図



基本情報

住所	東京都板橋区南常盤台1丁目 30-21	号室	504
交通	1 東武東上線ときわ台駅 徒歩1分	間取り	1K
	2 都営三田線板橋本町駅 徒歩19分	広さ	壁芯27.09㎡
	3 有楽町線小竹向原駅 徒歩29分	方角	南東
築年月	2015年9月	構造	RC・10階建
		現況	期日指定 2025年5月中旬

賃料等

敷金	0ヶ月	礼金	1ヶ月
賃料	103,000円	再契約料	新賃料の1ヵ月
共益費	11,000円		

■鍵交換代33,000円 ■退去時クリーンコート代55,000円 ■事務手数料22,000円 ■退去時精算手数料5,500円 (最終請求時) ■リクラブ2,200円/月 ■SBI少額短期保険800円/月 ■指定賃貸保証加入 (総賃料100%) ■賃料等引き落とし料330円/月 ■家具家電撤去費用27,500円 (家具家電無し契約を希望の場合) ■短期解約違約金: 賃料1ヶ月分 (1年未満) ■モバイルwifi (50GB)付 ■民泊・簡易宿泊による利用及びそれに伴う広告等は一切禁止 ■法人で保証会社加入無しの場合、敷金1ヵ月 ■海外審査相談可 ■全物件先行契約になります。 ■事務所・SOHO利用禁止 ■外国籍の方: GTN加入要 (海外審査OK) 初回保証料: 賃料総額100% 月次手数料2,330円 (税込) ■エクセレントシリーズ

設備

エレベーター / 宅配ボックス / 家具・家電付 / エアコン / カーテン付 / 冷蔵庫 / 電子レンジ / 洗濯機 / ベッド / 人感照明センサー / テレビ / ネット使用料不要 / TVインターホン / 東南向き / 給湯 / バストイレ別 / 浴室乾燥機 / シャワー / 温水洗浄便座 / 冷房 / オートロック / 敷金不要 / 外国人可 / キャンペーン特集

建物内観



外観画像



SET UP賃貸 (家具・家電付き) 対応

[ 家具・家電付き基本内容 ] 条件をご確認下さい。  
 ●TV ●冷蔵庫 ●レンジ  
 ●ベッド ●デスク ●チェア  
 ●カーテン ●その他備品  
 ※物件により異なる場合がございます。  
 詳しくはお問合せ下さい。



新宿本店 新宿区新宿3-21-4新宿ニューワークビル1階  
 TEL: 03-6279-2032



みずべや  
 水商売のお部屋



あずま通り店 新宿区歌舞伎町1-8-3良川ビル2階  
 TEL: 03-6205-5732

# 貸マンション

## 大塚駅

ガリシア大塚駅前(ガリシアオオツカエキマエ) 502

間取り  
1K

専有面積  
25.12㎡

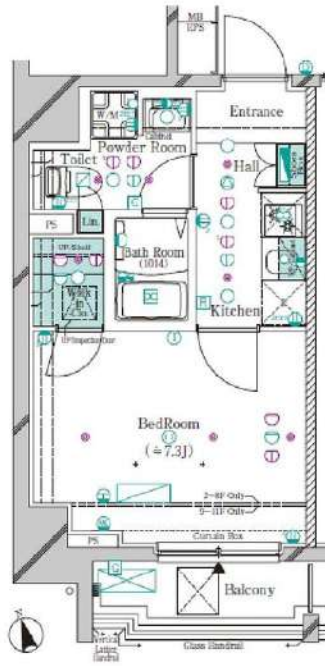
築年月  
2022年12月



### 人気のガリシアシリーズ！ 東京の大動脈、山手線2分！

#### チェックポイント！

駐輪場有主要採光面：南向き社宅可、保証人不要二人入居可、デザイナーズ、外観タイル張り、常時ゴミ出し可能、分譲タイプ、角部屋、24時間換気システム、閑静な住宅街、B・T別、シャワー、浴室暖房、浴室乾燥機、トイレ、温水洗浄便座、洗面所洗面台、ガスコンロ付、2口コンロ、システムキッチン、収納スペース、金庫室収納、ウォークインクローゼット、シューズボックス、室内洗濯機置場、洗濯機置場、室内物干し、給湯、都市ガス、フローリング、全居室フローリング、冷暖房、エアコン、全居室エアコン、CS、BS端子、MMコンセント、インターネット対応、インターネット使用料無料、ダブルロックドア、オートロック、モニターオートロック、モニター付インターホン、ディン。



物件種目	貸マンション
最寄駅	大塚
間取タイプ	1K
賃料条件	賃料 112,000円
	礼金1ヶ月 敷金1ヶ月 保証金なし

物件所在地	東京都豊島区北大塚2丁目6-4		
交通	JR山手線 大塚 徒歩2分		
建物	建物名	ガリシア大塚駅前(ガリシアオオツカエキマエ) 502	
	構造・規模	RC 11階建/5階部分	
	使用部分積	25.12㎡	
	間取内訳	洋7.3	
築年月	2022年12月	契約期間	2年
管理費等	なし 共益費15,000円/月 雑費なし		
駐車場			
現況	居住中	2025年05月06日退去予定	入居可能時期 2025年5月下旬予定
設備	B・T別、シャワー、浴室暖房、浴室乾燥機、トイレ、温水洗浄便座、洗面所、洗面台、ガスコンロ付、2口コンロ、システムキッチン、収納スペース、全居室収納、ウォークインクローゼット、シューズボックス、室内洗濯機置場、洗濯機置場、室内物干し、給湯、都市ガス、フローリング、全居室フローリング、冷...		
保険等	要 2,530円		
備考	火災保険及び地震24時間駆け付け、維持サービス等が付帯した入居者様への安心サービス「BRIプライムプラス」への加入が必須となります(月謝が、5,300円)お申込は「イタンジBBI」よりお手続きください。更新事務手数料：新賃料0.5ヶ月 弊社では先行契約のみ受付可能となっております。＜賃借保証＞①ジャックス②エポスカード③ニッポン生命(ワK L U S 066)：初回合計家賃100%、2%/月、残金追加1ヶ月※年間更新料無し※外借の方は利用可能です。※海外滞在も※本契約は株式会社WAKLUSが債主となる転賃借契約となります。④ルームバンク(インフォ)※本契約はインフォが債主。⑤は他社保証でない保証会社となります。詳細はA T B B各とご確認ください。BR1プライムプラス：2,530円/月 更新料：新賃料1ヶ月 賃借保証：加入費(個人)①株式会社ジャックス[V I C C S - O N E] 初回合計家賃50%、1%/月、1.0、5.00円/年②株式会社エポスカード[R O O M I D] 初回合計家賃50%、1.5%/月、年間更新料無し※法人契約も可 競交代等：有 38,500円/月 利用料1：東京メトロ丸の内線 北大塚 徒歩10分 利用料2：東京メトロ有楽町線 東池袋 徒歩15分		

新宿本店

新宿区新宿3-21-4新宿ニューターワビル1階  
TEL: 03-6279-2032



みずべや  
水商売のお部屋



あずま通り店

新宿区歌舞伎町1-8-3良川ビル2階  
TEL: 03-6205-5732