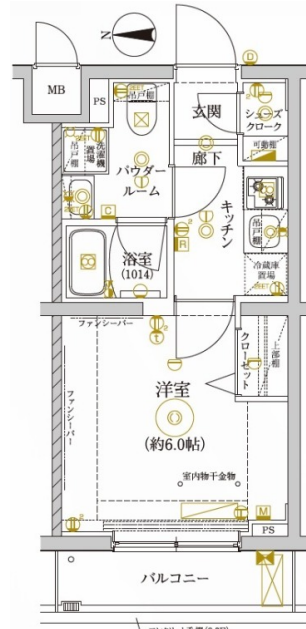


レアライズ新丸子 II

204

東急東横線「新丸子」徒歩5分
東急目黒線「新丸子」徒歩5分
JR南武線「武蔵小杉」徒歩10分

ペット相談可能!(敷金1ヶ月償却)



Room Number/102.104.202.204.303.402

間取り	1K		
賃料	86,500円		
管理費/共益費	10,000円		
条件	敷金:0ヶ月 / 礼金:1ヶ月		
所在地	神奈川県川崎市中原区丸子通2丁目457-1		
構造/階建/所在階	RC / 5階 / 2階部分		
専有面積	21.61㎡		
築年数	2022年3月		
契約期間	普通借家 / 1年		
更新料	0.5ヶ月(新賃料)	更新事務手数料	0.275ヶ月税込み
保険情報	10,000円 / 1年	解約予告	2ヶ月前
退去予定日	2025年5月11日	入居時期	2025年5月下旬
保証会社	東京アパ-トメント保証、保証料(初回契約時)50%、保証料(月額)1%、月額プラン(月額賃料総額の3%) / 初回・年間保証料なしも選択可		
その他費用	契約事務手数料:5,500円(入居時)、鍵交換代:27,500円(入居時)、消臭除菌代:8,800円(入居時)、あんしんサポートα(1年間):16,500円(年額)		
設備	オートロック、防犯カメラ、宅配ボックス、駐輪場、バイク置場、専用ゴミ置き場、エレベーター1基、インターネット使用料無料、TVモニター付きインターフォン、エアコン、浴室乾燥機、温水洗浄便座、コンロ2口設置済、独立洗面台、クローゼット、下駄箱、室内洗濯機置き場、バス・トイレ別室、ペランダ・バルコニー、システムキッチン、24H換気システム、BS、CS		
備考	解約通知:2ヶ月前、1年未満解約の場合賃料1ヶ月分の違約金あり、空き予定の物件は先行契約、退去時クリーニング費用:借主負担、バイク置き場・駐輪場の空き状況等は下記共用部のお問い合わせ先へご確認ください		
共用部の問合せ先	株式会社レアリンク 03-6271-0909		



※現況と図面に相違がある場合は、現況優先となります。 ※入居可能日は変更となる可能性があります。 ※空き予定の物件は先行契約になります。

新宿本店 新宿区新宿3-21-4新宿ニューワールドビル1階
TEL: 03-6279-2032



みずべや
水商売のお部屋



あずま通り店 新宿区歌舞伎町1-8-3良川ビル2階
TEL: 03-6205-5732

物件名

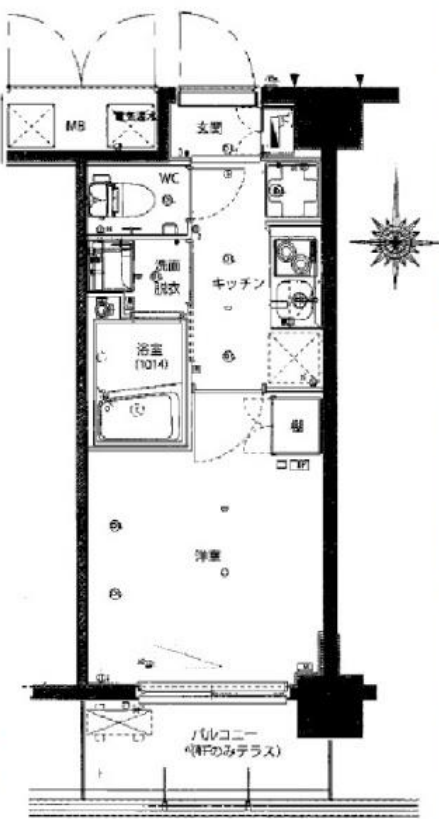
ハーモニーレジデンス武蔵小杉 423

交通

横須賀線「武蔵小杉」駅 徒歩7分

賃料

88,000円



賃貸条件	管理費	10,000円		
	敷金	0ヶ月	礼金	1ヶ月
	路線2	東急東横線「武蔵小杉」駅 徒歩13分		
	鍵交換代	22,000円	清掃費用	44,000円
	保険	有 ホープ少額短期保険 20,000円 2年		
	契約期間	2年	更新料	新賃料の1ヶ月
	その他費用	Smile Support 24 : 22,000円		
保証会社	いえらぶ安心保証 月払費用総額の50%~ ※口座振替手数料: 月々440円/年間更新料: 10,000円 ※審査次第ではクレディセゾン、にじいろライフへ変更			

所在 神奈川県川崎市中原区中丸子246-1

建物	間取り	1K	専有面積	20.44㎡
	向き	南	築年月	2016年6月
	構造	鉄筋コンクリート6階建/4階部分		
	現況	居住中		
	入居予定日	予定2025年5月中旬		
	退去日	2025/04/21		
	管理会社	(株)シノケンファシリティーズ 03-6860-3110		

設備条件 オートロック、宅配ボックス、ゴミ出し24時間OK、エレベーター、TVインターホン、システムキッチン、バストイレ別、洗面化粧台、3駅以上利用可、3浴線以上利用可、駅徒歩10分以内、2人入居相談、敷金不要、外国人可

備考

- ペット飼育可能な物件の場合、飼育時敷金+1ヶ月/償却
- 半年以内に解約の場合、0.5ヶ月分の短期解約違約金有
- クリーニング費用契約時支払い ■物件内喫煙不可
- 空き予定の物件は先行契約 ■法人契約：諸条件相談可能
- ネット掲載：全媒体不可
- 更新事務手数料：5,000円(税別)

※駐輪場・ネット環境等につきましては、上記建物管理会社へお問い合わせください。

ライフインフォメーション

無添 くら寿司 武蔵小杉店…約484m(徒歩7分)、昇樂…約540m(徒歩7分)、サイゼリヤ 武蔵小杉横須賀線駅前店…約470m(徒歩6分)、まいばすけっと 向河原駅南店…約491m(徒歩7分)、まいばすけっと 武蔵小杉駅南店…約503m(徒歩7分)、ライフ 鵜の木店…約3579m(徒歩45分)、セブンイレブン 川崎中原市ノ坪店…約225m(徒歩3分)、ローソン 府中街道中丸子店…約158m(徒歩2分)、ぱぱす調剤薬局武蔵小杉店…約371m(徒歩5分)



※図面と現況が異なる場合は、現況優先となります。

新宿本店 新宿区新宿3-21-4新宿ニュータウンビル1階 TEL: 03-6279-2032



みずいべや 水商売のお部屋



あずま通り店 新宿区歌舞伎町1-8-3良川ビル2階 TEL: 03-6205-5732

ルール武蔵小杉伍番館 721

物件種別	間取り	賃料	管理費等
マンション	1K	96,000円	7,000円

敷金/保証金	0円	礼金/権利金	192,000円
敷引/償却金		更新料	1ヶ月(新賃料)
更新事務手数料			
その他費用	[-時金]TFDclub: 17,000円, 鍵交換費用: 16,500円, ルームクリーニング費用(退去時): 55,000円		
物件所在地	神奈川県川崎市中原区市ノ坪501番1		
交通	横須賀線 武蔵小杉駅 徒歩13分 東急東横線 武蔵小杉駅 徒歩15分 南武線 平間駅 徒歩12分		
間取り詳細	7階: 洋室 7.50畳, K 1.50畳		
構造	鉄筋コンクリート 7階 / 7階建		
面積	25.37㎡	向き	北
築年月	2018年9月中旬	契約期間	普通借家契約 2年
退去日	2025年4月26日	入居時期	2025年5月下旬
駐車場	駐輪場		
設備	24時間換気システム, 2口コンロ, BS, CS, TVインターホン, エアコン, ガスコンロ設置済, ガス給湯, クローゼット, システムキッチン, シャワー, トイレ有, バス・トイレ別, バス有, フローリング, ユニットバス, 温水洗浄便座, 光ファイバー, 室内洗濯機置場, 照明付き, 洗面化粧台, 洗面所独立, 浴室乾燥, 24時間ゴミ出し可, エレベーター, 宅配BOX		
入居諸条件			
損害保険	要 全管協少額短期保険株式会社 18,000円 (2年)		
保証会社	必須 初回保証料30%(家賃+管理費) 年間保証料10,000円 ※学生初回保証料9,000円		
備考	エアコン エレベーター オートロック ニロガス 室内洗濯機置場 バス・トイレ別シャワートイレ 独立洗面台 浴室乾燥機 ハンズフリーインターホン 収納 フローリング 宅配BOX インターネット光配線方式		

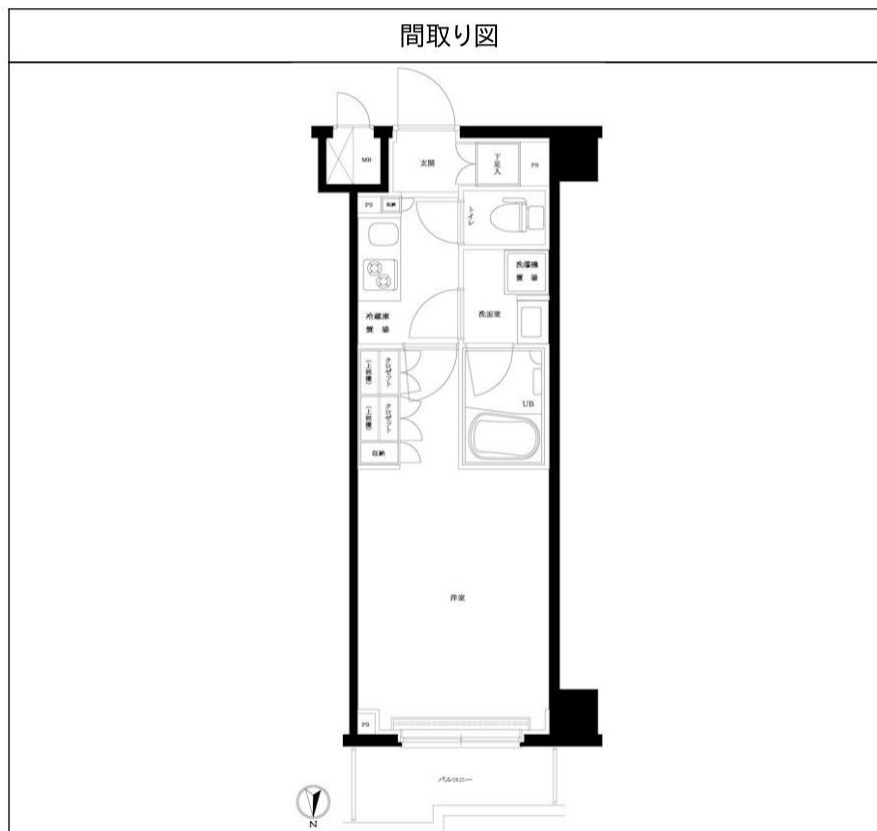
24時間緊急通報システム, 2F以上, オートロック, ダブルディンプルキー, ダブルロック, モニタ付オートロック, 最上階, 防犯カメラ, メールボックス

外観



その他





※図面と異なる場合は現況を優先となります。

新宿本店 新宿区新宿3-21-4新宿ニュータワービル1階
TEL: 03-6279-2032



みずべや
水商売のお部屋



あずま通り店 新宿区歌舞伎町1-8-3良川ビル2階
TEL: 03-6205-5732

NEW

ハーモニーレジデンス武蔵小杉

分譲賃貸マンション・セキュリティー安心

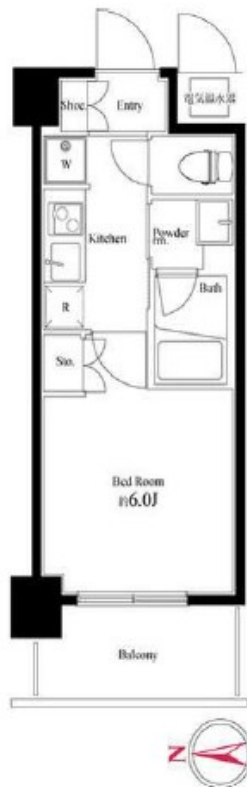
RENECAT導入済物件★消臭抗菌効果が半永久持続 ★家具・家電付賃貸へ変更可★すぐお住まいになれます

Access

東急東横線
「武蔵小杉」 駅徒歩 10分



湘南新宿ライン
「武蔵小杉」 駅徒歩 6分



0505 号室 専有面積 20.44㎡

間取 1K

賃料 99,000 円/月

共益費 15,000 円/月

物件概要

所在地 / 神奈川県川崎市中原区中丸子246-1
構造・規模 / 鉄筋コンクリート造 6階建
総戸数 / 185 戸
築年月 / 2016年06月01日
入居日 / 2025年05月27日

契約条件

保証金2ヶ月 (契約時償却)

SC保証システム利用料:家賃総額55%(最低金額5.5万円)
保証人有プラン:家賃総額の30%(最低金額3万円)
保証金契約時償却(保証金プランで契約の場合)
24Hサポート料22,000円/1年・鍵交換代22,000円
室内抗菌処理代17,600円事務手数料11,000円
当社指定火災保険(ジック)加入の事(別途費用)
※賃料口座引落し(口座振替手数料別途有)
普通賃貸借1年契約(更新型)※
※1、2回目の更新時5%の賃料改定あり。更新料は1回のみ。
2回目以降の更新料は無い為、安心して永くお住まいいただけます
※オール電化
※アクセントクロスの色は変更する場合がございます

- スタイリッシュな外観タイル貼り
- 24時間マンションセキュリティ
- 共用部防犯カメラ設置
- カラーTVモニター付オートロック
- 天井埋込型スピーカー(Bluetooth対応)
- 洋室エアコン標準装備
- オリジナルシステムキッチン
- 2口IHコンロ
- バスルームとトイレを独立
- 温水シャワートイレ
- 玄関に全身が映せる姿見ミラー
- ★雨天・冬は必須!浴室換気乾燥暖房機
- 収納便利なクローゼット
- トール型シューズBOX
- インターネット利用可(別途費用)
- BS/110°CS(別途費用)
- 機械式駐車場(空き条件等含め要確認)
- バイク置場(空き条件等含め要詳細確認)
- 駐輪場(空き条件等含め要詳細確認)
- ペット可(敷金1ヶ月追加)1匹小型のみ

24時間安心サポート

設備のトラブルに24時間365日の受付体制

医療健康サービス24

看護師が24時間365日相談可※適応条件有

※図面と現況が異なる場合、現況優先とさせていただきます。
※退去時清掃費用、更新時更新費用等がございます。
※壁紙の色は変更する場合がございます。

新宿本店 新宿区新宿3-21-4新宿ニューターワビル1階
TEL: 03-6279-2032



みずばや
水商売のお部屋



あずま通り店 新宿区歌舞伎町1-8-3良川ビル2階
TEL: 03-6205-5732

ZOOM川崎EAST 502

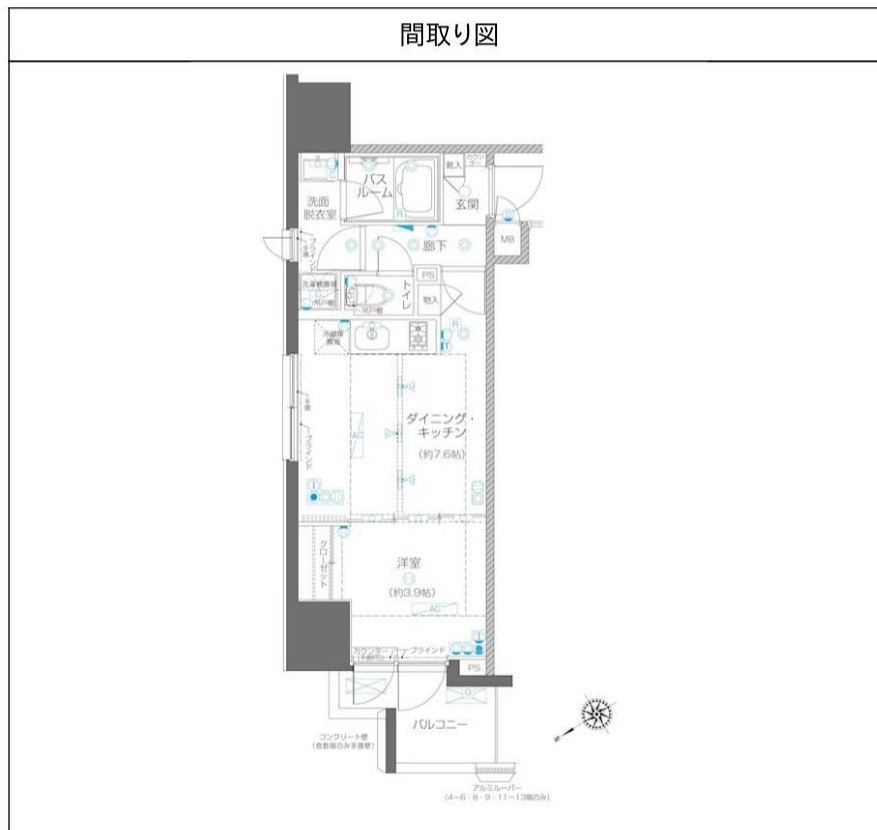
物件種別	間取り	賃料	管理費等
マンション	1DK	125,000円	10,000円

敷金/保証金	125,000円	礼金/権利金	125,000円
敷引/償却金		更新料	1ヶ月(新賃料)
更新事務手数料			
その他費用	[-一時金] 鍵交換費用(税込): 33,000円 [月次費用] 家財保険+付帯サービス(税込): 1,835円 (備考) ■契約時: 当月分+翌月分の賃料・管理費をお支払い頂きます ■ペット飼育時: 敷金1ヶ月追加(別途飼育細則参照・要申請書) ■解約時: ルームクリーニング費用及び借主負担分の原状回復費用をお支払い頂きます		
物件所在地	神奈川県川崎市川崎区東田町10-2		
交通	京浜東北線 川崎駅 徒歩7分 京急本線 京急川崎駅 徒歩8分 南武線 川崎駅 徒歩7分		
間取り詳細	5階: DK 7.60畳, 洋室 3.90畳		
構造	鉄筋コンクリート 5階 / 15階建		
面積	32.09㎡	向き	北西
築年月	2020年10月5日	契約期間	普通借家契約 2年
退去日		入居時期	相談
駐車場	要問合せ 駐輪場 バイク置き場		
設備	2口ガス バス・トイレ別 独立洗面台 脱衣室 浴室換気乾燥機 追焚 温水洗浄便座 角部屋 二面採光		
入居諸条件	ペット可, 二人入居可		
損害保険			
保証会社	必須 トーシンライフ、オリコフォレントインシュア、全保連/保証料: 初回=賃料等×50%、月額=賃料等×1%		
備考	■民泊利用不可 ■自転車: 月額500円 バイク: 月額2,000円(契約時2年間一括払い※台数要確認) ■部屋タイプ: B ■一部法人保証会社未加入時: 敷金・礼金を各1ヶ月追加 ■外国籍相談可(申込条件: 在留カード必須、日本語読み書き出来る方、連帯保証人必須: 日本人又は永住者) ◆内見予約は『スマート内覧』◆		

外観



その他



※図面と異なる場合は現況を優先となります。

新宿本店 新宿区新宿3-21-4新宿ニュータワービル1階
TEL: 03-6279-2032



みずもと
水商売のお部屋



あずま通り店 新宿区歌舞伎町1-8-3良川ビル2階
TEL: 03-6205-5732