

ライジングプレイス向島 204

物件種別	間取り	賃料	管理費等
マンション	1K	75,000円	10,000円

【必須】ベルプラス[家財保険/設備トラブル24時間駆け付け/騒音・近隣トラブルサポート] 【月額:2200円(税込)】

方位など誤差が生じる場合があります。正確な方位につきましては現地にて必ずご確認下さい。【建物管理会社:株式会社ライフサポート西洋 TEL:03-3221-9531】 ペット種類・インターネット・BS・CS・バイク置き場・駐輪場など共有部分に関しては建物管理会社にご確認下さい ※ペット可の場合は敷金積増(償却)となります。

外観



その他



■平面図 2-4F

間取り図



洋室 7.9帖

敷金/保証金	0円	礼金/権利金	75,000円
敷引/償却金		更新料	1.5ヶ月(新賃料)
更新事務手数料	0円		
その他費用	[一時金] 鍵交換費用(必須): 33,000円, 室内抗菌代(必須): 13,000円 [月次費用] ベルプラス(必須): 2,200円		
物件所在地	東京都墨田区向島5丁目47-1		
交通	東武スカイツリーライン 曳舟駅 徒歩9分 東武伊勢崎線 東向島駅 徒歩11分 都営浅草線 押上駅 徒歩15分		
間取り詳細	洋室 7.90畳		
構造	鉄筋コンクリート 2階 / 7階建		
面積	25.66㎡	向き	西
築年月	2012年6月	契約期間	普通借家契約 2年
退去日	2025年4月7日	入居時期	2025年5月上旬 予定
駐車場	無 駐輪場 バイク置き場		
設備	2F以上, 2ロコンロ, BS, CS, TVインターホン, インターホン, エアコン, オートロック, ガス給湯, クローゼット, システムキッチン, シャワー, シューズボックス, バス・トイレ別, フローリング, 温水洗浄便座, 給湯, 室内洗濯機置場, 洗面化粧台, 洗面所独立, 24時間換気システム, モニタ付オートロック, 光ファイバー, 洗面台, 脱衣所, 暖房便座, 当社管理物件, 浴室乾燥, 浴室暖房, ガスコンロ, ガスコンロ設置済, クリル, エレベーター, 宅配BOX, 敷地内ゴミ置き場, 分譲タイプ, 防犯カメラ, 管理室, メールボックス, セキュリティ会社加入済		
入居諸条件	ペット相談, ルームシェア相談, 飲食店不可, 外国人相談, 楽器使用不可, 高齢者相談, 子供相談, 事務所不可, 性別不問, 単身可, 二人入居相談, 法人可		
損害保険			
保証会社	必須 指定保証会社: 初回契約時: 50%、[リロ:月1,000円][URAG:1万円/年(月330円)] [カーサ:月1%] [エゴス:月1.3%][ジャックス:月額保証料1%]		
備考	内見・申込はいい生活スクエア 最新空室情報・申込・内見はいい生活スクエアでご確認下さい。 方位など誤差が生じる場合があります。正確な方位につきましては現地にて必ずご確認下さい。短期解約違約金:1年未満は総賃料2ヶ月分、1年以上1.5年未満は総賃料1.5ヶ月分。ペット飼育可能の場合は敷金積増/償却となります。法人様申込の場合、条件によっては礼金増額になる場合がございます。		

※図面と異なる場合は現況を優先となります。

新宿本店

新宿区新宿3-21-4新宿ニュータウンビル1階
TEL: 03-6279-2032



みずばや

水商売のお部屋



あずま通り店

新宿区歌舞伎町1-8-3良川ビル2階
TEL: 03-6205-5732

貸マンション

両国駅

メイクスデザイン両国SOUTH(メイクスデザインリョウゴクサウス) 204

間取り
1K

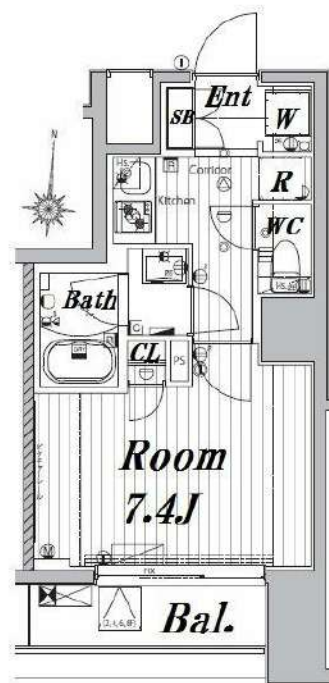
専有面積
26.20㎡

築年月
2017年06月



チェックポイント！

バイク置場有,駐輪場有,主要採光面：南向き,事務所使用不可,楽器相談,ペット相談,保証人不要,高齢者相談,デザイナーズ,外観タイル張り,24時間換気システム,B・T別,シャワー,浴室乾燥機,トイレ,温水洗浄便座,洗面台,洗面所独立,ガスコンロ付,2口コンロ,システムキッチン,クローゼット,シューズボックス,人感センサー付照明,室内洗濯機置場,給湯,都市ガス,フローリング,暖房,エアコン,C S, B S端子,MMコンセント,インターネット使用料無料,ダブルロックドア,オートロック,モータ付オートロック,ディンプルキー,防犯カメラ,バルコニー,エレベーター,宅配BOX



物件種目	貸マンション
最寄駅	両国
間取タイプ	1K
賃料条件	賃料 91,000円
	礼金1ヶ月 敷金1ヶ月 保証金なし

物件所在地	東京都墨田区石原3丁目 14-9		
交通	J R 総武・中央緩行線 両国 徒歩11分		
建物	建物名	メイクスデザイン両国SOUTH(メイクスデザインリョウゴクサウス) 204	
	構造・規模	RC 11階建/2階部分	
	使用部分積	26.20㎡	
	間取内訳		
築年月	2017年06月	契約期間	2年
管理費等	12,000円/月 共益費なし 雑費なし		
駐車場	なし		
現況	居住中	入居可能時期	2025年4月15日予定
設備	B・T別,シャワー浴室乾燥機,トイレ,温水洗浄便座,洗面台,洗面所独立,ガスコンロ付,2口コンロ,システムキッチン,クローゼット,シューズボックス,人感センサー付照明,室内洗濯機置場,給湯,都市ガス,フローリング,暖房,エアコン,C S, B S端子,MMコンセント,インターネット使用料無...		
保険等	要 2年23,000円		
備考	ネット無料!セキュリティや設備充実です!ペット相談(敷金追加、退却時償却) 解約予告2ヶ月前、短期解約違約金有、更新手数料1.65万円(税込) 安心入居サポート(税込・必須):22,000円 鍵交換費用(税込・必須):33,000円 更新料:新賃料1.5ヶ月賃料保証:加入要 (1)月額保証料:家賃(賃料+管理費)の1% (2)初回保証料:家賃の80% (3)手数料:月550円(税込) 利用駅1:郡営浅草線 本所吾妻橋 徒歩12分 利用駅2:東京メトロ半蔵門線 錦糸町 徒歩14分		

新宿本店

新宿区新宿3-21-4新宿ニューターワビル1階
TEL: 03-6279-2032



みずべや
水商売のお部屋



あずま通り店

新宿区歌舞伎町1-8-3良川ビル2階
TEL: 03-6205-5732

リヴシティ 両国四番館

705号室

都営大江戸線

両国駅徒歩6分

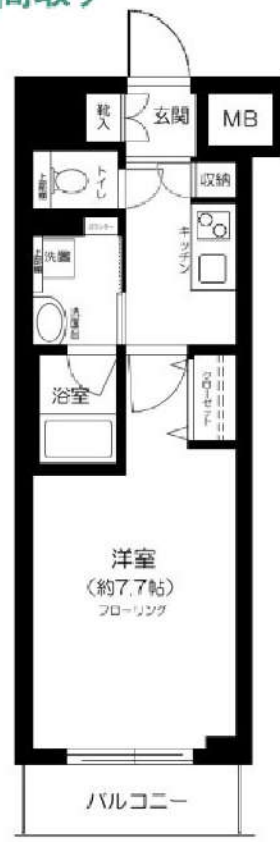
総武線両国駅 徒歩12分



周辺環境

☆最上階☆

間取り



外観等



地図



駐輪場・バイク置場

※要空き確認

※金額等詳細は建物管理会社へ問合せ下さい



※図面と現況が異なる場合は現況を優先いたします。

賃料	93,000円		
共益費	7,000円		
敷金	1ヶ月	礼金	1ヶ月
現況	3月25日退去予定		

物件概要

所在地	東京都墨田区亀沢2丁目13-5		
構造	RC地上7階建		
種別	分譲賃貸マンション		
築年数	2015年7月	総戸数	39戸
間取り	1K	広さ	25.52㎡

必要書類・その他注意事項

身分証明書・収入証明
 (※保険証は提出時記号・保険証番号をふせてください)
 家賃口座引落(手数料は契約者負担となります)
 入居者サポート料 2年間 22,000円
 住宅総合保険 2年間 20,000円
 解約時敷金償却 1ヶ月(法人契約に限り相談可)
 鍵交換代 26400円
 通常損耗は貸主負担です
 保証会社利用必須
 近隣トラブル解決支援サービス付保証プランあり
 契約期間:2年
 更新料:新賃料の1ヶ月分

建物管理会社

株式会社リヴビルディング

03-6434-0673

部屋設備

- ◆バス・トイレ別
- ◆モニター付オートロック
- ◆宅配BOX
- ◆エアコン1基(設備:洋室)
- ◆エレベーター
- ◆クローゼット・収納
- ◆室内洗濯
- ◆システムキッチン
- ◆2口ガスコンロ
- ◆独立洗面台
- ◆浴室換気乾燥機

新宿本店 新宿区新宿3-21-4新館コートワビル1階
TEL: 03-6279-2032



みずべや
水商売の自営業



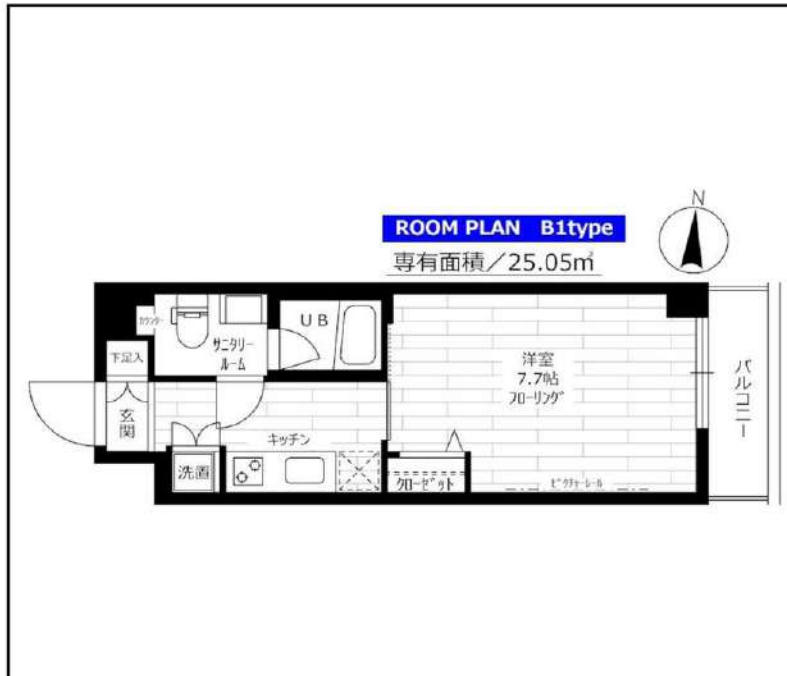
あずま通り店 新宿区歌舞伎町1-8-3良川ビル2階
TEL: 03-6205-5732

分譲型賃貸マンション

都営新宿線 森下（東京）駅まで 徒歩5分

中央・総武線各停 両国駅まで 徒歩12分

管理室、メールボックス、システムキッチン、ガスコンロ設置済、2口コンロ、ガスキッチン、バス・トイレ別、脱衣所、浴室乾燥、温水洗浄便座、洗面所にドア、洗面化粧台、バス有、トイレ有、シャワー、エアコン、BS、CS、CATV、ネット使用料不要、電話2回線、ネット専用回線、光ファイバー、TVインターホン、マルチメディアコンセント、インターホン、インターネット専用線配線済み、2F以上、防犯カメラ、オートロック、カードキー、モニタ付オートロック、給湯、エレベーター、24時間ゴミ出し可、風除室、敷地内ゴミ置き場、宅配BOX、24時間換気システム、冷房、暖房、外壁タイル張り、分譲タイプ、フローリング、室内洗濯機置場、クローゼット、シューズボックス、玄関収納、収納有、人感照明センサー、駅まで平坦、閑静な住宅街



インターネット使い放題!
★光ケーブル★
(プロバイダ・契約料・通信料不要)
※端末は各自のご負担となります。

ステージファースト両国南アジュールコート

賃料	603号室 110,000円		
構造	鉄筋コンクリート造 地上階数 7階		
交通	都営新宿線 森下（東京）駅まで 徒歩5分		
所在地	東京都墨田区立川 1丁目9-5		
完成	2007年7月	専有面積	25.05㎡
現況	空室	入居時期	相談
敷金	1ヶ月	共益費	5,000円
礼金	2ヶ月	契約終了時 敷金償却	1ヶ月
契約期間	普通 2年間	解約予告	1ヶ月前
更新料	新賃料1ヶ月	火災保険	20,000円(2年)
保証会社	必須	保証人	不要
契約条件	[一時金] アクト安心ライフ24:16500円 鍵交換代:22000円 [月次費用] システム利用料:275円 月額保証料:800円 初回保証料:月額費用の40% (GTN使用時50%~100%) ペット(不可)、外国人入居(相談)、楽器使用(不可)、事務所(不可)、法人(相談)		

新宿本店 新宿区新宿3-21-4新宿ニュータワービル1階
TEL: 03-6279-2032



みずべや
水商売のお部屋



あずま通り店 新宿区歌舞伎町1-8-3良川ビル2階
TEL: 03-6205-5732

ガリシア錦糸町II 304

墨田区江東橋5-13-3

RC造 地上5階建て (2014年12月築)

賃料: 110,000円 / 管理費10,000円

敷金: 1ヶ月(ペット飼育時2ヶ月/償却1ヶ月)

礼金: ゼロ

総合保険サポート: 1,000円/月

緊急駆け付けサポート: 15,000円(税別)

鍵交換代金: 30,000円(税別)

保証会社: 初回/月額賃料等の50%~ 年/10,000円

※上記枠内の費用必須

※賃貸が10日以降の場合、前家賃が必要です(例外あり)

その他条件等

先行契約のみ 法人契約可能

外国籍の方、入居可能 / 海外居住者・留学生の審査OK

外国籍の方 賃料=(賃料・管理費の合計額)に変更

外国籍の方 保証会社エポス(初回100%・月次3%)

保証金1ヶ月追加(解約時償却)

(緊急連絡先 / 日本国内・母国 1名ずつ必要)

包括保険利用可 / 個人申込の場合、保険は弊社指定

短期解約違約金の設定あり

(1年以内 2ヶ月 / 2年以内 1ヶ月)

共用部

バイク置場・駐輪場あり

空き状況、使用方法、使用料については下記
共用部管理会社にお問い合わせください。

共用部管理会社 : (株)BRIコミュニティー
03-5786-7660

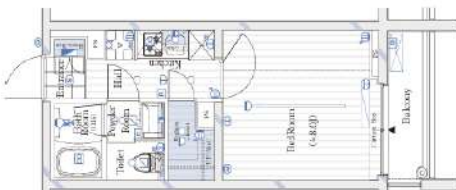
外観



GALICIA
KINSHICHO II

間取り

1K+WIC / 26.69㎡ (洋室8.5帖)



最寄り駅

JR総武線・東京メトロ半蔵門線 錦糸町駅 徒歩9分

東京メトロ半蔵門線・都営新宿線 住吉駅 徒歩9分

契約期間/更新

契約期間: 2年 (普通賃貸借契約)

更新: 新賃料1ヶ月分 更新事務手数料: 20,000円(税別)

現況

空室 / 入居時期: 4月下旬 / 内見: 現地対応

室内

※広告有効期限 2025年5月末まで※ご入居の際は使用細則を十分に理解しご使用いただきます。※現況と図面に差異がある場合現況を優先します。



エントランス



仕様 / 制限

ペット飼育可(犬/猫2匹まで) / インターネット無料

モニター付オートロック・ドアツールック・ディンプルキー

システムキッチン・ロガスコンロ・レンジフード・フローリング

バス/トイレ別・ウォシュレット・浴室乾燥機・独立洗面台・室内洗濯機置場

エアコン・ウォークインクローゼット・バルコニー・宅配BOX・エレベーター

防犯カメラ・火災報知機・BS・CS・24時間ゴミ出可



新宿本店 新宿区新宿3-21-4新宿ニュータウンビル1階
TEL: 03-6279-2032



みずべや
水商売の都堂



あずま通り店 新宿区歌舞伎町1-8-3良川ビル2階
TEL: 03-6205-5732

貸マンション

東向島駅

クレヴィスタ東向島 501

間取り
1K

専有面積
25.50㎡

築年月
2024年02月



定期借家

チェックポイント！

主要採光面：南東向き、事務所使用不可、楽器不可、ペット相談、二人入居可、分譲タイプ、角部屋、B・T別、浴室乾燥機、トイレ、温水洗浄便座、洗面所、洗面所独立、ガスコンロ可、2口コンロ、システムキッチン収納スペース、クローゼット、家具付き、家電付、室内洗濯機置場、洗濯機置場、給湯、都市ガス、フローリング、都市ガス給湯、エアコン、インターネット対応、インターネット使用料無料、オートロック、モニタ付オートロック、モニタ付インターホン、エレベーター、宅配BOX



物件種目	貸マンション
最寄駅	東向島
間取タイプ	1K
賃貸条件	賃料 126,000円 礼金1ヶ月 敷金なし 保証金なし

物件所在地	東京都墨田区東向島6丁目 26-11		
交通	東武伊勢崎・大師線 東向島 徒歩7分		
建物	建物名	クレヴィスタ東向島 501	
	構造・規模	RC 9階建/5階部分	
	使用部分積	25.50㎡	
間取内訳			
築年月	2024年02月	契約期間	2年
管理費等	11,000円/月 共益費なし 雑費なし		
駐車場			
現況	居住中 2025年04月12日退去予定	入居可能時期	2025年4月下旬予定
設備	B・T別、浴室乾燥機、トイレ、温水洗浄便座、洗面所、洗面所独立、ガスコンロ可、2口コンロ、システムキッチン収納スペース、クローゼット、家具付き、家電付、室内洗濯機置場、洗濯機置場、給湯、都市ガス、フローリング、都市ガス給湯、エアコン、インターネット対応、インターネット使用料無料、オー...		
保険等	要		
備考	■建文換代33,000円 ■退去時クリーニングコート代35,000円 ■事務手数料22,000円 ■退去時借前手数料3,500円 (最終決済時) ■リペア2,200円/月 ■5B1少額短期借入800円/月 ■指定借前保証加入 (借料1.0%) ■送料等別注送料330円/月 ■家具家電搬去費用38,500円 (家具家電搬去時6希望の場合) ■借前保証約金: 賃料1ヶ月分 (1年未満) ■モビリティ1 (50GB) 付 ■預付・保証金による利用及びその他に伴う定款等は一切無し ■法人で保証会社加入時の場合、税金1ヶ月 ■ペット可 (小動物または猫1匹) ■ペット保証約金1ヶ月追加 (退去時返却) ■ペット保有者手数料22,000円 (税込) ■海外審査相談可 ■金物件先行予約になります。 ■事務所・50H利用禁止 ■団体の方: C T X加入費 (海外審査OK) 初月保証料: 賃料1.0% 月次手数料2,330円 (税込) ■プレミア2,200円/月 5B1少額短期借入: 800円/月 更新料: 借料1ヶ月 借前保証加入費 初月保証料: 借料の1.0% 更新料: 2,000円/年 建文換代等: 有 33,000円 ~ 利用時1: 原簿上除金成金借前建費7分 利、詳しくはお問い合わせください。		

新宿本店 新宿区新宿3-21-4新宿ニューワールドビル1階
TEL: 03-6279-2032



みずべや
水商売のお部屋



あずま通り店 新宿区歌舞伎町1-8-3 3階 三井ビル2階
TEL: 03-6205-5732

貸マンション

錦糸町駅

ガリシア錦糸町パークサイド(ガリシアキンシチョウパークサイド) 1101

間取り
1LDK

専有面積
40.85㎡

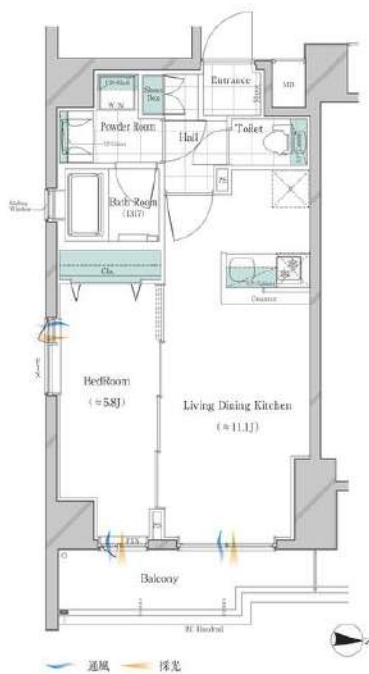
築年月
2019年06月



インターネット・Wi-Fi無料
デザイナーズマンション

チェックポイント！

主要採光面：東向き住宅可ルームシェア不可、二人入居可、2面採光、デザイナーズ外観、タイル張り、常時ゴミ出し可能、分譲タイプ、角部屋、24時間換気システム、閑静な住宅街、B・T別シャワー浴室、暖房、浴室乾燥機、トイレ、温水洗浄便座、洗面所、洗面台、洗面所独立、ガスコンロ付、2口コンロシステム、キッチン収納スペース、クローゼット、シューズボックス、室内洗濯機置場、洗濯機置場、給湯都市ガス、フローリング、冷房、暖房、エアコン、C.S.B.S端子、MMコンセント、インターネット対応、インターネット使用料無料、ダブルロックドア、オートロック、モニター付オートロック、モニター付インターホン、ディンプルキー、防犯カメラ、24時間セキュリティ、バルコニー...



貸マンション

錦糸町

1LDK

賃料 159,000円

礼金1ヶ月 敷金1ヶ月 保証金なし

東京都墨田区太平1丁目15-5

JR総武・中央緩行線 錦糸町 徒歩9分

建物名	ガリシア錦糸町パークサイド(ガリシアキンシチョウパークサイド) 1101
構造・規模	RC 13階建/11階部分
使用部分積	40.85㎡
間取内訳	洋5.8 LDK11.1

築年月	2019年06月	契約期間	2年
管理費等	なし 共益費20,000円/月		

駐車場	
現況	居住中 2025年04月05日退去予定 入居可能時期 2025年4月中旬予定

設備 B・T別シャワー浴室、暖房、浴室乾燥機、トイレ、温水洗浄便座、洗面所、洗面台、洗面所独立、ガスコンロ付、2口コンロ、システムキッチン、収納スペース、クローゼット、シューズボックス、室内洗濯機置場、洗濯機置場、給湯、都市ガス、フローリング、冷房、暖房、エアコン、C.S.B.S端子、MMコン...

保険等 要 2,530円

備考 火災保険及び地震24時間駆け付け、復旧サービス等が備った入居者様への安心サービス「BR1プライムプラス」への加入が必須となります(月額2,530円)お申込は「イタンジBB」よりお手続きください。更新事務手数料：新設料0.5カ月 費止では先行契約のみ受付可能となっております。<賃貸保証>①ジャックス②エポスカード③ニッポンインシチュア(WAKLUS保証)：初期合計家賃100%、2%/月、敷金追加1ヶ月※年間更新料無し※外住の方は利用可能です。※毎月更新も※本契約は株式会社WAKLUSが貸主となる保証借約となります。④ルームバンクインシチュア⑤イランインシチュア※⑥⑦は信販系でない保証会社となります。詳細はA.T.B.Bまで参照ください。BR1プライムプラス：2,530円/月 更新料：新設料1ヶ月 賃貸保証：加入要(個人)⑧株式会社ジャックス[VICCS-ONE] 初期合計家賃50%、1%/月、10,500円/年⑨株式会社エポスカード[ROOM ID] 初期合計家賃50%、1.5%/月、年間更新料無し※法人契約も可 建交他代等：有 38,500円〜 利用駅1：東京メトロ半蔵門線 錦糸町 徒歩9分 利用駅2：JR総武本線 錦糸町 徒歩9分

新宿本店 新宿区新宿3-21-4新宿ニュータウンビル1階 TEL:03-6279-2032



みずべや 水商売のお部屋



あずま通り店 新宿区歌舞伎町1-8-3良川ビル2階 TEL:03-6205-5732