

ドルチェ東京本所



近隣トラブル解決支援サービス付保証プランあり
保証会社利用必須

図面が現状と異なる場合は現状優先とします。
更新料:新賃料の1ヶ月分

号室	賃料
303	70,000円

管理費	8,000円		
敷金	1ヶ月	礼金	1ヶ月
保証金	-	敷引/償却	1ヶ月
所在地	東京都墨田区 本所4丁目26-6		
交通	都営浅草線 本所吾妻橋 徒歩8分		
構造	鉄筋コンクリート(RC造) 7階建		
専有面積	21.03㎡	開口部方位	北
総戸数	戸	間取り	1K
築年月	2006/08	契約期間	2年
入居日	相談		
設備等			
備考			

新宿本店 新宿区新宿3-21-4新宿ニュータワービル1階
TEL: 03-6279-2032



みずいべや
水商売のお部屋



あずま通り店 新宿区歌舞伎町1-8-3良川ビル2階
TEL: 03-6205-5732

フュージョナル東墨田 105

物件種別	間取り	賃料	管理費等
マンション	1K	74,500円	18,000円

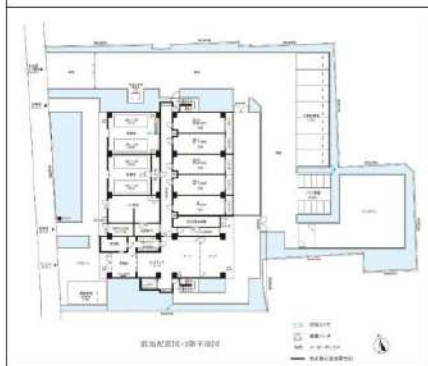
【必須】ペルプラス[家財保険/設備トラブル24時間駆け付け/騒音・近隣トラブルサポート] 【月額:2200円(税込)】

方位など誤差が生じる場合があります。正確な方位につきましては現地にて必ずご確認下さい。【建物管理会社:株式会社ワークス合人社 TEL:03-5201-3383】 ペット種類・インターネット・BS・CS・駐車場・バイク置き場・駐輪場など共有部分に関しては建物管理会社にご確認下さい ※ペット可の場合は敷金1か月積増/償却となります。

外観

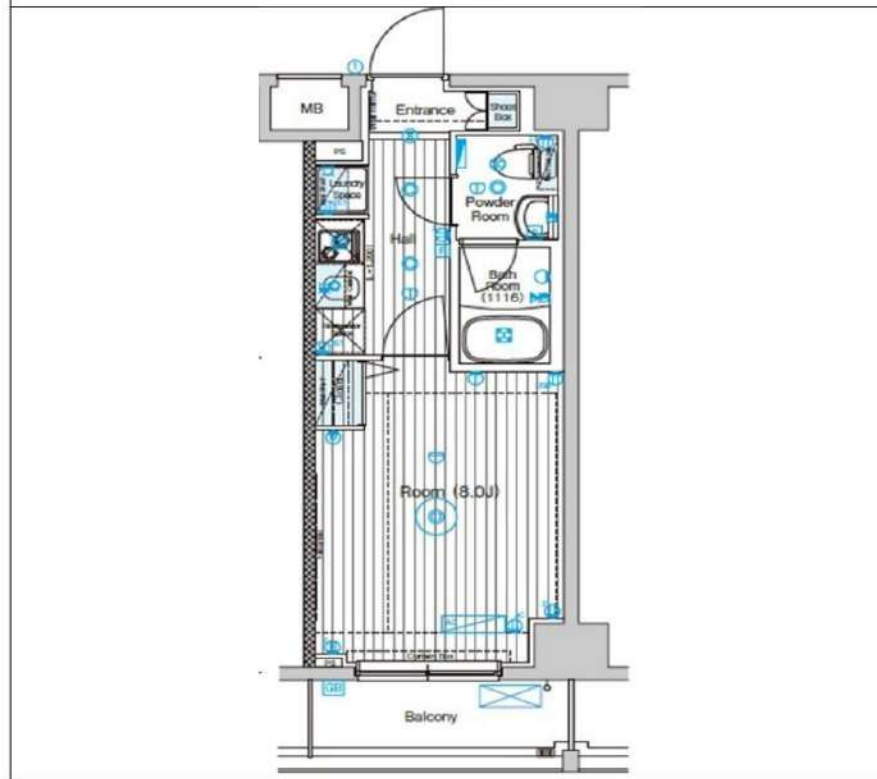


その他



※図面と異なる場合は現況を優先となります。

間取り図



敷金/保証金	0円	礼金/権利金	74,500円
敷引/償却金		更新料	1.5ヶ月(新賃料)
更新事務手数料	0円		
その他費用	[一時金]鍵交換費用(必須):33,000円,室内抗原代(必須):13,000円 [月次費用]ペルプラス(必須):2,200円		
物件所在地	東京都墨田区東墨田2丁目26-5		
交通	京成押上線 八広駅 徒歩7分 京成押上線 京成曳舟駅 徒歩19分 京成押上線 四ツ木駅 徒歩15分		
間取り詳細	洋室 8.00畳		
構造	鉄筋コンクリート 1階 / 9階建		
面積	25.92㎡	向き	東
築年月	2021年3月	契約期間	普通借家契約 2年
退去日	2025年3月31日	入居時期	2025年4月下旬 予定
駐車場	駐輪場 バイク置き場		
設備	システムキッチン, 給湯, CATV, CS, BS, 温水洗浄便座, 浴室乾燥, 洗面所独立, クローゼット, シュースボックス, バス有, バス・トイレ別, シェア, ガスコンロ, ガスコンロ設置済, 2口コンロ, エアコン, 室内洗濯機置場, オートロック, フローリング, TVインターホン, ネット使用料不要, 24時間換気システム, 2F以上, 洗面化粧台, 洗面台, 暖房便座, インターホン, モニタ付オートロック, 角住戸, 光ファイバー, 脱衣所, 当社管理物件, 浴室暖房, 分譲タイプ, 宅配BOX, 防犯カメラ, エレベーター, 敷地内ゴミ置き場, メールボックス		
入居諸条件	ペット相談, ルームシェア相談, 飲食店不可, 外国人相談, 楽器使用不可, 高齢者相談, 子供相談, 事務所不可, 性別不問, 単身可, 二人入居相談, 法人可		
損害保険			
保証会社	必須 指定保証会社:初回契約時:50%、[リロ:月1,000円][URAG:1万円/年(月330円)] [カーサ:月1%] [エゴス:月1.3%][ジャックス:月額保証料1%]		
備考	内見・申込はいい物件スクエア【必ず】図面はいい生活スクエアより取得ください。方位など誤差が生じる場合があります。正確な方位につきましては現地にて必ずご確認下さい。短期解約違約金:1年未満は総賃料2ヶ月分、1年以上1.5年未満は総賃料1.5ヶ月分。ペット飼育可能の場合は敷金積増/償却となります。法人様申込の場合、条件によっては礼金増額になる場合がございます。		

新宿本店 新宿区新宿3-21-4新宿ニューワークビル1階
TEL: 03-6279-2032

みずばち
水商売のお部屋

あずま通り店 新宿区歌舞伎町1-8-3良川ビル2階
TEL: 03-6205-5732

貸マンション

両国駅

スカイコート両国第2

間取り
1K

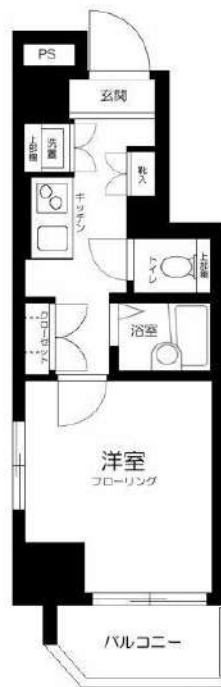
専有面積
22.33㎡

築年月
2006年02月



チェックポイント！

主要採光面：南向き、B・T別、トイレ、ガスコンロ可、2口コンロ、システムキッチン、収納スペース、クローゼット、室内洗濯機置場、洗濯機置場、フローリング、エアコン、オートロック、モニタ付オートロック、モニタ付インターホン、エレベーター、宅配BOX



物件種目	貸マンション
最寄駅	両国
間取タイプ	1K
賃料条件	賃料 81,000円 礼金1ヶ月 敷金1ヶ月 保証金なし

物件所在地	東京都墨田区緑1丁目6-6		
交通	都営大江戸線 両国 徒歩5分		
建物	建物名	スカイコート両国第2	
	構造・規模	RC 10階建/4階部分	
	使用部分積	22.33㎡	
	間取内訳		
築年月	2006年02月	契約期間	2年
管理費等	10,000円/月 共益費なし 雑費なし		
駐車場			
現況	居住中 2025年03月31日退去予定	入居可能時期	相談
設備	B・T別、トイレ、ガスコンロ可、2口コンロ、システムキッチン、収納スペース、クローゼット、室内洗濯機置場、洗濯機置場、フローリング、エアコン、オートロック、モニタ付オートロック、モニタ付インターホン、エレベーター、宅配BOX		
保険等	要 2年20,000円		
備考	保証金償却：解約時1ヶ月 入居者サポート料：22,000円 更新料：新賃料1ヶ月 賃貸保証：加入要 当社指定の保証会社をご利用頂くことが契約条件となります。 鍵交換代等：有 18,700円～ 利用駅1：JR総武・中央緩行線 両国 徒歩9分 利用駅2：都営新宿線 森下 徒歩8分		

この図面は物件情報の一部を抜粋して掲載しております。（現況優先）
入居日・引渡日変更や付帯条件、別途料金等が発生する場合がありますのでご確認ください。

at home

infosheet 物件番号 11117027008

新宿本店

新宿区新宿3-21-4新宿ニューワールドビル1階
TEL: 03-6279-2032



みずべや
水商売のお部屋



あずま通り店

新宿区歌舞伎町1-8-3良川ビル2階
TEL: 03-6205-5732

貸マンション

押上駅

メインステージ押上1V(メインステージオシアグフォー) 0203

間取り
1K

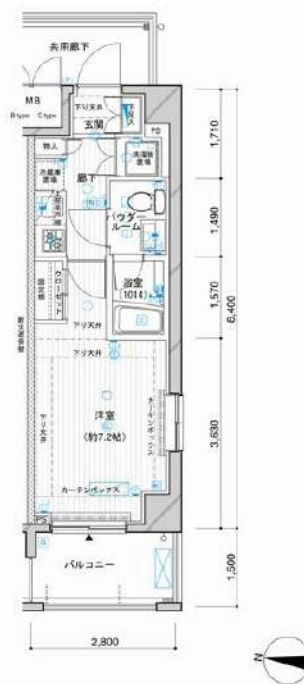
専有面積
23.52㎡

築年月
2011年04月



チェックポイント!

バイク置場有,駐輪場有,主要採光面:西向き,事務所使用不可,楽器不可,ペット相談,保証人不要,外観タイル張り,常時ゴミ出し可能,分譲タイプ,角部屋,B・T別,浴室暖房,浴室乾燥機,トイレ,温水洗浄便座,洗面台,洗面所独立,ガスコンロ付,2口コンロ,システムキッチン,クローゼット,シューズボックス,照明器具,ダウンライト,室内洗濯機置場,洗濯機置場,給湯,都市ガス,エアコン,C S,B S端子,オートロック,モニタ付オートロック,モニタ付インターホン,防犯カメラ,24時間セキュリティ,バルコニー,エレベーター,宅配BOX



物件種目	貸マンション
最寄駅	押上
間取タイプ	1K
賃貸条件	賃料 90,000円 礼金1ヶ月 敷金なし 保証金なし

物件所在地	東京都墨田区業平5丁目 3-6		
交通	東京メトロ半蔵門線 押上 徒歩3分		
建物	建物名	メインステージ押上1V(メインステージオシアグフォー) 0203	
	構造・規模	RC 7階建/2階部分	
	使用部分積	23.52㎡	
	間取内訳	洋室7. 2畳	
築年月	2011年04月	契約期間	2年
管理費等	20,000円/月 共益費なし 雑費なし		
駐車場			
現況	居住中	入居可能時期	2025年4月上旬予定
設備	B・T別,浴室暖房,浴室乾燥機,トイレ,温水洗浄便座,洗面台,洗面所独立,ガスコンロ付,2口コンロ,システムキッチン,クローゼット,シューズボックス,照明器具,ダウンライト,室内洗濯機置場,洗濯機置場,給湯,都市ガス,エアコン,C S,B S端子,オートロック,モニタ付オートロック,モニタ...		
保険等	要 2年16,000円		
備考	引越業者当社指定ペット可(敷1)引越し業者指定保証会社必須(セゾン)退去時要清掃代解約予告50日前 退去時鍵交換費用(契約時請求):29,700円 ルームクリーニング費用(退去時請求):49,500円 AMLクラブサポート費用(契約時請求):16,500円 更新料:新賃料1.5ヶ月 賃貸保証:加入要家賃総額の50%~ 利用駅1:JR総武・中央線錦糸町 徒歩19分 利用駅2:都営浅草線 本所吾妻橋 徒歩19分		

この図面は物件情報の一部を抜粋して掲載しております。(現況優先)

入居日・引渡日変更や付帯条件、別途料金等が発生する場合がありますのでご確認ください。

at home

infosheet 物件番号 10034340011

新宿本店

新宿区新宿3-21-4新宿ニュータワービル1階
TEL:03-6279-2032



みずべや
水商売のお部屋



あずま通り店

新宿区歌舞伎町1-8-3良川ビル2階
TEL:03-6205-5732

エルパティオ両国

803号室

コンビニ：セブンイレブン隅田両国2丁目店まで 240m 徒歩 3分
 スーパー：まいばすけっと両国国技館通り店まで 240m 徒歩 3分
 ドラッグストア：ドラッグセイムス隅田両国店まで 250m 徒歩 4分

賃料 **105,000円**
 共益費 **9,000円**

- オートロック
- 防犯カメラ
- 駐輪場あり
- 宅配ボックス
- 24時間ゴミ置場
- エアコン
- TVモニター付きインターホン
- 室内洗濯機置場
- クローゼット
- 独立洗面台
- 2口コンロ



JR総武線「両国」駅 徒歩4分
 都営大江戸線「両国」駅 徒歩10分

所在地	東京都墨田区両国1-13-2		
構造	鉄筋コンクリート造 14階建		
築年月	2017年3月		
総戸数	33戸		
間取り	1K		
専有面積	26.47㎡		
バルコニー面積	3.07㎡		
敷金	1ヶ月(ペット飼育の場合+1ヶ月)	償却	100%
礼金	1ヶ月		
更新料	1ヶ月	更新事務手数料	22,000円(税込)
家賃債務保証会社	クレディセゾン他提携あり		
保証料	初回:家賃の50%/月額:家賃の1%		
契約事務手数料	11,000円(税込)		
鍵交換料	27,500円(税込)		
24時間サポート料	18,700円(税込)		
家財保険料	20,000円		
ペット相談	楽器	不可	事務所使用 不可
解約予告	2ヶ月前 短期解約違約金 1年以内の解約の場合1ヶ月		
現況	2025年4月12日退去予定		
内見開始日	2025年4月13日~予定		
入居可能日	2025年4月下旬予定		
共有設備	オートロック/防犯カメラ/駐輪場 宅配ボックス		
専有設備	エアコン/TVモニター付インターホン 室内洗濯機/クローゼット		

身分証明書(運転免許証、パスポート、マイナンバーカード)
 健康保険証(入社証明書、入学証明書で代用可)

※図面と現況が異なる場合は現況を優先させていただきます。
 ※法人契約の場合条件は別途ご相談可能です。

物件概要

専有部

賃貸条件

現況

設備

申込時
必要書類

新宿本店 新宿区新宿3-21-4新宿ニューパークビル1階
 TEL: 03-6279-2032

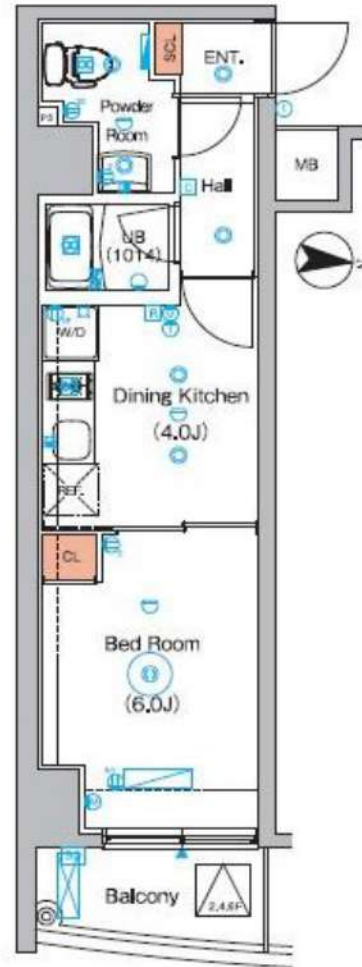


みずべや
 水商売のお部屋



あずま通り店 新宿区歌舞伎町1-8-3良川ビル2階
 TEL: 03-6205-5732

エストゥールスプラス両国 EsTRUTH Plus RYOGOKU	号室	賃料	管理費	敷金	礼金	保証金
	501	109,000円	10,000円	0ヶ月	0ヶ月	1ヶ月
インターネット無料 ペット飼育可能	交通	都営大江戸線 「両国」駅徒歩 6分		都営大江戸線 「蔵前」駅徒歩 9分		JR中央総武線 「両国」駅徒歩 13分



図面・写真と現状が異なる場合は現状優先と致します。

所在地	〒130-0011 東京都墨田区石原1-29-10		
構造	鉄筋コンクリート造 地上7階建		
築年数	2024年7月	契約形態	普通契約2年
専有面積	26.30㎡	間取り	1DK
火災保険料	2,000円(税別)/月額	間取り変更料	10,000円(税別)
24時間緊急対応料		更新料	新賃料1.5ヶ月分 契約2年間
保証会社(必須)	月額保証料：総賃料の1% (最低1000円) ※にじいるライフ利用時 別途 引落手数料500円(税別)※年更新料無 初回保証料：総賃料×50%※にじいるライフ利用時 上記は株式会社 にじいるライフ 利用の場合※その他保証会社取扱あり		
専有部分	・フローリング ・エアコン ・シューズボックス ・浴室乾燥機 ・温水洗浄便座 ・クローゼット ・TVモニター付インターホン ・室内洗濯機置場 ・2口ガスコンロ ・独立洗面台 ・パストイレ別		
共有部分	・敷地内ゴミ置き場 ・メールボックス ・宅配ボックス ・防犯カメラ ・都市ガス ・エレベーター ・インターネット無料 ((株)ファイバークエスト) ・TVモニター付きオートロック ・駐輪場 ・バイク置場 ・駐車場		
内見時期	5月15日	入居時期	6月上旬
その他	・解約日 5/14付 ・短期解約違約金有り ・退去時ハウスクリーニング代請求(外国籍の方は敷金から償却) ・建物管理：(株)メイクスプラス【TEL：03-6746-4490】 ・法人：敷金1ヶ月/礼金1ヶ月/保証金0ヶ月 ・外国籍の方ご相談可能(敷金1ヶ月分追加・退去時償却)		
必要書類	申込時	身分証明書	
	契約時	住民票(3ヶ月以内) 認印(シャチハタ不可)	

新宿本店 新宿区新宿3-21-4新宿ニュータウンビル1階 TEL: 03-6279-2032
 
みずびや 水商売のお部屋
 
あずま通り店 新宿区歌舞伎町1-8-3良川ビル2階 TEL: 03-6205-5732

貸マンション

本所吾妻橋駅

アルテシモソロ(アルテシモソロ) 901

間取り
1K

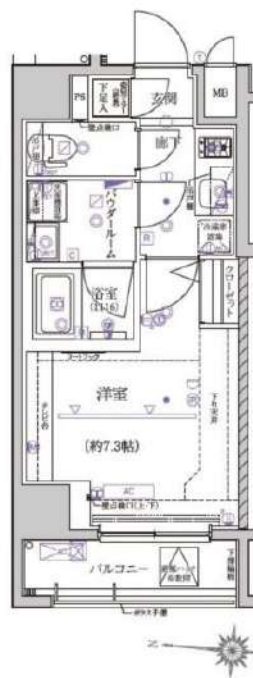
専有面積
25.59㎡

築年月
2018年03月



チェックポイント！

駐輪場有,主要採光面:西向き,事務所使用不可,楽器不可,ペット相談,二人入居可,デザイナーズ,外観タイル張り,角部屋,24時間換気システム,Ｂ・Ｔ別,シャワー,追焚機能,浴室乾燥機,トイレ,温水洗浄便座,洗面台,ガスコンロ可,２口コンロ,システムキッチン,収納スペース,クローゼット,シューズボックス,室内洗濯機置場,洗濯機置場,給湯,都市ガス,フローリング,全居室フローリング,冷房,暖房,エアコン,ＣＳ,ＢＳ端子,インターネット使用料無料,ダブルロックドア,オートロック,モニタ付オートロック,ディンプルキー,防犯カメラ,バルコニー,エレベーター,宅配BOX



物件種目	貸マンション
最寄駅	本所吾妻橋
間取タイプ	1K
賃料条件	賃料 122,000円
	礼金1ヶ月 敷金なし 保証金なし

物件所在地	東京都墨田区東駒形4丁目20-7		
交通	都営浅草線 本所吾妻橋 徒歩2分		
建物	建物名	アルテシモソロ(アルテシモソロ) 901	
	構造・規模	RC 12階建/9階部分	
	使用部分積	25.59㎡	
	間取内訳	洋室7.3畳	
築年月	2018年03月	契約期間	2年
管理費等	10,000円/月 共益費なし 雑費なし		
駐車場			
現況	居住中	入居可能時期	2025年4月19日予定
設備	B・T別,シャワー追焚機能,浴室乾燥機,トイレ,温水洗浄便座,洗面台,ガスコンロ可,2口コンロ,システムキッチン,収納スペース,クローゼット,シューズボックス,室内洗濯機置場,洗濯機置場,給湯,都市ガス,フローリング,全居室フローリング,冷房,暖房,エアコン,ＣＳ,ＢＳ端子,インター...		
保険等	要 2年20,000円		
備考	クリーニング費用:70,000円(税別) 短期解約違約金あり:1年未満解約時、賃料1ヶ月分 24時間緊急駆けつけ対応:20,000円 事務手数料:10,000円 鍵交換代:25,000円 更新料:新賃料1ヶ月 賃貸保証:加入要<エポス>初回保証料50%(月額保証料800円)<ジェイリース>初回保証料50%(月額保証料800円)<あんしん保証>初回保証料50%(月額保証料900円)※外国籍プラン:初回保証料100% 利用駅1:東武伊勢崎・大師線とうきょうスカイツリー 徒歩9分 利用駅2:東京メトロ銀座線 浅草 徒歩11分		

この図面は物件情報の一部を抜粋して掲載しております。(現況優先)

入居日・引渡日変更や付帯条件、別途料金等が発生する場合がありますのでご確認ください。

at home

infosheet 物件番号 10926541090

新宿本店

新宿区新宿3-21-4新宿ニューターワビル1階
TEL:03-6279-2032



みずべや
水商売のお部屋



あずま通り店

新宿区歌舞伎町1-8-3良川ビル2階
TEL:03-6205-5732