

貸マンション

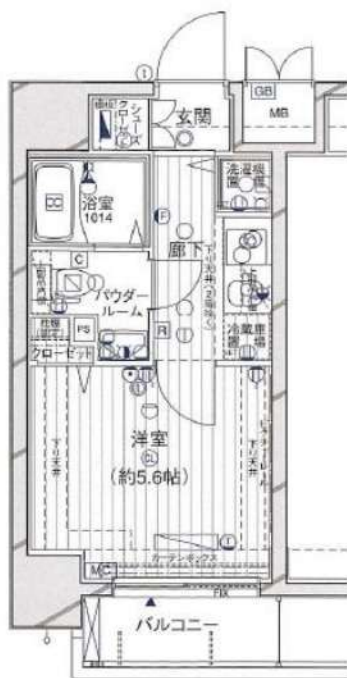
茗荷谷駅

ステージグランデ茗荷谷 1005

間取り
1K

専有面積
20.47㎡

築年月
2007年01月



チェックポイント！

主要採光面：北東向き、デザイナーズ、常時ゴミ出し可能、分譲タイプ、角部屋、最上階、24時間換気システム、閑静な住宅街、B・T別、浴室乾燥機、温水洗浄便座、洗面所独立、ガスコンロ付、ガスコンロ可、2口コンロ、システムキッチン、収納スペース、全居室収納、ウォークインクローゼット、シューズボックス、室内洗濯機置場、洗濯機置場、都市ガス、フローリング、全居室フローリング、エアコン、CS、BS端子、CATV、オートロック、モニタ付オートロック、モニタ付インターホン、ディンプルキー、24時間セキュリティ、バルコニー、宅配BOX



物件種目	貸マンション
最寄駅	茗荷谷
間取タイプ	1K
賃料条件	賃料 78,000円
	礼金1ヶ月 敷金なし 保証金なし

物件所在地	東京都文京区大塚3丁目 42-10		
交通	東京メトロ丸ノ内線 茗荷谷 徒歩10分		
建物	建物名	ステージグランデ茗荷谷 1005	
	構造・規模	RC 10階建/10階部分	
	使用部分積	20.47㎡	
	間取内訳		
築年月	2007年01月	契約期間	2年
管理費等	なし 共益費 7,000円/月 雑費なし		
駐車場			
現況	空家	入居可能時期	相談
設備	B・T別、浴室乾燥機、温水洗浄便座、洗面所独立、ガスコンロ付、ガスコンロ可、2口コンロ、システムキッチン、収納スペース、全居室収納、ウォークインクローゼット、シューズボックス、室内洗濯機置場、洗濯機置場、都市ガス、フローリング、全居室フローリング、エアコン、CS、BS端子、CATV、オ...		
保険等	要 2年20,000円		
備考	24時間かけ付けサポート：16,500円 入居前抗菌消臭：16,500円 書類作成費：11,000円 更新料：新賃料1.5ヶ月 賃貸保証：加入要 初回保証委託料 合計賃料の50%～契約後1年毎：10,000円/年（クレディセゾン他多数）※クレディセゾンの場合、初回家賃引き落とし時負担 鍵交換代等：有 33,000円～ 利用駅1：東京メトロ丸ノ内線 新大塚 徒歩13分 利用駅2：都営三田線 千石 徒歩12分		

新宿本店

新宿区新宿3-21-4新宿ニューターワビル1階
TEL：03-6279-2032



みずがべや
水商売のお部屋



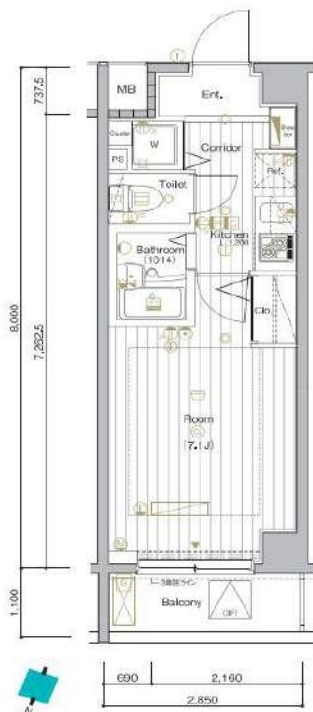
あずま通り店

新宿区歌舞伎町1-8-3良川ビル2階
TEL：03-6205-5732

SYNEX HON-KOMAGOME

103 号室

ビジネスパーソンや学生さんにオススメ。充実設備の駅近分譲賃貸マンションです。



利回りくん



特別ご優待サービス
SYLA PREMIUM Club Off
SYLA PREMIUM SUPPORT
住まいのトラブルや困りごとに対応いたします。

【設備・条件その他】

エレベーター、宅配ボックス、敷地内ごみ置き場、バルコニー、フローリング、エアコン、BS、CS、CATV、ネット使用料不要、分譲賃貸、システムキッチン、パストイレ別、浴室乾燥機、温水洗浄便座、洗面台、24時間換気システム、クロゼット、シューズボックス、オートロック、ディンプルキー、防犯カメラ、モニター付きオートロック、ゴミ出し24時間OK、保証会社利用可、外国人可、学生向け、小型犬可、猫可

※図面と現況が異なる場合は現況を優先いたします。

賃料	80,000円			
	共益費	8,000円		
敷金	0ヶ月	礼金	1ヶ月	
	所在地 東京都文京区本駒込1丁目			
交通	南北線本駒込駅 徒歩5分			
	都営三田線白山駅 徒歩10分			
	都営三田線千石駅 徒歩10分			
建物	構造・規模	鉄筋コンクリート・14階建		
	所在階	1階	間取	1K
	築年月	2007年7月	方角	北
	平米数	壁芯22.80㎡	バルコニー面積	3.13㎡
契約	種別	普通借家契約	契約期間	2年
	解約予告	2ヶ月前 (大手法人の場合相談可)		
	更新料	1ヶ月	ペット	可能
その他	火災保険	20,000円	鍵交換代	33,000円
	室内清掃費	52,800円 (退去時)		
	入居者サポート	SYLAプレミアムクラブ加入 24,200円(税込)/2年 更新時より 26,400円(税込)/2年		
保証会社	エルズサポート	他取り扱い有り		
	初回50%、月額保証料700円、月額事務手数料330円～	外国籍の方	エポスGTNを利用。初回保証料60%、月額保証料2%、年間保証料無し	
引渡	入居時期	予定2025年05月下旬		
	現況	賃貸中	解約予定日	2025-05-10
備考	◆お申込時、当社が運営するサービス「利回りくん」にも申込情報が登録されます。入居後、本登録を行う事ですぐにサービスを利用する事ができます。※本サービスの登録は無料です。 ◆ペット飼育可の場合：ペット飼育時は敷金1ヶ月積み増し。 ◆空き予定物件：先行契約のみ申込可			

新宿本店

新宿区新宿3-21-4新宿ニュータワービル1階
 TEL : 03-6279-2032



みずベイ
 水商売のお部屋



あずま通り店

新宿区歌舞伎町1-8-3良川ビル2階
 TEL : 03-6205-5732

賃貸マンション



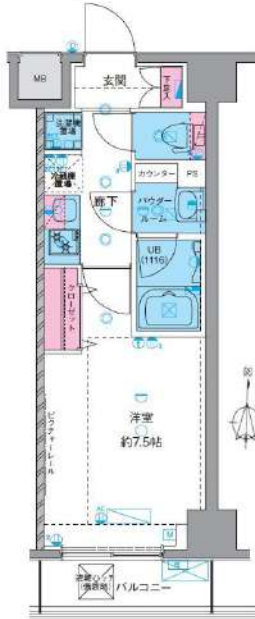
★ペット飼育可能（大型犬・猫・多頭飼い可）/Wi-Fi無料



物件名 GENOVIA南千住 V skygarden
303号室 C反転type

賃料 89,000円

交通 東京メトロ日比谷線「南千住」駅 徒歩 8分
常磐線「南千住」駅 徒歩 10分
都電荒川線「三ノ輪橋」駅 徒歩 13分



★室内写真 反転タイプ

★室内写真あり！転用OK！
承諾不要！
<https://x.gd/P5A7J>



★上記、初期費用決済可！お家賃もご相談可能！
※外国人サポートプラン加入の方限定

- ペット飼育可(大型犬・猫・多頭飼い可)
- 浴室乾燥機付き
- 温水洗浄便座(BT別)
- 独立洗面台完備
- 2口ガスシステムキッチン
- 契約金カード決済可(VISA Masterのみ)
- 電子契約有
- 防犯カメラ、オートロック
- 宅配ボックス
- 二人入居・外国籍相談可能

※ペット飼育の場合敷金1ヵ月追加(解約時償却)。※留学生・ワーホリの方敷金1ヵ月追加(解約時返還)。

所在地	東京都台東区清川2丁目35番5			管理費等	管理費 10,000円	保証会社必須 一暮らし「RBI」初回保証料：40%（ペット飼育時60%） 外国籍：100%+外国籍サポート年額10,800円 （※審査により変更有・要確認） 外国籍家賃：クレカQR決済可（既存の保証料+2%/月） ★RBI安心サポート： 家賃保証月額料金+家財保険+家賃引手手数料+mamorocca →全て付帯して2,700円/月(税込) 二暮らし「要相談」 ・火災保険料→保証会社により変化 ・繰上返済費用27,500円【任意】 ・契約事務手数料11,000円 ・消費抗費「レ」111,000円 ・L-ALカード 費用38,500円（全て税込表記） ※1年未満短期違約金有、貴料+管理費合計額（法人相談可） ※解約予告2ヶ月前（法人の場合相談可）
所在階	3階	向き	南	敷金/礼金	敷金： 0ヵ月 礼金： 0ヵ月	
専有面積	25.30㎡	バルコニー	3.24㎡	入居時期	2025年4月下旬（2025年3月26日 退去予定）	
間取詳細	1K			契約期間	普通借家契約2年（更新料：新賃料1ヵ月）	
構造	鉄筋コンクリート造 地上階数 8階			駐車場	無	
築年月	2021年6月			駐輪場	自転車：無料（要登録） バイク：要確認（敷金1ヵ月）	
						必要書類 《個人契約》 契約者：保険証7-3030-、顔写真付き身分証明書7-3030-、家賃引降口座、銀行印 緊急連絡先：身分証明書7-3030- 保証人：連帯保証人随約書、印鑑証明書、保険証7-3030-、顔写真付き身分証明書7-3030- 《法人契約》 契約者：会社簿本、印鑑証明書/入居者：保険証7-3030-、顔写真付き身分証明書7-3030- 保証人：印鑑証明書、保険証7-3030-、顔写真付き身分証明書7-3030- ※審査の内容によって収入の証明できる書類を提出して頂く場合があります。 ※図面と現況が異なる場合は現況を優先致します。

新宿本店 新宿区新宿3-21-4新宿ニュータウンビル1階
TEL：03-6279-2032



みずべや 水商売のお部屋



あずま通り店 新宿区歌舞伎町1-8-3良川ビル2階
TEL：03-6205-5732

貸マンション

本郷三丁目駅

リヴシティ文京本郷(リヴシティブンキョウホンゴウ) 203

間取り
1K

専有面積
24.43㎡

築年月
2009年02月



チェックポイント！

駐輪場有,主要採光面:南向き,ペット相談 小型犬可 猫可,保証人不要,二人入居可,2面採光,常時ゴミ出し可能,分譲タイプ,24時間換気システム,B・T別,シャワー,浴室乾燥機,トイレ,温水洗浄便座,洗面所,洗面台,洗面所独立,ガスコンロ付,2口コンロ,収納スペース,クローゼット,シューズボックス,照明器具,室内洗濯機置場,洗濯機置場,給湯,都市ガス,フローリング,エアコン,C S,B S端子,光ファイバー,オートロック,モニタ付インターホン,ディンプルキー,防犯カメラ,バルコニー,エレベーター,宅配BOX



物件種目	貸マンション
最寄駅	本郷三丁目
間取タイプ	1K
賃貸条件	賃料 102,000円 礼金1ヶ月 敷金なし 保証金なし

物件所在地	東京都文京区本郷3丁目26-1		
交通	東京メトロ丸ノ内線 本郷三丁目 徒歩4分		
建物	建物名	リヴシティ文京本郷(リヴシティブンキョウホンゴウ) 203	
	構造・規模	RC 14階建/2階部分	
	使用部分積	24.43㎡	
	間取内訳	洋室6.1・K2	
築年月	2009年02月	契約期間	2年
管理費等	10,000円/月 共益費なし 雑費なし		
駐車場	なし		
現況	居住中	入居可能 時期	相談
設備	B・T別,シャワー,浴室乾燥機,トイレ,温水洗浄便座,洗面所,洗面台,洗面所独立,ガスコンロ付,2口コンロ,収納スペース,クローゼット,シューズボックス,照明器具,室内洗濯機置場,洗濯機置場,給湯,都市ガス,フローリング,エアコン,C S,B S端子,光ファイバー,オートロック,モニタ付イ...		
保険等	不要		
備考	短期解約違約、指定の引越業者あり。指定の電力会社あり。ペット可(礼金1ヶ月追加、設備充実のマンションです。図面と現況が異なる場合は、現況が優先となります。事務所・SOHO 利用不可。更新事務手数料:5,000円(税別)。クリーニング代、退去時別途。株式会社じいろうサポート24(火災保険付き)月額2,000円(税別)。 契約事務手数料:5,500円 室内清掃代:16,500円 更新料:新賃料 15ヶ月 賃貸保証:加入要(初回)総賃料の80%~(月額)総賃料の1%~(決済サービス料)500円(税別/月)鍵交換代等:有 38,500円~ 利用駅1:都営大江戸線 本郷三丁目 徒歩5分 利用駅2:東京メトロ丸ノ内線 御茶ノ水 徒歩9分		

新宿本店 新宿区新宿3-21-4新宿ニュータワービル1階
TEL: 03-6279-2032



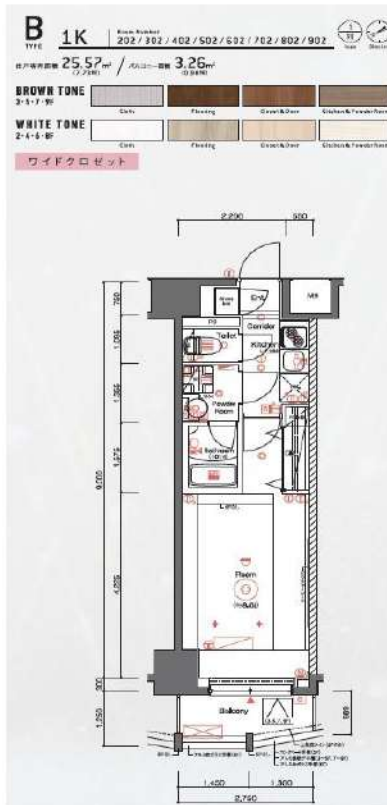
みずぺや
水商売のお部屋



あずま通り店 新宿区歌舞伎町1-8-3良川ビル2階
TEL: 03-6205-5732

SYNEX PREMIER ASAKUSABASHI 702 号室

ビジネスパーソンや学生さんにオススメ。充実設備の駅近分譲賃貸マンションです。



利回りくん



特別ご優待サービス
SYLA PREMIUM Club Off
SYLA PREMIUM SUPPORT
 住まいのトラブルや困りごとに対応いたします。

【設備・条件その他】

エレベーター、宅配ボックス、敷地内ごみ置き場、バルコニー、フローリング、エアコン、BS、CS、ネット使用料不要、分譲賃貸、システムキッチン、バストイレ別、浴室乾燥機、温水洗浄便座、洗面所独立、洗面台、クロゼット、シューズボックス、オートロック、防犯カメラ、モニター付きオートロック、保証会社利用可、外国人可、学生向け、小型犬可、猫可

※図面と現況が異なる場合は現況を優先いたします。

賃料	105,000円		
	共益費	10,000円	
敷金	0ヶ月	礼金	1ヶ月
	所在地 東京都台東区蔵前1丁目		
交通	都営浅草線浅草橋駅 徒歩7分		
	総武線浅草橋駅 徒歩8分		
建物	都営浅草線蔵前駅 徒歩7分		
	構造・規模	鉄筋コンクリート・12階建	
	所在階	7階	間取 1K
	築年月	2019年4月	方角 北西
契約	平米数	壁芯25.57㎡	バルコニー面積 3.26㎡
	種別	普通借家契約	契約期間 2年
	解約予告	2ヶ月前 (大手法人の場合相談可)	
	更新料	1ヶ月	ペット 可能
その他	火災保険	20,000円	鍵交換代 27,500円
	室内清掃費	33,000円 (退去時)	
	入居者サポート	SYLAプレミアムクラブ加入 24,200円(税込)/2年 更新時より 26,400円(税込)/2年	
保証会社	エルズサポート	他取り扱い有り	
	初回50%、月額保証料700円、月額事務手数料330円～	外国籍の方 エポスGTNを利用。初回保証料60%、月額保証料2%、年間保証料無し	
引渡	入居時期	期日指定2025年04月下旬	
	現況	居住中	解約予定日 2025-04-06
備考	◆お申込時、当社が運営するサービス「利回りくん」にも申込情報が登録されます。入居後、本登録を行う事ですぐにサービスを利用する事ができます。※本サービスの登録は無料です。 ◆ペット飼育可の場合：ペット飼育時は敷金1ヶ月積み増し。 ◆空き予定物件：先行契約のみ申込可		

新宿本店 新宿区新宿3-21-4新宿ニュータワービル1階
 TEL: 03-6279-2032



みずぺや
 水商売のお部屋



あずま通り店 新宿区歌舞伎町1-8-3良川ビル2階
 TEL: 03-6205-5732

ジェノヴィア新御徒町スカイガーデン 1001

物件種別	間取り	賃料	管理費等
マンション	1K	115,000円	15,000円

セキュリティも室内設備も充実 ペット可 高級賃貸マンション

セキュリティも室内設備も充実 ペット可 高級賃貸マンション

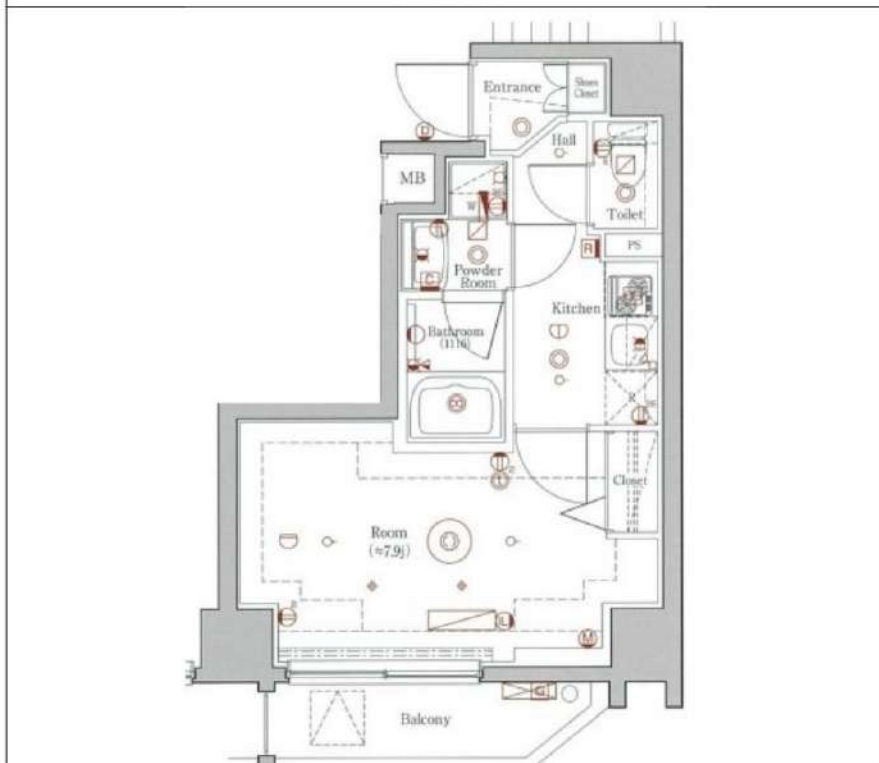
外観



その他



間取り図



敷金/保証金	115,000円	礼金/権利金	115,000円
敷引/償却金	115,000円	更新料	1.5ヶ月(新賃料)
更新事務手数料			
その他費用			
物件所在地	東京都台東区元浅草3丁目18-16		
交通	東京メトロ銀座線 稲荷町駅 徒歩6分 都営大江戸線 新御徒町駅 徒歩6分 山手線 上野駅 徒歩14分		
間取り詳細			
構造	鉄筋コンクリート 10階 / 13階建		
面積	26.45㎡	向き	北
築年月	2019年2月	契約期間	普通借家契約 2年
退去日		入居時期	2025年5月7日
駐車場	バイク置き場		
設備	浴室乾燥, ガス給湯, バス・トイレ別, CS, シャワー, 2口コンロ, ガスキッチン, 温水洗浄便座, エアコン, 室内洗濯機置場, 押入, BS, 人感照明センサー, モニタ付オートロック, システムキッチン, クローゼット, フローリング, トイレ有, ガスコンロ, ユニットバス, バス有, シューズボックス, 洗面化粧台, TVインターホン, デザイナーズ, エレベーター, 外壁タイル張り, 風除室, 宅配BOX		
入居諸条件	ペット可, 事務所不可, 二人入居可		
損害保険	要 23,000円(2年)		
保証会社	必須 保証会社必須/～50%		
備考	<ul style="list-style-type: none"> ■入居中サポート/21450円 ■抗菌代/17600円 ■事務手数料/11000円 ■保証会社必須/～50% ■保険/23000円 ■鍵費用/22000円 ■契約期間(2年普借)※違約金有☆AZPの賃料+1万円でスーパーゼロプラン適用★0 ■ペット飼育時条件有 		

新宿本店 新宿区新宿3-21-4新宿ニュータウンビル1階
TEL: 03-6279-2032

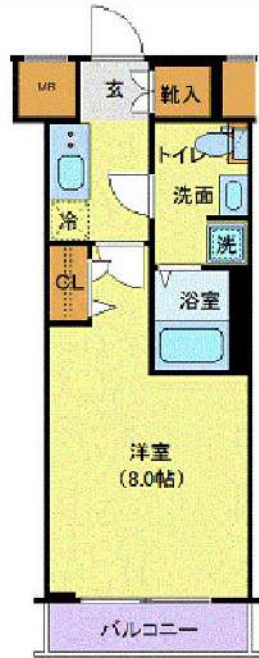


みずべや
水商売のお部屋



あずま通り店 新宿区歌舞伎町1-8-3良川ビル2階
TEL: 03-6205-5732

間取り図



基本情報

住所	東京都台東区花川戸 1丁目 9-10	号室	902
交通	1 銀座線浅草駅 徒歩3分	間取り	1K
	2 都営浅草線浅草駅 徒歩6分	広さ	壁芯25.31㎡
	3 東武伊勢崎線浅草駅 徒歩2分	方角	北東
築年月	2015年8月	構造	RC・13階建
現況	期日指定 2025年4月下旬		

賃料等

敷金	0ヶ月	礼金	1ヶ月
賃料	116,000円	再契約料	新賃料の1ヵ月
共益費	11,000円		

■鍵交換代33,000円 ■退去時クリーンコート代55,000円 ■事務手数料22,000円 ■退去時精算手数料5,500円 (最終請求時) ■リクラブ2,200円/月 ■SBI少額短期保険800円/月 ■指定賃貸保証加入 (総賃料100%) ■賃料等引き落とし料330円/月 ■家具家電撤去費用27,500円 (家具家電無し契約を希望の場合) ■短期解約違約金: 賃料1ヶ月分 (1年未満) ■モバイルwifi (50GB)付 ■民泊・簡易宿泊による利用及びそれに伴う広告等は一切禁止 ■法人で保証会社加入無しの場合、敷金1か月 ■海外審査相談可 ■全物件先行契約になります。 ■事務所・SOHO利用禁止 ■外国籍の方: GTN加入要 (海外審査OK) 初回保証料: 賃料総額100% 月次手数料2,330円 (税込) ■エクセレントシリーズ

設備

エレベーター / 宅配ボックス / フローリング / 家具・家電付 / エアコン / TVインターホン / システムキッチン / 給湯 / バストイレ別 / 脱衣所 / 浴室乾燥機 / 温水洗浄便座 / クロゼット / オートロック / 敷金不要 / 外国人可 / キャンペーン特集

建物内観



外観画像



SET UP賃貸 (家具・家電付き) 対応

[家具・家電付き基本内容] 条件をご確認下さい。
 ●TV ●冷蔵庫 ●レンジ
 ●ベッド ●デスク ●チェア
 ●カーテン ●その他備品
 ※物件により異なる場合がございます。
 詳しくはお問合せ下さい。



新宿本店 新宿区新宿3-21-4新宿ニュータウンビル1階
 TEL: 03-6279-2032



みずばや
 水商売のお部屋



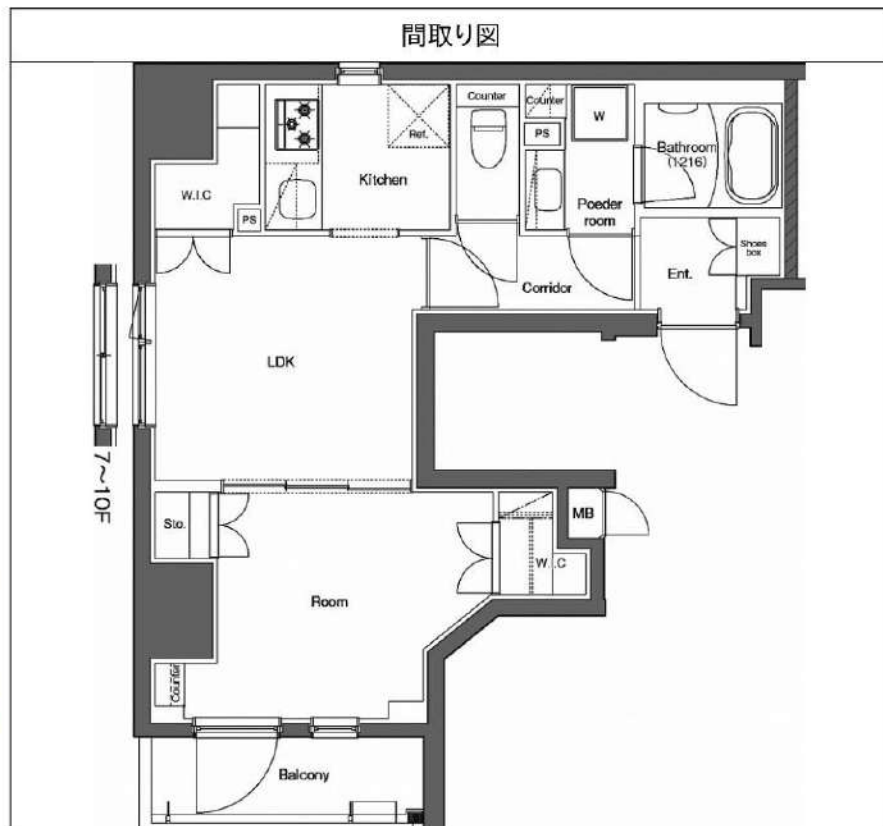
あずま通り店 新宿区歌舞伎町1-8-3良川ビル2階
 TEL: 03-6205-5732

レアライズ秋葉原 403

物件種別	間取り	賃料	管理費等
マンション	1LDK	165,000円	20,000円

アクセス良好!セキュリティも室内設備も充実!ペット飼育2匹可
高級分譲賃貸マンション♪

アクセス良好!セキュリティも室内設備も充実!ペット飼育2匹可 高級分譲賃貸マンション♪



敷金/保証金	165,000円	礼金/権利金	165,000円
敷引/償却金	165,000円	更新料	1.5ヶ月(新賃料)
更新事務手数料			
その他費用			
物件所在地	東京都台東区台東2丁目11-1		
交通	山手線 秋葉原駅 徒歩10分 東京メトロ日比谷線 秋葉原駅 徒歩10分 京浜東北線 御徒町駅 徒歩10分		
間取り詳細	LDK 5.80畳		
構造	鉄筋コンクリート 4階 / 10階建		
面積	40.24㎡	向き	西
築年月	2016年8月	契約期間	普通借家契約 2年
退去日		入居時期	2025年5月1日
駐車場	駐輪場 バイク置き場		
設備	浴室乾燥, ガス給湯, バストイレ別, CS, シャワー, ガスキッチン, 温水洗浄便座, エアコン, 洗面所独立, 室内洗濯機置場, 押入, BS, CATV, ウォークインクローゼット, 人感照明センサー, モニタ付オートロック, シューズボックス, クローゼット, 3口以上コンセント, フローリング, トイレ有, ガスコンロ, ユニットバス, ガスコンロ設置済, バス有, システムキッチン, 洗面化粧台, TVインターホン, デザイナーズエレベーター, 外壁タイル張り, 宅配BOX		
入居諸条件	ペット可, 事務所不可, 二人入居可		
損害保険	要 25,000円(2年)		
保証会社	可 保証会社必須/～50%		
備考	■入居中サポート/21450円 ■抗菌代/17600円 ■事務手数料/11000円 ■保証会社必須/～50% ■保険/25000円 ■鍵費用/25300円 ■契約期間(2年普借)※違約金有☆AZPの賃料+1万円でスーパーゼロプラン適用★0 ■ペット飼育時条件有		

新宿本店 新宿区新宿3-21-4新宿ニューパークビル1階 TEL: 03-6279-2032
 
みずべや 水商売のお部屋
 
あずま通り店 新宿区歌舞伎町1-8-3良川ビル2階 TEL: 03-6205-5732

ZOOM秋葉原NORTH 603

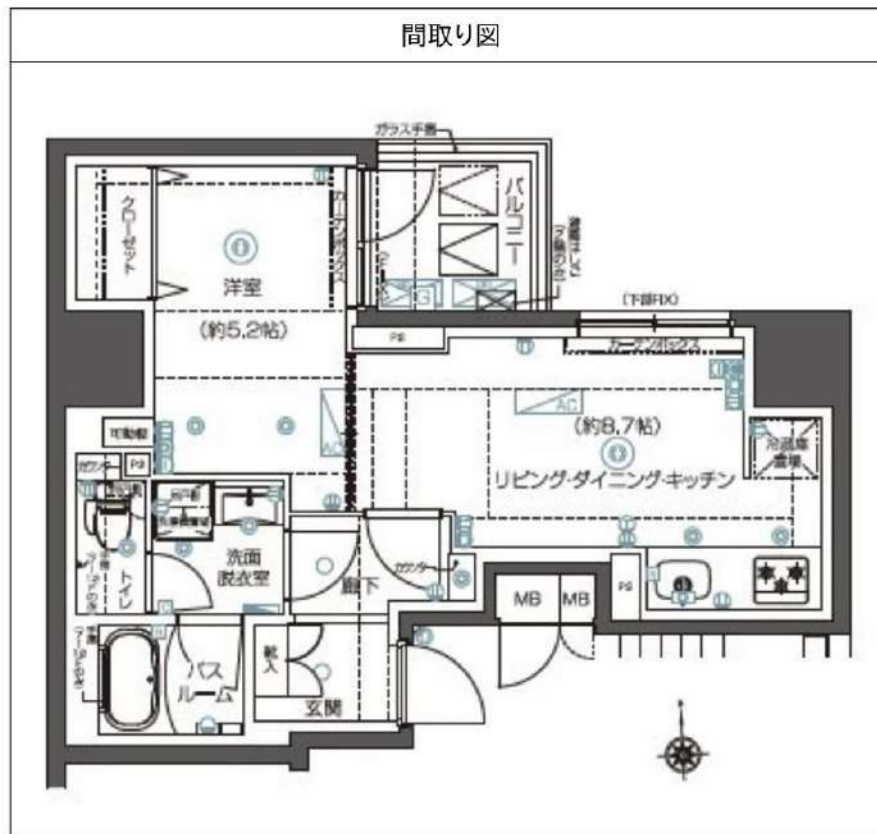
物件種別	間取り	賃料	管理費等
マンション	1LDK	166,000円	20,000円

敷金/保証金	166,000円	礼金/権利金	166,000円
敷引/償却金		更新料	1ヶ月(新賃料)
更新事務手数料			
その他費用	<small>[-一時金] 鍵交換費用(税込): 33,000円 [月次費用] 家財保険+付帯サービス(税込): 1,835円 (備考) ■契約時: 当月分+翌月分の賃料・管理費をお支払い頂きます ■ペット飼育時: 敷金1ヶ月追加(別途飼育相則参照・要申請書) ■解約時: ルームクリーニング費用及び借主負担分の原状回復費用をお支払い頂きます</small>		
物件所在地	東京都台東区台東2丁目3-3		
交通	都営大江戸線 新御徒町駅 徒歩8分 東京メトロ日比谷線 仲御徒町駅 徒歩10分 山手線 秋葉原駅 徒歩12分		
間取り詳細	6階: LDK 8.70畳, 洋室 5.20畳		
構造	鉄筋コンクリート 6階 / 12階建		
面積	41.04㎡	向き	東
築年月	2023年3月28日	契約期間	普通借家契約 2年
退去日		入居時期	即入居
駐車場	駐輪場 バイク置き場		
設備	3口ガス(グリル付)独立洗面台 脱衣室 浴室乾燥機 温水洗浄便座 追焚 フローリング 室内洗濯機置場		
入居諸条件	ペット可, 二人入居可		
損害保険			
保証会社	必須 トーシンライフ、オリコフォレントインシュア、全保連/保証料: 初回=賃料等×50%、月額=賃料等×1%		
備考	■民泊利用不可 ■自転車: 月額500円 バイク: 月額2,000円 ※要空き確認・2年分一括払い ■部屋タイプ: B ■外国籍相談可(申込条件: 在留カード必須、日本語読み書き出来る方、連帯保証人必須: 日本人又は永住者) ■一部法人保証会社未加入時: 敷金・礼金を各1ヶ月追加 ◆内見予約は『スマート内覧』◆		

外観



その他



新宿本店 新宿区新宿3-21-4新宿ニュータワービル1階 TEL: 03-6279-2032
みずべや 水商売のお部屋
あずま通り店 新宿区歌舞伎町1-8-3良川ビル2階 TEL: 03-6205-5732